

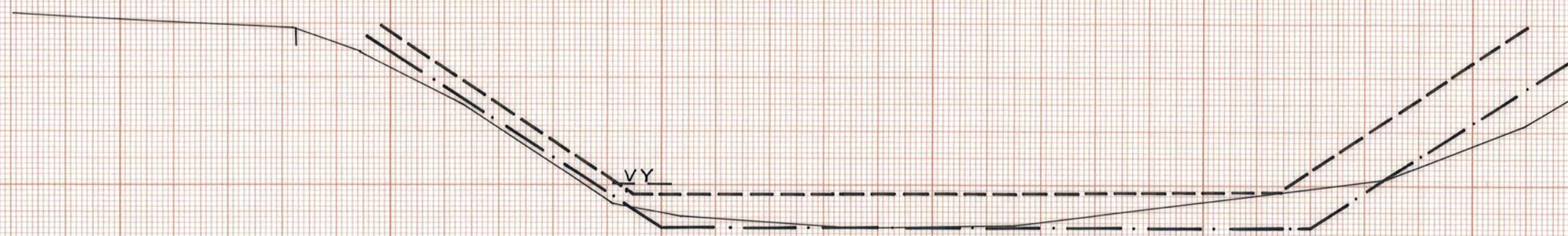
0/300

±8.00



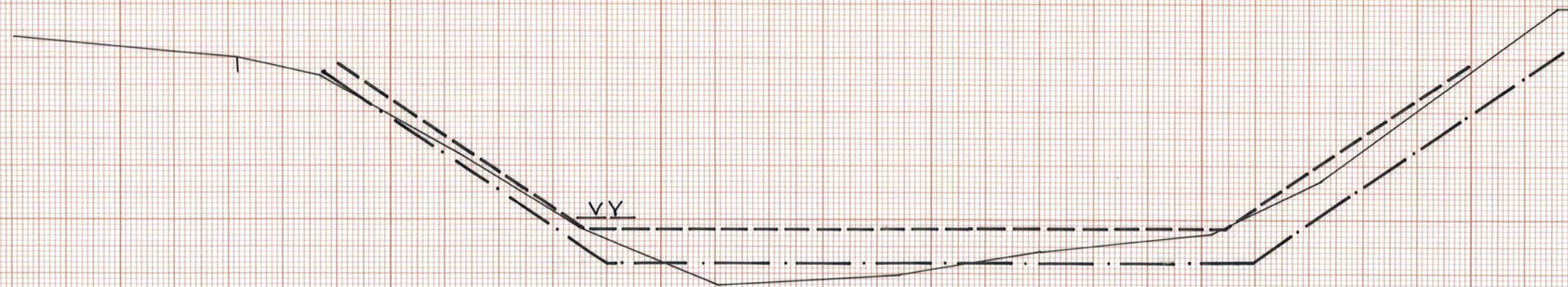
0/400

±8.00



0/440

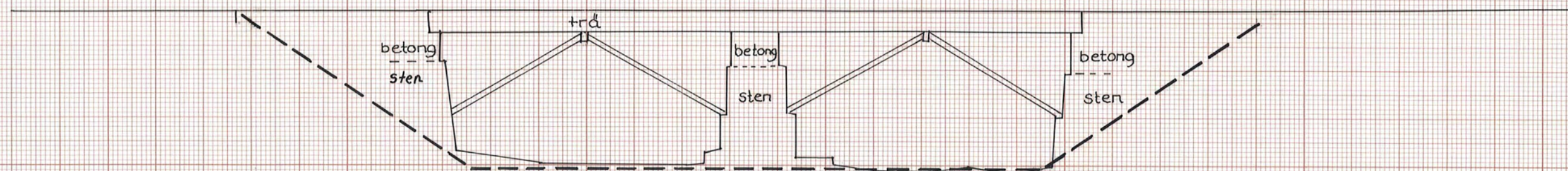
±8.00



### GÅNGBRO

0/522

±8.00



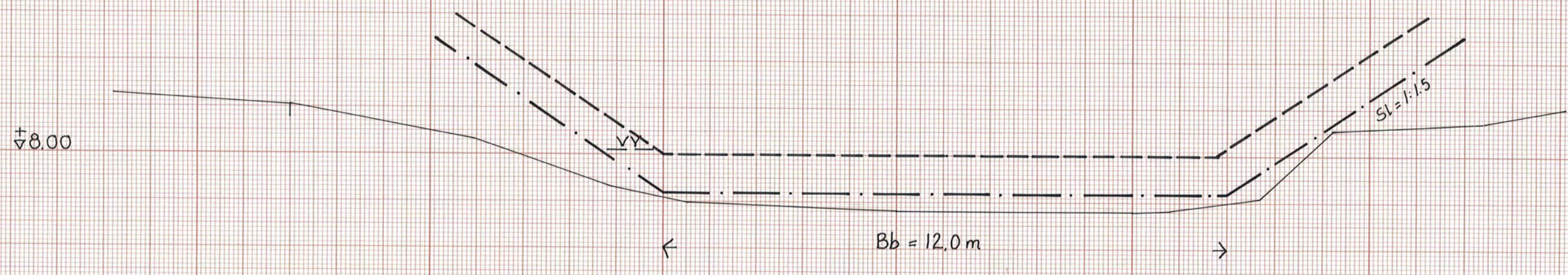
Grundförstärkning av landfäste och mellanstöd i kombination med anordnandet av bjälksättdamm, jfr ritning VA-proj. 92.091 Nr 1 och 2.

#### TECKENFÖRKLARING:

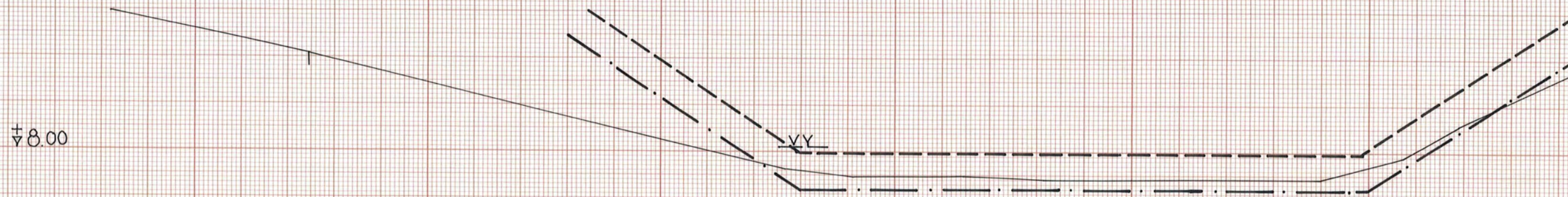
- = Den bottenlinje och sektion som enligt utredning 1991-02-11 redovisats som "fastställd."
- - - = Den bottenlinje och sektion som föreslagits enligt 1993 års förrättning, jfr TB 1993

<b>VA-PROJEKT AB</b>			<b>FÖRSLAG TILL DAGA HÄRADS VATTENAVLEDNINGSFÖRETAG ÅR 1993</b>		
RITAD AV EH	KONSTR. AV M	GRANSK. AV M	inom Trosa och Gnesta kommuner i Södermanlands län, samt Södertälje kommun i Stockholms län		
NYKÖPING 1993-06-20			UPPRÄTTAD I SAMBAND MED FÖRRÄTTNING ENL. 12 KAP. VL. 1983:291		
<b>LANTBRUKSNÄMNDEN</b> SÖDERMANLANDS LÄN			DAGA HÄRADS SJÖSÄNKINGS- BOLAG TROSAÅN		
Text i denna ruta tillhör utredning 1991-02-11					
RITAD AV AL	KONSTR. AV EGB	GRANSK. AV EGB	0/300 - 0/522	SKALA 1:100	
NYKÖPING 1991-02-11			RITN. NR 26	ARKIV NR D 72 * 898	

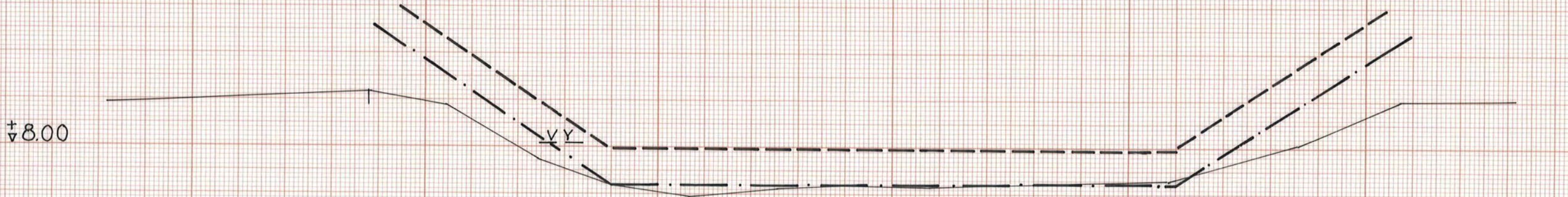
0/615



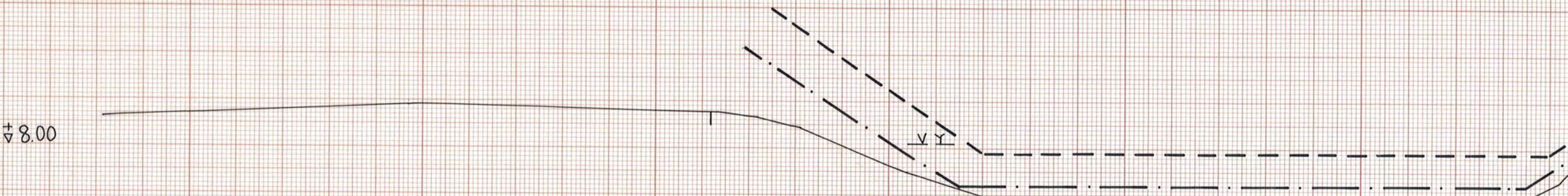
0/700



0/800



0/900



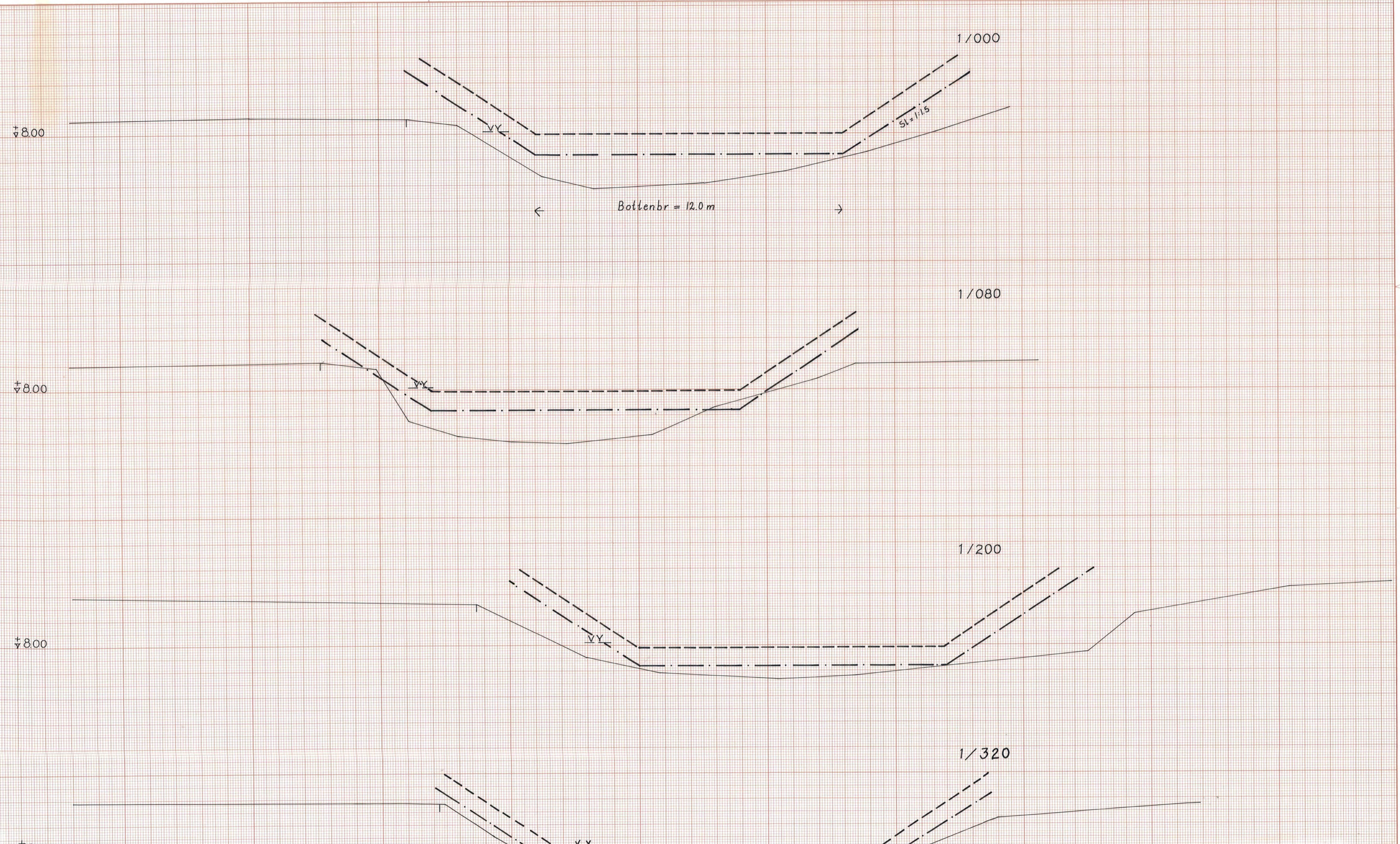
**TECKENFÖRKLARING:**

--- = Den bottenlinje och sektion som enligt utredning 1991-02-11 redovisats som fastställd.

-.-.- = Den bottenlinje och sektion som föreslagits enligt 1993 års förrättning, jfr TB 1993

<b>VA-PROJEKT AB</b>			<b>FÖRSLAG TILL DAGA HÄRADS VATTENAVLEDNINGSFÖRETAG ÅR 1993</b>		
RITAD AV EH	KONSTR. AV IAN	GRANSK. AV MAB	inom Trosa och Gnesta kommuner i Södermanlands län, samt Södertälje kommun i Stockholms län		
NYKÖPING 1993-06-02 <i>Kajzer Andersson</i>			UPPRÄTTAD I SAMBAND MED FÖRRÄTTNING ENL. 12 KAP VL. 1983:291		
<b>LANTBRUKSNÄMNDEN SÖDERMANLANDS LÄN</b>			<b>DAGA HÄRADS SJÖSÄNKNINGSBOLAG</b>		
Text i denna ruta tillhör utredning 1991-02-11,			TROSAÅN		
RITAD AV AL	KONSTR. AV EGB	GRANSK. AV EGB	0/615-0/900	SKALA	1:100
NYKÖPING 1991-02-11 <i>Andersson</i>			RITN. NR	27	ARKIV NR D 72 * 898

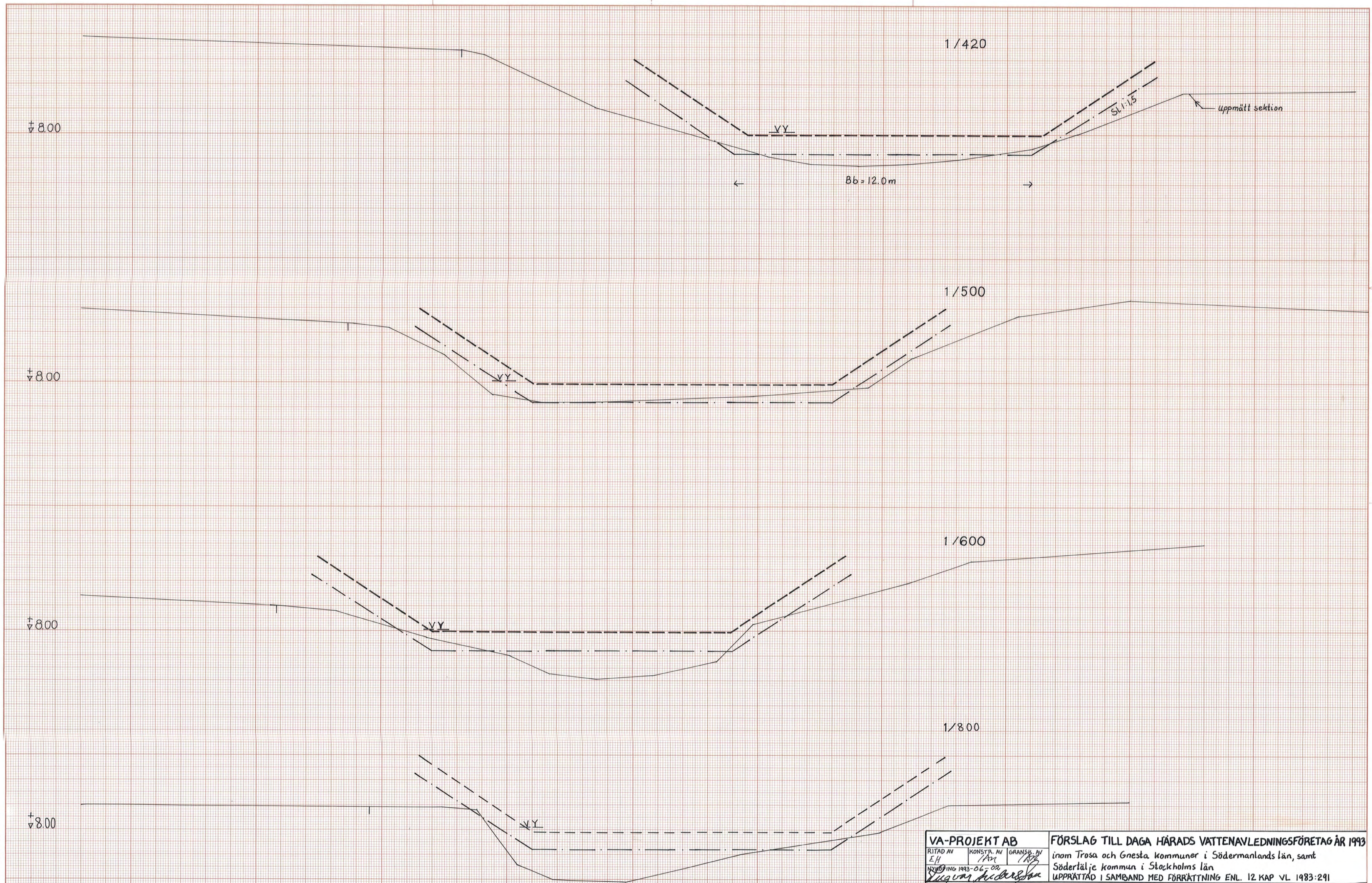
Lantbruksstyrelsen F44:1982-08 1000 Tulbergs Klippan 62985



**TECKENFÖRKLARING:**  
 - - - = Den bottenlinje och sektion som enligt utredning 1991-02-11 redovisats som "fastställd".  
 - . - . = Den bottenlinje och sektion som föreslagits enligt 1993 års förrättning, jfr TB 1993

<b>VA-PROJEKT AB</b>			<b>FÖRSLAG TILL DAGA HÄRADS VATTENAVLEDNINGSFÖRETAG ÅR 1993</b>		
RITAD AV E.H.	KONSTR. AV /An	GRANSK. AV /An	inom Trosa och Gnesta kommuner i Södermanlands län, samt Södertälje kommun i Stockholms län.		
NYKÖPING 1993-06-04 <i>Kjellvar Andersson</i>			UPPRÄTTAD I SAMBAND MED FÖRRÄTTNING ENL. 12 KAP VL 1983:291		
<b>LANTBRUKSNÄMNDEN</b> SÖDERMANLANDS LÄN			DAGA HÄRADS SJÖSÄNKINGS- BOLAG		
			Text i denna ruta tillhör utredning 1991-02-11		
			TROSAÅN		
RITAD AV AL	KONSTR. AV E.G.B.	GRANSK. AV E.G.B.	1/000-1/320	SKALA 1:100	
NYKÖPING 1991-02-11 <i>E. Andersson</i>			RITN. NR 28	ARKIV NR D 72 * 898	

Lantbruksstyrelsen F44 1982:08 1000 Tullbergs Klippan 62395



**TECKENFÖRKLARING:**

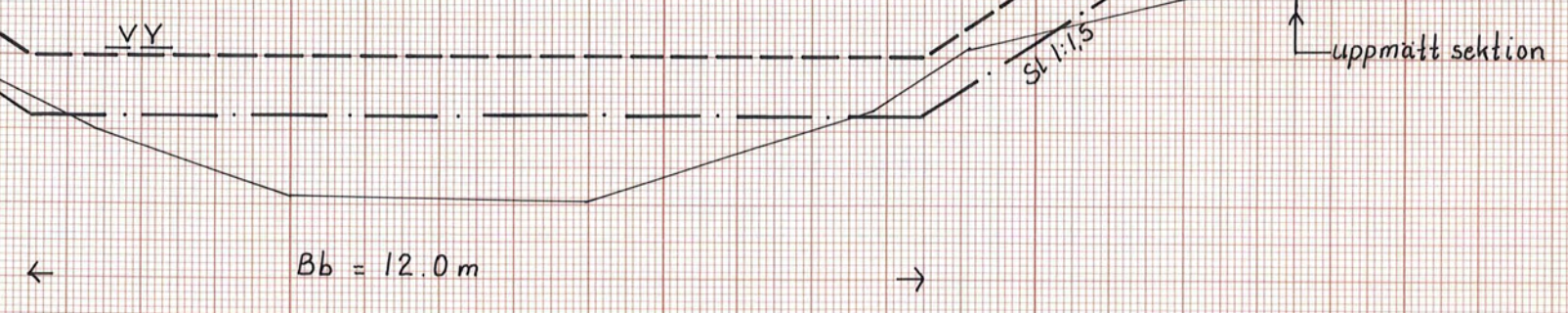
--- = Den bottenlinje och sektion som enligt utredning 1991-02-11 redovisats som "fastställd"

— = Den bottenlinje och sektion som föreslagits enligt 1993-års förrättning, jfr TB 1993

<b>VA-PROJEKT AB</b>			<b>FÖRSLAG TILL DAGA HÄRADS VATTENAVLEDNINGSFÖRETAG ÅR 1993</b>		
RITAD AV EH	KONSTR. AV L.A.	GRANSK. AV L.A.	inom Trosa och Gnesta kommuner i Södermanlands län, samt Södertälje kommun i Stockholms län		
NYKÖPING 1993-02-11			UPPRÄTTAD I SAMBAND MED FÖRRÄTTNING ENL. 12 KAP VL 1983:291		
<b>LANTBRUKSNÄMNDEN</b> SÖDERMANLANDS LÄN			DAGA HÄRADS SJÖSÄNKINGS- BOLAG		
Text i denna ruta tillhör utredning 1991-02-11			TROSA ÅN		
RITAD AV AL	KONSTR. AV E.G.B.	GRANSK. AV E.G.B.	1/420-1/800	SKALA 1:100	
NYKÖPING 1991-02-11			RITN. NR 29	ARKIV NR D 72 * 898	

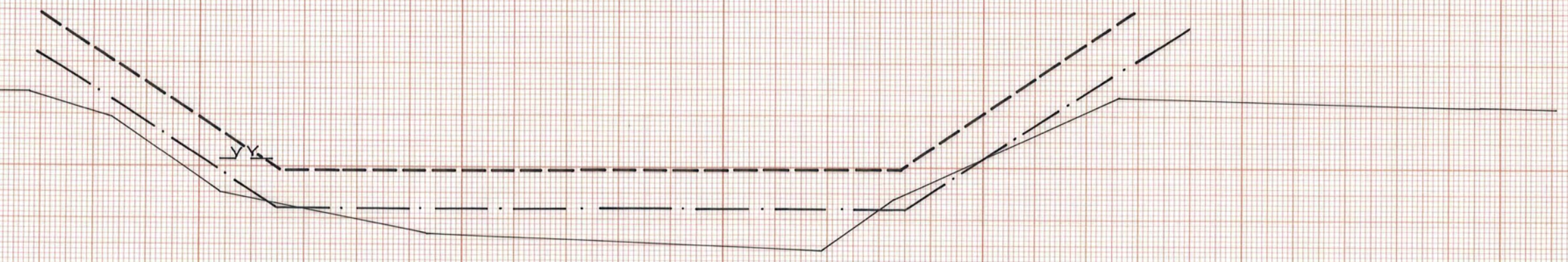
1/930

±8.00



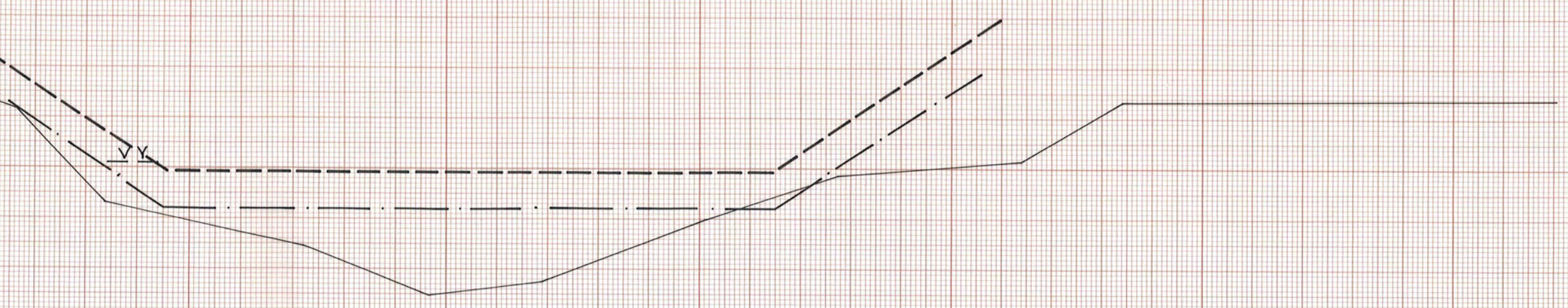
2/000

±8.00



2/100

±8.00



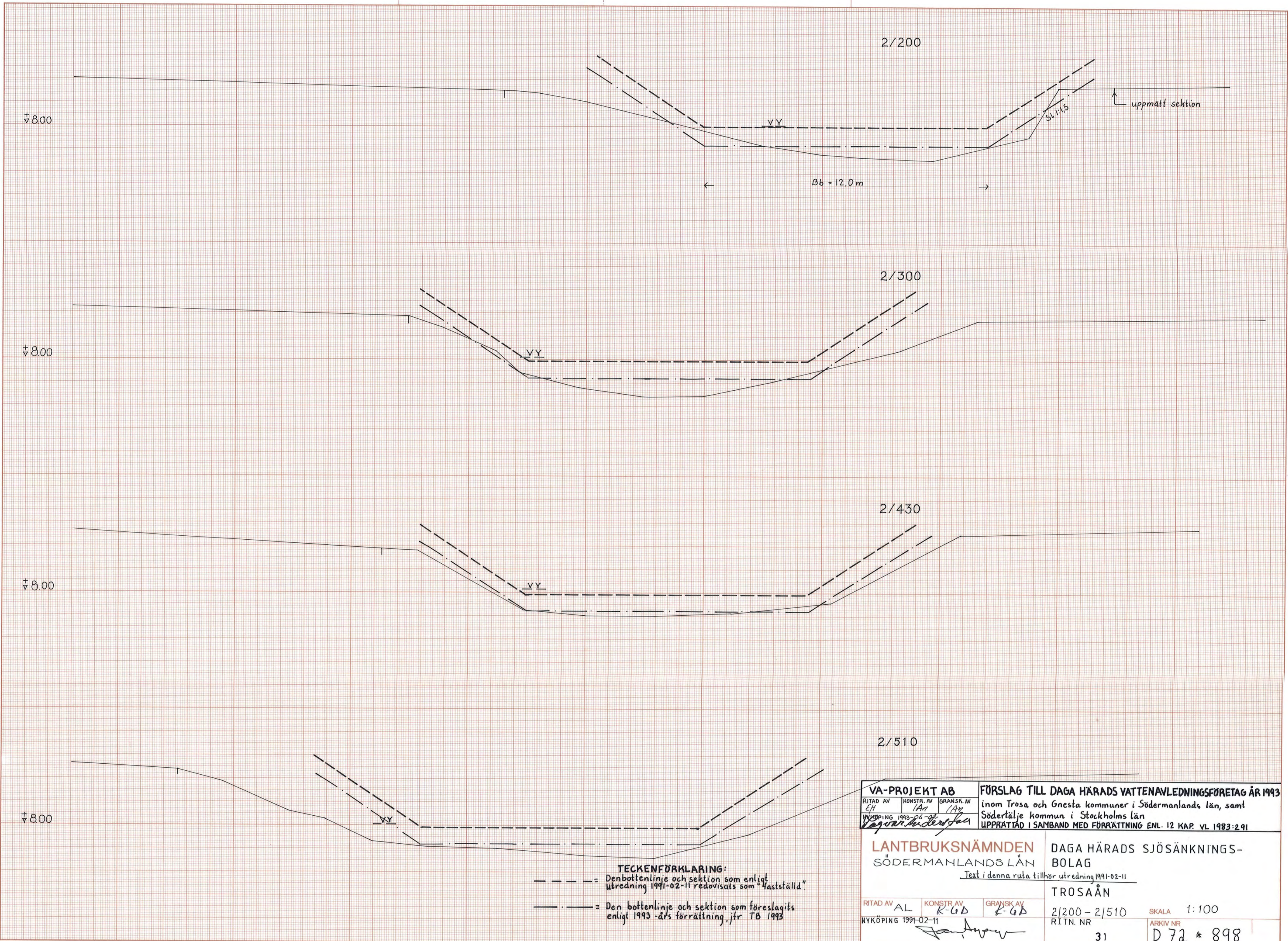
**TECKENFÖRKLARING:**

--- = Den bottenlinje och sektion som enligt utredning 1991-02-11 redovisats som "fastställd"

- · - · = Den bottenlinje och sektion som föreslagits enligt 1993-års förrättning, jfr TB 1993

<b>VA-PROJEKT AB</b>			<b>FÖRSLAG TILL DAGA HÄRADS VATTENAVLEDNINGSFÖRETAG ÅR 1993</b>		
RITAD AV EH	KONSTR. AV K.G.B	GRANSK. AV K.G.B	inom Trosa och Gnesta kommuner i Södermanlands län, samt Södertälje kommun i Stockholms län		
NYKÖPING 1991-02-11			UPPRÄTTAD I SAMBAND MED FÖRRÄTTNING ENL. 12 KAP. VL 1983:291		
<b>LANTBRUKSNÄMNDEN</b>			<b>DAGA HÄRADS SJÖSÄNKINGS-</b>		
<b>SÖDERMANLANDS LÄN</b>			<b>BOLAG</b>		
Text i denna ruta tillhör utredning 1991-02-11			TROSAÅN		
1/930-2/100			SKALA 1:100		
RITN. NR 30			ARKIV NR D 72 * 898		

Lantbruksstyrelsen F44 1982-08 1000 Tullbergs Klippan 62395

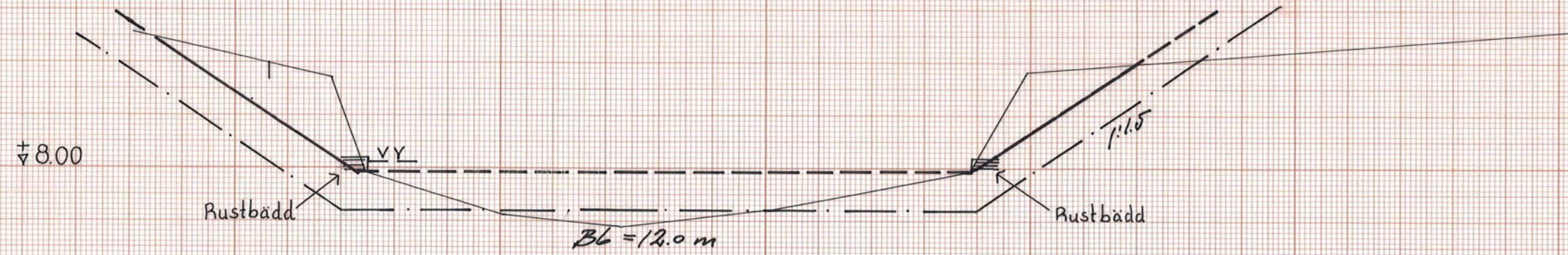


**TECKENFÖRKLARING:**  
 - - - = Den bottenlinje och sektion som enligt utredning 1991-02-11 redovisats som "fastställd".  
 — — — = Den bottenlinje och sektion som föreslagits enligt 1993-års förrättning, jfr TB 1993

<b>VA-PROJEKT AB</b>			<b>FÖRSLAG TILL DAGA HÄRADS VATTENAVLEDNINGSFÖRETAG ÅR 1993</b>		
RITAD AV EH	KONSTR. AV LA	GRANSK. AV LA	inom Trosa och Gnesta kommuner i Södermanlands län, samt Södertälje kommun i Stockholms län		
NYKÖPING 1993-05-28 <i>Jan Aronsson</i>			UPPRÄTTAD I SAMBAND MED FÖRRÄTTNING ENL. 12 KAP. VL 1983:291		
<b>LANTBRUKSNÄMNDEN</b> SÖDERMANLANDS LÄN			<b>DAGA HÄRADS SJÖSÄNKINGS-</b> <b>BOLAG</b>		
			Text i denna ruta tillhör utredning 1991-02-11		
			TROSAÅN		
RITAD AV AL	KONSTR. AV K-GD	GRANSK. AV K-GD	2/200 - 2/510	SKALA 1:100	
NYKÖPING 1991-02-11 <i>Jan Aronsson</i>			RITN. NR 31	ARKIV NR D 72 * 898	

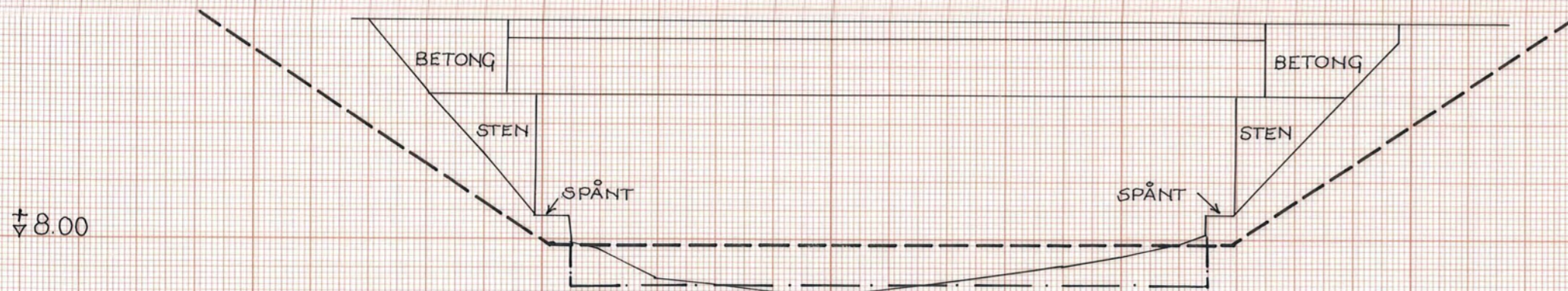
F D BROLÄGE

2/580

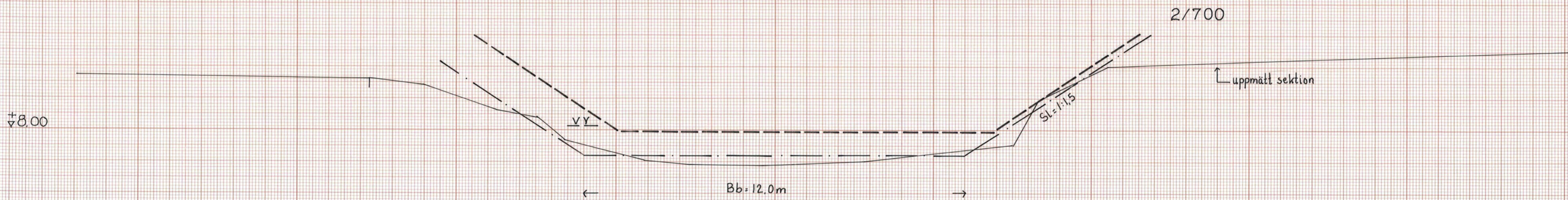


ALLMAN VÄG 837

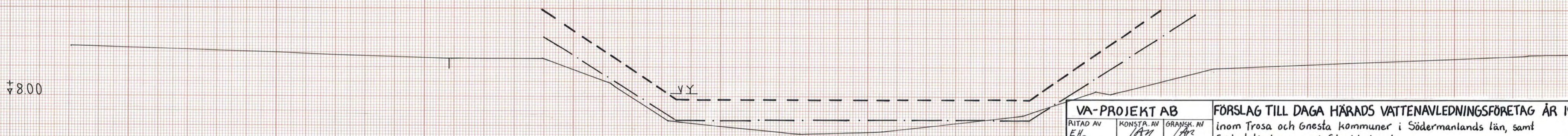
2/591



2/700



2/800



**TECKENFÖRKLARING :**

--- Den bottenlinje och sektion som enligt utredning 1991-02-11 redovisats som "fastställd".

--- Den bottenlinje och sektion som föreslagits enligt 1993-års förrättning, jfr TB 1993

VA-PROJEKT AB			FÖRSLAG TILL DAGA HÄRADS VATTENAVLEDNINGSFÖRETAG ÅR 1993		
RITAD AV E.H.	KONSTR. AV I.A.M.	GRANSK. AV I.A.R.	inom Trosa och Gnesta kommuner i Södermanlands län, samt Södertälje kommun i Stockholms län		
NYKÖPING 1993-06-20 <i>Lagvar Andersson</i>			UPPRÄTTAD I SAMBAND MED FÖRRÄTTNING ENL. 12 KAP. VL 1983:291		
LANTBRUKSNÄMNDEN SÖDERMANLANDS LÄN			DAGA HÄRADS SJÖSÄNKINGS- BOLAG		
			Text i denna ruta tillhör utredning 1991-02-11.		
			TROSA ÅN		
RITAD AV AL	KONSTR. AV E.G.D.	GRANSK. AV E.G.D.	2/580-2/800	SKALA	1:100
NYKÖPING 1991-02-11 <i>Lagvar Andersson</i>			RITN. NR	32	ARKIV NR D 72 * 898