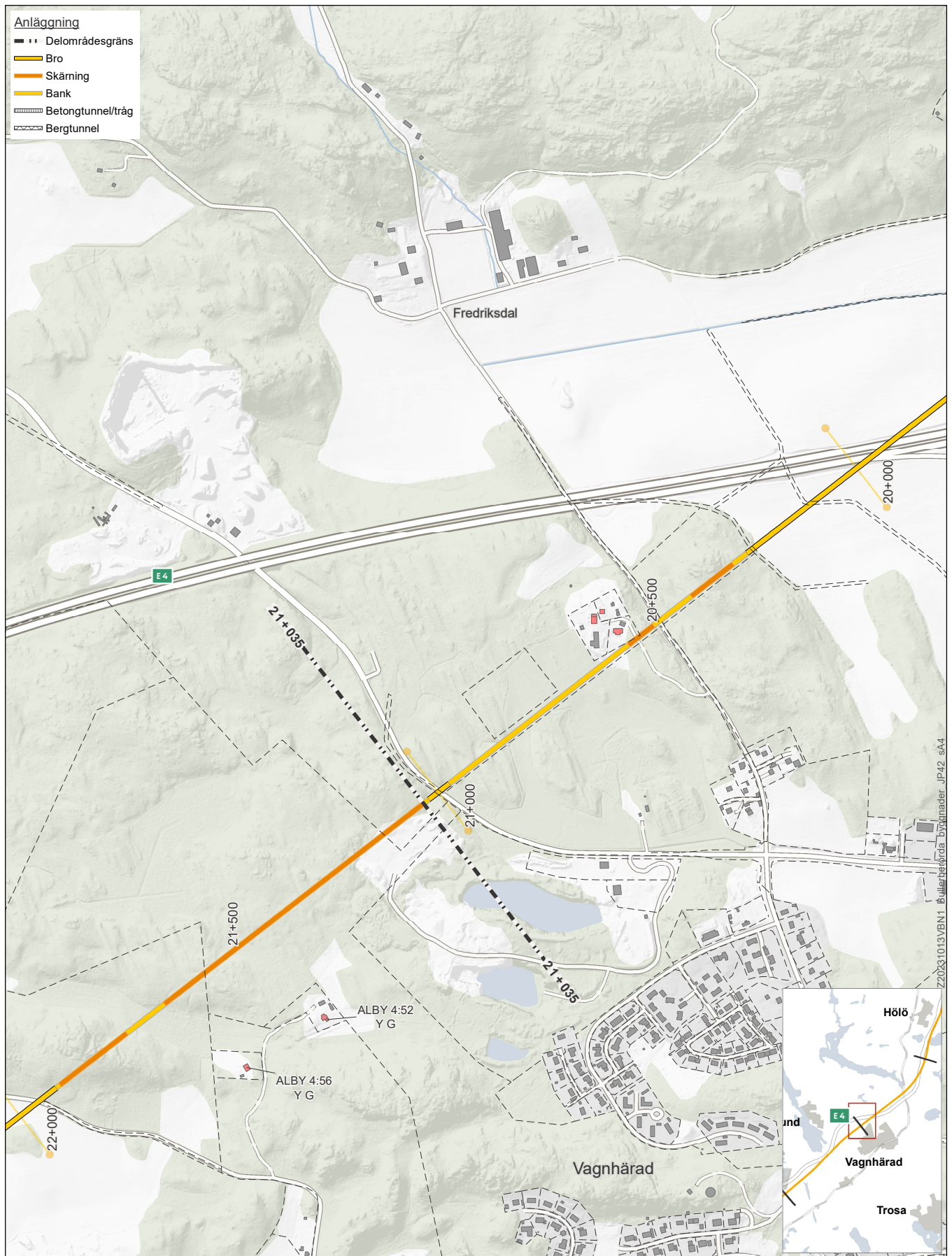


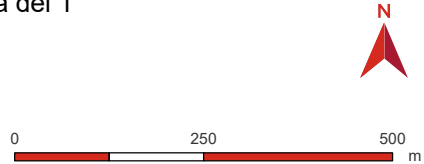
- Anläggning**
- Delområdesgräns
 - Bro
 - Skärning
 - Bank
 - Betongtunnel/tråg
 - Bergtunnel

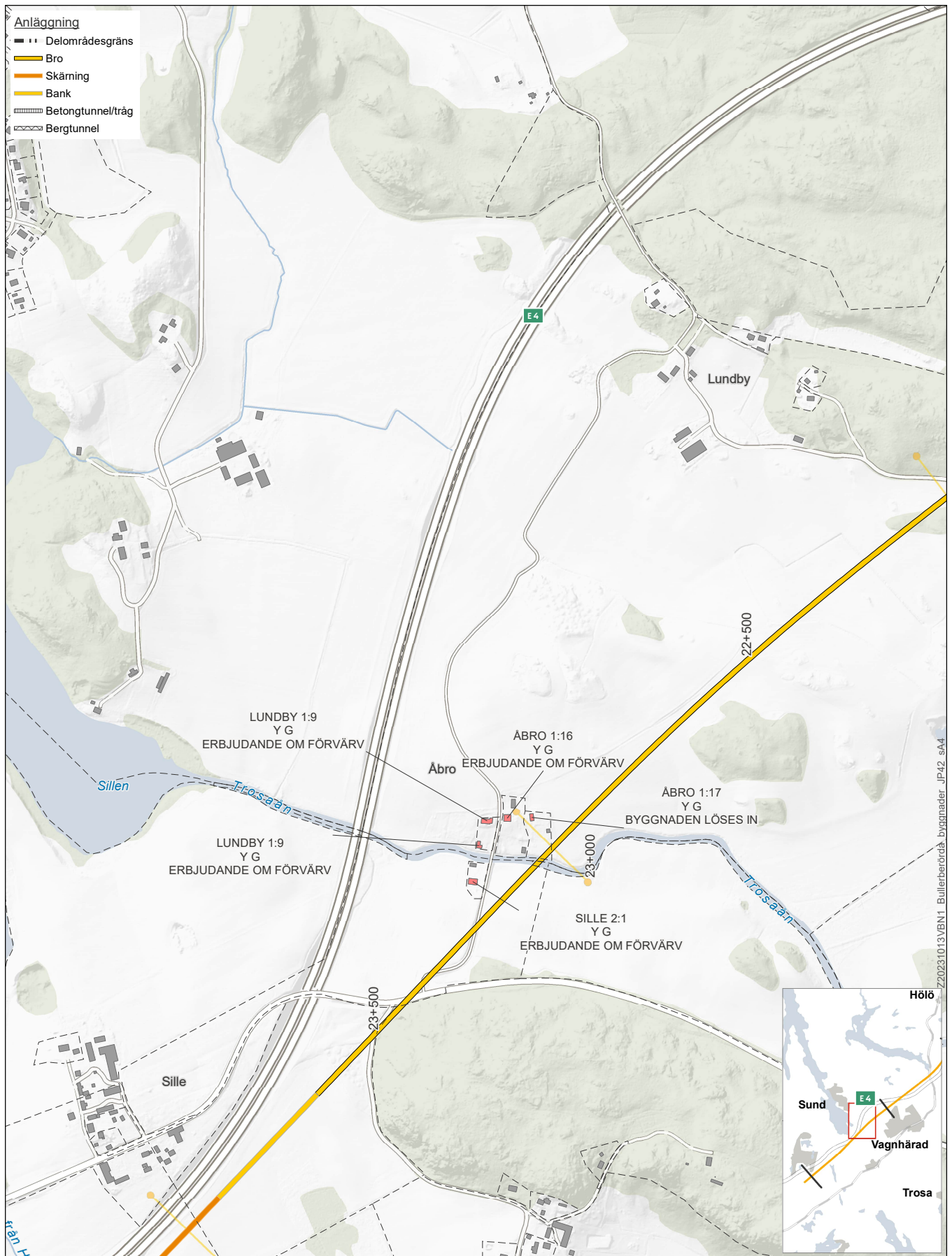


Buller och vibrationer i byggskede - Delområde Trosaåns dalgång och Hillesta del 1

- Y** Bostadsbyggnader som kan beröras av luftburet buller från arbete i vattenområde i byggskedet
- G** Bostadsbyggnader som kan beröras av luftburet buller från arbeten som utförs i samband med grundvattenbortledning i byggskedet
- V** Bostadsbyggnader som kan påverkas av luftstövåg från sprängning, och/eller markvibrationer från vibrationsalstrande byggsverksamhet

- Bostadsbyggnad
- Fastighetsgräns

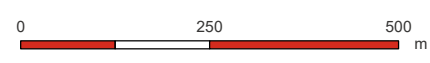




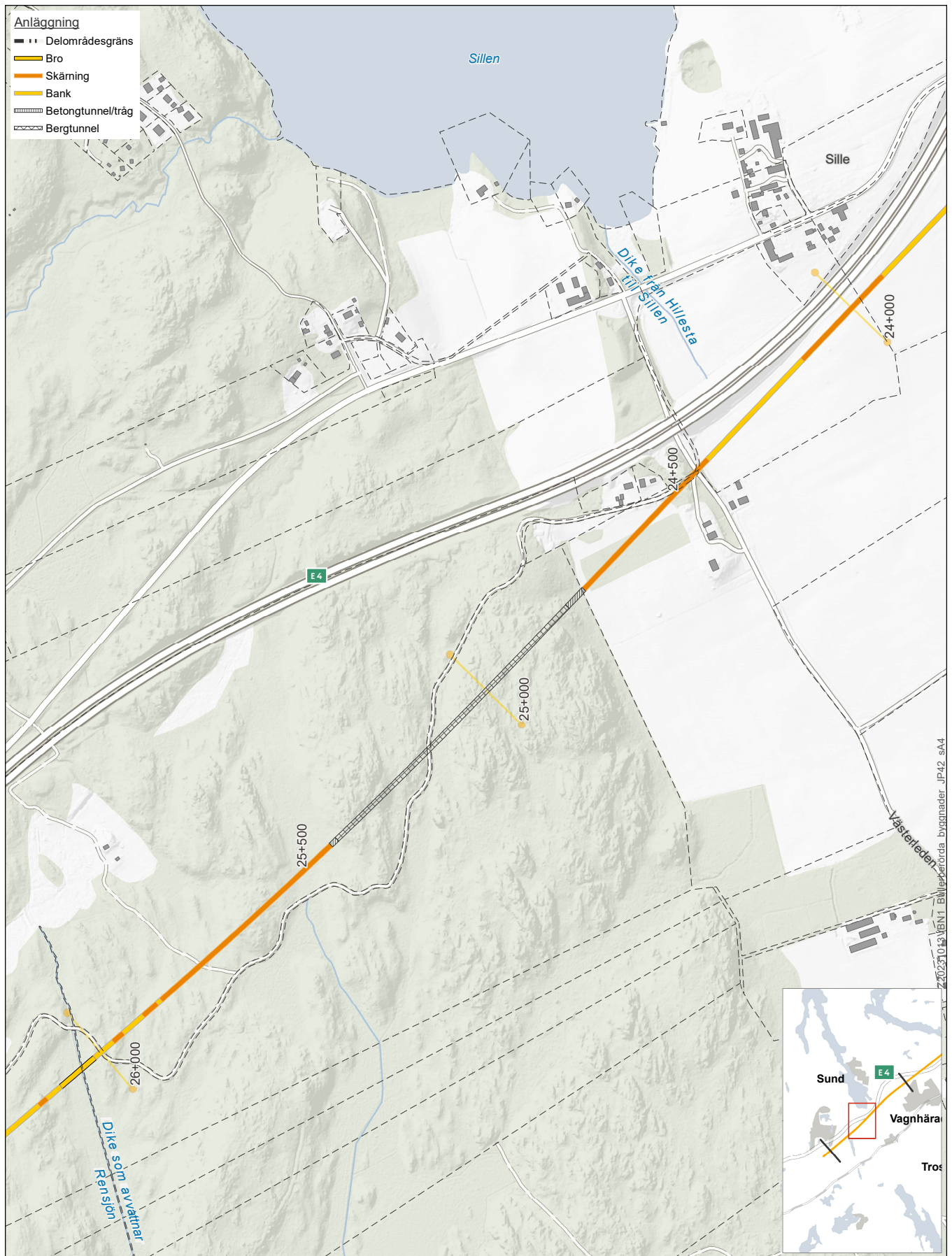
Buller och vibrationer i byggskede - Delområde Trosaåns dalgång och Hillesta del 2

- Y** Bostadsbyggnader som kan beröras av luftburet buller från arbete i vattenområde i byggskedet
- G** Bostadsbyggnader som kan beröras av luftburet buller från arbeten som utförs i samband med grundvattenbortledning i byggskedet
- V** Bostadsbyggnader som kan påverkas av luftstövåg från sprängning, och/eller markvibrationer från vibrationsalstrande byggverksamhet

- Bostadsbyggnad
- Fastighetsgräns



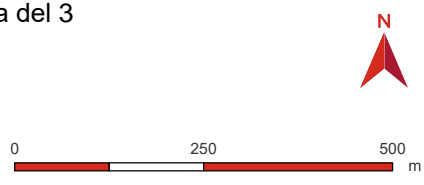
- Anläggning**
- Delområdesgräns
 - Bro
 - Skärning
 - Bank
 - ▨ Betongtunnel/tråg
 - ▨ Bergtunnel



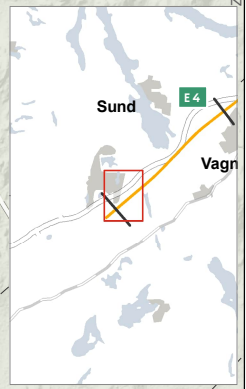
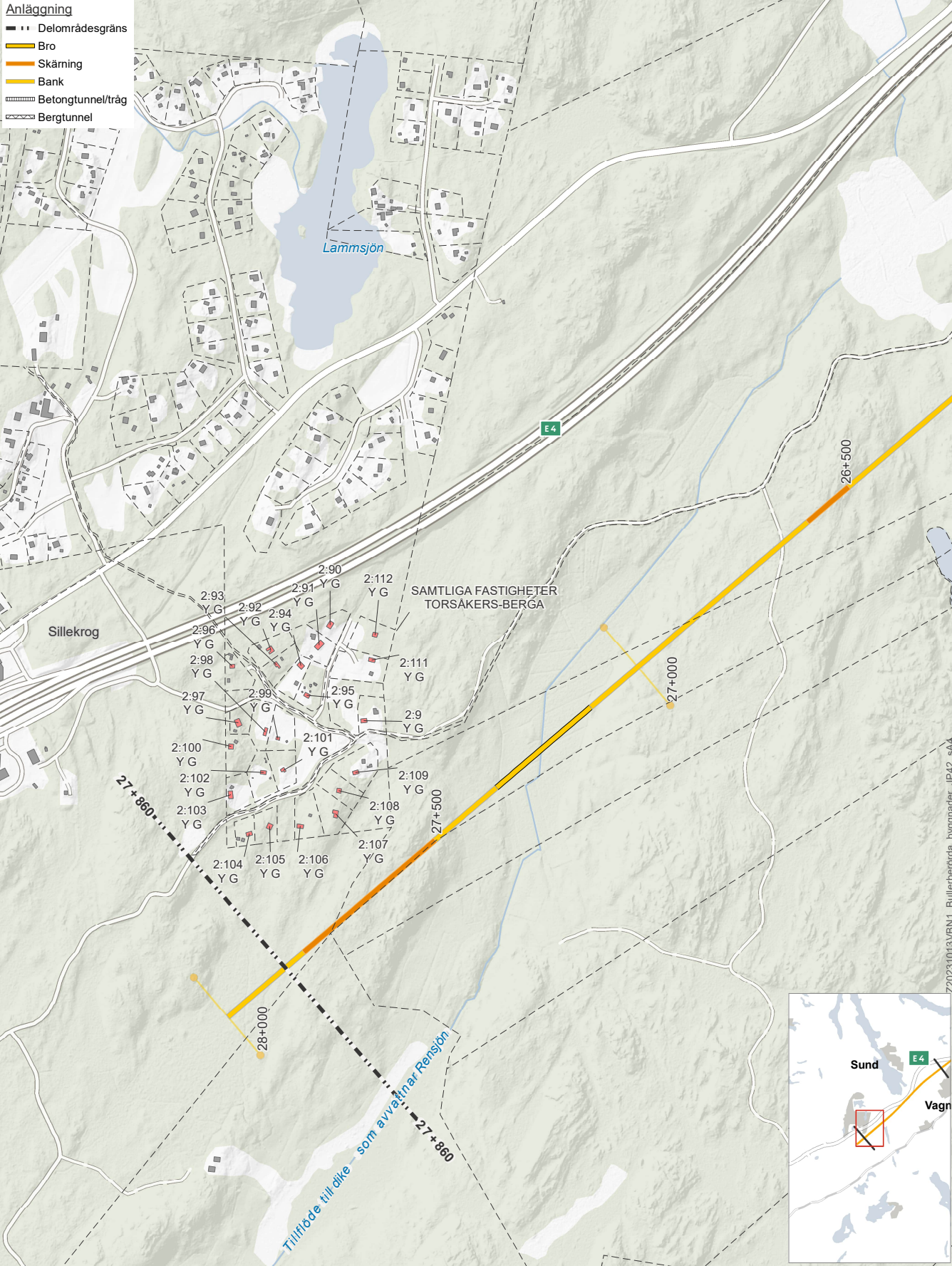
Buller och vibrationer i byggskede - Delområde Trosaåns dalgång och Hillesta del 3

- Y** Bostadsbyggnader som kan beröras av luftburet buller från arbete i vattenområde i byggskedet
- G** Bostadsbyggnader som kan beröras av luftburet buller från arbeten som utförs i samband med grundvattenbortledning i byggskedet
- V** Bostadsbyggnader som kan påverkas av luftstötavgång från sprängning, och/eller markvibrationer från vibrationsalstrande byggsverksamhet

- Bostadsbyggnad
- Fastighetsgräns



- Anläggning**
- Delområdesgräns
 - Bro
 - Skärning
 - Bank
 - ▨ Betongtunnel/tråg
 - ▨ Bergtunnel



Buller och vibrationer i byggskede - Delområde Trosaåns dalgång och Hillesta del 4

- Y** Bostadsbyggnader som kan beröras av luftburet buller från arbete i vattenområde i byggskedet
- G** Bostadsbyggnader som kan beröras av luftburet buller från arbeten som utförs i samband med grundvattenbortledning i byggskedet
- V** Bostadsbyggnader som kan påverkas av luftstövåg från sprängning, och/eller markvibrationer från vibrationsalstrande byggverksamhet

- Bostadsbyggnad
- Fastighetsgräns

