

Ovako Bar

Boxholm

Järnvägsnätbeskrivning

Innehållsförteckning

1. Allmän information	3
1.1 Inledning	3
1.1.1 Ansvar	3
1.1.2 Giltighetstid	3
1.2 Publicering	3
1.3 Kontakter.....	3
2. Villkor för den som vill trafikera järnvägsinfrastrukturen	3
2.1 Trafikeringsrätt.....	3
2.2 Trafikeringsavtal	3
2.3 Operativa regler.....	3
2.4 Olyckor och tillbud	3
3. Järnvägsinfrastruktur.....	4
3.1 Järnvägsinfrastrukturens omfattning	4
3.1.1 Anslutande järnvägsinfrastruktur	4
3.1.2 Geografisk anläggningsöversikt	4
3.1.3 Egenskaper.....	4
3.2 Järnvägsinfrastrukturens tillgänglighet.....	4
3.3 Platser där tjänster kan tillhandahållas	4
4. Kapacitetstilldelning.....	4
5. Tjänster	4
5.1 Växling och andra tjänster	4
6. Avgifter.....	5
6.1 Avgiftsprinciper.....	5
6.2 Avgiftssystem	5
6.3 Tariff	5
6.4 Debitering	5
7. Bilagor	6-7

1. Allmän information

1.1 Inledning

Denna järnvägsnätbeskrivning omfattar Ovako Bar i Boxholms järnvägsinfrastruktur. Anläggningen är inte elektrifierad, signalanläggning finns, **(se bilaga1)**. Anläggningen ansluter till Banverkets järnvägsinfrastruktur inne på Boxholms station.

1.1.1 Ansvar

Ovako Bar i Boxholm ansvarar för innehållet i detta dokument.

1.1.2 Giltighetstid

Innehållet i dokumentet gäller för den tågplan som träder i kraft den 8 juli 2015 och gäller tillsvidare.

1.2 Publicering

Järnvägsnätbeskrivningen finns tillgänglig på företagets hemsida www.ovako.com och Banverkets hemsida www.banverket.se

1.3 Kontakter

Kontakta Peter Andersson, telefon 0240-668 220, alt. mobiltelefon 0700-844 730 för ytterligare information.

2. Villkor för den som vill trafikera järnvägsinfrastrukturen

2.1 Trafikeringsrätt

Tillträde till Ovako Bar Boxholm järnvägsinfrastrukturanläggningen får endast den eller de som på uppdrag av Ovako Bar utför järnvägstransporter till och från företagets fabrik.

2.2 Trafikeringsavtal

Parterna upprättar trafikeringsavtal när kapacitet är tilldelad som reglerar den trafik som skall utföras på anläggningen. Tider, växlingsrörelser skall inkluderas i avtalet. I övrigt hänvisas till detta dokument om förutsättningarna för trafiken.

2.3 Operativa regler

Trafiksäkerhetsinstruktion framtagen på Ovako Bar Boxholm kan erhållas av Peter Andersson.

2.4 Olyckor och tillbud

Tillbud och olyckor skall rapporteras till Peter Andersson och utredningar regleras enligt gällande Trafiksäkerhetsinstruktion.

3. Järnvägsinfrastruktur

3.1 Järnvägsinfrastrukturens omfattning

Se (**bilaga 2**), som är en karta över järnvägsinfrastrukturanläggningen.

3.1.1 Anslutande järnvägsinfrastruktur

Anslutningspunkt till Banverkets järnvägsinfrastrukturanläggning markerat med rött i bilaga 2.

3.1.2 Geografisk anläggningsöversikt

Alla spår är utmärkta med namn eller nummer på kartan, **bilaga 2**.

3.1.3 Egenskaper

Lutningsförhållanden enligt bilaga 2.

3.2 Järnvägsinfrastrukturens tillgänglighet

Kontakta infrastrukturförvaltaren i Boxholm.

3.3 Platser där tjänster kan tillhandahållas

Kontakta infrastrukturförvaltaren i Boxholm.

4. Kapacitetstilldelning

Mot bakgrund av **2.1** har Ovako Bar i Boxholm rätt att säga nej till annan sökande än de som utför transporter för Ovako Bar i Boxholms räkning. Det företag som utför transporter för Ovako Bar i Boxholms räkning ansvarar själva för växlingsrörelser, lastning och lossning och att det sker inom avtalad tid.

Det järnvägsföretag som har trafikeringsavtal med Ovako Bar i Boxholm skall själva ansöka om kapacitet hos Banverket eller annan järnvägsinfrastrukturförvaltare.

5. Tjänster

5.1 Växling och andra tjänster

Det järnvägsföretag som Ovako Bar i Boxholm har trafikeringsavtal med ansvarar för egna växlingsrörelser på Ovako Bar i Boxholm Järnvägsinfrastrukturanläggning.

6. Avgifter

6.1 Avgiftsprinciper

Ovako Bar i Boxholm debiterar avtalat järnvägsföretag en vagnsavgift.

6.2 Avgiftssystem

Enligt ovan debiterar Ovako Bar i Boxholm en vagnsavgift. Om vagnen är lastad eller ej har ingen betydelse.

6.3 Tariff

Vagnsavgiften är xx sek per vagn.

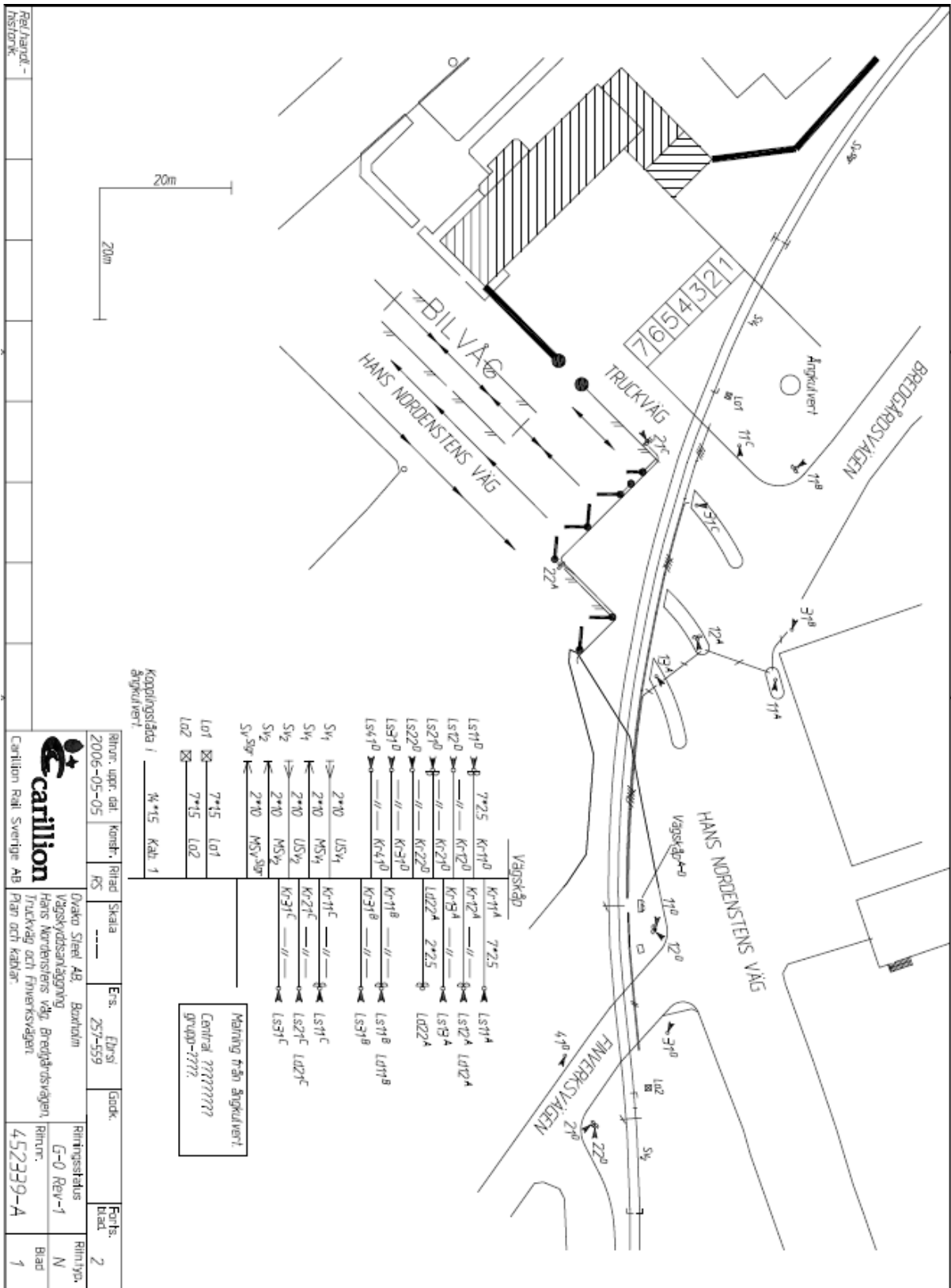
6.4 Debitering

Debitering sker varje månad per faktura eller efter överenskommelse i trafikeringsavtalet.

7. Bilagor

1. Karta över signalanläggningen.
2. Karta över spåranläggningen.

Bilaga 1



Bilaga 2

