

ATK i tätort/kommunalt vägnät

Eva Lundberg

Senior utredningsledare trafiksäkerhet

Trafikverket

Punkter....

- Kort om etableringsprocessen
- Förutsättningar för mätning (lagföring) och byggbarhet
- Kostnader
- Nya möjligheter med ARGUS 4 (ATK 2.0)?

Polismyndighetens krav

Polismyndigheten krävställer mätning, fotografering och vägmärkeskontroll till Trafikverket för att säkerställa möjligheten till lagföring av registrerade hastighetsöverträdelser i ATK-systemet

- Överenskommelse mellan myndigheterna
- Metoder och krav på ATK-systemet, MKA 2012
- Metoder för vägmärkeskontroll, ATK-SKK



Överenskommelse mellan Polismyndigheten och Trafikverket avseende Automatisk Trafiksäke

Trafikverket verkar inom trafiksäke till trygga och säkra resor och tra ett ansvar för att utforma vägtrans, också leda samverkan med andra i trafiksäkerhetsarbetet framåt.

Polismyndigheten har uppdraget a ska öka. Polismyndigheten ska arb förhindra att brott begås, utreda b tillförsäkra allmänheten skydd och



Rikspolisstyrelsen

Rikspolisstyrelsens metoder och krav på system för automatisk trafiksäkerhetskontroll - ATK

1. Bakgrund

Dåvarande Rikspolisstyrelsen och överenskommelse om utveckling a trafiksäkerhetskontroll (ATK) i samverkan bygga, under 2006 och ha 2 000 mätstationer ärende/år. Målsätt de närmsta åren.

2. Syfte m

Syftet med förelig ansvarsområde sa bidra till trafiksäke

Den tidigare över 01 ersätts av den

Polismyndigheten samarbete kring et

I anslutning till de informationsutbyt myndigheterna. [r

I anslutning till de avseende mobila mätstationer [ref.dok. 11].



Rikspolisstyrelsen

Rikspolisstyrelsens metod för periodiskt återkommande kontroll av förbuds- och anvisningsmärken inför grupper av ATK-mätstationer

Välja



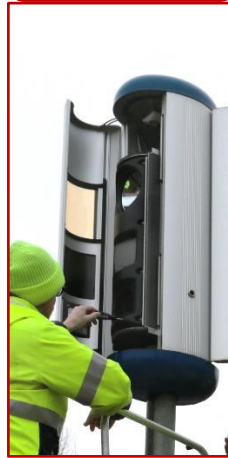
Rekognosera



Bygga



Driftstarta



Utreda



Lagföra



Processen tar flera år

- TRV regioner lämnar underlag enligt fastställda kriterier
- TRV nationellt beslutar om utbyggnad
- TRV regioner rekognoserar
- TRV nationellt bygger och driftstartar

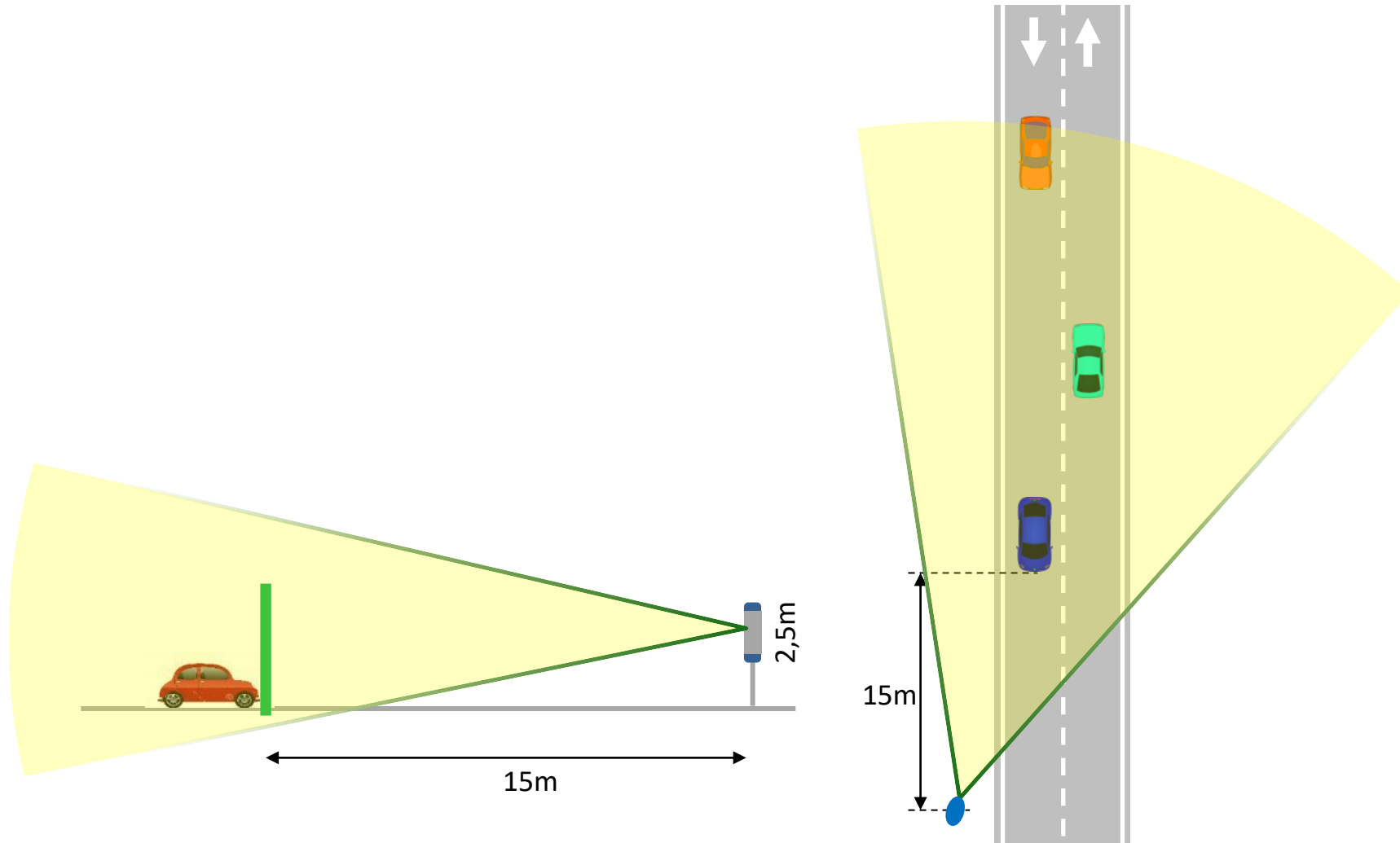
- En kommun som önskar kameror tar kontakt med TRV nationellt
- Genomgång av förutsättningar kring trafiksäkerhet, mätteknik och ”byggbarhet”
- Kommunen lämnar in önskemål som hanteras tillsammans med TRV regioners önskemål
- Vid tilldelning till en kommun tecknas en överenskommelse som reglerar ansvarsfördelningen och kostnader

Mäta och fotografera för lagföring



Radarteknik

- Radarlob

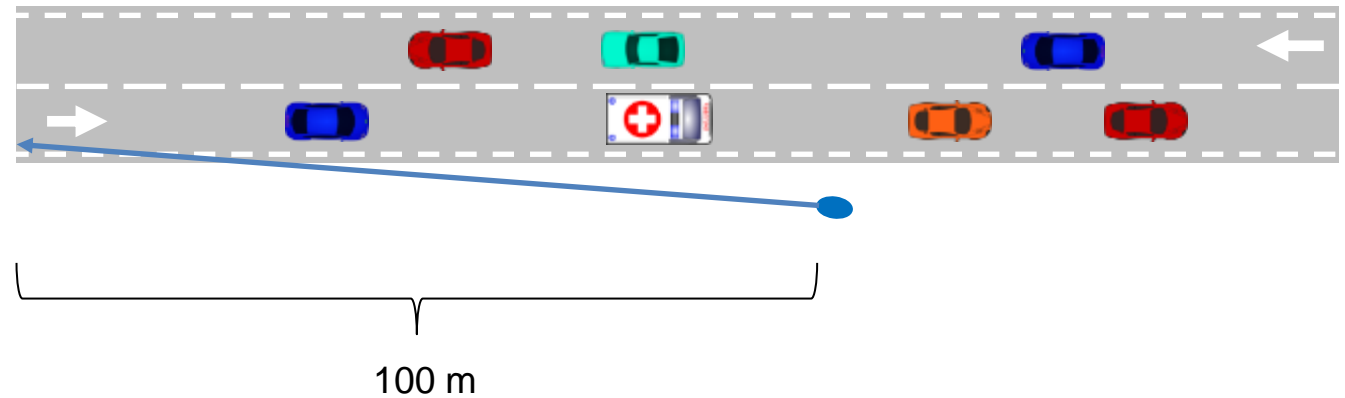


Mätteknik– några saker att tänka på

- Fri sikt
- Vägmärken och andra reflekterande ytor
- Rörliga mål
- Statiska vibrerande/roterande föremål
- Bullerplank och staket i metall
- Avstånd till körfältsmitt

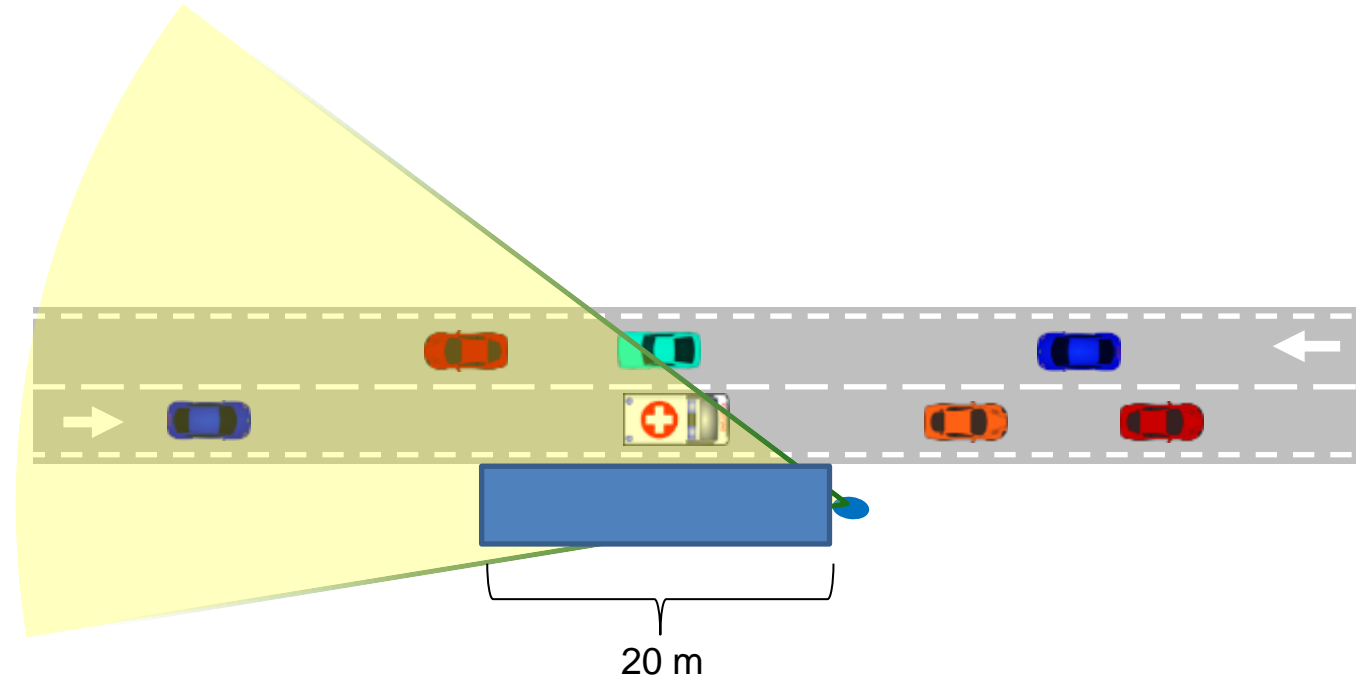
Fri sikt

Radarsensorn behöver fri sikt mot vägen. Området ska vara fritt från träd, buskar etc. som hindrar radarn från att se och kunna följa fordon på ett avstånd om minst 100 meter.



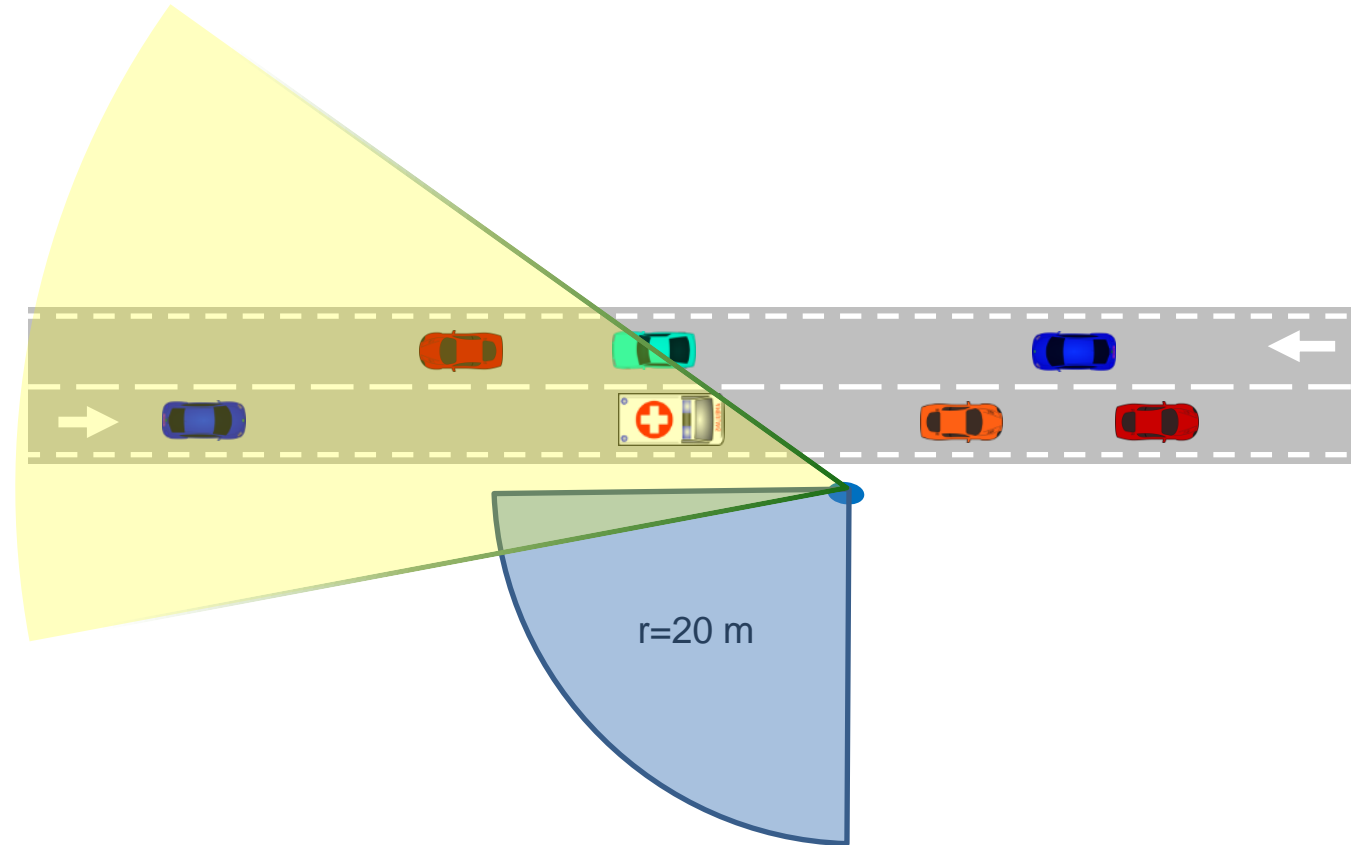
Vägmärken och andra reflekterande ytor

Vägområdet framför mätstationen ska vara fritt från vägmärken, informationsskyltar, bullerplank etc. på ett avstånd om minst 20 meter.



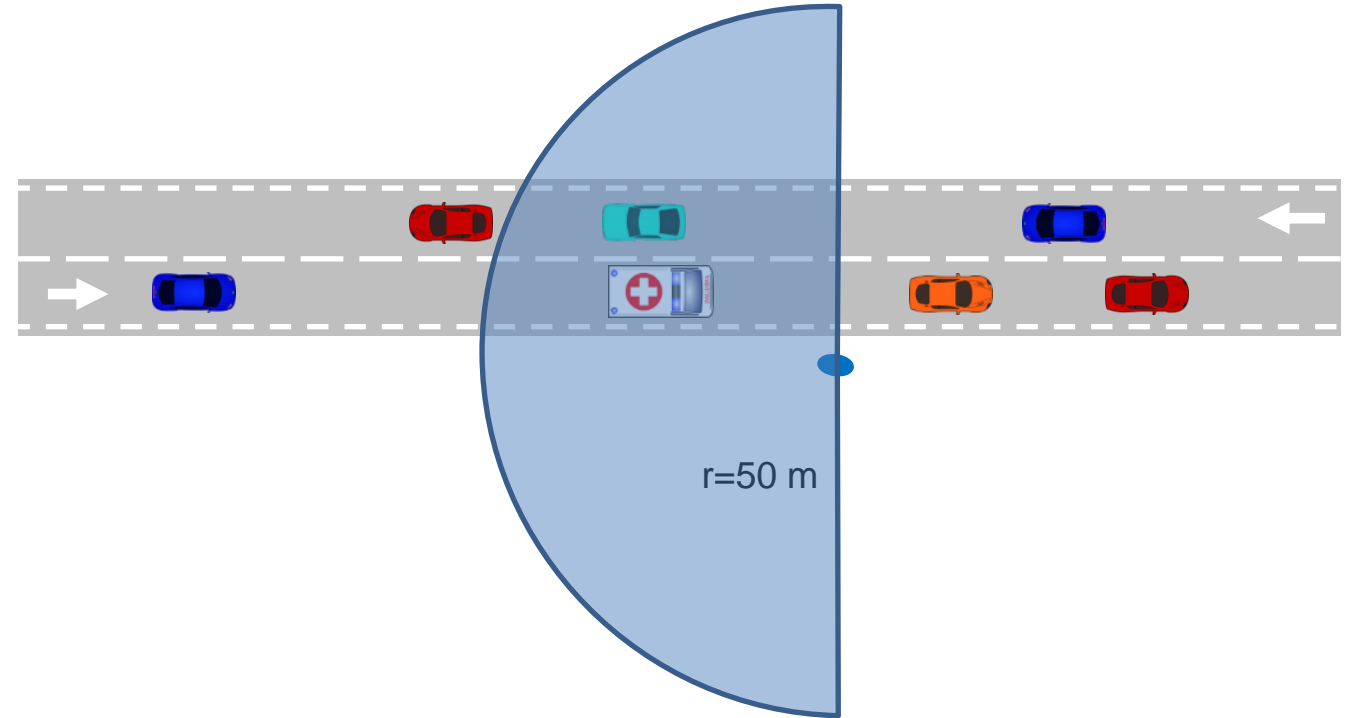
Rörliga mål

I en sektor med radien 20 meter från kameran ska det inte finnas andra vägar, cykelbanor, järnvägsspår etc. där det kan finnas rörliga mål som kan färdas mot mätstationen snabbare än tillåten hastighet på vägen som övervakas.



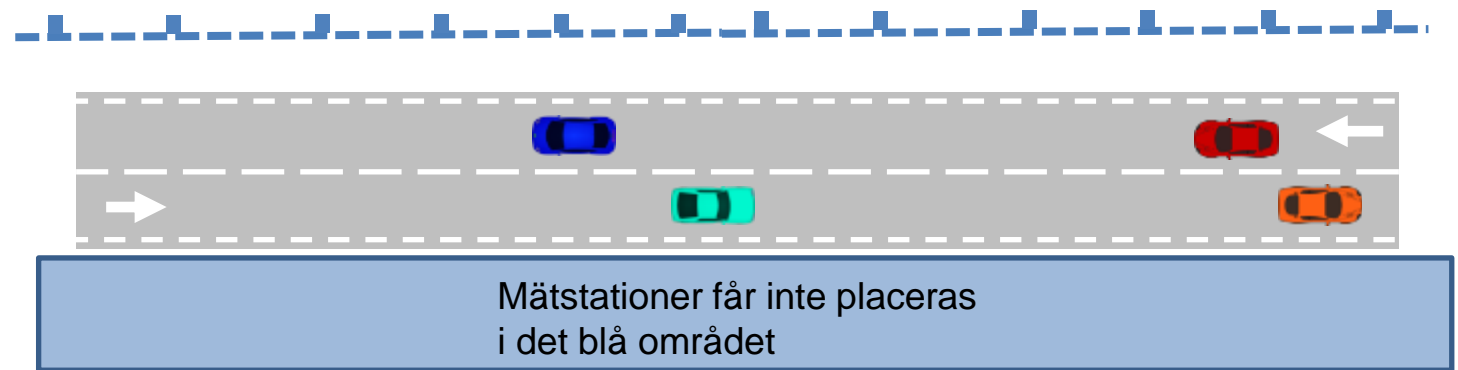
Statiska vibrerande/roterande föremål

Inom en cirkel med radien 50 meter från kameran ska det inte finnas någon transformatorstation eller andra statiskt vibrerande/roterande föremål.



Bullerplank och staket

- Heltäckande bullerplank eller höga täta staket kan ge reflexer



Avstånd till körfältsmitt

- Påverkar möjligheten till att identifiera föraren
- Så kort avstånd till körfältsmitt som möjligt
- Högst 5,4 m, extrema undantag upp till 6 m

Avstånd till körfältsmitt



4,0 m



4,5 m



5,0 m



5,4 m



6,0 m



6,5 m

Byggbarhet



Byggbarhet

- Typfickor med och utan räcken
- Utbredning, utspetsningar, släntlutningar – VGU
- Sikt
- Artrika vägkanter, vattenskydd etc.
- Elnät
- Välj ficka efter förutsättningar – så säkra som möjligt

Kostnader

Etableringskostnad:

- Trafikverkets faktiska kostnader för etablering/byggnation av mätplats och framdraging och anslutning till elnätet.
- Trafikverkets schablon – drygt 750.000 kr/plats
- Utmärkning.

ATK-tjänsten:

- Nyttjande av ATK Mätstation inklusive Trafikverkets drift och underhåll enligt denna överenskommelse: 25 000 SEK per mätplats och år.

ATK 2.0

- Avtal tecknat med Sensys Gatso Sweden AB
- Internationell upphandling i internationell konkurrens
- Tester av kravuppfyllnad pågår (klart våren 2024)
- Ny funktionsbeskrivning ska tas fram av Polisen
Underlag för polis och åklagare vid lagföring
- Första leverans hösten 2024

Tester pågår...

- Kunna bevaka flera körfält
- Kunna montera i portaler
- Fordonsutpekning
- Olika rapportavstånd
- Avgränsa mätområde (t ex blockera störningar från andra rörliga mål som GC)
- Resultatet ska förankras med polis och åklagare

Frågor?