



- Koordinatsystem: SWEREF 99 18 00
 Höjdsystem: RH2000
- ### TECKENFÖRKLARING
- MARKANSPRÅK
- GRÄNS FÖR VÄGOMRÅDE
 - AVGRÄNSNING MELLAN OLIKA TYPER AV MARKANSPRÅK
 - V** NYTT VÄGOMRÅDE MED VÄGRÄTT
 - Tx** TILLFÄLLIG NYTTJÄNDERÄTT
 - T1** TILLFÄLLIG NYTTJÄNDERÄTT FÖR ARBETSOMRÅDE
 - T2** TILLFÄLLIG NYTTJÄNDERÄTT FÖR ETABLERINGSOMRÅDE
 - T3** TILLFÄLLIG NYTTJÄNDERÄTT FÖR ARBETSOMRÅDE, 50 METER FRÅN VATTENDRÄG, FÄR EJ ANVÄNDAS SOM UPPLAG. TILLFÄLLIGA NYTTJÄNDERÄTTER GÄLLER UNDER BYGGTID, DOCK LÄNGST 3 MÅNADER EFTER GODKÄND SLUTBESIKTNING.

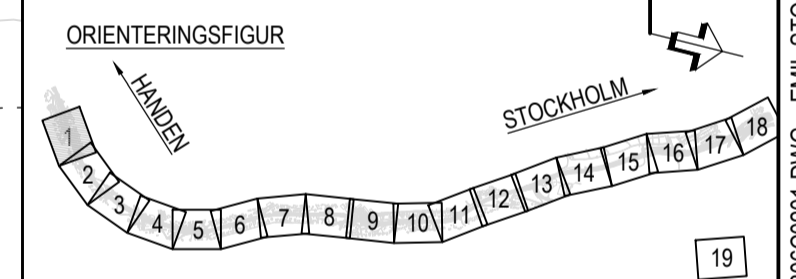
- ### ÖVRIGA BETECKNINGAR PÅ PLANKARTA
- 0/100 LÄNGDMÄTNING VÄG 260
 - 0/100 33.1 LÄNGDMÄTNING GC MED HÖDSÄTTNING
 - GRÄNS FÖR NATURRESERVAT
 - KÖRBANEKANT
 - STÖDMUR
 - VÄGRÄCKE
 - CYKELRÄCKE
 - LEDNINGSRÄTT

- ### SKYDDSÅTGÄRDER OCH FÖRSIKTIGHETSMÅTT
- STRANDSKYDD
 - SK1 ERBJUDS BULLERSKYDDSÅTGÄRD UTANFÖR VÄGOMRÅDET
 - SK2 NYA BULLERSKYDDSSKÄRMAR

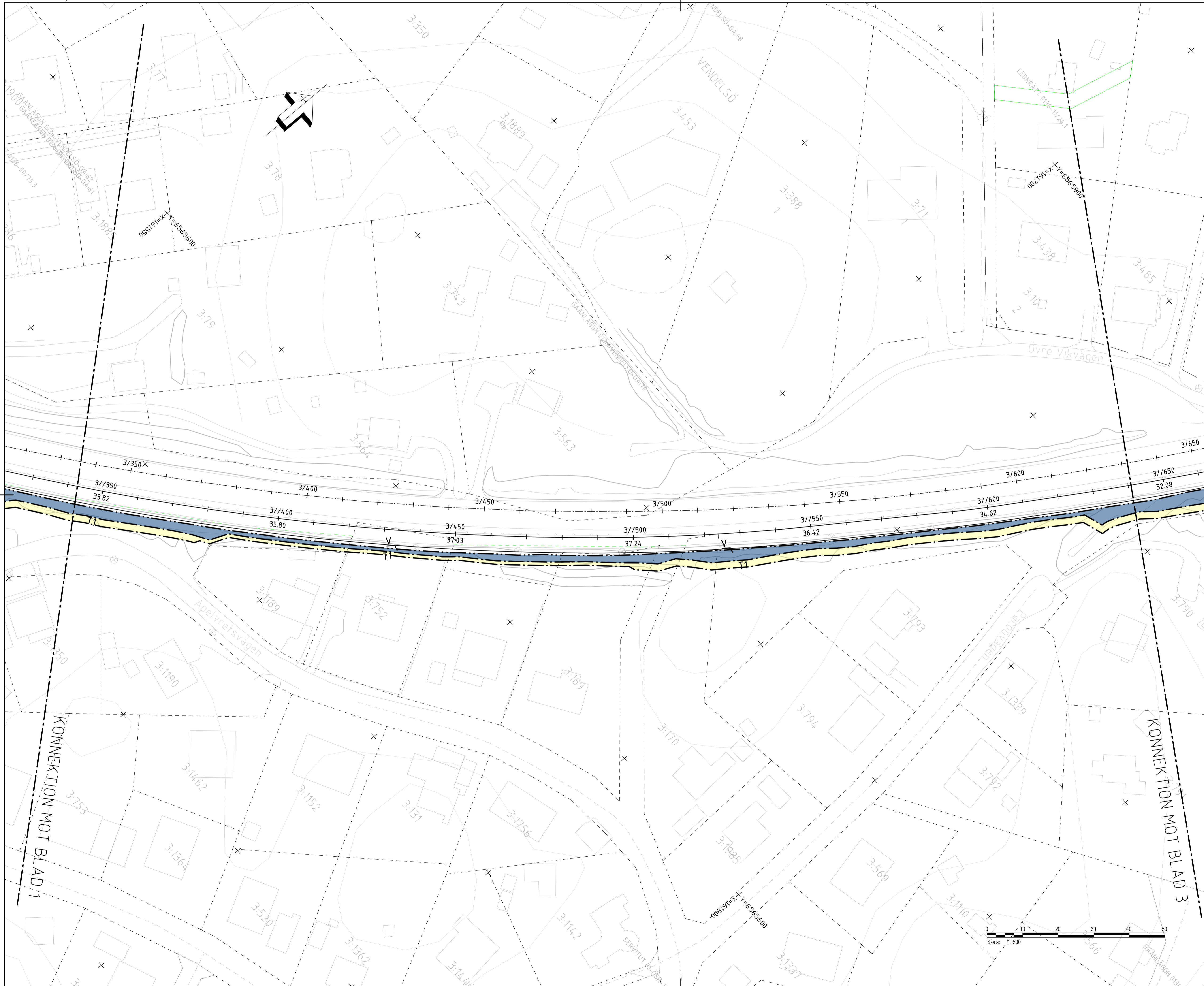
VERKSAMHETER/ÅTGÄRDER SOM UNDTANTAS FRÅN KRAV PÅ BYGGLOV
 BYGGLOV KRÄVS INTE FÖR MURAR OCH BULLERSKYDDSSKÄRMAR SOM INGÅR I PLANEN

VERKSAMHETER/ÅTGÄRDER SOM UNDTANTAS FRÅN FÖRBUD ENLIGT MILJÖBALKEN

Skyldighet att göra anmälan för samråd enligt 12:6 MB gäller inte för de verksamheter och åtgärder som behövs för att bygga vägen och som fastställs och ingår i vägområde för allmän väg eller område för tillfällig nyttjanderätt.
 Förbudet mot åtgärder inom strandskyddsområde (7.15 MB) gäller inte byggande av allmän väg.
 Grundkartan daterad till 2022-09-19



TYP AV PLAN		VÄGPLAN	
GRANSKNINGSSTATUS/SYFTE		FÖR GRANSKNING	
HANDLINGSTYP		SAMRÅDSHANDLING	
DATUM	2024-02-09	LEVERANS / ÅDRINGS-PM	
OBJEKT	VÄG 260, GUDÖBROLEDEN GC-VÄG & KOLLEKTIVTRAFIKÅTG		
DELOMRÅDE / BANDEL	3 VÄG 260 OCH ANSLUTANDE VÄGAR		
ANLÄGGSNOMRÅDE	06 VÄG 260, GUDÖBROLEDEN		
OBJEKTNUMMER / KM	160400	KONSTRUKTIONSNUMMER	
BESTÄLLARE	TRAFIKVERKET	LEVERANTÖR	AFRY
SKAPAD AV	EMIL STOIANOV	UPPRAGSNUMMER	759342
GODKÄND AV	HENRIK BLOSFELD	AVDELNING	INFRA
RITNINGSTYP	PLANRITNING		
TEKNIKOMRÅDE / INNEHÅLL	C TEKNIKÖVERGRIPANDE		
BESKRIVNING	PLANKARTA		
KM	3/000-3/350	FORMAT	A1
SKALA	1:500	FÖRVALTNINGSNUMMER	
RITNINGSNUMMER	3 06 C 02 01	BLAD	NÄSTA BLAD
		BET	



Koordinatssystem: SWEREF 99 18 00
 Höjdsystem: RH2000

TECKENFÖRKLARING

MARKANSPRÅK

- GRÄNS FÖR VÄGOMRÅDE
- AVGRÄNSNING MELLAN OLIKA TYPER AV MARKANSPRÅK
- V** NYTT VÄGOMRÅDE MED VÄGRÄTT
- Tx** TILLFÄLLIG NYTTJANDERÄTT
- T1** TILLFÄLLIG NYTTJANDERÄTT FÖR ARBETSOMRÅDE
- T2** TILLFÄLLIG NYTTJANDERÄTT FÖR ETABLERINGSOMRÅDE
- T3** TILLFÄLLIG NYTTJANDERÄTT FÖR ARBETSOMRÅDE, 50 METER FRÅN VATTENDRAG, FÄR EJ ANVÄNDAS SOM UPPLAG.

TILLFÄLLIGA NYTTJANDERÄTTER GÄLLER UNDER BYGGTID, DOCK LÄNGST 3 MÅNADER EFTER GODKÄND SLUTBESIKTNING.

ÖVRIGA BETECKNINGAR PÅ PLANKARTA

- 0/200 LÄNGDMÄTNING VÄG 260
- 0/200 33x1 LÄNGDMÄTNING GC MED HÖJDSÄTTNING
- GRÄNS FÖR NATURRESERVAT
- KÖRBANEKANT
- STÖDMUR
- VÄGRÄCKE
- CYKELRÄCKE
- LEDNINGSRÄTT

SKYDDSÅTGÄRDER OCH FÖRSIKTIGHETSMÄTT

- STRANDSKYDD
- SK1 ERBJUDS BULLERSKYDDSÅTGÄRD UTANFÖR VÄGOMRÅDET
- SK2 NYA BULLERSKYDSSKÄRMAR

VERKSAMHETER/ÅTGÄRDER SOM UNDTANTAS FRÅN KRAV PÅ BYGGLOV

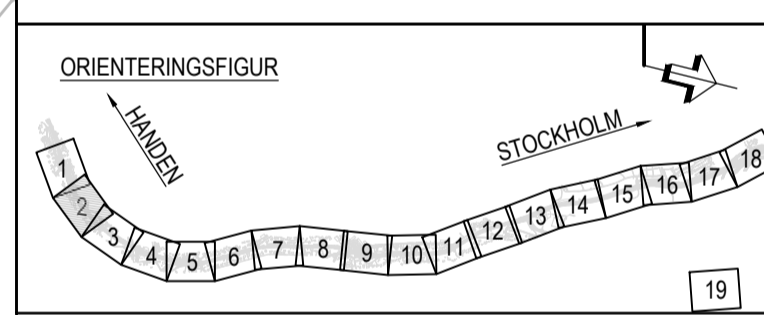
BYGGLOV KRÄVS INTE FÖR MURAR OCH BULLERSKYDSSKÄRMAR SOM INGÅR I PLANEN

VERKSAMHETER/ÅTGÄRDER SOM UNDTANTAS FRÅN FÖRBUD ENLIGT MILJÖBALKEN

Skyldighet att göra anmälan för samråd enligt 12:6 MB gäller inte för de verksamheter och åtgärder som behövs för att bygga vägen och som fastställs och ingår i vägområdet för allmän väg eller område för tillfällig nyttjanderätt.

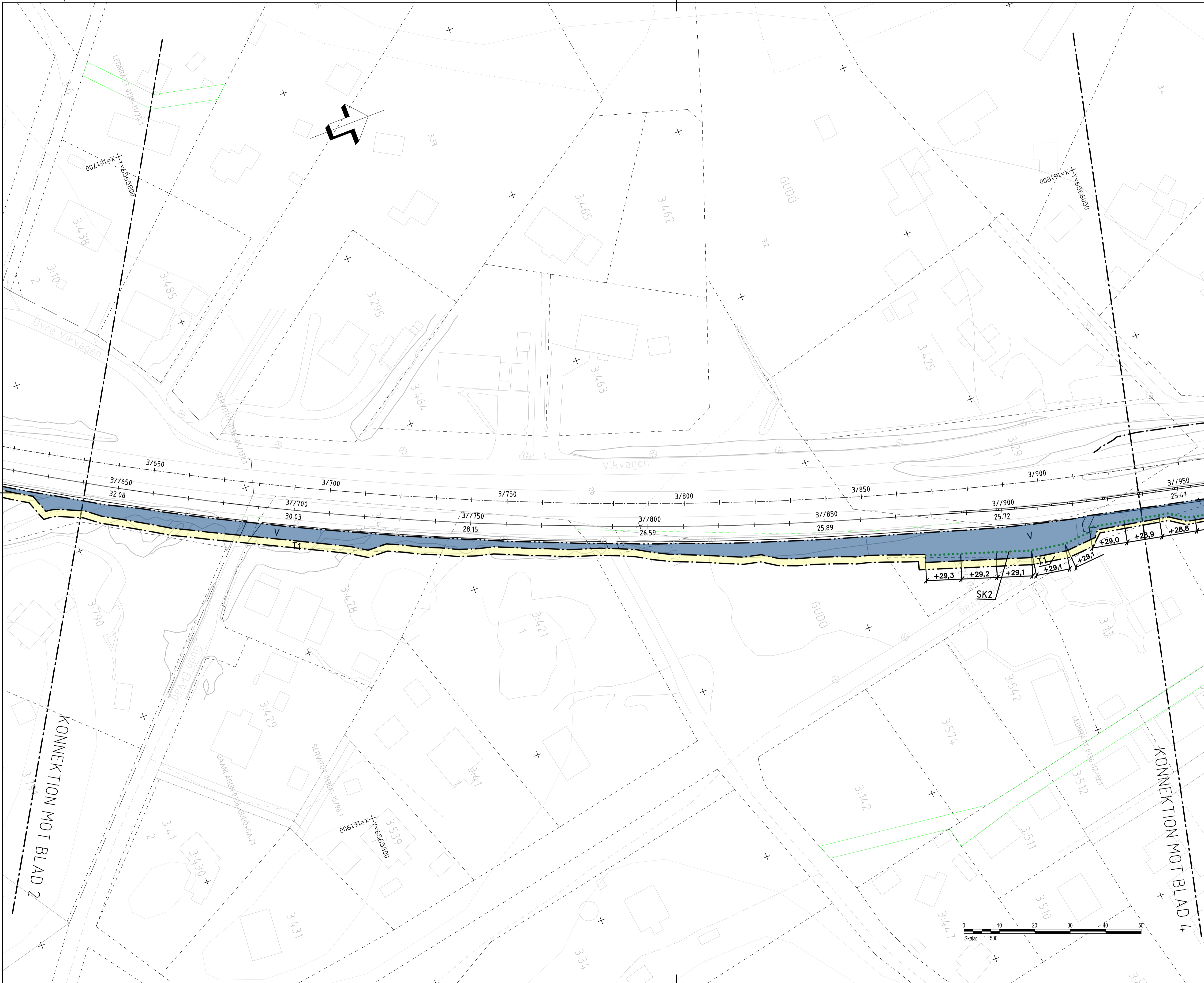
Förbudet mot åtgärder inom strandskyddsområde (7.15 MB) gäller inte byggande av allmän väg.

Grundkartan daterad till 2022-09-19



TYP AV PLAN		VÄGPLAN	
GRANSKNINGSSTATUS/SYFTE		FÖR GRANSKNING	
HANDLINGSTYP		SAMRÅDSHANDLING	
DATUM	2024-02-09	LEVERANS / ÄNDRINGS-PM	
OBJEKT	VÄG 260, GUDÖBROLEDEN GC-VÄG & KOLLEKTIVTRAFIKÄTG		
DELOMRÅDE / BANDEL	3 VÄG 260 OCH ANSLUTANDE VÄGAR		
ANLÄGGNINGSDEL	06 VÄG 260, GUDÖBROLEDEN		
OBJEKTNUMMER / KM	160400	KONSTRUKTIONNUMMER	
BESTÄLLARE	TRAFIKVERKET		
LEVERANTÖR	AFRY		
SKAPAD AV	EMIL STOIANOV	UPPDRAGSNUMMER	759342
GODKÄND AV	HENRIK BLOSFELD	AVDELNING	INFRA
RITNINGSTYP	PLANRITNING		
TEKNIKOMRÅDE / INNEHÅLL	C TEKNIKÖVERGRIPANDE		
BESKRIVNING	PLANKARTA		
KM	3/350-3/650	SKALA	1:500
FORMAT	A1	FÖRVALTNINGSNUMMER	
RITNINGNUMMER	3 06 C 02 02	BLAD	NÄSTA BLAD
BET			

2024-02-09 14:06
 2024-02-09 14:06
 2024-02-09 14:06
 2024-02-09 14:06
 2024-02-09 14:06
 2024-02-09 14:06
 2024-02-09 14:06
 2024-02-09 14:06
 2024-02-09 14:06
 2024-02-09 14:06



Koordinatsystem: SWEREF 99 18 00
 Höjdsystem: RH2000

TECKENFÖRKLARING

MARKANSPRÅK

- GRÄNS FÖR VÄGOMRÅDE
- AVGRÄNSNING MELLAN OLIKA TYPER AV MARKANSPRÅK

V NYTT VÄGOMRÅDE MED VÄGRÄTT

Tx TILLFÄLLIG NYTTJÄNDERÄTT

- T1 TILLFÄLLIG NYTTJÄNDERÄTT FÖR ARBETSOMRÅDE
- T2 TILLFÄLLIG NYTTJÄNDERÄTT FÖR ETABLERINGSOMRÅDE
- T3 TILLFÄLLIG NYTTJÄNDERÄTT FÖR ARBETSOMRÅDE, 50 METER FRÅN VATTENDRÄG, FÄR EJ ANVÄNDAS SOM UPPLAG.

TILLFÄLLIGA NYTTJÄNDERÄTTER GÄLLER UNDER BYGGTID, DOCK LÄNGST 3 MÅNADER EFTER GODKÄND SLUTBESIKTNING.

ÖVRIGA BETECKNINGAR PÅ PLANKARTA

- LÄNGDMÄTNING VÄG 260
- LÄNGDMÄTNING GC MED HÖJDSÄTTNING
- GRÄNS FÖR NATURRESERVAT
- KÖRBANEKANT
- STÖDMUR
- VÄGRÄCKE
- CYKELRÄCKE
- LEDNINGSRÄTT

SKYDDSÅTGÄRDER OCH FÖRSIKTIGHETSMÅTT

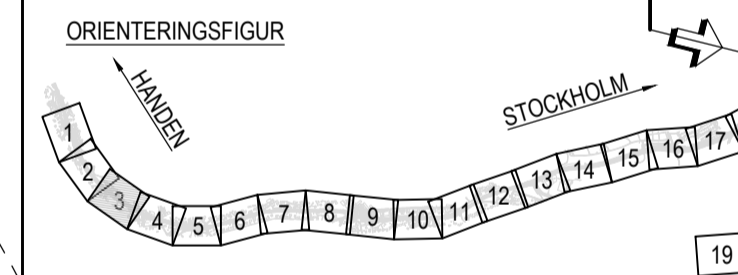
- STRANDSKYDD
- SK1 ERBJUDS BULLERSKYDDSÅTGÄRD UTANFÖR VÄGOMRÅDET
- SK2 NYA BULLERSKYDDSSKÄRMAR

VERKSAMHETER/ÅTGÄRDER SOM UNDTANTAS FRÅN KRAV PÅ BYGGLOV

BYGGLOV KRÄVS INTE FÖR MURAR OCH BULLERSKYDDSSKÄRMAR SOM INGÅR I PLANEN

VERKSAMHETER/ÅTGÄRDER SOM UNDTANTAS FRÅN FÖRBUD ENLIGT MILJÖBALKEN

Skyldighet att göra anmälan för samråd enligt 12:6 MB gäller inte för de verksamheter och åtgärder som behövs för att bygga vägen och som fastställs och ingår i vägområde för allmän väg eller område för tillfällig nyttjanderätt.
 Förbudet mot åtgärder inom strandskyddsområde (7.15 MB) gäller inte byggande av allmän väg.
 Grundkartan daterad till 2022-09-19



TYP AV PLAN

VÄGPLAN

GRANSKNINGSSTATUS/SYFTE

FÖR GRANSKNING

HANDLINGSTYP

SAMRÅDSHANDLING

DATUM 2024-02-09

LEVERANS / ÄNDRINGS-PM

OBJEKT

VÄG 260, GUDÖBOLEDEN

GC-VÄG & KOLLEKTIVTRAFIKÅTG

DELOMRÅDE / BANDEL

3 VÄG 260 OCH ANSLUTANDE VÄGAR

ANLÄGNINGSDEL

06 VÄG 260, GUDÖBOLEDEN

OBJEKTNUMMER / KM 160400

KONSTRUKTIONSNUMMER

BESTÄLLARE

TRAFIKVERKET

LEVERANTÖR

AFRY

SKAPAD AV

EMIL STOIANOV

UPPRÄGGSNUMMER

759342

GODKÄND AV

HENRIK BLOSFELD

ÄNDELNING

INFRA

RITNINGSTYP

PLANRITNING

TEKNIKOMRÅDE / INNEHÅLL

C TEKNIKÖVERGRIPANDE

BESKRIVNING

PLANKARTA

KM 3/650-3/950

SKALA 1:500

FORMAT A1

FÖRVALTNINGSNUMMER

RITNINGSNUMMER

3 06 C 02 03

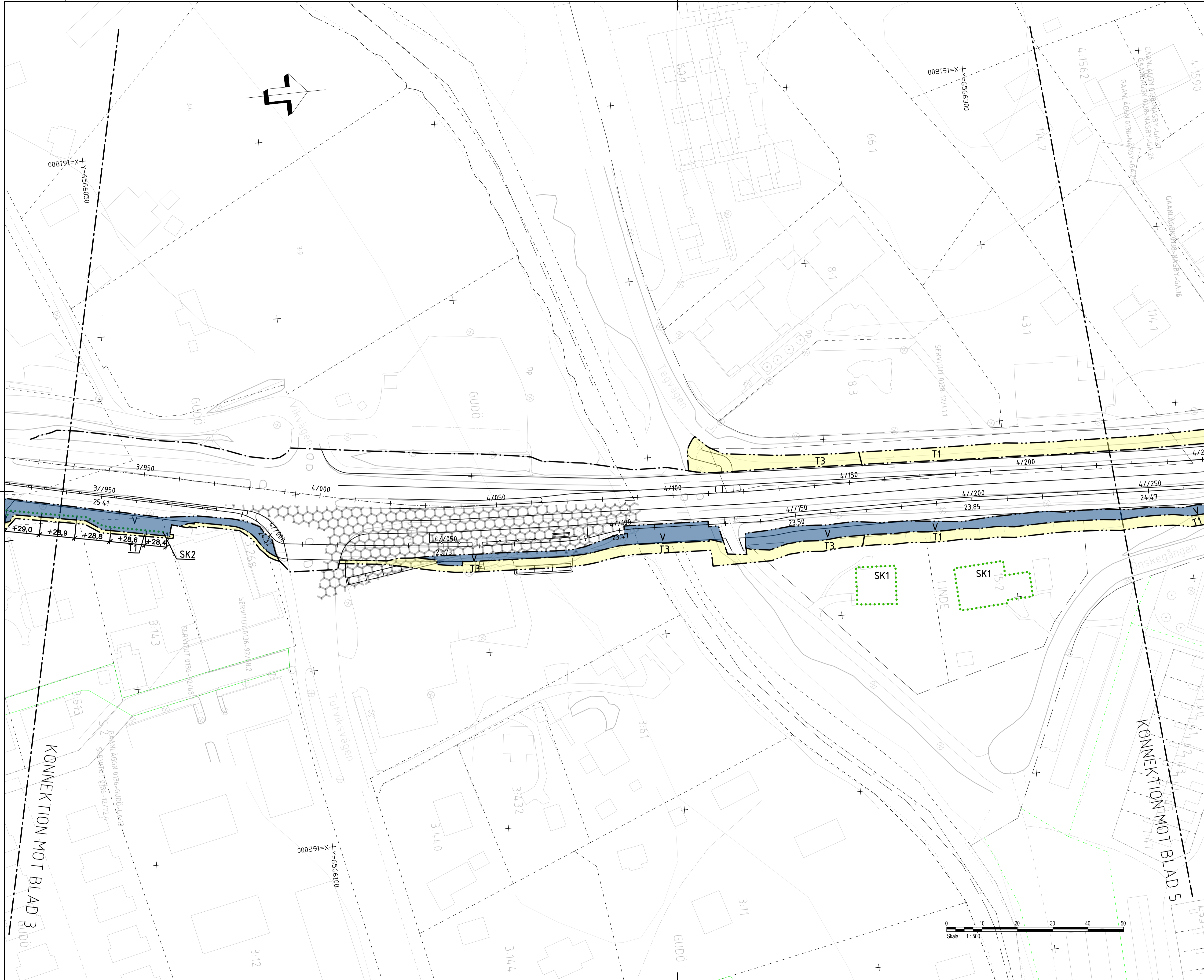
BLAD

NÄSTA BLAD

BET

2024-02-01 09:28
 2024-02-01 09:28
 2024-02-01 09:28
 2024-02-01 09:28
 2024-02-01 09:28
 2024-02-01 09:28
 2024-02-01 09:28
 2024-02-01 09:28

FILE: 2024-02-09 10:35 X:\1-PRJUS/62594 - VENLJESSTRÅKET GC-VÄG OCH KOLLEKTIVTRAFIKÅTGÄRDER VÄG 260 93039302_CAD11 (VP)TRITDEF93039302.DWG - EMIL STOIANOV



Koordinatsystem: SWEREF 99 18 00
 Höjdsystem: RH2000

TECKENFÖRKLARING

MARKANSPRÅK

- GRÄNS FÖR VÄGOMRÅDE
- AVGRÄNSNING MELLAN OLIKA TYPER AV MARKANSPRÅK
- V** NYTT VÄGOMRÅDE MED VÄGRÄTT
- Tx** TILLFÄLLIG NYTTJANDERÄTT
- T1** TILLFÄLLIG NYTTJANDERÄTT FÖR ARBETSOMRÅDE
- T2** TILLFÄLLIG NYTTJANDERÄTT FÖR ETABLERINGSOMRÅDE
- T3** TILLFÄLLIG NYTTJANDERÄTT FÖR ARBETSOMRÅDE, 50 METER FRÅN VATTENDRAG, FÄR EJ ANVÄNDAS SOM UPPLAG.

TILLFÄLLIGA NYTTJANDERÄTTEN GÄLLER UNDER BYGGTID, DOCK LÄNGST 3 MÅNADER EFTER GODKÄND SLUTBESIKTNING.

ÖVRIGA BETECKNINGAR PÅ PLANKARTA

- $0/100$ LÄNGDMÄTNING VÄG 260
- $0/100$ / $33:1$ LÄNGDMÄTNING GC MED HÖDSÄTTNING
- GRÄNS FÖR NATURRESERVAT
- KÖRBANEKANT
- STÖDMUR
- VÄGRÄCKE
- CYKELRÄCKE
- LEDNINGSRÄTT

SKYDDSÅTGÄRDER OCH FÖRSIKTIGHETSMÅTT

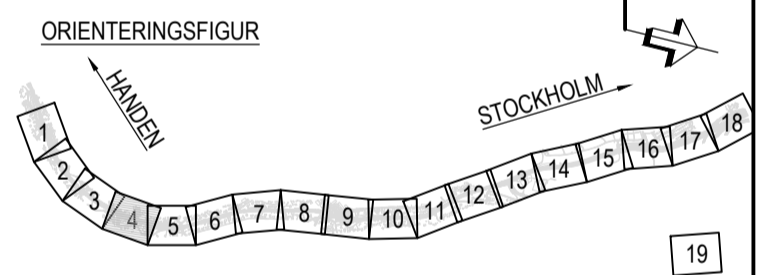
- STRANDSKYDD
- SK1 ERBJUDS BULLERSKYDDSÅTGÄRD UTANFÖR VÄGOMRÅDET
- SK2 NYA BULLERSKYDSSKÄRMAR

VERKSAMHETER/ÅTGÄRDER SOM UNDANTAS FRÅN KRÄV PÅ BYGGLOV

BYGGLOV KRÄVS INTE FÖR MURAR OCH BULLERSKYDSSKÄRMAR SOM INGÅR I PLANEN

VERKSAMHETER/ÅTGÄRDER SOM UNDANTAS FRÅN FÖRBUD ENLIGT MILJÖBALKEN

Skyldighet att göra anmälan för samråd enligt 12:6 MB gäller inte för de verksamheter och åtgärder som behövs för att bygga vägen och som fastställs och ingår i vägområde för allmän väg eller område för tillfällig nyttjanderätt.
 Förbudet mot åtgärder inom strandskyddsområde (7:15 MB) gäller inte byggande av allmän väg.
 Grundkartan daterad till 2022-09-19



TYP AV PLAN		VÄGPLAN	
GRANSKNINGSSTATUS, SYFTE		FÖR GRANSKNING	
HANDLINGSTYP		SAMRÅDSHANDLING	
DATUM	2024-02-09	LEVERANS / ÄNDRINGS-PM	
OBJEKT	VÄG 260, GUDÖBROLEDDEN GC-VÄG & KOLLEKTIVTRAFIKÅTGÄRDER		
DELOMRÅDE / BANDEL	3 VÄG 260 OCH ANSLUTANDE VÄGAR		
ANLÄGGNINGSDEL	06 VÄG 260, GUDÖBROLEDDEN		
OBJEKTNUMMER / KM	160400	KONSTRUKTIONSNUMMER	
BESTÄLLARE	TRAFIKVERKET	LEVERANTÖR	AFRY
SKAPAD AV	EMIL STOIANOV	UPPRÅGNUMMER	759342
GODKÄND AV	HENRIK BLOSFELD	AVDELNING	INFRA
RITNINGSTYP	PLANRITNING		
TEKNIKOMRÅDE / INNEHÅLL	C TEKNIKÖVERGRIPANDE		
BESKRIVNING	PLANKARTA		
SKALA	1:500	FORMAT	A1
RITNINGSNUMMER	3 06 C 02 04	FÖRVALTNINGSNUMMER	
BLAD	NÄSTA BLAD	BET	



2023-05-20 09:28
 2023-05-20 09:28
 2023-05-20 09:28
 2023-05-20 09:28
 2023-05-20 09:28
 2023-05-20 09:28
 2023-05-20 09:28
 2023-05-20 09:28
 2023-05-20 09:28
 2023-05-20 09:28
 2023-05-20 09:28

Koordinatsystem: SWEREF 99 18 00

Höjdsystem: RH2000

TECKENFÖRKLARING

MARKANSPRÅK

- GRÄNS FÖR VÄGOMRÅDE
- AVGRÄNSNING MELLAN OLIKA TYPER AV MARKANSPRÅK

V NYTT VÄGOMRÅDE MED VÄGRÄTT

Tx TILLFÄLLIG NYTTJÄNDERÄTT

- T1** TILLFÄLLIG NYTTJÄNDERÄTT FÖR ARBETSOMRÅDE
 - T2** TILLFÄLLIG NYTTJÄNDERÄTT FÖR ETABLERINGSOMRÅDE
 - T3** TILLFÄLLIG NYTTJÄNDERÄTT FÖR ARBETSOMRÅDE, 50 METER FRÅN VATTENDRÅG, FÄR EJ ANVÄNDAS SOM UPPLAG.
- TILLFÄLLIGA NYTTJÄNDERÄTTER GÄLLER UNDER BYGGTID, DOCK LÄNGST 3 MÅNADER EFTER GODKÄND SLUTBESIKTNING.

ÖVRIGA BETECKNINGAR PÅ PLANKARTA

- 0/200 LÄNGDMÄTNING VÄG 260
- 0/200 33±1 LÄNGDMÄTNING GC MED HÖJDSÄTTNING
- GRÄNS FÖR NATURRESERVAT
- KÖRBANEKANT
- STÖDMUR
- VÄGRÄCKE
- CYKELRÄCKE
- LEDNINGSRÄTT

SKYDDSATGÄRDER OCH FÖRSIKTIGHETSMÅTT

- STRANDSKYDD
- SK1 ERBJUDS BULLERSKYDDSATGÄRD UTANFÖR VÄGOMRÅDET
- SK2 NYA BULLERSKYDDSSKÄRMAR

VERKSAMHETER/ÅTGÄRDER SOM UNDTAS FRÅN KRAV PÅ BYGGLOV

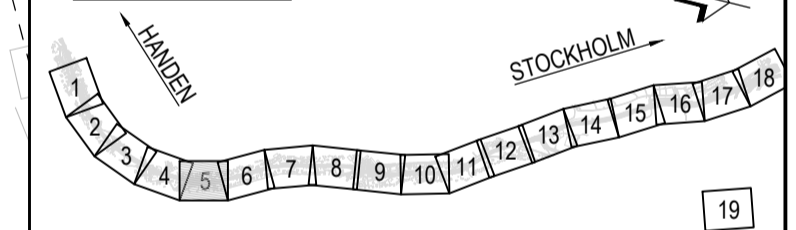
BYGGLOV KRÄVS INTE FÖR MURAR OCH BULLERSKYDDSSKÄRMAR SOM INGÅR I PLANEN

VERKSAMHETER/ÅTGÄRDER SOM UNDTAS FRÅN FÖRBUD ENLIGT MILJÖBALKEN

Skyldighet att göra anmälan för samråd enligt 12:6 MB gäller inte för de verksamheter och åtgärder som behövs för att bygga vägen och som fastställs och ingår i vägområde för allmän väg eller område för tillfällig nyttjanderätt. Förbudet mot åtgärder inom strandskyddsområde (7.15 MB) gäller inte byggande av allmän väg.

Grundkartan daterad till 2022-09-19

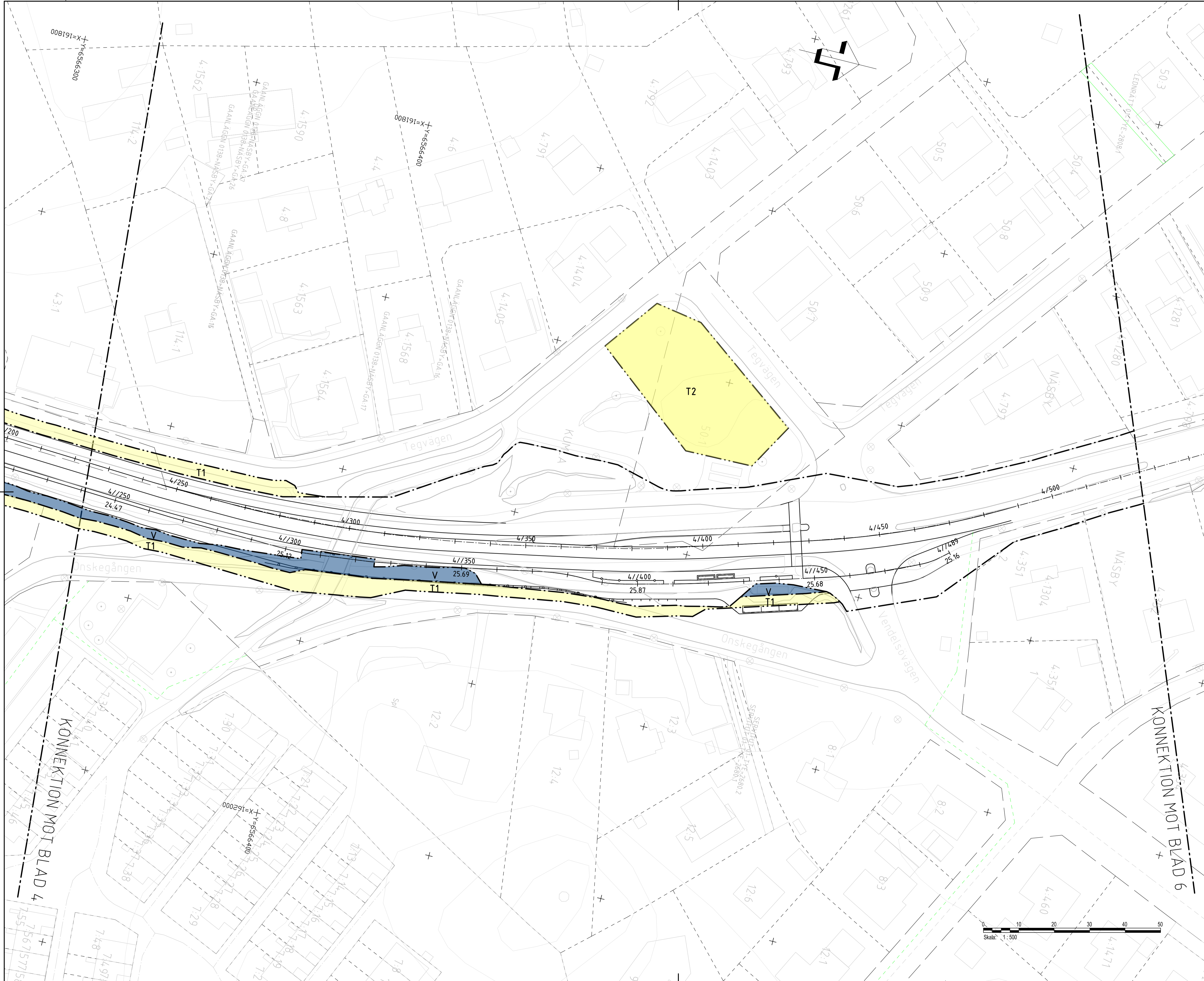
ORIENTERINGSFIGUR



VÄGPLAN FÖR GRANSKNING

SAMRÅDSHANDLING

TYP AV PLAN		GRANSKNINGSSTATUS/ SYFTE	
		FÖR GRANSKNING	
HANDLINGSTYP		LEVERANS / ÄNDRINGSPM	
DATUM		2024-02-09	
OBJEKT		VÄG 260, GUDÖBROLEDEN	
DELOMRÅDE / BANDEL		3 VÄG 260 OCH ANSLUTANDE VÄGAR	
ANLÄGNINGSDEL		06 VÄG 260, GUDÖBROLEDEN	
OBJEKTNUMMER / KM	160400	KONSTRUKTIONSNUMMER	
BESTÄLLARE	TRAFIKVERKET	LEVERANTÖR	AFRY
SKAPAD AV	EMIL STOIANOV	UPPDRAGSNUMMER	759342
GODKÄND AV	HENRIK BLOSFELD	AVDELNING	INFRA
RITNINGSTYP			
PLANRITNING			
TEKNIKOMRÅDE / INNEHÅLL			
C TEKNIKÖVERGRIPANDE			
BESKRIVNING			
PLANKARTA			
KM 4/250-4/550			
SKALA	1:500	FORMAT	A1
RITNINGSNUMMER	3 06 C 02 05	FÖRVALTNINGSNUMMER	
BLAD		NÄSTA BLAD	
BET			



REF: 2023-05-20 09:28
 2023-05-20 10:01
 2023-05-20 10:01
 2023-05-20 10:01
 2023-05-20 10:01
 2023-05-20 10:01
 2023-05-20 10:01
 2023-05-20 10:01
 2023-05-20 10:01
 2023-05-20 10:01
 2023-05-20 10:01



Koordinatsystem: SWEREF 99 18 00
 Höjdsystem: RH2000

TECKENFÖRKLARING

MARKANSPRÅK

- GRÄNS FÖR VÄGOMRÅDE
- AVGRÄNSNING MELLAN OLIKA TYPER AV MARKANSPRÅK

- V** NYTT VÄGOMRÅDE MED VÄGRÄTT
 - Tx** TILLFÄLLIG NYTTJÄNDERÄTT
 - T1** TILLFÄLLIG NYTTJÄNDERÄTT FÖR ARBETSOMRÅDE
 - T2** TILLFÄLLIG NYTTJÄNDERÄTT FÖR ETABLERINGSOMRÅDE
 - T3** TILLFÄLLIG NYTTJÄNDERÄTT FÖR ARBETSOMRÅDE, 50 METER FRÅN VATTENDRÅG, FÄR EJ ANVÄNDAS SOM UPPLAG
- TILLFÄLLIGA NYTTJÄNDERÄTTER GÄLLER UNDER BYGGTID, DOCK LÄNGST 3 MÅNADER EFTER GODKÄND SLUTBESIKTNING.

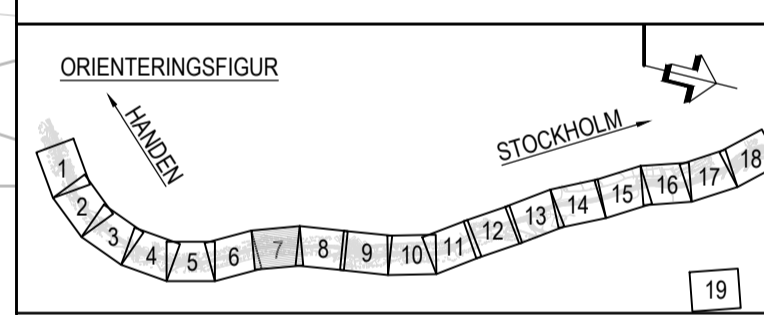
- #### ÖVRIGA BETECKNINGAR PÅ PLANKARTA
- LÄNGDMÄTNING VÄG 260
 - LÄNGDMÄTNING GC MED HÖJDSÄTTNING
 - GRÄNS FÖR NATURRESERVAT
 - KÖRBANEKANT
 - STÖDMUR
 - VÄGRÄCKE
 - CYKELRÄCKE
 - LEDNINGSRÄTT
- #### SKYDDSGÄRDER OCH FÖRSIKTIGHETSMÅTT
- STRANDSKYDD
 - SK1 ERBJUDS BULLERSKYDDSGÄRD UTANFÖR VÄGOMRÅDET
 - SK2 NYA BULLERSKYDDSSKÄRMAR

VERKSAMHETER/ÅTGÄRDER SOM UNDTAS FRÅN KRAV PÅ BYGGLOV

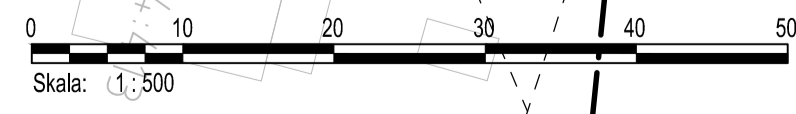
BYGGLOV KRÄVS INTE FÖR MURAR OCH BULLERSKYDDSSKÄRMAR SOM INGÅR I PLANEN

VERKSAMHETER/ÅTGÄRDER SOM UNDTAS FRÅN FÖRBUD ENLIGT MILJÖBALKEN

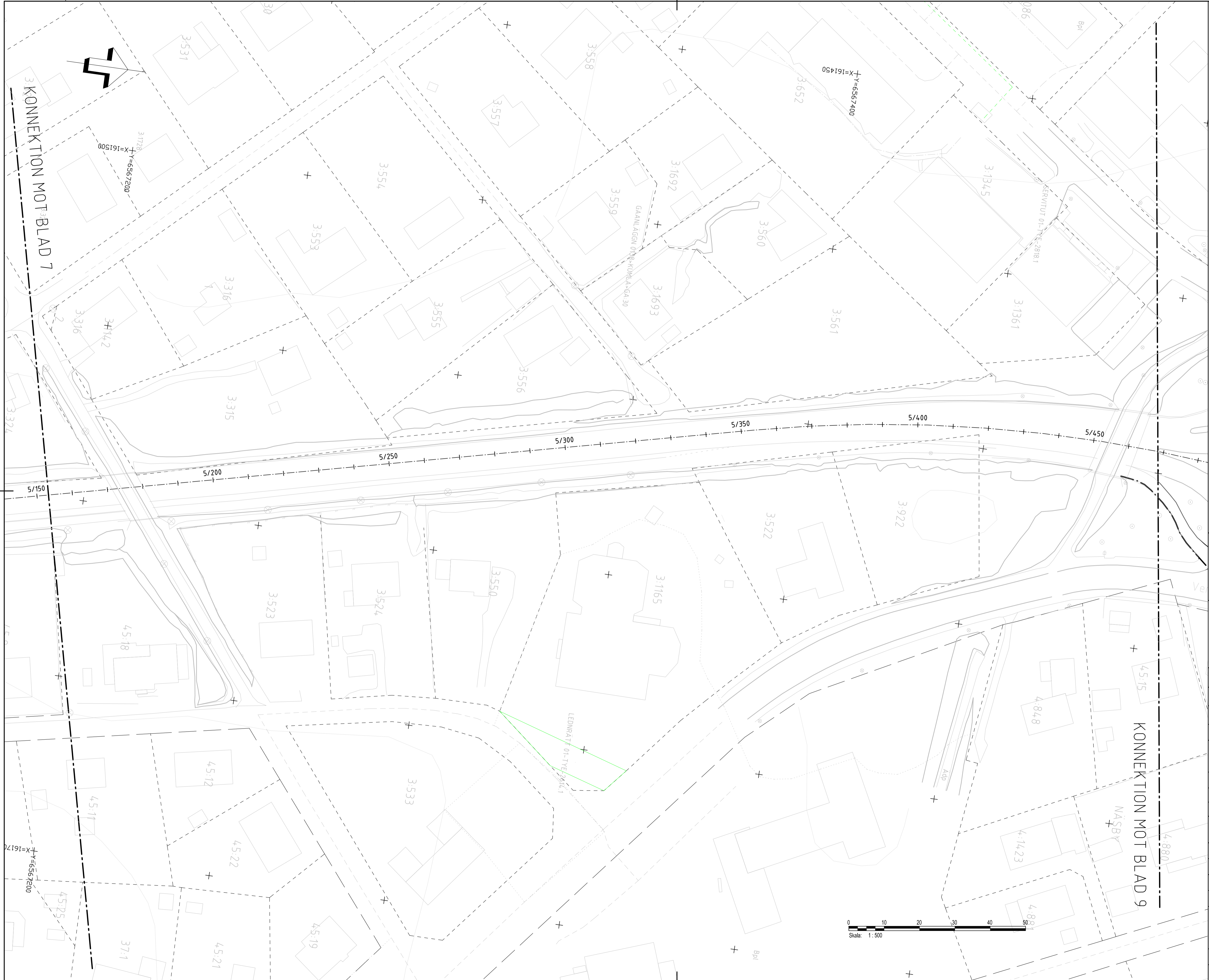
Skyldighet att göra anmälan för samråd enligt 12:6 MB gäller inte för de verksamheter och åtgärder som behövs för att bygga vägen och som fastställs och ingår i vägområde för allmän väg eller område för tillfällig nyttjanderätt. Förbudet mot åtgärder inom strandskyddsområde (7-15 MB) gäller inte byggande av allmän väg. Grundkartan daterad till 2022-09-19.



TYP AV PLAN	VÄGPLAN	
GRANSKNINGSSTATUS / SYFTE	FÖR GRANSKNING	
HANDLINGSTYP	SAMRÅDSHANDLING	
DATUM	2024-02-09	LEVERANS / ÄNDRINGS-PM
OBJEKT	VÄG 260, GUDÖBROLEDEN	
DELOMRÅDE / BANDEL	3 VÄG 260 OCH ANSLUTANDE VÄGAR	
ANLÄGGNINGSDEL	06 VÄG 260, GUDÖBROLEDEN	
OBJEKTNUMMER / KM	160400	KONSTRUKTIONSNUMMER
BESTÄLLARE	EMIL STOIANOV	LEVERANTÖR
SKAPAD AV	EMIL STOIANOV	UPPDRAGSNUMMER
GODKÄND AV	HENRIK BLOSFELD	759342
RITNINGSTYP	PLANRITNING	AVDELNING
TEKNIKOMRÅDE / INNEHÅLL	C TEKNIKÖVERGRIPANDE	
BESKRIVNING	PLANKARTA	
KM 4/850-5/150	FORMAT	FÖRVALTNINGSNUMMER
1:500	A1	
RITNINGSNUMMER	BLAD	NÄSTA BLAD
3 06 C 02 07		BET



2024-02-09 09:15	EMIL STOIANOV
2024-02-09 14:00	HENRIK BLOSFELD
2024-02-09 14:00	HENRIK BLOSFELD
2024-02-09 14:00	HENRIK BLOSFELD
2024-02-09 14:00	HENRIK BLOSFELD
2024-02-09 14:00	HENRIK BLOSFELD
2024-02-09 14:00	HENRIK BLOSFELD
2024-02-09 14:00	HENRIK BLOSFELD
2024-02-09 14:00	HENRIK BLOSFELD
2024-02-09 14:00	HENRIK BLOSFELD



Koordinatsystem: SWEREF 99 18 00
Höjdsystem: RH2000

TECKENFÖRKLARING

MARKANSPRÅK

- GRÄNS FÖR VÄGOMRÅDE
- AVGRÄNSNING MELLAN OLIKA TYPER AV MARKANSPRÅK

V NYTT VÄGOMRÅDE MED VÄGRÄTT

Tx TILLFÄLLIG NYTTJÄNDERÄTT

- T1 TILLFÄLLIG NYTTJÄNDERÄTT FÖR ARBETSOMRÅDE
 - T2 TILLFÄLLIG NYTTJÄNDERÄTT FÖR ETABLERINGSOMRÅDE
 - T3 TILLFÄLLIG NYTTJÄNDERÄTT FÖR ARBETSOMRÅDE, 50 METER FRÅN VATTENDRAG, FÄR EJ ANVÄNDAS SOM UPPLAG.
- TILLFÄLLIGA NYTTJÄNDERÄTTER GÄLLER UNDER BYGGTID, DOCK LÄNGST 3 MÅNADER EFTER GODKÄND SLUTBESIKTNING.

ÖVRIGA BETECKNINGAR PÅ PLANKARTA

- 0/200 LÄNGDMÄTNING VÄG 260
- 0/200 33x1 LÄNGDMÄTNING GC MED HÖJDSÄTTNING
- GRÄNS FÖR NATURRESERVAT
- KÖRBANEKANT
- STÖDMUR
- VÄGRÄCKE
- CYKELRÄCKE
- LEDNINGSRÄTT

SKYDDSAKTGÄRDER OCH FÖRSIKTIGHETSMÅTT

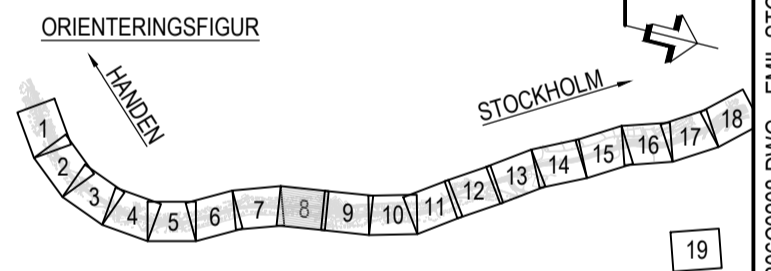
- STRANDSKYDD
- SK1 ERBJUDS BULLERSKYDDSAKTGÄRD UTANFÖR VÄGOMRÅDET
- SK2 NYA BULLERSKYDDSSKÄRMAR

VERKSAMHETER/ÅTGÄRDER SOM UNDTANTAS FRÅN KRAV PÅ BYGGLOV

BYGGLOV KRÄVS INTE FÖR MURAR OCH BULLERSKYDDSSKÄRMAR SOM INGÅR I PLANEN

VERKSAMHETER/ÅTGÄRDER SOM UNDTANTAS FRÅN FÖRBUD ENLIGT MILJÖBALKEN

Skyldighet att göra anmälan för samråd enligt 12:6 MB gäller inte för de verksamheter och åtgärder som behövs för att bygga vägen och som fastställs och ingår i vägområde för allmän väg eller område för tillfällig nyttjanderätt.
Förbudet mot åtgärder inom strandskyddsområde (7-15 MB) gäller inte byggande av allmän väg.
Grundkartan daterad till 2022-09-19



VÄGPLAN FÖR GRANSKNING SAMRÅDSHANDLING

OBJEKT
VÄG 260, GUDÖBROLEDEN
GC-VÄG & KOLLEKTIVTRAFIKÅTG

DELOMRÅDE / BANDEL
3 VÄG 260 OCH ANSLUTANDE VÄGAR
ANLÄGGNINGSDTEL
06 VÄG 260, GUDÖBROLEDEN
OBJEKTNUMMER / KM
160400

BESTÄLLARE
TRAFIKVERKET

SKAPAD AV
EMIL STOIANOV

GODKÄND AV
HENRIK BLOSFELD

RITNINGSTYP
PLANRITNING

TEKNOMRÅDE / INNEHÅLL
C TEKNIKÖVERGRIPANDE

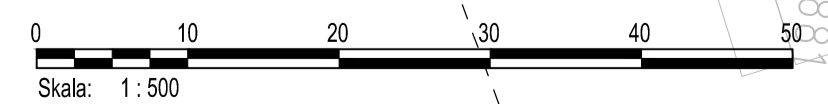
BESKRIVNING
PLANKARTA

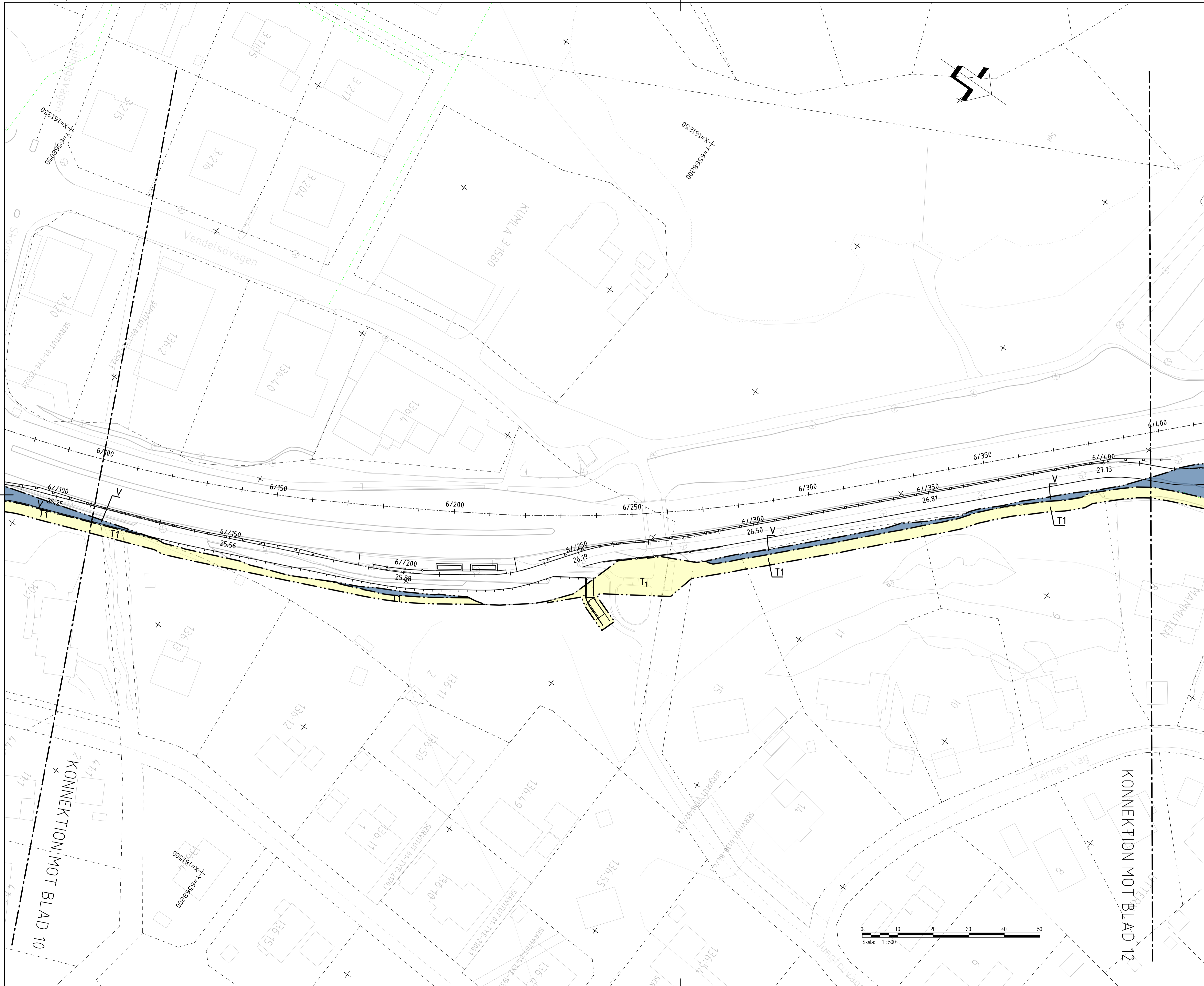
SKALA
1:500

FORMAT
A1

FÖRVALTNINGSNUMMER
759342

BLAD
3 06 C 02 08





Koordinatsystem: SWEREF 99 18 00
 Höjdsystem: RH2000

TECKENFÖRKLARING

MARKANSPRÅK

- GRÄNS FÖR VÄGOMRÅDE
- AVGRÄNSNING MELLAN OLIKA TYPER AV MARKANSPRÅK
- V** NYTT VÄGOMRÅDE MED VÄGRÄTT
- Tx** TILLFÄLLIG NYTTJÄNDERÄTT
- T1** TILLFÄLLIG NYTTJÄNDERÄTT FÖR ARBETSOMRÅDE
- T2** TILLFÄLLIG NYTTJÄNDERÄTT FÖR ETABLERINGSOMRÅDE
- T3** TILLFÄLLIG NYTTJÄNDERÄTT FÖR ARBETSOMRÅDE, 50 METER FRÅN VATTENDRÄG, FÄR EJ ANVÄNDAS SOM UPPLAG.

TILLFÄLLIGA NYTTJÄNDERÄTTER GÄLLER UNDER BYGGTID, DOCK LÄNGST 3 MÅNADER EFTER GODKÄND SLUTBESIKTNING.

ÖVRIGA BETECKNINGAR PÅ PLANKARTA

- 0/200 LÄNGDMÄTNING VÄG 260
- 0/200 33x1 LÄNGDMÄTNING GC MED HÖDSÄTTNING
- GRÄNS FÖR NATURRESERVAT
- KÖRBANEKANT
- STÖDMUR
- VÄGRÄCKE
- CYKELRÄCKE
- LEDNINGSRÄTT

SKYDDSATGÄRDER OCH FÖRSIKTIGHETSMÅTT

- STRANDSKYDD
- SK1 ERBJUDS BULLERSKYDDSATGÄRD UTANFÖR VÄGOMRÅDET
- SK2 NYA BULLERSKYDDSSKÄRMAR

VERKSAMHETER/ÅTGÄRDER SOM UNDTANTAS FRÅN KRAV PÅ BYGGLOV

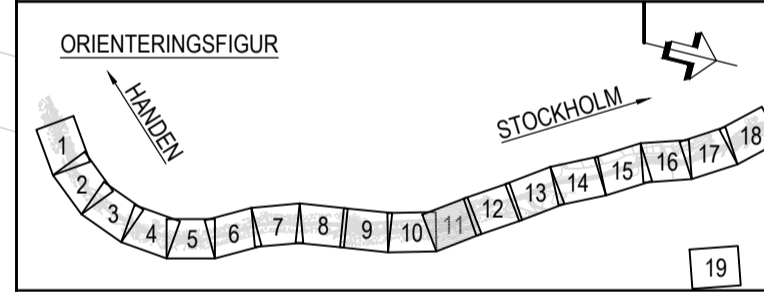
BYGGLOV KRÄVS INTE FÖR MURAR OCH BULLERSKYDDSSKÄRMAR SOM INGÅR I PLANEN

VERKSAMHETER/ÅTGÄRDER SOM UNDTANTAS FRÅN FÖRBUD ENLIGT MILJÖBALKEN

Skyldighet att göra anmälan för samråd enligt 12:6 MB gäller inte för de verksamheter och åtgärder som behövs för att bygga vägen och som fastställs och ingår i vägområdet för allmän väg eller område för tillfällig nyttjanderätt.

Förbudet mot åtgärder inom strandskyddsområde (7:15 MB) gäller inte byggande av allmän väg.

Grundkartan daterad till 2022-09-19



TYP AV PLAN: **VÄGPLAN**

GRANSKNINGSSTATUS / SYFTE: **FÖR GRANSKNING**

HANDLINGSTYP: **SAMRÅDSHANDLING**

DATUM: 2024-02-09 | LEVERANS / ÄNDRINGS-PM

OBJEKT: **VÄG 260, GUDÖBROLEDDEN GC-VÄG & KOLLEKTIVTRAFIKÅTGÅNG**

DELOMRÅDE / BANDEL: 3 VÄG 260 OCH ANSLUTANDE VÄGAR

ANLÄGGNINGSDI: 06 VÄG 260, GUDÖBROLEDDEN

OBJEKTNUMMER / KM: 160400 | KONSTRUKTIONNUMMER

BESTÄLLARE: TRAFIKVERKET | LEVERANTÖR: AFRY

SKAPAD AV: EMIL STOIANOV | UPPDRAGSNUMMER: 759342

GODKÄND AV: HENRIK BLOSFELD | AVDELNING: INFRA

RITNINGSTYP: PLANRITNING

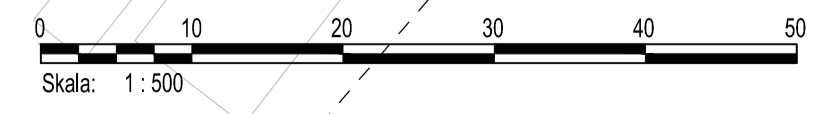
TEKNIKOMRÅDE / INNEHÅLL: C TEKNIKÖVERGRIPANDE

BESKRIVNING: PLANKARTA

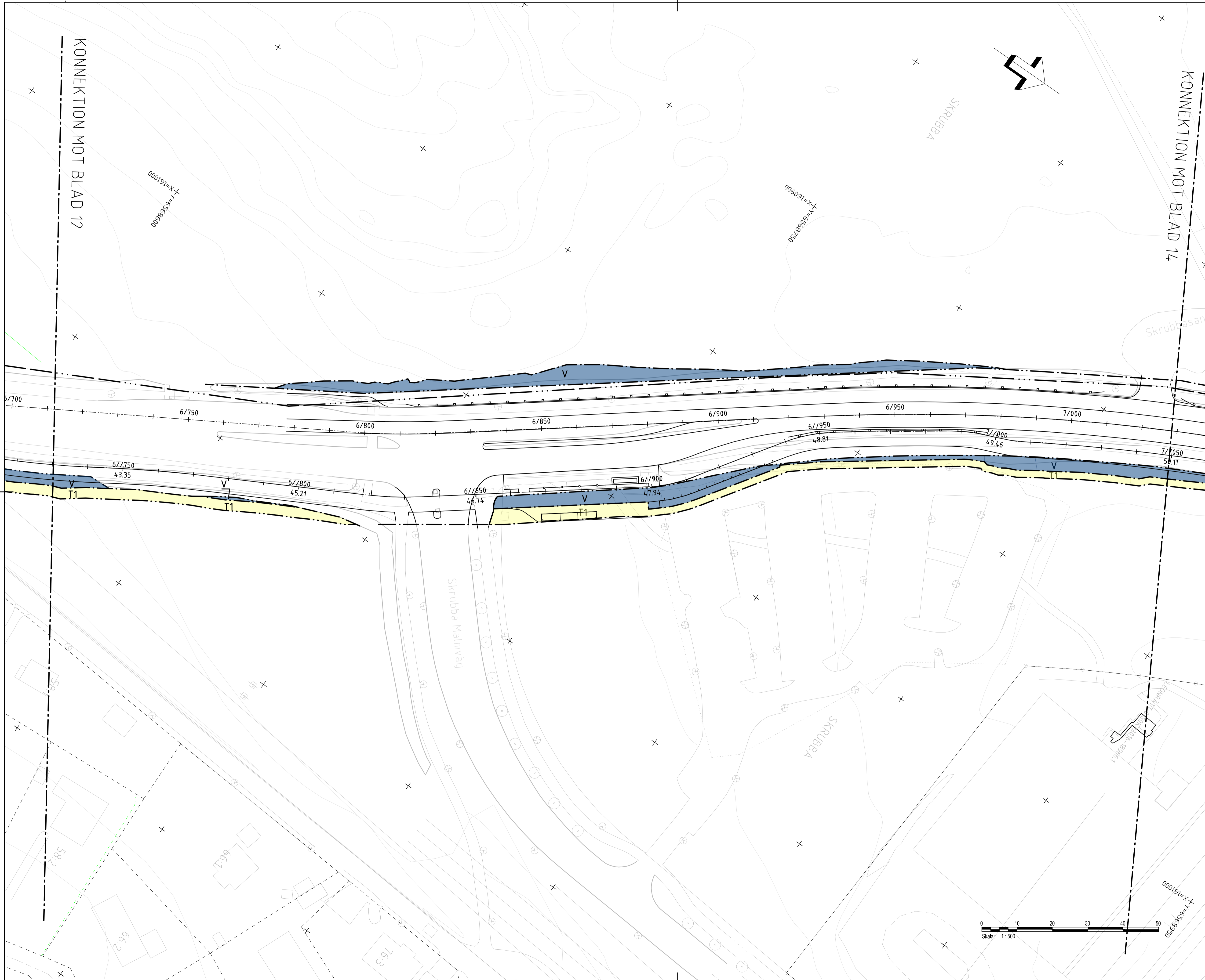
KM 6/100-6/400

SKALA: 1:500 | FORMAT: A1 | FÖRVALTNINGSNUMMER

RITNINGNUMMER: 3 06 C 02 11 | BLAD: NÄSTA BLAD | BET



9/19 16:40:20Z
 8/19 16:40:20Z
 7/19 16:40:20Z
 6/19 16:40:20Z
 5/19 16:40:20Z
 4/19 16:40:20Z
 3/19 16:40:20Z
 2/19 16:40:20Z
 1/19 16:40:20Z



Koordinatsystem: SWEREF 99 18 00
Höjdsystem: RH2000

TECKENFÖRKLARING

MARKANSPRÅK

- GRÄNS FÖR VÄGOMRÅDE
- AVGRÄNSNING MELLAN OLIKA TYPER AV MARKANSPRÅK

V NYTT VÄGOMRÅDE MED VÄGRÄTT

Tx TILLFÄLLIG NYTTJANDERÄTT

- T1 TILLFÄLLIG NYTTJANDERÄTT FÖR ARBETSOMRÅDE
- T2 TILLFÄLLIG NYTTJANDERÄTT FÖR ETABLERINGSOMRÅDE
- T3 TILLFÄLLIG NYTTJANDERÄTT FÖR ARBETSOMRÅDE, 50 METER FRÅN VATTENDRAG, FÄR EJ ANVÄNDAS SOM UPPLAG.

TILLFÄLLIGA NYTTJANDERÄTTER GÄLLER UNDER BYGGTID, DOCK LÄNGST 3 MÅNADER EFTER GODKÄND SLUTBESIKTNING.

ÖVRIGA BETECKNINGAR PÅ PLANKARTA

- 0/200 LÄNGDMÄTNING VÄG 260
- 0/100 33.41 LÄNGDMÄTNING GC MED HÖJDSÄTTNING
- GRÄNS FÖR NATURRESERVAT
- KÖRBANEKANT
- STÖDMUR
- VÄGRÄCKE
- CYKELRÄCKE
- LEDNINGSRÄTT

SKYDDSATGÄRDER OCH FÖRSIKTIGHETSMÅTT

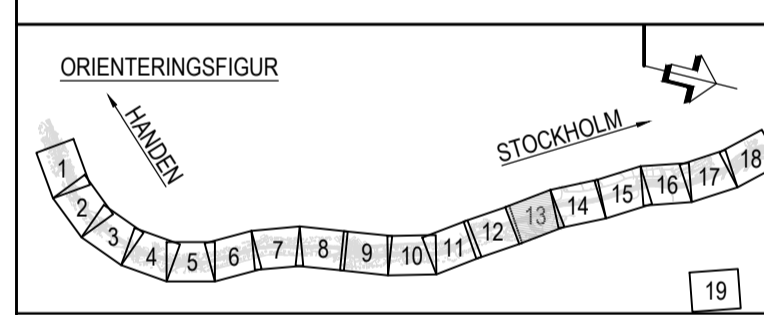
- STRANDSKYDD
- SK1 ERBJUDS BULLERSKYDDSATGÄRD UTANFÖR VÄGOMRÅDET
- SK2 NYA BULLERSKYDDSSKÄRMAR

VERKSAMHETER/ÅTGÄRDER SOM UNDTAS FRÅN KRAV PÅ BYGGLOV

BYGGLOV KRÄVS INTE FÖR MURAR OCH BULLERSKYDDSSKÄRMAR SOM INGÅR I PLANEN

VERKSAMHETER/ÅTGÄRDER SOM UNDTAS FRÅN FÖRBUD ENLIGT MILJÖBALKEN

Skyldighet att göra anmälan för samråd enligt 12:6 MB gäller inte för de verksamheter och åtgärder som behövs för att bygga vägen och som fastställs och ingår i vägområde för allmän väg eller område för tillfällig nyttjanderätt.
Förbudet mot åtgärder inom strandskyddsområde (7.15 MB) gäller inte byggande av allmän väg.
Grundkartan daterad till 2022-09-19



TYP AV PLAN		VÄGPLAN	
GRANSKNINGSSTATUS / SYFTE		FÖR GRANSKNING	
HANDLINGSTYP		SAMRÅDSHANDLING	
DATUM	2024-02-09	LEVERANS / ÄNDRINGS-PM	
OBJEKT			
VÄG 260, GUDÖBROLEDEN GC-VÄG & KOLLEKTIVTRAFIKÅTG			
DELOMRÅDE / BANDEL			
3 VÄG 260 OCH ANSLUTANDE VÄGAR			
ANLÄGGNINGSDEL			
06 VÄG 260, GUDÖBROLEDEN			
OBJEKTNUMMER / KM	160400	KONSTRUKTIONSNUMMER	
BESTÄLLARE	TRAFIKVERKET	LEVERANTÖR	AFRY
SKAPAD AV	EMIL STOIANOV	UPPRAGSNUMMER	759342
GODKÄND AV	HENRIK BLOSFELD	AVDELNING	INFRA
RITNINGSTYP			
PLANRITNING			
TEKNIKOMRÅDE / INNEHÅLL			
C TEKNIKÖVERGRIPANDE			
BESKRIVNING			
PLANKARTA			
SKALA			
1:500	FORMAT	A1	FÖRVALTNINGSNUMMER
RITNINGSNUMMER	3 06 C 02 13	BLAD	NÄSTA BLAD BET

REF: MODELIN 23070703 14.05
MODELIN 23070703 14.05
MODELIN 23070703 14.05
MODELIN 23070703 14.05
MODELIN 23070703 14.05
MODELIN 23070703 14.05
MODELIN 23070703 14.05
MODELIN 23070703 14.05
MODELIN 23070703 14.05
MODELIN 23070703 14.05

PLO: 2024-02-09 11:31 X:\1-PRUJS\SET\62594 - VENDELÖSTRÅKET GC-VÄG OCH KOLLEKTIVTRAFIKÅTGÄRDER VÄG 260 93039300Z_CAD1 (VP)\TRITDEF\93039300Z_CAD1\VP\TRITDEF\93039300Z_CAD1 - EMIL STOIANOV



Koordinatsystem: SWEREF 99 18 00
 Höjdsystem: RH2000

TECKENFÖRKLARING

MARKANSPRÅK

- GRÄNS FÖR VÄGOMRÅDE
- AVGRÄNSNING MELLAN OLIKA TYPER AV MARKANSPRÅK
- V** NYTT VÄGOMRÅDE MED VÄGRÄTT
- Tx** TILLFÄLLIG NYTTJANDERÄTT
- T1** TILLFÄLLIG NYTTJANDERÄTT FÖR ARBETSOMRÅDE
- T2** TILLFÄLLIG NYTTJANDERÄTT FÖR ETABLERINGSOMRÅDE
- T3** TILLFÄLLIG NYTTJANDERÄTT FÖR ARBETSOMRÅDE, 50 METER FRÅN VATTENDRÅG, FÄR EJ ANVÄNDAS SOM UPPLAG.

TILLFÄLLIGA NYTTJANDERÄTTER GÄLLER UNDER BYGGTID, DOCK LÄNGST 3 MÅNADER EFTER GODKÄND SLUTBESIKTNING.

ÖVRIGA BETECKNINGAR PÅ PLANKARTA

- 0/200 LÄNGDMÄTNING VÄG 260
- 0/200 33.41 LÄNGDMÄTNING GC MED HÖJDSÄTTNING
- GRÄNS FÖR NATURRESERVAT
- KÖRBANEKANT
- STÖDMUR
- VÄGRÄCKE
- CYKELRÄCKE
- LEDNINGSRÄTT

SKYDDSÅTGÄRDER OCH FÖRSIKTIGHETSMÅTT

- STRANDSKYDD
- SK1 ERBJUDS BULLERSKYDDSÅTGÄRD UTANFÖR VÄGOMRÅDET
- SK2 NYA BULLERSKYDDSSKÄRMAR

VERKSAMHETER/ÅTGÄRDER SOM UNDTANTAS FRÅN KRAV PÅ BYGGLOV

BYGGLOV KRÄVS INTE FÖR MURAR OCH BULLERSKYDDSSKÄRMAR SOM INGÅR I PLANEN

VERKSAMHETER/ÅTGÄRDER SOM UNDTANTAS FRÅN FÖRBUD ENLIGT MILJÖBALKEN

Skyldighet att göra anmälan för samråd enligt 12:6 MB gäller inte för de verksamheter och åtgärder som behövs för att bygga vägen och som fastställs och ingår i vägområde för allmän väg eller område för tillfällig nyttjanderätt.
 Förbudet mot åtgärder inom strandskyddsområde (7.15 MB) gäller inte byggande av allmän väg.
 Grundkartan daterad till 2022-09-19

ORIENTERINGSGRÄNS

HÄNDEL 19

TYP AV PLAN: **VÄGPLAN**

GRANSKNINGSSTATUS / SYFTE: **FÖR GRANSKNING**

HANDLINGSTYP: **SAMRÅDSHANDLING**

DATUM: 2024-02-09

LEVERANS / ÄNDRINGS-PM

OBJEKT: **VÄG 260, GUDÖBROLEDEN GC-VÄG & KOLLEKTIVTRAFIKÅTG**

DELOMRÅDE / BANDEL: **3 VÄG 260 OCH ANSLUTANDE VÄGAR**

ANLÄGGNINGSDEL: **06 VÄG 260, GUDÖBROLEDEN**

OBJEKTNUMMER / KM: 160400

KONSTRUKTIONSNUMMER

BESTÄLLARE: **TRAFIKVERKET**

LEVERANTÖR: **AFRY**

SKAPAD AV: **EMIL STOIANOV**

UPPDRAGSNUMMER: 759342

GODKÄND AV: **HENRIK BLOSFELD**

ÄNDELNING: **INFRA**

RITNINGSTYP: **PLANRITNING**

TEKNIKOMRÅDE / INNEHÅLL: **C TEKNIKÖVERGRIPANDE**

BESKRIVNING: **PLANKARTA**

KM 7/050-7/350

SKALA: 1:500

FORMAT: A1

FÖRVALTNINGSNUMMER

RITNINGSNUMMER: 3 06 C 02 14

BLAD: NÄSTA BLAD BET

2024-02-09 14:06
 2024-02-09 14:06
 2024-02-09 14:06
 2024-02-09 14:06
 2024-02-09 14:06
 2024-02-09 14:06
 2024-02-09 14:06
 2024-02-09 14:06
 2024-02-09 14:06
 2024-02-09 14:06
 2024-02-09 14:06

PLC: 2024-02-09 11:37 X:\1-PRUJS\62694 - VENDELÖSTRÅKET GC-VÄG OCH KOLLEKTIVTRAFIKÅTGÄRDER VÄG 260 93039302.CAD\1\VP\TRITRDEF93039302.DWG - EMIL STOIANOV

Koordinatsystem: SWEREF 99 18 00
Höjdsystem: RH2000
TECKENFÖRKLARING
MARKANSPRÅK

- GRÄNS FÖR VÄGOMRÅDE
- AVGRÄNSNING MELLAN OLIKA TYPER AV MARKANSPRÅK
- V NYTT VÄGOMRÅDE MED VÄGRÄTT
- Tx TILLFÄLLIG NYTTJÄNDERÄTT
- T1 TILLFÄLLIG NYTTJÄNDERÄTT FÖR ARBETSOMRÅDE
- T2 TILLFÄLLIG NYTTJÄNDERÄTT FÖR ETABLERINGSOMRÅDE
- T3 TILLFÄLLIG NYTTJÄNDERÄTT FÖR ARBETSOMRÅDE, 50 METER FRÅN VATTENDRÅG, FÄR EJ ANVÄNDAS SOM UPPLAG.

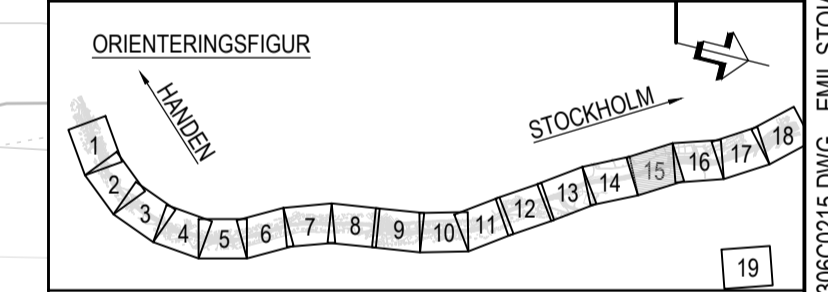
- TILLFÄLLIGA NYTTJÄNDERÄTTER GÄLLER UNDER BYGGTID, DOCK LÄNGST 3 MÅNADER EFTER GODKÄND SLUTBESIKTNING.
- ÖVRIGA BETECKNINGAR PÅ PLANKARTA
- 0/200 LÄNGDMÄTNING VÄG 260
 - 0/200 33.41 LÄNGDMÄTNING GC MED HÖJDSÄTTNING
 - GRÄNS FÖR NATURRESERVAT
 - KÖRBANEKANT
 - STÖDMUR
 - VÄGRÄCKE
 - CYKELRÄCKE
 - LEDNINGSRÄTT

- SKYDDSÅTGÄRDER OCH FÖRSIKTIGHETSMÅTT
- STRANDSKYDD
 - SK1 ERBJUDS BULLERSKYDDSÅTGÄRD UTANFÖR VÄGOMRÅDET
 - SK2 NYA BULLERSKYDDSSKÄRMAR

VERKSAMHETER/ÅTGÄRDER SOM UNDTANTAS FRÅN KRÄV PÅ BYGGLOV

VERKSAMHETER/ÅTGÄRDER SOM UNDTANTAS FRÅN FÖRBUD ENLIGT MILJÖBALKEN

Skyldighet att göra anmälan för samråd enligt 12:6 gäller inte för de verksamheter och åtgärder som behövs för att bygga vägen och som fastställs och ingår i vägområde för allmän väg eller område för tillfällig nyttjanderätt.
Förbudet mot åtgärder inom strandskyddsområde (7.15 MB) gäller inte byggande av allmän väg.
Grundkartan daterad till 2022-09-19



TYP AV PLAN: **VÄGPLAN**
GRANSKNINGSSTATUS / SYFTE: **FÖR GRANSKNING**
HANDLINGSTYP: **SAMRÅDSHANDLING**

DATUM: 2024-02-09
LEVERANS / ÄNDRINGS-PM

OBJEKT: **VÄG 260, GUDÖBROLEDEN GC-VÄG & KOLLEKTIVTRAFIKÅTG**

DELOMRÅDE / BANDEL: **3 VÄG 260 OCH ANSLUTANDE VÄGAR**
ANLÄGGNINGSDEL: **06 VÄG 260, GUDÖBROLEDEN**

OBJEKTNUMMER / KM: 160400
KONSTRUKTIONSNUMMER

BESTÄLLARE: TRAFIKVERKET
LEVERANTÖR: AFRY

SKAPAD AV: EMIL STOIANOV
UPPRAGSNUMMER: 759342

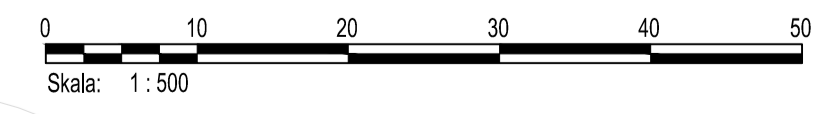
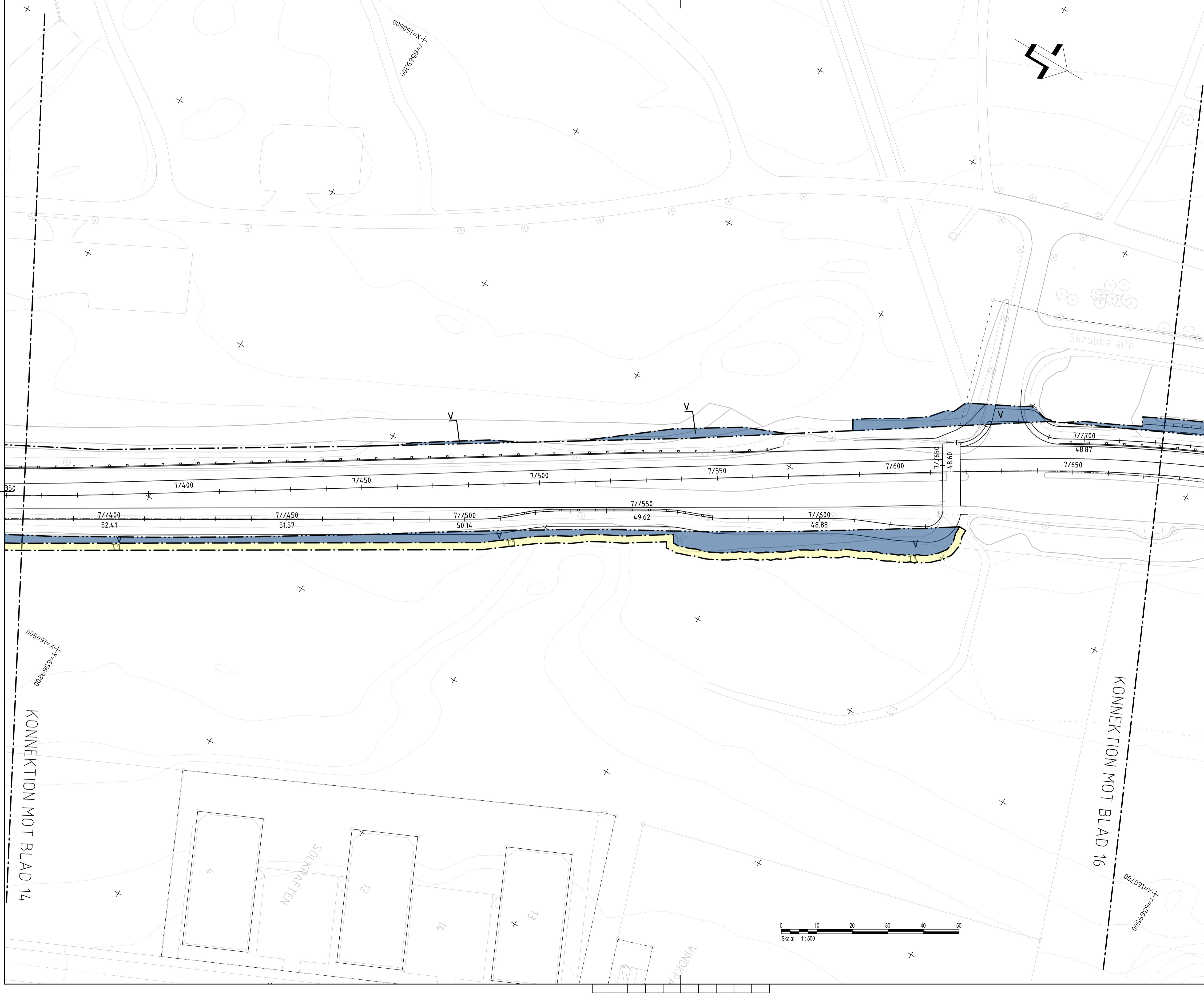
GODKÄND AV: HENRIK BLOSFELD
AVDELNING: INFRA

RITNINGSTYP: **PLANRITNING**
TEKNIKOMRÅDE / INNEHÅLL: **C TEKNIKÖVERGRIPANDE**

BESKRIVNING: **PLANKARTA**

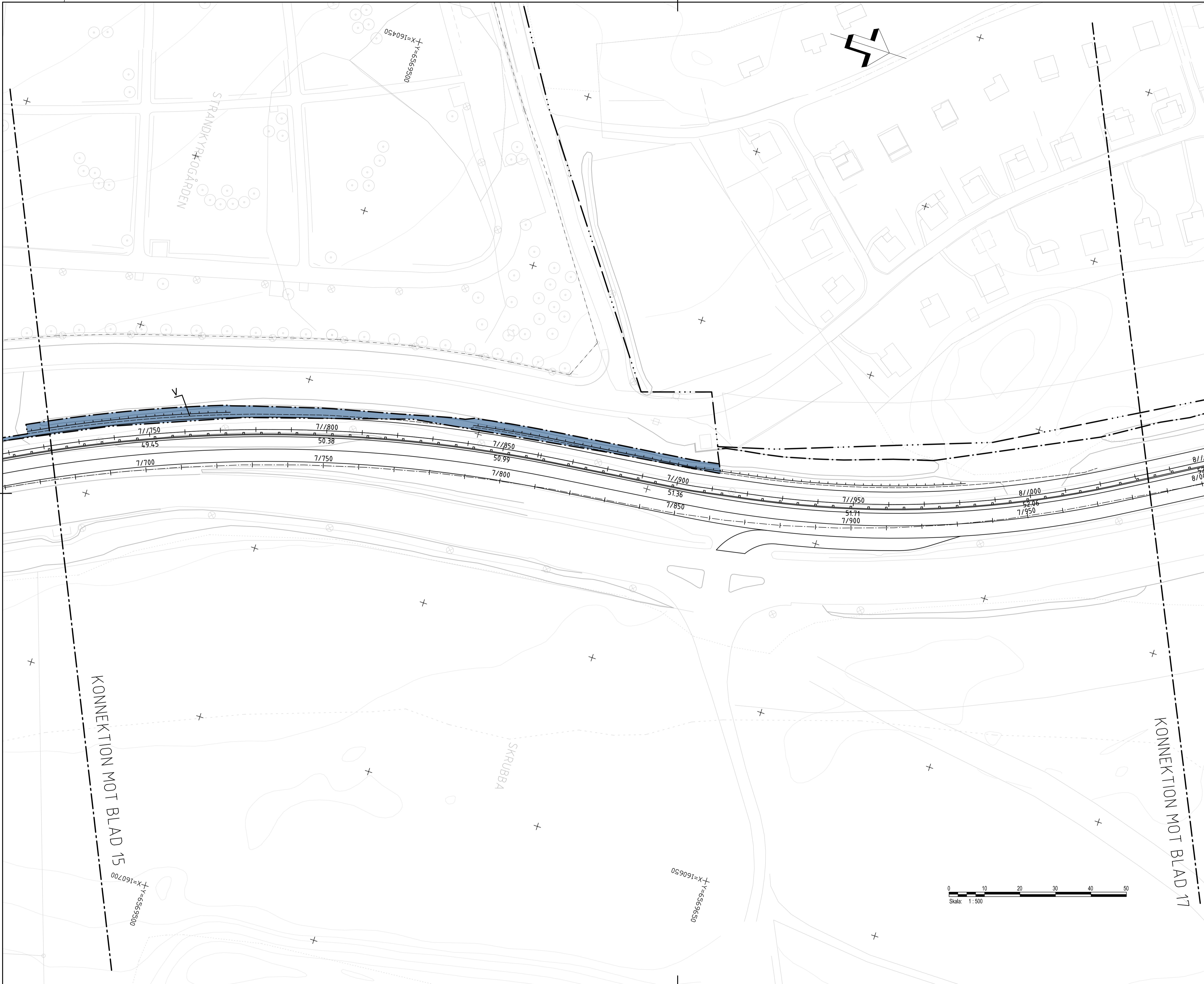
KM 7/350-7/700
SKALA: 1:500
FORMAT: A1
FÖRVALTNINGSNUMMER: 3 06 C 02 15

RITNINGSNUMMER: 3 06 C 02 15
BLAD: NÄSTA BLAD BET



01:00 2024-02-09 14:06
02:00 2024-02-09 14:06
03:00 2024-02-09 14:06
04:00 2024-02-09 14:06
05:00 2024-02-09 14:06
06:00 2024-02-09 14:06
07:00 2024-02-09 14:06
08:00 2024-02-09 14:06
09:00 2024-02-09 14:06
10:00 2024-02-09 14:06
11:00 2024-02-09 14:06
12:00 2024-02-09 14:06
13:00 2024-02-09 14:06
14:00 2024-02-09 14:06
15:00 2024-02-09 14:06
16:00 2024-02-09 14:06
17:00 2024-02-09 14:06
18:00 2024-02-09 14:06
19:00 2024-02-09 14:06
20:00 2024-02-09 14:06
21:00 2024-02-09 14:06
22:00 2024-02-09 14:06
23:00 2024-02-09 14:06
24:00 2024-02-09 14:06

FILE: 2024-02-09 11:46 X:\1-PRUJSE\76284 - VENLUSÖSTRÅKET GC-VÄG OCH KOLLEKTIVTRAFIKÅTGÄRDER VÄG 260\93038902_CAD\1\VP1TRITDEF93038902.DWG - EMIL STOIANOV



Koordinatsystem: SWEREF 99 18 00

Höjdsystem: RH2000

TECKENFÖRKLARING

- MARKANSPRÅK**
- - - GRÄNS FÖR VÄGOMRÅDE
 - - - AVGRÄNSNING MELLAN OLIKA TYPER AV MARKANSPRÅK

- V** NYTT VÄGOMRÅDE MED VÄGRÄTT
- Tx** TILLFÄLLIG NYTTJANDERÄTT

- T1** TILLFÄLLIG NYTTJANDERÄTT FÖR ARBETSOMRÅDE
 - T2** TILLFÄLLIG NYTTJANDERÄTT FÖR ETABLERINGSOMRÅDE
 - T3** TILLFÄLLIG NYTTJANDERÄTT FÖR ARBETSOMRÅDE, 50 METER FRÅN VATTENDRAG, FÄR EJ ANVÄNDAS SOM UPPLAG.
- TILLFÄLLIGA NYTTJANDERÄTTER GÄLLER UNDER BYGGTID, DOCK LÅNGST 3 MÅNADER EFTER GODKÄND SLUTBESIKTNING.

ÖVRIGA BETECKNINGAR PÅ PLANKARTA

- 0/000 LÅNGDMÄTNING VÄG 260
- 0/000 33:1 LÅNGDMÄTNING GC MED HÖJDSÄTTNING
- - - GRÄNS FÖR NATURRESERVAT
- - - KÖRBAN EKANT
- - - STÖDMUR
- - - VÄGRÄCKE
- - - CYKELRÄCKE
- - - LEDNINGSRÄTT

SKYDDSÅTGÄRDER OCH FÖRSIKTIGHETSÅTGÄRDER

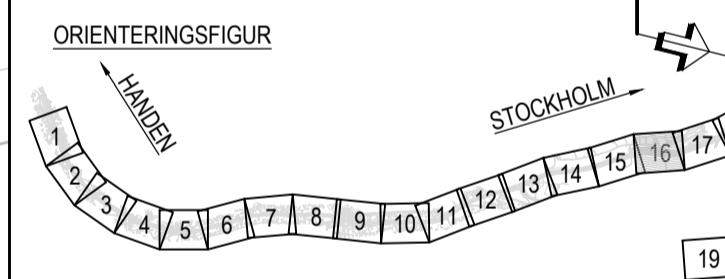
- STRANDSKYDD
- SK1 ERBJUDS BULLERSKYDDSÅTGÄRD UTANFÖR VÄGOMRÅDET
- SK2 NYA BULLERSKYDDSSKÄRMAR

VERKSAMHETER/ÅTGÄRDER SOM UNDTANTAS FRÅN KRAV PÅ BYGGLOV

BYGGLOV KRÄVS INTE FÖR MURAR OCH BULLERSKYDDSSKÄRMAR SOM INGÅR I PLANEN

VERKSAMHETER/ÅTGÄRDER SOM UNDTANTAS FRÅN FÖRBUD ENLIGT MILJÖBALKEN

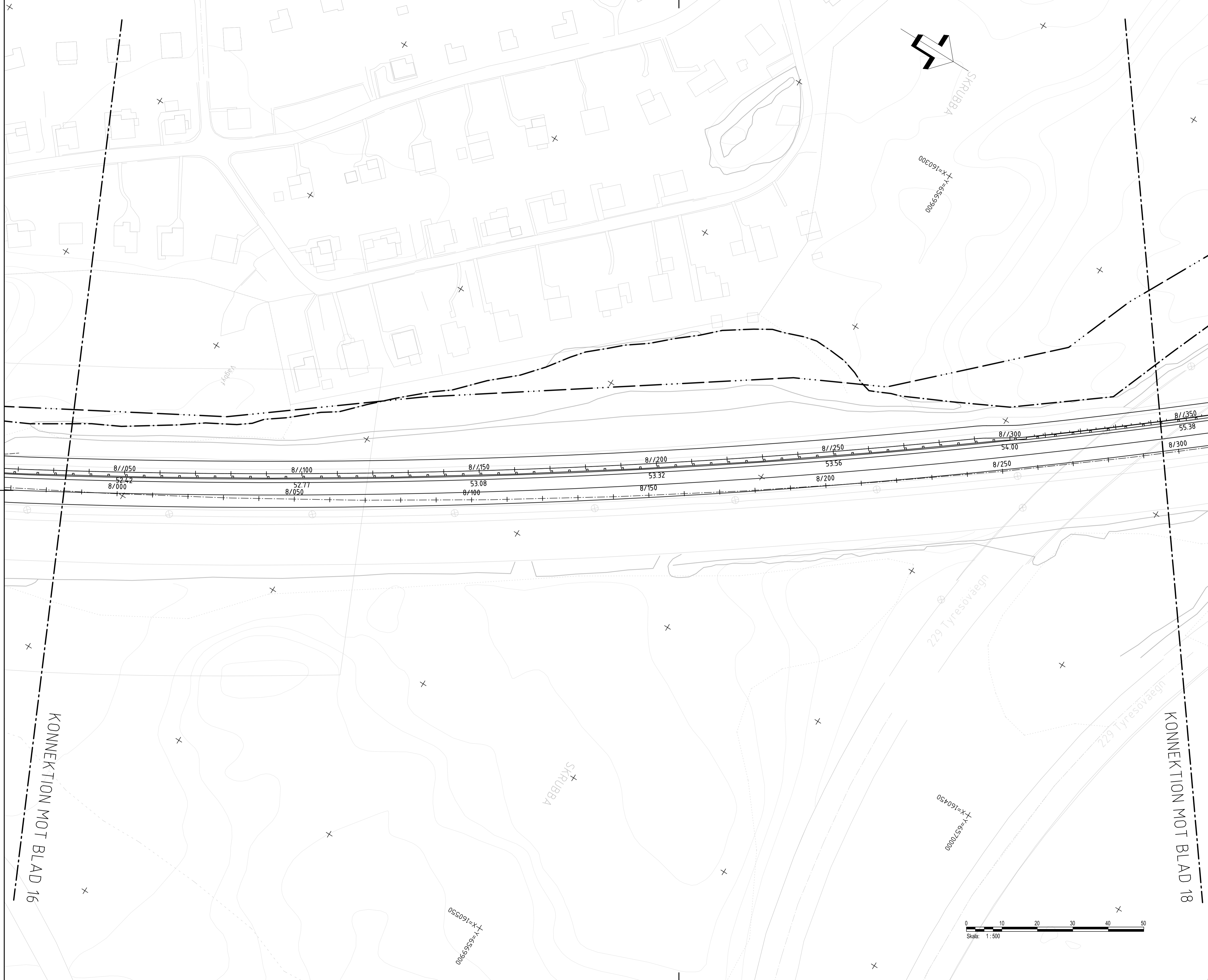
Skyldigheten att göra anmälan för samråd enligt 12:6 MB gäller inte för de verksamheter och åtgärder som behövs för att bygga vägen och som fastställs och ingår i vägområde för allmän väg eller område för tillfällig nyttjanderätt.
Förbudet mot åtgärder inom strandskyddsområde (7.15 MB) gäller inte byggande av allmän väg.
Grundkartan daterad till 2022-09-19



TYP AV PLAN		VÄGPLAN	
GRANSKNINGSSTATUS / SYFTE		FÖR GRANSKNING	
HANDLINGSTYP		SAMRÅDSHANDLING	
DATUM 2024-02-09	LEVERANS / ÄNDRINGS-P.M.		
OBJEKT		VÄG 260, GUDÖBROLEDEN GC-VÄG & KOLLEKTIVTRAFIKÅTG	
DELOMRÅDE / BANDEL		3 VÄG 260 OCH ANSLUTANDE VÄGAR	
ANLÄGGNINGSDEL		06 VÄG 260, GUDÖBROLEDEN	
OBJEKTNUMMER / KM	KONSTRUKTIONSNUMMER		
160400			
BESTÄLLARE	LEVERANTÖR		
SKAPAD AV	UPPDRAGSNUMMER		
EMIL STOIANOV	759342		
GODKÄND AV	AVDELNING		
HENRIK BLOSFELD	INFRA		
RITNINGSTYP		PLANRITNING	
TEKNIKOMRÅDE / INNEHÅLL		C TEKNIKÖVERGRIPANDE	
BESKRIVNING		PLANKARTA	
KM 71/700-81/000			
SKALA	FORMAT	FÖRVALTNINGSNUMMER	
1:500	A1		
RITNINGSNUMMER	BLAD	NÄSTA BLAD	BET
3 06 C 02 16			

2024-02-09 14:06
 2024-02-09 09:58
 2024-02-09 09:58
 2024-02-09 09:58
 2024-02-09 09:58
 2024-02-09 09:58
 2024-02-09 09:58
 2024-02-09 17:47
 2024-02-09 17:47
 2024-02-09 17:47
 2024-02-09 17:47

PLO: 2024-02-09 11:53 X:\1-PUJSEY\62894 - VENDELÖSTRÅKET GC-VÄG OCH KOLLEKTIVTRAFIKÅTGÄRDER VÄG 260 93039302_CAD11 (VP)TRITDEF30C0216.DWG - EMIL STOIANOV



Koordinatsystem: SWEREF 99 18 00
 Höjdsystem: RH2000

TECKENFÖRKLARING

MARKANSPRÅK

- GRÄNS FÖR VÄGOMRÅDE
- AVGRÄNSNING MELLAN OLIKA TYPER AV MARKANSPRÅK
- V** NYTT VÄGOMRÅDE MED VÄGRÄTT
- Tx** TILLFÄLLIG NYTTJANDERÄTT
- T1** TILLFÄLLIG NYTTJANDERÄTT FÖR ARBETSOMRÅDE
- T2** TILLFÄLLIG NYTTJANDERÄTT FÖR ETABLERINGSOMRÅDE
- T3** TILLFÄLLIG NYTTJANDERÄTT FÖR ARBETSOMRÅDE, 50 METER FRÅN VATTENDRÅG, FÄR EJ ANVÄNDAS SOM UPPLAG.

TILLFÄLLIGA NYTTJANDERÄTTER GÄLLER UNDER BYGGTID, DOCK LÄNGST 3 MÅNADER EFTER GODKÄND SLUTBESIKTNING.

ÖVRIGA BETECKNINGAR PÅ PLANKARTA

- 0/100 LÄNGDMÄTNING VÄG 260
- 0/100 33:1 LÄNGDMÄTNING GC MED HÖJDSÄTTNING
- GRÄNS FÖR NATURRESERVAT
- KÖRBANEKANT
- STÖDMUR
- VÄGRÄCKE
- CYKELRÄCKE
- LEDNINGSRÄTT

SKYDDSATGÄRDER OCH FÖRSIKTIGHETSMÅTT

- STRANDSKYDD
- SK1 ERBJUDS BULLERSKYDDSATGÄRD UTANFÖR VÄGOMRÅDET
- SK2 NYA BULLERSKYDDSSKÄRMAR

VERKSAMHETER/ÄTGÄRDER SOM UNDTANTAS FRÅN KRAV PÅ BYGGLOV

BYGGLOV KRÄVS INTE FÖR MURAR OCH BULLERSKYDDSSKÄRMAR SOM INGÅR I PLANEN

VERKSAMHETER/ÄTGÄRDER SOM UNDTANTAS FRÅN FÖRBUD ENLIGT MILJÖBALKEN

Skyldighet att göra anmälan för samråd enligt 12:6 MB gäller inte för de verksamheter och åtgärder som behövs för att bygga vägen och som fastställs och ingår i vägområde för allmän väg eller område för tillfällig nyttjanderätt.
 Förbudet mot åtgärder inom strandskyddsområde (7.15 MB) gäller inte byggande av allmän väg.
 Grundkartan daterad till 2022-09-19

ORIENTERINGSGRÄN

STOCKHOLM

TYP AV PLAN
VÄGPLAN

GRANSKNINGSSTATUS, SYFTE
FÖR GRANSKNING

HANDLINGSTYP
SAMRÅDSHANDLING

DATUM 2024-02-09 **LEVERANS / ÄNDRINGS-PM**

OBJEKT
VÄG 260, GUDÖBROLEDEN

DELOMRÅDE / BANDEL
3 VÄG 260 OCH ANSLUTANDE VÄGAR

ANLÄGGNINGSDEL
06 VÄG 260, GUDÖBROLEDEN

OBJEKTNUMMER / KM 160400 **KONSTRUKTIONNUMMER**

BESTÄLLARE TRAFIKVERKET **LEVERANTÖR** AFRY

SKAPAD AV EMIL STOIANOV **UPPDRAGSNUMMER** 759342

GODKÄND AV HENRIK BLOSFELD **AVDELNING** INFRA

RITNINGSTYP
PLANRITNING

TEKNIKOMRÅDE / INNEHÅLL
C TEKNIKÖVERGRIPANDE

BESKRIVNING
PLANKARTA

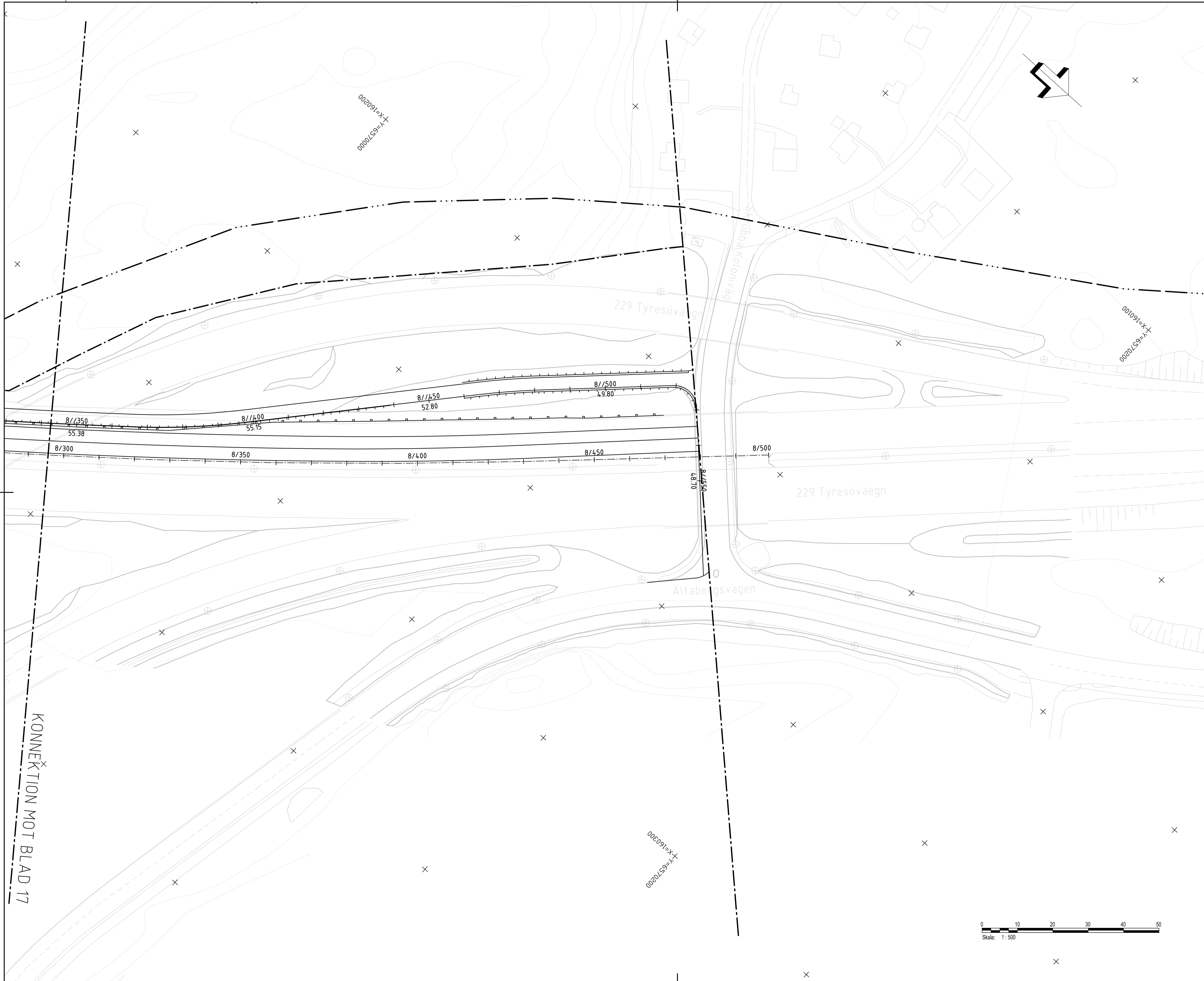
KM 8/000-8/300

SKALA 1:500 **FORMAT** A1 **FÖRVALTNINGSNUMMER**

RITNINGNUMMER 3 06 C 02 17 **BLAD** **NÄSTA BLAD** **BET**

2024-02-09 14:06
 2024-02-09 14:06
 2024-02-09 14:06
 2024-02-09 14:06
 2024-02-09 14:06
 2024-02-09 14:06
 2024-02-09 14:06
 2024-02-09 14:06
 2024-02-09 14:06
 2024-02-09 14:06
 2024-02-09 14:06

PLC: 2024-02-09 12:00 X:\1-PRUJSE\16284 - VENDELSÖSTRÅKET GC-VÄG OCH KOLLEKTIVTRAFIKÄTGÄRDER VÄG 260\93039302_CAD1\VP1TRITRDEF9303217.DWG - EMIL STOIANOV



Koordinatsystem: SWEREF 99 18 00
Höjdsystem: RH2000

TECKENFÖRKLARING

MARKANSPRÅK

- GRÄNS FÖR VÄGOMRÅDE
- AVGRÄNSNING MELLAN OLIKA TYPER AV MARKANSPRÅK
- V** NYTT VÄGOMRÅDE MED VÄRRÄTT

- Tx** TILLFÄLLIG NYTTJANDERÄTT
- T1** TILLFÄLLIG NYTTJANDERÄTT FÖR ARBETSOMRÅDE
- T2** TILLFÄLLIG NYTTJANDERÄTT FÖR ETABLERINGSOMRÅDE
- T3** TILLFÄLLIG NYTTJANDERÄTT FÖR ARBETSOMRÅDE, 50 METER FRÅN VATTENDRÅG, FÄR EJ ANVÄNDAS SOM UPPLAG. TILLFÄLLIGA NYTTJANDERÄTTER GÄLLER UNDER BYGGTID, DOCK LÄNGST 3 MÅNADER EFTER GODKÄND SLUTBESIKTNING.

ÖVRIGA BETECKNINGAR PÅ PLANKARTA

- LÄNGDMÄTNING VÄG 260
- LÄNGDMÄTNING GC MED HÖJDSÄTTNING
- GRÄNS FÖR NATURRESERVAT
- KÖRBANEKANT
- STÖDMUR
- VÄGRÄCKE
- CYKELRÄCKE
- LEDNINGSRÄTT

SKYDDSAÅTGÄRDER OCH FÖRSIKTIGHETSMÅTT

- STRANDSKYDD
- SK1 ERBJUDS BULLERSKYDDSAÅTGÄRD UTANFÖR VÄGOMRÅDET
- SK2 NYA BULLERSKYDDSSKÄRMAR

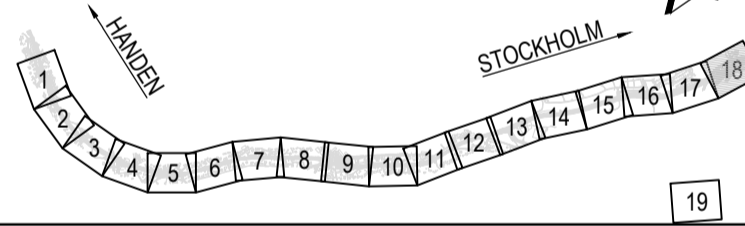
VERKSAMHETER/ÅTGÄRDER SOM UNDTANTAS FRÅN KRAV PÅ BYGGLOV

BYGGLOV KRÄVS INTE FÖR MURAR OCH BULLERSKYDDSSKÄRMAR SOM INGÅR I PLANEN

VERKSAMHETER/ÅTGÄRDER SOM UNDTANTAS FRÅN FÖRBUD ENLIGT MILJÖBALKEN

Skyldighet att göra anmälan för samråd enligt 12:6 MB gäller inte för de verksamheter och åtgärder som behövs för att bygga vägen och som fastställs och ingår i vägområde för allmän väg eller område för tillfällig nyttjanderätt.
Förbudet mot åtgärder inom strandskyddsområde (7:15 MB) gäller inte byggande av allmän väg.
Grundkartan daterad till 2022-09-19

ORIENTERINGSFIGUR



VÄGPLAN

FÖR GRANSKNING

SAMRÅDSHANDLING

DATUM: 2024-02-09
LEVERANS / ÄNDRINGS-PM

OBJEKT
VÄG 260, GUDÖBROLEDEN GC-VÄG & KOLLEKTIVTRAFIKÅTGÄRD

DELOMRÅDE / BANDEL
3 VÄG 260 OCH ANSLUTANDE VÄGAR

ANLÄGGNINGSDEL
06 VÄG 260, GUDÖBROLEDEN

OBJEKTNUMMER / KM: 160400
KONSTRUKTIONNUMMER

BESTÄLLARE: TRAFIKVERKET
LEVERANTÖR: AFRY

SKAPAD AV: EMIL STOIANOV
UPPDRAGSNUMMER: 759342

GODKÄND AV: HENRIK BLOSFELD
AVDELNING: INFRA

RITNINGSTYP: PLANRITNING
TEKNIKOMRÅDE / INNEHÅLL: C TEKNIKÖVERGRIPANDE

BESKRIVNING: PLANKARTA

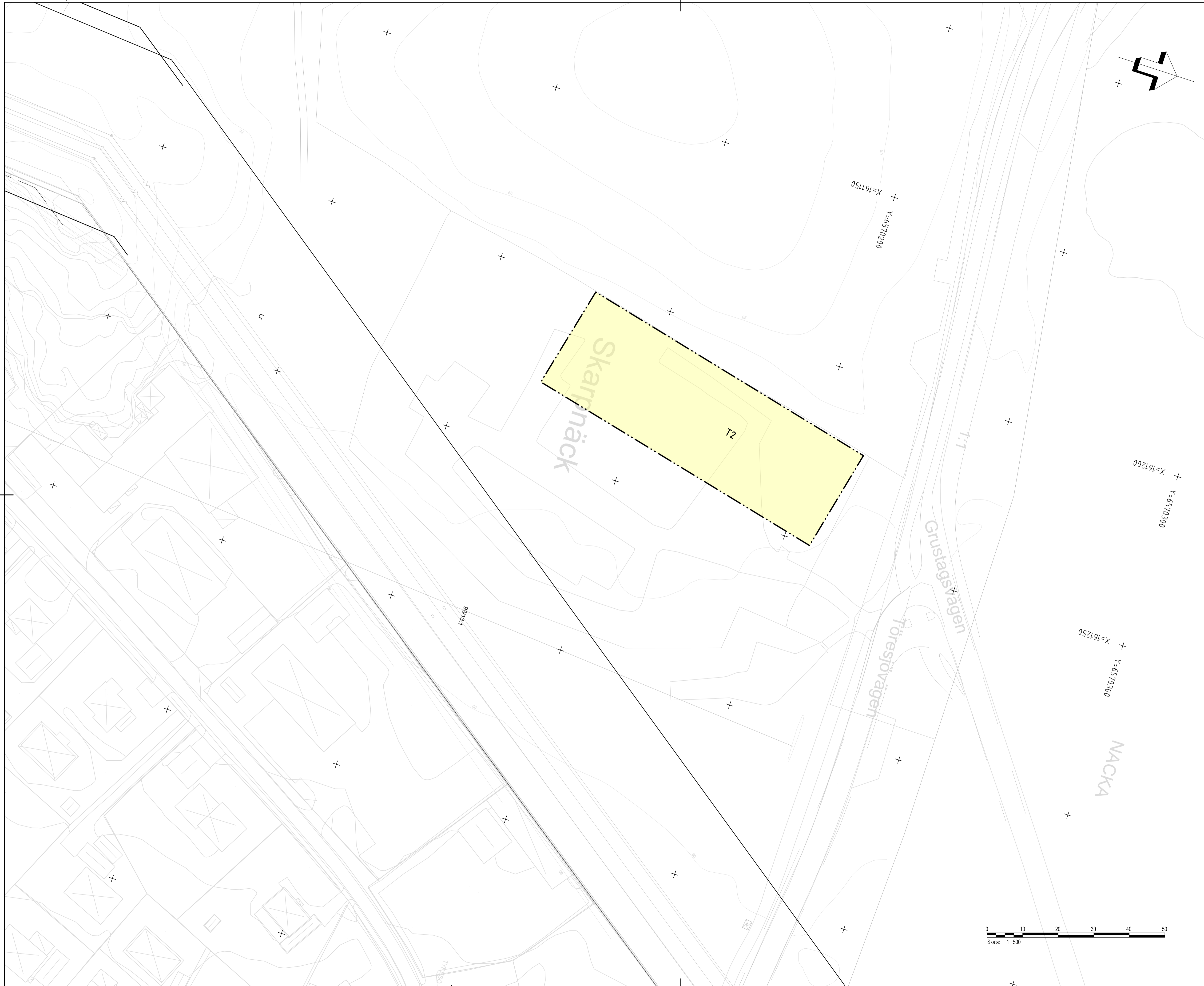
SKALA: 1:500
FORMAT: A1
FÖRVALTNINGSNUMMER

RITNINGNUMMER: 3 06 C 02 18
BLAD: NÄSTA BLAD: BET



REF: 2023-09-19 14:06
REF: 2023-09-19 14:06
REF: 2023-09-19 14:06
REF: 2023-09-19 14:06
REF: 2023-09-19 14:06
REF: 2023-09-19 14:06

FILE: 2024-02-09 12:08 X:\1-PROJEKT\2634 - VENJELSÅSTRÅKET GC-VÄG OCH KOLLEKTIVTRAFIKÅTGÄRD VÄG 260 93039302_CAD1 (VP)TRITIDEF93039302.DWG - EMIL STOIANOV



Koordinatsystem: SWEREF 99 18 00
 Höjdsystem: RH2000

TECKENFÖRKLARING

MARKANSPRÅK

- GRÄNS FÖR VÄGOMRÅDE
- AVGRÄNSNING MELLAN OLIKA TYPER AV MARKANSPRÅK
- V** NYTT VÄGOMRÅDE MED VÄGRÄTT
- Tx** TILLFÄLLIG NYTTJANDERÄTT
- T1** TILLFÄLLIG NYTTJANDERÄTT FÖR ARBETSOMRÅDE
- T2** TILLFÄLLIG NYTTJANDERÄTT FÖR ETABLERINGSOMRÅDE
- T3** TILLFÄLLIG NYTTJANDERÄTT FÖR ARBETSOMRÅDE, 50 METER FRÅN VATTENDRAG, FÄR EJ ANVÄNDAS SOM UPPLAG.

TILLFÄLLIGA NYTTJANDERÄTTER GÄLLER UNDER BYGGTID, DOCK LÄNGST 3 MÅNADER EFTER GODKÄND SLUTBESIKTNING.

ÖVRIGA BETECKNINGAR PÅ PLANKARTA

- LÄNGDMÄTNING VÄG 260
- LÄNGDMÄTNING GC MED HÖJDSÄTTNING
- GRÄNS FÖR NATURRESERVAT
- KÖRBANEKANT
- STÖDMUR
- VÄGRÄCKE
- CYKELRÄCKE
- LEDNINGSRÄTT

SKYDDSÅTGÄRDER OCH FÖRSIKTIGHETSMÅTT

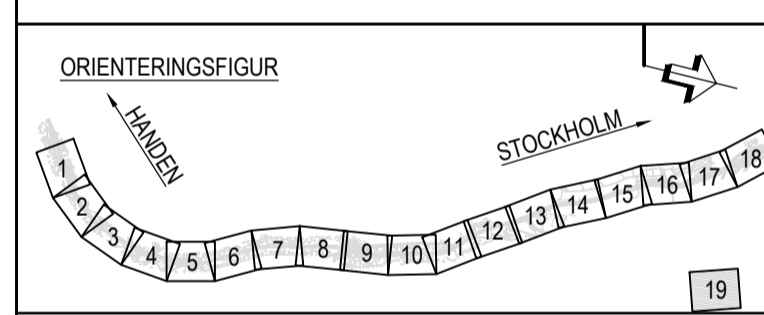
- STRANDSKYDD
- SK1 ERBJUDS BULLERSKYDDSÅTGÄRD UTANFÖR VÄGOMRÅDET
- SK2 NYA BULLERSKYDSSKÄRMAR

VERKSAMHETER/ÅTGÄRDER SOM UNDTANTAS FRÅN KRAV PÅ BYGGLOV

BYGGLOV KRÄVS INTE FÖR MURAR OCH BULLERSKYDSSKÄRMAR SOM INGÅR I PLANEN

VERKSAMHETER/ÅTGÄRDER SOM UNDTANTAS FRÅN FÖRBUD ENLIGT MILJÖBALKEN

Skyldighet att göra anmälan för samråd enligt 12:6 MB gäller inte för de verksamheter och åtgärder som behövs för att bygga vägen och som fastställs och ingår i vägområdet för allmän väg eller område för tillfällig nyttjanderätt.
 Förbudet mot åtgärder inom strandskyddsområde (7:15 MB) gäller inte byggande av allmän väg.
 Grundkartan daterad till 2022-09-19



TYP AV PLAN		VÄGPLAN		
GRANSKNINGSSTATUS / SYFTE		FÖR GRANSKNING		
HANDLINGSTYP		SAMRÅDSHANDLING		
DATUM	2024-02-09	LEVERANS / ÄNDRINGS-PM		
OBJEKT	VÄG 260, GUDÖBROLEDEN GC-VÄG & KOLLEKTIVTRAFIKÅTG			
DELOMRÅDE / BANDEL	3 VÄG 260 OCH ANSLUTANDE VÄGAR			
ANLÄGGNINGSDEL	06 VÄG 260, GUDÖBROLEDEN			
OBJEKTNUMMER / KM	160400	KONSTRUKTIONNUMMER		
BESTÄLLARE	TRAFIKVERKET	LEVERANTÖR	AFRY	
SKAPAD AV	EMIL STOIANOV	UPPRAGSNUMMER	759342	
GODKÄND AV	HENRIK BLOSFELD	AVDELNING	INFRA	
RITNINGSTYP	PLANRITNING			
TEKNIKOMRÅDE / INNEHÅLL	C TEKNIKÖVERGRIPANDE			
BESKRIVNING	PLANKARTA			
KM 7/700-8/000	SKALA	1:500	FORMAT	A1
RITNINGNUMMER	3 06 C 02 19	FÖRVALTNINGSNUMMER		
BLAD	NÄSTA BLAD	BET		



2024-02-09 14:05
 2024-02-20 09:28
 2024-02-20 09:28
 2024-02-20 09:28
 2024-02-20 09:28
 2024-02-20 09:28
 2024-02-20 09:28

PLC: 2024-02-09 12:16 X:\1-PRJUS\16284 - VENDELSÖSTRÅKET GC-VÄG OCH KOLLEKTIVTRAFIKÅTGÄRDER VÄG 260\93038302_CAD1\VP1TRITDEF93038302.DWG - EMIL STOIANOV