

TECKENFÖRKLARING

Aktualiseringsdatum grundkarta: 2020-07-07
Aktualiseringsdatum fastighetskarta: 2021-09-06

NY ANLÄGGNING

- KM 12+000** Ny järnväg, spårmit, med längdmätning och plusshöjd RÖK. Huvudlängdmätning ligger i spår NSP.
- Växel** (redovisas i ungefärligt läge)
- Stängsel** (höjd 2,5 m)
- Vägräcke**
- Växstängsel väg**
- Ny väg med längdmätning och plusshöjd för vägmitt**

MARKANSPRÅK

- Gräns för järnvägsmark/vägområde
- Avgränsning mellan olika typer av markanspråk/Gräns för område som tas i anspråk för tillfälligt nyttjande
- J / Jt** Ny järnvägsmark med äganderätt / Ny järnvägsmark med äganderätt 3D-fastighet
- Js** Ny järnvägsmark med servitutsrätt
- T** Tillfällig nyttjanderätt, gäller från byggstart och 72 månader för T1, T4, T5, T7 och T8. Gäller från byggstart och 120 månader för T2, T3, T6, T8, T9, T10 och T11.
- T4** Tillfällig nyttjanderätt för infiltrationsyta. Gäller från byggstart och 72 månader.
- V** Nytt vägområde med vägrätt
- Vi** Nytt vägområde med inskränkt vägrätt
- J, Vi / Js, Vi** Ny järnvägsmark med äganderätt och nytt vägområde med inskränkt vägrätt / Ny järnvägsmark med servitutsrätt och nytt vägområde med inskränkt vägrätt
- Jt, Vi** Ny järnvägsmark med äganderätt 3D-fastighet och nytt vägområde med inskränkt vägrätt

- Js1 - Servitut för serviceväg / räddningsväg
- Js4 - Servitut för järnvägsanläggningens grundkonstruktion
- Js6 - Servitut för parkeringsyta för räddningspåkens fordon, servicefordon m.m.
- Js7 - Servitut för anläggande och vidmakthållande av ledningar
- Js8 - Servitut för trådsäkring
- Js9 - Servitut för skötselnya (Vid stängsel gäller servitutet 1 meter ut från stängslet)
- Js10 - Servitut för järnvägsbro
- Js11 - Servitut för diken, dammar och åtgärder för vattenhantering
- Js12 - Servitut för tillfart i samband med drift- och underhållsåtgärder för annan trafik
- V1 - Inskänkt vägrätt för väg över eller under järnvägsanläggning.
- V2 - Inskänkt vägrätt för väg över eller under servitutsrätt för järnvägsanläggning.
- Tillfällig nyttjanderätt gäller från byggstart och 72 månader för:
 - T1 - Tillfällig nyttjanderätt för etablering
 - T4 - Tillfällig nyttjanderätt för infiltrationsområde
 - T5 - Tillfällig nyttjanderätt för tillfälliga trafikplaneringar
 - T7 - Tillfällig nyttjanderätt för anläggningsarbeten
 - T8 - Tillfällig nyttjanderätt för underjordiska anläggningsdelar som kvarlämnas efter byggnation
- Tillfällig nyttjanderätt gäller från byggstart och 120 månader för:
 - T2 - Tillfällig nyttjanderätt för upplag
 - T3 - Tillfällig nyttjanderätt för arbets- och transportväg
 - T9 - Tillfällig nyttjanderätt för arbets- och transportväg, tillgång till för annan trafik
 - T10 - Tillfällig nyttjanderätt för etablering
 - T11 - Tillfällig nyttjanderätt för kvävering

SÄRSKILDA BESLUT SOM TAS I SAMBAND MED FASTSTÄLLELSE AV JÄRNVÄGSPLAN

- Indragning av väg från allmänt underhåll

SKYDDSÅTGÄRDER OCH FÖRSIKTIGHETSMÅTT

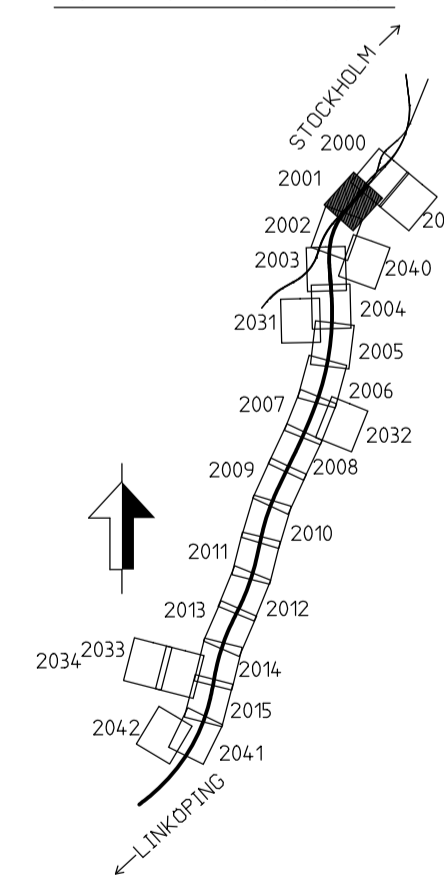
- Markering eller avgränsning av skyddsåtgärder och försiktighetsmått
- Sk1 - Järnvägsnära bullerskyddsskärm (2,0m över RÖK)
- Sk3 - Fastighetsnära bullerskydd, fastställt
- Sk4 - Fastighetsnära bullerskydd, lokal skärm på uteplats
- Sk5 - Dagvattenmagasin
- Sk6 - Järnvägsnära faunastängsel (2,2m över RÖK)
- Sk8 - Biotskydd för träd
- Sk9 - Torrtunnna för djur
- Sk10 - Trädskyddsskärm

VERKSAMHETER/ÅTGÄRDER SOM UNDTAS FRÅN FÖRBUD ENLIGT MILJÖBALKEN

- Markering eller avgränsning av strandskydd
- Markering eller avgränsning av biotskydd
- Förbudet som avser verksamhet eller åtgärd inom generellt biotskyddsområde (7:11 Zst.MB) gäller inte byggnade av allmän vägjärnväg.
- Förbudet mot åtgärder inom strandskyddsområde (7:15 MB) gäller inte byggnade av allmän vägjärnväg.

Skyldigheten att göra anmälan för samråd enligt 12:6 MB gäller inte för de verksamheter och åtgärder som behövs för att bygga vägjärnvägen och som fastställs och ingår i vägområde för allmän vägjärnvägsmark eller område för tillfällig nyttjanderätt.

LOKALISERINGSFIGUR

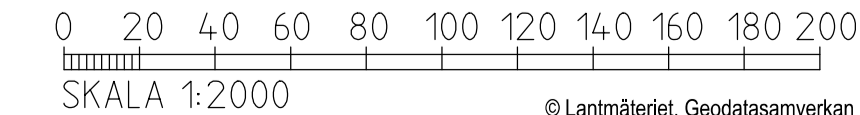


ÖVRIGA BETECKNINGAR

- Fastighet som ägs av Trafikverket och som fortsättningsvis ska vara järnvägsmark
- 1:79 Fastighetsbeteckning
- Kommungräns
- Traktgräns
- Fastighetsgräns
- Befintlig vägrätt och övriga befintliga rättigheter
- Illustrationslinje
- BEFINTLIG PLAN**
- Byggnad
- Järnvägsspår
- Väg/Gata
- Strandlinje
- Koordinatkräns
- Höjkurvor

KOORDINATSYSTEM I PLAN: SWEREF 99 18 00 / KOORDINATSYSTEM I HÖJD: RH 2000

JÄRNVÄGSPLAN			
LEVERANTÖR	AVDELNING	LEVERANS/ÄNDRINGS-FH	TEKNISKA PLAN OCH TILLSTÄND
TRAFIKVERKET	UPPDRAGSNUMMER 14 64 57	KONSTRUKTIONSNUMMER	GRANSNINGSSTATUS / SYFTE
SKAPAD AV AF-TYRÉNS/JETO	PROGRAM OSTLÄNKEN	ANLÄGGNINGSTYP	FASTSTÄLLESEHANDLING
GRANSKAD AV AF-TYRÉNS/PEAN	GERSTABERG-LÄNGSJÖN	FLOKTERMETER	GEMENSAM
GRANSKAD AV AF-TYRÉNS/PGA	KM 0+000 - 14+700	0+000 - 1+000	BANDEL 506
PLANKARTA	PLANKARTA	RITINGSNUMMER PROJEKT	OLP4-00-110-4-1000
SKALA 1:2000	SKALA 1:2000	BLAD	2001
FORÅRT A1	RITINGSNUMMER FÖRVALTNING	NÄSTA BLAD	2002
2023-01-11		ANDR.	



© Lantmäteriet, Geodatasamverkan

Denna ritning är Trafikverkets egendom. Allt obehörigt begagnande av ritningen beivras enligt lag. TRAFIKVERKET

BLAD 2001
BLAD 2002

BLAD 2000
BLAD 2001

TECKENFÖRKLARING

Aktualiseringsdatum grundkarta: 2020-07-07
Aktualiseringsdatum fastighetskarta: 2021-09-06

NY ANLÄGGNING

- KM 12+000** Ny järnväg, spårmit, med längdmätning och plushöjd RÖK
- +00,00** Huvudlängdmätning ligger i spår NSP
- Växel** (redovisas i ungefärligt läge)
- Stängsel** (höjd 2,5 m)
- Vägbro/Järnvägsbro**
- Vägräcke**
- Vilstängsel väg**
- Ny väg med längdmätning och plushöjd för vägmitt**

MARKANSPRÅK

- Gräns för järnvägsmark/vägområde
- Avgränsning mellan olika typer av markanspråk/Gräns för område som tas i anspråk för tillfälligt nyttjande
- J / Jt** Ny järnvägsmark med äganderätt / Ny järnvägsmark med äganderätt 3D-fastighet
- Js** Ny järnvägsmark med servitutsrätt
- T** Tillfällig nyttjanderätt, gäller från byggstart och 72 månader för T1, T4, T5, T7 och T8. Gäller från byggstart och 120 månader för T2, T3, T6, T9, T10 och T11.
- T4** Tillfällig nyttjanderätt för infiltrationsyta. Gäller från byggstart och 72 månader.
- V** Nytt vägområde med vägrätt
- Vi** Nytt vägområde med inskränkt vägrätt
- J, Vi / Js, Vi** Ny järnvägsmark med äganderätt och nytt vägområde med inskränkt vägrätt/Ny järnvägsmark med servitutsrätt och nytt vägområde med inskränkt vägrätt
- Jt, Vi** Ny järnvägsmark med äganderätt 3D-fastighet och nytt vägområde med inskränkt vägrätt

- Js1 - Servitut för serviceväg / räddningsväg
- Js4 - Servitut för järnvägsanläggningens grundkonstruktion
- Js6 - Servitut för parkeringsyta för räddningsstansens fordon, servicefordon m.m.
- Js7 - Servitut för anläggande och vidmakthållande av ledningar
- Js8 - Servitut för trådsäkring
- Js9 - Servitut för skötselyta (Vid stängsel gäller servitutet 1 meter ut från stängsel)
- Js10 - Servitut för järnvägsbro
- Js11 - Servitut för diken, dammar och åtgärder för vattenhantering
- Js12 - Servitut för tillfart i samband med drift- och underhållsåtgärder
- V1 - Inskränkt vägrätt för väg över eller under järnvägsanläggning.
- V12 - Inskränkt vägrätt för väg över eller under servitutsrätt för järnvägsanläggning.
- Tillfällig nyttjanderätt gäller från byggstart och 72 månader för:
 - T1 - Tillfällig nyttjanderätt för etablering
 - T4 - Tillfällig nyttjanderätt för infiltrationsområde
 - T5 - Tillfällig nyttjanderätt för tillfälliga trafikordningar
 - T7 - Tillfällig nyttjanderätt för anläggningsarbeten
 - T8 - Tillfällig nyttjanderätt för underjordiska anläggningsdelar som kvarlämnas efter byggnation
- Tillfällig nyttjanderätt gäller från byggstart och 120 månader för:
 - T2 - Tillfällig nyttjanderätt för upplag
 - T3 - Tillfällig nyttjanderätt för arbets- och transportväg
 - T9 - Tillfällig nyttjanderätt för arbets- och transportväg, tillgång för annan trafik
 - T10 - Tillfällig nyttjanderätt för etablering
 - T11 - Tillfällig nyttjanderätt för kvävering

SÄRSKILDA BESLUT SOM TAS I SAMBAND MED FASTSTÄLLELSE AV JÄRNVÄGSPLAN

- Indragning av väg från allmänt underhåll

SKYDDSÅTGÄRDER OCH FÖRSIKTIGHETSMÅTT

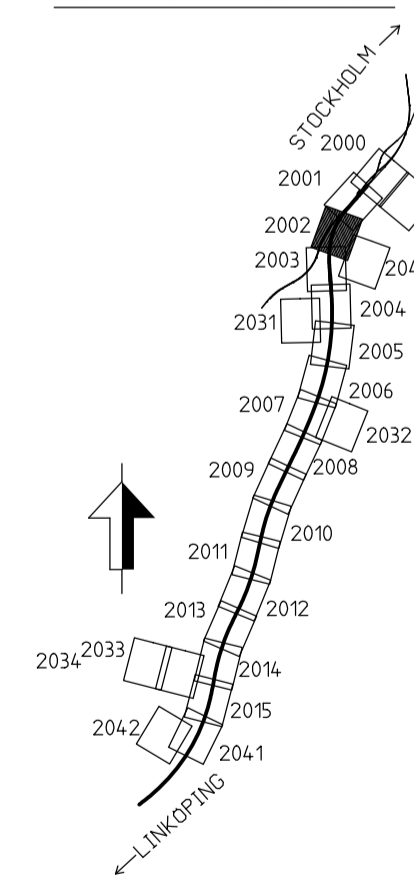
- Markering eller avgränsning av skyddsåtgärder och försiktighetsmått
- Sk1 - Järnvägsnära bullerskyddsskärm (2,0m över RÖK)
- Sk3 - Fastighetsnära bullerskydd, fasadställd
- Sk4 - Fastighetsnära bullerskydd, lokal skärm på uteplats
- Sk5 - Dagvattenmagasin
- Sk6 - Järnvägsnära faunaskyddsgräns (2,2m över RÖK)
- Sk8 - Biotopskydd för träd
- Sk9 - Torrtunnna för djur
- Sk10 - Trädskyddsskärm

VERKSAMHETER/ÅTGÄRDER SOM UNDTAS FRÅN FÖRBUD ENLIGT MILJÖBALKEN

- Markering eller avgränsning av strandskydd
- Markering eller avgränsning av biotopskydd
- Förbuden som avser verksamhet eller åtgärd inom generellt biotopskyddsområde (7:11 2st.MB) gäller inte byggande av allmän väg/järnväg.
- Förbuden mot åtgärder inom strandskyddsområde (7:15 MB) gäller inte byggande av allmän väg/järnväg.

Skyddigheten att göra anmälan för samråd enligt 12:6 MB gäller inte för de verksamheter och åtgärder som behövs för att bygga vägen/järnvägen och som fastställs och ingår i vägområde för allmän väg/järnvägsmark eller område för tillfällig nyttjanderätt.

LOKALISERINGSFIGUR

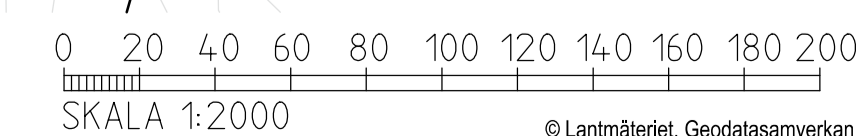


ÖVRIGA BETECKNINGAR

- Fastighet som ägs av Trafikverket och som fortsättningsvis ska vara järnvägsmark
- 1:79 Fastighetsbeteckning
- Kommungräns
- Traktgräns
- Fastighetsgräns
- Befintlig vägrätt och övriga befintliga rättigheter
- Illustrationslinje
- BEFINTLIG PLAN**
- Byggnad
- Järnvägsspår
- Väg/Gata
- Strandlinje
- Koordinatskryss
- Höjkurvor

KOORDINATSYSTEM I PLAN: SWEREF 99 18 00 / KOORDINATSYSTEM I HÖJD: RH 2000

TYP AV PLAN		JÄRNVÄGSPLAN	
LEVERANTÖR	ÄF-TYRÉNS	LEVERANS/ÄNDRINGS-FH	TEKNIKPROJEKT PLAN OCH TILLSTÅND
UPPRÄKNINGSNUMMER	14 64 57	KONSTRUKTIONSNUMMER	GRANSNINGSSTATUS / SYFTE
SKAPAD AV	ÄF-TYRÉNS/JETO	ANLÄGGNINGSTYP	FASTSTÄLLESEHANDLING
GRANSKAD AV	ÄF-TYRÉNS/PEAN	PLANKARTA	GEMENSAM
SKAL	1:2000	SKALA	FLOKORTSMETER
DATUM	2023-01-11	FÖRST	1+000 - 2+000
BLAD	2002	RITINGSNUMMER FÖRVALTNING	BANDEL
NÄSTA BLAD	2003	OLP4-00-110-4-1000	506
ANDR.	-	BLAD	-



© Lantmäteriet, Geodatasamverkan

TECKENFÖRKLARING

Aktuelltetsdatum grundkarta: 2020-07-07
Aktuelltetsdatum fastighetskarta: 2021-09-06

NY ANLÄGGNING

- KM 12+000** Ny järnväg, spårmit, med längdmätning och plushöjd RÖK
- +00.00** Huvudlängdmätning ligger i spår NSP
- Växel** (redovisas i ungefärligt läge)
- Stängsel** (höjd 2,5 m)
- Vägräcke**
- Vilstängsel väg**
- Ny väg med längdmätning och plushöjd för vägmitt**
- Vägbro/Järnvägsbro**

MARKANSPRÅK

- Gräns för järnvägsmark/vägområde
- Avgränsning mellan olika typer av markanspråk/Gräns för område som tas i anspråk för tillfälligt nyttjande
- J / Jt** Ny järnvägsmark med äganderätt / Ny järnvägsmark med äganderätt 3D-fastighet
- Js** Ny järnvägsmark med servitutsrätt
- T** Tillfällig nyttjanderätt, gäller från byggstart och 72 månader för T1, T4, T5, T7 och T8. Gäller från byggstart och 120 månader för T2, T3, T6, T9, T10 och T11.
- T4** Tillfällig nyttjanderätt för infiltrationsyta. Gäller från byggstart och 72 månader.
- V** Nytt vägområde med vägrätt
- Vi** Nytt vägområde med inskränkt vägrätt
- J, Vi / Js, Vi** Ny järnvägsmark med äganderätt och nytt vägområde med inskränkt vägrätt/Ny järnvägsmark med servitutsrätt och nytt vägområde med inskränkt vägrätt
- Jt, Vi** Ny järnvägsmark med äganderätt 3D-fastighet och nytt vägområde med inskränkt vägrätt

- Js1 - Servitut för serviceväg / räddningsväg
- Js4 - Servitut för järnvägsanläggningens grundkonstruktion
- Js6 - Servitut för parkeringsyta för räddningsstansens fordon, servicefordon m.m.
- Js7 - Servitut för anläggande och vidmakthållande av ledningar
- Js8 - Servitut för trädskydd
- Js9 - Servitut för skötselyta (Vid stängsel gäller servitutet 1 meter ut från stängslet)
- Js10 - Servitut för järnvägsbro
- Js11 - Servitut för diken, dammar och åtgärder för vattenhantering
- Js12 - Servitut för tillfart i samband med örff- och underhållsåtgärder
- V1 - Inskänkt vägrätt för väg över eller under järnvägsanläggning
- V2 - Inskänkt vägrätt för väg över eller under servitutsrätt för järnvägsanläggning
- T1 - Tillfällig nyttjanderätt gäller från byggstart och 72 månader för:
 - T1 - Tillfällig nyttjanderätt för etablering
 - T4 - Tillfällig nyttjanderätt för infiltrationsområde
 - T5 - Tillfällig nyttjanderätt för tillfälliga trafikavbrott
 - T7 - Tillfällig nyttjanderätt för anläggningsarbeten
 - T8 - Tillfällig nyttjanderätt för underjordiska anläggningsdelar som kvarlämnas efter byggnation
- Tillfällig nyttjanderätt gäller från byggstart och 120 månader för:
 - T2 - Tillfällig nyttjanderätt för upplag
 - T3 - Tillfällig nyttjanderätt för arbets- och transportväg
 - T9 - Tillfällig nyttjanderätt för arbets- och transportväg, tillgänglig för annan trafik
 - T10 - Tillfällig nyttjanderätt för etablering
 - T11 - Tillfällig nyttjanderätt för kvävering

SÄRSKILDA BESLUT SOM TAS I SAMBAND MED FASTSTÄLLELSE AV JÄRNVÄGSPLAN

- Indragning av väg från allmänt underhåll

SKYDDSÅTGÄRDER OCH FÖRSIKTIGHETSMÅTT

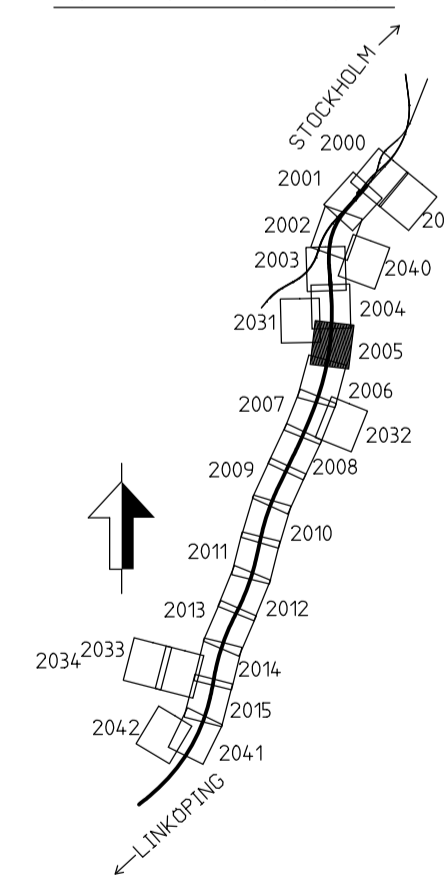
- Markering eller avgränsning av skyddsåtgärder och försiktighetsmått
- Sk1 - Järnvägsnära bullerskyddsskärm (2,0m över RÖK)
- Sk3 - Fastighetsnära bullerskydd, fastställt
- Sk4 - Fastighetsnära bullerskydd, lokal skärm på uteplats
- Sk5 - Dagvattenmagasin
- Sk6 - Järnvägsnära faunastängsel (2,2m över RÖK)
- Sk8 - Biotopskydd för träd
- Sk9 - Torrtorrtumma för djur
- Sk10 - Trädskyddsskärm

VERKSAMHETER/ÅTGÄRDER SOM UNDTAS FRÅN FÖRBUD ENLIGT MILJÖBALKEN

- Markering eller avgränsning av strandskydd
- Markering eller avgränsning av biotopskydd
- Förbudet som avser verksamhet eller åtgärd inom generellt biotopskyddsområde (7:11 2st.MB) gäller inte byggnade av allmän väg/järnväg.
- Förbudet mot åtgärder inom strandskyddsområde (7:15 MB) gäller inte byggnade av allmän väg/järnväg.

Skyddsheten att göra anmälan för samråd enligt 12:6 MB gäller inte för de verksamheter och åtgärder som behövs för att bygga vägen/järnvägen och som fastställs och ingår i vägområde för allmän väg/järnvägsmark eller område för tillfällig nyttjanderätt.

LOKALISERINGSFIGUR



ÖVRIGA BETECKNINGAR

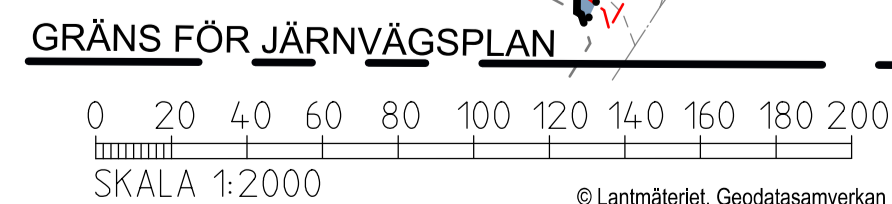
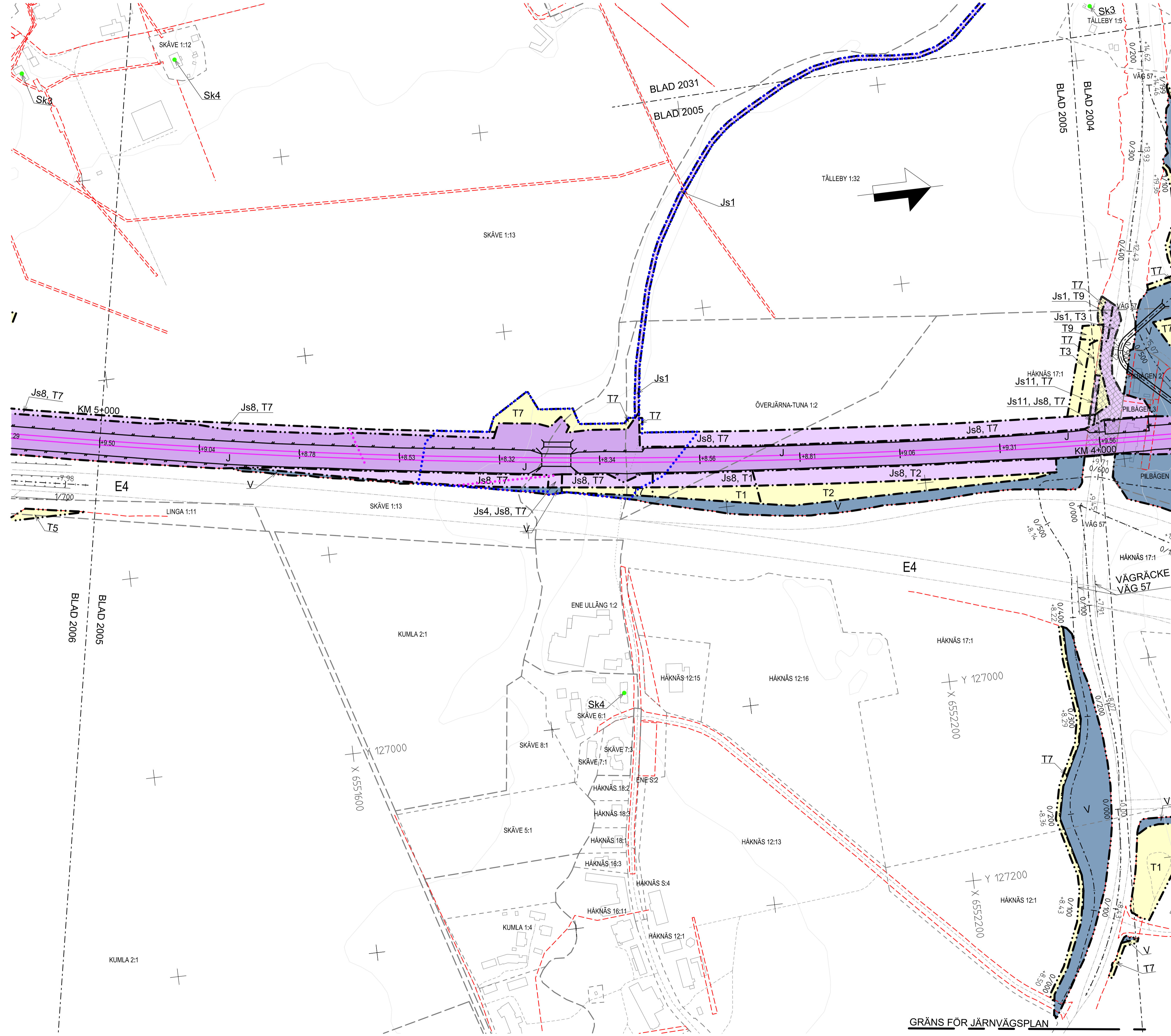
- Fastighet som ägs av Trafikverket och som fortsättningsvis ska vara järnvägsmark
- 1:79 Fastighetsbeteckning
- Kommungräns
- Traktgräns
- Fastighetsgräns
- Befintlig vägrätt och övriga befintliga rättigheter
- Illustrationslinje

BEFINTLIG PLAN

- Byggnad
- Järnvägsspår
- Väg/Gata
- Strandlinje
- Koordinatkrävs
- Höjkurvor

KOORDINATSYSTEM I PLAN: SWEREF 99 18 00 / KOORDINATSYSTEM I HÖJD: RH 2000

JÄRNVÄGSPLAN			
LEVERANTÖR	AVDELNING	LEVERANS/ÄNDRINGS-FH	TEKNIKRÅDE
TRAFIKVERKET	ÅF-TYRÉNS	KONSTRUKTIONSNUMMER	PLAN OCH TILLSTÄND
ÅF-TYRÉNS/JETO	ÅF-TYRÉNS/PEAN	UPPRAGSNUMMER	GRANSNINGSTATUS / SYFTE
ÅF-TYRÉNS/PEAN	ÅF-TYRÉNS/PEAN	14 64 57	GOCKÄND
ÅF-TYRÉNS/PEAN	ÅF-TYRÉNS/PEAN	1:2000	HANDTYP
ÅF-TYRÉNS/PEAN	ÅF-TYRÉNS/PEAN	1:2000	FASTSTÄLLESEHANDLING
ÅF-TYRÉNS/PEAN	ÅF-TYRÉNS/PEAN	1:2000	GEMENSAM
ÅF-TYRÉNS/PEAN	ÅF-TYRÉNS/PEAN	1:2000	FLÖKETSOMETER
ÅF-TYRÉNS/PEAN	ÅF-TYRÉNS/PEAN	1:2000	4+000 - 5+000
ÅF-TYRÉNS/PEAN	ÅF-TYRÉNS/PEAN	1:2000	BANDEL
ÅF-TYRÉNS/PEAN	ÅF-TYRÉNS/PEAN	1:2000	506
ÅF-TYRÉNS/PEAN	ÅF-TYRÉNS/PEAN	1:2000	BLAD
ÅF-TYRÉNS/PEAN	ÅF-TYRÉNS/PEAN	1:2000	2005
ÅF-TYRÉNS/PEAN	ÅF-TYRÉNS/PEAN	1:2000	NÄSTA BLAD
ÅF-TYRÉNS/PEAN	ÅF-TYRÉNS/PEAN	1:2000	2006
ÅF-TYRÉNS/PEAN	ÅF-TYRÉNS/PEAN	1:2000	ANDR
ÅF-TYRÉNS/PEAN	ÅF-TYRÉNS/PEAN	1:2000	



Denna ritning är Trafikverkets egendom. Allt obehörigt kopierande av ritningen beivras enligt lag. TRAFIKVERKET

TECKENFÖRKLARING

Aktualiseringsdatum grundkarta: 2020-07-07
Aktualiseringsdatum fastighetskarta: 2021-09-06

NY ANLÄGGNING

- KM 12+000** Ny järnväg, spårmit, med längdmätning och plusshöjd RÖK. Huvudlängdmätning ligger i spår NSP.
- Växel** (redovisas i ungefärligt läge)
- Stängsel** (höjd 2,5 m)
- Vägbro/Järnvägsbro**
- Vägräcke**
- Viltsängsel väg**
- Ny väg med längdmätning och plusshöjd för vägmitt**

MARKANSPRÅK

- Gräns för järnvägsmark/vägområde
- Avgränsning mellan olika typer av markanspråk/Gräns för område som tas i anspråk för tillfälligt nyttjande
- J / Jt** Ny järnvägsmark med äganderätt / Ny järnvägsmark med äganderätt 3D-fastighet
- Js** Ny järnvägsmark med servitutsrätt
- T** Tillfällig nyttjanderätt, gäller från byggstart och 72 månader för T1, T4, T5, T7 och T8. Gäller från byggstart och 120 månader för T2, T3, T6, T9, T10 och T11.
- T4** Tillfällig nyttjanderätt för infiltrationsyta. Gäller från byggstart och 72 månader.
- V** Nytt vägområde med vägrätt
- Vi** Nytt vägområde med inskränkt vägrätt
- J, Vi / Js, Vi** Ny järnvägsmark med äganderätt och nytt vägområde med inskränkt vägrätt/Ny järnvägsmark med servitutsrätt och nytt vägområde med inskränkt vägrätt
- Jt, Vi** Ny järnvägsmark med äganderätt 3D-fastighet och nytt vägområde med inskränkt vägrätt

- Js1 - Servitut för serviceväg / räddningsväg
- Js4 - Servitut för järnvägsanläggningens grundkonstruktion
- Js6 - Servitut för parkeringsyta för räddningsstansens fordon, servicefordon m.m.
- Js7 - Servitut för anläggande och vidmakthållande av ledningar
- Js8 - Servitut för trådsäkring
- Js9 - Servitut för skötselnya (Vid stängsel gäller servitutet 1 meter ut från stängsel)
- Js10 - Servitut för järnvägsbro
- Js11 - Servitut för diken, dammar och åtgärder för vattenhantering
- Js12 - Servitut för tillfart i samband med drift- och underhållsåtgärder
- V1 - Inskränkt vägrätt för väg över eller under järnvägsanläggning.
- V12 - Inskränkt vägrätt för väg över eller under servitutsrätt för järnvägsanläggning.
- T1 - Tillfällig nyttjanderätt gäller från byggstart och 72 månader för: T1 - Tillfällig nyttjanderätt för etablering
- T4 - Tillfällig nyttjanderätt för infiltrationsområde
- T5 - Tillfällig nyttjanderätt för tillfälliga trafikordningar
- T7 - Tillfällig nyttjanderätt för anläggningsarbeten
- T8 - Tillfällig nyttjanderätt för underjordiska anläggningsdelar som kvarlämnas efter byggnation
- Tillfällig nyttjanderätt gäller från byggstart och 120 månader för: T2 - Tillfällig nyttjanderätt för upplag
- T3 - Tillfällig nyttjanderätt för arbets- och transportväg, tillgänglig för annan trafik
- T9 - Tillfällig nyttjanderätt för etablering
- T10 - Tillfällig nyttjanderätt för etablering
- T11 - Tillfällig nyttjanderätt för kvävering

SÄRSKILDA BESLUT SOM TAS I SAMBAND MED FASTSTÄLLELSE AV JÄRNVÄGSPLAN

- Indragning av väg från allmänt underhåll

SKYDDSÅTGÄRDER OCH FÖRSIKTIGHETSMÅTT

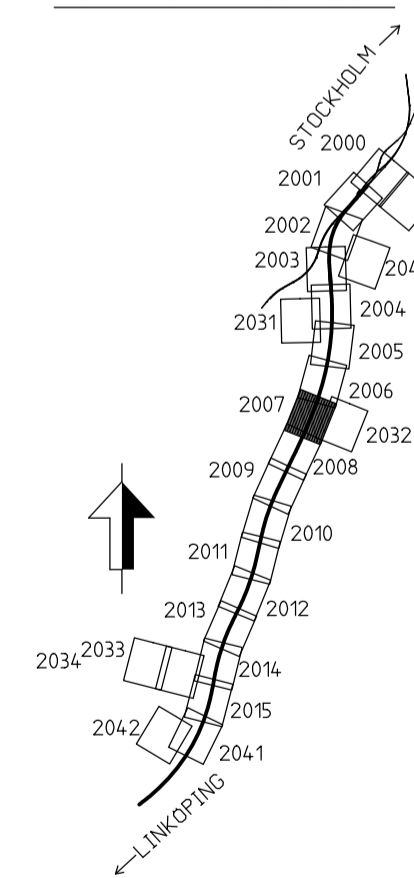
- Markering eller avgränsning av skyddsåtgärder och försiktighetsmått
- Sk1 - Järnvägsnära bullerskyddsskärm (2,0m över RÖK)
- Sk3 - Fastighetsnära bullerskydd, fastidagtid
- Sk4 - Fastighetsnära bullerskydd, lokal skärm på uteplats
- Sk5 - Dagvattenmagasin
- Sk6 - Järnvägsnära faunastängsel (2,2m över RÖK)
- Sk8 - Biopskydd för träd
- Sk9 - Torrtunnna för djur
- Sk10 - Trädskyddsskärm

VERKSAMHETER/ÅTGÄRDER SOM UNDTAS FRÅN FÖRBUD ENLIGT MILJÖBALKEN

- Markering eller avgränsning av strandskydd
- Markering eller avgränsning av biopskydd
- Förbudet som avser verksamhet eller åtgärd inom generellt biopskyddsområde (7:11 2st.MB) gäller inte byggande av allmän väg/järnväg.
- Förbudet mot åtgärder inom strandskyddsområde (7:15 MB) gäller inte byggande av allmän väg/järnväg.

Skyddigheten att göra anmälan för samråd enligt 12:6 MB gäller inte för de verksamheter och åtgärder som behövs för att bygga vägen/järnvägen och som fastställs och ingår i vägområde för allmän väg/järnvägsmark eller område för tillfällig nyttjanderätt.

LOKALISERINGSFIGUR

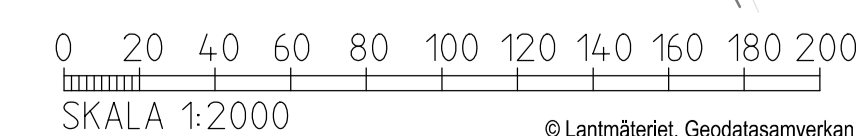


ÖVRIGA BETECKNINGAR

- Fastighet som ägs av Trafikverket och som fortsättningsvis ska vara järnvägsmark
- 1:79 Fastighetsbeteckning
- Kommungräns
- Traktgräns
- Fastighetsgräns
- Befintlig vägrätt och övriga befintliga rättigheter
- Illustrationslinje
- BEFINTLIG PLAN**
- Byggnad
- Järnvägsspår
- Väg/Gata
- Strandlinje
- Koordinatkrävs
- Höjduvur

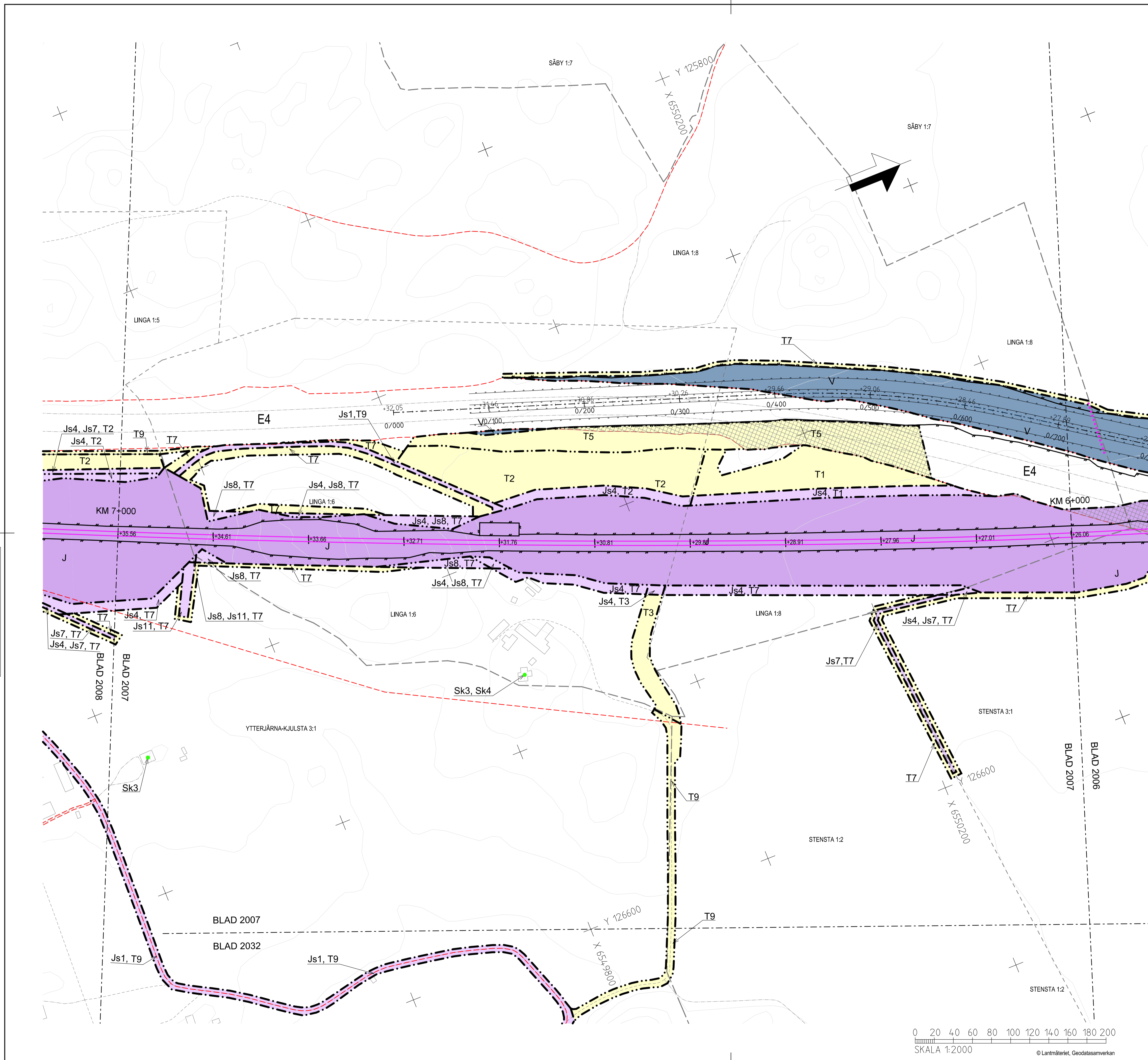
KOORDINATSYSTEM I PLAN: SWEREF 99 18 00 / KOORDINATSYSTEM I HÖJD: RH 2000

JÄRNVÄGSPLAN			
LEVERANTÖR	AVDELNING	LEVERANS/ÄNDRINGS-FH	TEKNIKPROJEKT PLAN OCH TILLSTÅND
TRAFIKVERKET	14 64 57		GRÄNSSTATUS / SYFTE
			GOCKÄND
			HANDLINGSTYP
			FASTSTÄLLESEHANDLING
			ANLÄGGNINGSTYP
			GEMENSAM
			FLOKORTSMETER
			6+000 - 7+000
			BANDEL
			506
			RITNINGSNUMMER PROJEKT
			OLP4-00-110-4-1000
			BLAD
			2007
			NÄSTA BLAD
			2008
			ANDR.



© Lantmäteriet, Geodatasamverkan

Den här ritningen är Trafikverkets egendom. Allt obehörigt brukande av ritningen beivras enligt lag. TRAFIKVERKET



TECKENFÖRKLARING

Aktualiseringsdatum grundkarta: 2020-07-07
Aktualiseringsdatum fastighetskarta: 2021-09-06

NY ANLÄGGNING

- KM 12+000** Ny järnväg, spårmit, med längdmätning och plushöjd RÖK. Huvudlängdmätning ligger i spår NSP.
- Växel** (redovisas i ungefärligt läge)
- Stängsel** (höjd 2,5 m)
- Vägräcke**
- Vilstängsel väg**
- Ny väg med längdmätning och plushöjd för vägmitt**

MARKANSPRÅK

- Gräns för järnvägsmark/vägområde
- Avgränsning mellan olika typer av markanspråk/Gräns för område som tas i anspråk för tillfälligt nyttjande
- J / Jt** Ny järnvägsmark med äganderätt / Ny järnvägsmark med äganderätt 3D-fastighet
- Js** Ny järnvägsmark med servitutsrätt
- T** Tillfällig nyttjanderätt, gäller från byggstart och 72 månader för T1, T4, T5, T7 och T8. Gäller från byggstart och 120 månader för T2, T3, T6, T9, T10 och T11.
- T4** Tillfällig nyttjanderätt för infiltrationsyta. Gäller från byggstart och 72 månader.
- V** Nytt vägområde med vägrätt
- Vi** Nytt vägområde med inskränkt vägrätt
- J, Vi / Js, Vi** Ny järnvägsmark med äganderätt och nytt vägområde med inskränkt vägrätt/ Ny järnvägsmark med servitutsrätt och nytt vägområde med inskränkt vägrätt
- Jt, Vi** Ny järnvägsmark med äganderätt 3D-fastighet och nytt vägområde med inskränkt vägrätt

- Js1 - Servitut för serviceväg / räddningsväg
- Js4 - Servitut för järnvägsanläggningens grundkonstruktion
- Js6 - Servitut för parkeringsyta för räddningspänstens fordon, servicefordon m.m.
- Js7 - Servitut för anläggande och vidmakthållande av ledningar
- Js8 - Servitut för trådsäkring
- Js9 - Servitut för skötselnya (Vid stängsel gäller servitutet 1 meter ut från stängslet)
- Js10 - Servitut för järnvägsbro
- Js11 - Servitut för diken, dammar och åtgärder för vattenhantering
- Js12 - Servitut för tillfart i samband med drift- och underhållsåtgärder för annan trafik
- V1 - Inskränkt vägrätt för väg över eller under järnvägsanläggning.
- V2 - Inskränkt vägrätt för väg över eller under servitutsrätt för järnvägsanläggning.
- Tillfällig nyttjanderätt gäller från byggstart och 72 månader för:
 - T1 - Tillfällig nyttjanderätt för etablering
 - T4 - Tillfällig nyttjanderätt för infiltrationsområde
 - T5 - Tillfällig nyttjanderätt för tillfälliga trafikordningar
 - T7 - Tillfällig nyttjanderätt för anläggningsarbeten
 - T8 - Tillfällig nyttjanderätt för underjordiska anläggningsdelar som kvarlämnas efter byggnation
- Tillfällig nyttjanderätt gäller från byggstart och 120 månader för:
 - T2 - Tillfällig nyttjanderätt för upplag
 - T3 - Tillfällig nyttjanderätt för arbets- och transportväg
 - T9 - Tillfällig nyttjanderätt för arbets- och transportväg, tillgänglig för annan trafik
 - T10 - Tillfällig nyttjanderätt för etablering
 - T11 - Tillfällig nyttjanderätt för kvävering

SÄRSKILDA BESLUT SOM TAS I SAMBAND MED FASTSTÄLLELSE AV JÄRNVÄGSPLAN

- Indragning av väg från allmänt underhåll

SKYDDSÅTGÄRDER OCH FÖRSIKTIGHETSMÅTT

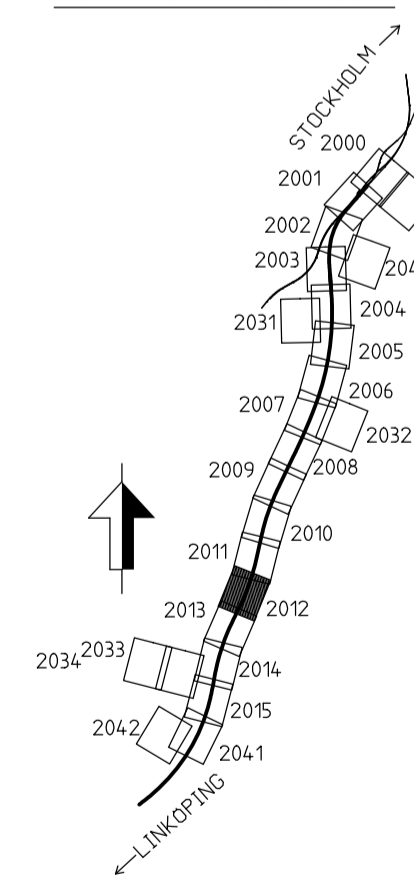
- Markering eller avgränsning av skyddsåtgärder och försiktighetsmått
- Sk1 - Järnvägsnära bullerskyddsskärm (2,0m över RÖK)
- Sk3 - Fastighetsnära bullerskydd, fastidagård
- Sk4 - Fastighetsnära bullerskydd, lokal skärm på uteplats
- Sk5 - Dagvattenmagasin
- Sk6 - Järnvägsnära faunasträng (2,2m över RÖK)
- Sk8 - Biotskydd för träd
- Sk9 - Torrtunnna för djur
- Sk10 - Trädskyddsskärm

VERKSAMHETER/ÅTGÄRDER SOM UNDTAS FRÅN FÖRBUD ENLIGT MILJÖBALKEN

- Markering eller avgränsning av strandskydd
- Markering eller avgränsning av biotskydd
- Förbuden som avser verksamhet eller åtgärd inom generellt strandskyddsområde (7:11 2st.MB) gäller inte byggnade av allmän väg/järnväg.
- Förbuden mot åtgärder inom strandskyddsområde (7:15 MB) gäller inte byggnade av allmän väg/järnväg.

Skyddsheten att göra anmälan för samråd enligt 12:6 MB gäller inte för de verksamheter och åtgärder som behövs för att bygga vägen/järnvägen och som fastställs och ingår i vägområde för allmän väg/järnvägsmark eller område för tillfällig nyttjanderätt.

LOKALISERINGSFIGUR

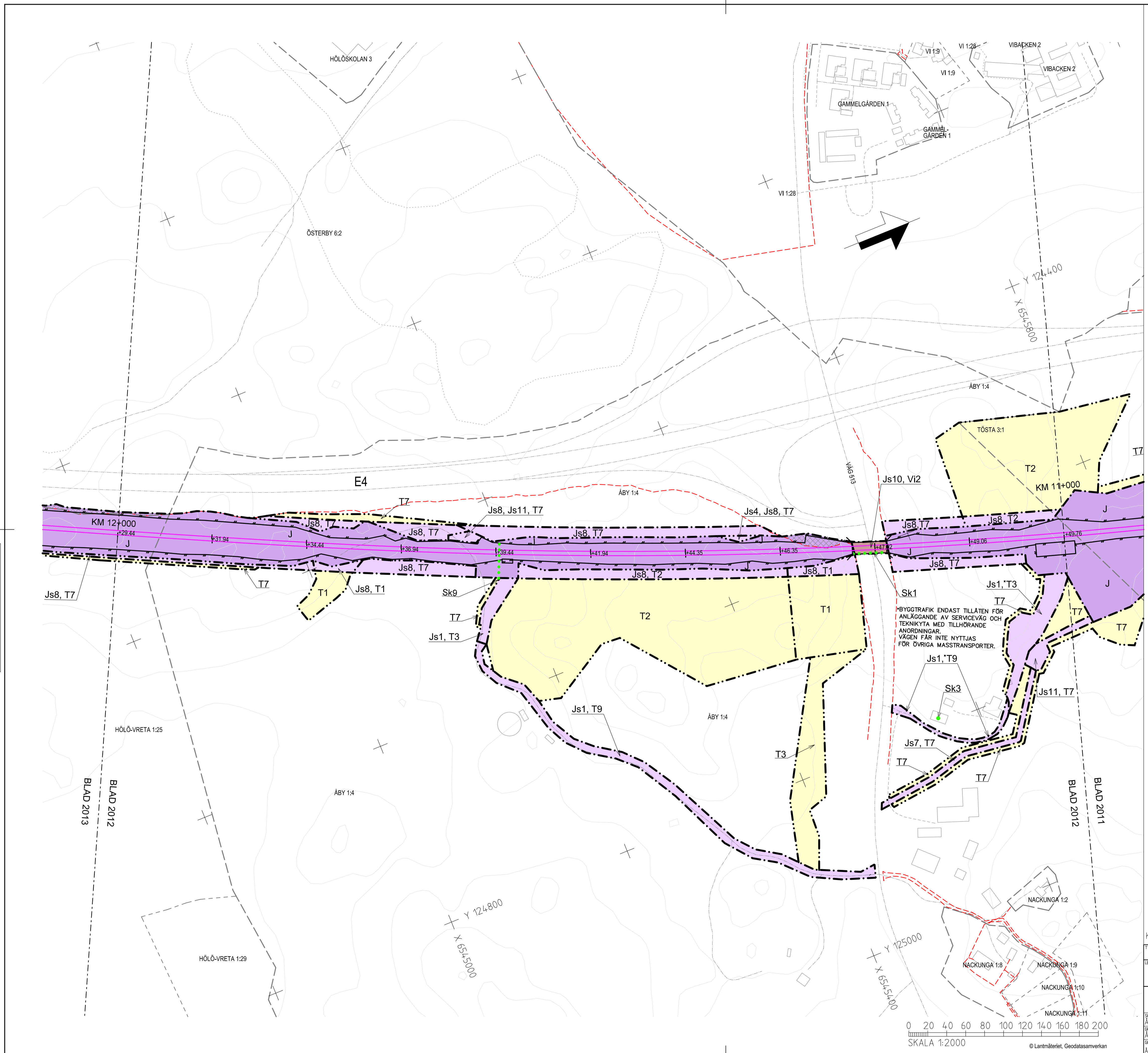


ÖVRIGA BETECKNINGAR

- Fastighet som ägs av Trafikverket och som fortsättningsvis ska vara järnvägsmark
- 1:79 Fastighetsbeteckning
- Kommungräns
- Traktgräns
- Fastighetsgräns
- Befintlig vägrätt och övriga befintliga rättigheter
- Illustrationslinje
- BEFINTLIG PLAN**
- Byggnad
- Järnvägsspår
- Väg/Gata
- Strandlinje
- Koordinatkräns
- Höjdnurvor

KOORDINATSYSTEM I PLAN: SWEREF 99 18 00 / KOORDINATSYSTEM I HÖJD: RH 2000

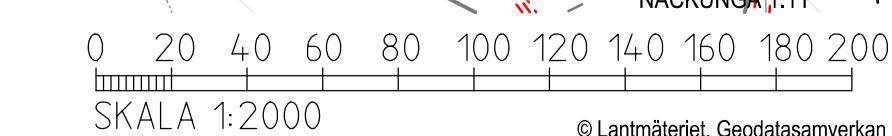
TYP AV PLAN			
LEVERANTÖR		AVDELNING	
TRAFIKVERKET		-	
LEVERANS/ÄNDRINGS-FH		TEKNIKPROJEKT	
-		PLAN OCH TILLSTÅND	
UPPRAGSNUMMER		GRANSNINGSTATUS / SYFTE	
14 64 57		GODKÄND	
HANDLETTIP		FASTSTÄLLESEHANDLING	
-		GEMENSAM	
SKAPAD AV		ANLÄGGNINGSTYP	
ÅF-TYRÉNS/OSER		FLOKTERMETRER	
-		11-000 - 12-000	
GRANSKAD AV		RITINGSNUMMER PROJEKT	
ÅF-TYRÉNS/PEAN		OLP4-00-110-4-1000	
GODKÄND AV		SKALA	
ÅF-TYRÉNS/PGHA		1:2000	
DATUM		FÖRKÄRT	
2023-01-11		RITINGSNUMMER FÖRVALTNING	
-		BLAD	
-		2012	
-		NÄSTA BLAD	
-		2013	
-		ANDR.	
-		-	



Denna ritning är Trafikverkets egendom. Allt obehörigt begagnande av ritningen beivras enligt lag. TRAFIKVERKET

BLAD 2012
BLAD 2013

BLAD 2011
BLAD 2012



© Lantmäteriet, Geodatasamverkan

TECKENFÖRKLARING

Aktualiseringsdatum grundkarta: 2020-07-07
Aktualiseringsdatum fastighetskarta: 2021-09-06

NY ANLÄGGNING

- KM 12+000** Ny järnväg, spårmit, med längdmätning och plushöjd RÖK
- +00,00** Huvudlängdmätning ligger i spår NSP
- Växel (redovisas i ungefärligt läge)**
- Stängsel (höjd 2,5 m)**
- Vägräcke**
- Vilstängsel väg**
- Ny väg med längdmätning och plushöjd för vägmitt**

MARKANSPRÅK

- Gräns för järnvägsmark/vägområde
- Avgränsning mellan olika typer av markanspråk/Gräns för område som tas i anspråk för tillfälligt nyttjande
- J / Jt** Ny järnvägsmark med äganderätt / Ny järnvägsmark med äganderätt 3D-fastighet
- Js** Ny järnvägsmark med servitutsrätt
- T** Tillfällig nyttjanderätt, gäller från byggstart och 72 månader för T1, T4, T5, T7 och T8. Gäller från byggstart och 120 månader för T2, T3, T6, T8, T9, T10 och T11.
- T4** Tillfällig nyttjanderätt för infiltrationsyta. Gäller från byggstart och 72 månader.
- V** Nytt vägområde med vägrätt
- Vi** Nytt vägområde med inskränkt vägrätt
- J, Vi / Js, Vi** Ny järnvägsmark med äganderätt och nytt vägområde med inskränkt vägrätt/ Ny järnvägsmark med servitutsrätt och nytt vägområde med inskränkt vägrätt
- Jt, Vi** Ny järnvägsmark med äganderätt 3D-fastighet och nytt vägområde med inskränkt vägrätt

- Js1 - Servitut för serviceväg / räddningsväg
- Js4 - Servitut för järnvägsanläggningens grundkonstruktion
- Js6 - Servitut för parkeringsyta för räddningspansens fordon, servicefordon m.m.
- Js7 - Servitut för anläggande och vidmakthållande av ledningar
- Js8 - Servitut för trådsäkring
- Js9 - Servitut för skötselyta (Vid stängsel gäller servitutet 1 meter ut från stängslet)
- Js10 - Servitut för järnvägsbro
- Js11 - Servitut för diken, dammar och åtgärder för vattenhantering
- Js12 - Servitut för tillfart i samband med drift- och underhållsåtgärder för annan trafik
- V1 - Inskänkt vägrätt för väg över eller under järnvägsanläggning.
- V2 - Inskänkt vägrätt för väg över eller under servitutsrätt för järnvägsanläggning.
- Tillfällig nyttjanderätt gäller från byggstart och 72 månader för:
 - T1 - Tillfällig nyttjanderätt för etablering
 - T4 - Tillfällig nyttjanderätt för infiltrationsområde
 - T5 - Tillfällig nyttjanderätt för tillfälliga trafikordningar
 - T7 - Tillfällig nyttjanderätt för anläggningsarbeten
 - T8 - Tillfällig nyttjanderätt för underjordiska anläggningsdelar som kvarlämnas efter byggnation
- Tillfällig nyttjanderätt gäller från byggstart och 120 månader för:
 - T2 - Tillfällig nyttjanderätt för upplag
 - T3 - Tillfällig nyttjanderätt för arbets- och transportväg
 - T9 - Tillfällig nyttjanderätt för arbets- och transportväg, tillgänglig för annan trafik
 - T10 - Tillfällig nyttjanderätt för etablering
 - T11 - Tillfällig nyttjanderätt för kvävering

SÄRSKILDA BESLUT SOM TAS I SAMBAND MED FASTSTÄLLELSE AV JÄRNVÄGSPLAN

- Indragning av väg från allmänt underhåll

SKYDDSÅTGÄRDER OCH FÖRSIKTIGHETSMÅTT

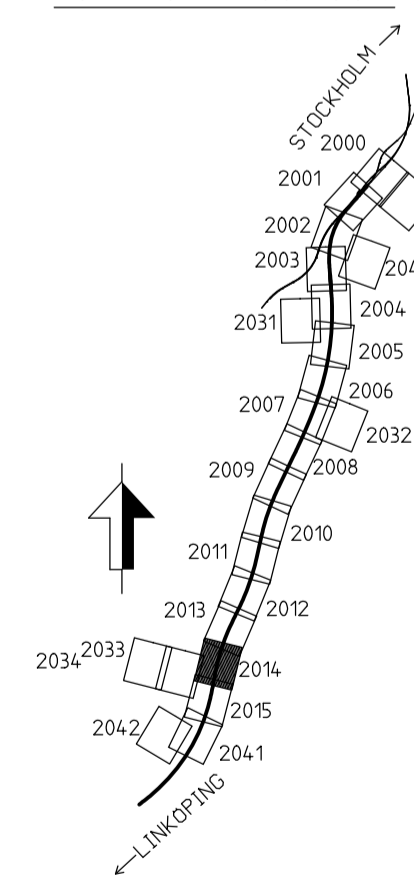
- Markering eller avgränsning av skyddsåtgärder och försiktighetsmått
- Sk1 - Järnvägsnära bullerskyddsskärm (2,0m över RÖK)
- Sk3 - Fastighetsnära bullerskydd, fastidagid
- Sk4 - Fastighetsnära bullerskydd, lokal skärm på uteplats
- Sk5 - Dagvattenmagasin
- Sk6 - Järnvägsnära faunskyddsskärm (2,2m över RÖK)
- Sk6 - Biopskydd för träd
- Sk9 - Torrtunnna för djur
- Sk10 - Trädskyddsskärm

VERKSAMHETER/ÅTGÄRDER SOM UNDTAS FRÅN FÖRBUD ENLIGT MILJÖBALKEN

- Markering eller avgränsning av strandskydd
 - Markering eller avgränsning av biopskydd
- Förbudet som avser verksamhet eller åtgärd inom generellt biopskyddsområde (7:11 2st.MB) gäller inte byggnade av allmän väg/järnväg.
- Förbudet mot åtgärder inom strandskyddsområde (7:15 MB) gäller inte byggnade av allmän väg/järnväg.

Skyddigheten att göra anmälan för samråd enligt 12:6 MB gäller inte för de verksamheter och åtgärder som behövs för att bygga vägen/järnvägen och som fastställs och ingår i vägområde för allmän väg/järnvägsmark eller område för tillfällig nyttjanderätt.

LOKALISERINGSFIGUR



ÖVRIGA BETECKNINGAR

- Fastighet som ägs av Trafikverket och som fortsättningsvis ska vara järnvägsmark
 - 1:79 Fastighetsbeteckning
 - Kommungräns
 - Traktgräns
 - Fastighetsgräns
 - Befintlig vägrätt och övriga befintliga rättigheter
 - Illustrationslinje
- ### BEFINTLIG PLAN
- Byggnad
 - Järnvägsspår
 - Väg/Gata
 - Strandlinje
 - Koordinatkräns
 - Höjdnurvor

KOORDINATSYSTEM I PLAN: SWEREF 99 18 00 / KOORDINATSYSTEM I HÖJD: RH 2000

JÄRNVÄGSPLAN			
TYP AV PLAN	LEVERANTÖR	AVDELNING	TEKNIKGRUPP
	TYRÉNS		
	TRAFIKVERKET		
SKAPAD AV ÅF-TYRÉNS/OSER	GRANSKAD AV ÅF-TYRÉNS/PEAN	UPPRÄGGSNUMMER 14 04 57	TEKNIKGRUPP PLAN OCH TILLSTÅND
GRANSKAD AV GÖRANÅV	DATUM 2023-01-11	KONSTRUKTIONSNUMMER	GRANSKNINGSSTATUS / SYFTE GÖRANÅV
SKAPAD AV ÅF-TYRÉNS/OSER	GRANSKAD AV ÅF-TYRÉNS/PEAN	UPPRÄGGSNUMMER 14 04 57	TEKNIKGRUPP PLAN OCH TILLSTÅND
GRANSKAD AV GÖRANÅV	DATUM 2023-01-11	KONSTRUKTIONSNUMMER	GRANSKNINGSSTATUS / SYFTE GÖRANÅV
SKAPAD AV ÅF-TYRÉNS/OSER	GRANSKAD AV ÅF-TYRÉNS/PEAN	UPPRÄGGSNUMMER 14 04 57	TEKNIKGRUPP PLAN OCH TILLSTÅND
GRANSKAD AV GÖRANÅV	DATUM 2023-01-11	KONSTRUKTIONSNUMMER	GRANSKNINGSSTATUS / SYFTE GÖRANÅV
SKAPAD AV ÅF-TYRÉNS/OSER	GRANSKAD AV ÅF-TYRÉNS/PEAN	UPPRÄGGSNUMMER 14 04 57	TEKNIKGRUPP PLAN OCH TILLSTÅND
GRANSKAD AV GÖRANÅV	DATUM 2023-01-11	KONSTRUKTIONSNUMMER	GRANSKNINGSSTATUS / SYFTE GÖRANÅV
SKAPAD AV ÅF-TYRÉNS/OSER	GRANSKAD AV ÅF-TYRÉNS/PEAN	UPPRÄGGSNUMMER 14 04 57	TEKNIKGRUPP PLAN OCH TILLSTÅND
GRANSKAD AV GÖRANÅV	DATUM 2023-01-11	KONSTRUKTIONSNUMMER	GRANSKNINGSSTATUS / SYFTE GÖRANÅV
SKAPAD AV ÅF-TYRÉNS/OSER	GRANSKAD AV ÅF-TYRÉNS/PEAN	UPPRÄGGSNUMMER 14 04 57	TEKNIKGRUPP PLAN OCH TILLSTÅND
GRANSKAD AV GÖRANÅV	DATUM 2023-01-11	KONSTRUKTIONSNUMMER	GRANSKNINGSSTATUS / SYFTE GÖRANÅV
SKAPAD AV ÅF-TYRÉNS/OSER	GRANSKAD AV ÅF-TYRÉNS/PEAN	UPPRÄGGSNUMMER 14 04 57	TEKNIKGRUPP PLAN OCH TILLSTÅND
GRANSKAD AV GÖRANÅV	DATUM 2023-01-11	KONSTRUKTIONSNUMMER	GRANSKNINGSSTATUS / SYFTE GÖRANÅV
SKAPAD AV ÅF-TYRÉNS/OSER	GRANSKAD AV ÅF-TYRÉNS/PEAN	UPPRÄGGSNUMMER 14 04 57	TEKNIKGRUPP PLAN OCH TILLSTÅND
GRANSKAD AV GÖRANÅV	DATUM 2023-01-11	KONSTRUKTIONSNUMMER	GRANSKNINGSSTATUS / SYFTE GÖRANÅV
SKAPAD AV ÅF-TYRÉNS/OSER	GRANSKAD AV ÅF-TYRÉNS/PEAN	UPPRÄGGSNUMMER 14 04 57	TEKNIKGRUPP PLAN OCH TILLSTÅND
GRANSKAD AV GÖRANÅV	DATUM 2023-01-11	KONSTRUKTIONSNUMMER	GRANSKNINGSSTATUS / SYFTE GÖRANÅV
SKAPAD AV ÅF-TYRÉNS/OSER	GRANSKAD AV ÅF-TYRÉNS/PEAN	UPPRÄGGSNUMMER 14 04 57	TEKNIKGRUPP PLAN OCH TILLSTÅND
GRANSKAD AV GÖRANÅV	DATUM 2023-01-11	KONSTRUKTIONSNUMMER	GRANSKNINGSSTATUS / SYFTE GÖRANÅV
SKAPAD AV ÅF-TYRÉNS/OSER	GRANSKAD AV ÅF-TYRÉNS/PEAN	UPPRÄGGSNUMMER 14 04 57	TEKNIKGRUPP PLAN OCH TILLSTÅND
GRANSKAD AV GÖRANÅV	DATUM 2023-01-11	KONSTRUKTIONSNUMMER	GRANSKNINGSSTATUS / SYFTE GÖRANÅV
SKAPAD AV ÅF-TYRÉNS/OSER	GRANSKAD AV ÅF-TYRÉNS/PEAN	UPPRÄGGSNUMMER 14 04 57	TEKNIKGRUPP PLAN OCH TILLSTÅND
GRANSKAD AV GÖRANÅV	DATUM 2023-01-11	KONSTRUKTIONSNUMMER	GRANSKNINGSSTATUS / SYFTE GÖRANÅV
SKAPAD AV ÅF-TYRÉNS/OSER	GRANSKAD AV ÅF-TYRÉNS/PEAN	UPPRÄGGSNUMMER 14 04 57	TEKNIKGRUPP PLAN OCH TILLSTÅND
GRANSKAD AV GÖRANÅV	DATUM 2023-01-11	KONSTRUKTIONSNUMMER	GRANSKNINGSSTATUS / SYFTE GÖRANÅV
SKAPAD AV ÅF-TYRÉNS/OSER	GRANSKAD AV ÅF-TYRÉNS/PEAN	UPPRÄGGSNUMMER 14 04 57	TEKNIKGRUPP PLAN OCH TILLSTÅND
GRANSKAD AV GÖRANÅV	DATUM 2023-01-11	KONSTRUKTIONSNUMMER	GRANSKNINGSSTATUS / SYFTE GÖRANÅV
SKAPAD AV ÅF-TYRÉNS/OSER	GRANSKAD AV ÅF-TYRÉNS/PEAN	UPPRÄGGSNUMMER 14 04 57	TEKNIKGRUPP PLAN OCH TILLSTÅND
GRANSKAD AV GÖRANÅV	DATUM 2023-01-11	KONSTRUKTIONSNUMMER	GRANSKNINGSSTATUS / SYFTE GÖRANÅV
SKAPAD AV ÅF-TYRÉNS/OSER	GRANSKAD AV ÅF-TYRÉNS/PEAN	UPPRÄGGSNUMMER 14 04 57	TEKNIKGRUPP PLAN OCH TILLSTÅND
GRANSKAD AV GÖRANÅV	DATUM 2023-01-11	KONSTRUKTIONSNUMMER	GRANSKNINGSSTATUS / SYFTE GÖRANÅV
SKAPAD AV ÅF-TYRÉNS/OSER	GRANSKAD AV ÅF-TYRÉNS/PEAN	UPPRÄGGSNUMMER 14 04 57	TEKNIKGRUPP PLAN OCH TILLSTÅND
GRANSKAD AV GÖRANÅV	DATUM 2023-01-11	KONSTRUKTIONSNUMMER	GRANSKNINGSSTATUS / SYFTE GÖRANÅV
SKAPAD AV ÅF-TYRÉNS/OSER	GRANSKAD AV ÅF-TYRÉNS/PEAN	UPPRÄGGSNUMMER 14 04 57	TEKNIKGRUPP PLAN OCH TILLSTÅND
GRANSKAD AV GÖRANÅV	DATUM 2023-01-11	KONSTRUKTIONSNUMMER	GRANSKNINGSSTATUS / SYFTE GÖRANÅV
SKAPAD AV ÅF-TYRÉNS/OSER	GRANSKAD AV ÅF-TYRÉNS/PEAN	UPPRÄGGSNUMMER 14 04 57	TEKNIKGRUPP PLAN OCH TILLSTÅND
GRANSKAD AV GÖRANÅV	DATUM 2023-01-11	KONSTRUKTIONSNUMMER	GRANSKNINGSSTATUS / SYFTE GÖRANÅV
SKAPAD AV ÅF-TYRÉNS/OSER	GRANSKAD AV ÅF-TYRÉNS/PEAN	UPPRÄGGSNUMMER 14 04 57	TEKNIKGRUPP PLAN OCH TILLSTÅND
GRANSKAD AV GÖRANÅV	DATUM 2023-01-11	KONSTRUKTIONSNUMMER	GRANSKNINGSSTATUS / SYFTE GÖRANÅV
SKAPAD AV ÅF-TYRÉNS/OSER	GRANSKAD AV ÅF-TYRÉNS/PEAN	UPPRÄGGSNUMMER 14 04 57	TEKNIKGRUPP PLAN OCH TILLSTÅND
GRANSKAD AV GÖRANÅV	DATUM 2023-01-11	KONSTRUKTIONSNUMMER	GRANSKNINGSSTATUS / SYFTE GÖRANÅV
SKAPAD AV ÅF-TYRÉNS/OSER	GRANSKAD AV ÅF-TYRÉNS/PEAN	UPPRÄGGSNUMMER 14 04 57	TEKNIKGRUPP PLAN OCH TILLSTÅND
GRANSKAD AV GÖRANÅV	DATUM 2023-01-11	KONSTRUKTIONSNUMMER	GRANSKNINGSSTATUS / SYFTE GÖRANÅV
SKAPAD AV ÅF-TYRÉNS/OSER	GRANSKAD AV ÅF-TYRÉNS/PEAN	UPPRÄGGSNUMMER 14 04 57	TEKNIKGRUPP PLAN OCH TILLSTÅND
GRANSKAD AV GÖRANÅV	DATUM 2023-01-11	KONSTRUKTIONSNUMMER	GRANSKNINGSSTATUS / SYFTE GÖRANÅV
SKAPAD AV ÅF-TYRÉNS/OSER	GRANSKAD AV ÅF-TYRÉNS/PEAN	UPPRÄGGSNUMMER 14 04 57	TEKNIKGRUPP PLAN OCH TILLSTÅND
GRANSKAD AV GÖRANÅV	DATUM 2023-01-11	KONSTRUKTIONSNUMMER	GRANSKNINGSSTATUS / SYFTE GÖRANÅV
SKAPAD AV ÅF-TYRÉNS/OSER	GRANSKAD AV ÅF-TYRÉNS/PEAN	UPPRÄGGSNUMMER 14 04 57	TEKNIKGRUPP PLAN OCH TILLSTÅND
GRANSKAD AV GÖRANÅV	DATUM 2023-01-11	KONSTRUKTIONSNUMMER	GRANSKNINGSSTATUS / SYFTE GÖRANÅV
SKAPAD AV ÅF-TYRÉNS/OSER	GRANSKAD AV ÅF-TYRÉNS/PEAN	UPPRÄGGSNUMMER 14 04 57	TEKNIKGRUPP PLAN OCH TILLSTÅND
GRANSKAD AV GÖRANÅV	DATUM 2023-01-11	KONSTRUKTIONSNUMMER	GRANSKNINGSSTATUS / SYFTE GÖRANÅV
SKAPAD AV ÅF-TYRÉNS/OSER	GRANSKAD AV ÅF-TYRÉNS/PEAN	UPPRÄGGSNUMMER 14 04 57	TEKNIKGRUPP PLAN OCH TILLSTÅND
GRANSKAD AV GÖRANÅV	DATUM 2023-01-11	KONSTRUKTIONSNUMMER	GRANSKNINGSSTATUS / SYFTE GÖRANÅV
SKAPAD AV ÅF-TYRÉNS/OSER	GRANSKAD AV ÅF-TYRÉNS/PEAN	UPPRÄGGSNUMMER 14 04 57	TEKNIKGRUPP PLAN OCH TILLSTÅND
GRANSKAD AV GÖRANÅV	DATUM 2023-01-11	KONSTRUKTIONSNUMMER	GRANSKNINGSSTATUS / SYFTE GÖRANÅV
SKAPAD AV ÅF-TYRÉNS/OSER	GRANSKAD AV ÅF-TYRÉNS/PEAN	UPPRÄGGSNUMMER 14 04 57	TEKNIKGRUPP PLAN OCH TILLSTÅND
GRANSKAD AV GÖRANÅV	DATUM 2023-01-11	KONSTRUKTIONSNUMMER	GRANSKNINGSSTATUS / SYFTE GÖRANÅV
SKAPAD AV ÅF-TYRÉNS/OSER	GRANSKAD AV ÅF-TYRÉNS/PEAN	UPPRÄGGSNUMMER 14 04 57	TEKNIKGRUPP PLAN OCH TILLSTÅND
GRANSKAD AV GÖRANÅV	DATUM 2023-01-11	KONSTRUKTIONSNUMMER	GRANSKNINGSSTATUS / SYFTE GÖRANÅV
SKAPAD AV ÅF-TYRÉNS/OSER	GRANSKAD AV ÅF-TYRÉNS/PEAN	UPPRÄGGSNUMMER 14 04 57	TEKNIKGRUPP PLAN OCH TILLSTÅND
GRANSKAD AV GÖRANÅV	DATUM 2023-01-11	KONSTRUKTIONSNUMMER	GRANSKNINGSSTATUS / SYFTE GÖRANÅV
SKAPAD AV ÅF-TYRÉNS/OSER	GRANSKAD AV ÅF-TYRÉNS/PEAN	UPPRÄGGSNUMMER 14 04 57	TEKNIKGRUPP PLAN OCH TILLSTÅND
GRANSKAD AV GÖRANÅV	DATUM 2023-01-11	KONSTRUKTIONSNUMMER	GRANSKNINGSSTATUS / SYFTE GÖRANÅV
SKAPAD AV ÅF-TYRÉNS/OSER	GRANSKAD AV ÅF-TYRÉNS/PEAN	UPPRÄGGSNUMMER 14 04 57	TEKNIKGRUPP PLAN OCH TILLSTÅND
GRANSKAD AV GÖRANÅV	DATUM 2023-01-11	KONSTRUKTIONSNUMMER	GRANSKNINGSSTATUS / SYFTE GÖRANÅV
SKAPAD AV ÅF-TYRÉNS/OSER	GRANSKAD AV ÅF-TYRÉNS/PEAN	UPPRÄGGSNUMMER 14 04 57	TEKNIKGRUPP PLAN OCH TILLSTÅND
GRANSKAD AV GÖRANÅV	DATUM 2023-01-11	KONSTRUKTIONSNUMMER	GRANSKNINGSSTATUS / SYFTE GÖRANÅV
SKAPAD AV ÅF-TYRÉNS/OSER	GRANSKAD AV ÅF-TYRÉNS/PEAN	UPPRÄGGSNUMMER 14 04 57	TEKNIKGRUPP PLAN OCH TILLSTÅND
GRANSKAD AV GÖRANÅV	DATUM 2023-01-11	KONSTRUKTIONSNUMMER	GRANSKNINGSSTATUS / SYFTE GÖRANÅV
SKAPAD AV ÅF-TYRÉNS/OSER	GRANSKAD AV ÅF-TYRÉNS/PEAN	UPPRÄGGSNUMMER 14 04 57	TEKNIKGRUPP PLAN OCH TILLSTÅND
GRANSKAD AV GÖRANÅV	DATUM 2023-01-11	KONSTRUKTIONSNUMMER	GRANSKNINGSSTATUS / SYFTE GÖRANÅV
SKAPAD AV ÅF-TYRÉNS/OSER	GRANSKAD AV ÅF-TYRÉNS/PEAN	UPPRÄGGSNUMMER 14 04 57	TEKNIKGRUPP PLAN OCH TILLSTÅND
GRANSKAD AV GÖRANÅV	DATUM 2023-01-11	KONSTRUKTIONSNUMMER	GRANSKNINGSSTATUS / SYFTE GÖRANÅV
SKAPAD AV ÅF-TYRÉNS/OSER	GRANSKAD AV ÅF-TYRÉNS/PEAN	UPPRÄGGSNUMMER 14 04 57	TEKNIKGRUPP PLAN OCH TILLSTÅND
GRANSKAD AV GÖRANÅV	DATUM 2023-01-11	KONSTRUKTIONSNUMMER	GRANSKNINGSSTATUS / SYFTE GÖRANÅV
SKAPAD AV ÅF-TYRÉNS/OSER	GRANSKAD AV ÅF-TYRÉNS/PEAN	UPPRÄGGSNUMMER 14 04 57	TEKNIKGRUPP PLAN OCH TILLSTÅND
GRANSKAD AV GÖRANÅV	DATUM 2023-01-11	KONSTRUKTIONSNUMMER	GRANSKNINGSSTATUS / SYFTE GÖRANÅV
SKAPAD AV ÅF-TYRÉNS/OSER	GRANSKAD AV ÅF-TYRÉNS/PEAN	UPPRÄGGSNUMMER 14 04 57	TEKNIKGRUPP PLAN OCH TILLSTÅND
GRANSKAD AV GÖRANÅV	DATUM 2023-01-11	KONSTRUKTIONSNUMMER	GRANSKNINGSSTATUS / SYFTE GÖRANÅV
SKAPAD AV ÅF-TYRÉNS/OSER	GRANSKAD AV ÅF-TYRÉNS/PEAN	UPPRÄGGSNUMMER 14 04 57	TEKNIKGRUPP PLAN OCH TILLSTÅND
GRANSKAD AV GÖRANÅV	DATUM 2023-01-11	KONSTRUKTIONSNUMMER	GRANSKNINGSSTATUS / SYFTE GÖRANÅV
SKAPAD AV ÅF-TYRÉNS/OSER	GRANSKAD AV ÅF-TYRÉNS/PEAN	UPPRÄGGSNUMMER 14 04 57	TEKNIKGRUPP PLAN OCH TILLSTÅND
GRANSKAD AV GÖRANÅV	DATUM 2023-01-11	KONSTRUKTIONSNUMMER	GRANSKNINGSSTATUS / SYFTE GÖRANÅV
SKAPAD AV ÅF-TYRÉNS/OSER	GRANSKAD AV ÅF-TYRÉNS/PEAN	UPPRÄGGSNUMMER 14 04 57	TEKNIKGRUPP PLAN OCH TILLSTÅND
GRANSKAD AV GÖRANÅV	DATUM 2023-01-11	KONSTRUKTIONSNUMMER	GRANSKNINGSSTATUS / SYFTE GÖRANÅV
SKAPAD AV ÅF-TYRÉNS/OSER	GRANSKAD AV ÅF-TYRÉNS/PEAN	UPPRÄGGSNUMMER 14 04 57	TEKNIKGRUPP PLAN OCH TILLSTÅND
GRANSKAD AV GÖRANÅV	DATUM 2023-01-11	KONSTRUKTIONSNUMMER	GRANSKNINGSSTATUS / SYFTE GÖRANÅV
SKAPAD AV ÅF-TYRÉNS/OSER	GRANSKAD AV ÅF-TYRÉNS/PEAN	UPPRÄGGSNUMMER 14 04 57	TEKNIKGRUPP PLAN OCH TILLSTÅND
GRANSKAD AV GÖRANÅV	DATUM 2023-01-11	KONSTRUKTIONSNUMMER	GRANSKNINGSSTATUS / SYFTE GÖRANÅV
SKAPAD AV ÅF-TYRÉNS/OSER	GRANSKAD AV ÅF-TYRÉNS/PEAN	UPPRÄGGSNUMMER 14 04 57	TEKNIKGRUPP PLAN OCH TILLSTÅND
GRANSKAD AV GÖRANÅV	DATUM 2023-01-11	KONSTRUKTIONSNUMMER	GRANSKNINGSSTATUS / SYFTE GÖRANÅV
SKAPAD AV ÅF-TYRÉNS/OSER	GRANSKAD AV ÅF-TYRÉNS/PEAN	UPPRÄGGSNUMMER 14 04 57	TEKNIKGRUPP PLAN OCH TILLSTÅND
GRANSKAD AV GÖRANÅV	DATUM 2023-01-11	KONSTRUKTIONSNUMMER	GRANSKNINGSSTATUS / SYFTE GÖRANÅV
SKAPAD AV ÅF-TYRÉNS/OSER	GRANSKAD AV ÅF-TYRÉNS/PEAN	UPPRÄGGSNUMMER 14 04 57	TEKNIKGRUPP PLAN OCH TILLSTÅND
GRANSKAD AV GÖRANÅV	DATUM 2023-01-11	KONSTRUKTIONSNUMMER	GRANSKNINGSSTATUS / SYFTE GÖRANÅV
SKAPAD AV ÅF-TYRÉNS/OSER	GRANSKAD AV ÅF-TYRÉNS/PEAN	UPPRÄGGSNUMMER 14 04 57	TEKNIKGRUPP PLAN OCH TILLSTÅND
GRANSKAD AV GÖRANÅV	DATUM 2023-01-11	KONSTRUKTIONSNUMMER	GRANSKNINGSSTATUS / SYFTE GÖRANÅV
SKAPAD AV ÅF-TYRÉNS/OSER	GRANSKAD AV ÅF-TYRÉNS/PEAN	UPPRÄGGSNUMMER 14 04 57	TEKNIKGRUPP PLAN OCH TILLSTÅND
GRANSKAD AV GÖRANÅV	DATUM 2023-01-11	KONSTRUKTIONSNUMMER	GRANSKNINGSSTATUS / SYFTE GÖRANÅV
SKAPAD AV ÅF-TYRÉNS/OSER	GRANSKAD AV ÅF-TYRÉNS/PEAN	UPPRÄGGSNUMMER 14 04 57	TEKNIKGRUPP PLAN OCH TILLSTÅND
GRANSKAD AV GÖRANÅV	DATUM 2023-01-11	KONSTRUKTIONSNUMMER	GRANSKNINGSSTATUS / SYFTE GÖRANÅV
SKAPAD AV ÅF-TYRÉNS/OSER	GRANSKAD AV ÅF-TYRÉNS/PEAN	UPPRÄGGSNUMMER 14 04 57	TEKNIKGRUPP PLAN OCH TILLSTÅND
GRANSKAD AV GÖRANÅV	DATUM 2023-01-11	KONSTRUKTIONSNUMMER	GRANSKNINGSSTATUS / SYFTE GÖRANÅV
SKAPAD AV ÅF-TYRÉNS/OSER	GRANSKAD AV ÅF-TYRÉNS/PEAN	UPPRÄGGSNUMMER 14 04 57	TEKNIKGRUPP PLAN OCH TILLSTÅND
GRANSKAD AV GÖRANÅV	DATUM 2023-01-11	KONSTRUKTIONSNUMMER	

