

TECKENFÖRKLARING

Aktualiseringsdatum grundkarta: 2020-07-07
Aktualiseringsdatum fastighetskarta: 2021-09-06

NY ANLÄGGNING

- KM 12+000** Nya järnväg, spårmit, med längdmätning och plusshöjd RÖK. Huvudlängdmätning ligger i spår NSP.
- Växel** (redovisas i ungefärligt läge)
- Stängsel** (höjd 2,5 m)
- Vägräcke**
- Vilstängsel väg**
- Ny väg med längdmätning och plusshöjd för vägmitt**

MARKANSPRÅK

- Gräns för järnvägsmark/vägområde
- Avgränsning mellan olika typer av markanspråk/Gräns för område som tas i anspråk för tillfälligt nyttjande
- J / Jt** Ny järnvägsmark med äganderätt / Ny järnvägsmark med äganderätt 3D-fastighet
- Js** Ny järnvägsmark med servitutsrätt
- T** Tillfällig nyttjanderätt, gäller från byggstart och 72 månader för T1, T4, T5, T7 och T8. Gäller från byggstart och 120 månader för T2, T3, T6, T9, T10 och T11.
- T4** Tillfällig nyttjanderätt för infiltrationsyta. Gäller från byggstart och 72 månader.
- V** Nytt vägområde med vägrätt
- Vi** Nytt vägområde med inskränkt vägrätt
- J, Vi / Js, Vi** Ny järnvägsmark med äganderätt och nytt vägområde med inskränkt vägrätt/ Ny järnvägsmark med servitutsrätt och nytt vägområde med inskränkt vägrätt
- Jt, Vi** Ny järnvägsmark med äganderätt 3D-fastighet och nytt vägområde med inskränkt vägrätt

- Js1 - Servitut för serviceväg / räddningsväg
- Js4 - Servitut för järnvägsanläggningens grundkonstruktion
- Js6 - Servitut för parkeringsyta för räddningspansens fordon, servicefordon m.m.
- Js7 - Servitut för anläggande och vidmakthållande av ledningar
- Js8 - Servitut för trådsäkring
- Js9 - Servitut för skötselnya (Vid stängsel gäller servitutet 1 meter ut från stängslet)
- Js10 - Servitut för järnvägsbro
- Js11 - Servitut för diken, dammar och åtgärder för vattenhantering
- Js12 - Servitut för tillfart i samband med drift- och underhållsåtgärder för annan trafik
- V1 - Inskränkt vägrätt för väg över eller under järnvägsanläggning.
- V12 - Inskränkt vägrätt för väg över eller under servitutsrätt för järnvägsanläggning.
- Tillfällig nyttjanderätt gäller från byggstart och 72 månader för:
 - T1 - Tillfällig nyttjanderätt för etablering
 - T4 - Tillfällig nyttjanderätt för infiltrationsområde
 - T5 - Tillfällig nyttjanderätt för tillfälliga trafikordningar
 - T7 - Tillfällig nyttjanderätt för anläggningsarbeten
 - T8 - Tillfällig nyttjanderätt för underjordiska anläggningsdelar som kvarlämnas efter byggnation
- Tillfällig nyttjanderätt gäller från byggstart och 120 månader för:
 - T2 - Tillfällig nyttjanderätt för upplag
 - T3 - Tillfällig nyttjanderätt för arbets- och transportväg
 - T9 - Tillfällig nyttjanderätt för arbets- och transportväg, tillgänglig för annan trafik
 - T10 - Tillfällig nyttjanderätt för etablering
 - T11 - Tillfällig nyttjanderätt för kvävering

SÄRSKILDA BESLUT SOM TAS I SAMBAND MED FASTSTÄLLELSE AV JÄRNVÄGSPLAN

- Indragning av väg från allmänt underhåll

SKYDDSÅTGÄRDER OCH FÖRSIKTIGHETSMÅTT

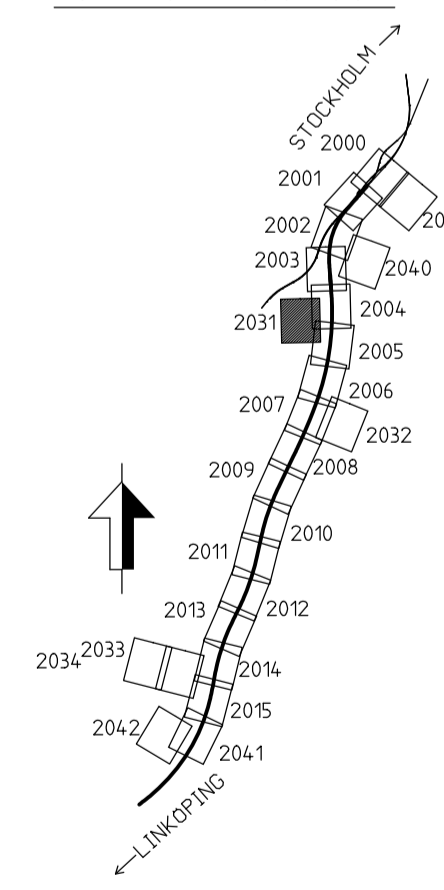
- Markering eller avgränsning av skyddsåtgärder och försiktighetsmått
- Sk1 - Järnvägsnära bullerskyddsskärm (2,0m över RÖK)
- Sk3 - Fastighetsnära bullerskydd, fastidagtid
- Sk4 - Fastighetsnära bullerskydd, lokal skärm på uteplats
- Sk5 - Dagvattenmagasin
- Sk6 - Järnvägsnära faunasträngsel (2,2m över RÖK)
- Sk8 - Biopskydd för träd
- Sk9 - Torrtumma för djur
- Sk10 - Trädskyddsskärm

VERKSAMHETER/ÅTGÄRDER SOM UNDTAS FRÅN FÖRBUD ENLIGT MILJÖBALKEN

- Markering eller avgränsning av strandskydd
- Markering eller avgränsning av biopskydd
- Förbudet som avser verksamhet eller åtgärd inom generellt biopskyddsområde (7:11 Zst.MB) gäller inte byggnade av allmän väg/järnväg.
- Förbudet mot åtgärder inom strandskyddsområde (7:15 MB) gäller inte byggnade av allmän väg/järnväg.

Skyddigheten att göra anmälan för samråd enligt 12:6 MB gäller inte för de verksamheter och åtgärder som behövs för att bygga vägen/järnvägen och som fastställs och ingår i vägområde för allmän väg/järnvägsmark eller område för tillfällig nyttjanderätt.

LOKALISERINGSFIGUR

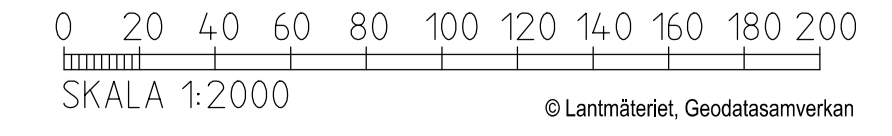
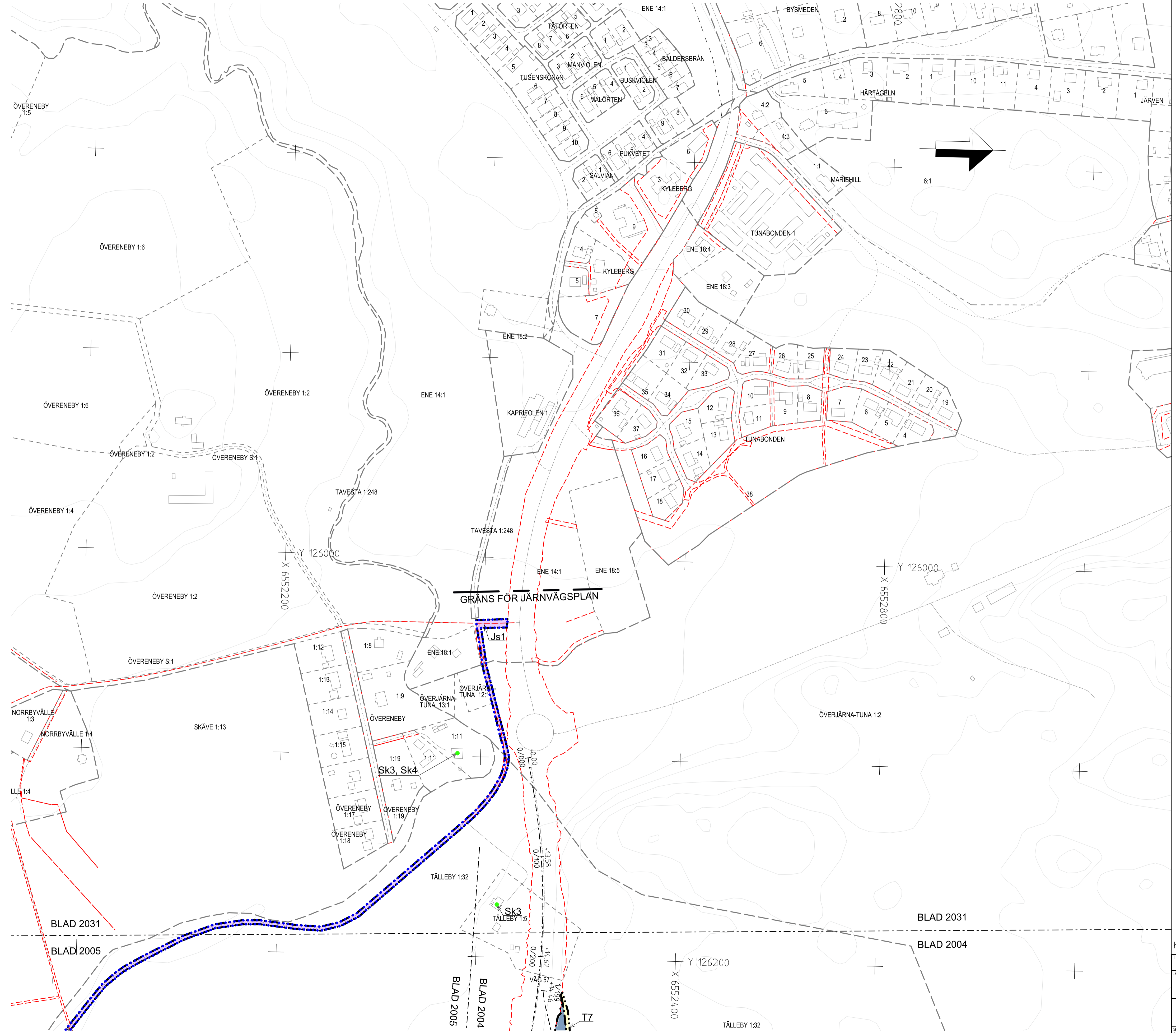


ÖVRIGA BETECKNINGAR

- Fastighet som ägs av Trafikverket och som fortsättningsvis ska vara järnvägsmark
- 1:79 Fastighetsbeteckning
- Kommungräns
- Traktgräns
- Fastighetsgräns
- Befintlig vägrätt och övriga befintliga rättigheter
- Illustrationslinje
- BEFINTLIG PLAN**
 - Byggnad
 - Järnvägsspår
 - Väg/Gata
 - Strandlinje
 - Koordinatkräns
 - Höjkurvor

KOORDINATSYSTEM I PLAN: SWEREF 99 18 00 / KOORDINATSYSTEM I HÖJD: RH 2000

TYP AV PLAN			
JÄRNVÄGSPLAN			
LEVERANTÖR	AVDELNING	LEVERANS/ÄNDRINGS-FH	TEKNIKGRUPP
TYRÉNS	-	-	PLAN OCH TILLSTÅND
UPPRAGSNUMMER	KONSTRUKTIONSNUMMER	GRÄNSSTATUS / SYFFE	GRÖDKÄND
14 04 57	-	-	OK
SKAPAD AV		ANLÄGGNINGSTYP	FASTSTÄLLESEHANDLING
ÅF-TYRÉNS/JETO		GEMENSAM	ANLÄGGNINGSTYP
GRANSKAD AV		FLÖKESMETER	3+300 - 4+300
ÅF-TYRÉNS/PEAN		SKALA	506
SKEDIG AV		PLANKARTA	BLAD
ÅF-TYRÉNS/PGHA		1:2000	2031
DATUM	FÖRST	RITINGSUPPGER FÖRVALTNING	NÄSTA BLAD
2023-01-11	A1	-	-
SKALA		ANDR.	-
1:2000		-	-



Denna ritning är Trafikverkets egendom. Allt obehörigt begagnande av ritningen beivras enligt lag. TRAFIKVERKET