

**Projektnamn**

Dubbelspår Dingersjö-Kubikenborg

**Dokumenttyp**

PM

**Ärendenummer**

TRV 2023/66694, TÄHS 2024-000008

**Skapad av**

J. Pommer

**Godkänt datum**

2024-05-23

**Rev datum****Godkänt av**

P. Törnkvist

**Filnamn**

149753-06-025-1002

**Version**

—

**Dokumenttitel**

# PM Berörda planer

**Granskningsstatus/Syfte:****Handlingstyp:****Ändringslogg**

Version	Datum	Ändring	Godkänt av

Trafikverket planerar och utreder för dubbelspårsutbyggnad för att öka kapaciteten på Ostkustbanan mellan Gävle och Sundsvall. Detta projekt berör delsträckan mellan Dingersjö och Kubikenborg. För att järnvägsplanen inte ska strida mot gällande planer såsom detaljplan, stadsplan eller byggnadsplan behöver åtgärder för berörda planer vidtas. Berörd plan är den vars tillåten markanvändning överlappar med järnvägsplanens permanenta och tillfälliga markanspråk. I projektets nuvarande skede har totalt 13 planer identifierats som berörda och två tomtindelningsbestämmelser.

Detta PM består av fem olika tabeller och en bilaga med samlade urklipp på olika intrångstyper inom respektive plan. En berörd plan bedöms utifrån fyra olika situationer: **1)** järnvägsplanen överensstämmer med gällande plan, **2)** järnvägsplanen avviker från plan men avvikelsen är mindre och motverkar inte planens syfte, **3)** projektet anser att gällande plan ska ändras eller upphävas, eller **4)** järnvägsplan innebär tillfällig nyttjanderätt inom gällande plan.

En sammanställning av samtliga planer framgår i den första tabellen. Ett delområde består av en tillåten markanvändning och en typ av markanspråk. Efterföljande tabeller är ifyllda beroende på vilken typ av situation som bedömts vara aktuell. I de allra flesta fall har projektet bedömt att situation (3) är aktuell; hel eller del av plan ska ändras eller upphävas. Denna bedömning gäller för 10 av 12 planer.

#### Översiktstabell

*Tabell 1. Kompletterande uppgifter vid överensstämmelse*

*Tabell 2. Kompletterande uppgifter vid mindre avvikelse som inte motverkar planens syfte*

*Tabell 3. Kompletterande uppgifter när planen avses ändras eller upphävas*

*Tabell 4. Kompletterande uppgifter vid tillfällig nyttjanderätt*

## Översiktlig redovisning av berörda detaljplaner

Nr.	Aktbeteckning	Namn
1	2281K-DP-267	Detaljplan för område mellan Tunavägen och Nolbybäcken
2	2281K-NJU-31	Stadsplan centrala Kvissleby
3	2281K-NJU-58	Stadsplan för Nolby (norr om Tunavägen)
4	2281K-DP-262	Detaljplan för Vårdcentral i Kvissleby
5	2281K-NJU-360	Stadsplan för Kv. TYPOGRAFEN m.fl.
6	2281K-NJU-426	Stadsplan för Kvissle 1:131 och Nolby 3:134 m.fl.
7	2281K-NJU-6	Byggnadsplan för delar av byarna Nolby, Kvistle m.fl. "Svartviksplanen"
8	2281K-NJU-5	Byggnadsplan för delar av byarna Nolby, Kvissle och Dingersjö "Stockviksplanen"
9	2281K-NJU-413	Stadsplan för Stockvik 2:1 m.fl.
10	2281K-DP-362	Detaljplan för ombyggnation av Tellusvägen
11	2281K-NJU-72	Stadsplan för Övre Bredsand
12	2281K-DP-392	GC-bro över ny E4, OKB och Kustvägen Dingersjö 2:116 m.fl.
13	2281K-DP-382	Detaljplan för ett område söder om Folketshus flerbostadshus Nolby 5:9 m.fl.



7

KM336+500

7

Nolbykullen

562

6

KM336+000

6

Nolbybacken

Skidbacke

Fotbollsplan

Kvissleby

KM335+500

2

Skola

Fiskdammen

5

2

3

562

KM335+000

Skola

Sporthall

Skola

Nolbybäcken

3

Skola

2

2

13

1

Nolby

568

Ishockeybana

KM334+500

2

Tingsta-  
bögen

Ljungan

Skottsund

Teckenförklaring

Ny järnväg, planförslag



E4

9  
KM339+000

562

9

8

Vapelnäs

8

KM338+500

8

8

7

KM338+000

7

Nordpolen

Bergtäkt

Dicksons myra

562

Svartvik

Museijärnväg

KM337+500

Tennisb.

Fotb.pl.

Skola

Hemmanet

KM337+000

7

Fotbollsplan

Energiproduktion

Återvinningsanl.

Teckenförklaring

— Järnväg, planerad



Teckenförklaring

— Järnväg, planerad



0 100 200 300 400 500 Meter

© Lantmateriet, Geodatasamverkan

Nr	Namn	Beteckning	Delområde och berörd sektion väg-/järnvägsplan	Tillåten markanvändning för berörd del av detaljplanen <sup>1</sup>	Typ av markanspråk <sup>2</sup>	Överensstämmer med väg-/järnvägsplan? <sup>3</sup> (-/ja/nej)	Mindre avvikelse som inte motverkar planens syfte? <sup>4</sup> (-/ja/nej)	Ändra/upphäva detaljplan? <sup>5</sup> (ja/nej)
1	Detaljplan för området mellan Tunavägen och Nolbybäcken	2281K-DP-267	1a	Kvartersmark, Bostäder, Marken får inte bebyggas	Tillfällig nyttjanderätt	-	-	
			1b	Kvartersmark, Bostäder	Tillfällig nyttjanderätt	-	-	
			1c	Allmänna platser, Marken får inte bebyggas, u-område	Tillfällig nyttjanderätt	-	-	
			1d	Allmänna platser, Naturområde	Tillfällig nyttjanderätt	-	-	

Nr	Namn	Beteckning	Delområde och berörd sektion väg-/järnvägsplan	Tillåten markanvändning för berörd del av detaljplanen <sup>1</sup>	Typ av markanspråk <sup>2</sup>	Överensstämmer med väg-/järnvägsplan? <sup>3</sup> (-/ja/nej)	Mindre avvikelse som inte motverkar planens syfte? <sup>4</sup> (-/ja/nej)	Ändra/upphäva detaljplan? <sup>5</sup> (ja/nej)
			1e 334+800	Kvartersmark, Bostäder	Tillfällig nyttjanderätt	-	-	
			1f 334+700 – 334+800	Allmänna platser, Naturområde	Tillfällig nyttjanderätt	-	-	
			1g 334+700 – 334+800	Allmänna platser, Lokalgata	Tillfällig nyttjanderätt	-	-	
			1h 334+700 – 334+800	Kvartersmark, Bostäder, Marken får inte bebyggas	Tillfällig nyttjanderätt	-	-	
			1i 334+600 – 334+800	Allmänna platser, Naturområde	Tillfällig nyttjanderätt	-	-	



Nr	Namn	Beteckning	Delområde och berörd sektion väg-/järnvägsplan	Tillåten markanvändning för berörd del av detaljplanen <sup>1</sup>	Typ av markanspråk <sup>2</sup>	Överensstämmer med väg-/järnvägsplan? <sup>3</sup> (-/ja/nej)	Mindre avvikelse som inte motverkar planens syfte? <sup>4</sup> (-/ja/nej)	Ändra/upphäva detaljplan? <sup>5</sup> (ja/nej)
			1j 334+600 – 334+700	Kvartersmark, Bostäder	Tillfällig nyttjanderätt	-	-	
			1k 334+600 – 334+700	Kvartersmark, Bostäder, Marken får inte bebyggas, u-område	Tillfällig nyttjanderätt	-	-	
			1l 334+600	Kvartersmark, Bostäder	Tillfällig nyttjanderätt	-	-	
			1m 334+500 – 334+600	Kvartersmark, Bostäder, Marken får inte bebyggas	Tillfällig nyttjanderätt	-	-	
			1n 334+500 – 334+600	Allmänna platser, Lokalgata	Tillfällig nyttjanderätt	-	-	

Nr	Namn	Beteckning	Delområde och berörd sektion väg-/järnvägsplan	Tillåten markanvändning för berörd del av detaljplanen <sup>1</sup>	Typ av markanspråk <sup>2</sup>	Överensstämmer med väg-/järnvägsplan? <sup>3</sup> (-/ja/nej)	Mindre avvikelse som inte motverkar planens syfte? <sup>4</sup> (-/ja/nej)	Ändra/upphäva detaljplan? <sup>5</sup> (ja/nej)
			1o 334+500 – 334+600	Allmänna platser, Naturområde	Tillfällig nyttjanderätt	-	-	
			1p 334+500	Kvartersmark, Bostäder	Tillfällig nyttjanderätt	-	-	
			1q 334+300 – 334+500	Allmänna platser, Huvudgata	Tillfällig nyttjanderätt	-	-	
			1r 334+400 – 334+500	Allmänna platser, Naturområde	Tillfällig nyttjanderätt	-	-	
			1s 334+300 – 334+500	Allmänna platser, Naturområde	Tillfällig nyttjanderätt	-	-	

Nr	Namn	Beteckning	Delområde och berörd sektion väg-/järnvägsplan	Tillåten markanvändning för berörd del av detaljplanen <sup>1</sup>	Typ av markanspråk <sup>2</sup>	Överensstämmer med väg-/järnvägsplan? <sup>3</sup> (-/ja/nej)	Mindre avvikelse som inte motverkar planens syfte? <sup>4</sup> (-/ja/nej)	Ändra/upphäva detaljplan? <sup>5</sup> (ja/nej)
			1t 334+400 – 334+500	Allmänna platser, Lokalgata	Tillfällig nyttjanderätt	-	-	
			1u 334+400 – 334+500	Allmänna platser, Huvudgata	Tillfällig nyttjanderätt	-	-	
			1v 334+400 – 334+500	Allmänna platser, Huvudgata	Tillfällig nyttjanderätt	-	-	
			1x 334+400 – 334+500	Allmänna platser, Naturområde	Tillfällig nyttjanderätt	-	-	
			1y 334+400 – 334+500	Kvartersmark, Bostäder, Marken får inte bebyggas	Tillfällig nyttjanderätt	-	-	

Nr	Namn	Beteckning	Delområde och berörd sektion väg-/järnvägsplan	Tillåten markanvändning för berörd del av detaljplanen <sup>1</sup>	Typ av markanspråk <sup>2</sup>	Överensstämmer med väg-/järnvägsplan? <sup>3</sup> (-/ja/nej)	Mindre avvikelse som inte motverkar planens syfte? <sup>4</sup> (-/ja/nej)	Ändra/upphäva detaljplan? <sup>5</sup> (ja/nej)
			1z 334+300 – 334+500	Allmänna platser, Huvudgata	Äganderätt	Nej	Nej	Ja
			1å 334+400 – 334+600	Allmänna platser, Naturområde	Äganderätt	Nej	Nej	Ja
			1ä 334+400 – 334+600	Kvartersmark, Bostäder	Äganderätt	Nej	Nej	Ja
			1ö 334+500 – 334+600	Allmänna platser, Lokalgata	Äganderätt	Nej	Nej	Ja
			1aa 334+500 – 334+600	Kvartersmark, Bostäder, Marken får inte bebyggas	Äganderätt	Nej	Nej	Ja

Nr	Namn	Beteckning	Delområde och berörd sektion väg-/järnvägsplan	Tillåten markanvändning för berörd del av detaljplanen <sup>1</sup>	Typ av markanspråk <sup>2</sup>	Överensstämmer med väg-/järnvägsplan? <sup>3</sup> (-/ja/nej)	Mindre avvikelse som inte motverkar planens syfte? <sup>4</sup> (-/ja/nej)	Ändra/upphäva detaljplan? <sup>5</sup> (ja/nej)
			1ab 334+500 – 334+700	Kvartersmark, Bostäder	Äganderätt	Nej	Nej	Ja
			1ac 334+600 – 334+700	Kvartersmark, Bostäder, Marken får inte bebyggas, u-område	Äganderätt	Nej	Nej	Ja
			1ad 334+600 – 334+700	Kvartersmark, Bostäder	Äganderätt	Nej	Nej	Ja
			1ae 334+500 – 334+800	Allmänna platser, Naturområde	Äganderätt	Nej	Nej	Ja
			1af 334+700 – 334+800	Kvartersmark, Bostäder, Marken får inte bebyggas	Äganderätt	Nej	Nej	Ja

Nr	Namn	Beteckning	Delområde och berörd sektion väg-/järnvägsplan	Tillåten markanvändning för berörd del av detaljplanen <sup>1</sup>	Typ av markanspråk <sup>2</sup>	Överensstämmer med väg-/järnvägsplan? <sup>3</sup> (-/ja/nej)	Mindre avvikelse som inte motverkar planens syfte? <sup>4</sup> (-/ja/nej)	Ändra/upphäva detaljplan? <sup>5</sup> (ja/nej)
			1ag 334+700 – 334+800	Allmänna platser, Naturområde	Äganderätt	Nej	Nej	Ja
			1ah 334+700 – 334+900	Kvartersmark, Bostäder	Äganderätt	Nej	Nej	Ja
			1ai 334+800 – 335+000	Allmänna platser, Naturområde	Äganderätt	Nej	Nej	Ja
			1aj 334+400 – 334+500	Allmänna platser, Lokalgata	Vägrätt	Ja	-	
			1ak 334+400 – 334+500	Allmänna platser, Naturområde	Vägrätt	Nej	Nej	Ja

Nr	Namn	Beteckning	Delområde och berörd sektion väg-/järnvägsplan	Tillåten markanvändning för berörd del av detaljplanen <sup>1</sup>	Typ av markanspråk <sup>2</sup>	Överensstämmer med väg-/järnvägsplan? <sup>3</sup> (-/ja/nej)	Mindre avvikelse som inte motverkar planens syfte? <sup>4</sup> (-/ja/nej)	Ändra/upphäva detaljplan? <sup>5</sup> (ja/nej)
			1al 334+400 – 334+500	Allmänna platser, Lokalgata	Vägrätt	Ja	-	
			1am 334+400 – 334+500	Kvartersmark, Bostäder, Marken får inte bebyggas	Vägrätt	Nej	Nej	Ja
			1an 334+400 – 334+500	Allmänna platser, Huvudgata	Vägrätt	Ja	-	
			- 334+400 – 335+000	Kvartersmark, Järnvägstrafik	Befintlig järnvägsmark	Ja	-	
2	Stadsplan för centrala	2281K-NJU-31	2a 335+100 – 335+200	Byggnadskvarter, Mark som icke får bebyggas	Tillfällig nyttjanderätt	-	-	

Nr	Namn	Beteckning	Delområde och berörd sektion väg-/järnvägsplan	Tillåten markanvändning för berörd del av detaljplanen <sup>1</sup>	Typ av markanspråk <sup>2</sup>	Överensstämmer med väg-/järnvägsplan? <sup>3</sup> (-/ja/nej)	Mindre avvikelse som inte motverkar planens syfte? <sup>4</sup> (-/ja/nej)	Ändra/upphäva detaljplan? <sup>5</sup> (ja/nej)
	Kvissleby		2b 335+100 – 335+200	Byggnadskvarter, Bostadsändamål fristående hus	Tillfällig nyttjanderätt	-	-	
			2c 335+100 – 335+300	Allmän plats, Park eller planering	Tillfällig nyttjanderätt	-	-	
			2d 335+000 – 335+200	Byggnadskvarter, Bostadsändamål fristående hus	Tillfällig nyttjanderätt	-	-	
			2e 335+000 – 335+100	Byggnadskvarter, Bostadsändamål fristående hus	Tillfällig nyttjanderätt	-	-	
			2f 334+900 – 335+200	Allmän plats, Gata	Tillfällig nyttjanderätt	-	-	



Nr	Namn	Beteckning	Delområde och berörd sektion väg-/järnvägsplan	Tillåten markanvändning för berörd del av detaljplanen <sup>1</sup>	Typ av markanspråk <sup>2</sup>	Överensstämmer med väg-/järnvägsplan? <sup>3</sup> (-/ja/nej)	Mindre avvikelse som inte motverkar planens syfte? <sup>4</sup> (-/ja/nej)	Ändra/upphäva detaljplan? <sup>5</sup> (ja/nej)
			2g 335+000 – 335+100	Allmän plats, Park eller plantering	Tillfällig nyttjanderätt	-	-	
			2h 335+000	Byggnadskvarter, Mark som icke får bebyggas	Tillfällig nyttjanderätt	-	-	
			2i 335+000 – 335+200	Byggnadskvarter, Mark som icke får bebyggas	Tillfällig nyttjanderätt	-	-	
			2j 335+000 – 335+100	Allmän plats, Park eller plantering	Tillfällig nyttjanderätt	-	-	
			2k 334+900 – 335+100	Specialområden, Mark som icke får bebyggas	Tillfällig nyttjanderätt	-	-	

Nr	Namn	Beteckning	Delområde och berörd sektion väg-/järnvägsplan	Tillåten markanvändning för berörd del av detaljplanen <sup>1</sup>	Typ av markanspråk <sup>2</sup>	Överensstämmer med väg-/järnvägsplan? <sup>3</sup> (-/ja/nej)	Mindre avvikelse som inte motverkar planens syfte? <sup>4</sup> (-/ja/nej)	Ändra/upphäva detaljplan? <sup>5</sup> (ja/nej)
			2l 334+900 – 335+100	Specialområden, Servicestation	Tillfällig nyttjanderätt	-	-	
			2m 334+900 – 335+000	Byggnadskvarter, Bostadsändamål fristående hus	Tillfällig nyttjanderätt	-	-	
			2n 334+900 – 335+000	Byggnadskvarter, Mark som icke får bebyggas	Tillfällig nyttjanderätt	-	-	
			2o 334+800 – 335+000	Allmän plats, Park eller plantering  Allmän plats, Gata  Byggnadskvarter, Mark som icke får bebyggas	Tillfällig nyttjanderätt	-	-	

Nr	Namn	Beteckning	Delområde och berörd sektion väg-/järnvägsplan	Tillåten markanvändning för berörd del av detaljplanen <sup>1</sup>	Typ av markanspråk <sup>2</sup>	Överensstämmer med väg-/järnvägsplan? <sup>3</sup> (-/ja/nej)	Mindre avvikelse som inte motverkar planens syfte? <sup>4</sup> (-/ja/nej)	Ändra/upphäva detaljplan? <sup>5</sup> (ja/nej)
				Byggnadskvarter, Garageändamål				
			2p 334+900 – 335+000	Byggnadskvarter, Mark som icke får bebyggas	Tillfällig nyttjanderätt	-	-	
			2q 334+500 – 335+000	Allmän plats, Gata	Tillfällig nyttjanderätt	-	-	
			2r 334+800 – 334+900	Allmän plats, Park eller plantering	Tillfällig nyttjanderätt	-	-	
			2s 334+800 – 334+900	Byggnadskvarter, Mark som icke får bebyggas	Tillfällig nyttjanderätt	-	-	

Nr	Namn	Beteckning	Delområde och berörd sektion väg-/järnvägsplan	Tillåten markanvändning för berörd del av detaljplanen <sup>1</sup>	Typ av markanspråk <sup>2</sup>	Överensstämmer med väg-/järnvägsplan? <sup>3</sup> (-/ja/nej)	Mindre avvikelse som inte motverkar planens syfte? <sup>4</sup> (-/ja/nej)	Ändra/upphäva detaljplan? <sup>5</sup> (ja/nej)
			2u 334+700 – 334+900	Byggnadskvarter, småindustri-ändamål	Tillfällig nyttjanderätt	-	-	
			2v 334+500 – 334+800	Byggnadskvarter, småindustri-ändamål	Tillfällig nyttjanderätt	-	-	
			2w 334+600	Allmän plats, Gata	Tillfällig nyttjanderätt	-	-	
			2x 334+500 – 335+000	Byggnadskvarter, Mark som icke får bebyggas	Tillfällig nyttjanderätt	-	-	
			2y 334+600 – 334+900	Byggnadskvarter, småindustri-ändamål	Tillfällig nyttjanderätt	-	-	

Nr	Namn	Beteckning	Delområde och berörd sektion väg-/järnvägsplan	Tillåten markanvändning för berörd del av detaljplanen <sup>1</sup>	Typ av markanspråk <sup>2</sup>	Överensstämmer med väg-/järnvägsplan? <sup>3</sup> (-/ja/nej)	Mindre avvikelse som inte motverkar planens syfte? <sup>4</sup> (-/ja/nej)	Ändra/upphäva detaljplan? <sup>5</sup> (ja/nej)
			2z 334+600 – 334+900	Byggnadskvarter, Mark som icke får bebyggas	Tillfällig nyttjanderätt	-	-	
			2å 334+600 – 334+700	Specialområde, bil- uppställningsplats	Tillfällig nyttjanderätt	-	-	
			2ä 335+100	Byggnadskvarter, Mark som icke får bebyggas	Äganderätt	Nej	Nej	Ja
			2ö 334+700 – 334+900	Byggnadskvarter, småindustri- ändamål	Äganderätt	Nej	Nej	Ja
			2aa 335+000 – 335+100	Byggnadskvarter, Mark som icke får bebyggas	Äganderätt	Nej	Nej	Ja

Nr	Namn	Beteckning	Delområde och berörd sektion väg-/järnvägsplan	Tillåten markanvändning för berörd del av detaljplanen <sup>1</sup>	Typ av markanspråk <sup>2</sup>	Överensstämmer med väg-/järnvägsplan? <sup>3</sup> (-/ja/nej)	Mindre avvikelse som inte motverkar planens syfte? <sup>4</sup> (-/ja/nej)	Ändra/upphäva detaljplan? <sup>5</sup> (ja/nej)
				Allmän plats, Park eller plantering				
			2ab 334+900 – 335+000	Byggnadskvarter, Mark som icke får bebyggas	Äganderätt	Nej	Nej	Ja
			2ac 334+900 – 335+000	Byggnadskvarter, Mark som icke får bebyggas	Äganderätt	Nej	Nej	Ja
			2ad 334+500 – 334+600	Byggnadskvarter, Mark som icke får bebyggas	Äganderätt	Nej	Nej	Ja
			2aö 334+500 – 334+800	Byggnadskvarter, småindustri-ändamål	Äganderätt	Nej	Nej	Ja

Nr	Namn	Beteckning	Delområde och berörd sektion väg-/järnvägsplan	Tillåten markanvändning för berörd del av detaljplanen <sup>1</sup>	Typ av markanspråk <sup>2</sup>	Överensstämmer med väg-/järnvägsplan? <sup>3</sup> (-/ja/nej)	Mindre avvikelse som inte motverkar planens syfte? <sup>4</sup> (-/ja/nej)	Ändra/upphäva detaljplan? <sup>5</sup> (ja/nej)
			2ah 334+800 – 334+900	Byggnadskvarter, Mark som icke får bebyggas	Vägrätt	Nej	Nej	Ja
			2ag 334+700 – 334+900	Byggnadskvarter, Mark som icke får bebyggas	Vägrätt	Nej	Nej	Ja
			2ai 334+500 – 334+700	Allmän plats, Gata	Vägrätt	Nej	Nej	Ja
			- 334+900	Byggnadskvarter, småindustri- ändamål  Byggnadskvarter, Mark som icke får bebyggas	Befintlig järnvägsmark  Fastighet inlöst av Trafikverket	Nej	Nej	Ja

Nr	Namn	Beteckning	Delområde och berörd sektion väg-/järnvägsplan	Tillåten markanvändning för berörd del av detaljplanen <sup>1</sup>	Typ av markanspråk <sup>2</sup>	Överensstämmer med väg-/järnvägsplan? <sup>3</sup> (-/ja/nej)	Mindre avvikelse som inte motverkar planens syfte? <sup>4</sup> (-/ja/nej)	Ändra/upphäva detaljplan? <sup>5</sup> (ja/nej)
			- 335+000	Byggnadskvarter, Bostadsändamål fristående hus  Byggnadskvarter, Mark som icke får bebyggas	Befintlig järnvägsmark  Fastighet inlöst av Trafikverket	Nej	Nej	Ja
			- 335+000 – 335+100	Byggnadskvarter, Bostadsändamål fristående hus  Byggnadskvarter, Mark som icke får bebyggas	Befintlig järnvägsmark  Fastighet inlöst av Trafikverket	Nej	Nej	Ja
			- 335+100 – 335+600	Allmän plats, Park eller plantering	Befintlig järnvägsmark	Nej	Nej	Ja



Nr	Namn	Beteckning	Delområde och berörd sektion väg-/järnvägsplan	Tillåten markanvändning för berörd del av detaljplanen <sup>1</sup>	Typ av markanspråk <sup>2</sup>	Överensstämmer med väg-/järnvägsplan? <sup>3</sup> (-/ja/nej)	Mindre avvikelse som inte motverkar planens syfte? <sup>4</sup> (-/ja/nej)	Ändra/upphäva detaljplan? <sup>5</sup> (ja/nej)
				Byggnadskvarter, Bostadsändamål fristående hus  Byggnadskvarter, Mark som icke får bebyggas	Fastighet inlöst av Trafikverket			
3	Stadsplan för Nolby (norr om Tuna-vägen)	2281K-NJU-58	3a 335+000 – 335+100	Specialområde, Område för transformatorstation	Tillfällig nyttjanderätt	-	-	
			3b 335+100 – 335+300	Byggnadskvarter, Bostadsändamål, marken som icke får bebyggas  Allmän plats, Park eller planering	Tillfällig nyttjanderätt	-	-	

Nr	Namn	Beteckning	Delområde och berörd sektion väg-/järnvägsplan	Tillåten markanvändning för berörd del av detaljplanen <sup>1</sup>	Typ av markanspråk <sup>2</sup>	Överensstämmer med väg-/järnvägsplan? <sup>3</sup> (-/ja/nej)	Mindre avvikelse som inte motverkar planens syfte? <sup>4</sup> (-/ja/nej)	Ändra/upphäva detaljplan? <sup>5</sup> (ja/nej)
			3c 335+100 – 335+200	Byggnadskvarter, Bostadsändamål, marken som icke får bebyggas, u-område	Tillfällig nyttjanderätt	-	-	
			3d 335+100 – 335+200	Byggnadskvarter, Bostadsändamål, marken som icke får bebyggas	Tillfällig nyttjanderätt	-	-	
			3e 335+100 – 335+200	Byggnadskvarter, Bostadsändamål, u-område	Tillfällig nyttjanderätt	-	-	
			3f 335+100 – 335+200	Byggnadskvarter, Bostadsändamål	Tillfällig nyttjanderätt	-	-	

Nr	Namn	Beteckning	Delområde och berörd sektion väg-/järnvägsplan	Tillåten markanvändning för berörd del av detaljplanen <sup>1</sup>	Typ av markanspråk <sup>2</sup>	Överensstämmer med väg-/järnvägsplan? <sup>3</sup> (-/ja/nej)	Mindre avvikelse som inte motverkar planens syfte? <sup>4</sup> (-/ja/nej)	Ändra/upphäva detaljplan? <sup>5</sup> (ja/nej)
			3g 335+000 – 335+200	Byggnadskvarter, Bostadsändamål, marken som icke får bebyggas  Allmän plats, Park eller planering	Tillfällig nyttjanderätt	-	-	
			3h 335+100 – 335+200	Byggnadskvarter, Bostadsändamål	Tillfällig nyttjanderätt	-	-	
			3i 335+000	Byggnadskvarter, Bostadsändamål, marken som icke får bebyggas	Tillfällig nyttjanderätt	-	-	
			3j 335+000 – 335+100	Allmän plats, Gata eller torg	Tillfällig nyttjanderätt	-	-	

Nr	Namn	Beteckning	Delområde och berörd sektion väg-/järnvägsplan	Tillåten markanvändning för berörd del av detaljplanen <sup>1</sup>	Typ av markanspråk <sup>2</sup>	Överensstämmer med väg-/järnvägsplan? <sup>3</sup> (-/ja/nej)	Mindre avvikelse som inte motverkar planens syfte? <sup>4</sup> (-/ja/nej)	Ändra/upphäva detaljplan? <sup>5</sup> (ja/nej)
			3k 334+900 – 335+000	Byggnadskvarter, Bostadsändamål, marken som icke får bebyggas	Tillfällig nyttjanderätt	-	-	
			3l 334+900 – 335+000	Byggnadskvarter, Bostadsändamål	Tillfällig nyttjanderätt	-	-	
			3m 334+900 – 335+000	Allmän plats, Park eller planering	Tillfällig nyttjanderätt	-	-	
			3o 335+000 – 335+100	Specialområde, Område för transformatorstation	Äganderätt	Nej	Nej	Ja
			3p 335+000 – 335+100	Allmän plats, Park eller planering	Äganderätt	Nej	Nej	Ja

Nr	Namn	Beteckning	Delområde och berörd sektion väg-/järnvägsplan	Tillåten markanvändning för berörd del av detaljplanen <sup>1</sup>	Typ av markanspråk <sup>2</sup>	Överensstämmer med väg-/järnvägsplan? <sup>3</sup> (-/ja/nej)	Mindre avvikelse som inte motverkar planens syfte? <sup>4</sup> (-/ja/nej)	Ändra/upphäva detaljplan? <sup>5</sup> (ja/nej)
			3q 335+000 – 335+100	Allmän plats, Park eller planering	Äganderätt	Nej	Nej	Ja
			3r 335+000 – 335+100	Allmän plats, Park eller planering	Äganderätt	Nej	Nej	Ja
			3s 335+000 – 335+200	Byggnadskvarter, Mark som icke får bebyggas	Äganderätt	Nej	Nej	Ja
			3u 335+000 – 335+100	Byggnadskvarter, Mark som icke får bebyggas	Äganderätt	Nej	Nej	Ja
			3v 335+100 – 335+200	Byggnadskvarter, Bostadsändamål, Mark som icke får bebyggas, u-område	Äganderätt	Nej	Nej	Ja

Nr	Namn	Beteckning	Delområde och berörd sektion väg-/järnvägsplan	Tillåten markanvändning för berörd del av detaljplanen <sup>1</sup>	Typ av markanspråk <sup>2</sup>	Överensstämmer med väg-/järnvägsplan? <sup>3</sup> (-/ja/nej)	Mindre avvikelse som inte motverkar planens syfte? <sup>4</sup> (-/ja/nej)	Ändra/upphäva detaljplan? <sup>5</sup> (ja/nej)
			3w 335+100 – 335+200	Byggnadskvarter, Bostadsändamål	Äganderätt	Nej	Nej	Ja
			3x 335+100 – 335+200	Specialområden, Järnvägsändamål	Äganderätt	Ja	-	
			3y 335+000 – 335+200	Byggnadskvarter, Bostadsändamål	Äganderätt	Nej	Nej	Ja
			3z 335+100 – 335+300	Byggnadskvarter, Bostadsändamål, Mark som icke får bebyggas	Äganderätt	Nej	Nej	Ja
			3å z 335+200 – 335+300	Allmän plats, Park eller planering	Äganderätt	Nej	Nej	Ja

Nr	Namn	Beteckning	Delområde och berörd sektion väg-/järnvägsplan	Tillåten markanvändning för berörd del av detaljplanen <sup>1</sup>	Typ av markanspråk <sup>2</sup>	Överensstämmer med väg-/järnvägsplan? <sup>3</sup> (-/ja/nej)	Mindre avvikelse som inte motverkar planens syfte? <sup>4</sup> (-/ja/nej)	Ändra/upphäva detaljplan? <sup>5</sup> (ja/nej)
			- 334+900 – 335+300	Specialområden, Järnvägsändamål	Befintlig järnvägsmark			
4	Detaljplan för Vårdcentral i Kvissleby	2281k-DP-262	4a 335+300 – 335+400	Kvartersmark, Vårdcentral, mark får inte bebyggas	Tillfällig nyttjanderätt	-	-	Nej
			4b 335+300 – 335+400	Allmän plats, Gång- och cykel- och mopedtrafik	Tillfällig nyttjanderätt	-	-	Nej
5	Stadsplan för Kv Typografen m fl	2281K-NJU-360	5a 335+300 – 335+400	Allmän plats, Park eller planering	Tillfällig nyttjanderätt	-	-	
			5b 335+300 – 335+400	Byggnadskvarter, Mark som inte får bebyggas	Tillfällig nyttjanderätt	-	-	

Nr	Namn	Beteckning	Delområde och berörd sektion väg-/järnvägsplan	Tillåten markanvändning för berörd del av detaljplanen <sup>1</sup>	Typ av markanspråk <sup>2</sup>	Överensstämmer med väg-/järnvägsplan? <sup>3</sup> (-/ja/nej)	Mindre avvikelse som inte motverkar planens syfte? <sup>4</sup> (-/ja/nej)	Ändra/upphäva detaljplan? <sup>5</sup> (ja/nej)
			5c 355+400	Allmän plats, Park eller plantering	Äganderätt	Nej	Nej	Ja
			5d 335+400	Allmän plats, Park eller plantering	Äganderätt	Nej	Nej	Ja
			5e 335+300 – 335+400	Allmän plats, Gata eller torg	Äganderätt	Nej	Nej	Ja
			5f 335+300 – 335+400	Allmän plats, Gata eller torg	Äganderätt	Nej	Nej	Ja
			5g 335+300 – 335+400	Allmän plats, Park eller plantering	Äganderätt	Nej	Nej	Ja
			5h 335+300 – 335+400	Allmän plats, Gata eller torg	Servitutsrätt	Nej	Ja	



Nr	Namn	Beteckning	Delområde och berörd sektion väg-/järnvägsplan	Tillåten markanvändning för berörd del av detaljplanen <sup>1</sup>	Typ av markanspråk <sup>2</sup>	Överensstämmer med väg-/järnvägsplan? <sup>3</sup> (-/ja/nej)	Mindre avvikelse som inte motverkar planens syfte? <sup>4</sup> (-/ja/nej)	Ändra/upphäva detaljplan? <sup>5</sup> (ja/nej)
			- 335+300 – 335+500	Allmän plats, Gata eller torg  Allmän plats, Park eller plantering	Befintlig järnvägsmark	Nej	Nej	Ja
6	Stadsplan för Kvissleby 1:131 och Kvissleby 3:13 m fl	2281K-NJU-426	6a 336+400 – 336+500	Allmän plats, Park eller plantering	Tillfällig nyttjanderätt	-	-	
			6b 336+100 – 336+300	Allmän plats, Park eller plantering	Tillfällig nyttjanderätt	-	-	
			6c 335+800 – 335+700	Byggnadskvarter, Mark som inte får bebyggas, u-område	Tillfällig nyttjanderätt	-	-	

Nr	Namn	Beteckning	Delområde och berörd sektion väg-/järnvägsplan	Tillåten markanvändning för berörd del av detaljplanen <sup>1</sup>	Typ av markanspråk <sup>2</sup>	Överensstämmer med väg-/järnvägsplan? <sup>3</sup> (-/ja/nej)	Mindre avvikelse som inte motverkar planens syfte? <sup>4</sup> (-/ja/nej)	Ändra/upphäva detaljplan? <sup>5</sup> (ja/nej)
			6d 335+800 – 335+900	Byggnadskvarter, Handel samt i vissa fall bostäder	Tillfällig nyttjanderätt	-	-	
			6e 335+800 – 336+100	Allmän plats, Gata	Tillfällig nyttjanderätt	-	-	
			6f 335+700 – 335+900	Byggnadskvarter, Mark som inte får bebyggas	Tillfällig nyttjanderätt	-	-	
			6g 335+800 – 335+900	Byggnadskvarter, Handel	Tillfällig nyttjanderätt	-	-	
			6h 335+800 – 335+900	Byggnadskvarter, Mark som inte får bebyggas	Tillfällig nyttjanderätt	-	-	

Nr	Namn	Beteckning	Delområde och berörd sektion väg-/järnvägsplan	Tillåten markanvändning för berörd del av detaljplanen <sup>1</sup>	Typ av markanspråk <sup>2</sup>	Överensstämmer med väg-/järnvägsplan? <sup>3</sup> (-/ja/nej)	Mindre avvikelse som inte motverkar planens syfte? <sup>4</sup> (-/ja/nej)	Ändra/upphäva detaljplan? <sup>5</sup> (ja/nej)
			6i 335+600 – 335+900	Allmän plats, Gata	Tillfällig nyttjanderätt	-	-	
			6j 336+400 – 336+500	Allmän plats, Park eller plantering	Äganderätt	Nej	Nej	Ja
			6k 336+300 – 336+500	Allmän plats, Gata	Äganderätt	Nej	Nej	Ja
			6l 336+300 – 336+500	Allmän plats, Park eller plantering	Äganderätt	Nej	Nej	Ja
			6m 336+300 – 336+400	Allmän plats, Park eller plantering	Äganderätt	Nej	Nej	Ja

Nr	Namn	Beteckning	Delområde och berörd sektion väg-/järnvägsplan	Tillåten markanvändning för berörd del av detaljplanen <sup>1</sup>	Typ av markanspråk <sup>2</sup>	Överensstämmer med väg-/järnvägsplan? <sup>3</sup> (-/ja/nej)	Mindre avvikelse som inte motverkar planens syfte? <sup>4</sup> (-/ja/nej)	Ändra/upphäva detaljplan? <sup>5</sup> (ja/nej)
			6n 336+200 – 336+400	Allmän plats, Gata	Äganderätt	Nej	Nej	Ja
			6o 336+200 – 336+400	Allmän plats, Park eller plantering	Äganderätt	Nej	Nej	Ja
			6p 336+200 – 336+400	Allmän plats, Park eller plantering	Äganderätt	Nej	Nej	Ja
			6q 336+200 – 336+300	Byggnadskvarter, Mark som inte får bebyggas	Äganderätt	Nej	Nej	Ja
			6r 336+200 – 336+300	Allmän plats, Gata	Äganderätt	Nej	Nej	Ja

Nr	Namn	Beteckning	Delområde och berörd sektion väg-/järnvägsplan	Tillåten markanvändning för berörd del av detaljplanen <sup>1</sup>	Typ av markanspråk <sup>2</sup>	Överensstämmer med väg-/järnvägsplan? <sup>3</sup> (-/ja/nej)	Mindre avvikelse som inte motverkar planens syfte? <sup>4</sup> (-/ja/nej)	Ändra/upphäva detaljplan? <sup>5</sup> (ja/nej)
			6s 336+200 – 336+300	Byggnadskvarter, Samlingslokal	Äganderätt	Nej	Nej	Ja
			6t 336+000 – 336+300	Allmän plats, Gata	Äganderätt	Nej	Nej	Ja
			6u 336+000 – 336+300	Allmän plats, Park eller plantering	Äganderätt	Nej	Nej	Ja
			6v 335+900 – 336+200	Allmän plats, Gata	Äganderätt	Nej	Nej	Ja
			6w 335+900 – 336+100	Byggnadskvarter, Bostäder	Äganderätt	Nej	Nej	Ja

Nr	Namn	Beteckning	Delområde och berörd sektion väg-/järnvägsplan	Tillåten markanvändning för berörd del av detaljplanen <sup>1</sup>	Typ av markanspråk <sup>2</sup>	Överensstämmer med väg-/järnvägsplan? <sup>3</sup> (-/ja/nej)	Mindre avvikelse som inte motverkar planens syfte? <sup>4</sup> (-/ja/nej)	Ändra/upphäva detaljplan? <sup>5</sup> (ja/nej)
			6x 335+900 – 336+000	Byggnadskvarter, Mark som inte får bebyggas	Äganderätt	Nej	Nej	Ja
			6y 335+900 – 336+000	Byggnadskvarter, Bostäder	Äganderätt	Nej	Nej	Ja
			6z 335+900 – 336+000	Byggnadskvarter, Mark som inte får bebyggas	Äganderätt	Nej	Nej	Ja
			6å 335+900 – 336+000	Allmän plats, Gata	Äganderätt	Nej	Nej	Ja
			6ä 335+900 – 336+000	Byggnadskvarter, Bostäder	Äganderätt	Nej	Nej	Ja

Nr	Namn	Beteckning	Delområde och berörd sektion väg-/järnvägsplan	Tillåten markanvändning för berörd del av detaljplanen <sup>1</sup>	Typ av markanspråk <sup>2</sup>	Överensstämmer med väg-/järnvägsplan? <sup>3</sup> (-/ja/nej)	Mindre avvikelse som inte motverkar planens syfte? <sup>4</sup> (-/ja/nej)	Ändra/upphäva detaljplan? <sup>5</sup> (ja/nej)
			6ö 335+900 – 336+000	Specialområde, Transformatorstation	Äganderätt	Nej	Nej	Ja
			6aa 335+900 – 336+000	Byggnadskvarter, Mark som inte får bebyggas	Äganderätt	Nej	Nej	Ja
			6ab 335+900 – 336+000	Allmän plats, Gata	Äganderätt	Nej	Nej	Ja
			6ac 335+900 – 336+000	Allmän plats, Gata	Äganderätt	Nej	Nej	Ja
			6ad 335+900 – 336+000	Byggnadskvarter, Mark som inte får bebyggas	Äganderätt	Nej	Nej	Ja

Nr	Namn	Beteckning	Delområde och berörd sektion väg-/järnvägsplan	Tillåten markanvändning för berörd del av detaljplanen <sup>1</sup>	Typ av markanspråk <sup>2</sup>	Överensstämmer med väg-/järnvägsplan? <sup>3</sup> (-/ja/nej)	Mindre avvikelse som inte motverkar planens syfte? <sup>4</sup> (-/ja/nej)	Ändra/upphäva detaljplan? <sup>5</sup> (ja/nej)
			6ae 335+900 – 336+000	Byggnadskvarter, Bostäder	Äganderätt	Nej	Nej	Ja
			6af 335+900 – 336+000	Byggnadskvarter, Mark som inte får bebyggas	Äganderätt	Nej	Nej	Ja
			6ag 335+900 – 336+200	Byggnadskvarter, Mark som inte får bebyggas	Äganderätt	Nej	Nej	Ja
			6ah 336+900	Allmän plats, Gata	Äganderätt	Nej	Nej	Ja
			6ai 336+900	Allmän plats, Gata	Äganderätt	Nej	Nej	Ja
			6aj 335+800 – 335+900	Byggnadskvarter, Mark som inte får	Äganderätt	Nej	Nej	Ja



Nr	Namn	Beteckning	Delområde och berörd sektion väg-/järnvägsplan	Tillåten markanvändning för berörd del av detaljplanen <sup>1</sup>	Typ av markanspråk <sup>2</sup>	Överensstämmer med väg-/järnvägsplan? <sup>3</sup> (-/ja/nej)	Mindre avvikelse som inte motverkar planens syfte? <sup>4</sup> (-/ja/nej)	Ändra/upphäva detaljplan? <sup>5</sup> (ja/nej)
				bebyggas, u-område				
			6ak 335+800 – 335+900	Byggnadskvarter, Handel samt i vissa fall bostäder	Äganderätt	Nej	Nej	Ja
			6al 335+800 – 335+900	Byggnadskvarter, Handel samt i vissa fall bostäder	Äganderätt	Nej	Nej	Ja
			6am 335+800 – 336+000	Byggnadskvarter, Mark som inte får bebyggas	Äganderätt	Nej	Nej	Ja
			6an 6am 335+700 – 336+000	Byggnadskvarter, Mark som inte får bebyggas	Äganderätt	Nej	Nej	Ja

Nr	Namn	Beteckning	Delområde och berörd sektion väg-/järnvägsplan	Tillåten markanvändning för berörd del av detaljplanen <sup>1</sup>	Typ av markanspråk <sup>2</sup>	Överensstämmer med väg-/järnvägsplan? <sup>3</sup> (-/ja/nej)	Mindre avvikelse som inte motverkar planens syfte? <sup>4</sup> (-/ja/nej)	Ändra/upphäva detaljplan? <sup>5</sup> (ja/nej)
			6ao 335+700 – 335+900	Byggnadskvarter, Handel	Äganderätt	Nej	Nej	Ja
			6ap 335+600 – 335+800	Allmän plats, Park eller plantering	Äganderätt	Nej	Nej	Ja
			- 335+600 – 335+800	Allmän plats, Park eller plantering	Befintlig järnvägsmark	Nej	Nej	Ja
			- 336+000 – 336+200	Byggnadskvarter, Mark som inte får bebyggas	Befintlig järnvägsmark	Nej	Nej	Ja
			- 336+200 – 336+300	Allmän plats, Gata	Befintlig järnvägsmark	Nej	Nej	Ja

Nr	Namn	Beteckning	Delområde och berörd sektion väg-/järnvägsplan	Tillåten markanvändning för berörd del av detaljplanen <sup>1</sup>	Typ av markanspråk <sup>2</sup>	Överensstämmer med väg-/järnvägsplan? <sup>3</sup> (-/ja/nej)	Mindre avvikelse som inte motverkar planens syfte? <sup>4</sup> (-/ja/nej)	Ändra/upphäva detaljplan? <sup>5</sup> (ja/nej)
			- 336+300	Allmän plats, Park eller plantering  Allmän plats, Gata	Befintlig järnvägsmark	Nej	Nej	Ja
7	Byggnadsplan för delar av nyarna Noly, Kvisle m fl  ”Svartviksplanen”	2281K-NJU-6	7t 337+800 – 337+900	Allmän plats, park, plantering	Tillfällig nyttjanderätt	-	-	
			7u 334+400 – 338+000	Mark för bostadsändamål  Allmän plats, park, plantering	Tillfällig nyttjanderätt	-	-	
			7v 337+500 – 337+700	Mark för bostadsändamål, Mark som ej får bebyggas	Tillfällig nyttjanderätt	-	-	

Nr	Namn	Beteckning	Delområde och berörd sektion väg-/järnvägsplan	Tillåten markanvändning för berörd del av detaljplanen <sup>1</sup>	Typ av markanspråk <sup>2</sup>	Överensstämmer med väg-/järnvägsplan? <sup>3</sup> (-/ja/nej)	Mindre avvikelse som inte motverkar planens syfte? <sup>4</sup> (-/ja/nej)	Ändra/upphäva detaljplan? <sup>5</sup> (ja/nej)
			7w 337+600 – 337+700	Mark för bostadsändamål, Mark som ej får bebyggas	Tillfällig nyttjanderätt	-	-	
			7x 337+700	Mark för bostadsändamål, Mark som ej får bebyggas	Tillfällig nyttjanderätt	-	-	
			7y 337+700 – 337+800	Mark för bostadsändamål, Mark som ej får bebyggas	Tillfällig nyttjanderätt	-	-	
			7z 337+900 – 338+000	Mark för bostadsändamål, Mark som ej får bebyggas	Tillfällig nyttjanderätt	-	-	

Nr	Namn	Beteckning	Delområde och berörd sektion väg-/järnvägsplan	Tillåten markanvändning för berörd del av detaljplanen <sup>1</sup>	Typ av markanspråk <sup>2</sup>	Överensstämmer med väg-/järnvägsplan? <sup>3</sup> (-/ja/nej)	Mindre avvikelse som inte motverkar planens syfte? <sup>4</sup> (-/ja/nej)	Ändra/upphäva detaljplan? <sup>5</sup> (ja/nej)
				Allmän plats, park, plantering				
			7å 337+900 – 338+000	Mark för bostadsändamål, Mark som ej får bebyggas	Tillfällig nyttjanderätt	-	-	
			7ä 337+900 – 338+000	Mark för bostadsändamål, Mark som ej får bebyggas	Tillfällig nyttjanderätt	-	-	
			7ö 337+400 – 337+500	Mark för bostadsändamål	Tillfällig nyttjanderätt	-	-	
			7aa 337+300 – 337+500	Mark för bostadsändamål	Tillfällig nyttjanderätt	-	-	

Nr	Namn	Beteckning	Delområde och berörd sektion väg-/järnvägsplan	Tillåten markanvändning för berörd del av detaljplanen <sup>1</sup>	Typ av markanspråk <sup>2</sup>	Överensstämmer med väg-/järnvägsplan? <sup>3</sup> (-/ja/nej)	Mindre avvikelse som inte motverkar planens syfte? <sup>4</sup> (-/ja/nej)	Ändra/upphäva detaljplan? <sup>5</sup> (ja/nej)
			7ab 337+100 – 337+400	Mark för bostadsändamål, Mark som ej får bebyggas	Tillfällig nyttjanderätt	-	-	
			7ac 337+300	Mark för bostadsändamål	Tillfällig nyttjanderätt	-	-	
			7ad 336+900 – 337+200	Allmän plats, park, plantering	Tillfällig nyttjanderätt	-	-	
			7ae 337+100	Allmän plats, park, plantering	Tillfällig nyttjanderätt	-	-	
			7af 336+900 – 337+200	Allmän plats, gata, torg	Tillfällig nyttjanderätt	-	-	

Nr	Namn	Beteckning	Delområde och berörd sektion väg-/järnvägsplan	Tillåten markanvändning för berörd del av detaljplanen <sup>1</sup>	Typ av markanspråk <sup>2</sup>	Överensstämmer med väg-/järnvägsplan? <sup>3</sup> (-/ja/nej)	Mindre avvikelse som inte motverkar planens syfte? <sup>4</sup> (-/ja/nej)	Ändra/upphäva detaljplan? <sup>5</sup> (ja/nej)
			7ag 336+800 – 337+000	Allmän plats, gata, torg	Tillfällig nyttjanderätt	-	-	
			7ah 336+800 – 337+100	Allmän plats, park, plantering	Tillfällig nyttjanderätt	-	-	
			7ai 336+800 – 337+000	Allmän plats, park, plantering	Tillfällig nyttjanderätt	-	-	
			7aj 336+700 – 336+900	Mark för industriändamål, Mark som ej får bebyggas	Tillfällig nyttjanderätt	-	-	
			7ak 336+700 – 336+800	Mark för industriändamål	Tillfällig nyttjanderätt	-	-	

Nr	Namn	Beteckning	Delområde och berörd sektion väg-/järnvägsplan	Tillåten markanvändning för berörd del av detaljplanen <sup>1</sup>	Typ av markanspråk <sup>2</sup>	Överensstämmer med väg-/järnvägsplan? <sup>3</sup> (-/ja/nej)	Mindre avvikelse som inte motverkar planens syfte? <sup>4</sup> (-/ja/nej)	Ändra/upphäva detaljplan? <sup>5</sup> (ja/nej)
			7al 336+400 – 336+800	Mark för industriändamål	Tillfällig nyttjanderätt	-	-	
			7am 336+300 – 336+900	Allmän plats, park, plantering	Tillfällig nyttjanderätt	-	-	
			7an 336+900 - 337+100	Mark för bostadsändamål (slutet byggnads-sätt) Mark som ej får bebyggas	Tillfällig nyttjanderätt	-	-	
			7ao 336+900 – 337+100	Allmän plats, park, plantering	Tillfällig nyttjanderätt	-	-	
			7ap 337+000	Allmän plats, gata, torg	Tillfällig nyttjanderätt	-	-	



Nr	Namn	Beteckning	Delområde och berörd sektion väg-/järnvägsplan	Tillåten markanvändning för berörd del av detaljplanen <sup>1</sup>	Typ av markanspråk <sup>2</sup>	Överensstämmer med väg-/järnvägsplan? <sup>3</sup> (-/ja/nej)	Mindre avvikelse som inte motverkar planens syfte? <sup>4</sup> (-/ja/nej)	Ändra/upphäva detaljplan? <sup>5</sup> (ja/nej)
			7aq 337+000 – 337+100	Allmän plats, gata, torg	Tillfällig nyttjanderätt	-	-	
			7ar 336+000 – 337+200	Allmän plats, park, plantering	Tillfällig nyttjanderätt	-	-	
			7as 337+100 – 337+400	Allmän plats, gata, torg	Tillfällig nyttjanderätt	-	-	
			7at 337+100 – 337+400	Allmän plats, park, plantering	Tillfällig nyttjanderätt	-	-	
			7au 337+200 – 337+400	Mark för bostadsändamål,	Tillfällig nyttjanderätt	-	-	

Nr	Namn	Beteckning	Delområde och berörd sektion väg-/järnvägsplan	Tillåten markanvändning för berörd del av detaljplanen <sup>1</sup>	Typ av markanspråk <sup>2</sup>	Överensstämmer med väg-/järnvägsplan? <sup>3</sup> (-/ja/nej)	Mindre avvikelse som inte motverkar planens syfte? <sup>4</sup> (-/ja/nej)	Ändra/upphäva detaljplan? <sup>5</sup> (ja/nej)
			7av 337+300 – 337+500	Allmän plats, park, plantering	Tillfällig nyttjanderätt	-	-	
			7aw 337+200 – 337+400	Mark för bostadsändamål	Tillfällig nyttjanderätt	-	-	
			7ax 337+200 – 337+300	Mark för bostadsändamål, Mark som ej får bebyggas	Tillfällig nyttjanderätt	-	-	
			7ay 337+200 – 337+300	Allmän plats, gata, torg	Tillfällig nyttjanderätt	-	-	
			7az 337+200 – 337+300	Mark för bostadsändamål,	Tillfällig nyttjanderätt	-	-	

Nr	Namn	Beteckning	Delområde och berörd sektion väg-/järnvägsplan	Tillåten markanvändning för berörd del av detaljplanen <sup>1</sup>	Typ av markanspråk <sup>2</sup>	Överensstämmer med väg-/järnvägsplan? <sup>3</sup> (-/ja/nej)	Mindre avvikelse som inte motverkar planens syfte? <sup>4</sup> (-/ja/nej)	Ändra/upphäva detaljplan? <sup>5</sup> (ja/nej)
				Mark som ej får bebyggas				
			7aå 336+800 – 337+300	Mark för allmänt ändamål	Tillfällig nyttjanderätt	-	-	
			7aä 336+900 – 337+000	Mark för allmänt ändamål	Äganderätt	Nej	Nej	Ja
			7aö 336+900 – 337+000	Mark för bostadsändamål, Mark som ej får bebyggas	Äganderätt	Nej	Nej	Ja
			7aaa 336+900 – 337+100	Allmän plats, gata, torg	Äganderätt	Nej	Nej	Ja

Nr	Namn	Beteckning	Delområde och berörd sektion väg-/järnvägsplan	Tillåten markanvändning för berörd del av detaljplanen <sup>1</sup>	Typ av markanspråk <sup>2</sup>	Överensstämmer med väg-/järnvägsplan? <sup>3</sup> (-/ja/nej)	Mindre avvikelse som inte motverkar planens syfte? <sup>4</sup> (-/ja/nej)	Ändra/upphäva detaljplan? <sup>5</sup> (ja/nej)
			7aab 336+900 – 337+100	Allmän plats, park, plantering	Äganderätt	Nej	Nej	Ja
			7aac 336+900 – 338+000	Allmän plats, park, plantering	Äganderätt	Nej	Nej	Ja
			7aad 337+100 – 337+300	Mark för bostadsändamål	Äganderätt	Nej	Nej	Ja
			7aae 337+200 – 337+300	Mark för bostadsändamål	Äganderätt	Nej	Nej	Ja
			7aaf 337+300 – 337+400	Mark för bostadsändamål	Äganderätt	Nej	Nej	Ja

Nr	Namn	Beteckning	Delområde och berörd sektion väg-/järnvägsplan	Tillåten markanvändning för berörd del av detaljplanen <sup>1</sup>	Typ av markanspråk <sup>2</sup>	Överensstämmer med väg-/järnvägsplan? <sup>3</sup> (-/ja/nej)	Mindre avvikelse som inte motverkar planens syfte? <sup>4</sup> (-/ja/nej)	Ändra/upphäva detaljplan? <sup>5</sup> (ja/nej)
			7aag 337+300 – 337+400	Mark för bostadsändamål	Äganderätt	Nej	Nej	Ja
			7aah 337+200 – 337+400	Mark för bostadsändamål, Mark som ej får bebyggas	Äganderätt	Nej	Nej	Ja
			7aai 337+300 – 337+400	Allmän plats, park, plantering	Äganderätt	Nej	Nej	Ja
			7aaj 337+300 – 337+400	Allmän plats, gata, torg	Äganderätt	Nej	Nej	Ja
			7aak 337+300 –	Mark för bostadsändamål,	Äganderätt	Nej	Nej	Ja

Nr	Namn	Beteckning	Delområde och berörd sektion väg-/järnvägsplan	Tillåten markanvändning för berörd del av detaljplanen <sup>1</sup>	Typ av markanspråk <sup>2</sup>	Överensstämmer med väg-/järnvägsplan? <sup>3</sup> (-/ja/nej)	Mindre avvikelse som inte motverkar planens syfte? <sup>4</sup> (-/ja/nej)	Ändra/upphäva detaljplan? <sup>5</sup> (ja/nej)
			337+400	Mark som ej får bebyggas				
			7aal 337+300 – 337+400	Mark för bostadsändamål,	Äganderätt	Nej	Nej	Ja
			7aam 337+300 – 337+500	Allmän plats, park, plantering	Äganderätt	Nej	Nej	Ja
			7aan 336+600 – 337+000	Allmän plats, park, plantering	Äganderätt	Nej	Nej	Ja
			7aao 336+600 – 337+000	Allmän plats, park, plantering	Äganderätt	Nej	Nej	Ja

Nr	Namn	Beteckning	Delområde och berörd sektion väg-/järnvägsplan	Tillåten markanvändning för berörd del av detaljplanen <sup>1</sup>	Typ av markanspråk <sup>2</sup>	Överensstämmer med väg-/järnvägsplan? <sup>3</sup> (-/ja/nej)	Mindre avvikelse som inte motverkar planens syfte? <sup>4</sup> (-/ja/nej)	Ändra/upphäva detaljplan? <sup>5</sup> (ja/nej)
			7aap 336+400 – 336+800	Mark för allmänt ändamål	Äganderätt	Nej	Nej	Ja
			7aaq 336+700 – 336+900	Allmän plats, park, plantering	Äganderätt	Nej	Nej	Ja
			7aar 336+800 – 336+900	Allmän plats, park, plantering	Äganderätt	Nej	Nej	Ja
			7aas 336+200 – 336+500	Allmän plats, park, plantering	Äganderätt	Nej	Nej	Ja
			7aat 336+900 – 337+000	Mark för bostadsändamål (slutet byggnads-sätt)	Servitutsrätt	Nej	Nej	Ja

Nr	Namn	Beteckning	Delområde och berörd sektion väg-/järnvägsplan	Tillåten markanvändning för berörd del av detaljplanen <sup>1</sup>	Typ av markanspråk <sup>2</sup>	Överensstämmer med väg-/järnvägsplan? <sup>3</sup> (-/ja/nej)	Mindre avvikelse som inte motverkar planens syfte? <sup>4</sup> (-/ja/nej)	Ändra/upphäva detaljplan? <sup>5</sup> (ja/nej)
			7aat 336+800 – 336+900	Mark för bostadsändamål (slutet byggnads-sätt)	Servitutsrätt	Nej	Nej	Ja
			7aav 336+800 – 337+000	Allmän plats, gata, torg	Servitutsrätt	Ja	-	
			7aaw 336+900 – 337+000	Allmän plats, park, plantering	Servitutsrätt	Nej	Nej	Ja
			7aax 336+800 – 337+000	Mark för bostadsändamål, Mark som ej får bebyggas	Servitutsrätt	Nej	Nej	Ja
			7aay 336+900 – 337+000	Allmän plats, park, plantering	Servitutsrätt	Nej	Nej	Ja



Nr	Namn	Beteckning	Delområde och berörd sektion väg-/järnvägsplan	Tillåten markanvändning för berörd del av detaljplanen <sup>1</sup>	Typ av markanspråk <sup>2</sup>	Överensstämmer med väg-/järnvägsplan? <sup>3</sup> (-/ja/nej)	Mindre avvikelse som inte motverkar planens syfte? <sup>4</sup> (-/ja/nej)	Ändra/upphäva detaljplan? <sup>5</sup> (ja/nej)
			- 336+300 – 338+000	Järnvägsändamål  Järnvägsområde varunder får framdragas gatutrafik	Befintlig järnvägsmark	Ja	-	
8	Byggnadsplan för delar av byarna Nolby, Kvisleby och dingersjö  ”Stockviksplanen”	2281K-NJU-5	8a 338+500 – 338+700	Allmän plats, Gata, Torg	Tillfällig nyttjanderätt	-	-	
8b 338+300 – 338+400			Mark för bostadsändamål (Öppet Byggnadssätt)	Tillfällig nyttjanderätt	-	-		
8c 338+400 – 338+500			Mark för bostadsändamål (Öppet Byggnadssätt)	Tillfällig nyttjanderätt	-	-		

Nr	Namn	Beteckning	Delområde och berörd sektion väg-/järnvägsplan	Tillåten markanvändning för berörd del av detaljplanen <sup>1</sup>	Typ av markanspråk <sup>2</sup>	Överensstämmer med väg-/järnvägsplan? <sup>3</sup> (-/ja/nej)	Mindre avvikelse som inte motverkar planens syfte? <sup>4</sup> (-/ja/nej)	Ändra/upphäva detaljplan? <sup>5</sup> (ja/nej)
			8i 338+300 – 338+500	Mark för bostadsändamål (Öppet Byggnadssätt)  Mark som ej får bebyggas	Tillfällig nyttjanderätt	-	-	
			8j 338+300 – 338+500	Allmän plats, Gata, Torg	Tillfällig nyttjanderätt	-	-	
			8k 338+300 – 338+500	Mark för bostadsändamål (Öppet Byggnadssätt)	Tillfällig nyttjanderätt	-	-	

Nr	Namn	Beteckning	Delområde och berörd sektion väg-/järnvägsplan	Tillåten markanvändning för berörd del av detaljplanen <sup>1</sup>	Typ av markanspråk <sup>2</sup>	Överensstämmer med väg-/järnvägsplan? <sup>3</sup> (-/ja/nej)	Mindre avvikelse som inte motverkar planens syfte? <sup>4</sup> (-/ja/nej)	Ändra/upphäva detaljplan? <sup>5</sup> (ja/nej)
			8l 338+300 – 338+500	Mark för bostadsändamål (Öppet Byggnadssätt)  Mark som ej får bebyggas	Tillfällig nyttjanderätt	-	-	
			8d 338+500 – 338+700	Allmän plats, Gata, Torg	Äganderätt	Nej	Nej	Ja
			8e 338+300 – 338+400		Äganderätt	Nej	Nej	Ja
			8f 338+300 – 338+400	Mark för bostadsändamål (Öppet Byggnadssätt), Mark som ej får bebyggas	Äganderätt	Nej	Nej	Ja

Nr	Namn	Beteckning	Delområde och berörd sektion väg-/järnvägsplan	Tillåten markanvändning för berörd del av detaljplanen <sup>1</sup>	Typ av markanspråk <sup>2</sup>	Överensstämmer med väg-/järnvägsplan? <sup>3</sup> (-/ja/nej)	Mindre avvikelse som inte motverkar planens syfte? <sup>4</sup> (-/ja/nej)	Ändra/upphäva detaljplan? <sup>5</sup> (ja/nej)
			8g 338+400 – 338+500	Mark för bostadsändamål (Öppet Byggnads-sätt), Mark som ej får bebyggas	Äganderätt	Nej	Nej	Ja
			8h 338+300 – 338+500	Mark för bostadsändamål (Öppet Byggnads-sätt)	Äganderätt	Nej	Nej	Ja
			- 338+300 – 338+900	Mark för järnvägsändamål  Område, som skall hållas tillgängligt för allmän gatutrafik	Befintlig järnvägsmark	Ja	-	

Nr	Namn	Beteckning	Delområde och berörd sektion väg-/järnvägsplan	Tillåten markanvändning för berörd del av detaljplanen <sup>1</sup>	Typ av markanspråk <sup>2</sup>	Överensstämmer med väg-/järnvägsplan? <sup>3</sup> (-/ja/nej)	Mindre avvikelse som inte motverkar planens syfte? <sup>4</sup> (-/ja/nej)	Ändra/upphäva detaljplan? <sup>5</sup> (ja/nej)
9	Stadsplan för Stockvik 2:1 m fl	2281K-NJU-413	9a 339+600 – 339+700	Allmän plats, Planerat skyddsområde  Tillgänglig för allmän järnvägs- trafik	Tillfällig nyttjanderätt	-	-	
			9b 339+600 – 339+700	Allmän plats, Planerat skyddsområde	Tillfällig nyttjanderätt	-	-	
			9c 339+600 – 339+700	Allmän plats, Planerat skyddsområde	Tillfällig nyttjanderätt	-	-	

Nr	Namn	Beteckning	Delområde och berörd sektion väg-/järnvägsplan	Tillåten markanvändning för berörd del av detaljplanen <sup>1</sup>	Typ av markanspråk <sup>2</sup>	Överensstämmer med väg-/järnvägsplan? <sup>3</sup> (-/ja/nej)	Mindre avvikelse som inte motverkar planens syfte? <sup>4</sup> (-/ja/nej)	Ändra/upphäva detaljplan? <sup>5</sup> (ja/nej)
			9d 339+500 – 339+600	Allmän plats, Planerat skyddsområde  Högspännings- ledning	Tillfällig nyttjanderätt	-	-	
			9e 339+500 – 339+600	Allmän plats, Planerat skyddsområde  Högspännings- ledning	Tillfällig nyttjanderätt	-	-	
			9f 339+500 – 339+600	Allmän plats, Planerat skyddsområde  Högspännings- ledning	Tillfällig nyttjanderätt	-	-	

Nr	Namn	Beteckning	Delområde och berörd sektion väg-/järnvägsplan	Tillåten markanvändning för berörd del av detaljplanen <sup>1</sup>	Typ av markanspråk <sup>2</sup>	Överensstämmer med väg-/järnvägsplan? <sup>3</sup> (-/ja/nej)	Mindre avvikelse som inte motverkar planens syfte? <sup>4</sup> (-/ja/nej)	Ändra/upphäva detaljplan? <sup>5</sup> (ja/nej)
			9g 339+500 – 339+700	Specialområde, Gatutrafik	Tillfällig nyttjanderätt	-	-	
			9h 339+400 – 339+600	Specialområde, Transformator- station	Tillfällig nyttjanderätt	-	-	
			9i 339+400 – 339+800	Allmän plats, Planerat skyddsområde  Tillgängligt för allmän gatutrafik	Tillfällig nyttjanderätt	-	-	
			9j 339+400 – 339+500	Allmän plats, Planerat skyddsområde	Tillfällig nyttjanderätt	-	-	

Nr	Namn	Beteckning	Delområde och berörd sektion väg-/järnvägsplan	Tillåten markanvändning för berörd del av detaljplanen <sup>1</sup>	Typ av markanspråk <sup>2</sup>	Överensstämmer med väg-/järnvägsplan? <sup>3</sup> (-/ja/nej)	Mindre avvikelse som inte motverkar planens syfte? <sup>4</sup> (-/ja/nej)	Ändra/upphäva detaljplan? <sup>5</sup> (ja/nej)
			9k 339+400 – 339+500	Allmän plats, Planerat skyddsområde  Högspännings- ledning	Tillfällig nyttjanderätt	-	-	
			9l 339+500 – 339+700	Allmän plats, Planerat skyddsområde	Tillfällig nyttjanderätt	-	-	
			9m 339+300 – 339+500	Planerat skyddsområde som undantagsvis får bebyggas	Tillfällig nyttjanderätt	-	-	
			9n 339+300 – 339+400	Allmän plats, Planerat skyddsområde	Tillfällig nyttjanderätt	-	-	



Nr	Namn	Beteckning	Delområde och berörd sektion väg-/järnvägsplan	Tillåten markanvändning för berörd del av detaljplanen <sup>1</sup>	Typ av markanspråk <sup>2</sup>	Överensstämmer med väg-/järnvägsplan? <sup>3</sup> (-/ja/nej)	Mindre avvikelse som inte motverkar planens syfte? <sup>4</sup> (-/ja/nej)	Ändra/upphäva detaljplan? <sup>5</sup> (ja/nej)
			9o 339+200 – 339+300	Allmän plats, Planerat skyddsområde  Tillgänglig för allmän järnvägs- trafik	Tillfällig nyttjanderätt	-	-	
			9p 339+500 – 339+700	Allmän plats, Planerat skyddsområde  u-område  Högspännings- ledning	Tillfällig nyttjanderätt	-	-	
			9q 339+400 – 339+600	Specialområde, Transformator- station	Tillfällig nyttjanderätt	-	-	

Nr	Namn	Beteckning	Delområde och berörd sektion väg-/järnvägsplan	Tillåten markanvändning för berörd del av detaljplanen <sup>1</sup>	Typ av markanspråk <sup>2</sup>	Överensstämmer med väg-/järnvägsplan? <sup>3</sup> (-/ja/nej)	Mindre avvikelse som inte motverkar planens syfte? <sup>4</sup> (-/ja/nej)	Ändra/upphäva detaljplan? <sup>5</sup> (ja/nej)
			9r 339+500 – 339+600	Allmän plats, Planerat skyddsområde	Tillfällig nyttjanderätt	-	-	
			9s 339+400 – 339+600	Allmän plats, Planerat skyddsområde  u-område  Högspännings- ledning	Tillfällig nyttjanderätt	-	-	
			9t 339+300 – 339+400	Allmän plats, Planerat skyddsområde  Allmän gång- och cykeltrafik Industriella ledning	Tillfällig nyttjanderätt	-	-	

Nr	Namn	Beteckning	Delområde och berörd sektion väg-/järnvägsplan	Tillåten markanvändning för berörd del av detaljplanen <sup>1</sup>	Typ av markanspråk <sup>2</sup>	Överensstämmer med väg-/järnvägsplan? <sup>3</sup> (-/ja/nej)	Mindre avvikelse som inte motverkar planens syfte? <sup>4</sup> (-/ja/nej)	Ändra/upphäva detaljplan? <sup>5</sup> (ja/nej)
			9u 339+200 – 339+300	Allmän plats, Planerat skyddsområde  Tillgänglig för allmän järnvägs- trafik	Tillfällig nyttjanderätt	-	-	
			9v 339+300	Allmän plats, Planerat skyddsområde  u-område	Tillfällig nyttjanderätt	-	-	
			9w 669+100 – 339+300	Allmän plats, Planerat skyddsområde	Tillfällig nyttjanderätt	-	-	
			9x 339+200 – 339+300	Allmän plats, Planerat skyddsområde	Tillfällig nyttjanderätt	-	-	

Nr	Namn	Beteckning	Delområde och berörd sektion väg-/järnvägsplan	Tillåten markanvändning för berörd del av detaljplanen <sup>1</sup>	Typ av markanspråk <sup>2</sup>	Överensstämmer med väg-/järnvägsplan? <sup>3</sup> (-/ja/nej)	Mindre avvikelse som inte motverkar planens syfte? <sup>4</sup> (-/ja/nej)	Ändra/upphäva detaljplan? <sup>5</sup> (ja/nej)
			9y 338+700 – 339+300	Allmän plats, Planerat skyddsområde	Tillfällig nyttjanderätt	-	-	
			9z 339+300 – 339+600	Allmän plats, Planerat skyddsområde  u-område  Högspännings- ledning	Tillfällig nyttjanderätt	-	-	
			9å 339+100	Byggnadskvarter, Industri	Tillfällig nyttjanderätt	-	-	
			9ä 339+100 – 339+200	Planerat skyddsområde som undantagsvis får bebyggas	Tillfällig nyttjanderätt	-	-	

Nr	Namn	Beteckning	Delområde och berörd sektion väg-/järnvägsplan	Tillåten markanvändning för berörd del av detaljplanen <sup>1</sup>	Typ av markanspråk <sup>2</sup>	Överensstämmer med väg-/järnvägsplan? <sup>3</sup> (-/ja/nej)	Mindre avvikelse som inte motverkar planens syfte? <sup>4</sup> (-/ja/nej)	Ändra/upphäva detaljplan? <sup>5</sup> (ja/nej)
			9ö 339+800 – 339+200	Allmän plats, Planerat skyddsområde  u-område  Högspännings- ledning	Tillfällig nyttjanderätt	-	-	
			9aa 338+700 – 339+100	Allmän plats, Planerat skyddsområde	Tillfällig nyttjanderätt	-	-	
			9ab 338+700 – 339+100	Allmän plats, Planerat skyddsområde	Tillfällig nyttjanderätt	-	-	

Nr	Namn	Beteckning	Delområde och berörd sektion väg-/järnvägsplan	Tillåten markanvändning för berörd del av detaljplanen <sup>1</sup>	Typ av markanspråk <sup>2</sup>	Överensstämmer med väg-/järnvägsplan? <sup>3</sup> (-/ja/nej)	Mindre avvikelse som inte motverkar planens syfte? <sup>4</sup> (-/ja/nej)	Ändra/upphäva detaljplan? <sup>5</sup> (ja/nej)
			9ac 338+700 – 338+800	Allmän plats, Planerat skyddsområde	Tillfällig nyttjanderätt	-	-	
			9aa1 340+100 – 340+200	Allmän plats, Planerat skyddsområde	Tillfällig nyttjanderätt	-	-	
			9ab1 340+100 – 340+200	Allmän plats, Gata eller torg	Tillfällig nyttjanderätt	-	-	
			9ac1 340+200 – 340+400	Allmän plats, Planerat skyddsområde	Tillfällig nyttjanderätt	-	-	
			9ad 340+400 – 340+500	Allmän plats, Planerat skyddsområde	Tillfällig nyttjanderätt	-	-	

Nr	Namn	Beteckning	Delområde och berörd sektion väg-/järnvägsplan	Tillåten markanvändning för berörd del av detaljplanen <sup>1</sup>	Typ av markanspråk <sup>2</sup>	Överensstämmer med väg-/järnvägsplan? <sup>3</sup> (-/ja/nej)	Mindre avvikelse som inte motverkar planens syfte? <sup>4</sup> (-/ja/nej)	Ändra/upphäva detaljplan? <sup>5</sup> (ja/nej)
			9ae 340+400 – 340+500	Allmän plats, Gata eller torg	Tillfällig nyttjanderätt	-	-	
			9af 340+200 – 340+500	Specialområden, Idrottsområde	Tillfällig nyttjanderätt	-	-	
			9ag 340+200 – 340+400	Allmän plats, Gata eller torg	Tillfällig nyttjanderätt	-	-	
			9ah 340+300 – 340+500	Byggnadskvarter, Småindustri	Tillfällig nyttjanderätt	-	-	
			9ai 340+300 – 340+500	Byggnadskvarter, Småindustri	Tillfällig nyttjanderätt	-	-	

Nr	Namn	Beteckning	Delområde och berörd sektion väg-/järnvägsplan	Tillåten markanvändning för berörd del av detaljplanen <sup>1</sup>	Typ av markanspråk <sup>2</sup>	Överensstämmer med väg-/järnvägsplan? <sup>3</sup> (-/ja/nej)	Mindre avvikelse som inte motverkar planens syfte? <sup>4</sup> (-/ja/nej)	Ändra/upphäva detaljplan? <sup>5</sup> (ja/nej)
			9aai 340+300 – 340+400	Byggnadskvarter, Småindustri	Tillfällig nyttjanderätt	-	-	
			9aaj 340+000 – 340+200	Allmän plats, Planerat skyddsområde	Tillfällig nyttjanderätt	-	-	
			9aah 340+300 – 340+400	Byggnadskvarter, Småindustri	Tillfällig nyttjanderätt	-	-	
			9aj 338+700 – 390+300	Allmän plats, Planerat skyddsområde	Äganderätt	Nej	Nej	Ja



Nr	Namn	Beteckning	Delområde och berörd sektion väg-/järnvägsplan	Tillåten markanvändning för berörd del av detaljplanen <sup>1</sup>	Typ av markanspråk <sup>2</sup>	Överensstämmer med väg-/järnvägsplan? <sup>3</sup> (-/ja/nej)	Mindre avvikelse som inte motverkar planens syfte? <sup>4</sup> (-/ja/nej)	Ändra/upphäva detaljplan? <sup>5</sup> (ja/nej)
			9am 339+200 – 339+400	Allmän plats, Planerat skyddsområde	Äganderätt	Nej	Nej	Ja
			9an 339+200 – 339+300	Allmän plats, Planerat skyddsområde  u-område	Äganderätt	Nej	Nej	Ja
			9ao 339+300 – 339+400	Allmän plats, Planerat skyddsområde  Allmän gång- och cykeltrafik Industriella ledning	Äganderätt	Nej	Nej	Ja
			9ap 339+300 – 339+500	Allmän plats, Planerat skyddsområde	Äganderätt	Nej	Nej	Ja

Nr	Namn	Beteckning	Delområde och berörd sektion väg-/järnvägsplan	Tillåten markanvändning för berörd del av detaljplanen <sup>1</sup>	Typ av markanspråk <sup>2</sup>	Överensstämmer med väg-/järnvägsplan? <sup>3</sup> (-/ja/nej)	Mindre avvikelse som inte motverkar planens syfte? <sup>4</sup> (-/ja/nej)	Ändra/upphäva detaljplan? <sup>5</sup> (ja/nej)
			9aq 339+400 – 339+500	Allmän plats, Planerat skyddsområde	Äganderätt	Nej	Nej	Ja
			9ar 339+400 - 339+600	Specialområde, Transformator- station	Äganderätt	Nej	Nej	Ja
			9as 339+500 – 339+700	Allmän plats, Planerat skyddsområde  Allmän gång- och cykeltrafik	Äganderätt	Nej	Nej	Ja
			9at 339+100 – 339+200	Allmän plats, Planerat skyddsområde	Servitutsrätt	Ja	-	

Nr	Namn	Beteckning	Delområde och berörd sektion väg-/järnvägsplan	Tillåten markanvändning för berörd del av detaljplanen <sup>1</sup>	Typ av markanspråk <sup>2</sup>	Överensstämmer med väg-/järnvägsplan? <sup>3</sup> (-/ja/nej)	Mindre avvikelse som inte motverkar planens syfte? <sup>4</sup> (-/ja/nej)	Ändra/upphäva detaljplan? <sup>5</sup> (ja/nej)
			9au 339+100 – 339+200	Planerat skyddsområde som undantagsvis får bebyggas	Servitutsrätt	Ja	-	
			9av 339+100 – 339+200	Allmän plats, Planerat skyddsområde	Servitutsrätt	Ja	-	
			9aw 339+100 – 339+200	Allmän plats, Planerat skyddsområde	Servitutsrätt	Ja	-	
			9az 339+100 – 339+200	Byggnadskvarter, Industri	Servitutsrätt	Ja	-	
			9aå 339+100 – 339+200	Allmän plats, Planerat skyddsområde	Servitutsrätt	Ja	-	

Nr	Namn	Beteckning	Delområde och berörd sektion väg-/järnvägsplan	Tillåten markanvändning för berörd del av detaljplanen <sup>1</sup>	Typ av markanspråk <sup>2</sup>	Överensstämmer med väg-/järnvägsplan? <sup>3</sup> (-/ja/nej)	Mindre avvikelse som inte motverkar planens syfte? <sup>4</sup> (-/ja/nej)	Ändra/upphäva detaljplan? <sup>5</sup> (ja/nej)
			9aä 339+100 – 339+200	Allmän plats, Planerat skyddsområde	Servitutsrätt	Ja	-	
			9aö 339+100 – 339+200	Allmän plats, Planerat skyddsområde	Servitutsrätt	Ja	-	
			9aaa 340+200 – 340+300	Allmän plats, Gata eller torg	Servitutsrätt	Ja	-	
			9aab 340+200 – 340+300	Allmän plats, Planerat skyddsområde	Servitutsrätt	Ja	-	
			9aac 340+300	Byggnadskvarter, Småindustri	Servitutsrätt	Ja	-	

Nr	Namn	Beteckning	Delområde och berörd sektion väg-/järnvägsplan	Tillåten markanvändning för berörd del av detaljplanen <sup>1</sup>	Typ av markanspråk <sup>2</sup>	Överensstämmer med väg-/järnvägsplan? <sup>3</sup> (-/ja/nej)	Mindre avvikelse som inte motverkar planens syfte? <sup>4</sup> (-/ja/nej)	Ändra/upphäva detaljplan? <sup>5</sup> (ja/nej)
			9aad 340+400 – 340+500	Specialområde, Idrottsanläggning	Servitutsrätt	Ja	-	
			9aae 340+300 – 340+400	Allmän plats, Planerat skyddsområde	Servitutsrätt	Ja	-	
			9aaf 340+300 – 340+400	Allmän plats, Gata eller torg	Servitutsrätt	Ja	-	
			9aag 340+300 – 340+400	Byggnadskvarter, Småindustri	Servitutsrätt	Ja	-	
			- 339+000 – 339+700	Specialområde, Järnvägsändamål u-område	Befintlig järnvägsmark	Ja	-	

Nr	Namn	Beteckning	Delområde och berörd sektion väg-/järnvägsplan	Tillåten markanvändning för berörd del av detaljplanen <sup>1</sup>	Typ av markanspråk <sup>2</sup>	Överensstämmer med väg-/järnvägsplan? <sup>3</sup> (-/ja/nej)	Mindre avvikelse som inte motverkar planens syfte? <sup>4</sup> (-/ja/nej)	Ändra/upphäva detaljplan? <sup>5</sup> (ja/nej)
				Mark tillgängligt för evakueringsväg				
10	Detaljplan för ombyggnation av Tellusvägen	2281K-DP-362	10a 341+100	Allmänna platser, Natur	Tillfällig nyttjanderätt	-	-	
			10b 341+000	Allmänna platser, Natur	Tillfällig nyttjanderätt	-	-	
11	Stadsplan för Övre Bredsand	2281K-NJU-72	11a 341+000	Allmän plats, Gata eller torg	Tillfällig nyttjanderätt	-	-	
12	Detaljplan för GC-bro	2281K-DP-392	12a 341+400 – 341 +500	Allmänna platser, GC-Bro/Väg	Tillfällig nyttjanderätt	-	-	

Nr	Namn	Beteckning	Delområde och berörd sektion väg-/järnvägsplan	Tillåten markanvändning för berörd del av detaljplanen <sup>1</sup>	Typ av markanspråk <sup>2</sup>	Överensstämmer med väg-/järnvägsplan? <sup>3</sup> (-/ja/nej)	Mindre avvikelse som inte motverkar planens syfte? <sup>4</sup> (-/ja/nej)	Ändra/upphäva detaljplan? <sup>5</sup> (ja/nej)
	över ny E4, OKB och Kustvägen Dingersjö 2:116 m fl		12b 341+400 – 341 +500	Allmänna platser, GC-Bro/Väg	Tillfällig nyttjanderätt	-	-	
			12c 341+400 – 341 +500	Allmänna platser, GC-Bro/Väg	Tillfällig nyttjanderätt	-	-	
			12d 341+400 – 341 +500	Allmänna platser, GC-Bro/Väg	Äganderätt	Nej	Nej	Ja
			- 339+000 – 339+700	Kvartersmark, Järnvägstrafik under gång- och cykelbro	Befintlig järnvägsmark	Ja	-	
13	Detaljplan för ett	2281K-DP-382	13a 334+700 – 334+900	Allmän plats, Skydd	Tillfällig nyttjanderätt	-	-	

Nr	Namn	Beteckning	Delområde och berörd sektion väg-/järnvägsplan	Tillåten markanvändning för berörd del av detaljplanen <sup>1</sup>	Typ av markanspråk <sup>2</sup>	Överensstämmer med väg-/järnvägsplan? <sup>3</sup> (-/ja/nej)	Mindre avvikelse som inte motverkar planens syfte? <sup>4</sup> (-/ja/nej)	Ändra/upphäva detaljplan? <sup>5</sup> (ja/nej)
	område söder om Folkets-hus fler-bostads-hus Nolby 5:9 m.fl.		13b	Allmän plats, Skydd	Vägrätt	Nej	Nej	Ja
			13c 334+700 – 334+800	Allmän plats, Natur, våtmark	Vägrätt	Nej	Nej	Ja
	Tomt-in-delnings bestämmelser Brinken	2281-P79/0813/1	335+000 – 335+300			Nej	Nej	Ja
	Tomt-in-delnings bestämm	2281K-NJU-197	335+000 – 335+300			Nej	Nej	Ja



Nr	Namn	Beteckning	Delområde och berörd sektion väg-/järnvägsplan	Tillåten markanvändning för berörd del av detaljplanen <sup>1</sup>	Typ av markanspråk <sup>2</sup>	Överensstämmer med väg-/järnvägsplan? <sup>3</sup> (-/ja/nej)	Mindre avvikelse som inte motverkar planens syfte? <sup>4</sup> (-/ja/nej)	Ändra/upphäva detaljplan? <sup>5</sup> (ja/nej)
	melser Kv Brinken							

- 1) Behöver ej redovisas om detaljplanen avses ändras eller upphävas.
- 2) Anges som vägrätt, inskränkt vägrätt, äganderätt, servitut, eller tillfällig nyttjanderätt. Om tillfällig nyttjanderätt så redovisas kompletterande uppgifter i tabell 4.
- 3) Endast vid permanenta intrång. Om ja redovisas kompletterande uppgifter i tabell 1.
- 4) Endast vid permanenta intrång. Om ja redovisas kompletterande uppgifter i tabell 2.
- 5) Om ja redovisas kompletterande uppgifter i tabell 3.

Tabell 1. Kompletterande uppgifter vid överensstämmelse

Nr	Delområde och ianspråktagen areal	Tillåten markanvändning för berörd del av detaljplanen	Detaljplanens syfte (en redogörelse per detaljplan)	Motiv till överensstämmelse	Yttrande inhämtat från byggnadsnämnden (ja/nej)
1	1aj 22 m <sup>2</sup>	Allmänna platser, Lokalgata	Att huvudsakligen bekräfta befintliga förhållanden för bebyggelse och vägnät.	I järnvägsplanen ska området användas för ändamål väg. Vilket överensstämmer med användningsområdet i planen.	
	1al 6 m <sup>2</sup>	Allmänna platser, Lokalgata		Se motivering ovan.	
	1an 142 m <sup>2</sup>	Allmänna platser, Huvudgata		Se motivering ovan.	
	-	Kvartersmark, Järnvägstrafik		Mark som ägs av Trafikverket och som fortsatt ska användas för järnvägsändamål efter genomförd järnvägsplan.	
3	3x 51 m <sup>2</sup>	Specialområden, Järnvägsändamål	Att bekräfta befintliga förhållanden och möjliggöra bebyggelse samt tillskapa vägnät.	Området är planlagt för järnväg.	
	-	Specialområden, Järnvägsändamål		Mark som ägs av Trafikverket och som fortsatt ska användas för järnvägsändamål efter genomförd järnvägsplan.	

Nr	Delområde och ianspråktagen areal	Tillåten markanvändning för berörd del av detaljplanen	Detaljplanens syfte (en redogörelse per detaljplan)	Motiv till överensstämmelse	Yttrande inhämtat från byggnadsnämnden (ja/nej)
7	7aav 592 m <sup>2</sup>	Allmän plats, gata, torg	Att bekräfta befintliga förhållanden och möjliggöra bebyggelse samt tillskapa vägnät.	I järnvägsplanen ska området användas för ändamål väg. Vilket överensstämmer med användningsområdet i planen.	
	-	Järnvägsändamål  Järnvägsområde varunder får framdragas gatutrafik		Mark som ägs av Trafikverket och som fortsatt ska användas för järnvägsändamål efter genomförd järnvägsplan.	
8	-	Mark för järnvägsändamål  Område, som skall hållas tillgängligt för allmän gatutrafik	Att bekräfta befintliga förhållanden och möjliggöra bebyggelse samt tillskapa vägnät. De delar av planen som utgjorde områden för industriändamål har upphävts.	Mark som ägs av Trafikverket och som fortsatt ska användas för järnvägsändamål efter genomförd järnvägsplan.	
9	9at 420 m <sup>2</sup>	Allmän plats, Planerat skyddsområde	Omfatta befintlig och planerad industri. Skapa skyddszon för	Anläggande av serviceväg inom området bedöms inte motverka dess ändamål varför överensstämmelse föreligger.	

Nr	Delområde och ianspråktagen areal	Tillåten markanvändning för berörd del av detaljplanen	Detaljplanens syfte (en redogörelse per detaljplan)	Motiv till överensstämmelse	Yttrande inhämtat från byggnadsnämnden (ja/nej)
	9au 3992 m <sup>2</sup>	Planerat skyddsområde som undantagsvis får bebyggas	industrin och ge riktlinjer för hur skogsbruket får bedrivas.	Se motivering ovan.	
	9av 225 m <sup>2</sup>	Allmän plats, Planerat skyddsområde		Se motivering ovan.	
	9aw 449 m <sup>2</sup>	Allmän plats, Planerat skyddsområde		Se motivering ovan.	
	9az 4466 m <sup>2</sup>	Byggnadskvarter, Industri		Se motivering ovan.	
	9aå 488 m <sup>2</sup>	Allmän plats, Planerat skyddsområde		Se motivering ovan.	

Nr	Delområde och ianspråktagen areal	Tillåten markanvändning för berörd del av detaljplanen	Detaljplanens syfte (en redogörelse per detaljplan)	Motiv till överensstämmelse	Yttrande inhämtat från byggnadsnämnden (ja/nej)
	9ää 1949 m <sup>2</sup>	Allmän plats, Planerat skyddsområde		Se motivering ovan.	
	9aö 1037 m <sup>2</sup>	Allmän plats, Planerat skyddsområde		Se motivering ovan.	
	9aaa 146 m <sup>2</sup>	Allmän plats, Gata eller torg		Se motivering ovan.	
	9aab 202 m <sup>2</sup>	Allmän plats, Planerat skyddsområde		Se motivering ovan.	
	9aac 117 m <sup>2</sup>	Byggnadskvarter, Småindustri		Se motivering ovan.	
	9aad 387 m <sup>2</sup>	Specialområde, Idrottsanläggning		Se motivering ovan.	

Nr	Delområde och ianspråktagen areal	Tillåten markanvändning för berörd del av detaljplanen	Detaljplanens syfte (en redogörelse per detaljplan)	Motiv till överensstämmelse	Yttrande inhämtat från byggnadsnämnden (ja/nej)
	9aae 476 m <sup>2</sup>	Allmän plats, Planerat skyddsområde		Se motivering ovan.	
	9aaf 82 m <sup>2</sup>	Allmän plats, Gata eller torg		Se motivering ovan.	
	9aag 1153 m <sup>2</sup>	Byggnadskvarter, Småindustri		Se motivering ovan.	
	-	Specialområde, Järnvägsändamål  u-område  Mark tillgängligt för evakueringsväg		Mark som ägs av Trafikverket och som fortsatt ska användas för järnvägsändamål efter genomförd järnvägsplan.	
12	-	Kvartersmark, Järnvägstrafik	Syftet med planen är att ge Trafikverket möjlighet att inom ramen för E4-projektet bygga en gång- och cykelbro med anslutande	Mark som ägs av Trafikverket och som fortsatt ska användas för järnvägsändamål efter genomförd järnvägsplan.	

Skapat av  
J. Pommer

Dokumentdatum  
2024-05-23

Nr	Delområde och ianspråktagen areal	Tillåten markanvändning för berörd del av detaljplanen	Detaljplanens syfte (en redogörelse per detaljplan)	Motiv till överensstämmelse	Yttrande inhämtat från byggnadsnämnden (ja/nej)
		under gång- och cykelbro	gång- och cykelvägar i Bredsand i enlighet med den projekterade helhetslösningen.		

Tabell 2. Kompletterande uppgifter vid mindre avvikelser som inte motverkar planens syfte

Nr	Delområde och ianspråktagen areal	Tillåten markanvändning för berörd del av detaljplanen	Motiv för att respektive avvikelse från detaljplanen bedöms vara mindre	Detaljplanens syfte (en redogörelse per detaljplan)	Motiv för att detaljplanens syfte inte motverkas vid en sammanvägd bedömning av samtliga avvikelser (en bedömning och motivering per detaljplan)	Yttrande inhämtat från byggnadsnämnden



Tabell 3. Kompletterande uppgifter när detaljplanen avses ändras eller upphävas

Nr	Åtgärd (ändra/upphäva hel detaljplan/ upphäva del av detaljplan)	Hur långt kommunen har kommit med detaljplanearbetet	Bedömd tidpunkt för antagande	Skriftligt besked och tidplan inhämtat från kommunen, med datum för när uppgiften lämnades.
1	Upphäva del av detaljplan			
2	Upphäva del av detaljplan			
5	Upphäva del av detaljplan			
6	Upphäva hel detaljplan			
7	Upphäva del av detaljplan			
8	Upphäva del av detaljplan			

Nr	Åtgärd (ändra/upphäva hel detaljplan/ upphäva del av detaljplan)	Hur långt kommunen har kommit med detaljplanearbetet	Bedömd tidpunkt för antagande	Skriftligt besked och tidplan inhämtat från kommunen, med datum för när uppgiften lämnades.
9	Upphäva del av detaljplan			
13	Upphäva del av detaljplan			

**Tabell 4. Kompletterande uppgifter vid tillfällig nyttjanderätt**

Nr	Datum laga kraft av detaljplanen	Genomförandetid	Delområde och ianspråktagen areal	Tillåten markanvändning för berörd del av detaljplanen	Hur området används idag
1	2000-01-24	Gått ut 2010-01-24	1a 151 m <sup>2</sup>	Kvartersmark, Bostäder, Marken får inte bebyggas	Tomtmark
			1b 535 m <sup>2</sup>	Kvartersmark, Bostäder	Tomtmark
			1c 76 m <sup>2</sup>	Allmänna platser, Marken får inte bebyggas, u-område	Tomtmark
			1d 2849 m <sup>2</sup>	Allmänna platser, Naturområde	Naturområde
			1e 354 m <sup>2</sup>	Kvartersmark, Bostäder	Tomtmark, bebyggd med bostadsbyggnad
			1f 68 m <sup>2</sup>	Allmänna platser, Naturområde	Naturområde
			1g 31 m <sup>2</sup>	Allmänna platser, Lokalgata	Gata

Nr	Datum laga kraft av detaljplanen	Genomförandetid	Delområde och ianspråktagen areal	Tillåten markanvändning för berörd del av detaljplanen	Hur området används idag
			1h 498 m <sup>2</sup>	Kvartersmark, Bostäder, Marken får inte bebyggas	Tomtmark
			1i 883 m <sup>2</sup>	Allmänna platser, Naturområde	Naturområde
			1j 57 m <sup>2</sup>	Kvartersmark, Bostäder	Tomtmark med komplementbyggnad
			1k 28 m <sup>2</sup>	Kvartersmark, Bostäder, Marken får inte bebyggas, u-område	Tomtmark
			1l 67 m <sup>2</sup>	Kvartersmark, Bostäder	Tomtmark
			1m 29 m <sup>2</sup>	Kvartersmark, Bostäder, Marken får inte bebyggas	Tomtmark
			1n 71 m <sup>2</sup>	Allmänna platser, Lokalgata	Gata
			1o 314 m <sup>2</sup>	Allmänna platser, Naturområde	Naturområde

Nr	Datum laga kraft av detaljplanen	Genomförandetid	Delområde och ianspråktagen areal	Tillåten markanvändning för berörd del av detaljplanen	Hur området används idag
			1p 803 m <sup>2</sup>	Kvartersmark, Bostäder	Tomtmark, bebyggd med bostadsbyggnad
			1q 537 m <sup>2</sup>	Allmänna platser, Huvudgata	Naturområde, Tingstahögen
			1r 291 m <sup>2</sup>	Allmänna platser, Naturområde	Naturområde, Tingstahögen
			1s 364 m <sup>2</sup>	Allmänna platser, Naturområde	Naturområde, Tingstahögen
			1t 225 m <sup>2</sup>	Allmänna platser, Lokalgata	Gata och naturområde
			1u 63 m <sup>2</sup>	Allmänna platser, Huvudgata	Naturområde
			1v 10 m <sup>2</sup>	Allmänna platser, Huvudgata	Gata
			1x 65 m <sup>2</sup>	Allmänna platser, Naturområde	Naturområde, Tingstahögen

Nr	Datum laga kraft av detaljplanen	Genomförandetid	Delområde och ianspråktagen areal	Tillåten markanvändning för berörd del av detaljplanen	Hur området används idag
			1y 132 m <sup>2</sup>	Kvartersmark, Bostäder, Marken får inte bebyggas	Tomtmark
2	1964-04-17	-	2a 130 m <sup>2</sup>	Byggnadskvarter, Mark som icke får bebyggas	Gata
			2b 19 m <sup>2</sup>	Byggnadskvarter, Bostadsändamål fristående hus	Gata
			2c 1381 m <sup>2</sup>	Allmän plats, Park eller planering	Tomtmark med bebyggt bostadshus och gata
			2d 693 m <sup>2</sup>	Byggnadskvarter, Bostadsändamål fristående hus	Tomtmark med bebyggt bostadshus.
			2e 123 m <sup>2</sup>	Byggnadskvarter, Bostadsändamål fristående hus	Tomtmark
			2f 710 m <sup>2</sup>	Allmän plats, Gata	Grönområde och GC-väg

Nr	Datum laga kraft av detaljplanen	Genomförandetid	Delområde och ianspråktagen areal	Tillåten markanvändning för berörd del av detaljplanen	Hur området används idag
			2g 480 m <sup>2</sup>	Allmän plats, Park eller plantering	Grönområde och GC-väg
			2h 161 m <sup>2</sup>	Byggnadskvarter, Mark som icke får bebyggas	Grönområde
			2i 1849 m <sup>2</sup>	Byggnadskvarter, Mark som icke får bebyggas	Tomtmark med bebyggt bostadshus.
			2j 1506 m <sup>2</sup>	Allmän plats, Park eller plantering	Grönområde och GC-väg
			2k 550 m <sup>2</sup>	Specialområden, Mark som icke får bebyggas	Sophantering
			2l 1276 m <sup>2</sup>	Specialområden, Servicestation	Gata, sophantering och uppställningsplats.
			2m 261 m <sup>2</sup>	Byggnadskvarter, Bostadsändamål fristående hus	Tomtmark med bebyggt bostadshus.
			2n 379 m <sup>2</sup>	Byggnadskvarter, Mark som icke får bebyggas	Tomtmark med bebyggt bostadshus.

Nr	Datum laga kraft av detaljplanen	Genomförandetid	Delområde och ianspråktagen areal	Tillåten markanvändning för berörd del av detaljplanen	Hur området används idag
			2o 3309 m <sup>2</sup>	Allmän plats, Park eller plantering  Allmän plats, Gata  Byggnadskvarter, Mark som icke får bebyggas  Byggnadskvarter, Garageändamål	Tomtmark med bebyggt bostadshus.  Grönområde och gata
			2p 327 m <sup>2</sup>	Byggnadskvarter, Mark som icke får bebyggas	Gata och uppställningsplats.
			2q 2752 m <sup>2</sup>	Allmän plats, Gata	Gata
			2r 340 m <sup>2</sup>	Allmän plats, Park eller plantering	Grönområde
			2s 279 m <sup>2</sup>	Byggnadskvarter, Mark som icke får bebyggas	Grönområde
			2u 1330 m <sup>2</sup>	Byggnadskvarter, småindustri-ändamål	Tomtmark med bebyggt bostadshus och byggnader för småindustri.



Nr	Datum laga kraft av detaljplanen	Genomförandetid	Delområde och ianspråktagen areal	Tillåten markanvändning för berörd del av detaljplanen	Hur området används idag
			2v 1342 m <sup>2</sup>	Byggnadskvarter, småindustri-ändamål	Tomtmark med bebyggt bostadshus och byggnader för småindustri.
			2w 111 m <sup>2</sup>	Allmän plats, Gata	Grönområde
			2x 3917 m <sup>2</sup>	Byggnadskvarter, Mark som icke får bebyggas	Tomtmark med bebyggt bostadshus och byggnader för småindustri.
			2y 2614 m <sup>2</sup>	Byggnadskvarter, småindustri-ändamål	Tomtmark med bebyggt bostadshus och byggnader för småindustri.
			2z 1229 m <sup>2</sup>	Byggnadskvarter, Mark som icke får bebyggas	Tomtmark och grönområde
			2å 886 m <sup>2</sup>	Specialområde, bil-uppställningsplats	Grönområde
3	1971-07-30	-	3a 52 m <sup>2</sup>	Specialområde, Område för transformatorstation	På området står en anläggning som ägs av EON.

Nr	Datum laga kraft av detaljplanen	Genomförandetid	Delområde och ianspråktagen areal	Tillåten markanvändning för berörd del av detaljplanen	Hur området används idag
			3b 243 m <sup>2</sup>	Byggnadskvarter, Bostadsändamål, marken som icke får bebyggas  Allmän plats, Park eller planering	Tomtmark  Grönområde
			3c 40 m <sup>2</sup>	Byggnadskvarter, Bostadsändamål, marken som icke får bebyggas, u-område	Tomtmark, med parkering och infart.
			3d 159 m <sup>2</sup>	Byggnadskvarter, Bostadsändamål, marken som icke får bebyggas	Tomtmark, med infart/parkering.
			3e 38 m <sup>2</sup>	Byggnadskvarter, Bostadsändamål, u-område	Tomtmark
			3f 88 m <sup>2</sup>	Byggnadskvarter, Bostadsändamål	Tomtmark
			3g 449 m <sup>2</sup>	Byggnadskvarter, Bostadsändamål, marken som icke får bebyggas  Allmän plats, Park eller planering	Tomtmark, infarter till bostadsfastigheter.  Grönområde

Nr	Datum laga kraft av detaljplanen	Genomförandetid	Delområde och ianspråktagen areal	Tillåten markanvändning för berörd del av detaljplanen	Hur området används idag
			3h 791 m <sup>2</sup>	Byggnadskvarter, Bostadsändamål	Tomtmark med bostadsbyggnader.
			3i 33 m <sup>2</sup>	Byggnadskvarter, Bostadsändamål, marken som icke får bebyggas	Tomtmark
			3j 61 m <sup>2</sup>	Allmän plats, Gata eller torg	Gata
			3k 183 m <sup>2</sup>	Byggnadskvarter, Bostadsändamål, marken som icke får bebyggas	Tomtmark med komplementbyggnad
			3l 510 m <sup>2</sup>	Byggnadskvarter, Bostadsändamål	Tomtmark med komplementbyggnad
			3m 303 m <sup>2</sup>	Allmän plats, Park eller planering	Tomtmark, med mindre komplementbyggnader
4	1999-03-25	Gått ut 2009-03-25	4a 149 m <sup>2</sup>	Kvartersmark, Vårdcentral, mark får inte bebyggas	Parkering
			4b 598 m <sup>2</sup>	Allmän plats, Gång- och cykel- och mopedtrafik	GC-väg

Nr	Datum laga kraft av detaljplanen	Genomförandetid	Delområde och ianspråktagen areal	Tillåten markanvändning för berörd del av detaljplanen	Hur området används idag
5	1982-08-27	-	5a 331 m <sup>2</sup>	Allmän plats, Park eller planering	Grönområde
			5b 157 m <sup>2</sup>	Byggnadskvarter, Mark som inte får bebyggas	Grönområde/parkering
6	1985-03-04	-	6a 149 m <sup>2</sup>	Allmän plats, Park eller plantering	Grönområde
			6b 1243 m <sup>2</sup>	Allmän plats, Park eller plantering	Grönområde
			6c 138 m <sup>2</sup>	Byggnadskvarter, Mark som inte får bebyggas, u-område	Väg
			6d 702 m <sup>2</sup>	Byggnadskvarter, Handel samt i vissa fall bostäder	Område bebyggd med byggnad för handel och bostad
			6e 1692 m <sup>2</sup>	Allmän plats, Gata	Väg
			6f 753 m <sup>2</sup>	Byggnadskvarter, Mark som inte får bebyggas	Parkering

Nr	Datum laga kraft av detaljplanen	Genomförandetid	Delområde och ianspråktagen areal	Tillåten markanvändning för berörd del av detaljplanen	Hur området används idag
			6g 127 m <sup>2</sup>	Byggnadskvarter, Handel	Område bebyggd med byggnad för handel
			6h 400 m <sup>2</sup>	Byggnadskvarter, Mark som inte får bebyggas	Väg/parkering
			6i 2193 m <sup>2</sup>	Allmän plats, Gata	Grönområde
7	1947-03-06	-	7t 178 m <sup>2</sup>	Allmän plats, park, plantering	Skogsmark
			7u 1 1153 m <sup>2</sup>	Mark för bostadsändamål Allmän plats, park, plantering	Olika ändamål, tomt och skogsmark. På området finns en komplementbyggnad.
			7v 284 m <sup>2</sup>	Mark för bostadsändamål, Mark som ej får bebyggas	Slänt/dike
			7w 45 m <sup>2</sup>	Mark för bostadsändamål, Mark som ej får bebyggas	Slänt för vägen

Nr	Datum laga kraft av detaljplanen	Genomförandetid	Delområde och ianspråktagen areal	Tillåten markanvändning för berörd del av detaljplanen	Hur området används idag
			7x 24 m <sup>2</sup>	Mark för bostadsändamål, Mark som ej får bebyggas	Del av infart
			7y 131 m <sup>2</sup>	Mark för bostadsändamål, Mark som ej får bebyggas	Slänt
			7z 25 m <sup>2</sup>	Mark för bostadsändamål, Mark som ej får bebyggas  Allmän plats, park, plantering	Skogsmark
			7å 145 m <sup>2</sup>	Mark för bostadsändamål, Mark som ej får bebyggas	Skogsmark
			7ä 100 m <sup>2</sup>	Mark för bostadsändamål, Mark som ej får bebyggas	Skogsmark
			7ö 187 m <sup>2</sup>	Mark för bostadsändamål	Tomtmark, del av Kyrkvägen går över området.
			7aa 1165 m <sup>2</sup>	Mark för bostadsändamål	Tomtmark. Inom området finns mindre komplementbyggnad.

Nr	Datum laga kraft av detaljplanen	Genomförandetid	Delområde och ianspråktagen areal	Tillåten markanvändning för berörd del av detaljplanen	Hur området används idag
			7ab 892 m <sup>2</sup>	Mark för bostadsändamål, Mark som ej får bebyggas	Tomtmark med bebyggda bostadsfastigheter.
			7ac 44 m <sup>2</sup>	Mark för bostadsändamål	Tomtmark med bebyggd bostadsfastighet.
			7ad 2694 m <sup>2</sup>	Allmän plats, park, plantering	Skogsmark
			7ae 124 m <sup>2</sup>	Allmän plats, park, plantering	Gata och slänt till Serpentinvägen.
			7af 263 m <sup>2</sup>	Allmän plats, gata, torg	Gata och slänt till Serpentinvägen.
			7ag 1299 m <sup>2</sup>	Allmän plats, gata, torg	Serpentinvägen.
			7ah 2675 m <sup>2</sup>	Allmän plats, park, plantering	Skogsmark
			7ai 4530 m <sup>2</sup>	Allmän plats, park, plantering	Skogsmark

Nr	Datum laga kraft av detaljplanen	Genomförandetid	Delområde och ianspråktagen areal	Tillåten markanvändning för berörd del av detaljplanen	Hur området används idag
			7aj 1060 m <sup>2</sup>	Mark för industriändamål, Mark som ej får bebyggas	Skogsmark
			7ak 536 m <sup>2</sup>	Mark för industriändamål	Skogsmark
			7al 5120 m <sup>2</sup>	Mark för industriändamål	Skogsmark. Omfattar även Slottsbacken och industrimark med byggnader.
			7am 9917 m <sup>2</sup>	Allmän plats, park, plantering	Skogsmark och del av Klippvägen.
			7an 2319 m <sup>2</sup>	Mark för bostadsändamål (slutet byggnads-sätt) Mark som ej får bebyggas	Tomtmark med bostadsbyggnad och komplementbyggnader.
			7ao 1389 m <sup>2</sup>	Allmän plats, park, plantering	Skogsmark
			7ap 82 m <sup>2</sup>	Allmän plats, gata, torg	Slänt för Serpentinvägen.



Nr	Datum laga kraft av detaljplanen	Genomförandetid	Delområde och ianspråktagen areal	Tillåten markanvändning för berörd del av detaljplanen	Hur området används idag
			7aq 113 m <sup>2</sup>	Allmän plats, gata, torg	Infart och skogsmark.
			7ar 5154 m <sup>2</sup>	Allmän plats, park, plantering	Slänt för Serpentinvägen och skogsmark
			7as 1259 m <sup>2</sup>	Allmän plats, gata, torg	Skogsmark
			7at 1000 m <sup>2</sup>	Allmän plats, park, plantering	Skogsmark
			7au 1395 m <sup>2</sup>	Mark för bostadsändamål,	Skogsmark och mindre del tomtmark.
			7av 1193 m <sup>2</sup>	Allmän plats, park, plantering	Skogsmark
			7aw 1315 m <sup>2</sup>	Mark för bostadsändamål	Skogsmark
			7ax 36 m <sup>2</sup>	Mark för bostadsändamål, Mark som ej får bebyggas	Del av Kyrkvägen (vändplan).

Nr	Datum laga kraft av detaljplanen	Genomförandetid	Delområde och ianspråktagen areal	Tillåten markanvändning för berörd del av detaljplanen	Hur området används idag
			7ay 101 m <sup>2</sup>	Allmän plats, gata, torg	Del av Kyrkvägen (vändplan).
			7az 255 m <sup>2</sup>	Mark för bostadsändamål, Mark som ej får bebyggas	Del av Kyrkvägen (vändplan) och skogsmark.
			7aå 2 4545 m <sup>2</sup>	Mark för allmänt ändamål	Vägnät och äldre industrianläggning.
8	1947-03-06	-	8a 210 m <sup>2</sup>	Allmän plats, Gata, Torg	Skogsområde
			8b 662 m <sup>2</sup>	Mark för bostadsändamål (Öppet Byggnadssätt)	Tomtmark med bebyggd bostadsfastighet.
			8c 355 m <sup>2</sup>	Mark för bostadsändamål (Öppet Byggnadssätt)	Tomtmark

Nr	Datum laga kraft av detaljplanen	Genomförandetid	Delområde och ianspråktagen areal	Tillåten markanvändning för berörd del av detaljplanen	Hur området används idag
			8i 201 m <sup>2</sup>	Mark för bostadsändamål (Öppet Byggnadssätt)  Mark som ej får bebyggas	Tomtmark och infart
			8j 284 m <sup>2</sup>	Allmän plats, Gata, Torg	Gata
			8k 69 m <sup>2</sup>	Mark för bostadsändamål (Öppet Byggnadssätt)	Tomtmark med bebyggd bostadsfastighet.
			8l 274 m <sup>2</sup>	Mark för bostadsändamål (Öppet Byggnadssätt)  Mark som ej får bebyggas	Tomtmark med bebyggd bostadsfastighet.
9	1984-06-12	-	9a 7368 m <sup>2</sup>	Allmän plats, Planerat skyddsområde  Tillgänglig för allmän järnvägs-trafik	Grönområde

Nr	Datum laga kraft av detaljplanen	Genomförandetid	Delområde och ianspråktagen areal	Tillåten markanvändning för berörd del av detaljplanen	Hur området används idag
			9b 1 2957 m <sup>2</sup>	Allmän plats, Planerat skyddsområde	Skogsmark
			9c 842 m <sup>2</sup>	Allmän plats, Planerat skyddsområde	Skogsmark och elledning
			9d 667 m <sup>2</sup>	Allmän plats, Planerat skyddsområde Högspännings-ledning	Skogsmark
			9e 5936 m <sup>2</sup>	Allmän plats, Planerat skyddsområde Högspännings-ledning	Skogsmark och elledning
			9f 4132 m <sup>2</sup>	Allmän plats, Planerat skyddsområde Högspännings-ledning	Skogsmark och elledning
			9g 1490 m <sup>2</sup>	Specialområde, Gatutrafik	Skogsmark och elledning

Nr	Datum laga kraft av detaljplanen	Genomförandetid	Delområde och ianspråktagen areal	Tillåten markanvändning för berörd del av detaljplanen	Hur området används idag
			9h 3405 m <sup>2</sup>	Specialområde, Transformatorstation	Skogsmark, gata och elledning
			9i 3630 m <sup>2</sup>	Allmän plats, Planerat skyddsområde Tillgängligt för allmän gatutrafik	Skogsmark, gata och elledning
			9j 1606 m <sup>2</sup>	Allmän plats, Planerat skyddsområde	Skogsmark
			9k 1 6639 m <sup>2</sup>	Allmän plats, Planerat skyddsområde Högspännings-ledning	Skogsmark och elledning
			9l 2530 m <sup>2</sup>	Allmän plats, Planerat skyddsområde	Skogsmark och gata
			9m 2513 m <sup>2</sup>	Planerat skyddsområde som undantagsvis får bebyggas	Skogsmark och gata
			9n 1798 m <sup>2</sup>	Allmän plats, Planerat skyddsområde	Skogsmark, gata och industriområde

Nr	Datum laga kraft av detaljplanen	Genomförandetid	Delområde och ianspråktagen areal	Tillåten markanvändning för berörd del av detaljplanen	Hur området används idag
			9o 326 m <sup>2</sup>	Allmän plats, Planerat skyddsområde Tillgänglig för allmän järnvägs-trafik	Järnväg
			9p 1019 m <sup>2</sup>	Allmän plats, Planerat skyddsområde u-område Högspännings-ledning	Skogsmark och elledning
			9q 400 m <sup>2</sup>	Specialområde, Transformator-station	Skogsmark och elledning
			9r 524 m <sup>2</sup>	Allmän plats, Planerat skyddsområde	Skogsmark
			9s 477 m <sup>2</sup>	Allmän plats, Planerat skyddsområde u-område Högspännings-ledning	Skogsmark och elledning

Nr	Datum laga kraft av detaljplanen	Genomförandetid	Delområde och ianspråktagen areal	Tillåten markanvändning för berörd del av detaljplanen	Hur området används idag
			9t 249 m <sup>2</sup>	Allmän plats, Planerat skyddsområde Allmän gång- och cykeltrafik Industriella ledning	Gata och industriområde
			9u 746 m <sup>2</sup>	Allmän plats, Planerat skyddsområde Tillgänglig för allmän järnvägs-trafik	Järnväg
			9v 241 m <sup>2</sup>	Allmän plats, Planerat skyddsområde u-område	Skogsmark
			9w 2671 m <sup>2</sup>	Allmän plats, Planerat skyddsområde	Skogsmark och traktorväg
			9x 1268 m <sup>2</sup>	Allmän plats, Planerat skyddsområde	Skogsmark och traktorväg
			9y 1 0169 m <sup>2</sup>	Allmän plats, Planerat skyddsområde	Skogsmark

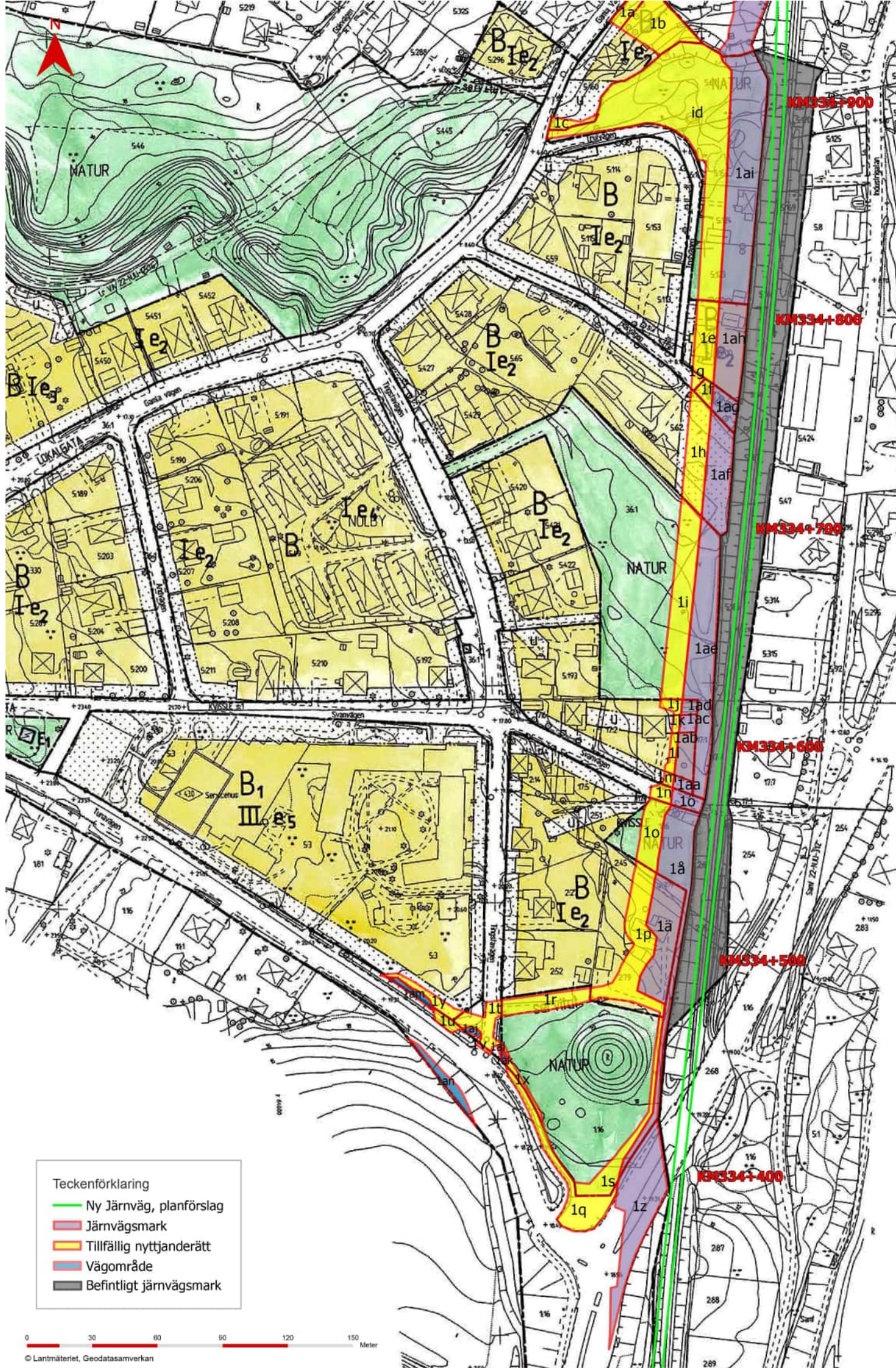
Nr	Datum laga kraft av detaljplanen	Genomförandetid	Delområde och ianspråktagen areal	Tillåten markanvändning för berörd del av detaljplanen	Hur området används idag
			9z 7007 m <sup>2</sup>	Allmän plats, Planerat skyddsområde  u-område  Högspännings-ledning	Skogsmark och elledning
			9å 477 m <sup>2</sup>	Byggnadskvarter, Industri	Skogsmark
			9ä 1 1293 m <sup>2</sup>	Planerat skyddsområde som undantagsvis får bebyggas	Skogsmark
			9ö 8935 m <sup>2</sup>	Allmän plats, Planerat skyddsområde  u-område  Högspännings-ledning	Skogsmark
			9aa 7734 m <sup>2</sup>	Allmän plats, Planerat skyddsområde	Skogsmark
			9ab 5 7342 m <sup>2</sup>	Allmän plats, Planerat skyddsområde	Skogsmark



Nr	Datum laga kraft av detaljplanen	Genomförandetid	Delområde och ianspråktagen areal	Tillåten markanvändning för berörd del av detaljplanen	Hur området används idag
			9ac 1690 m <sup>2</sup>	Allmän plats, Planerat skyddsområde	Skogsmark, äldre fotbollsplan och traktorväg
			9aa1 191 m <sup>2</sup>	Allmän plats, Planerat skyddsområde	Skogsmark
			9ab1 149 m <sup>2</sup>	Allmän plats, Gata eller torg	Gata
			9ac1 411 m <sup>2</sup>	Allmän plats, Planerat skyddsområde	Skogsmark
			9ad 853 m <sup>2</sup>	Allmän plats, Planerat skyddsområde	Parkering och skogsmark
			9ae 425 m <sup>2</sup>	Allmän plats, Gata eller torg	Gata
			9af 458 m <sup>2</sup>	Specialområden, Idrottsområde	Fotbollsplan
			9ag 1201 m <sup>2</sup>	Allmän plats, Gata eller torg	Gata

Nr	Datum laga kraft av detaljplanen	Genomförandetid	Delområde och ianspråktagen areal	Tillåten markanvändning för berörd del av detaljplanen	Hur området används idag
			9ah 1271 m <sup>2</sup>	Byggnadskvarter, Småindustri	Skogsmark
			9ai 990 m <sup>2</sup>	Byggnadskvarter, Småindustri	Parkering
			9aai 242 m <sup>2</sup>	Byggnadskvarter, Småindustri	Skogsmark
			9aaj 999 m <sup>2</sup>	Allmän plats, Planerat skyddsområde	Skogsmark och parkering
			9aah 286 m <sup>2</sup>	Byggnadskvarter, Småindustri	Skogsmark
10	2011-03-11	Gåt ut 2022-03-11	10a 111 m <sup>2</sup>	Allmänna platser, Natur	Vägslänt, stödmur, laxtrappa
			10b 252 m <sup>2</sup>	Allmänna platser, Natur	Område med traktorväg / serviceväg
11	1973-02-23	-	11a 67 m <sup>2</sup>	Allmän plats, Gata eller torg	Väg

Nr	Datum laga kraft av detaljplanen	Genomförandetid	Delområde och ianspråktagen areal	Tillåten markanvändning för berörd del av detaljplanen	Hur området används idag
12	2013-07-16	Gått ut 2023-07-16	12a 41 m <sup>2</sup>	Allmänna platser, GC-Bro/Väg	GC-bro och vägområde
			12b 30 m <sup>2</sup>	Allmänna platser, GC-Bro/Väg	GC-bro och grönområde
			12c 64 m <sup>2</sup>	Allmänna platser, GC-Bro/Väg	GC-bro och vägområde
13	2012-03-28	Gått ut 2022-03-28	13a 434 m <sup>2</sup>	Allmän plats, Skydd	Grönområde
			13b 528 m <sup>2</sup>	Allmän plats, Natur, gång och cykel	Grönområde och GC-väg
			13c 3370 m <sup>2</sup>	Allmän plats, Natur, våtmark	Grönområde



- Teckenförklaring
- Ny Järnväg, planförslag
  - Järnvägsmark
  - Tillfällig nyttjanderätt
  - Vägområde
  - Befintligt järnvägsmark

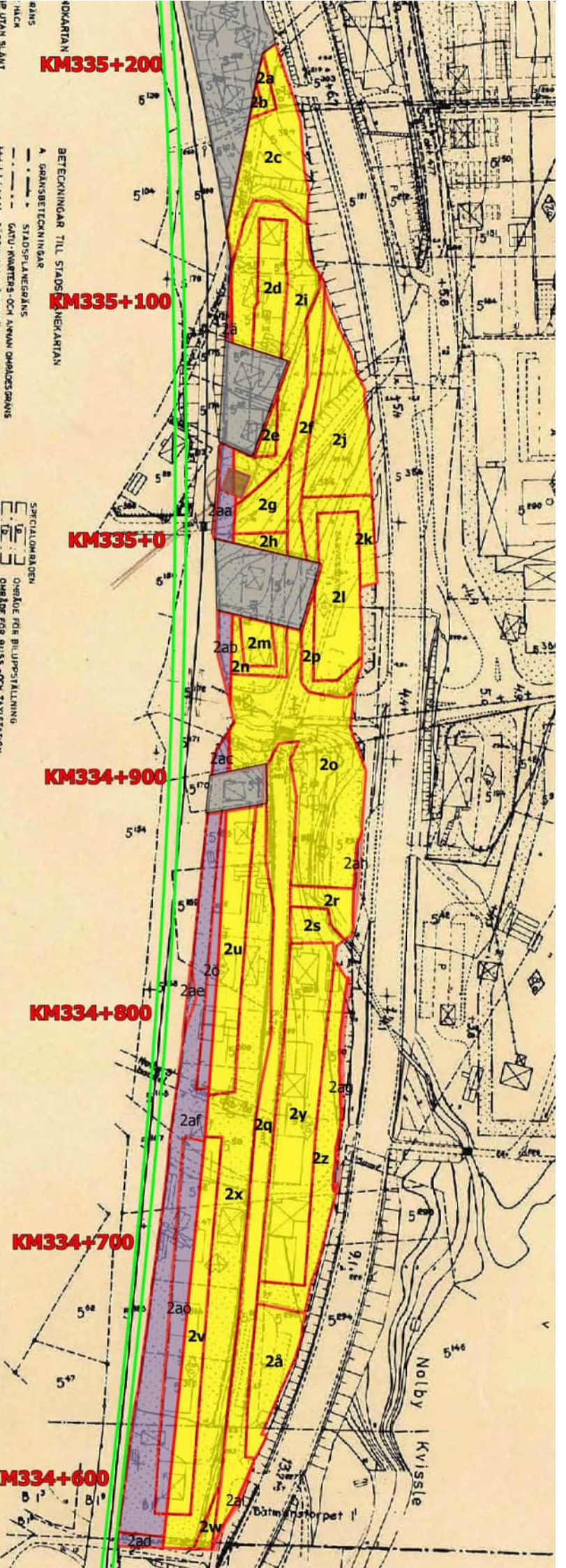


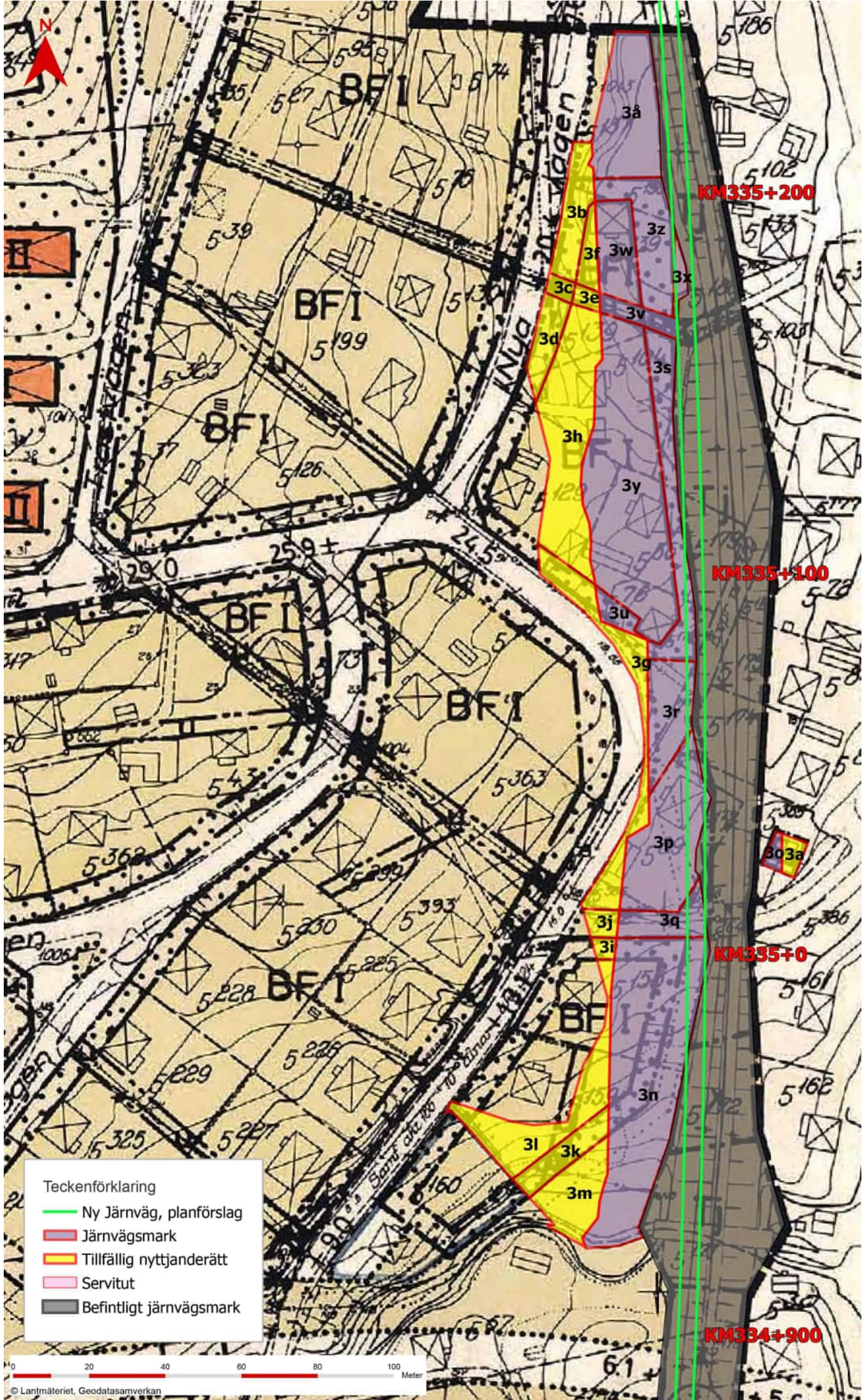
- BETECKNINGAR TILL STADS- OCH NEKARTAN**
- A. GRÄNSBETECKNINGAR**
- STADSPLANERENS GRÄNS
  - GATU- OCH KANTSTRÄCKNINGAR OCH ANNAN OMRÅDESGRÄNS
  - SÄRSKILD OMRÅDESGRÄNS (OFFARTSBERED)
  - BESTÄMMELSEGRÄNS
  - GRÄNSLINJER FÖR AVSTÖDA ATT FÖRSTÄLLAS
- B. OMRÅDESBETECKNINGAR**
- ALLMÄN PLATS
  - GATA
  - PARK ELLER PLANTERING
  - GATUPLANTERING
  - BYGGNADSKARTER
  - OMRÅDE FÖR ALLMÄN ANDAMÅL
  - OMRÅDE FÖR BOSTADSANDAMÅL, FLEKAMMULUSHUS
  - OMRÅDE FÖR BOSTADSANDAMÅL, RÄDDHUS
  - OMRÅDE FÖR BOSTADSANDAMÅL, MEDJEHUS
  - OMRÅDE FÖR BOSTADS- OCH FÄRKTÄNDE HUS
  - OMRÅDE FÖR SVÄNDRANDAMÅL
  - OMRÅDE FÖR GARAGEANDAMÅL
  - OMRÅDE FÖR SPRINGSDAMM OCH SAMMED
  - SÄMREDEGRÄNS ANDAMÅL

- SPECIALOMRÅDEN**
- OMRÅDE FÖR BILUPPSTÄLLNING
  - OMRÅDE FÖR BUSS- OCH TAXISTATION
  - OMRÅDE FÖR SERVICESTATION
  - OMRÅDE FÖR MED TIDNERSPOTTNING SAMHÖRIG ANDAMÅL
  - OMRÅDE FÖR BEGRÄVNINGSSKÄMMÅL
  - OMRÅDE FÖR TELENETTETS ANDAMÅL
  - VÄTTEOMRÅDE
- C. ÖVRIGA BETECKNINGAR**
- MARK SOM IKKE FÄR BEVÄGAS
  - TERASSBEGRENSAD
  - MARK TILLGÅNGLIG FÖR UNDERGROUNDSKA LEDNINGAR
  - MARK TILLGÅNGLIG FÖR ALLMÄN GÅNGTRAFIK
  - GÄTTHOLD
  - ANTAL VÄNINGAR
  - BYGGNADSHÖJD
  - MAX. BYGNADSHÖJD

**Teckenförklaring**

- Ny Järnväg, planförslag
- Järnvägsmark
- Tillfällig nyttjanderätt
- Vägområde
- Befintligt järnvägsmark

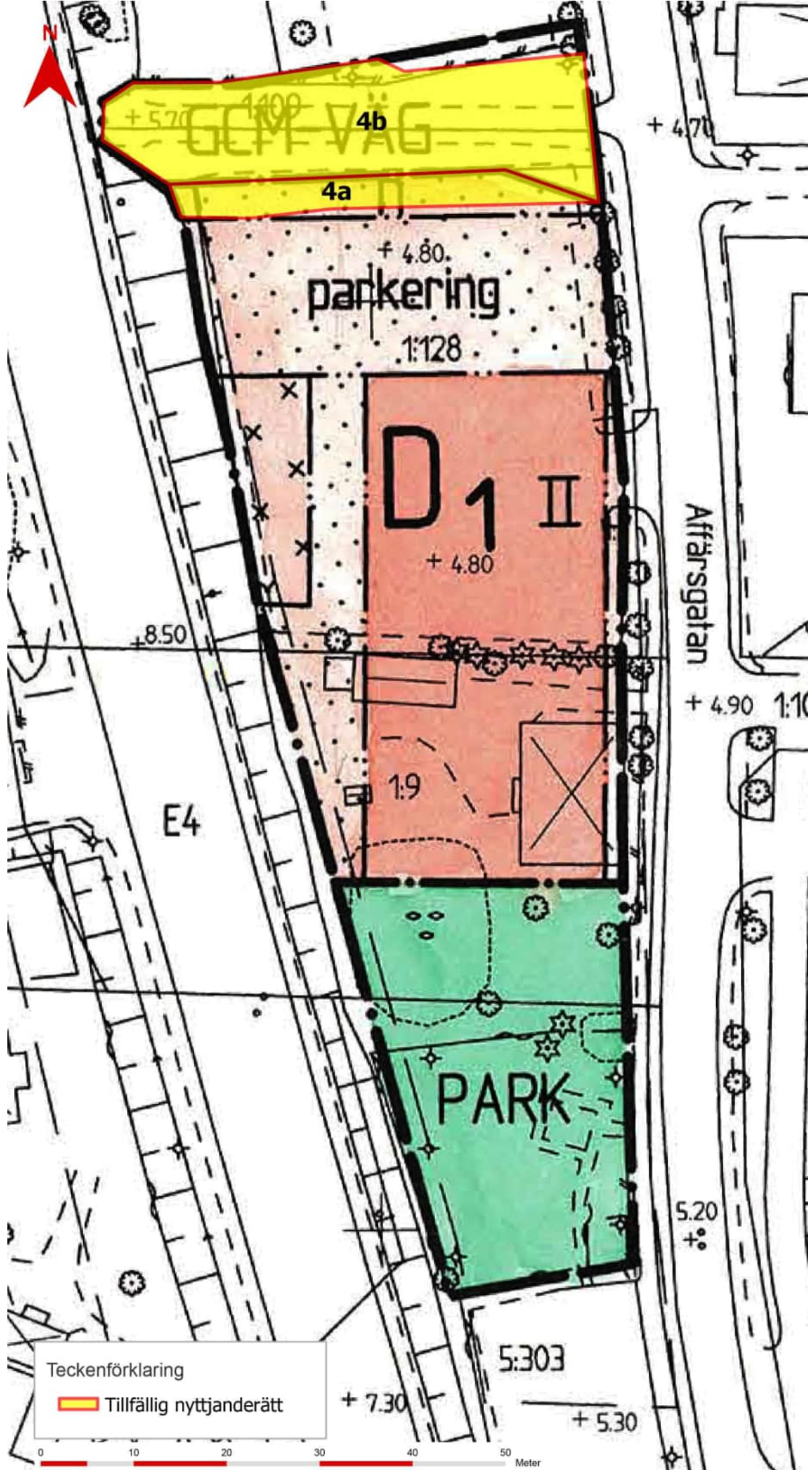





Teckenförklaring

- Ny Järnväg, planförslag
- Järnvägsmark
- Tillfällig nyttjanderätt
- Servitut
- Befintligt järnvägsmark

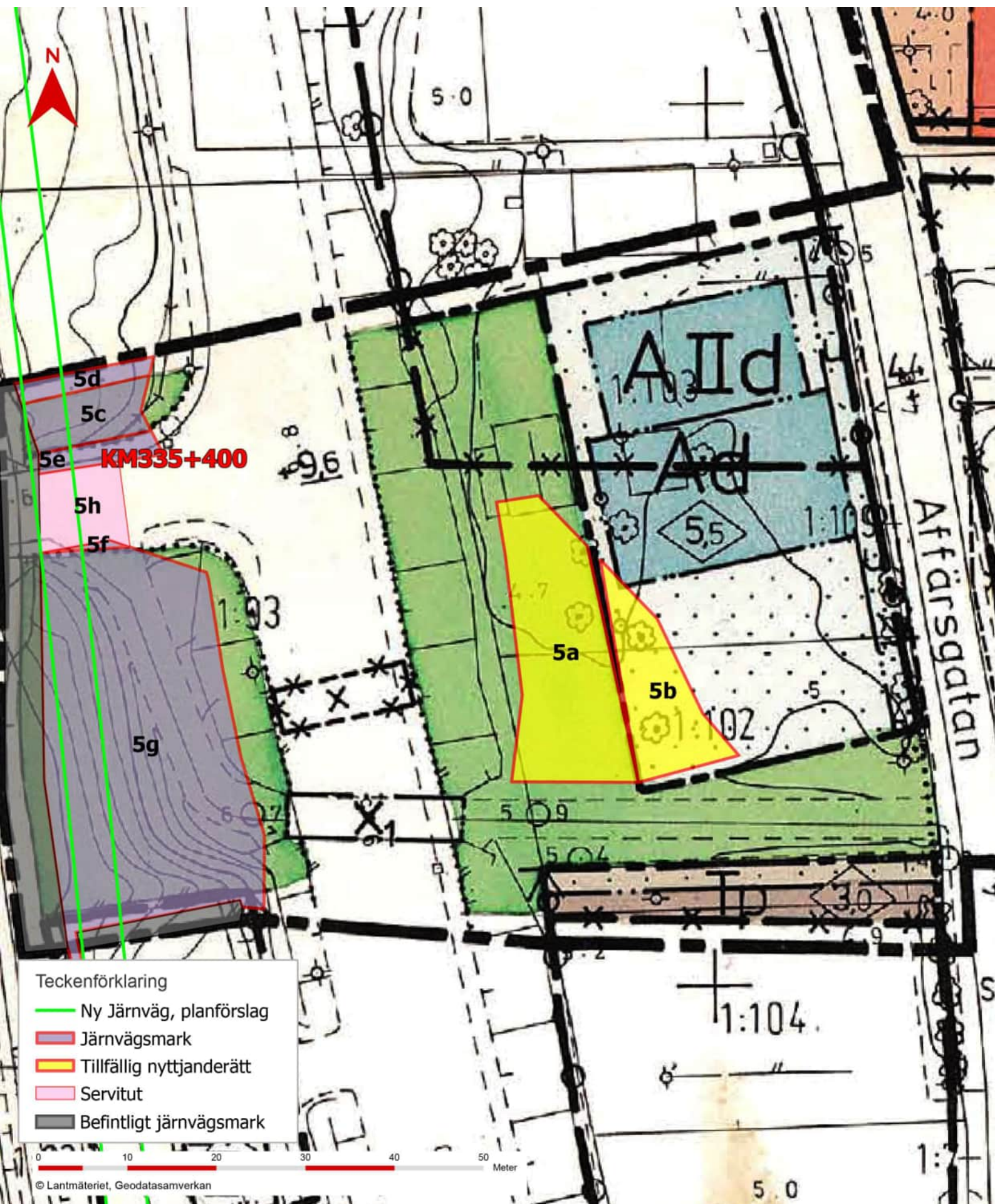




Teckenförklaring

 Tillfällig nyttjanderätt

0 10 20 30 40 50 Meter



**KM335+400**

Atfärsgatan

5d

5c

5e

5h

5f

5g

5a

5b

Aid

Aid

5,5

1:104

5.0

9.6

1:93

5

1:102

5

5

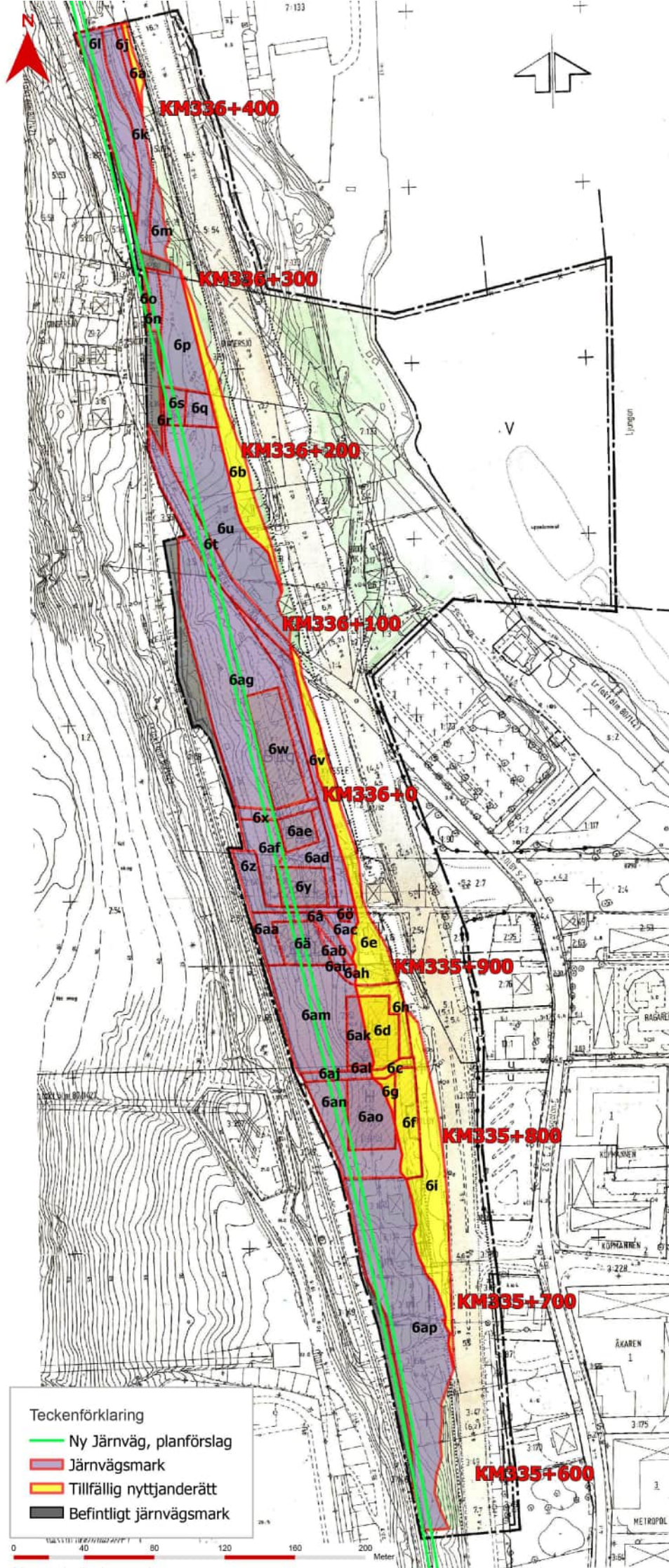
5

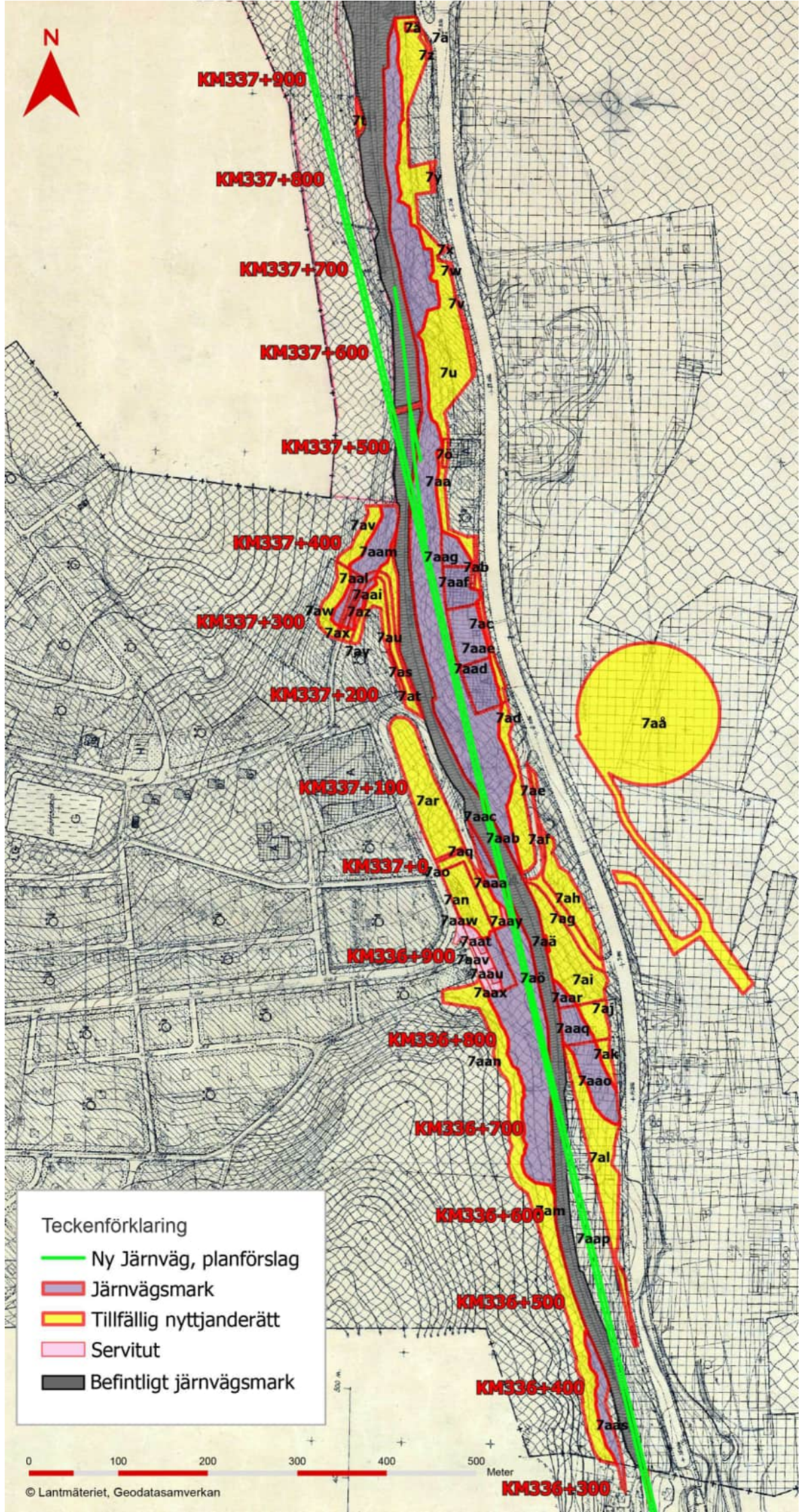
3.0

5.0



0 10 20 30 40 50 Meter







**Teckenförklaring**

-  Ny Järnväg, planförslag
-  Järnvägsmark
-  Tillfällig nyttjanderätt
-  Servitut
-  Befintligt järnvägsmark

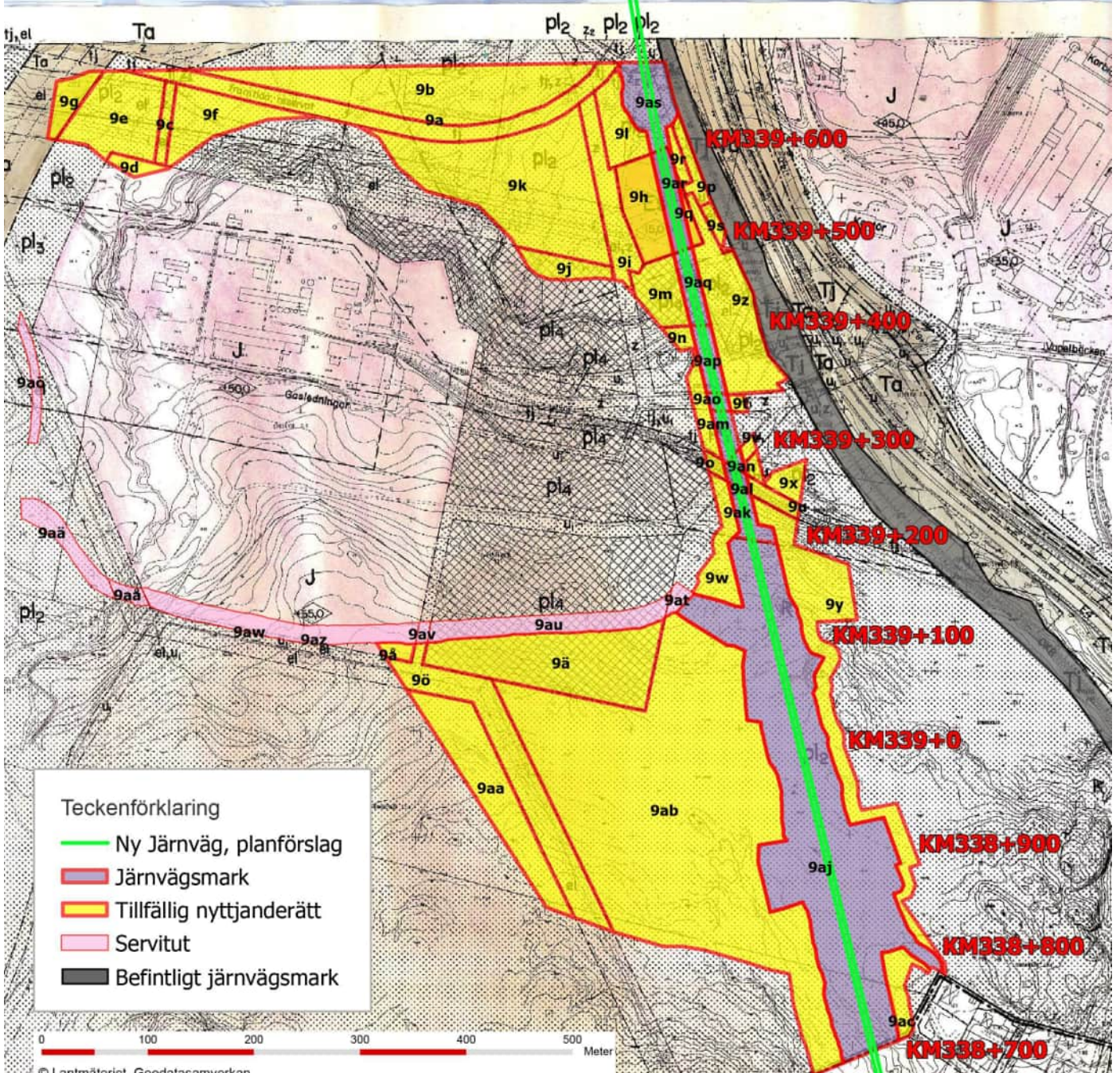
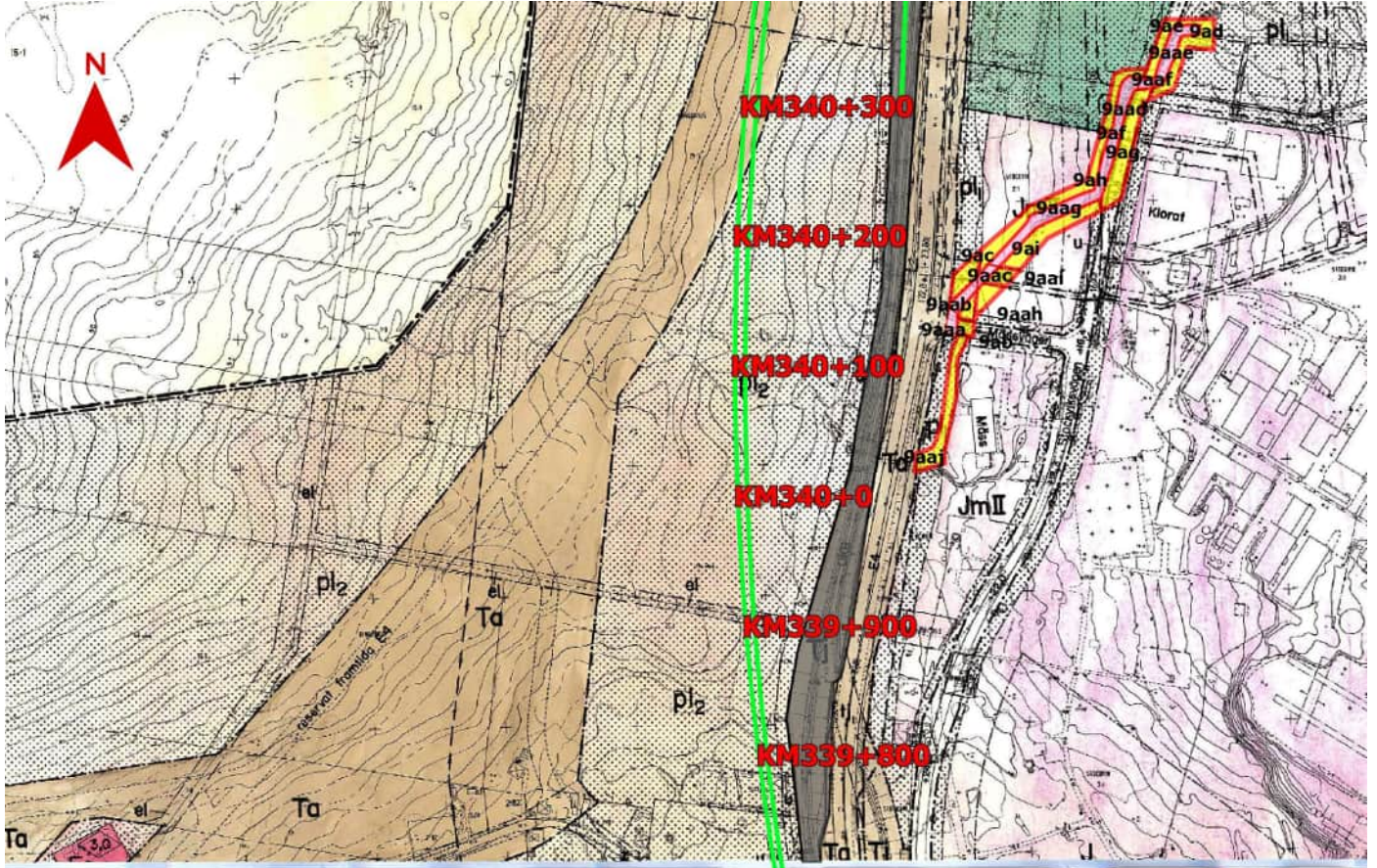


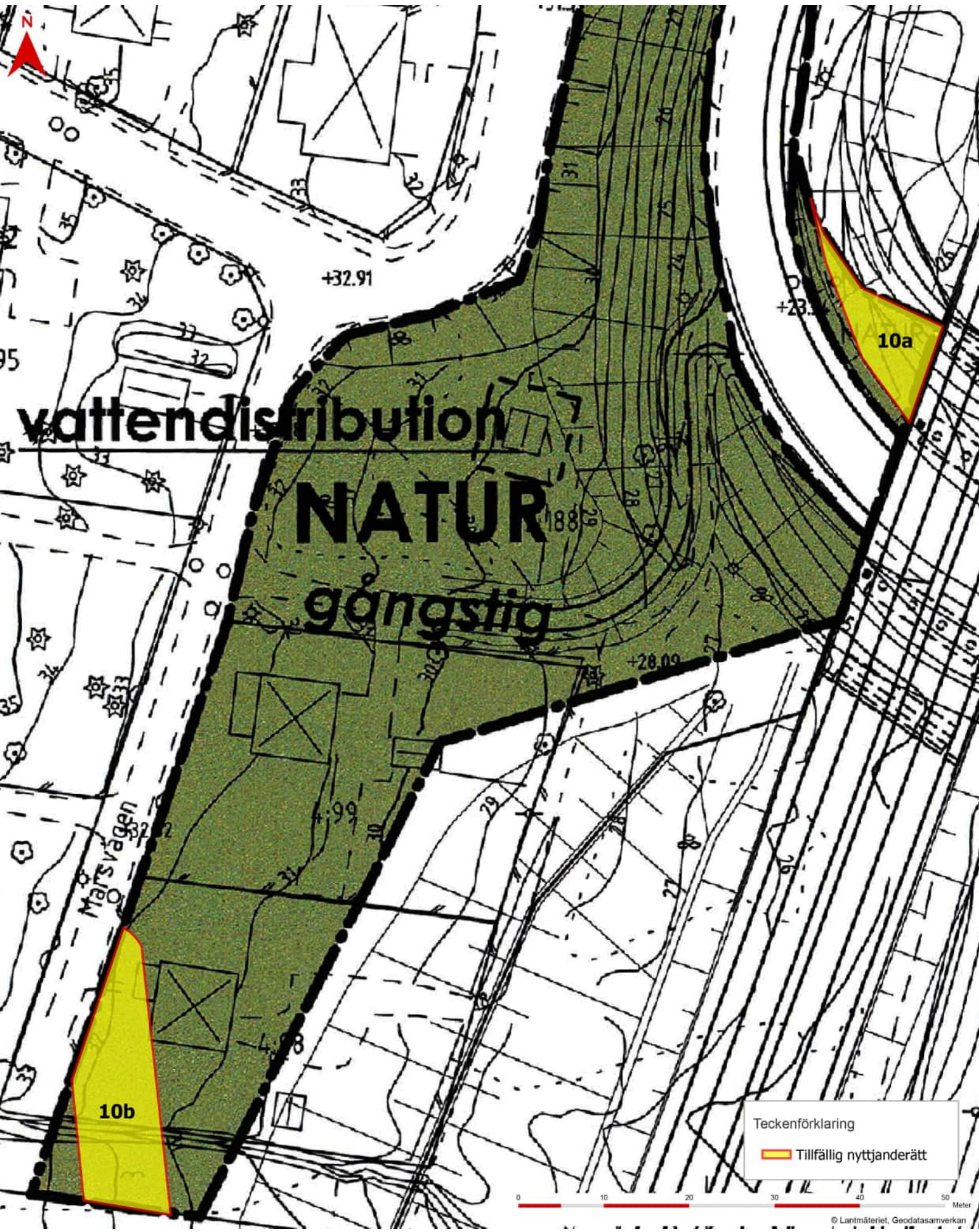


Teckenförklaring

- Ny Järnväg, planförslag
- Järnvägsmark
- Tillfällig nyttjanderätt
- Befintligt järnvägsmark

0 10 20 30 40 50  
Meter  
© Lantmäteriet, Geodatasamverkan





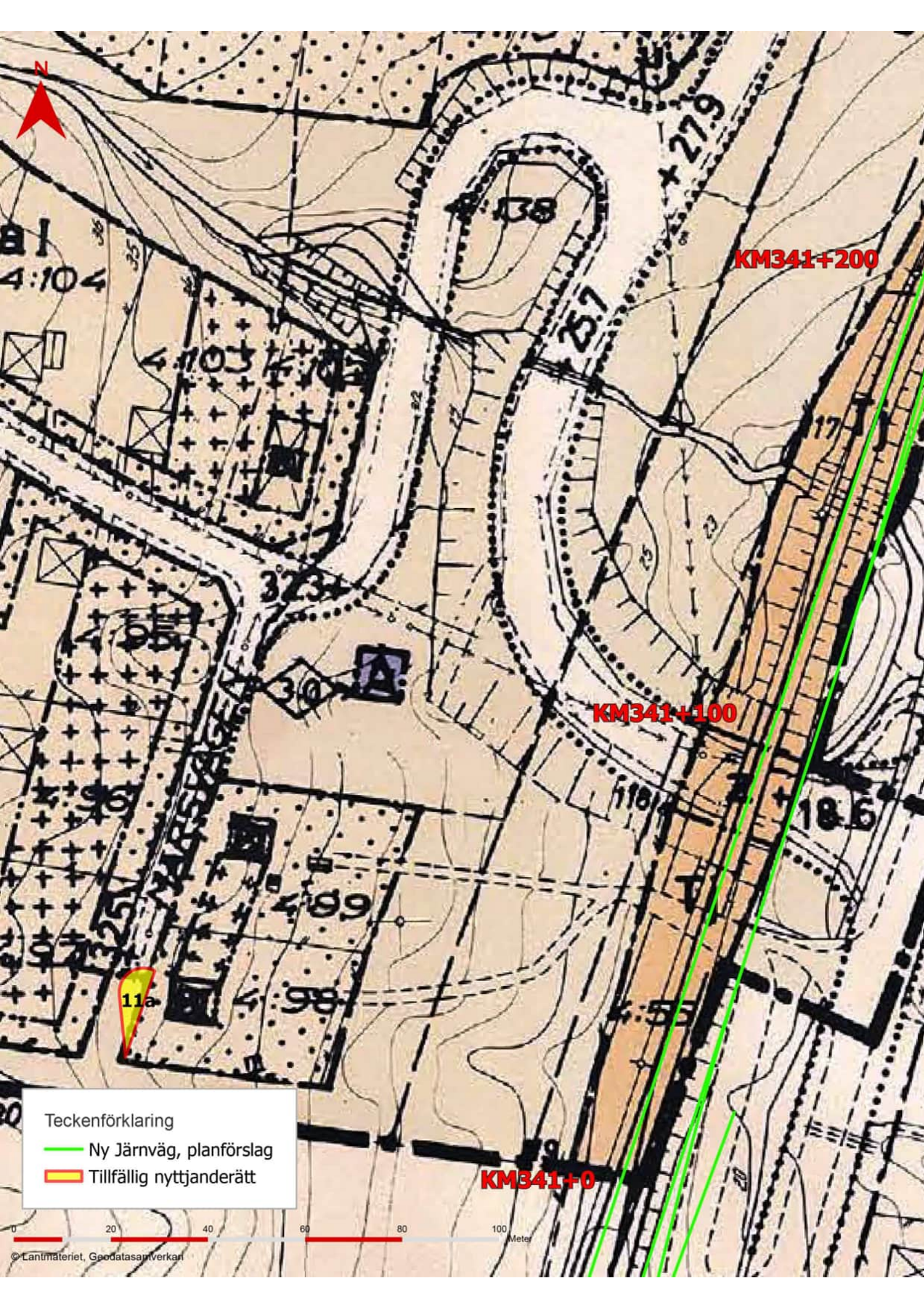
vattendistribution  
**NATUR**  
gångstig

10a

10b

Teckenförklaring  
Tillfällig nyttjanderätt






**KM341+200**

**KM341+100**

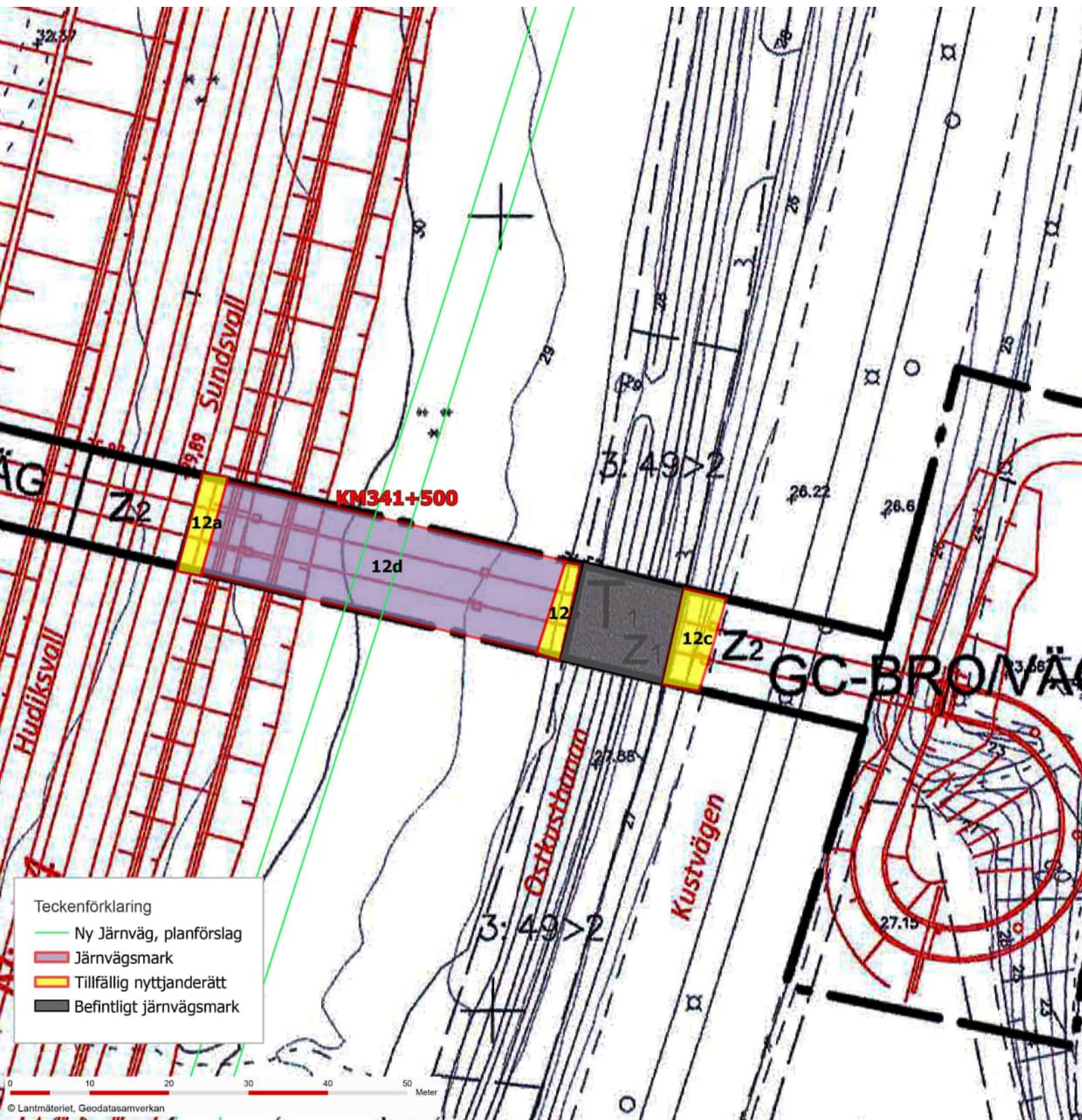
**KM341+0**

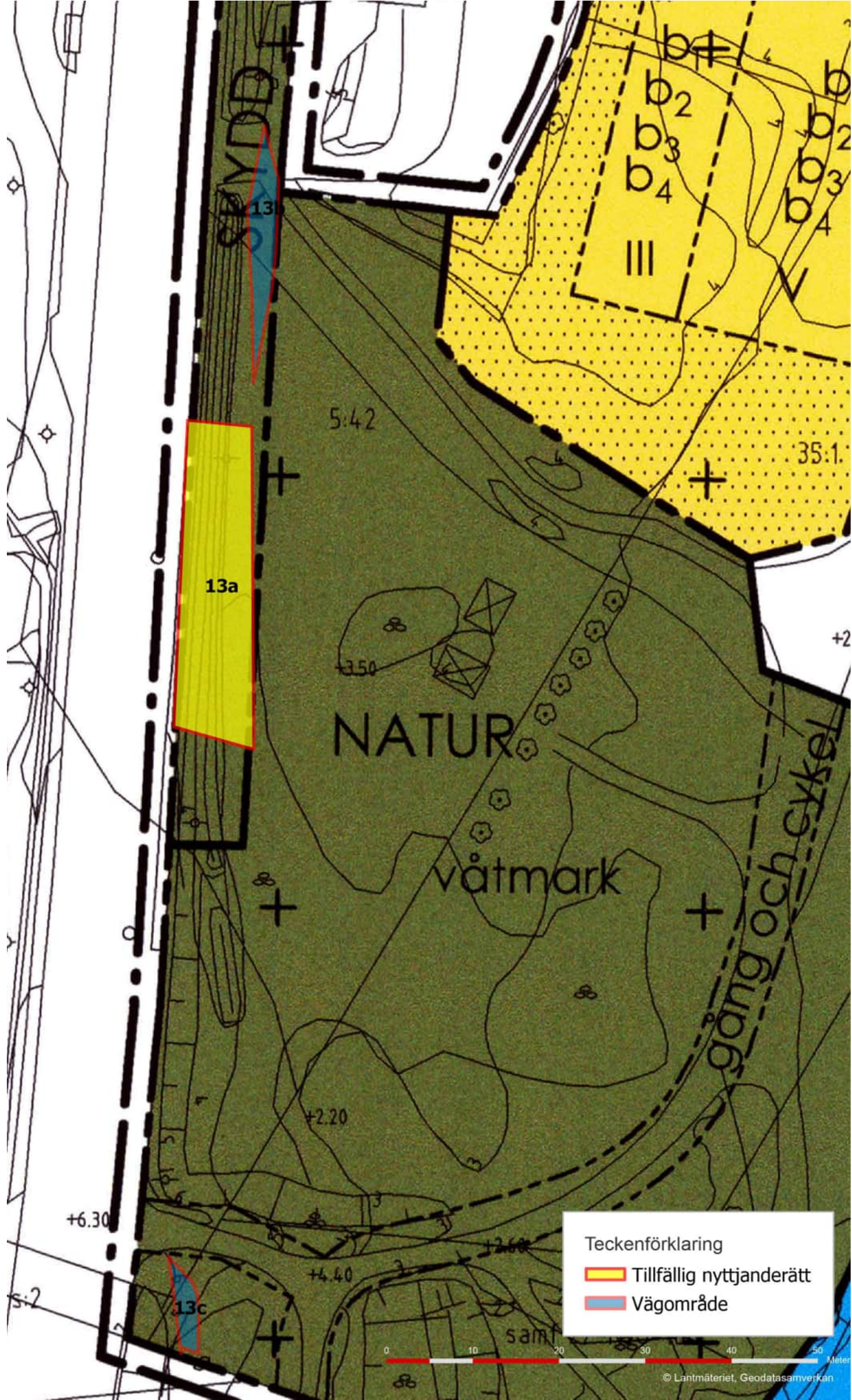


Teckenförklaring

-  Ny Järnväg, planförslag
-  Tillfällig nyttjanderätt







Teckenförklaring

 Tillfällig nyttjanderätt

 Vägområde



Skapat av  
J. Pommer

Dokumentdatum  
2024-05-23

Dokumentegenskaper: Skapat av J. Pommer Ärendenummer TRV 2023/66694, Dokumentdatum 2024-05-23, Konfidentialitetsnivå [Konfidentialitetsnivå], Dokumenttyp PM.

Ovanstående textfält är endast avsett att läsas digitalt och får ej tas bort. Det innehåller uppgifter från sidhuvudet och gör att dokumentets egenskaper blir tillgängliga enligt Lag (2018:1937) om tillgänglighet till digital offentlig service.