



TRAFIKVERKET

Väg 839 delen Gåsnässtrand – Bäckland

Informationsmöte Kusthallen 26 oktober 2022
&
Digitalt informationsmöte 23 november 2022



Agenda

- Inledning och presentation
- Bakgrund och syfte
- Information om genomförda utredningar
- Slutsats
- Nästa steg
- Frågestund



Syfte

- Vi ska redovisa det utredningsmaterial som tagits fram
- Inhämta era synpunkter

Projektets mål

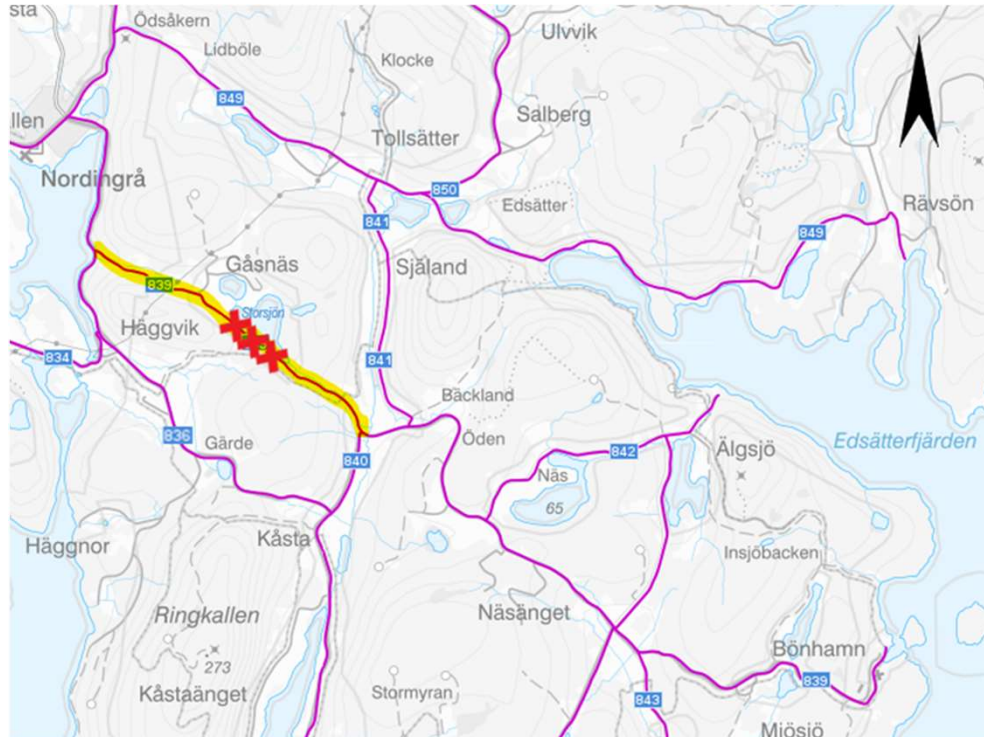
- att åstadkomma en tillräckligt bra lösning för att tillgodose behov av tillgänglighet och trafiksäkerhet utan att orsaka för stort intrång i miljön.



Bakgrund

- 2012 Vägen förbi Storsjön stängdes av p.g.a. omfattande skador och risk för ras och skred
- 2013 Formell planlägningsprocess inleddes
- 2014 Planlägningsprocessen avbröts och övergick i indragningsärende
- 2016 Beslut av Trafikverket om indragning av väg
- 2017 Efter överklagan hävdades beslutet om indragning av regeringen
- 2018 Projektet startades upp på nytt
- 2019 Naturvärdesinventering genomfördes av Greensway
- 2020 – 2021 Teknisk utredning om linjealternativ framtagna av WSP
- 2022 Sammanställning av genomförda utredningar och ärenden i Rapport för Tidigt samråd med boende, kommun och myndigheter

Nuläge





Teknisk utredning om linjealternativ

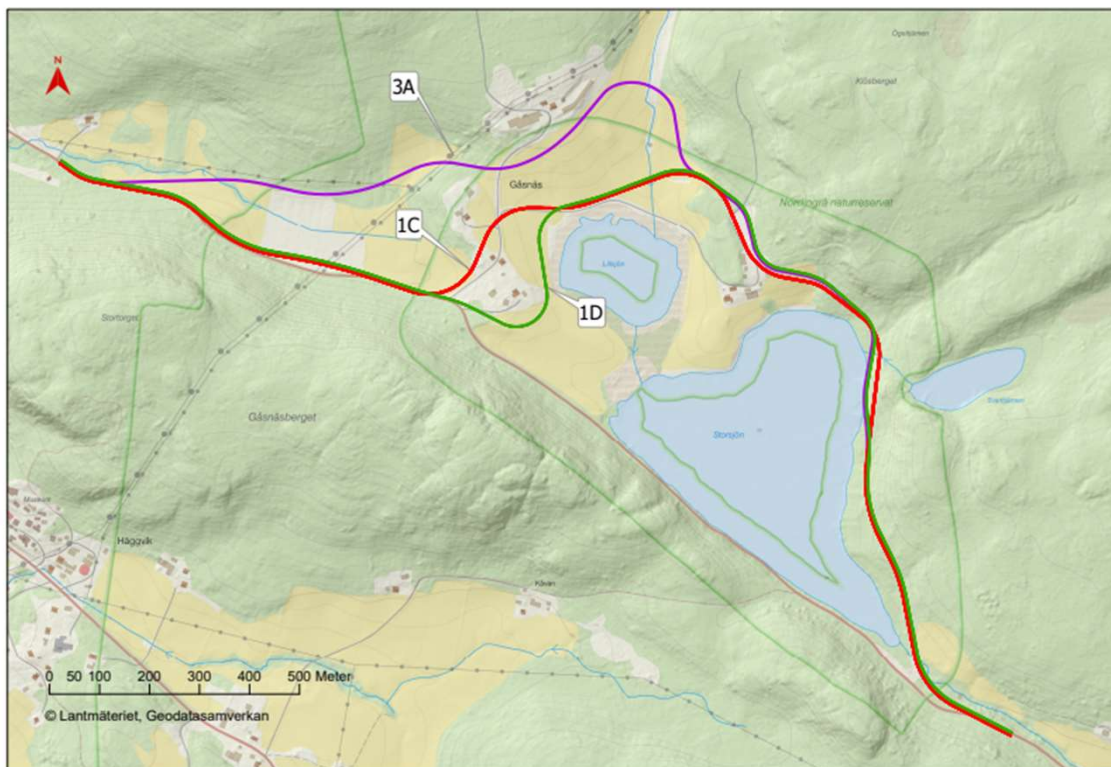
Uppdraget till WSP:

Att utreda två principiella linjealternativ, dels av ombyggnad av befintlig väg 839 i befintlig sträckning och dels av ett alternativ där väg 839 ges ny dragning norr om Storsjön.

Förtydligande av utredningens resultat:

Studerade förslag har utretts till en detaljeringsnivå som anses lämplig för denna övergripande studie av möjliga lösningar.

Utredningsnivån är översiktlig men bedöms vara tillräcklig för att kunna dra slutsatser beträffande rimligheter i alternativen, dess byggbarhet, landskapsanpassning, miljöpåverkan samt uppfyllelse av VGU-krav, ändamål, projektmål med mera.

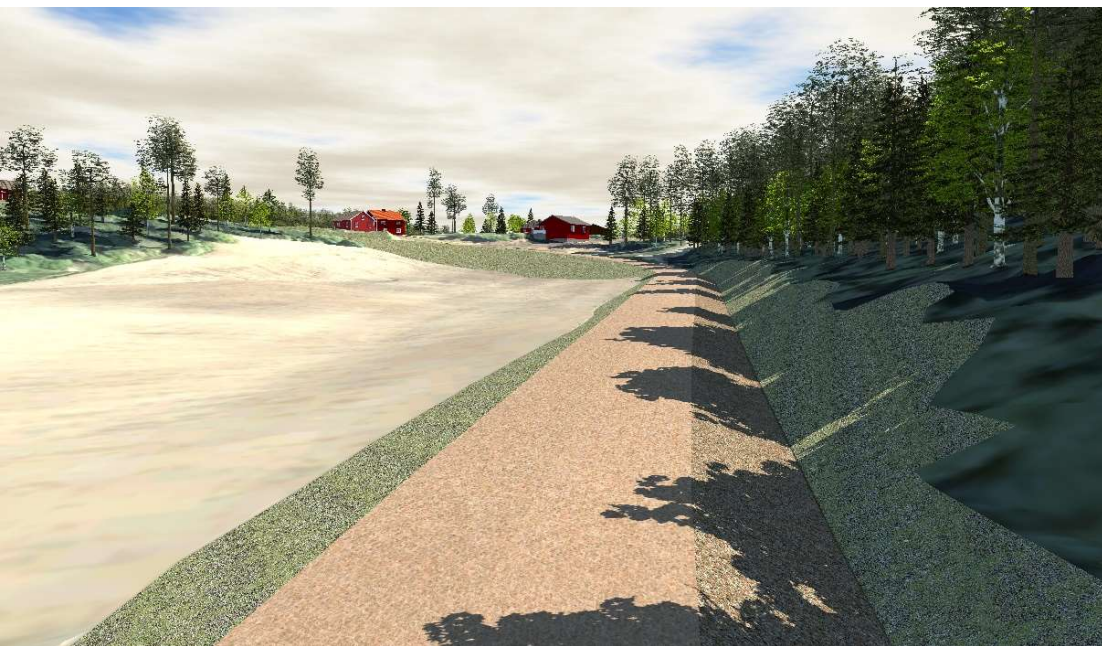


Nybyggnation norra sidan om sjön

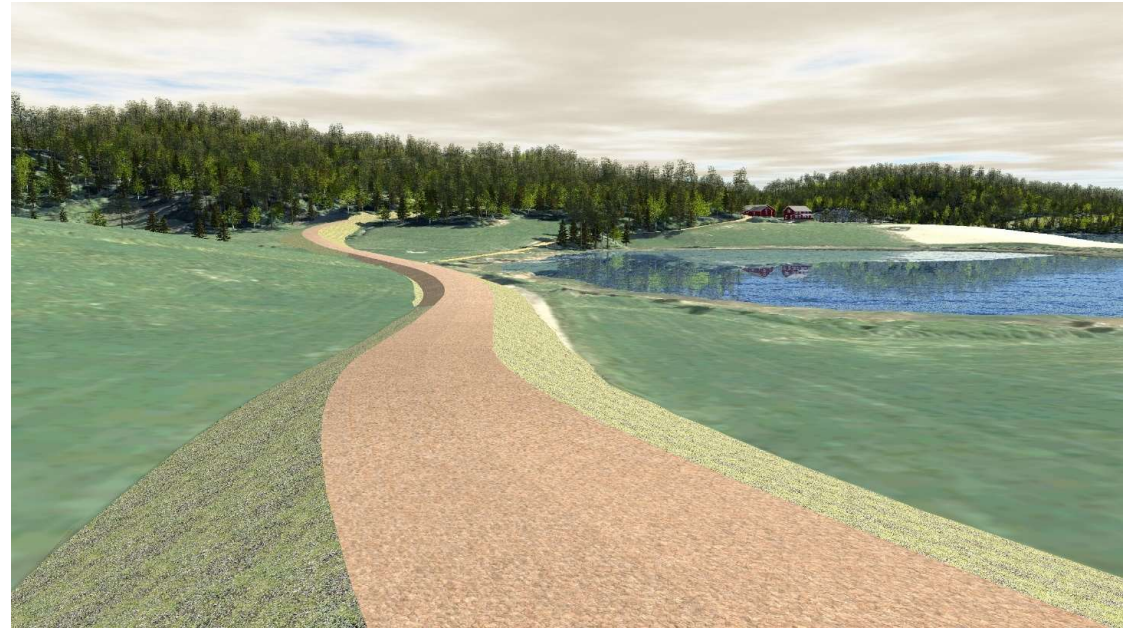
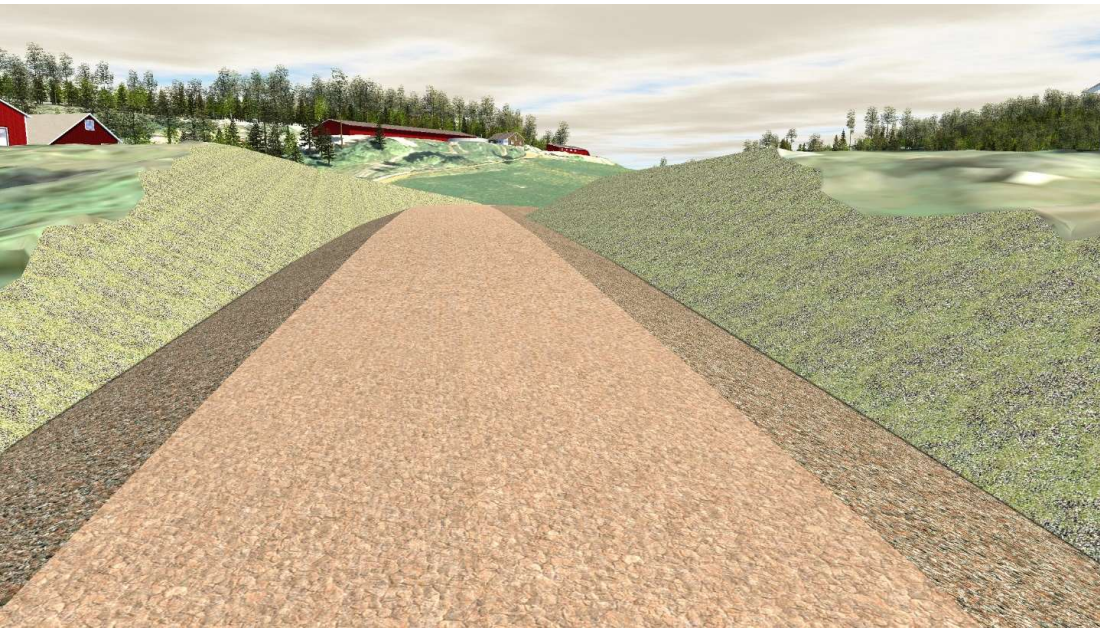
- 3 alternativ
 - 1C anpassning till enskilda vägar, 60 km/h
 - 1D lite längre från bebyggelse, 40 – 60 km/h
 - 3A anpassning till landskapet, 40 – 60 km/h
- Ca 3 km grusväg som är 6 m bred
- Vägstandard för hastighet 40 - 60 km/h
- Måttligt till omfattande intrång i naturmiljön och landskapet
- Allmänt bra byggbarhet. Komplicerade passager Storsjön, Svartjärn samt bergsskärningar medför viss risk som kan försvåra utförandet
- Bedömd kostnad 90-100 mnkr*

*Prisnivå dec 2020

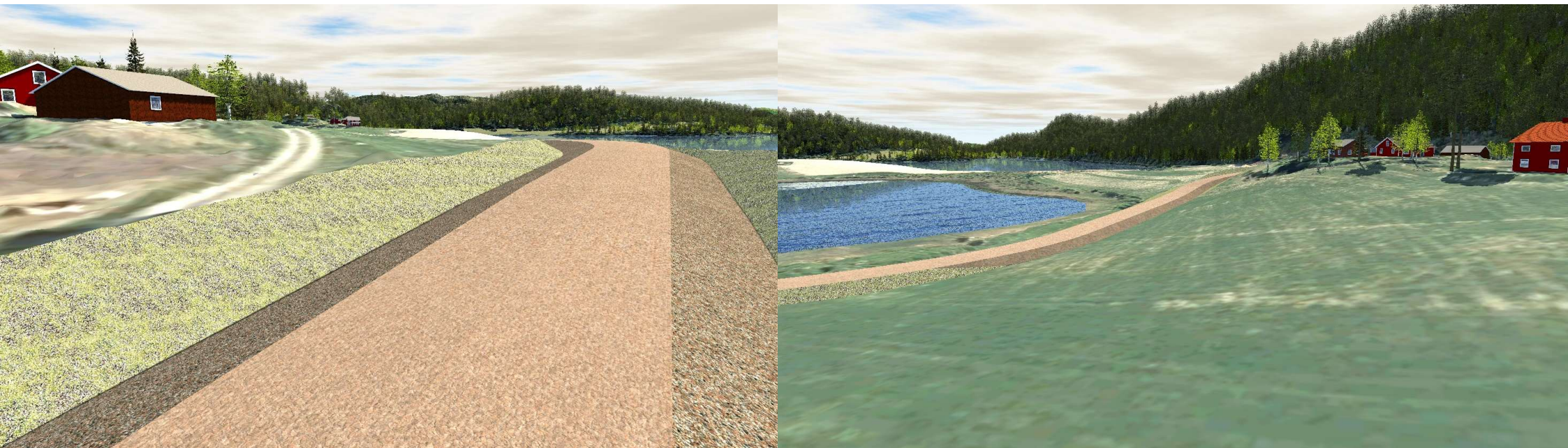
Alternativ 1C och 1D



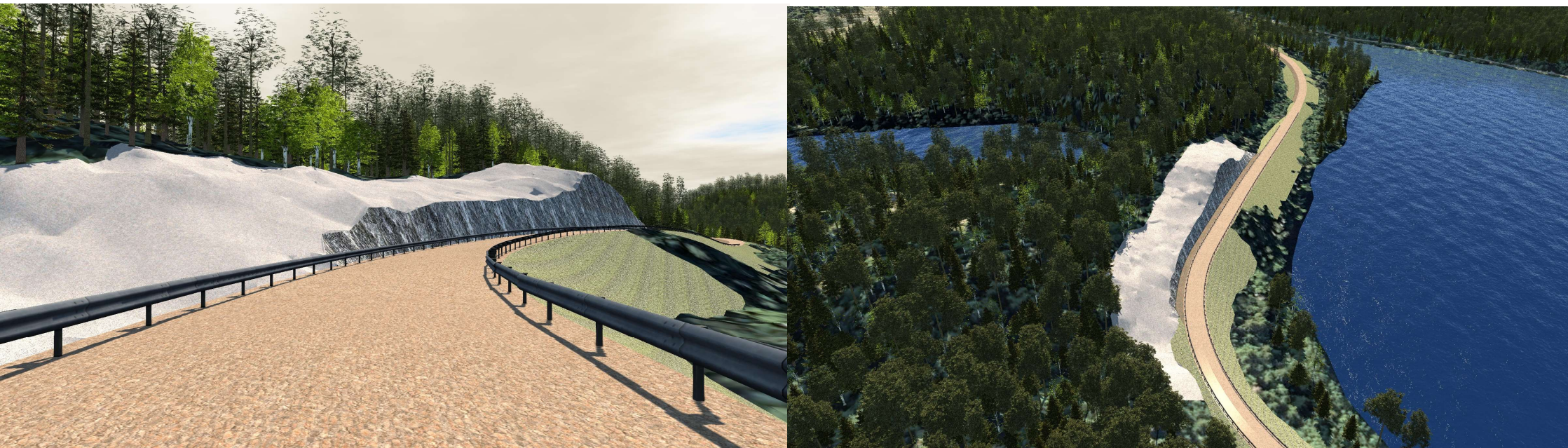
Alternativ 1C



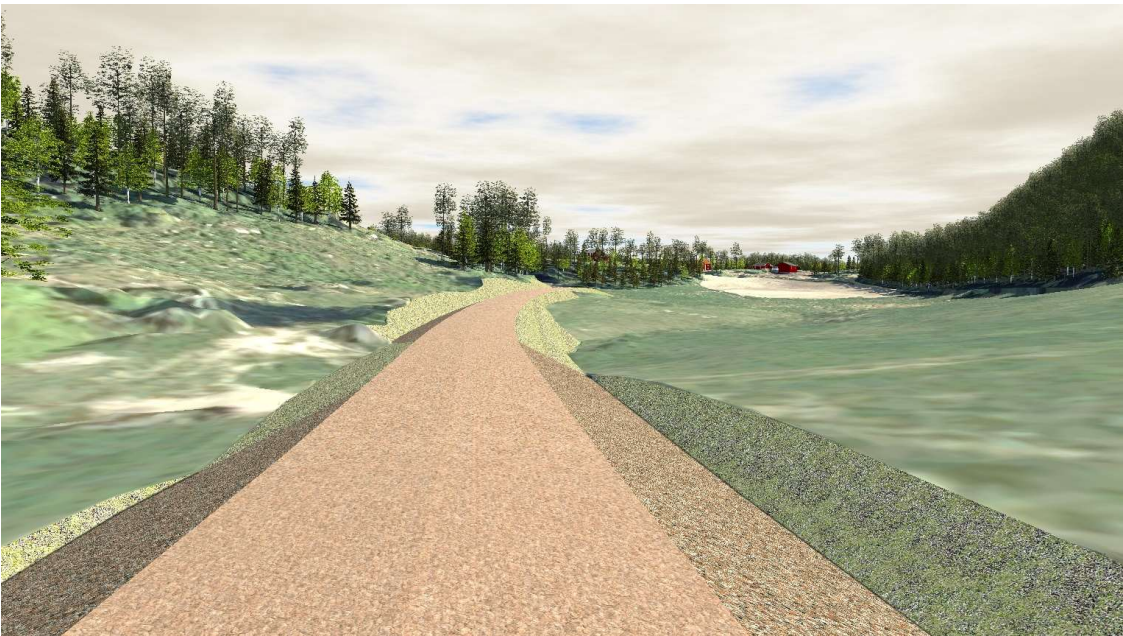
Alternativ 1D



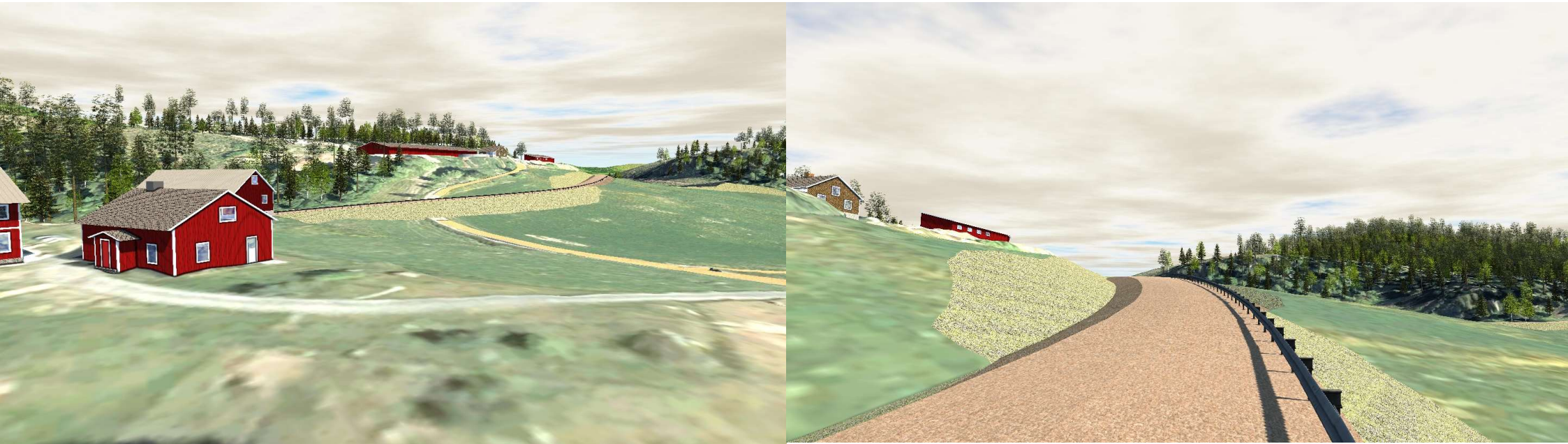
Alternativ 1C, 1D och 3A passage Storsjön/Svarttjärn



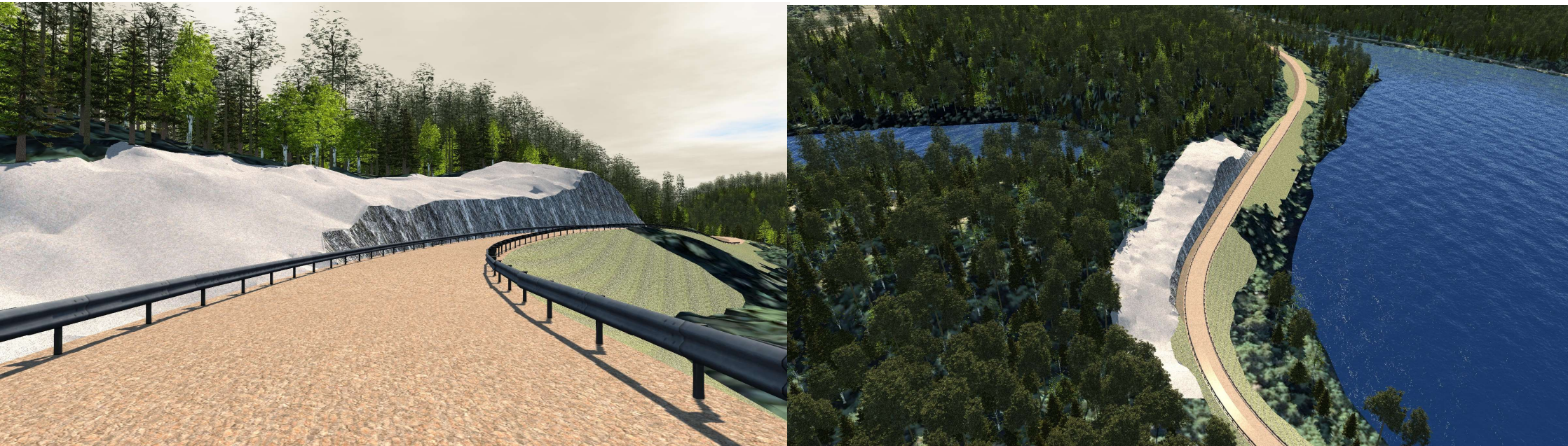
Alternativ 3A



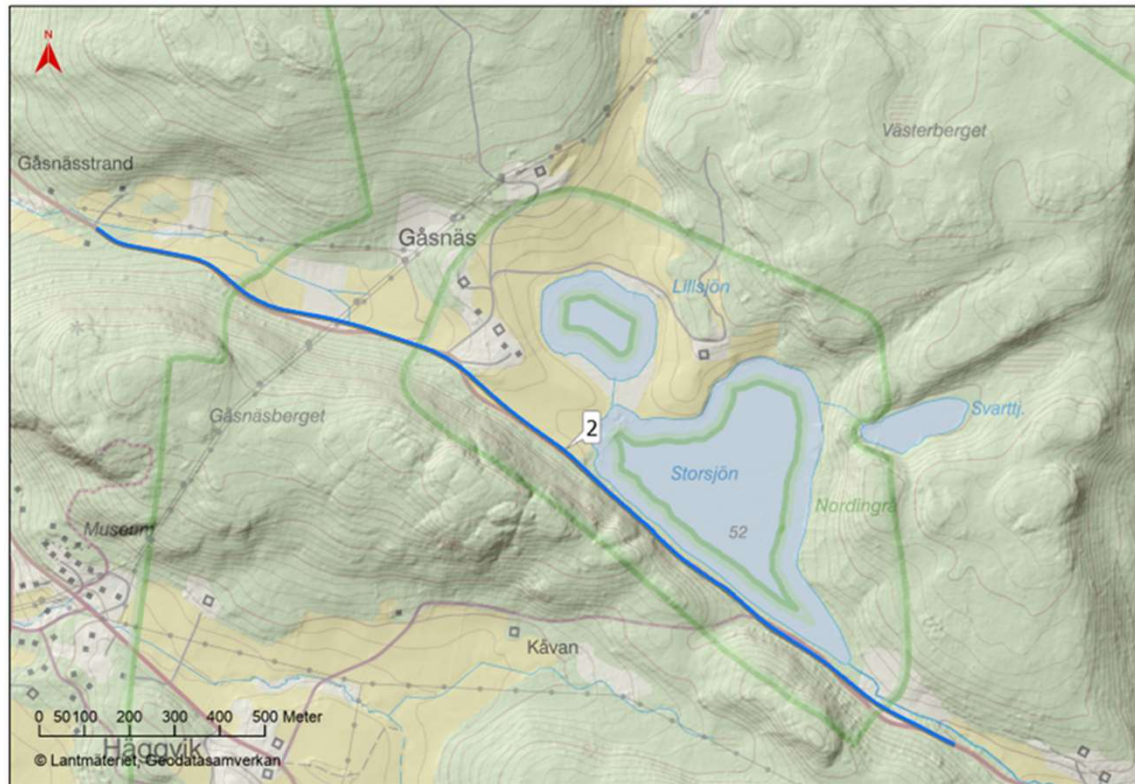
Alternativ 3A



Alternativ 1C, 1D och 3A passage Storsjön/Svarttjärn



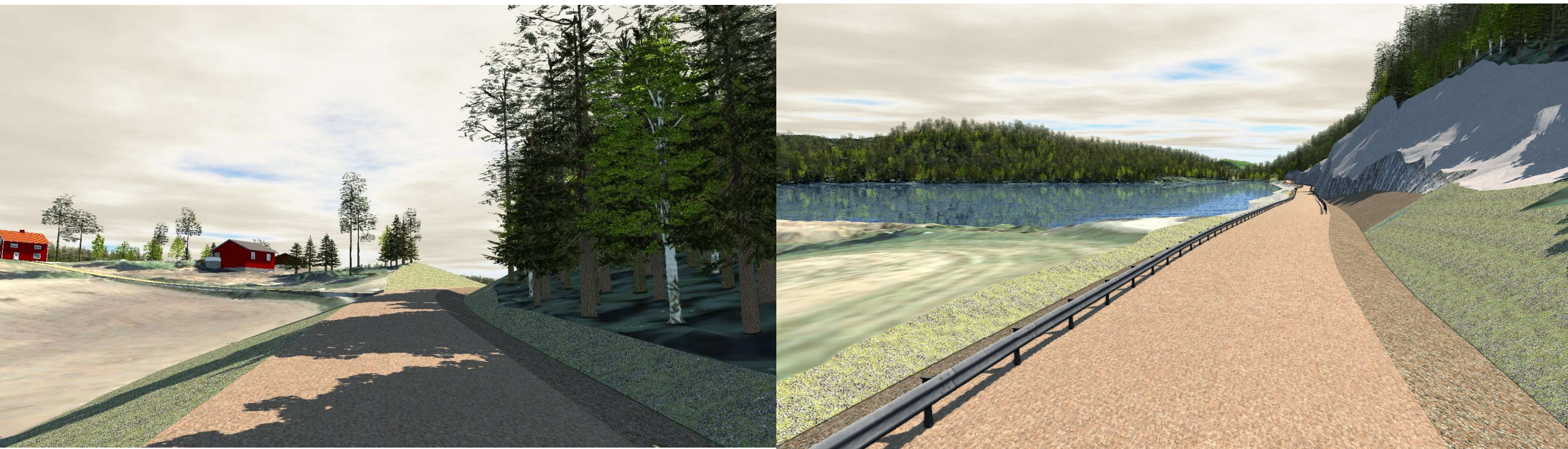
Upprustning av befintlig väg



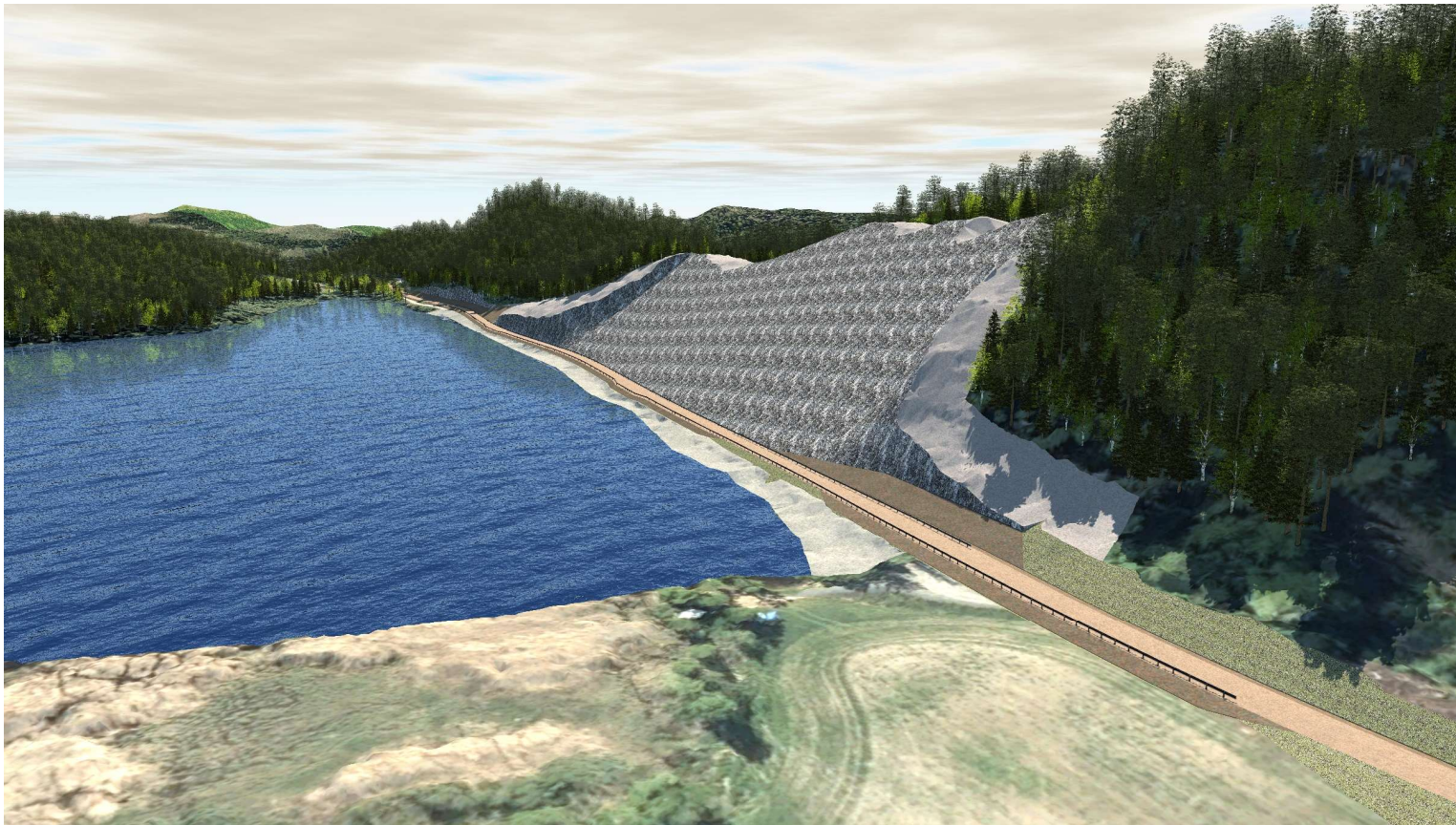
- 2 alternativ
 - 2D flyttas in i berget
 - 2E utfyllnad i sjön
- Ca 2,3 km grusväg med dubbla körfält (bredd 6 m) med undantag av sträckan vid sjön som har ett körfält (bredd 4,5 m) med mötesplatser
- Omfattande konsekvenser på naturen och landskapet
- Tekniskt komplext – hög bergsskärning samt djupt vatten
- Stora osäkerheter kring byggbarhet och arbetsmiljö under byggtiden
- Bedömd kostnad 130 – 170 mkr*

*Prisnivå dec 2020

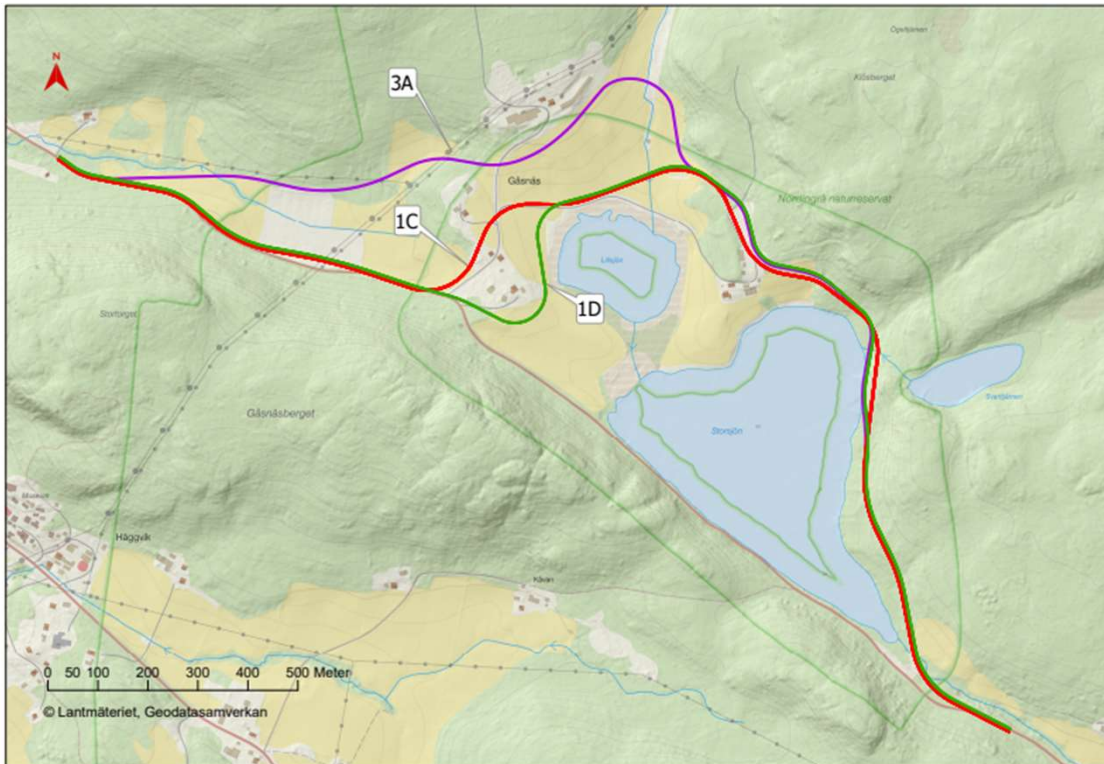
Alternativ 2 - Upprustning av befintlig sträckning



Alternativ 2 - Upprustning av befintlig sträckning

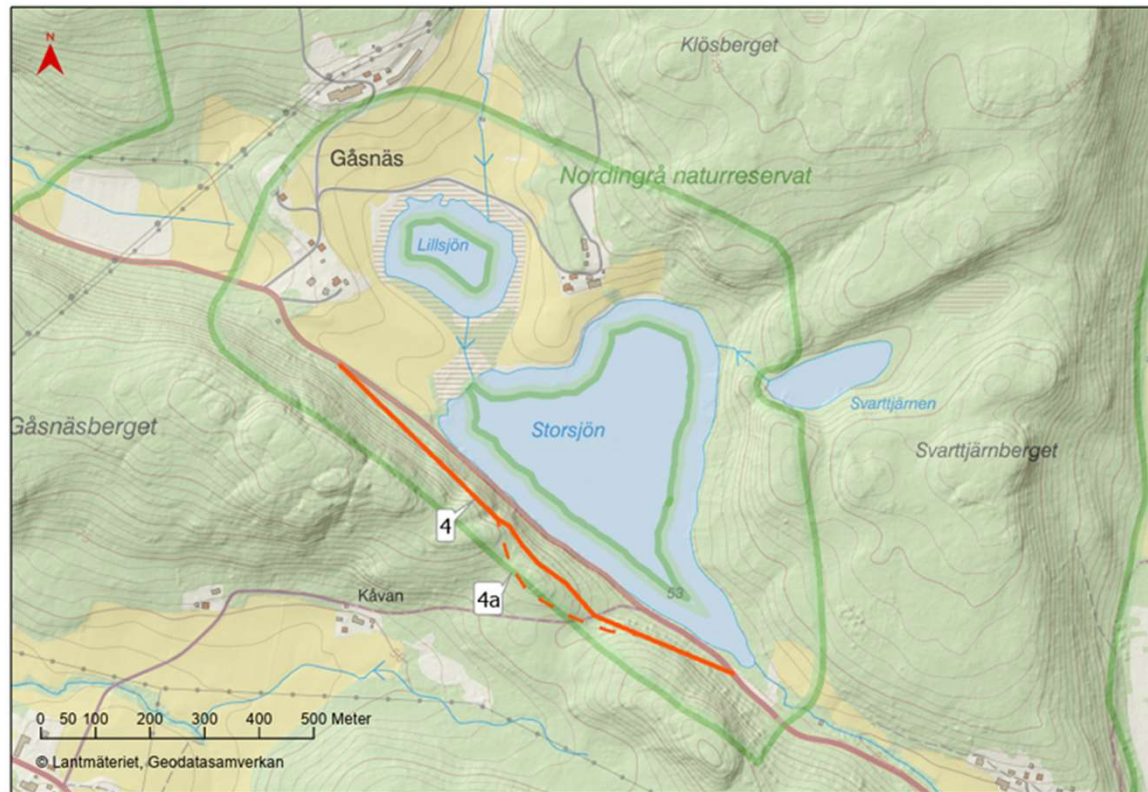


WSP:s rekommendation:



3A är det alternativ som har bäst potential för en förbindelse mellan Gåsnesstrand och Bäckland i relation till ingrepp i naturmiljön och landskapet.

Bedömningen baseras på nuvarande kunskaper om utredningsområdet och dess förutsättningar.



Nybyggnation södra sidan om sjön - Förslag från boende

- Ca 1 km ny väg på skrå i berget
- 4,5 – 6 m bred grusväg med mötesfickor
- Mycket brant lutning ca 14% (gränsvärde 6-8%)
- Intrång bedöms större än WSP alt 2 upprustning i befintlig sträckning
- Bedömd kostnad 170 mnkr* (baseras på total längd ca 2,5 km för jämförelse med övriga alternativ)

*Prisnivå dec 2020



Väghållare

- Tidigare ärende – indragning av väg från allmänt underhåll
- Motiv till avslag (2017-11-16)
 - Enligt regeringens bedömning har Trafikverket i ärendet inte redovisat ngt skäl till varför vägen inte längre behövs för det allmänna och den aktuella vägsträckan, del av väg 839, delen Gåsnäs – Bäckland bör därför för närvarande kvarstå som allmän väg.
- Kriterier för indragning av väg från allmänt underhåll
 - Ny väg har byggts eller annan väg har tagit över den aktuella vägens funktion i vägsystemet
 - En allmän inrättning har upphört, minskat i betydelse eller har aldrig varit en viktigare inrättning
 - Vägen har endast lokal betydelse
 - Vägen är inte öppen för allmän samfärdsel, dvs för all slags trafik



Slutsats

Nybyggnation norra sidan om sjön

- Alternativ 1C, 1D och 3A
 - Kan i varierande grad anpassas till landskapets förutsättningar dock nära bebyggelse
 - Tekniskt genomförbara om än med tekniska utmaningar
 - Drift och underhåll kan utföras på ett säkert sätt
 - TRV delar WSP:s uppfattning att alternativet 3A uppfyller projekt målet i störst utsträckning om en allmän förbindelse ska finnas mellan Gåsnäs och Bäckland

Åtgärder söder om sjön i befintlig sträckning samt nysträckning

- Alternativ 2E, 2D, 4 och 4a:
 - Omfattande intrång och konsekvenser på naturmiljön och landskapet
 - Tekniskt komplext vilket gör det svårt att skapa långsiktigt hållbar lösning
 - Stora osäkerheter kring genomförbarhet och arbetsmiljö under byggtiden
 - TRV gör bedömningen att det inte är möjligt att gå vidare med något av alternativen söder om sjön för att återskapa en allmän förbindelse mellan Gåsnäs och Bäckland



Nästa steg

- Rapporten skickas till länsstyrelsen, Kramfors kommun samt myndigheter för ett tidigt samråd gällande
 - Innehållet i rapporten
 - Alternativens påverkan på omgivningen
 - Behovet av en allmän förbindelse mellan Gåsnäs och Bäckland
- Framtagande av Samlad effektbedömning
 - Kostnaden vägs mot nyttan av åtgärden
 - Beskrivning av övriga effekter som ej kan prissättas
- Trafikverkets ställningstagande om fortsatt arbete

Frågor?

[Synpunktsformulär Informationsmöte väg 839 delen Gåsnässtrand – Bäckland, Kramfors kommun](#)