



TRAFIKVERKET

Heby station

Mötesspår och planskild passage

Samråd på orten
2024-06-04

Syfte med mötet

- Informera om det pågående arbetet
- Inhämta information, tankar och idéer
- Ha en dialog och svara på frågor

www.trafikverket.se/hebystation



Dagordning

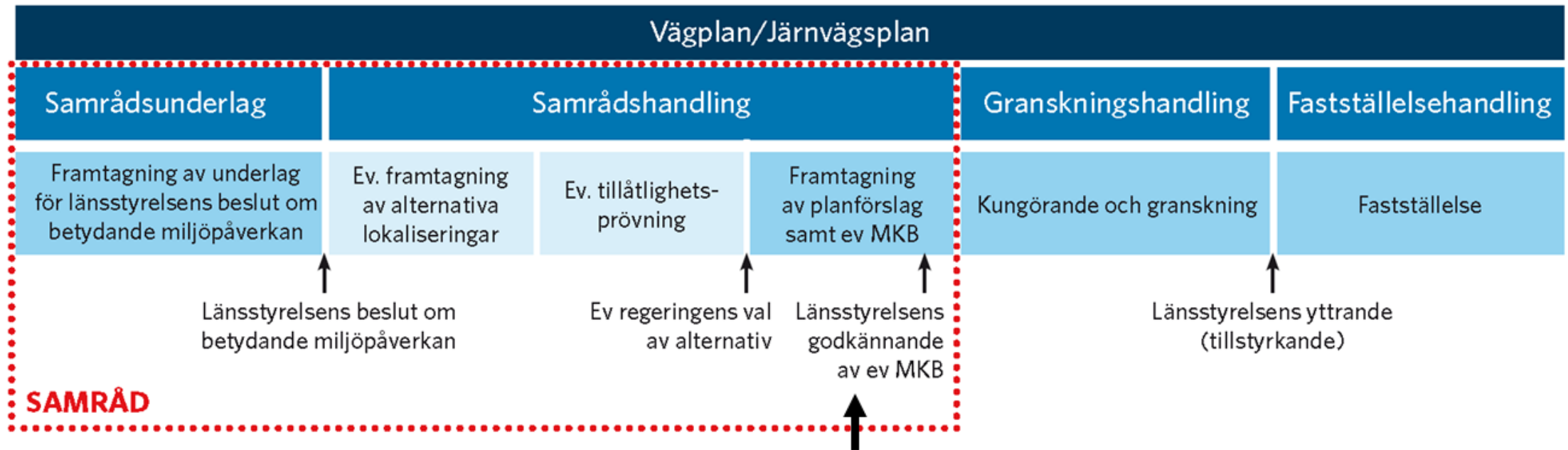
- 17.30-17.40
 - Introduktion, presentation av medverkande
 - Fika
- 17.40-18.20
 - Trafikverket presenterar förslaget till järnvägsplan
- 18.20-19.00
 - Heby kommun presenterar detaljplanen
 - Frågor från publiken
- 19.00-19.30
 - Möjlighet att studera förslagen och ställa enskilda frågor

Deltagare

- Trafikverket
 - Charlii Enström, Projektledare
 - Isac Alserr, Projektingenjör
 - Senny Ennerfors, Markförhandlare
- AFRY
 - Johnny Sangskär, Uppdragsledare
 - Viktor Wahrenberg, Bitr. uppdragsledare
 - Victoria Ardakani, Miljö
 - Ingelin Dybvik, Plansamordning
- Heby kommun
 - Matilda Johansson, Enhetschef
 - Hanna Löfstrand, Planarkitekt
 - Filip Andersson, Infrastrukturstrateg
 - Linnea Rustemi, Mark- och exploateringshandläggare
 - Tord Lillja, Trafikingenjör

Trafikverkets planeringsprocess

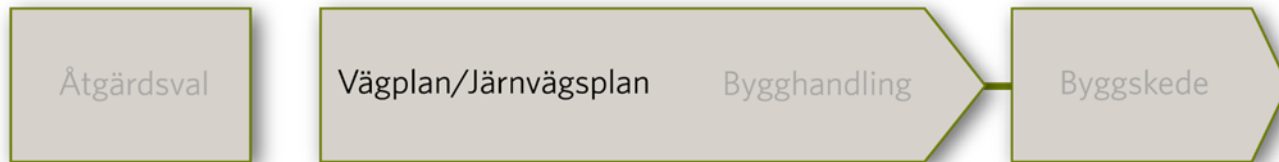
- Järnvägsplan med miljöbeskrivning - Ingen betydande miljöpåverkan (BMP), inga alternativa lokaliseringar, markåtkomst behövs



(Miljökonsekvensbeskrivning (MKB) ej aktuellt i projektet)

Möjlighet att påverka

- Samråd under hela processen
- Planen hålls tillgänglig för granskning - möjlighet lämna synpunkter
- Fastställelseprövning
- Planen vinner laga kraft = endast mindre ändringar kan göras mot planen





Samråd

- Kommuner
- Länsstyrelse
- Kollektivtrafiken
- Övriga myndigheter
- Ledningsägare
- Försvarsmakten
- Direkt berörda (påverkan på mark, buller och liknande)

Trafikverkets uppdrag

Projektet innebär att bygga:

- Nytt mötesspår och plattform på norra sidan av järnvägen
- Tillgänglighetsanpassning enligt EU:s regelverk
- Nytt uppställningsspår
- Planskild passage under järnvägsspåren för oskyddade trafikanter.



Projekt mål

- Ökad säkerhet i stationsområdet
- Val av utformning ska göras med hänsyn till omgivningen, kultur- och naturvärden
- Ökad tillgänglighet inom stationsområdet
- Tryggheten och attraktiviteten på platsen ska öka, vilket ska bidra till ökat nyttjande av kollektivtrafiken
- God tillgänglighet för resande under byggtiden

Presentation av planförslaget



Befintlig järnväg

- Genom Heby går ett enkelspår som tillåter en hastighet av 150 km/tim
- Heby är klassad som stationsklass 4
 - 250-1 000 påstigande per dygn
 - Mindre ort, 5 000-25 000 personer
- Utöver huvudspåret med anslutande plattform finns tre sidospår i sämre skick

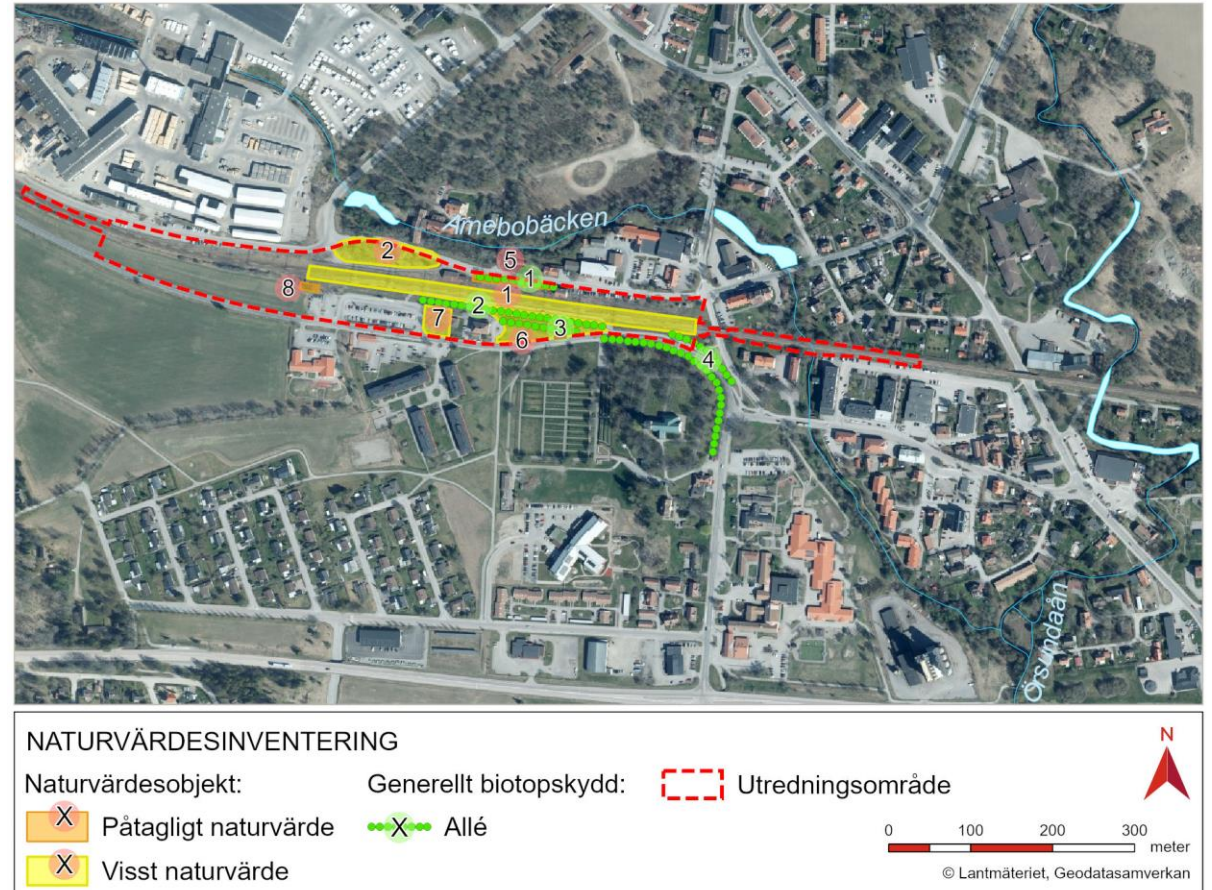


Gestaltning



Naturmiljö

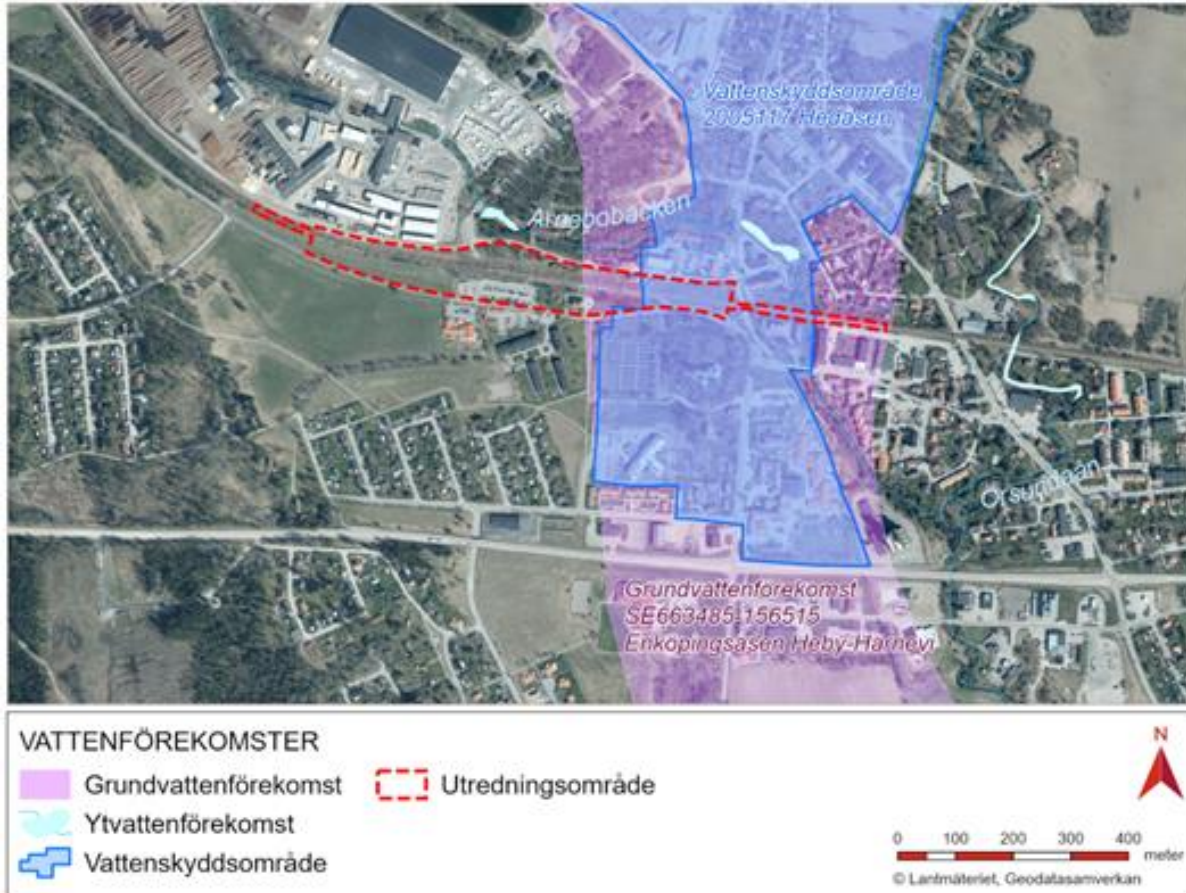
- Biotopskyddsobjekt – fyra alléer, tre av dessa kan beröras
- Förekomst av invasiv art – blomsterlupin
- Förekomst av tornseglare i grön byggnad
- Inventering av fladdermöss och hussvala utförd 2022
- Strandskydd - Arnebobäcken



Kulturmiljö

- Regionalt intresseområde för kulturmiljö
 - Området kring Västerlövsta kyrka och Heby station
- Fyra byggnader
 - Stationshuset och intilliggande byggnaden som Hyresgästföreningen nyttjar
 - Magasinsbyggnader - röd byggnad och grön byggnad
- Ej störa siktlinjer
- Koppling mellan norra och södra sidan av järnvägen
- Harmonisera med befintlig stationsmiljö





Miljö – Vatten

- Vattenskyddsområde Hedåsen – undre grundvattenmagasin påverkas ej
- Länshållning grundvatten i fyllnadsmassor – ytligt magasin

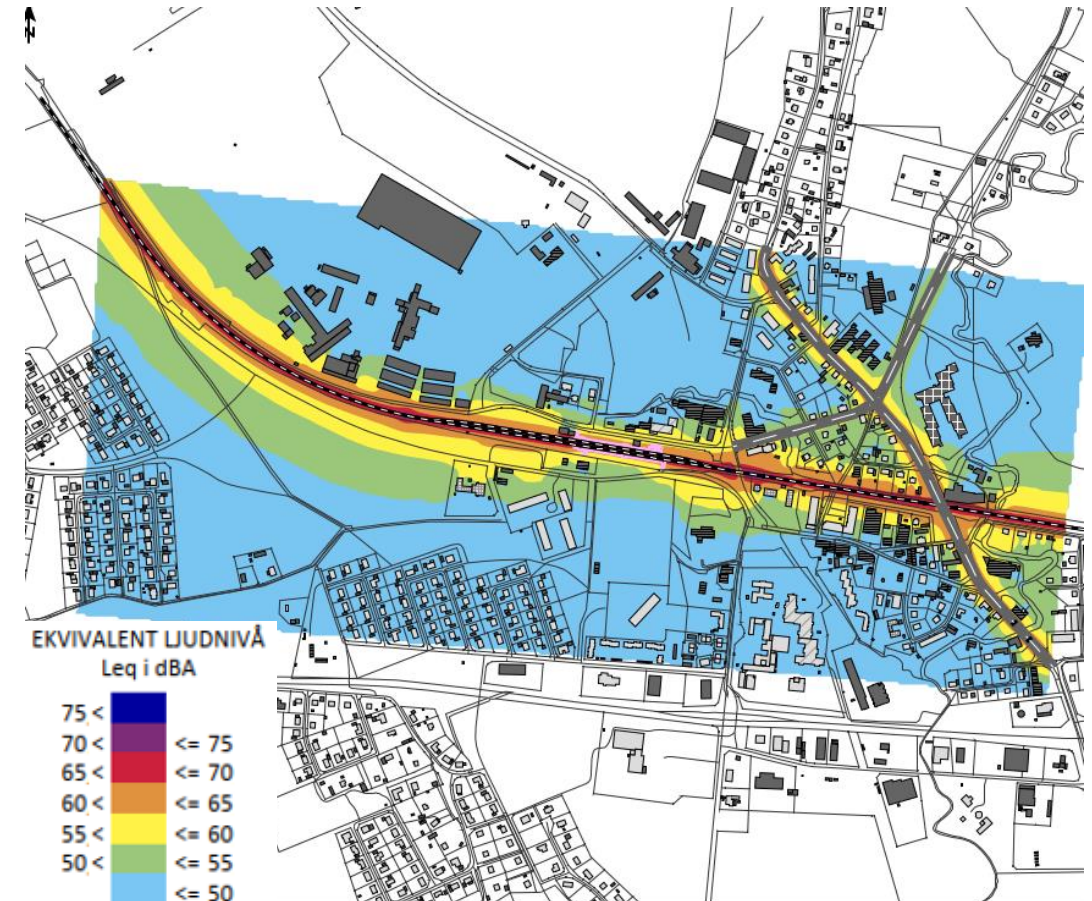


Masshantering

- Schaktmassor från planskild passage och anslutande ytor
- Förekomst av invasiv art – blomsterlupin
 - Arbetet får inte innebära spridning

Buller

- Bullerberörda bostadshus, skolor, vårdinrättning
- Inventering utförd under våren 2024
- Åtgärder som föreslås
 - Fastighetsnära åtgärder i form av fasad-, ventil- och fönsteråtgärder
 - Uteplatsåtgärder
- Trafikverket kommer att återkomma till fastighetsägare som föreslås få åtgärd



Markförhandling

Markförhandlarens roll

- Trafikverkets representant i markåtkomst- och ersättningsfrågor
- Berörda markägare m.fl. ska bemötas på ett likabehandlande och rättssäkert sätt



Ersättning

- Rättssäkerhet = Lika inför lagen, lika fall behandlas lika
- Värdering av ersättning utgår från vedertagna normer och metoder



Reglering av intrång

- Trafikverket meddelar genom brev vilket datum marken kommer att tas i anspråk för järnvägsutbyggnad
- Intrånget regleras i allmänhet när järnvägen är färdigbyggd
- Ersättningsbeloppet räknas upp med index och ränta från den dag marken togs i anspråk och ersättning erläggs



Fortsatt arbete

Översiktligt tidplan

Järnvägsplan

- Juni 2024 – Samråd med allmänhet och myndigheter
- Sept 2024 – Allmänhetens granskning
- Dec 2024 – Planen skickas för fastställelseprövning

Rivningsentreprenad 2025

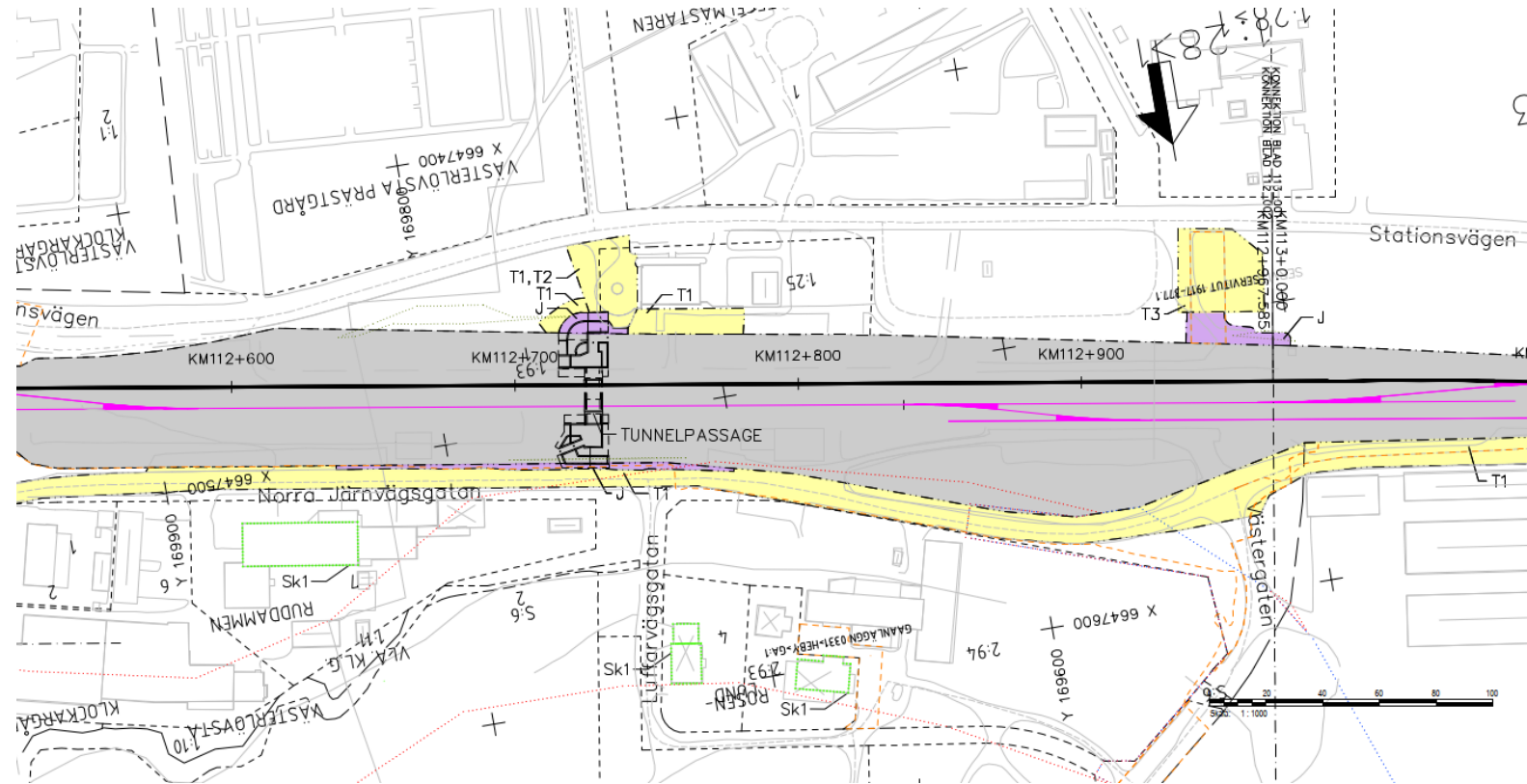
Huvudentreprenad 2026 – 2027



Påverkan under byggtiden

Tillfälliga störningar i form av exempelvis:

- Buller
- Damning
- Vibrationer
- Transporter
- Påverkan på kollektiv- och tågtrafik under byggtid
- Tillfälligt nyttjande av mark
 - Framkomlighet Norra Järnvägsgatan





Synpunkter

- Du kan lämna dina synpunkter idag, eller:
 - <https://www.trafikverket.se/hebystation>
 - investeringsprojekt@trafikverket.se
 - Trafikverket Ärendemottagningen, Box 810, 781 28 Borlänge
- Ange ärendenummer
TÄHS-2024-000326
- Sista datum för synpunkter 2024-06-17

Kontaktuppgifter

Frågor besvaras av

- Charlii Enström, projektledare
010-123 20 10
- Senny Ennerfors, marknadsförare
010-123 01 71



<https://www.trafikverket.se/hebystation>

Heby kommun presenterar

Frågor



Fika

och möjlighet till enskilda samtal





TRAFIKVERKET