

**Väg 62 ombyggnad  
till mötesfri landsväg**

**Delen Norra Sanna –  
norra infarten till  
Forshaga**



**TRAFIKVERKET**

# Deltagare

## Trafikverket:

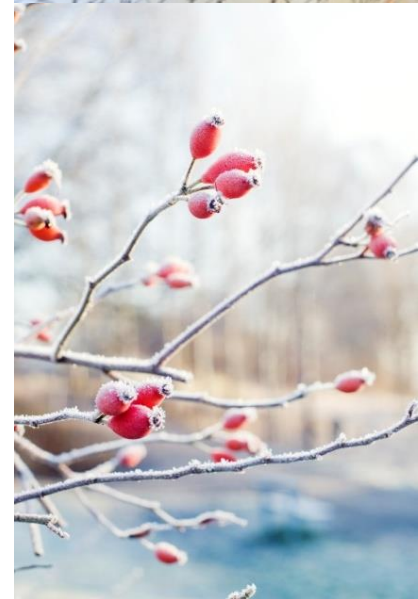
Fredrik Carlson, markförhandlare

## Sweco:

Uppdragsledare: Jörgen Johansson

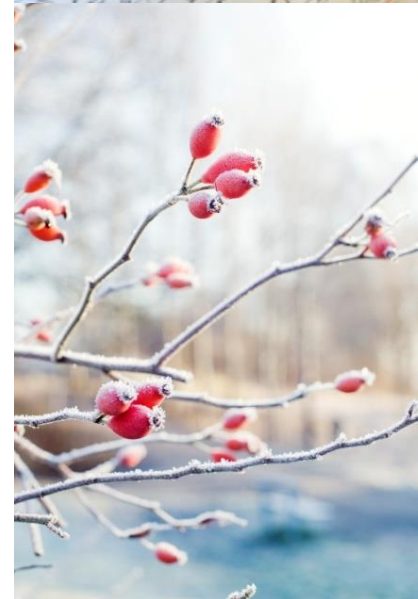
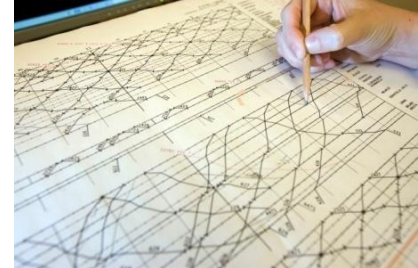
Miljö: Sofia Miliander

Väg: Åke Carlsson



# Dagordning

1. Bakgrund till projektet
2. Planeringsprocess för vägprojekt
3. Information om marklösenfrågor
4. Redogörelse för vägförslaget
5. Miljöpåverkan
6. Gång- och cykeltrafikanterers rörelsemönster
7. Allmän diskussion / frågor
8. *FIKA*



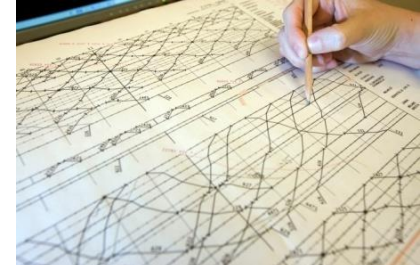
# Aktuellt

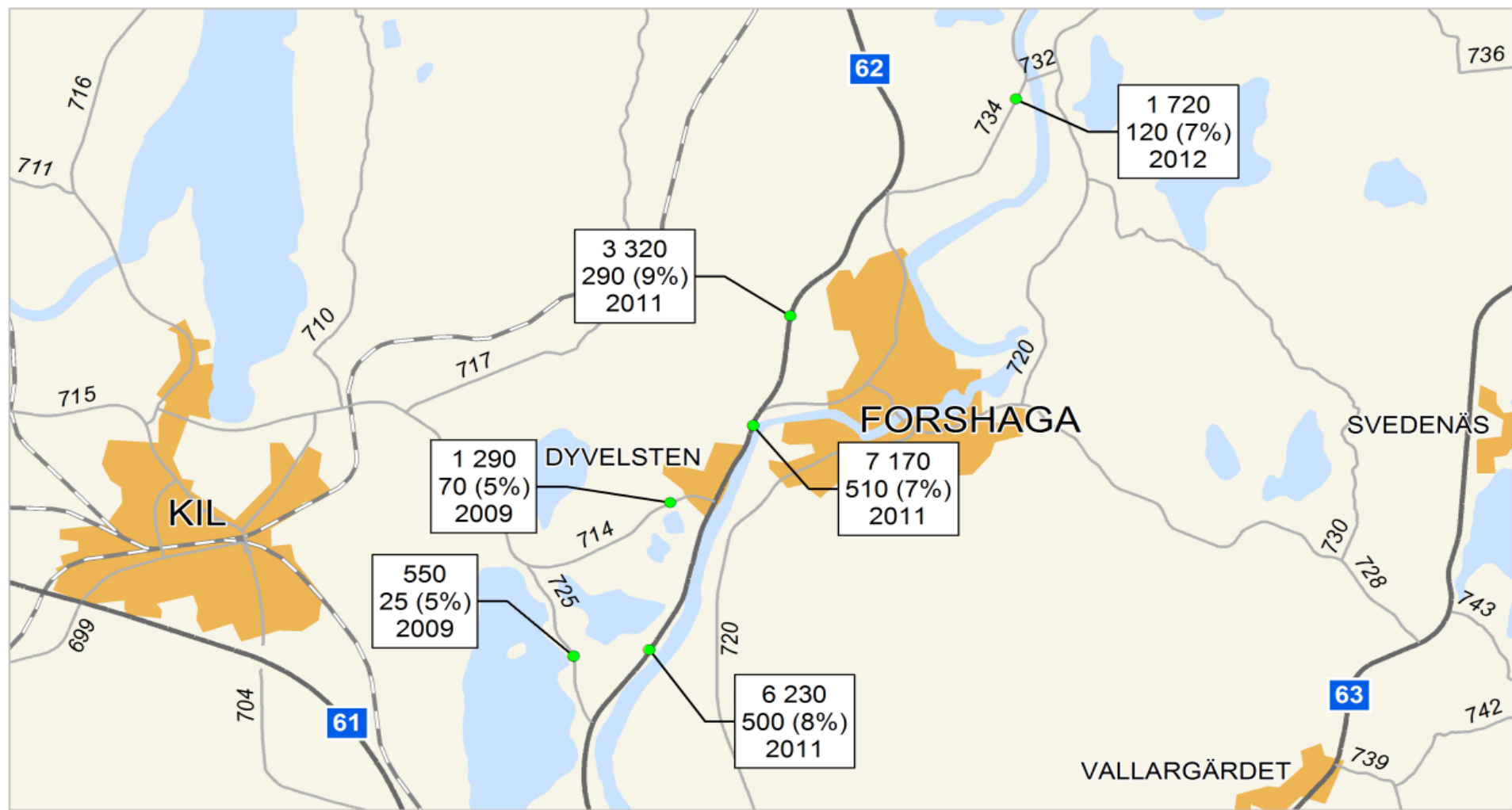
Trafikverket tar fram vägplan inför ombyggnad av väg 62 till mötesfri landsväg, mellan Norra Sanna och norra infarten till Forshaga.

Målsättningen är att förbättra trafiksäkerhet och framkomlighet för fordonstrafik och oskyddade trafikanter.



Gång- och cykelväg mellan Norra Sanna och Acksjön (Lyckan) ingår.

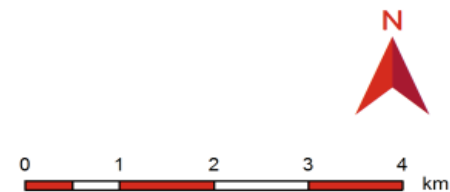




### Trafikflöden

ÅDT fordon  
 ÅDT lastbilar (andel)  
 Mätår

● Mätpunkt



© Lantmäteriet, dnr 109-2010/2667

# Två vägplaner tas fram

Norra Sanna – Dyvelsten: 3,7 km

Dyvelsten – norra infarten  
Forshaga: 5,3 km



# Dimensionerande förutsättningar vid utformning av vägen är:

- Referenshastighet ska vara 100 km/h, med undantag genom Lyckan där hastigheten ska anpassas med hänsyn till ny GC-väg.
- Typsektionen ska vara mötesfri landsväg. Andelen omkörningsbar längd ska vara ca 20% i båda riktningarna.
- Utformning av korsningarna på sträckan ska göras utifrån hög trafiksäkerhetsstandard.
- Enskilda väganslutningar av typen ”höger in, höger ut” ska beredas säkra vändmöjligheter så att vägförlängningen blir högst ca 1 km.



# Vägplanens olika skeden

| Namn på planen: Vägplan eller Järnvägsplan  |   |   |   |
|---|---|---|---|
| <b>Status</b><br><b>samrådsunderlag</b><br>Underlag tas fram, bearbetas analyseras och leder fram till länsstyrelsens beslut om betydande miljöpåverkan | <b>Status</b><br><b>samrådshandling**</b><br>Planen utformas, MKB och lokaliseringsalternativ vid behov. Pågår fram till att planen ska kungöras och granskas | <b>Status</b><br><b>granskningshandling*</b><br>Planförslaget kungörs och möjliggörs för granskning | <b>Status</b><br><b>fastställelsehandling</b><br>Planen skickas för fastställelse |



# Förberedelser / Projektering

Tillfälligt upplåtande av mark mm före byggstart

Rätt att tillträda fastighet för mätning,  
geotekniska undersökningar mm

§ 34 Väglagen

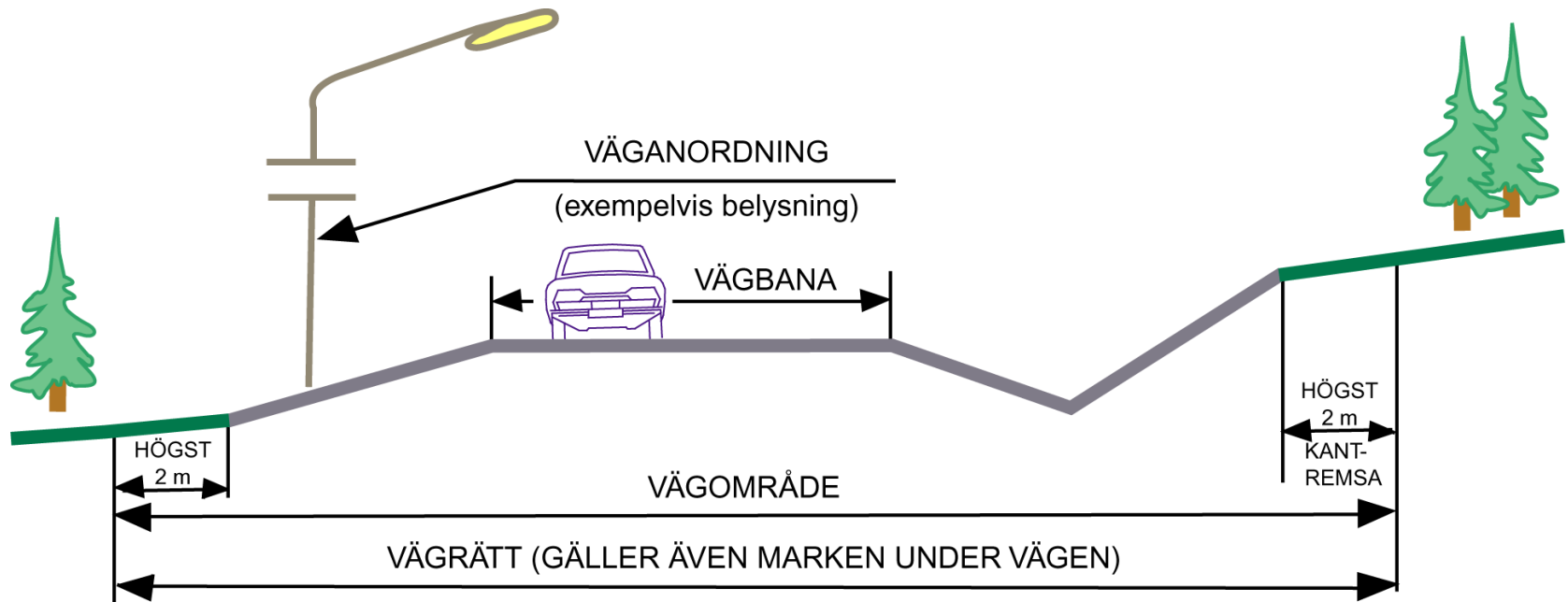
Ersättning för skador på mark, grödor, växter  
mm



# Vägområde för allmän väg

**Vägområde** är den mark som tas i anspråk för väganordning.

**Väganordning** är anordning som stadigvarande behövs för vägens bestånd, drift eller brukande.



Exempel på väganordning: belysning, damm, dike, slänt, vägbana, säkerhetszon.

# Vägrätt

En inskränkning i äganderätten till en fastighet

Ger väghållaren rätt att använda den mark som behövs för vägen och vägområdet (ex. vägbana, diken, slänter mm)

Ingen förändring av fastighetsgränser

Vägrätt uppstår när mark tas i anspråk efter upprättad Vägplan

Vägrätten upphör och marken återgår till fastigheten när vägen dras in från allmänt underhåll; marken återställs då i förutvarande skick.

# Besiktningar och gränsmarkeringar

- Hus och vattentäcker besiktigas före byggstart om risk finns för skador
- Befintliga gränsmarkeringar som riskerar att skadas mäts in före byggstart och efter att bygget färdigställts sätts markeringar åter ut av Lantmäteriet



# Mark under byggnadstiden

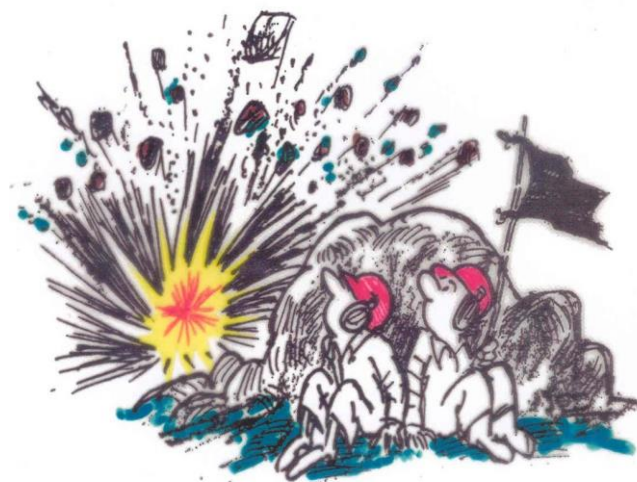
- Den tillfälliga nyttjanderätten för markbehov under byggnadstiden fastställs i samband med Vägplanen eller genom överenskommelse



# Störningar under byggnadstiden

- Transporter och trafikomläggningar
- Buller
- Vibrationer
- Luftföroreningar (damm, avgaser)

**Vid skador eller störningar  
kontakta markförhandlaren!**



# Ersättningsfrågor

Typ av fastighet:

- Jordbruk
- Skog
- Småhus
- Hyres/Industri mfl

Ersättning för:

- Byggnader
- Mark
- Tomtanläggningar
- Gröda



# Redogörelse av vägförslaget

## Vägplan Norra Sanna – Dyvelsten

- Ny sträckning norr och söder om Lyckan då stabiliteten är dålig längs befintlig sträckning
- 2+2 sträckor föreslås där ny väg byggs
- 1+1 genom Lyckan
- Befintlig väg Norra Sanna-Lyckan byggs om till GC-väg
- Förslag på väganslutningar är ännu inte klart
- Eventuell GC-port under väg 62 vid Lyckan utreds



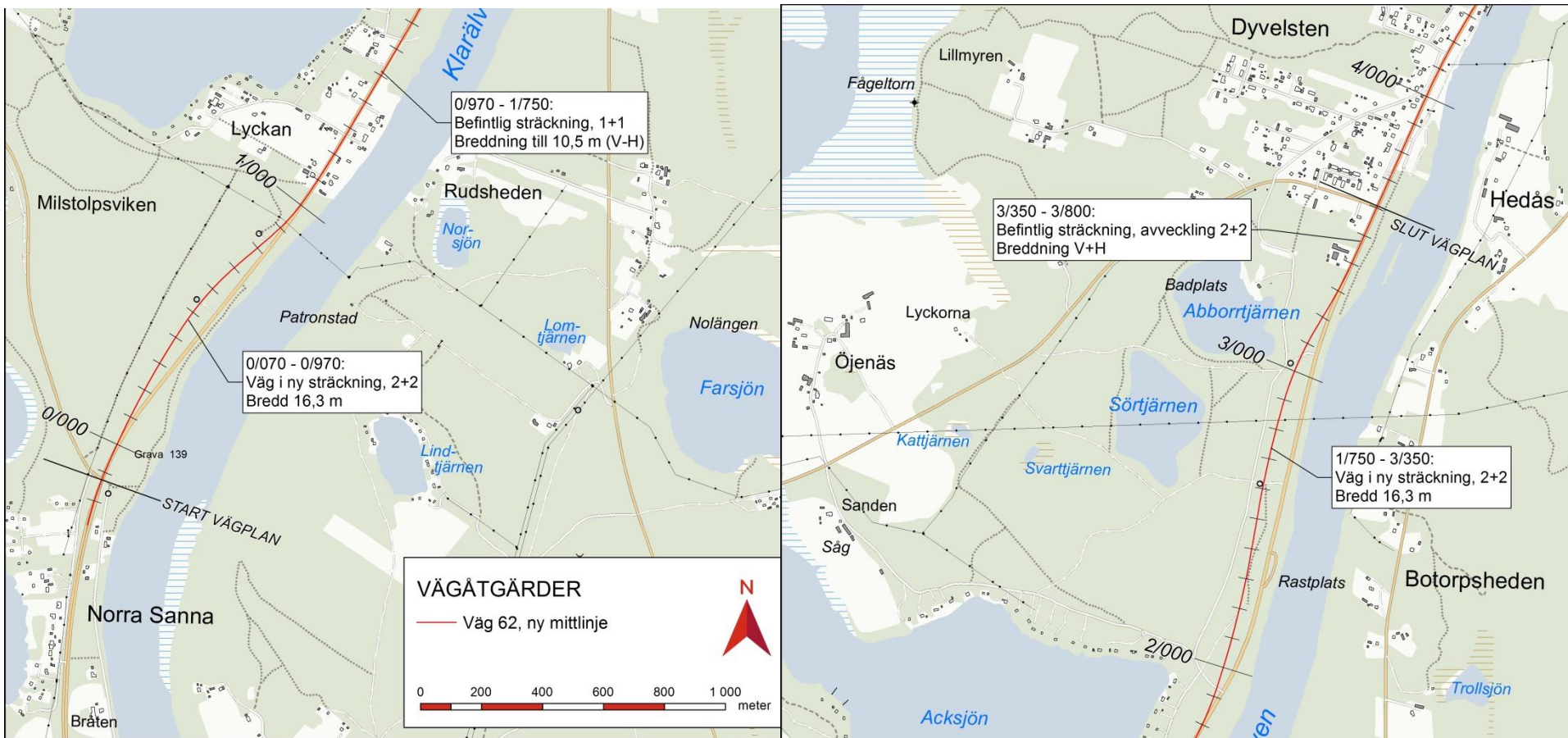


# Motiv till valet av ny sträckning

- Vägen går idag mycket nära älven.
- Älvslänterna är höga och branta. Erosionen är påtaglig.
- Stabiliteten mot skred är inte tillfredställande, med tanke på glidytor i den underliggande leran.
- Två erosionskydd/stödbankar á 600 m skulle behövas i Klarälven.
- En ny sträckning är en långsiktigt mer hållbar lösning.



# Redogörelse av vägförslaget Norra Sanna – Dyvelsten



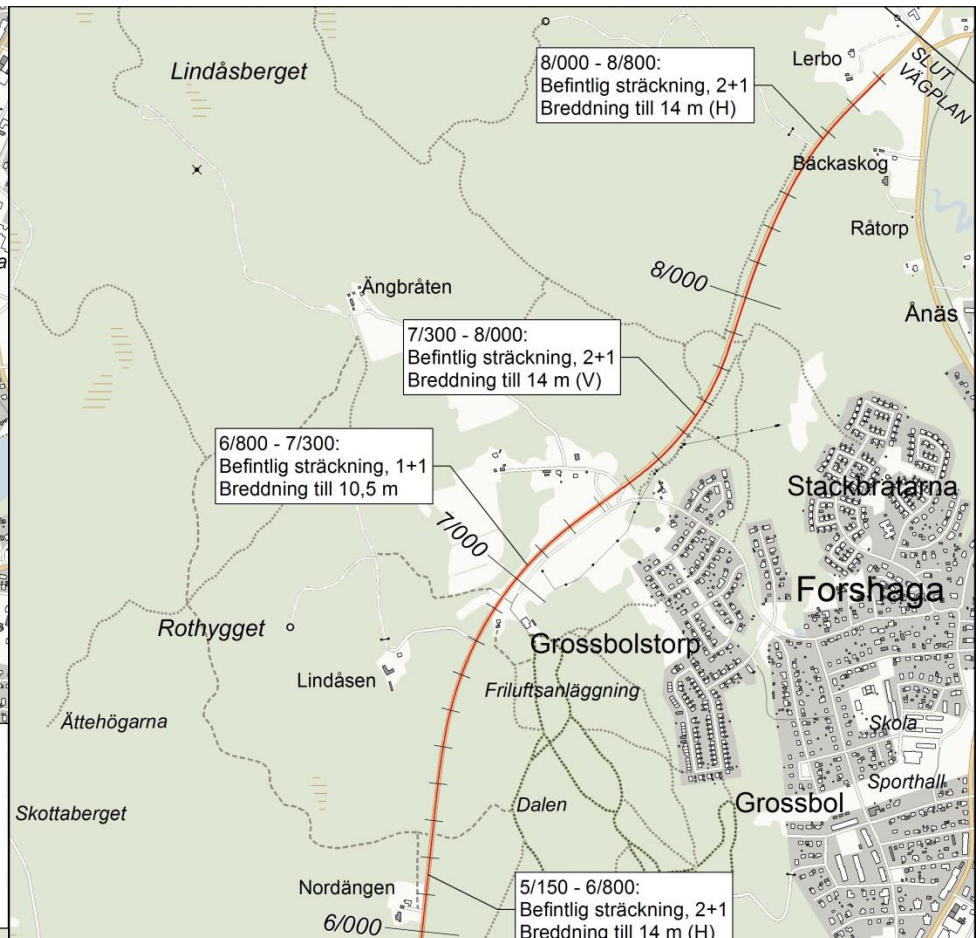
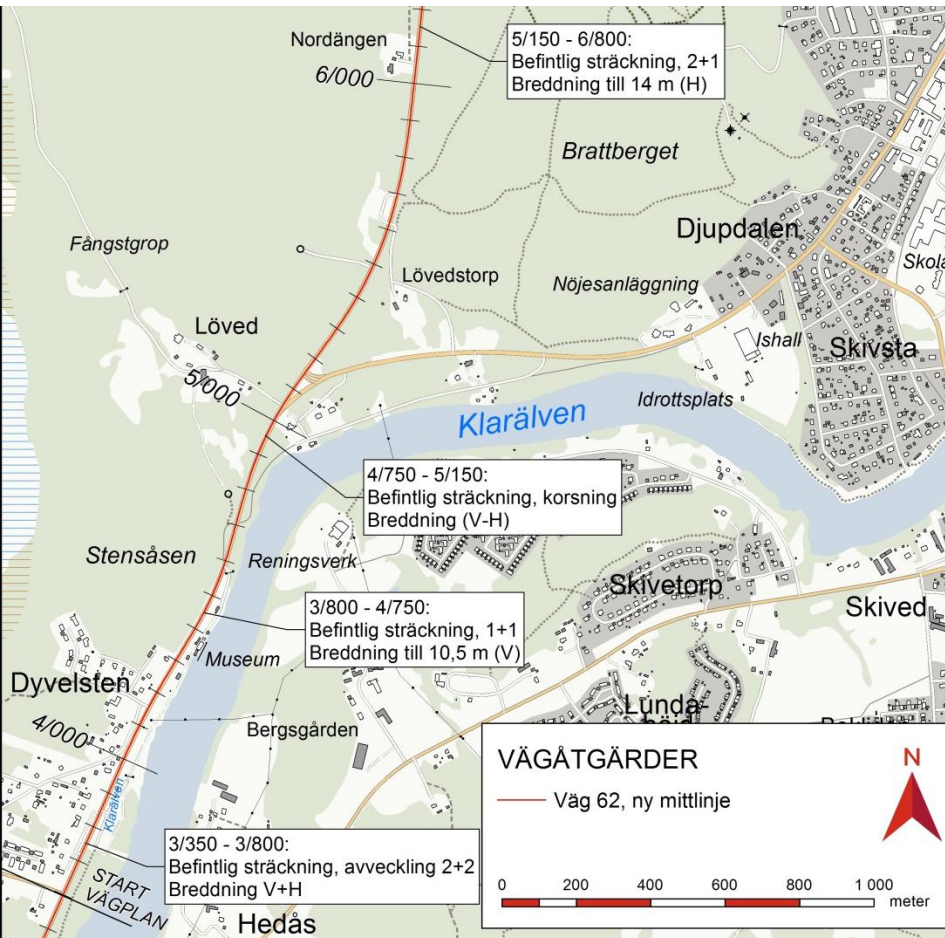
# Redogörelse av vägförslaget

## Vägplan Dyvelsten-norra infarten Forshaga

- 1+1 körfält genom Dyvelsten.
- 2+1 sträcka mellan södra infarten Forshaga och gångbron över vägen vid Sisu-gården.
- 2+1 sträcka vid nuvarande stigningsfält i norra delen.
- Förslag på väganslutningar är ännu inte klart.



# Redogörelse av vägförslaget Dyvelsten – norra infarten Forshaga



# Miljöpåverkan

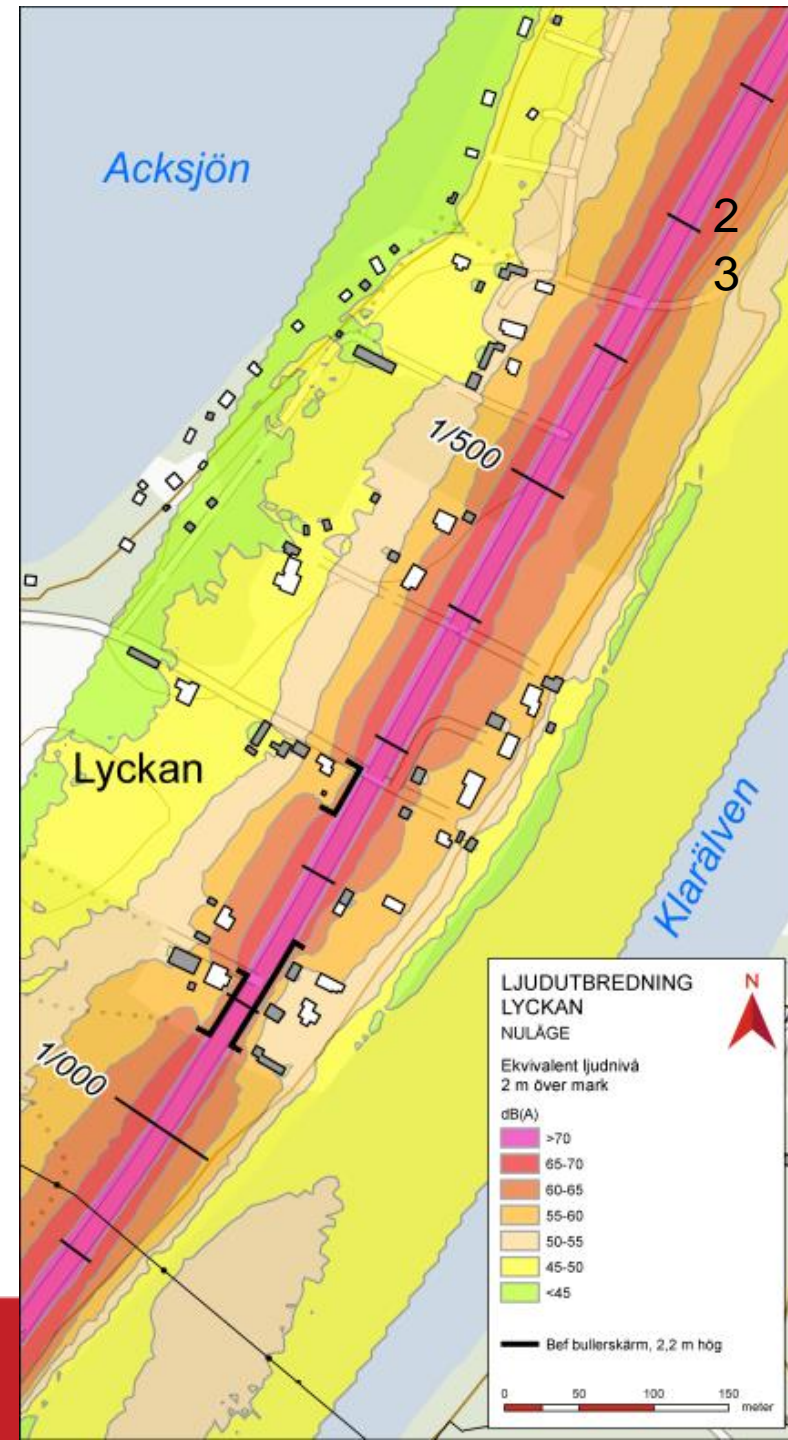
- **Landskapsbild:** Avbrotten genom Lyckan och Dyvelsten kommer fortsatt att skapa variation för trafikanterna, men däremot kommer närheten till Klarälven inte kunna skönjas där nysträckningarna föreslås. Lokal påverkan genom bredare vägrum.
- **Vattenmiljö:** Påverkan på Klarälven undviks. Två bäcktrummor behöver förlängas ► vattenverksamhet.
- **Naturmiljö:** Ökat intrång i omgivande naturmiljö. Närmare inventeringar görs i juni. Ökad barriäreffekt.
- **Friluftsliv:** Påverkan på friluftslivet då vägen kommer närmare leder/stigar runt Abborrtjärn, samtidigt kommer vägen längre ifrån Hynleden. Troligen ny korsningspunkt för Hynleden.

## Miljöpåverkan (forts)

- **Kulturmiljö:** Vägskärningen vid Löved flyttas ca 4,5 m närmare gravfältet. Bedöms inte påverka kulturvärdet.
- **Boendemiljö:**
  - Ökad bullerpåverkan då hastigheten ökar till 100km/h (med undantag vid Lyckan). Åtgärder kommer vidtas om riktvärden för väsentlig ombyggnad överskrids. Strängare riktvärden än för befintlig miljö.
  - Påverkan på enskilda väganslutningar. Eventuellt vägförlängningen, som högst ca 1 km.
- **Markföroreningar:** finns ett potentiellt förorenat område intill vägsträckan (lägsta riskklassen). Markarbeten kommer enbart att utföras i vägslänten utanför fastighetens plank.

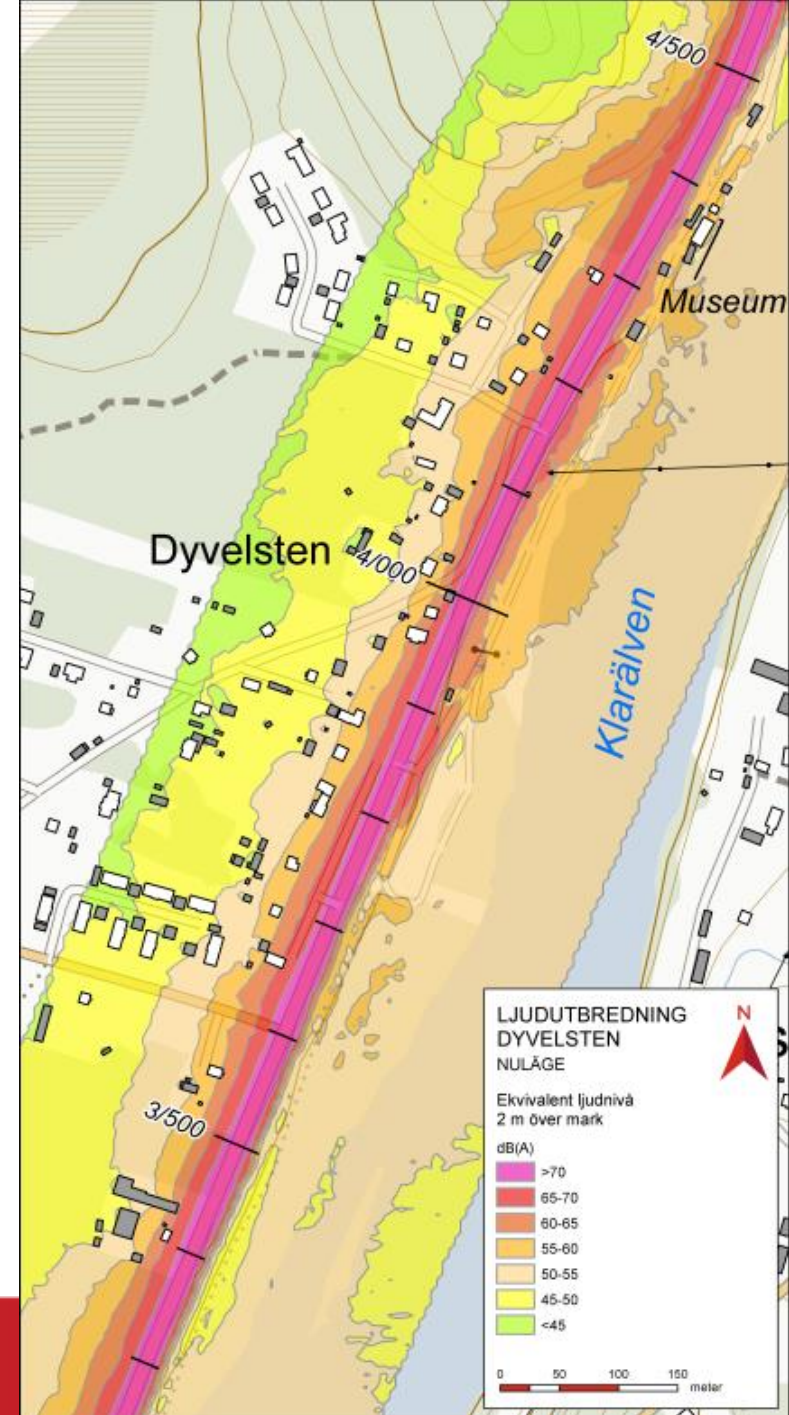
# Bullerutbredning Lyckan

- Nuläge, Ekvivalentnivå



# Bullerutbredning Dyvelsten

- Nuläge, Ekvivalentnivå





# Miljöpåverkan (forts)

- **Naturresurser:**

- Den brukade skogsarealen minskar i och med ombyggnaden till en bredare väg, som bredast 16,3 m (2+2)
- Det krävs jord, grus- och bergmaterial för vägombyggnader. Massbalans bedöms inte kunna uppnås.
- Södra vägplanen går över en grundvattenförekomst med uppsatta miljökvalitetsnormer inkl. kloridhalt. Ökad vägbredd innebär ökat saltningsbehov vintertid.

# Preliminär tidplan

Remiss/utställelse av samrådsunderlag: juni – augusti

Samrådsunderlag + samrådsredogörelse till Lst: 21 augusti

Lst beredande möte för BMP-beslut: 11 september

Fortsatta samråd hösten 2014

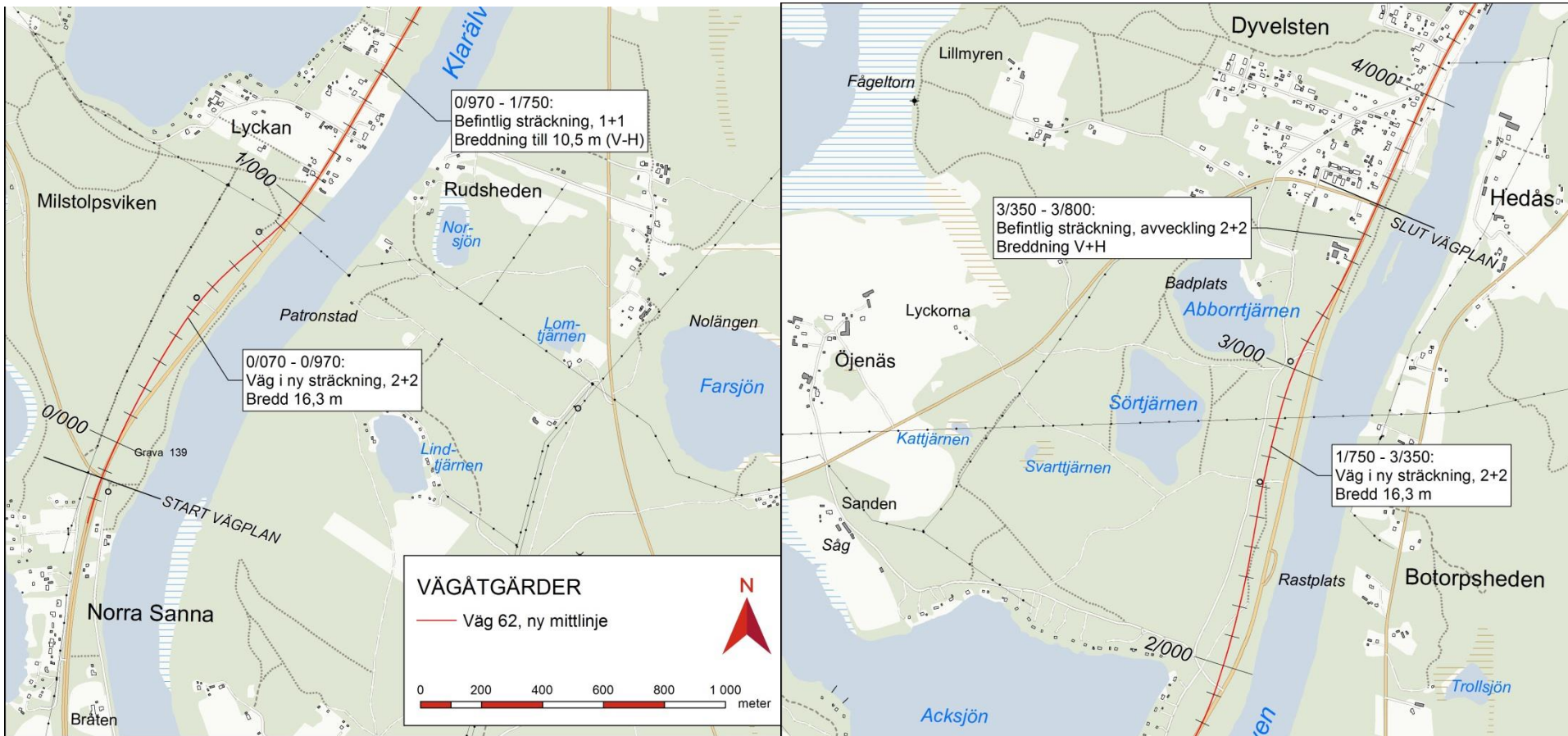
Vägplan kan fastställas och vinna laga kraft 2015.

Information kommer publiceras på Trafikverkets hemsida.

<http://www.trafikverket.se/Privat/Projekt/Varmland/>



# Rörelsemönster



# Rörelsemönster

