

TECKENFÖRKLARING PROFIL

BEFINTLIGT

- MARKPROFIL
- BERGPROFIL

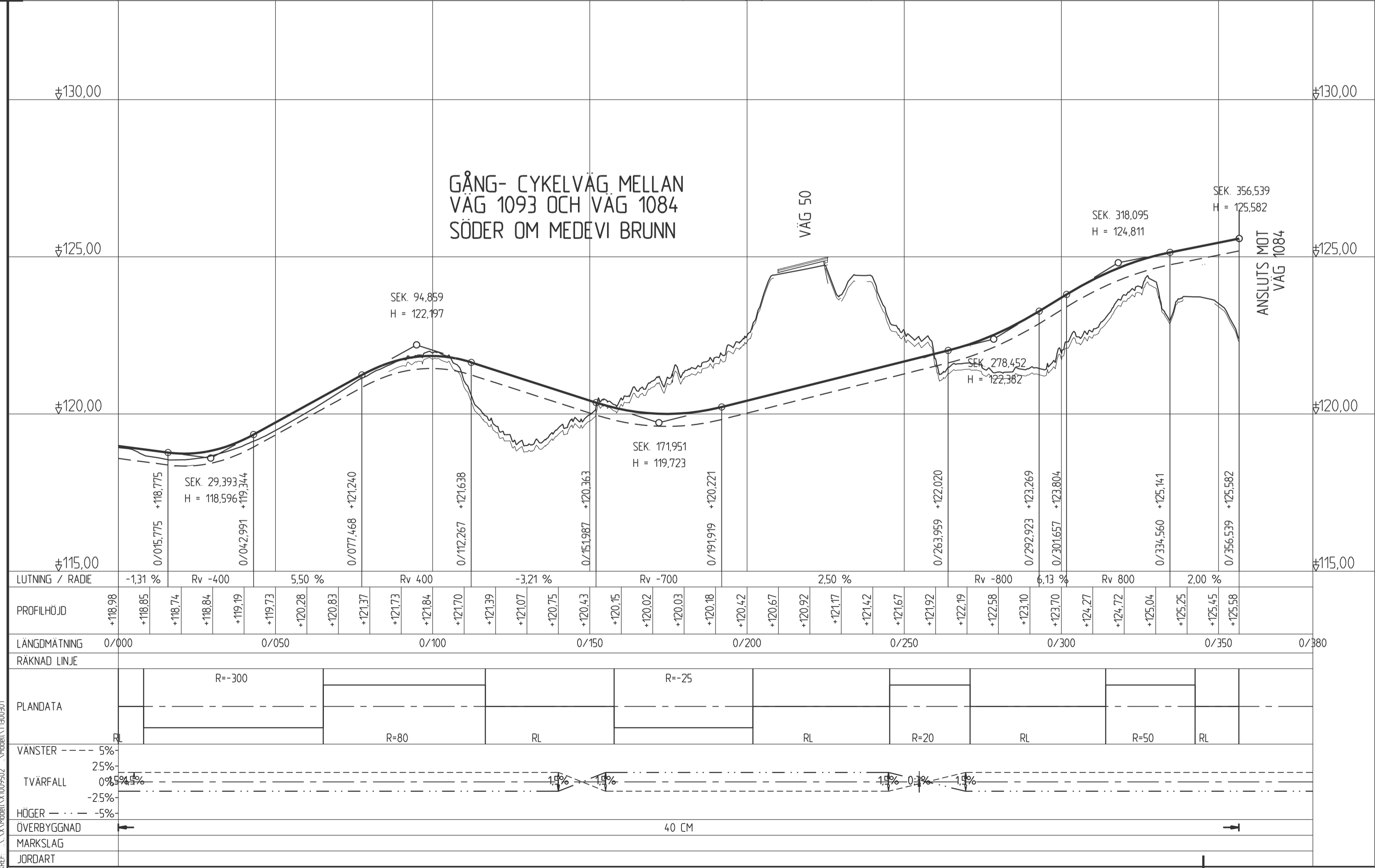
PROJEKTERAT

- PROFILINJE
- TERRASS
- ANSLUTNING H. V
- ANSLUTNING H. V SOM FÖRESLÅS STÄNGAS
- SIDORÄCKE INKL RÄCKESFÖRANKRING

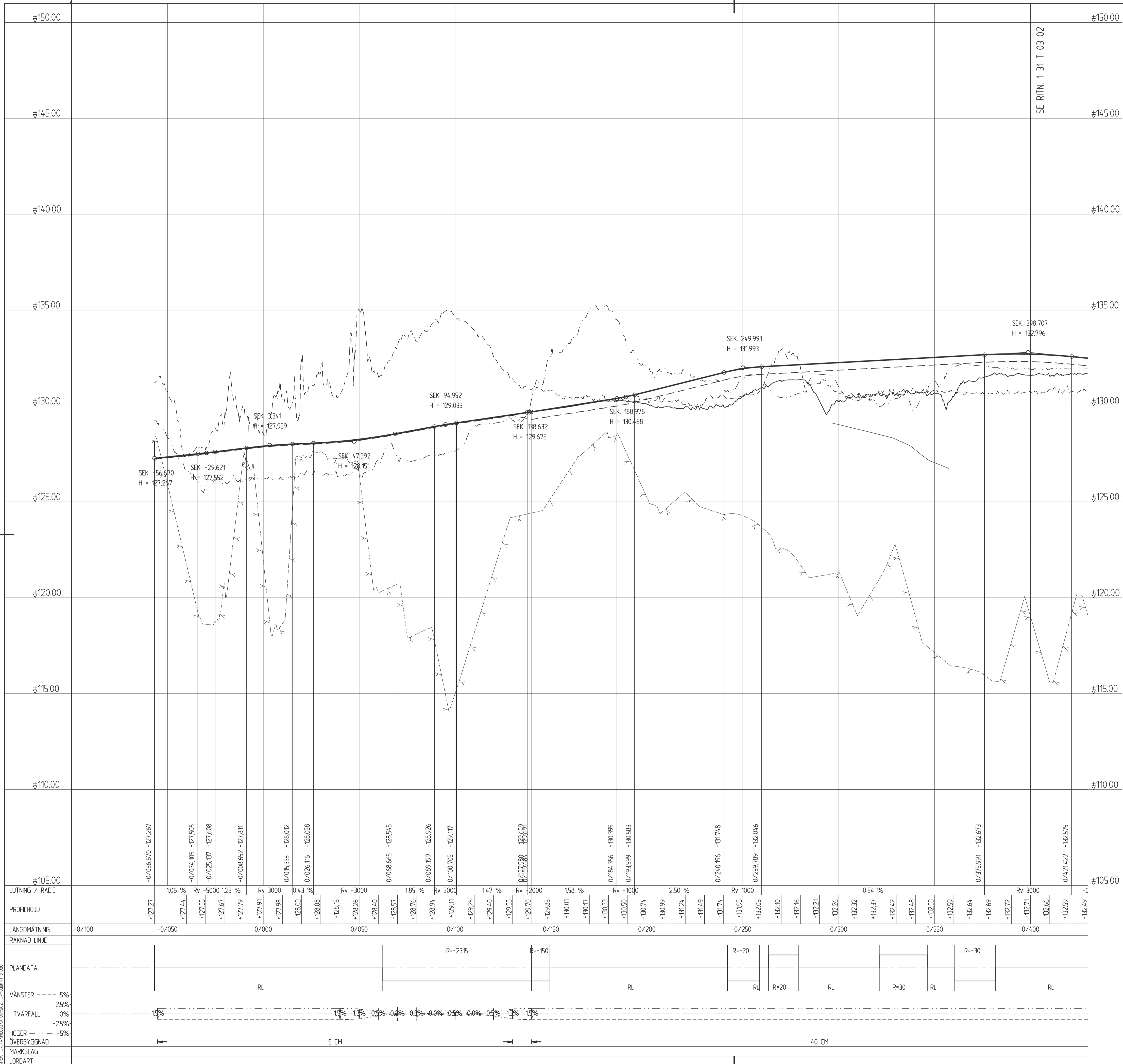
SKALA 0 10 20 30 40 50 100 M

SKALA 0 1 2 3 4 5 10 M

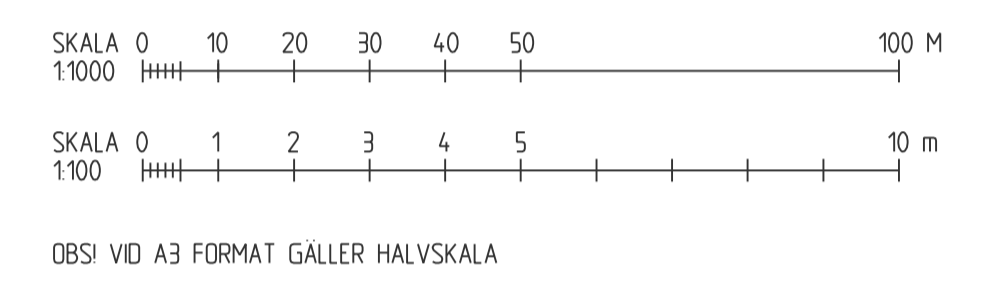
OBS! VID A3 FORMAT GÄLLER HALVSKALA



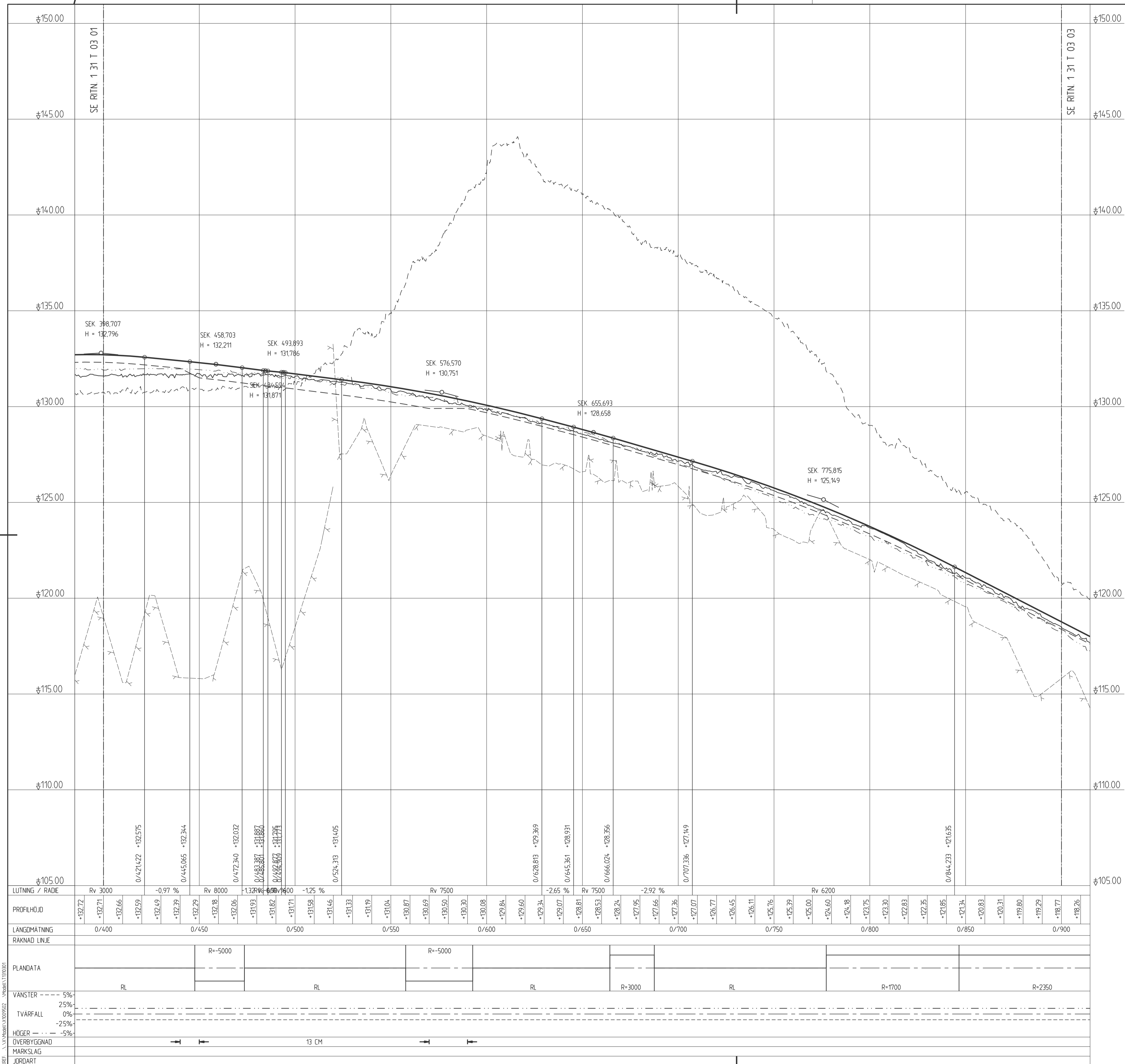
BET	ÄNDRINGEN AVSER	GOCKÄND	DATUM
TYP AV PLAN			
VÄGPLAN			
GRANSKNINGSSTATUS / SYFTE			
HANDLINGSTYP			
FASTSTÄLLELSEHANDLING			
DATUM	LEVERANS / ÄNDRINGS-PM		
2021-06-11			
OBJEKT	VÄG 50 NYKYRKA-BRATTEBRO BACKE		
DELOMRÅDE / BANDEL	1 VÄG 50, NYKYRKA-BRATTEBRO BACKE		
ANLÄGGSNINGDELEN	00 GEMENSAMT (SAMMANSATT OCH ÖVERSIKTER)		
OBJEKTNUMMER / KM	KONSTRUKTIONNUMMER		
138 382			
BESTÄLLARE	LEVERANTÖR		
TRAFIKVERKET	ÅF INFRASTRUCTURE		
SKAPAD AV	UPPRÄSSNUMMER		
P ANDERSSON	716954		
GOCKÄND AV	AVDELNING		
M EDSTRÖM	AF		
RITNINGSTYP			
PROFIL			
TEKNIKOMRÅDE / INNEHÅLL	VÄGUTFORMING- OCH TRAFIK		
BESKRIVNING	GC-VÄG, ANSLUTNING BHPL KAVELBÄCK GC-VÄG, SÖDRA MEDEVI GC-VÄG, GC-PORT STORDALEN		
SKALA	FORMAT	FÖRVALTNINGSNUMMER	
1:1000/1:100	A1		
RITNINGNUMMER	BLAD	NÄSTA BLAD	BET
1 30 T 03 01			



- ### TECKENFÖRKLARING PROFIL
- BEFINTLIGT**
- MARKPROFIL
 - BERGPROFIL
 - MARKPROFIL H 15
 - MARKPROFIL V 15
- PROJEKTERAT**
- PROFILLINJE
 - TERRASS
 - ANSLUTNING H, V
 - ANSLUTNING H, V SOM FÖRESLÅS STANGAS
 - SIDORÄCKE INKL RÄCKESFÖRANKRING



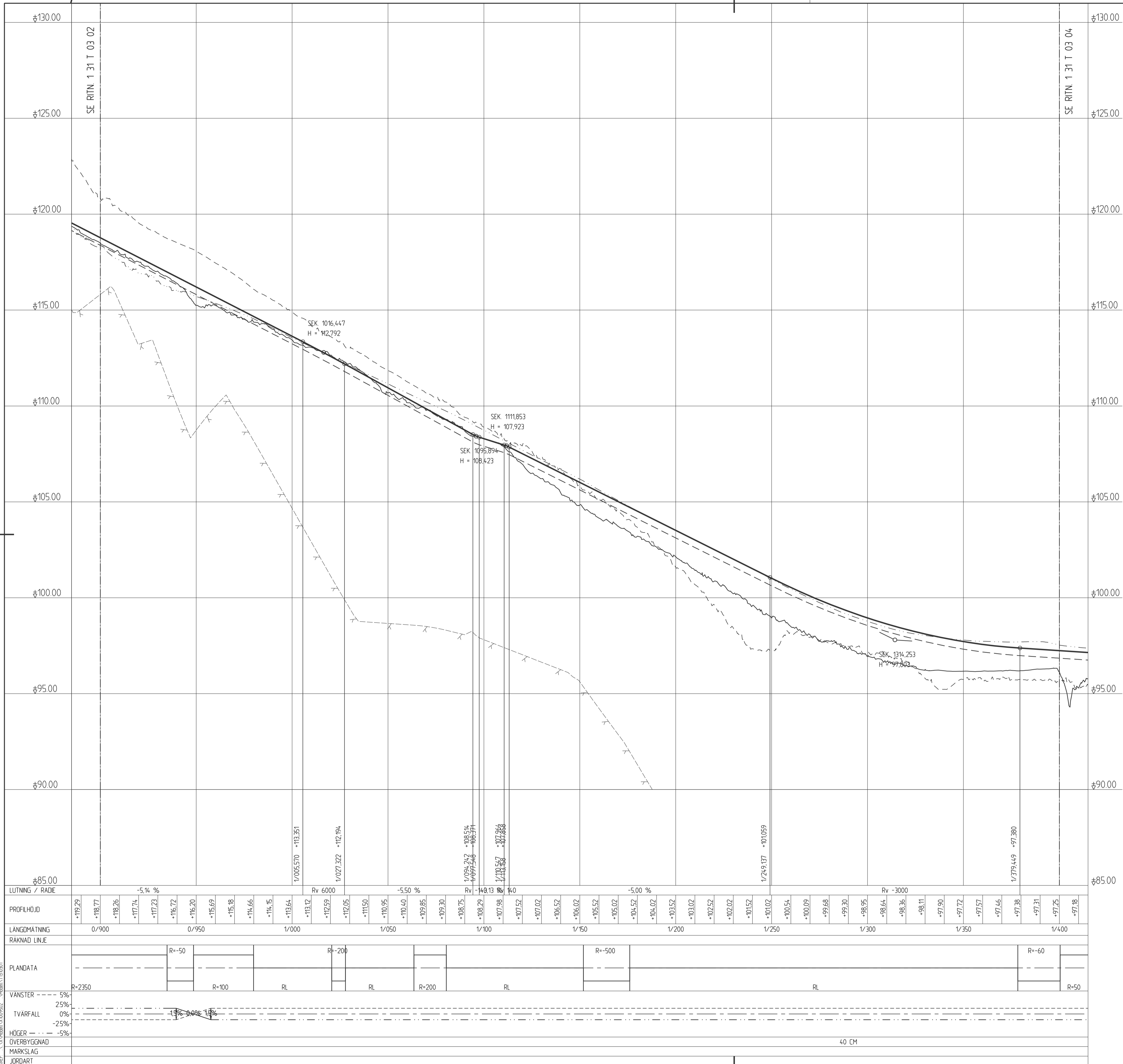
BET	ÄNDRINGEN AVSER	GODKÄND	DATUM
TYP AV PLAN			
VÄGPLAN			
GRANSKNINGSSTATUS / SYFTE			
HANDLINGSTYP			
FASTSTÄLLESEHANDLING			
DATUM		LEVERANS / ÄNDRINGS-PM	
2021-06-11			
OBJEKT			
VÄG 50			
NYKYRKA-BRATTEBRO BACKE			
DELOMRÅDE / BANDEL			
1 VÄG 50, NYKYRKA-BRATTEBRO BACKE			
ANLÄGGNINGSDI			
00 GEMENSAMT (SAMMANSATT OCH ÖVERSIKTER)			
OBJEKTNUMMER / KM		KONSTRUKTIONNUMMER	
138 382			
BESTÄLLARE		LEVERANTÖR	
TRAFIKVERKET		ÅF INFRASTRUCTURE	
SKAPAD AV		UPPRAGSNUMMER	
F HORNWALL		716954	
GODKÄND AV		ÄVDELNING	
M EDSTRÖM		ÅF	
RITNINGSTYP			
PROFIL			
TEKNIKOMRÅDE / INNEHÅLL			
VÄGUTFORMING- OCH TRAFIK			
BESKRIVNING			
GC-VÄG BRATTEBO BACKE			
KM 0/000 - 0/500			
SKALA		FORMAT	
1:1000/1:100		A1	
RITNINGNUMMER		FÖRVALTNINGSNUMMER	
1 31 T 03 01			
BLAD		NÄSTA BLAD	
		BET	



- TECKENFÖRKLARING PROFIL**
- BEFINTLIGT**
- MARKPROFIL
 - BERGPROFIL
 - MARKPROFIL H 15
 - MARKPROFIL V 15
- PROJEKTERAT**
- PROFILLINJE
 - TERRASS
 - ANSLUTNING H, V
 - ANSLUTNING H, V SOM FÖRESLÅS STANGAS
 - SIDORÄCKE INKL RÄCKESFÖRANKRING

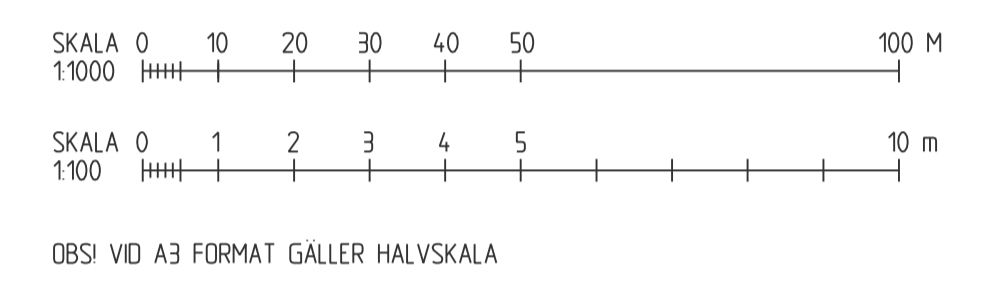


BET	ÄNDRINGEN AVSER	GOCKÄND	DATUM
TYP AV PLAN			
VÄGPLAN			
GRANSKNINGSSTATUS / SYFTE			
HANDLINGSTYP			
FASTSTÄLLESEHANDLING			
DATUM		LEVERANS / ÄNDRINGS-PM	
2021-06-11			
OBJEKT			
VÄG 50			
NYKYRKA-BRATTEBRO BACKE			
DELOMRÅDE / BANDEL			
1 VÄG 50, NYKYRKA-BRATTEBRO BACKE			
ANLÄGGNINGSDI			
00 GEMENSAMT (SAMMANSATT OCH ÖVERSIKTER)			
OBJEKTNUMMER / KM		KONSTRUKTIONNUMMER	
138 382			
BESTÄLLARE		LEVERANTÖR	
TRAFIKVERKET		ÅF INFRASTRUCTURE	
SKAPAD AV		UPPRAGSNUMMER	
F HORNWALL		716954	
GOCKÄND AV		ÄVDELNING	
M EDSTRÖM		ÅF	
RITNINGSTYP			
PROFIL			
TEKNIKOMRÅDE / INNEHÅLL			
VÄGUTFORMING- OCH TRAFIK			
BESKRIVNING			
GC-VÄG BRATTEBO BACKE			
KM 0/500 - 1/000			
SKALA	FORMAT	FÖRVALTNINGSNUMMER	
1:1000/1:100	A1		
RITNINGNUMMER	BLAD	NÄSTA BLAD	BET
1 31 T 03 02			



TECKENFÖRKLARING PROFIL

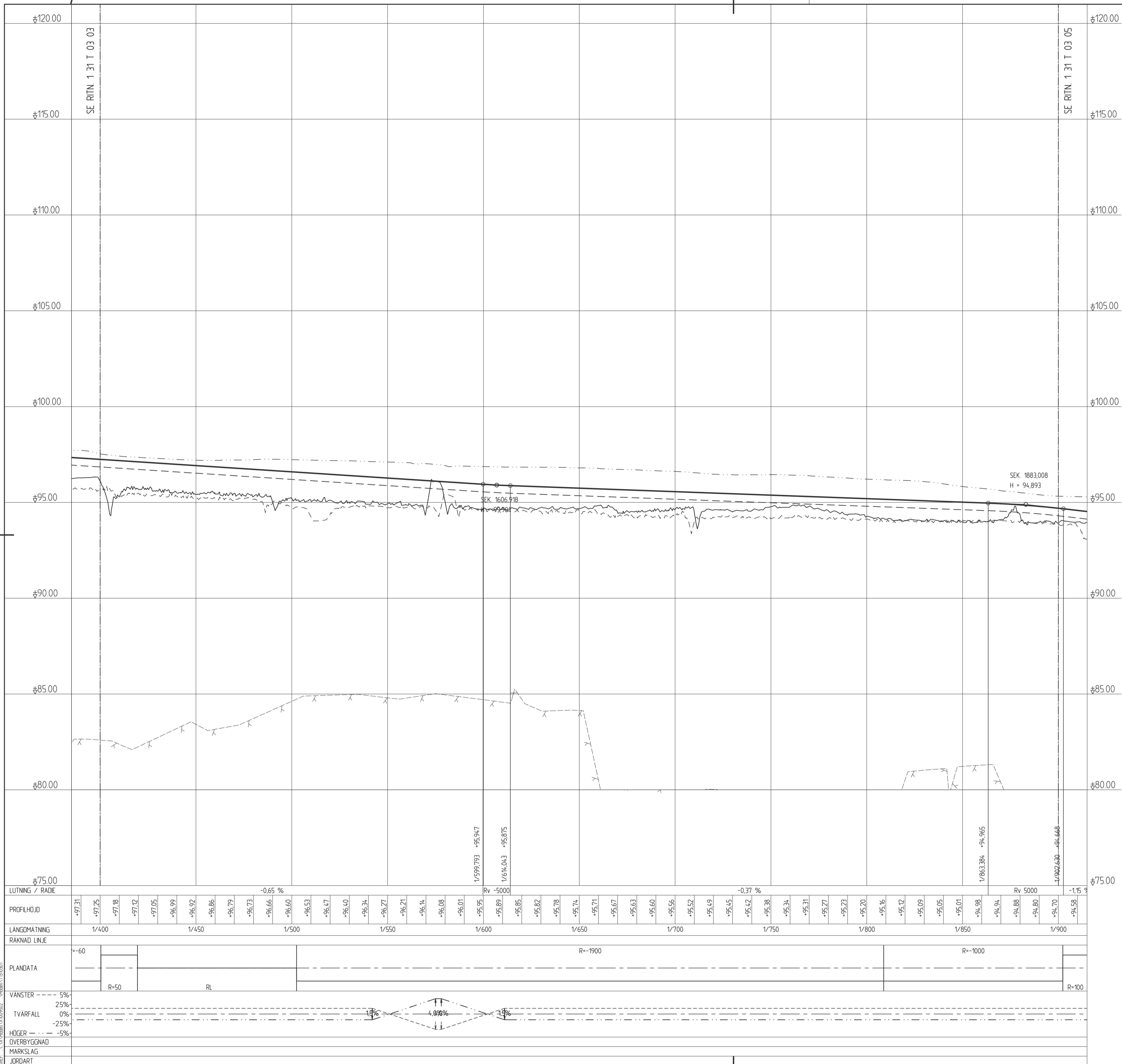
- BEFINTLIGT**
- MARKPROFIL
 - BERGPROFIL
 - MARKPROFIL H 15
 - MARKPROFIL V 15
- PROJEKTERAT**
- PROFILLINJE
 - TERRASS
 - ANSLUTNING H, V
 - ANSLUTNING H, V SOM FÖRESLÅS STANGAS
 - SIDORÄCKE INKL RÄCKESFÖRANKRING



BET	ÄNDRINGEN AVSER	GODKÄND	DATUM
TYP AV PLAN			
VÄGPLAN			
GRANSKNINGSSTATUS / SYFTE			
HANDLINGSTYP			
FASTSTÄLLESEHANDLING			
DATUM		LEVERANS / ÄNDRINGS-PM	
2021-06-11			
OBJEKT			
VÄG 50			
NYKYRKA-BRATTEBRO BACKE			
DELOMRÅDE / BANDEL			
1 VÄG 50, NYKYRKA-BRATTEBRO BACKE			
ANLÄGGNINGSDI			
00 GEMENSAMT (SAMMANSATT OCH ÖVERSIKTER)			
OBJEKTNUMMER / KM		KONSTRUKTIONNUMMER	
138 382			
BESTÄLLARE		LEVERANTÖR	
TRAFIKVERKET		ÅF INFRASTRUCTURE	
SKAPAD AV		UPPRAGSNUMMER	
F HORNWALL		716954	
GODKÄND AV		ÄVDELNING	
M EDSTRÖM		ÅF	
RITNINGSTYP			
PROFIL			
TEKNIKOMRÅDE / INNEHÅLL			
VÄGUTFORMING- OCH TRAFIK			
BESKRIVNING			
GC-VÄG BRATTEBO BACKE			
KM 1/000 - 1/500			
SKALA		FÖRVALTNINGSNUMMER	
1:1000/1:100		A1	
RITNINGNUMMER		BLAD	
1 31 T 03 03		NÄSTA BLAD	
		BET	

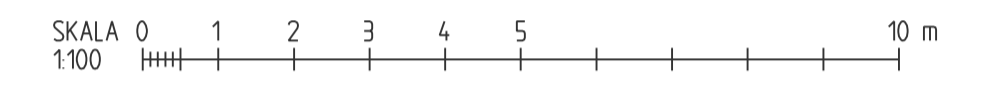
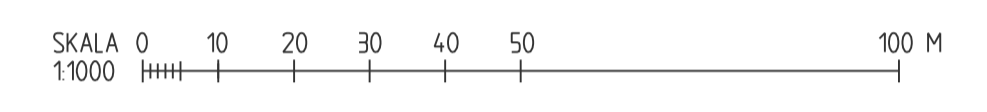
REF: \\sv\proj\138382VP\138382VP_131T0303.dwg

Svein A. Gertzel, Bld. Serv. 138382 - Yggdalen, Rn. 50, Nykyrka-Brattebro Backe - 576277, CAD: 001/131T0303.dwg, Skapad av: Andersson, Per, 2021-06-18, 20:18



TECKENFÖRKLARING PROFIL

- BEFINTLIGT**
- MARKPROFIL
 - BERGPROFIL
 - MARKPROFIL H 15
 - MARKPROFIL V 15
- PROJEKTERAT**
- PROFILLINJE
 - TERRASS
 - ANSLUTNING H, V
 - ANSLUTNING H, V SOM FÖRESLÅS STANGAS
 - SIDORÄCKE INKL RÄCKESFÖRANKRING

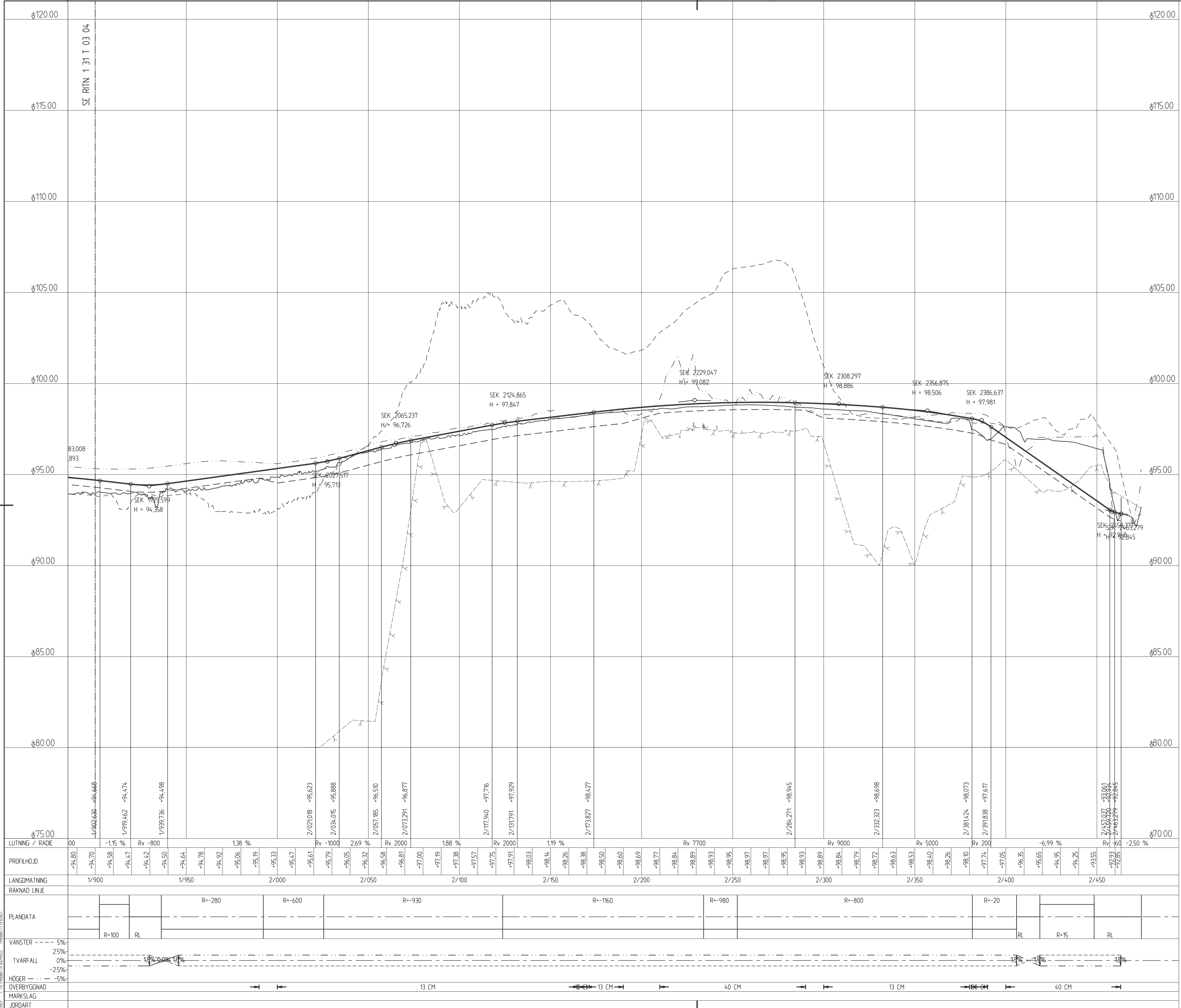


OBS! VID A3 FORMAT GÄLLER HALVSKALA

BET	ÄNDRINGEN AVSER	GODKÄND	DATUM
TYP AV PLAN			
VÄGPLAN			
GRANSKNINGSSTATUS / SYFTE			
HANDLINGSTYP			
FASTSTÄLLESEHANDLING			
DATUM		LEVERANS / ÄNDRINGS-PM	
2021-06-11			
OBJEKT			
VÄG 50			
NYKYRKA-BRATTEBRO BACKE			
DELOMRÅDE / BANDEL			
1 VÄG 50, NYKYRKA-BRATTEBRO BACKE			
ANLÄGGNINGSDI			
00 GEMENSAMT (SAMMANSATT OCH ÖVERSIKTER)			
OBJEKTNUMMER / KM		KONSTRUKTIONNUMMER	
138 382			
BESTÄLLARE		LEVERANTÖR	
SKAPAD AV		UPPRAGSNUMMER	
F HORNWALL		716954	
GODKÄND AV		ÄVDELNING	
M EDSTRÖM		ÅF	
RITNINGSTYP			
PROFIL			
TEKNIKOMRÅDE / INNEHÅLL			
VÄGUTFORMING- OCH TRAFIK			
BESKRIVNING			
GC-VÄG BRATTEBRO BACKE			
KM 1/500 - 2/000			
SKALA	FORMAT	FÖRVALTNINGSNUMMER	
1:1000/1:100	A1		
RITNINGNUMMER	BLAD	NÄSTA BLAD	BET
1 31 T 03 04			

REF: \\sv\proj\138382VP\138382VP_000\138382VP_000\138382VP_000.dwg

Svein A. Lennartsson, Projekterare, 576277, 138382VP_000\138382VP_000.dwg, Skapad av: Adresson, Per, 2021-06-18, 20:59



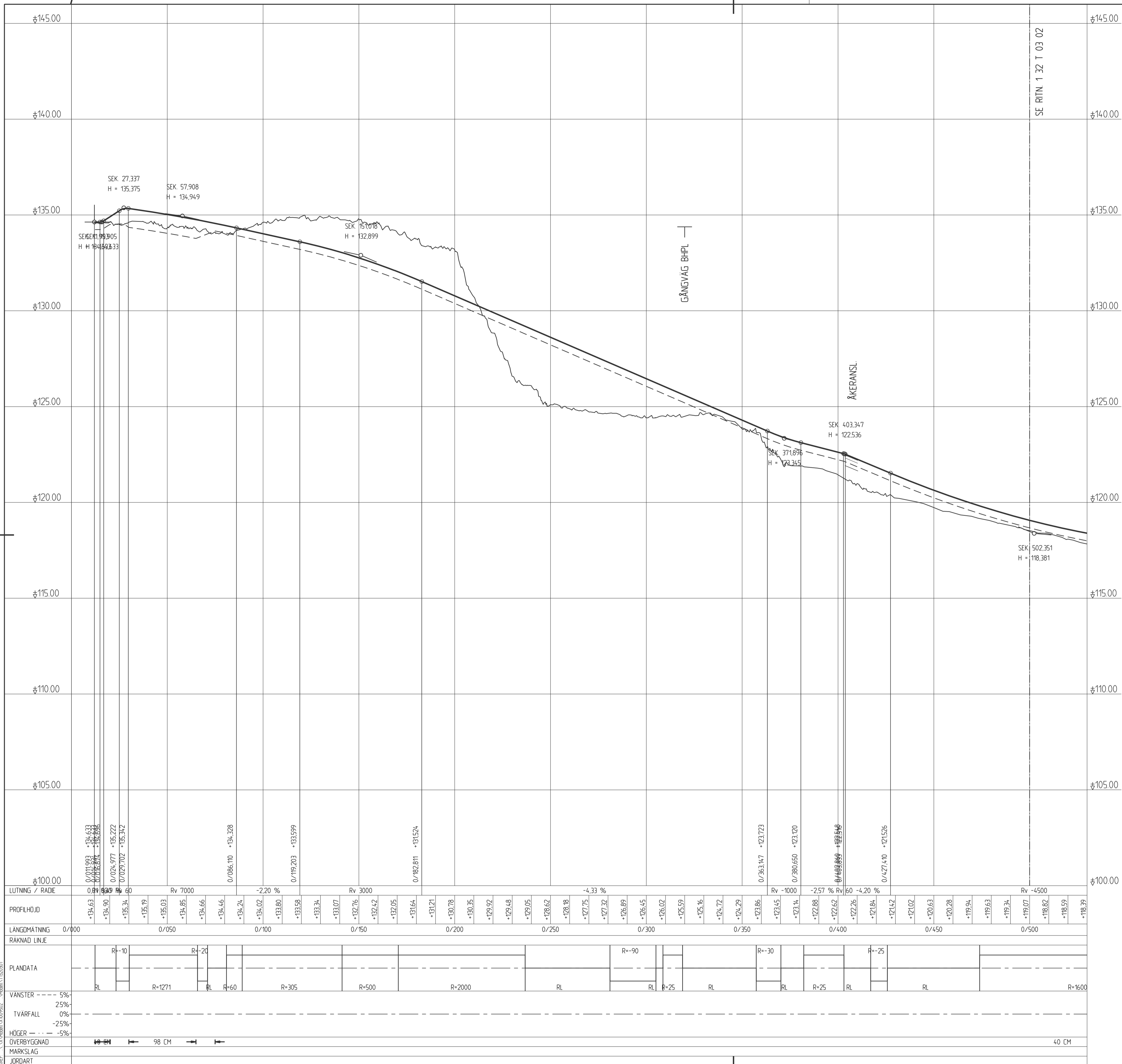
- TECKENFÖRKLARING PROFIL**
- BEFINTLIGT**
- MARKPROFIL
 - - - BERGPROFIL
 - · - · - MARKPROFIL H 15
 - · - · - MARKPROFIL V 15
- PROJEKTERAT**
- PROFILLINJE
 - - - TERRASS
 - T ⊥ ANSLUTNING H, V
 - ⊥ ANSLUTNING H, V SOM FÖRESLÅS STANGAS
 - +— SIDORÄCKE INKL RÄCKESFÖRANKRING



BET	ÄNDRINGEN AVSER	GÖKKÄND	DATUM
TYP AV PLAN			
VÄGPLAN			
GRANSKNINGSSTATUS / SYFTE			
HANDLINGSTYP			
FASTSTÄLLESEHANDLING			
DATUM		LEVERANS / ÄNDRINGS-PM	
2021-06-11			
OBJEKT			
VÄG 50			
NYKYRKA-BRATTEBRO BACKE			
DELOMRÅDE / BANDEL			
1 VÄG 50, NYKYRKA-BRATTEBRO BACKE			
ANLÄGGNINGSDIAGRAM			
00 GEMENSAMT (SAMMANSATT OCH ÖVERSIKTER)			
OBJEKTNUMMER / KM		KONSTRUKTIONNUMMER	
138 382			
BESTÄLLARE		LEVERANTÖR	
TRAFIKVERKET		ÅF INFRASTRUCTURE	
SKAPAD AV		UPPRORGSNUMMER	
F HORNWALL		716954	
GÖKKÄND AV		ÄVDELNING	
M EDSTRÖM		ÅF	
RITNINGSTYP			
PROFIL			
TEKNIKOMRÅDE / INNEHÅLL			
VÄGUTFORMING- OCH TRAFIK			
BESKRIVNING			
GC-VÄG BRATTEBO BACKE			
KM 2/000 - 2/500			
SKALA		FÖRVALTNINGSNUMMER	
1:1000/1:100		A1	
RITINGSNUMMER		BLAD	
1 31 T 03 05		NÄSTA BLAD	
		BET	

REF: \\sv\proj\138382VP\002 - VÄGPLAN\TR0301

Blom, A. Control. Rev. Servo\138382 - Vägplan för Nykyrka-Brattebro Backe - 576577-1-001\138382VP\138382VP_138382VP_138382VP_Skapaed av Adresson Per 2021-06-10 10:59



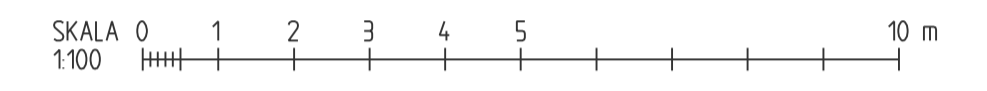
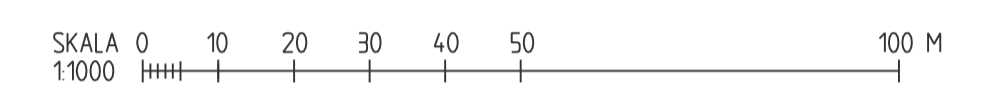
TECKENFÖRKLARING PROFIL

BEFINTLIGT

- MARKPROFIL
- BERGPROFIL

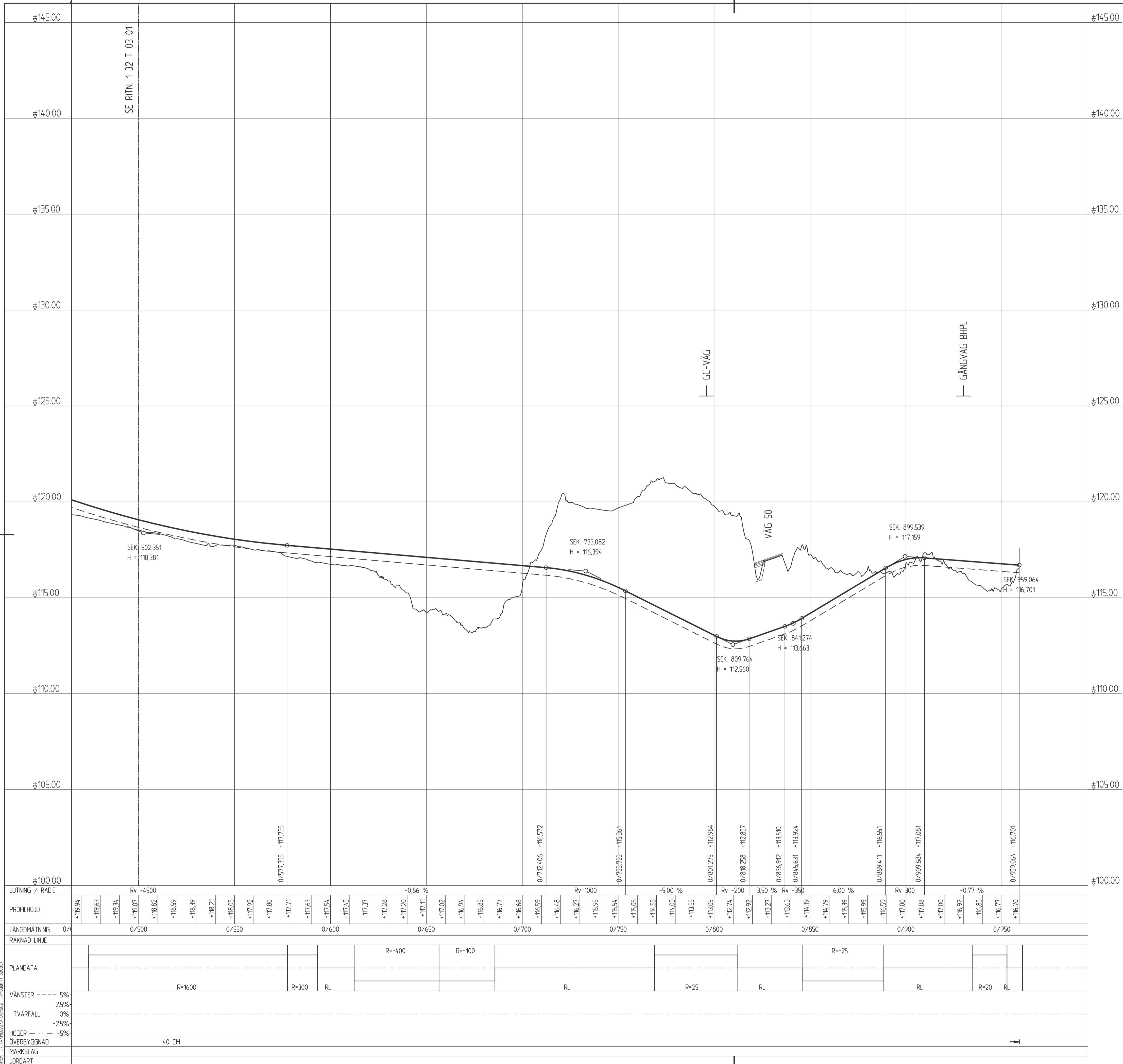
PROJEKTERAT

- PROFILLINJE
- TERRASS
- ANSLUTNING H, V
- ANSLUTNING H, V SOM FÖRESLÅS STANGAS
- SIDORÄCKE INKL RÄCKESFÖRANKRING



OBS! VID A3 FORMAT GÄLLER HALVSKALA

BET	ÄNDRINGEN AVSER	GODKÄND	DATUM
TYP AV PLAN			
VÄGPLAN			
GRANSKNINGSSTATUS / SYFTE			
HANDLINGSTYP			
FASTSTÄLLESEHANDLING			
DATUM		LEVERANS / ÄNDRINGS-PM	
2021-06-11			
OBJEKT			
VÄG 50			
NYKYRKA-BRATTEBRO BACKE			
DELOMRÅDE / BANDEL			
1 VÄG 50, NYKYRKA-BRATTEBRO BACKE			
ANLÄGGNINGSDIAGRAM			
00 GEMENSAMT (SAMMANSATT OCH ÖVERSIKTER)			
OBJEKTNUMMER / KM		KONSTRUKTIONNUMMER	
138 382			
BESTÄLLARE		LEVERANTÖR	
TRAFIKVERKET		ÅF INFRASTRUCTURE	
SKAPAD AV		UPPRAGSNUMMER	
F HORNWALL		716954	
GODKÄND AV		ÄVDELNING	
M EDSTRÖM		ÅF	
RITNINGSTYP			
PROFIL			
TEKNIKOMRÅDE / INNEHÅLL			
VÄGUTFORMING- OCH TRAFIK			
BESKRIVNING			
GC-VÄG, SOLBACKA TILL BJÖRKHEM			
KM 0/012-0/500			
SKALA		FORMAT	
1:1000/1:100		A1	
RITNINGNUMMER		FÖRVALTNINGSNUMMER	
1 32 T 03 01			
BLAD	NÄSTA BLAD	BET	



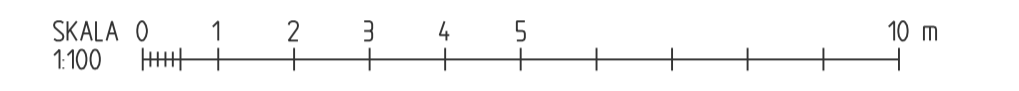
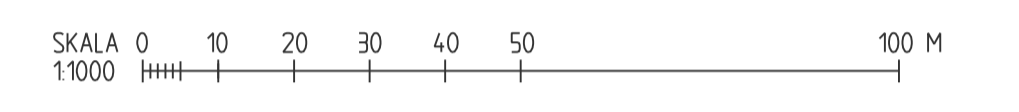
TECKENFÖRKLARING PROFIL

BEFINTLIGT

- MARKPROFIL
- BERGPROFIL

PROJETERAT

- PROFILLINJE
- TERRASS
- ANSLUTNING H, V
- ANSLUTNING H, V SOM FÖRESLÅS STANGAS
- SIDORÄCKE INKL RÄCKESFÖRANKRING



OBS! VID A3 FORMAT GÄLLER HALVSKALA

BET	ÄNDRINGEN AVSER	GODKÄND	DATUM
TYP AV PLAN			
VÄGPLAN			
GRANSKNINGSSTATUS / SYFTE			
HANDLINGSTYP			
FASTSTÄLLESEHANDLING			
DATUM		LEVERANS / ÄNDRINGS-PM	
2021-06-11			
OBJEKT			
VÄG 50			
NYKYRKA-BRATTEBRO BACKE			
DELOMRÅDE / BANDEL			
1 VÄG 50, NYKYRKA-BRATTEBRO BACKE			
ANLÄGGNINGSDI			
00 GEMENSAMT (SAMMANSATT OCH ÖVERSIKTER)			
OBJEKTNUMMER / KM		KONSTRUKTIONSNUMMER	
138 382			
BESTÄLLARE		LEVERANTÖR	
SKAPAD AV		UPPRAGSNUMMER	
F HORNWALL		716954	
GODKÄND AV		ÄVELNING	
M EDSTRÖM		ÅF	
RITNINGSTYP			
PROFIL			
TEKNIKOMRÅDE / INNEHÅLL			
VÄGUTFORMING- OCH TRAFIK			
BESKRIVNING			
GC-VÄG, SOLBACKA TILL BJÖRKHEM			
KM 0/500-0/952			
SKALA	FORMAT	FÖRVALTNINGSNUMMER	
1:1000/1:100	A1		
RITNINGSNUMMER	BLAD	NÄSTA BLAD	BET
1 32 T 03 02			

REF: \\sv\proj\138382VP\138382VP.dwg - Yggdalen 10 - Nykyrka-Brattebro Backe - 576271-1-001\138382VP.dwg - Skapat av: Andersson, Per - 2021-06-20 10:00