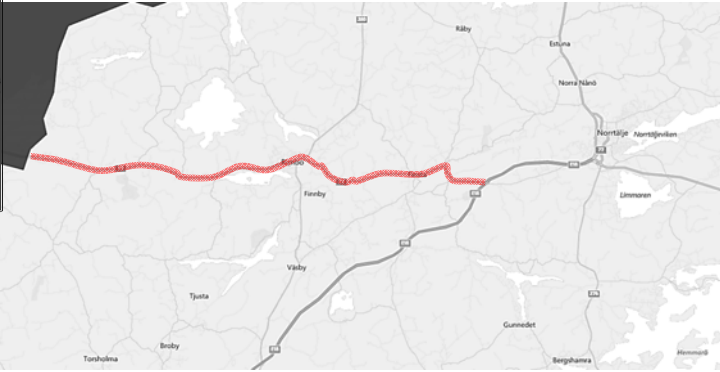



## Attitydundersökning mars 2015 Projekt Väg 77, delen länsgränsen - Rösa



1 2015-05-28


## Sammanfattning

### Kännedom

70 procent av respondenterna känner till projektet. Kännedomen är högst bland äldre, närboende och de som rest på vägen de senaste tre månaderna.

Yngre omkringboende kvinnor har lägst kännedom.

### Attityder till projektet

Drygt 80% av privatpersonerna är positiva till projektet. De ser förbättrad säkerhet som den främsta fördelen.

De negativa, som utgör 4% av de tillfrågade, känner oro för att den tunga trafiken ska öka på sträckan och påverka främst orterna Rimbo och Knivsta.

I den negativa gruppen är kvinnorna i majoritet och de äldre är fler än de yngre. Drygt 90% i den negativa gruppen känner till projektet.

Få respondenter tar i direkta ordalag upp projektets eventuella inverkan på kulturmiljön.

## Sammanfattning

### Attityder till projektet (fortsättning)

Ett fåtal negativa uttrycker oro för påverkan på "friluftaktiviteter, cykelvägar, ridhus och gravkullar" och den "lugna och vackra miljön runt Rimbo". Kritiken handlar istället i första hand om oron för att den tunga trafiken ska öka i området.

### Kontakter

Endast 2 procent har haft kontakt med Trafikverket gällande projektet Väg 77.

### Information

Vad gäller vilken sorts information som skulle vara intressant att få råder inga större skillnader mellan ålder och kön.

Hälften av de som inte kände till projektet är inte intresserade av information alls, vilket kan jämföras med 30% i gruppen som kände till projektet.

De yngre åldersgrupperna vill i högre grad än de äldre ha information via e-post.

De positiva vill i högre grad, 15%, själva söka information på Trafikverkets webbsida jämfört med endast 3% av de negativa.

En något större andel av de negativa vill ha informationen hemskickad i brevform eller som e-post jämfört med de positiva.

Respondenterna läser Norrtälje tidning (papper) och Aftonbladet (webb) i första hand.

## Bakgrund och syfte

- Trafikverket avser att förbättra Väg 77, sträckan mellan länsgränsen Uppsala/Stockholm och Rösa i Norrtälje kommun.
- Vägen har idag låg standard, hastigheten är på huvuddelen 70 km/tim och är inte anpassad till sin trafikuppgift.
- Vägen passerar områden med höga natur- och kulturmiljövärden.
- Projektets syfte är att förbättra tillgängligheten, framkomligheten och säkerheten för pendlingstrafik, godstrafik och kollektivtrafik.
- Planerad byggstart är 2018.

## Syfte med attitydundersökningen

- Undersökningen ska bland annat ta reda på vilken typ av information privatpersoner och företag är intresserade av att få samt hur man vill ha denna information.
- Undersökningen ska också visa vilken attityd och kännedom som privatpersoner och företag har om projektet Väg 77.

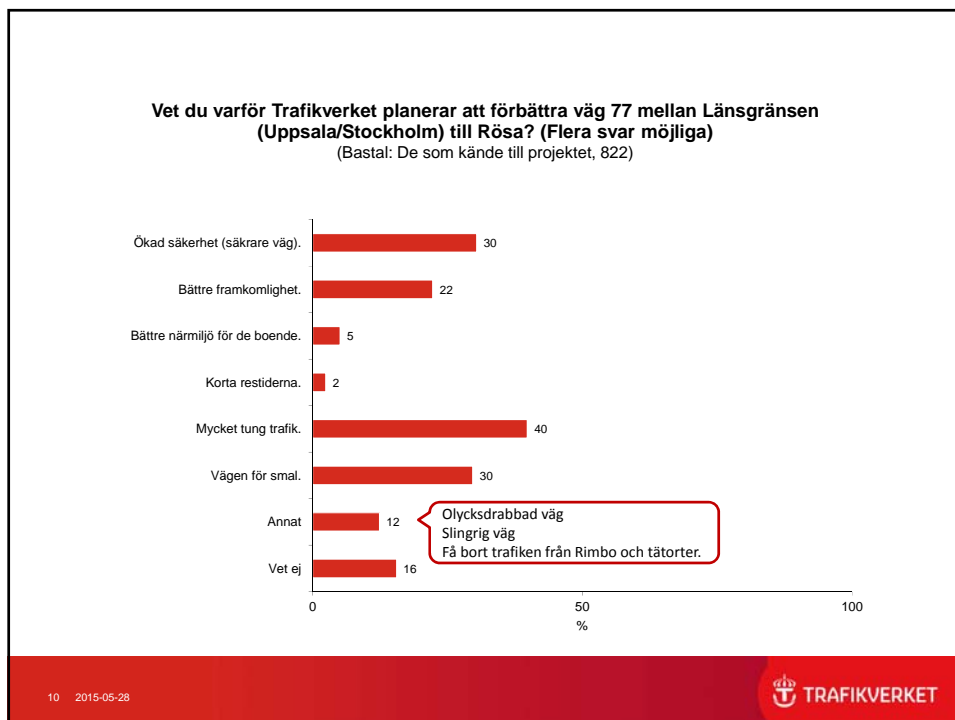
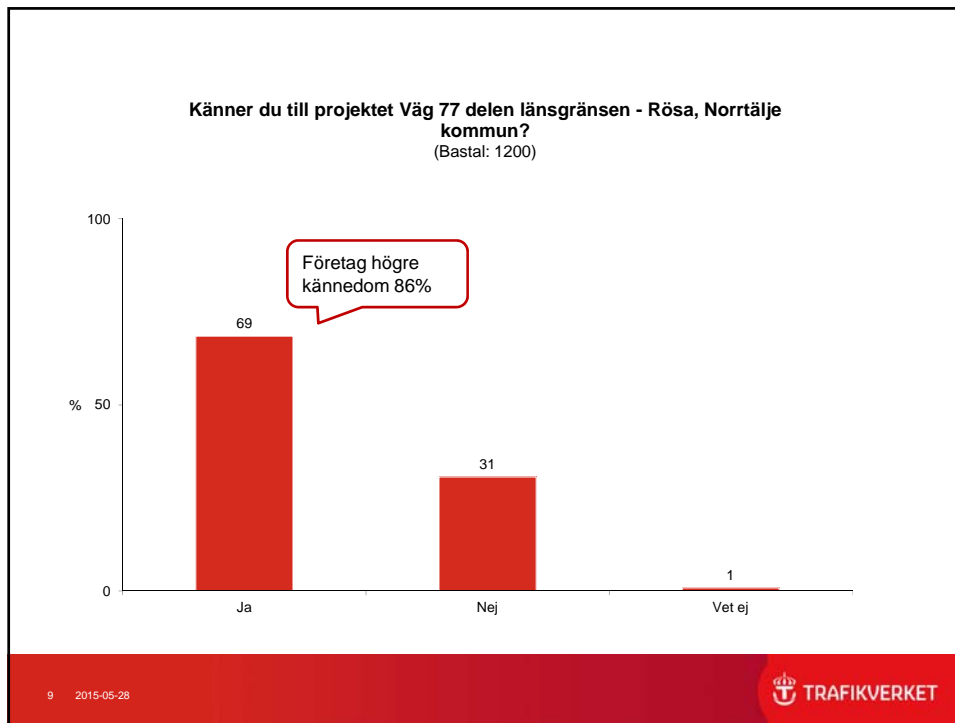
## Metod och urval privatpersoner

- Undersökningen har genomförts med telefonintervjuer under vecka 11-13, 2015.
- Målgruppen är privatpersoner längs med Väg 77 från länsgränsen Stockholm/Uppsala till Rösa samt privatpersoner som bor i Norrtälje, Edsbro, Hallstavik och Knivsta. Totalt intervjuades 1200 privatpersoner enligt:
  - 600 personer som bor längs med Väg 77
  - 600 personer som bor i Norrtälje, Edsbro, Hallstavik och Knivsta

## Metod och urval företag

- Undersökningen har genomförts med telefonintervjuer under vecka 11-13, 2015.
- Målgruppen är företag längs med Väg 77 från länsgränsen Stockholm/Uppsala till Rösa, bussbolag som trafikerar området, transportörer som trafikerar hamnen i Kapellskär samt företag som anses viktiga för undersökningen. Totalt intervjuades 200 företag.

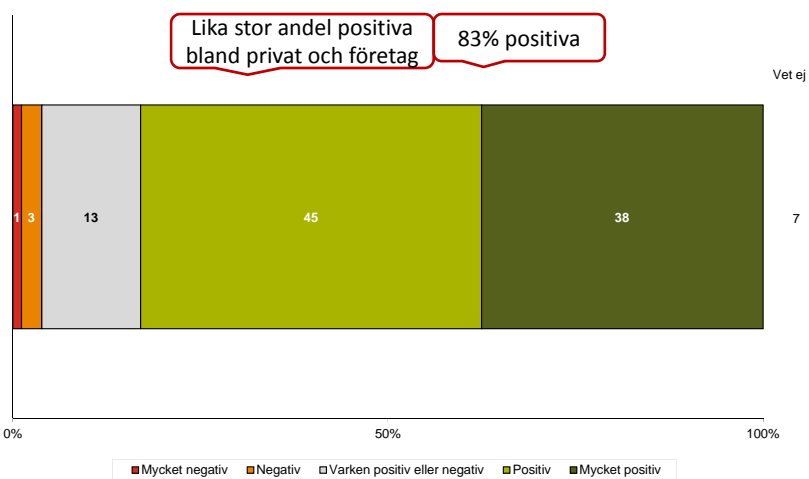
## Resultat Kännedom om projektet



## Attityder till projektet

11 2015-05-28

### Vad är din inställning till projektet Väg 77 delen länsgränsen - Rösa, Norrtälje kommun? (Bastal: 1200)



12 2015-05-28

## Du är positivt/negativt inställd till projektet Väg 77. Kan du kort beskriva varför?



### Du är positivt inställd till projektet Väg 77 (83%)

Det behövs en förbättring, det är krokigt och dålig sikt, mycket barn som väntar på skolbussen.

Jag tycker att en cykelbana är bra!

Vägen är smal och har ingen vägren. Det är mycket cyklister där och krångligt att ta sig fram, så det behövs verkligen en ombyggnation.

Det är för att det förhoppningsvis ska minska olyckorna, då den är belastad med intensiv trafik.

Jag tycker det är bra att de som bor i Rimbo ska slippa tung trafiken till viss del.

Jag tycker den behöver förbättras, jag är rädd för att åka i diket pga. smal kurvig väg, särskilt på vintern.

Miljön är en viktig fråga. Att kunna cykla på vägen skulle vara mycket uppskattat.

Då slipper man åka genom Rimbo samt att det går snabbare att ta sig till Uppsala.



### Du är negativt inställd till projektet Väg 77 (4%)

Jag vill inte ha mera tung trafik genom Knivsta.

Jag tror att det leder till mer trafik och i huvudsak mer tungtrafik.

För att om man talar om det norra alternativet drabbas vi med skog och lantbruk. Blir ingen förbättring med det norra alternativet. Södra alternativet är mycket bättre för att avleda den tunga trafiken från Rimbo.

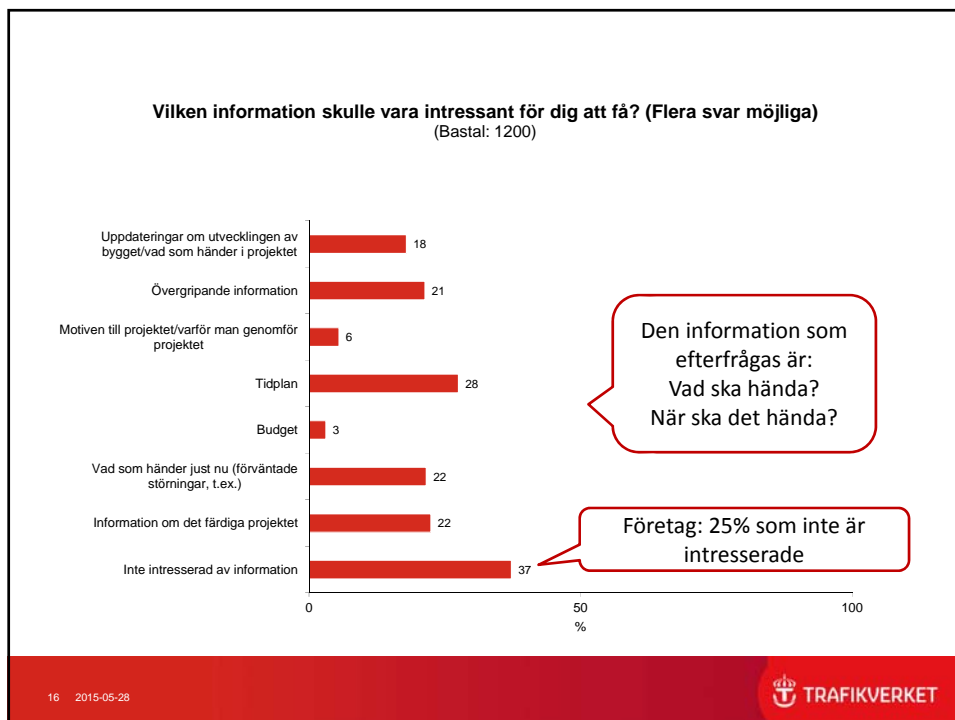
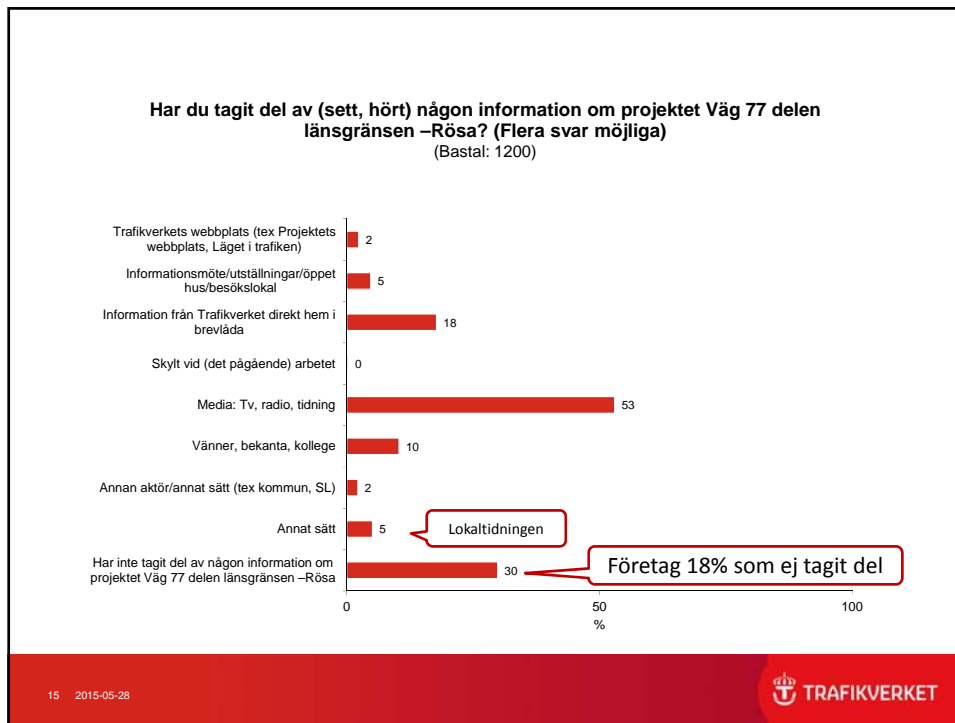
Jag är negativ utifrån att ett vägbygget kommer att påverka den lugna och vackra miljön runt Rimbo.

Förstör mycket av näringslivet och naturen.

Jag är negativt inställd till projektet Väg 77 eftersom att ombyggnationen leder till tyngre trafiken genom ett litet samhälle.

**Företagen pratar mer om negativa effekter för verksamheter**

## Information



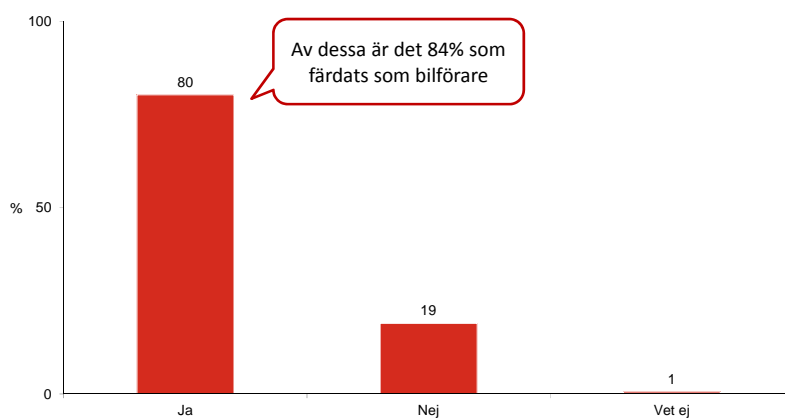


## Bakgrundsdata

17 2015-05-28

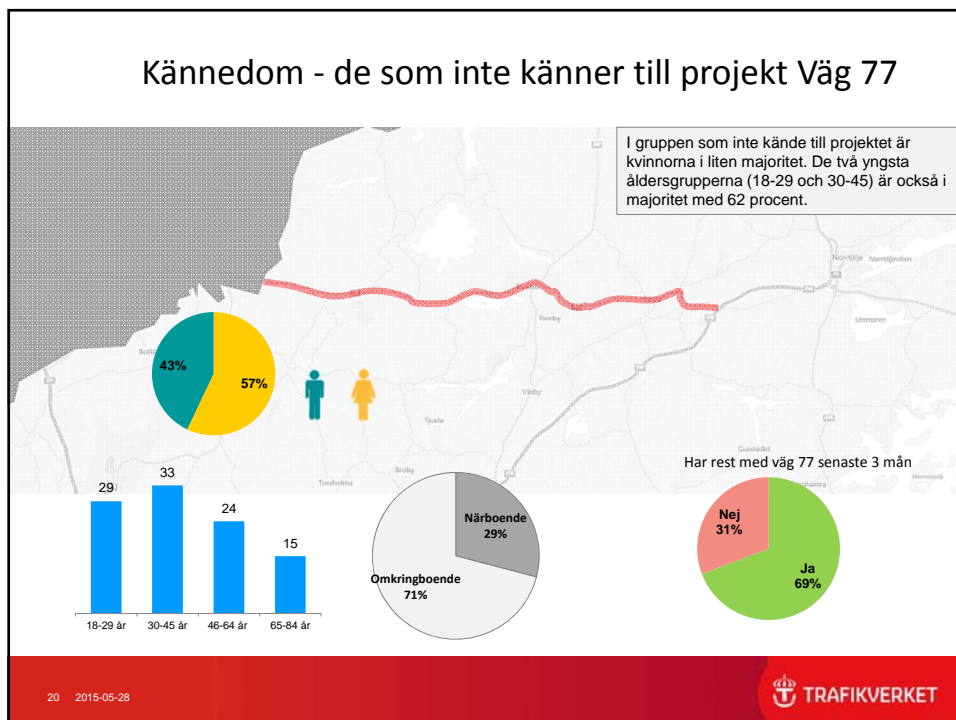
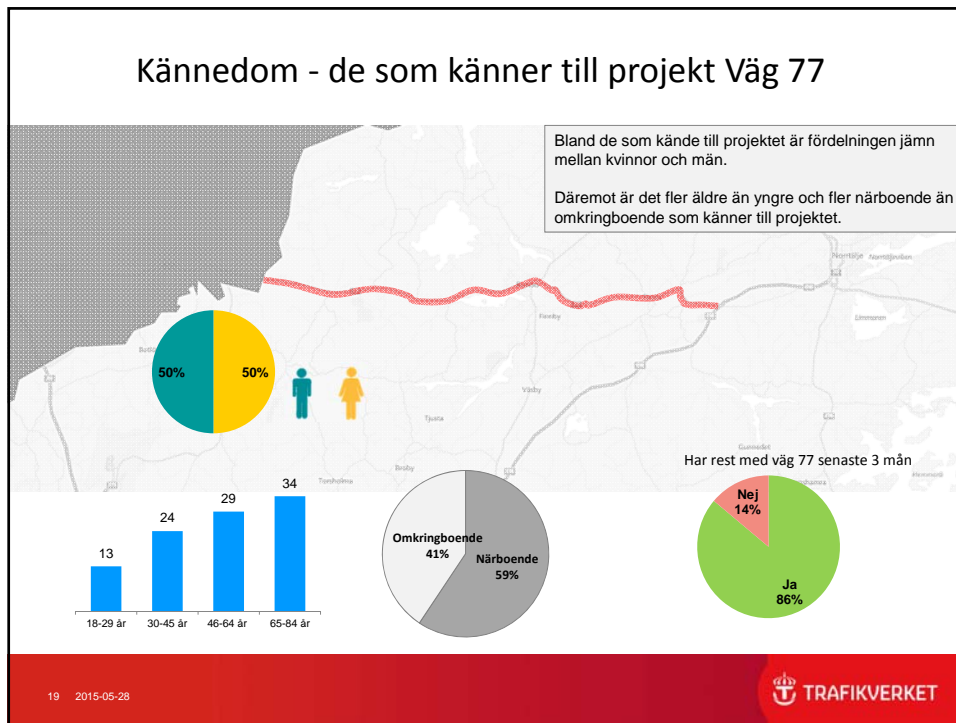


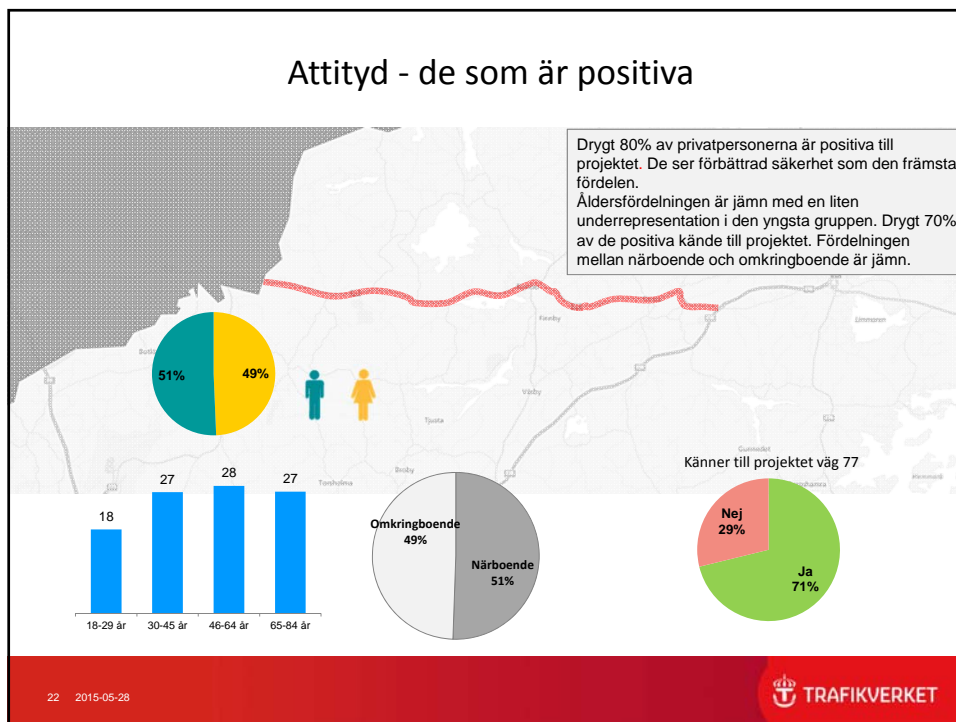
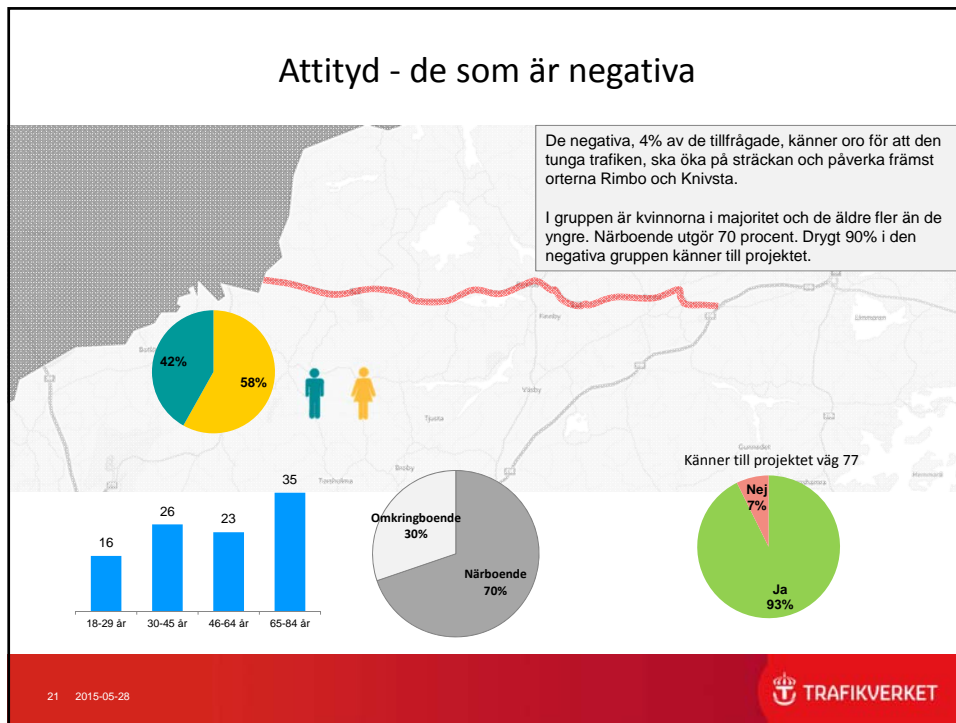
Har du under de senaste 3 månaderna rest på Väg 77 mellan Norrtälje och till exempel Uppsala, Märsta, Knivsta eller annan närliggande ort?  
(Bastal: 1200)

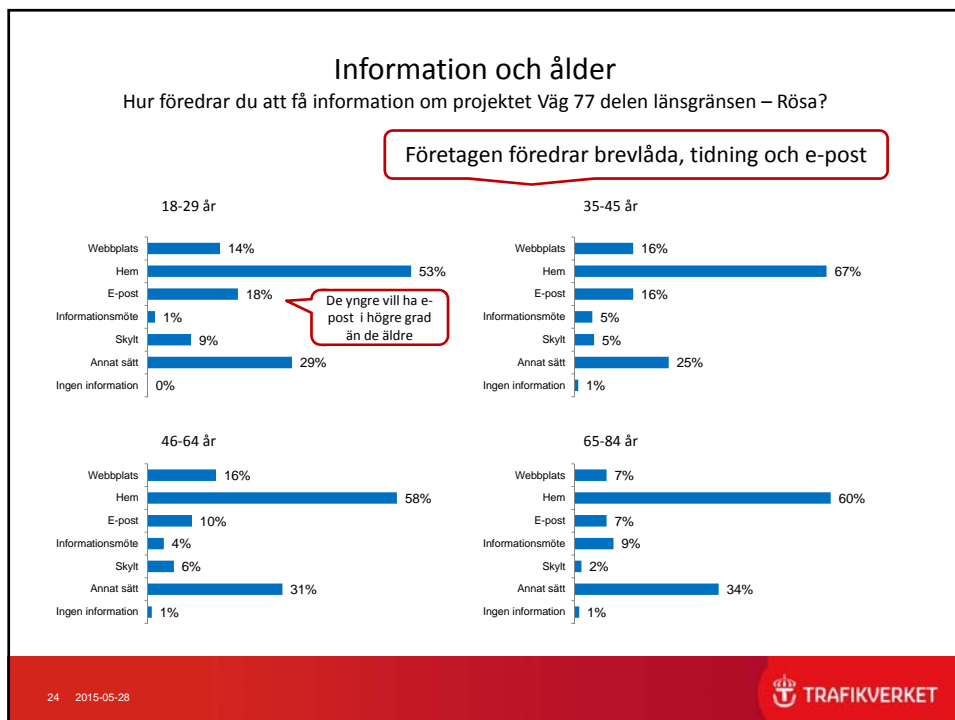
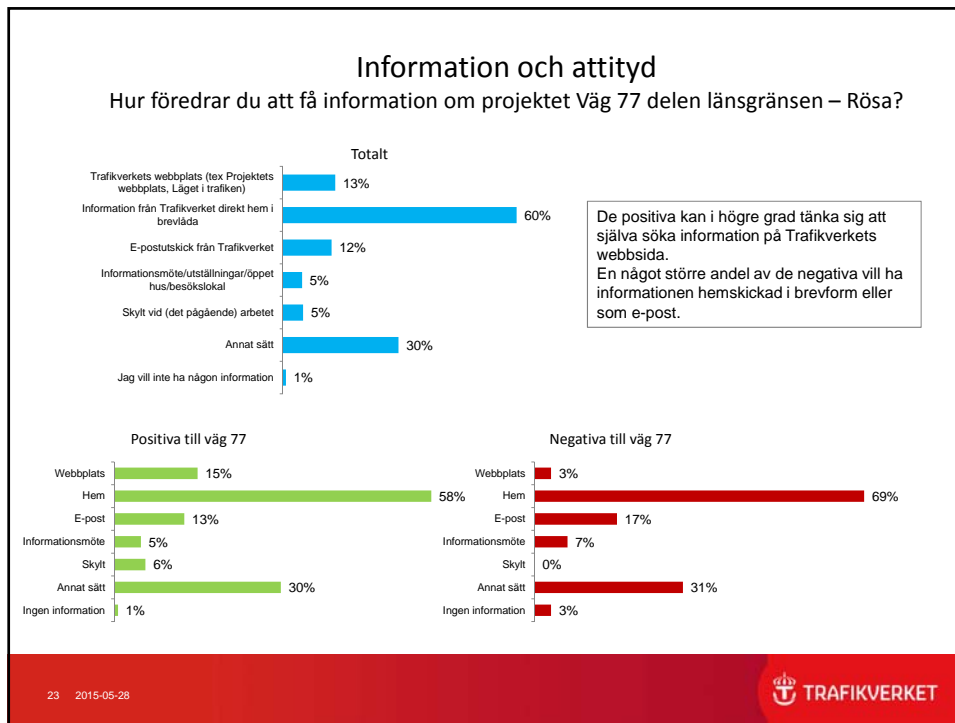


18 2015-05-28









## Information och kännedom om projektet

Vilken information skulle vara intressant för dig att få? (Flera svar möjliga)

(Bastal: Ja, 822; Nej, 368)

