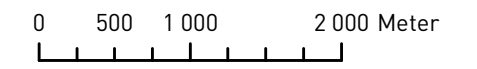
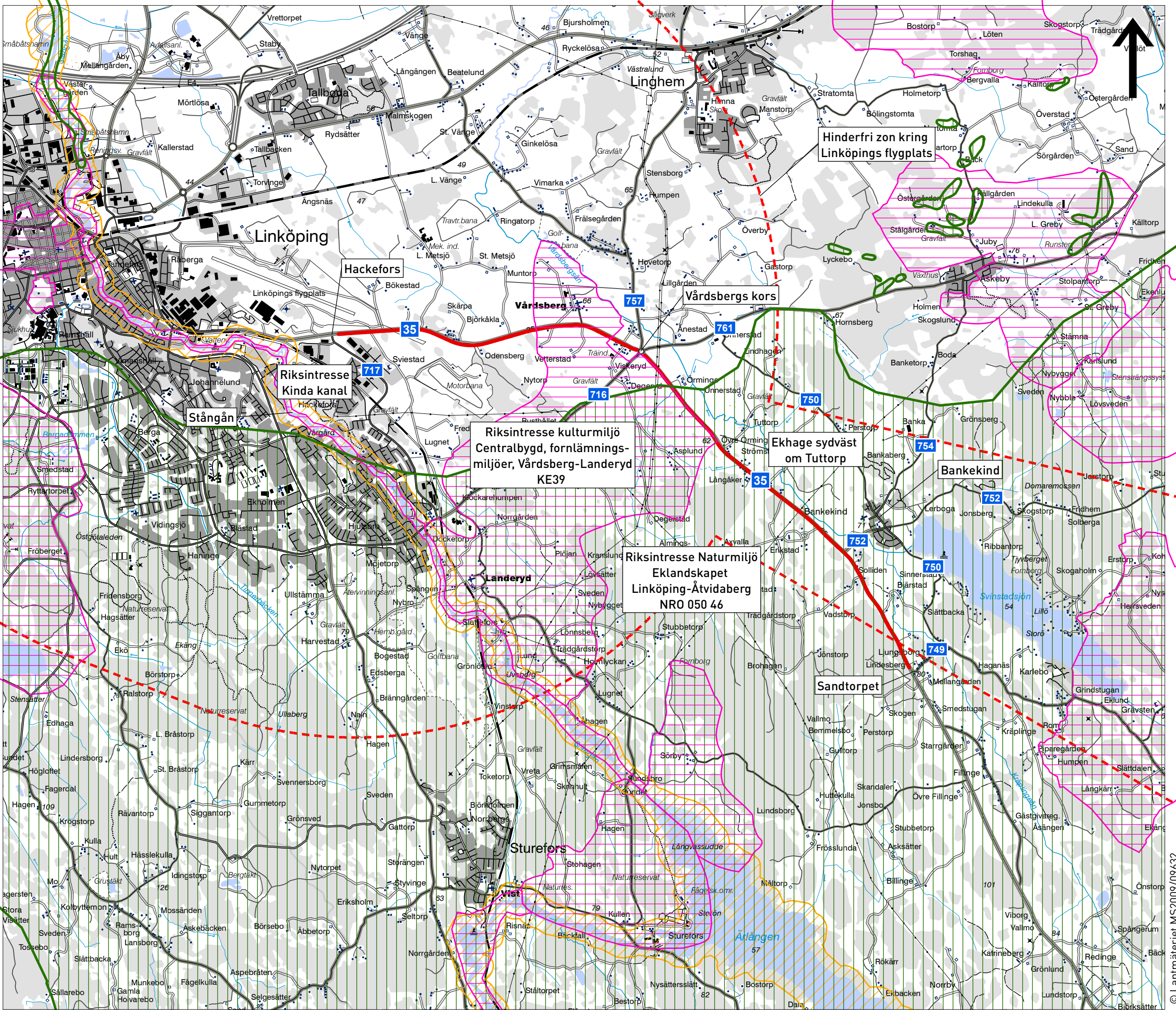


Väg 35 Linköping-Åtvidaberg Delen Sandtorpet-Hackefors

UTREDNINGSTEG: MKB Arbetsplan
 UPPDRAGSANSVARIG: J Ekström
 UPPDRAGSNR: 106909
 FRAMTAGEN AV: E Jörholt
 GRANSKAD AV: I Löfkvist
 ORT: Linköping
 DATUM: 2012-12-04



1:50 000



Hinderfri zon kring
Linköpings flygplats

Vårdsbergs kors

Riksstresse
Kinda kanal

Riksstresse kulturmiljö
Centralbygd, fornlämnings-
miljöer, Vårdsberg-Landeryd
KE39

Ekhage sydväst
om Tuttorp

Riksstresse Naturmiljö
Eklandskapet
Linköping-Åtvidaberg
NRO 050 46

Teckenförklaring

- 35 Allmänna vägar
- Utredd vägsträcka
- Riksstresse naturmiljö
- Riksstresse kulturmiljö
- Riksstresse friluftsliv
- Riksstresse flyg

Översiktskarta Riksstressen

