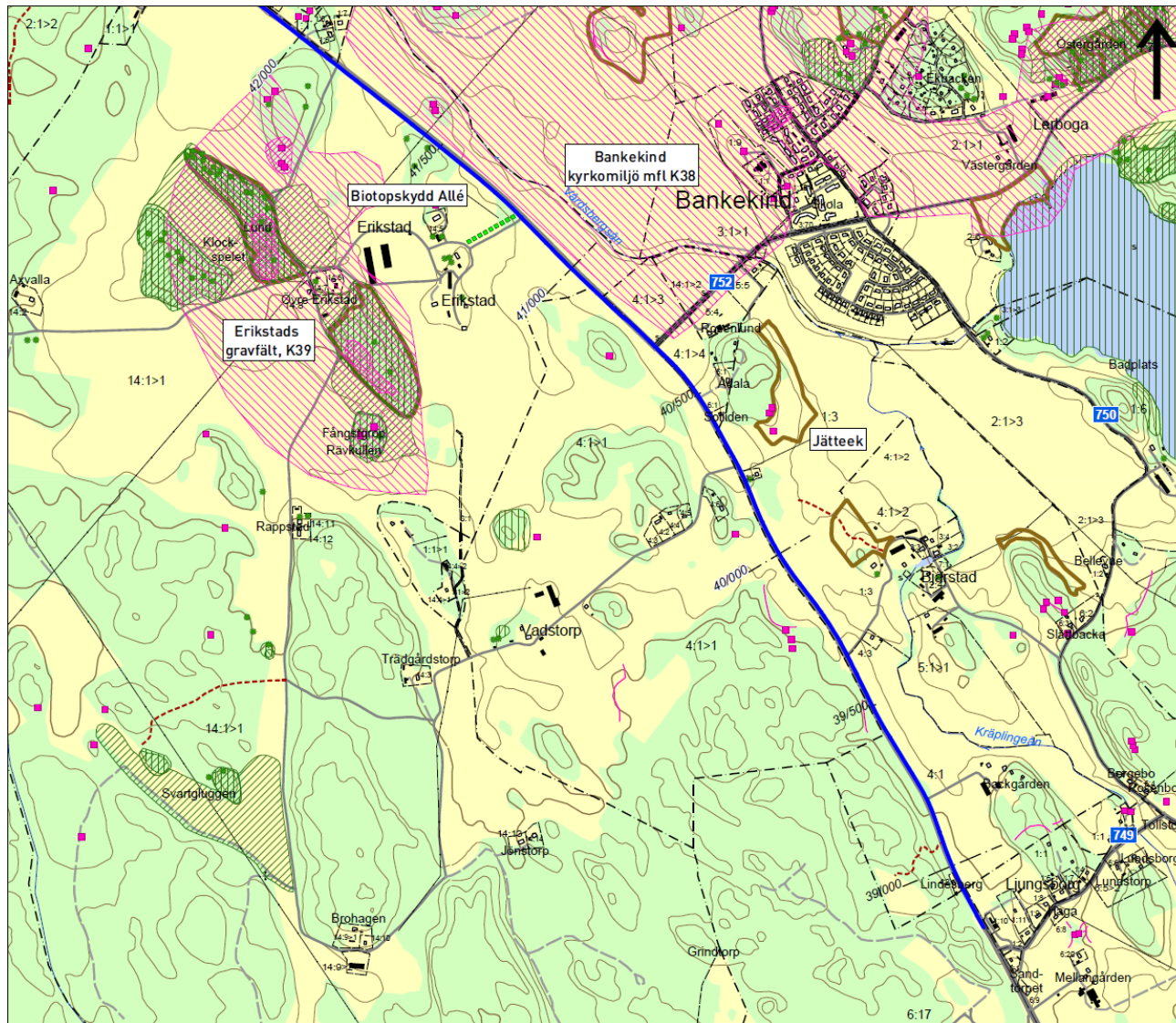


Övriga miljöintressen 1 –konsekvenser natur kultur



Väg 35 Linköping-Åtvidberg

UTREDNINGSSTEG: MKB Arbetssplan
 UPPDRAGSANSVARIG: J Ekström
 UPPDRAGSNR: 1069/09
 FRAMTAGEN AV: E Jörholt
 GRANSKAD AV: I Löfkvist
 ORT: Linköping
 DATUM: 2012-05-02

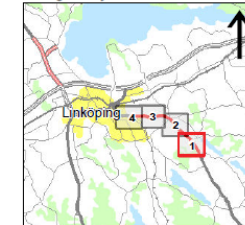
0 125 250 500 Meter

1:10 000

Teckenförklaring

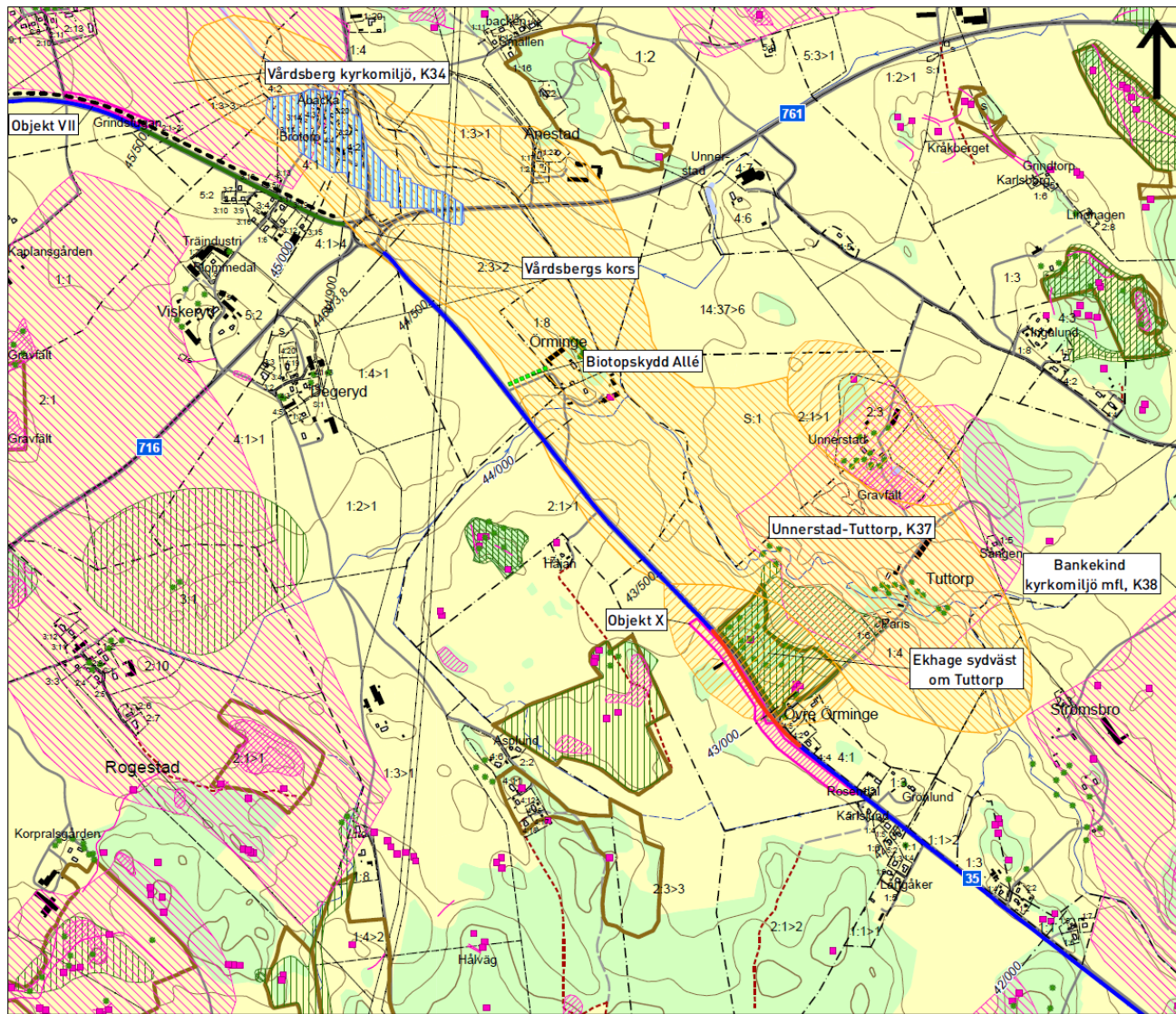
- 35 Allmänna vägar
- Befintlig vägbredd
- Breddad väg 2-5 m
- Ny vägsträckning
- Föreslagen gång- och cykelväg
- Alléer biotopskydd
- Grundvattenmagasin
- Åsavlaging
- Åsavlaging täckt med finsediment
- Trädinventering
- Fornlämning
- Fornlämning linjeobjekt
- Fornlämningsområde
- Nytt fornlämningsområde
- Kulturminnesprogram
- Naturvårdsprogram
- Nyckelbiotop
- Ekländskapet Linköping - Åtvidberg
- Äng o betesinventering

Övriga miljöintressen Karta 1



© Lantmäteriet MS2009/09-632

Övriga miljöintressen 2 konsekvenser natur, kultur, vatten



Väg 35 Linköping-Åtvidaberg

UTREDNINGSGRUPP: MKB Arbetsplan
 UPPDRAGSANSVARIG: J Ekström
 UPPDRAGSNUMR: 1069/09
 FRAMTAGEN AV: E Jörholt
 GRANSKAD AV: I Lökvist
 ORT: Linköping
 DATUM: 2012-05-02

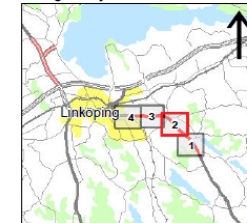
0 125 250 500 Meter

1:10 000

Teckenförklaring

- 35 Allmänna vägar
- Befintlig vägbredd
- Breddad väg 2-5 m
- Ny vägsträckning
- - - Föreslagen gång- och cykelväg
- Alléer biotopskydd
- Grundvattenmagasin
- Åsavlgring
- Åsavlgring täckt med finsediment
- Trädinventering
- Fornlämning
- Fornlämning linjeobjekt
- Fornlämningsområde
- Nytt fornlämningsområde
- Kulturminnesprogram
- Naturvårdsprogram
- Nyckelbiotop
- Eklandskapet Linköping - Åtvidaberg
- Äng o betesinventering

Övriga miljöintressen Karta 2



© Lantmäteriet MS:2009/09:632