

TECKENFÖRKLARING

- MARKANSPRÅK**
- GRÄNS FÖR JÄRNVÄGSMARK
 - GRÄNS MELLAN OLIKA TYPER AV MARKANSPRÅK
 - NY JÄRNVÄGSMARK MED ÄGANDERÄTT
 - NY JÄRNVÄGSMARK MED SERVITUTSRÄTT
 - NY JÄRNVÄGSMARK MED SERVITUTSRÄTT OCH TILLFÄLLIG NYTTJÄNDERÄTT
 - TILLFÄLLIG NYTTJÄNDERÄTT AVSEENDE UPPLAG/ETABLERING/ARBETSOMRÅDE. GÄLLER FRÅN BYGGSTART TILL TVÅ MÅNADER EFTER SLUTBESIKTNING.

- JS1** SERVICIT FÖR ANSLUTNINGSVÄGAR/BROAR
JS2 SERVICIT FÖR DIKEN/LEDNINGAR
T1 ARBETSOMRÅDE
T2 UPPLAG
T3 ETABLERINGSOMRÅDE
T4 SKYDDSSON FÖR HANTERING AV VATTEN, UNDTAG FÖR PLANTERING AV VEGETATION
T5 BYGGVÄG

- SKYDDÅTGÄRDER**
- SKX: ERBJUDANDE OM FASTIGHETSNAÄRA ÅTGÄRD FÖRESLÅS
 - SKX: ERBJUDANDE OM FASTIGHETSNAÄRA ÅTGÄRD UTREDS

- NY ANLÄGGNING**
- NYTT SPÅR MED LÅNGMÄTNING OCH HÖJDSÄTTNING
 - NY SPÅRVÄXEL
 - PLATTFORM

- FASTSTÄLLS E J**
- BEFINTLIGT SPÅR
 - MUR
 - TRAKTGRÄNS
 - FASTIGHETSGRÄNS
 - VÄGMITT
 - VÄGKANT
 - GÅNG- OCH CYKELVÄG
 - DIKESKRÖN
 - TRAKTNAMN
 - FASTIGHETSBECKENNING
 - TRAFIKVERKETS FASTIGHET SOM BEHÅLLS SOM JÄRNVÄGSMARK MED ÄGANDERÄTT

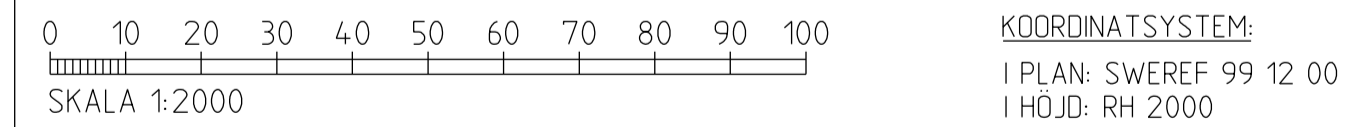
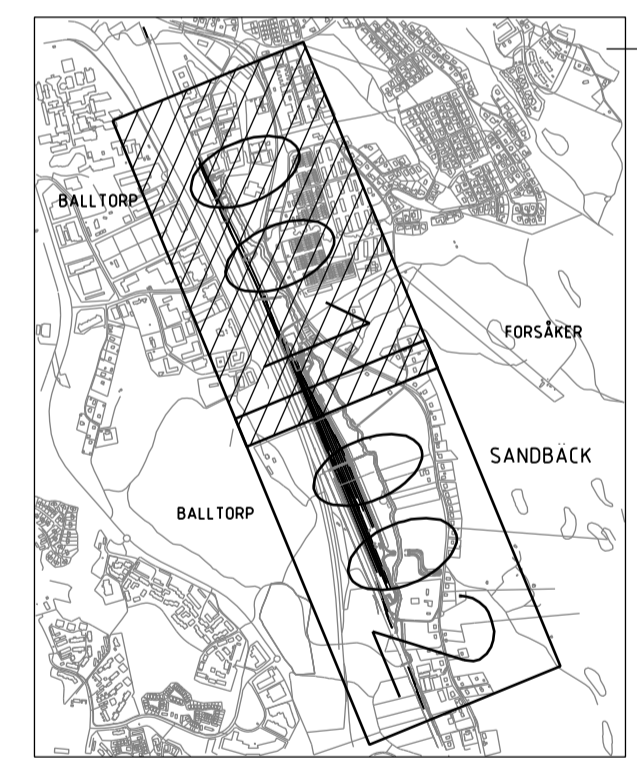
VERKSAMHETER/ÅTGÄRDER SOM UNDTAS FRÅN FÖRBUD ENLIGT MILJÖBALKEN

SKYLDIGHETEN ATT GÖRA ANMÄLAN FÖR SAMRÅD ENLIGT 12:6 MB GÄLLER INTE FÖR DE VERKSAMHETER OCH ÅTGÄRDER SOM BEHOVS FÖR ATT BYGGA JÄRNVÄGEN OCH SOM FASTSTÄLLS OCH INGÅR I JÄRNVÄGSMARK ELLER OMRÅDE FÖR TILLFÄLLIG NYTTJÄNDERÄTT

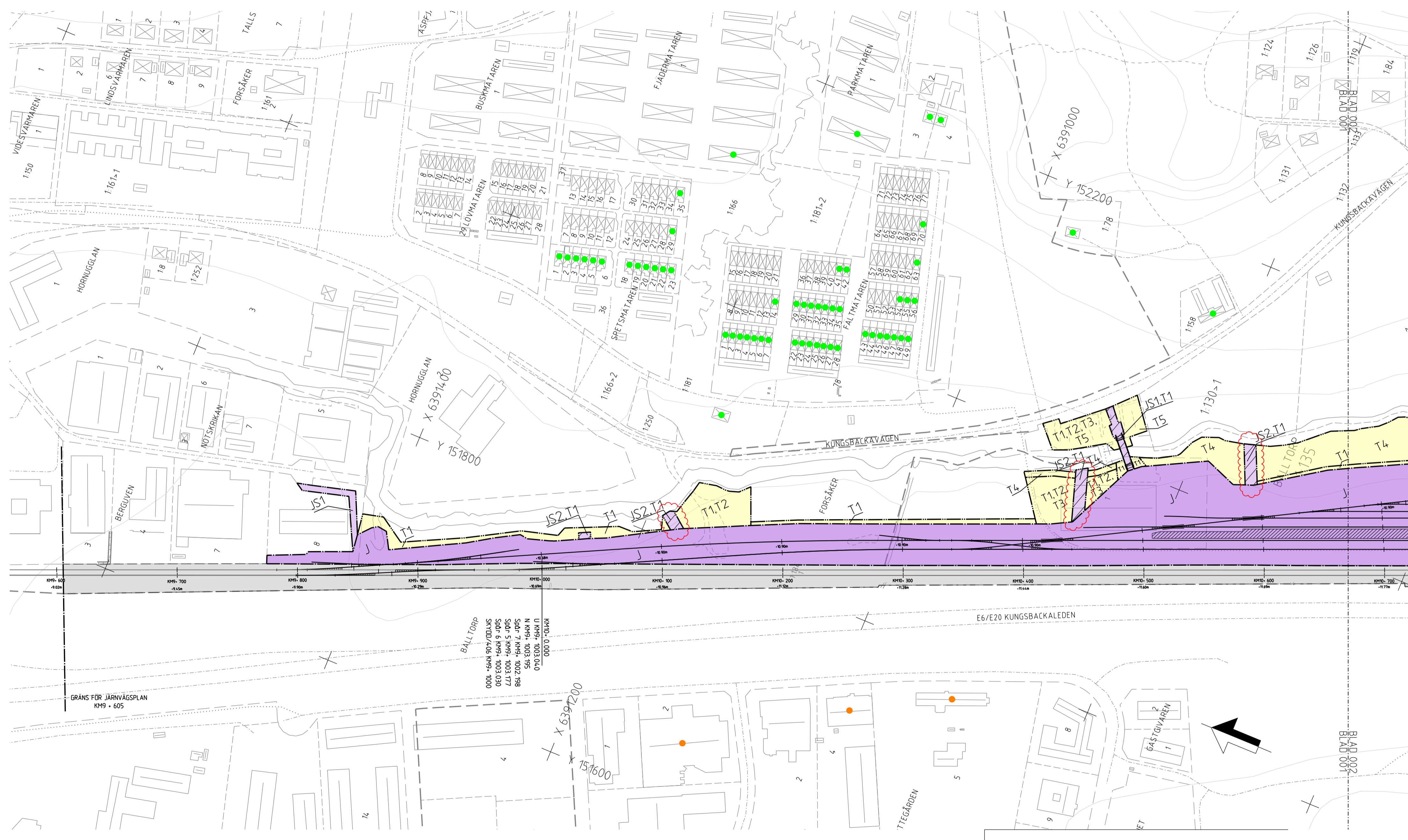
FÖRBUDEN SOM AVSER VERKSAMHET ELLER ÅTGÄRD INOM GENERELLT BIOTOPSKYDDSOmrÅDE (7:11 2 ST. MB) GÄLLER INTE BYGGANDE AV JÄRNVÄG

ÖVRIGT

MÖJLIGHETEN ATT HA FÄRRE LEDNINGAR TILL BÄCKEN UTREDS



TYP AV PLAN		JÄRNVÄGSPLAN	
LEVERANTÖR	ATKINS Member of the SNC-Lavalin Group	LEVERANS/ÄNDRINGS-PM	TEKNIKOMRÅDE GEMENSAM GRANSKNINGSSTATUS / SYFTE
ANDELNING JÄRNVÄG	UPPDRAGSNUMMER 2013653	KONSTRUKTIONSNUMMER	HANDLINGSTYP SAMRÅDSHANDLING ANLÄGGNINGSTYP MARK
SKAPAD AV ATKINS/A.CASTENVALL	GRANSKAD AV ATKINS/M.SÖDERBERG	PLANKARTA	KILOMETER-METER 9+605 - 10+720 RITNINGSNUMMER PROJEKT 165473-00-111
EGORÄD AV ATKINS/MAHA	DATEM 2021-05-19	SKALA 1:2000	BLAD 001
		FORMAT A2F	RITNINGSNUMMER FÖRVALTNING -
			NÄSTA BLAD 002
			ANDR. -



Detta ritning är Trafikverkets egendom. Allt obehörigt begagnande av ritningen beivras enligt lag.
 TRAFIKVERKET

KMH0-0000
 U KMH9-1003000
 N KMH9-1003199
 S001-7 KMH9-1002288
 S001-5 KMH9-1003177
 S001-6 KMH9-1003030
 SKYDD/406 KMH9-10000

TECKENFÖRKLARING

- MARKANSPRÅK**
- GRÄNS FÖR JÄRNVÄGSMARK
 - GRÄNS MELLAN OLIKA TYPER AV MARKANSPRÅK
 - J** NY JÄRNVÄGSMARK MED ÄGANDERÄTT
 - JS** NY JÄRNVÄGSMARK MED SERVITUTSRÄTT
 - JS/T** NY JÄRNVÄGSMARK MED SERVITUTSRÄTT OCH TILLFÄLLIG NYTTJANDERÄTT
 - T** TILLFÄLLIG NYTTJANDERÄTT AVSEENDE UPPLAG/ETABLERING/ARBETSOMRÅDE. GÄLLER FRÅN BYGGSTART TILL TVÅ MÅNADER EFTER SLUTBESKIKNING.

- JS1** SERVICUT FÖR ANSLUTNINGSVÄGAR/BROAR
JS2 SERVICUT FÖR DIKEN/LEDNINGAR
T1 ARBETSOMRÅDE
T2 UPPLAG
T3 ETABLERINGSOMRÅDE
T4 SKYDDSZON FÖR HANTERING AV VATTEN, UNDANTAG FÖR PLANTERING AV VEGETATION
T5 BYGGVÄG

- SKYDDÅTGÄRDER**
- SKX: ERBJUDANDE OM FASTIGHETSNÄRA ÅTGÄRD FÖRESLÅS
 - SKX: ERBJUDANDE OM FASTIGHETSNÄRA ÅTGÄRD UTREDS

- NY ANLÄGGNING**
- KM238+600
148,95m
NYTT SPÅR MED LÅNGMÄTNING OCH HÖJDSÄTTNING
 - NY SPÅRVÄXEL PLATTFORM

- FASTSTÄLLS E J**
- BEFINTLIGT SPÅR
 - MUR
 - TRAKTGRÄNS
 - FASTIGHETSGRÄNS
 - VÄGMITT
 - VÄGKANT
 - GÅNG- OCH CYKELVÄG
 - DIKESKRÖN
 - TRAKTNAMN
 - FASTIGHETSBECKENING
- FORSÅKER**
 FORSÅKER X:X TRAFIKVERKETS FASTIGHET SOM BEHÅLLS SOM JÄRNVÄGSMARK MED ÄGANDERÄTT

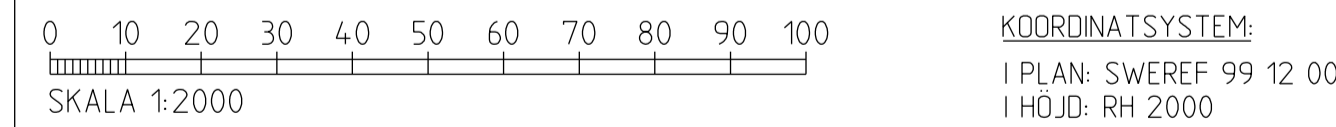
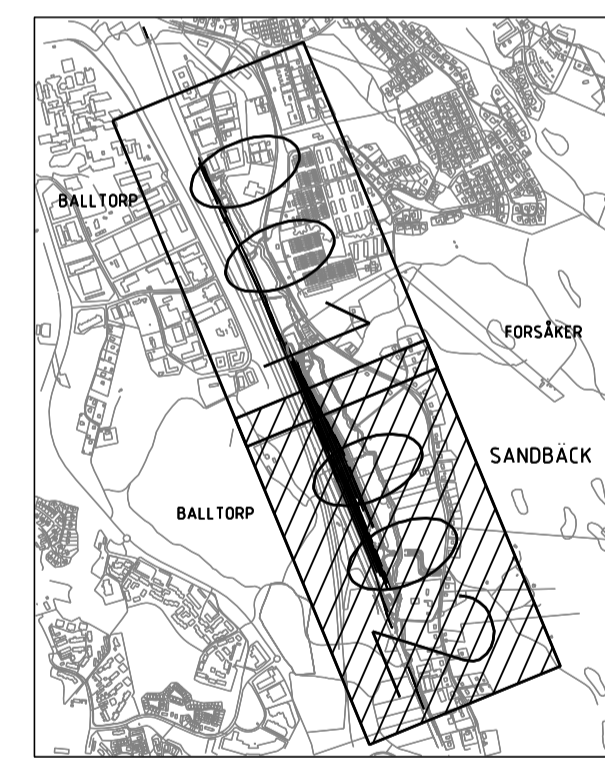
VERKSAMHETER/ÅTGÄRDER SOM UNDANTAS FRÅN FÖRBUD ENLIGT MILJÖBALKEN

SKYLDIGHETEN ATT GÖRA ANMÄLAN FÖR SAMRÅD ENLIGT 12:6 MB GÄLLER INTE FÖR DE VERKSAMHETER OCH ÅTGÄRDER SOM BEHOVS FÖR ATT BYGGA JÄRNVÄGEN OCH SOM FASTSTÄLLS OCH INGÅR I JÄRNVÄGSMARK ELLER OMRÅDE FÖR TILLFÄLLIG NYTTJANDERÄTT

FÖRBUDEN SOM AVSER VERKSAMHET ELLER ÅTGÄRD INOM GENERELLT BIOTOPSKYDDSZON (7:11 2 ST. MB) GÄLLER INTE BYGGANDE AV JÄRNVÄG

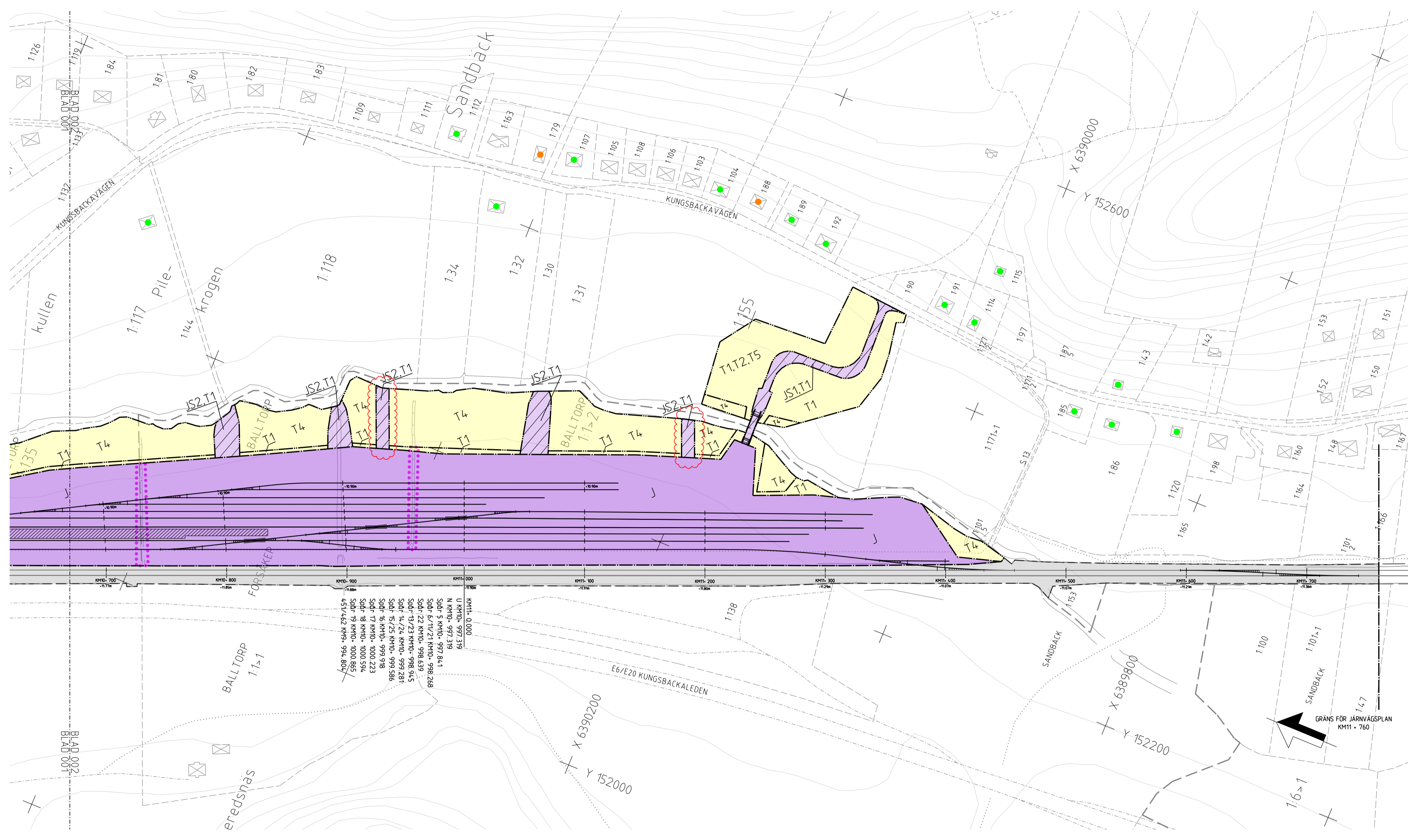
ÖVRIGT

● MÖJLIGHETEN ATT HA FÄRRE LEDNINGAR TILL BÄCKEN UTREDS



KOORDINATSYSTEM:
 I PLAN: SWEREF 99 12 00
 I HÖJD: RH 2000

TYP AV PLAN				JÄRNVÄGSPLAN			
LEVERANTÖR		ANDELNING		LEVERANS/ÄNDRINGS-PM		TEKNIKOMRÅDE	
ATKINS Member of the SNC-Lavalin Group		JÄRNVÄG UPPDRAGSNUMMER 2013653		KONSTRUKTIONSNUMMER		GEMENSAM GRANSKINGSSTATUS / SYFTE	
SKAPAD AV		GRANSKAD AV		HANDLINGSTYP		KILÖMETER-METER	
ATKINS/A.CASTENVALL		ATKINS/M.SÖDERBERG		SAMRÅDSHANDLING		10+620 - 11+760	
EGODKÄND AV		DATUM		ANLÄGGNINGSTYP		BANDL	
ATKINS/MAHA		2021-05-19		UPPSTÄLLNINGSSPÅR PILEKROGEN		626	
SKALA		FORMAT		RITNINGSNUMMER FÖRVALTNING		RITNINGSNUMMER PROJEKT	
1:2000		A2F		-		165473-00-111	
BLAD		NÄSTA BLAD		ANDR.		-	
002		-		-		-	



Detta ritning är Trafikverkets egendom. Allt obehörigt begagnande av ritningen beivras enligt lag.
 TRAFIKVERKET