

# VÄG 257 - TUNGELSTAVÄGEN

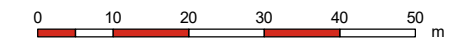
Åtgärd: 4

Illustrationskarta: 7



Datum: 2020-05-13

Skala (A3): 1:1 000

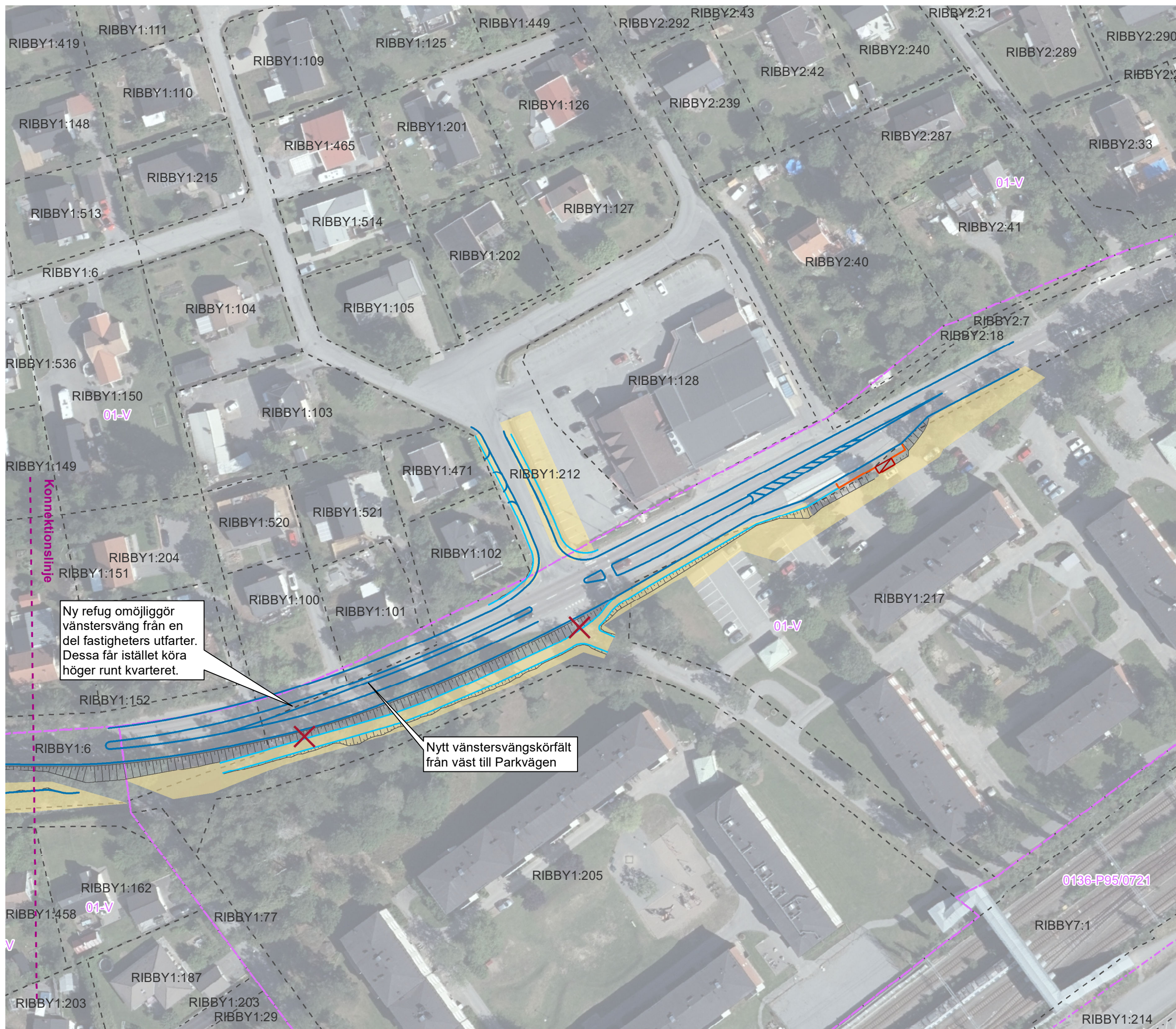
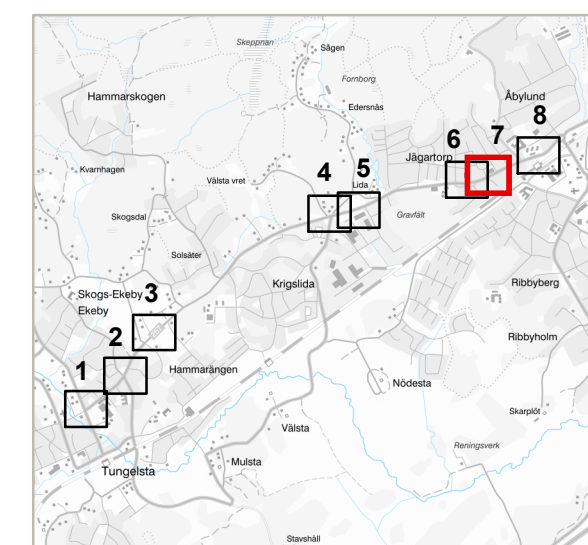


© Lantmäteriet, Geodatasamverkan

## Teckenförklaring

- Utfart som stängs
- Fastighetsgräns
- Vädskydd busshållplats
- Ny vägåtgärd
- Ny/flyttad gång- och cykelbana
- Ny/upprustad plattform vid busshållplats
- Slänt
- Befintlig detaljplan
- Tillfälligt arbetsområde under byggtid

## ORIENTERINGSFIGUR



Ny refug omöjliggör vänstersväng från en del fastigheters utfarter. Dessa får istället köra höger runt kvarteret.

Nytt vänstersvängskörfält från väst till Parkvägen