

# VÄG 257 - TUNGELSTAVÄGEN

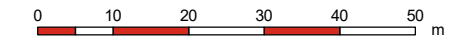
Åtgärd: 4

Illustrationskarta: 6



Datum: 2020-05-18

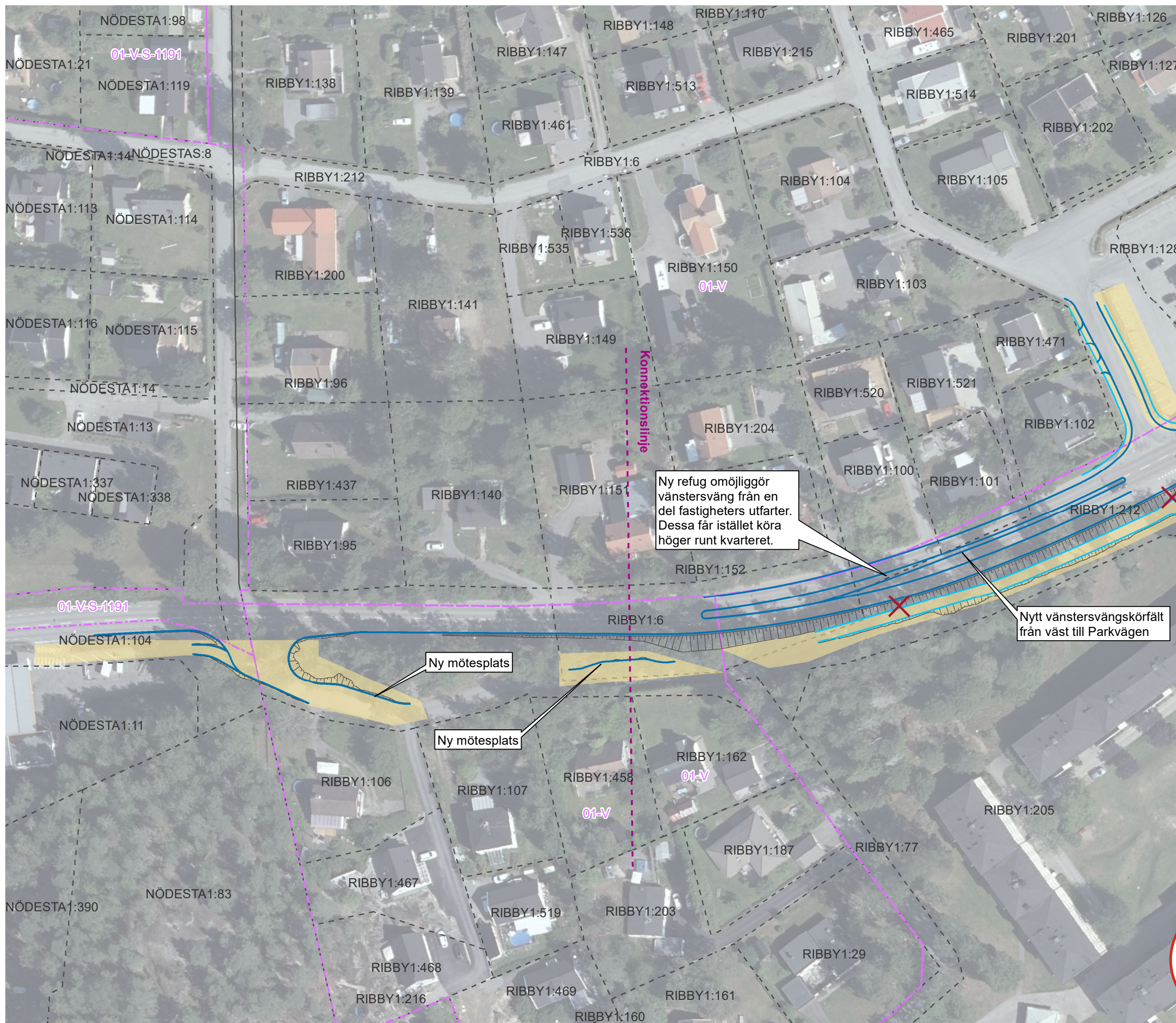
Skala (A3): 1:1 000



© Lantmäteriet, Geodatasamverkan

## Teckenförklaring

- Utfart som stängs
- Traktgräns
- Fastighetsgräns
- Ny vägåtgärd
- Ny/flyttad gång- och cykelbana
- Slänt
- Befintlig detaljplan
- Tillfälligt arbetsområde under byggtid



Ny refug omöjliggör vänstersväng från en del fastigheters utfarter. Dessa får istället köra höger runt kvarteret.

Nytt vänstersvängskörfält från väst till Parkvägen

Ny mötesplats

Ny mötesplats

## ORIENTERINGSFIGUR

