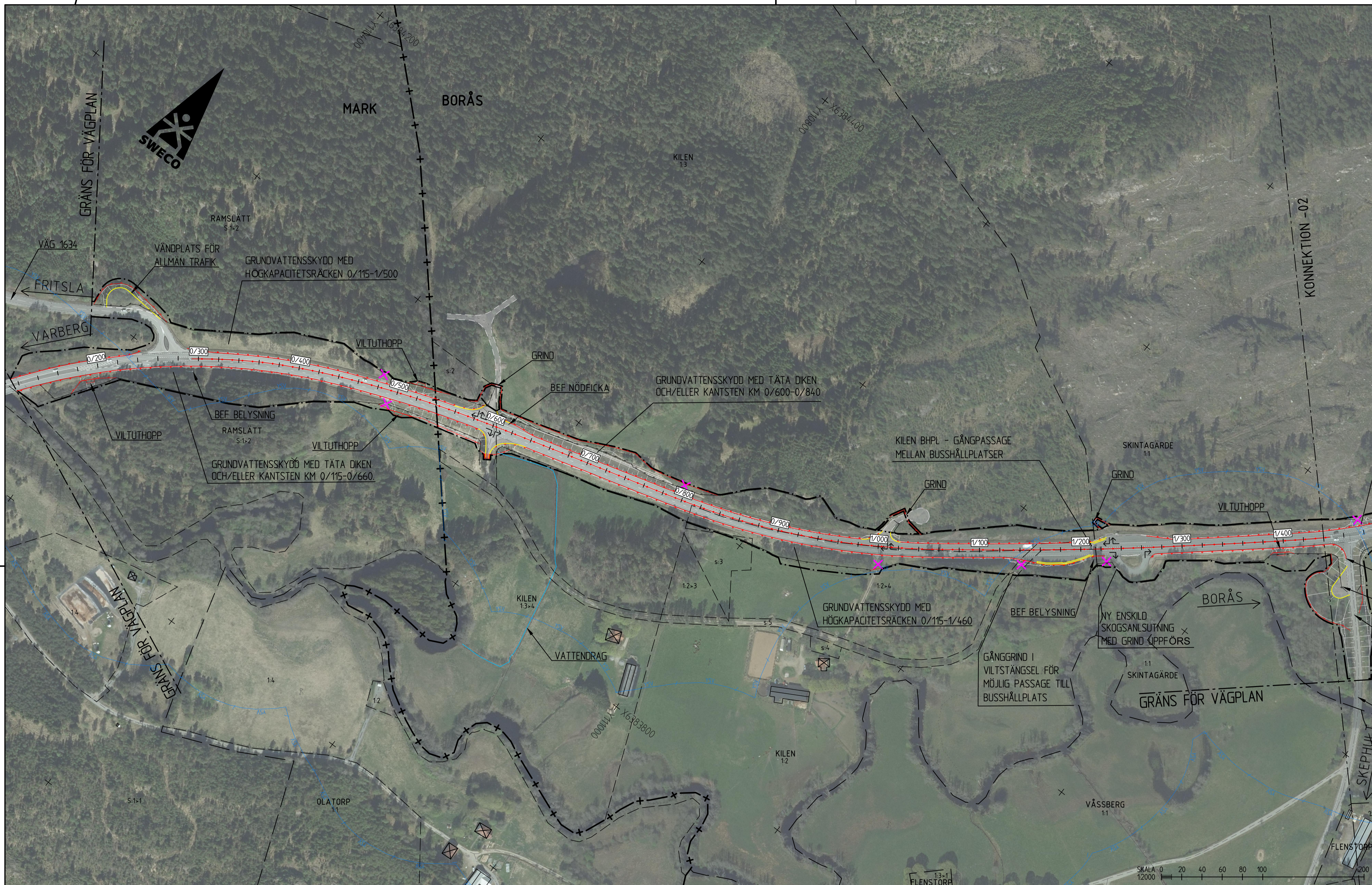
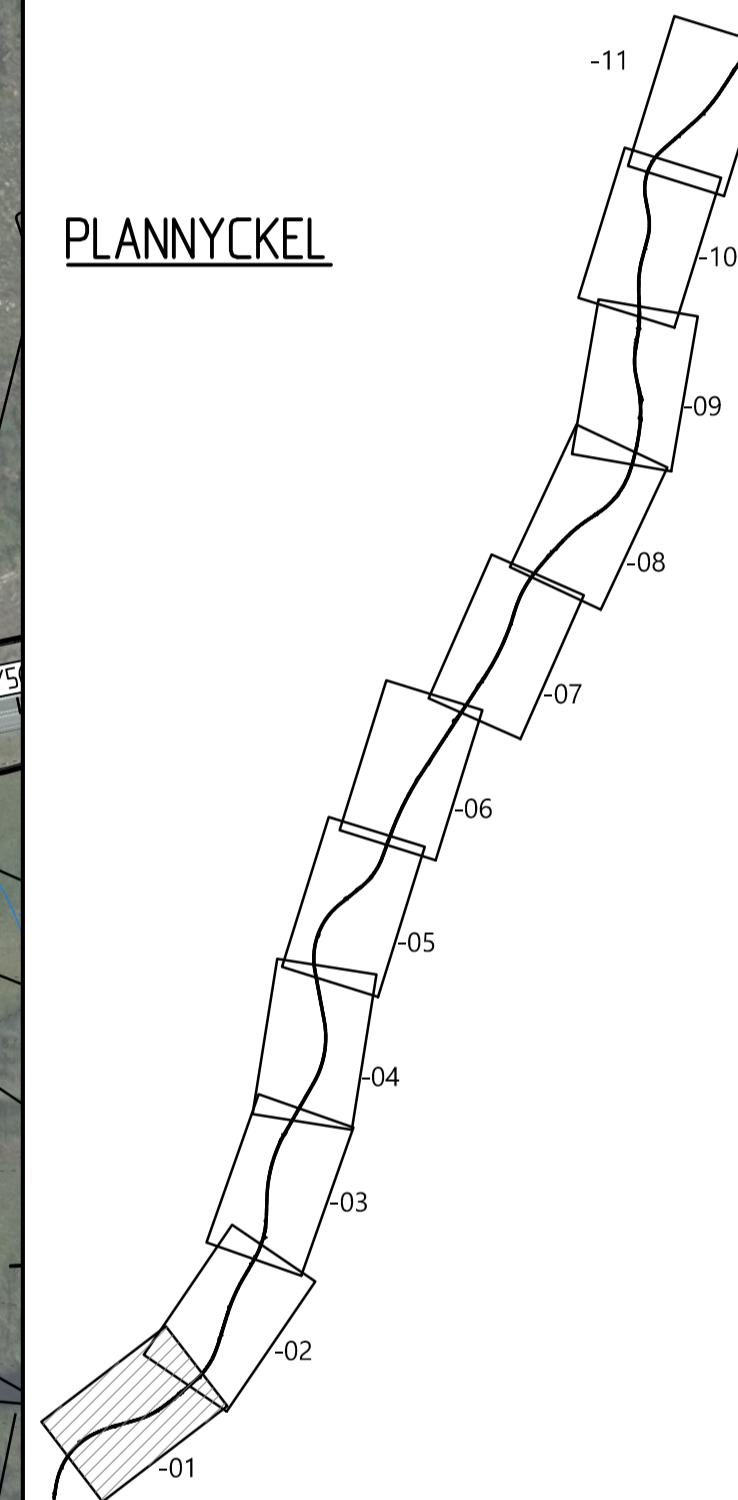


KORDINATSYSTEM

PLAN: SWEREF 99 13 30

HÖJD: RH 2000

PLANNYCKEL



TYP AV PLAN **VÄGPLAN**

GRANSKNINGSSTATUS / SYFTE

HANDLINGSTYP

DATUM 2021-03-04 LEVERANS / ÄNDRINGS-PM

OBJEKT **VÄG 41**

FRITSLA - KRÅKERED

DELOMRÅDE / BANDEL

FRITSLA - KRÅKERED

ANLÄGGNINGSDIAGRAM

GEMENSAMT

OBJEKTNUMMER / KM 161563

KONSTRUKTIONSNUMMER

161563

BESTÄLLARE LEVERANTÖR

TRAFIKVERKET SWECO

SKAPAD AV UPPDRAGSNUMMER

D. ROLAND 12703888

GODKÄND AV AVDELNING

M. ELDH CIVIL

RITNINGSTYP

ILLUSTRATIONS-RITNING

TEKNIKOMRÅDE / INNEHÅLL

T VÄGUTFORMNING OCH TRAFIK

BESKRIVNING

VÄG 41

KM 0/115-1/440

SKALA 1:2000

FORMAT A1 FÖRVALTNINGSNUMMER

1 00 T 05 01

BLAD NÄSTA BLAD BET

TECKENFÖRKLARING

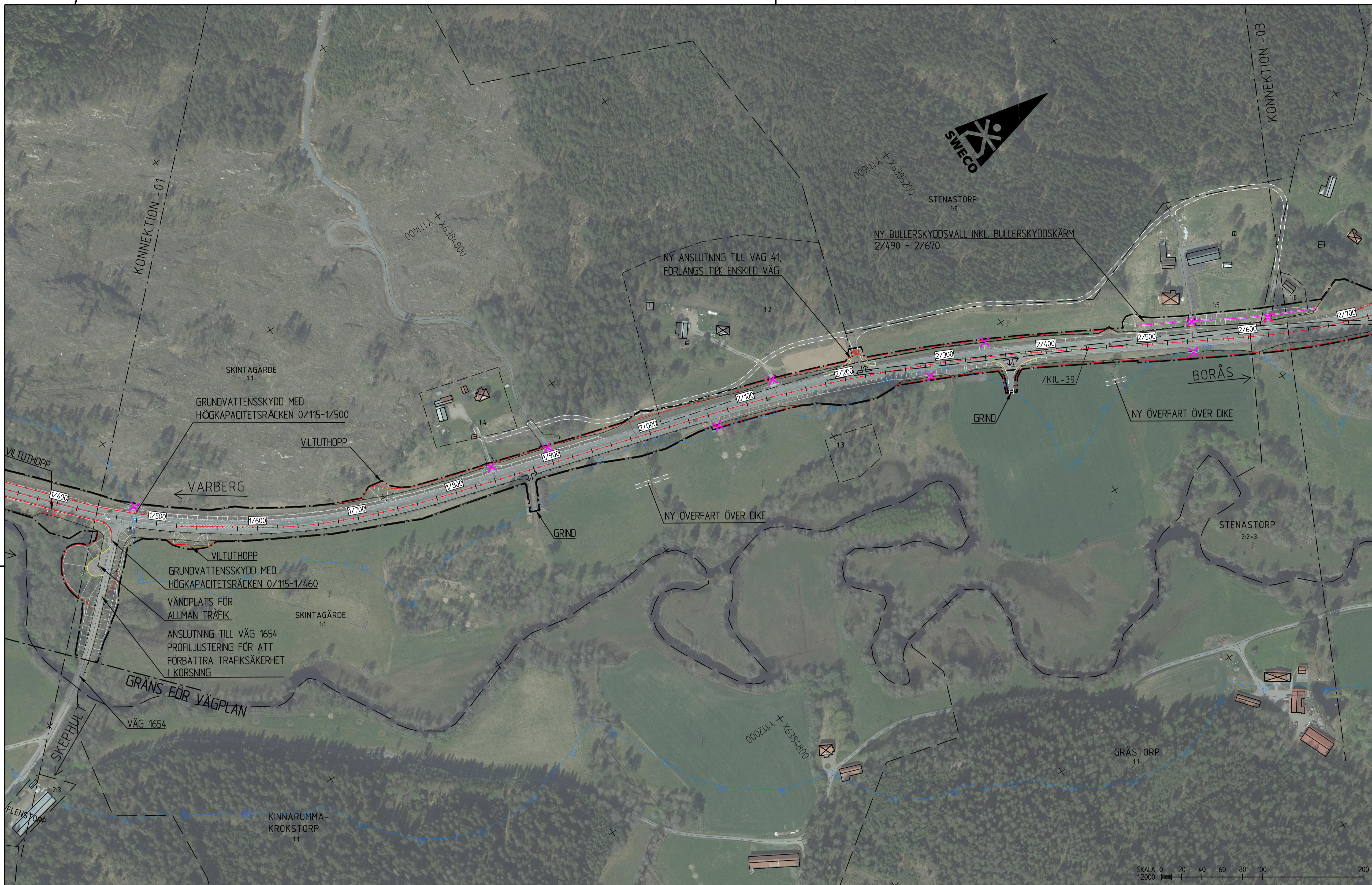
- NY VÄGBANA FÖR ALLMÄN VÄG
- NY VÄGBANA FÖR ENSKILD VÄG
- NY SLÄNT
- TRAKTGRÄNS
- FASTIGHETSGRÄNS
- KOMMUNGRÄNS
- FASTIGHETSBEDECKNING
- 2143
- TRAKTNAMN
- MARK
- F
- BIOTOPSKYDDAT OMRÅDE I ELLER I NÄRHETEN AV VÄGPLAN
- YSV
- YTTRE VATTENSKYDDSOMRÅDE

- BYGGNADER (BOSTAD, ÖVRIGA BYGGNADER)
- BEF VÄGRÄCKE
- BEF VÄGANSLUTNING SOM STÄNGS GEMOM SÄRSKILT BESLUT
- KÖRFALTSINDELNING PÅ VÄG 41 DÄR VÄGMARKERINGAR FÖRÄNDRAS
- KÖRFALTSPIKLAR PÅ VÄG 41 DÄR VÄGMARKERINGAR FÖRÄNDRAS
- BEFINTLIG KÖPÖRT/GÅNGÖRT

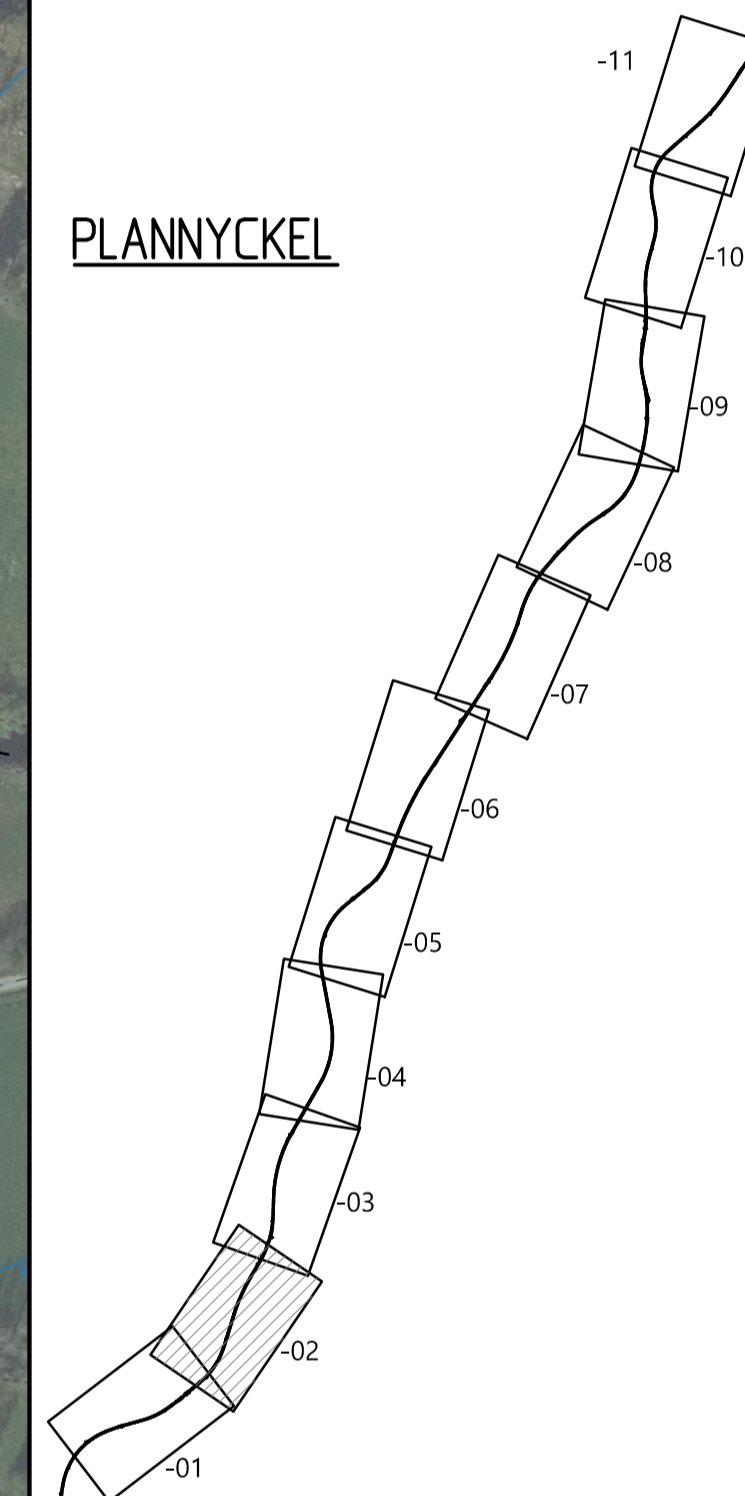
- GRÄNS FÖR VÄGOMRÅDE
- NYTT VÄGRÄCKE
- MITTRÄCKE
- 0/100
- LÄNGDMÄTNING
- VILTSTÄNGSEL
- BULLERSKYDDSSKÄRM
- FÄRIST OCH GRIND FÖR GÅNG OCH CYKEL
- ANSLUTNING MED UTFORMNINGEN HÖGER IN/HÖGER UT

KORDINATSYSTEM

PLAN: SWEREF 99 13 30
HÖJD: RH 2000



PLANNYCKEL



TYP AV PLAN VÄGPLAN

GRANSKNINGSSTATUS / SYFTE
HANDLINGSTYP
DATUM 2021-03-04
LEVERANS / ÄNDRINGS-PM

OBJEKT VÄG 41 FRITSLA - KRÄKERED

DELOMRÅDE / BANDEL
FRITSLA - KRÄKERED
ANLÄGGNINGSDIAGRAM
GEMENSAMT
OBJEKTNUMMER / KM 161563
BESTÄLLARE TRAFIKVERKET
LEVERANTÖR SWECO

SKAPAD AV D. ROLAND
UPPRAGSNUMMER 12703888
GODKÄND AV M. ELDH
ÄNDELNING CIVIL

ILLUSTRATIONS-RITNING T VÄGUTFORMNING OCH TRAFIK

SKALA 1:2000
FORMAT A1
FÖRVALTNINGSNUMMER 1 00 T 05 02
BLAD NÄSTA BLAD BET

TECKENFÖRKLARING

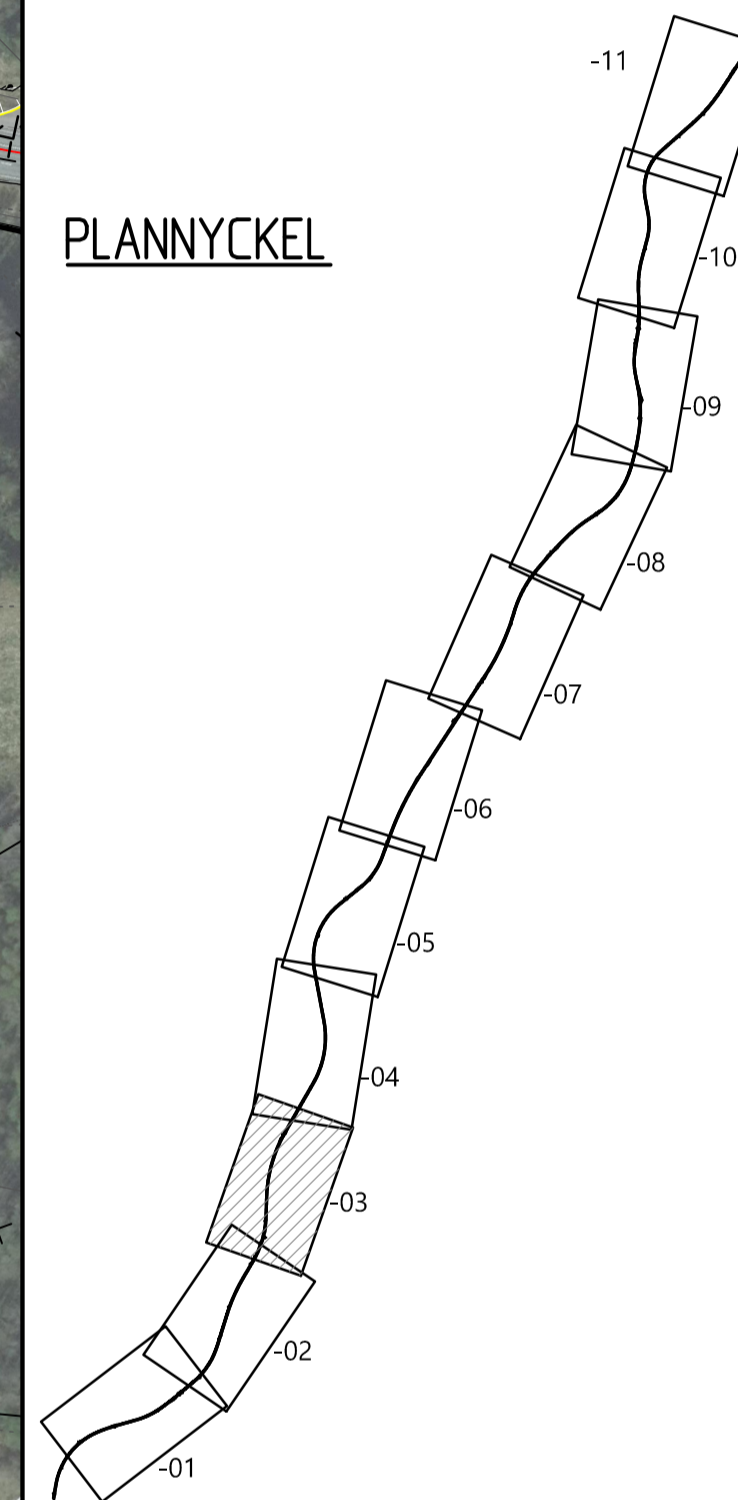
- NY VÄGBANA FÖR ALLMÄN VÄG
- NY VÄGBANA FÖR ENSKILD VÄG
- NY SLÄNT
- TRAKTGRÄNS
- FASTIGHETSGRÄNS
- KOMMUNGRÄNS
- FASTIGHETSBEDECKNING
- 2113
- TRAKTNAMN
- MARK
- F
- BIOTOPSKYDDAT OMRÅDE I ELLER I NÄRHETEN AV VÄGPLAN
- YSV
- YTTRE VATTENSKYDDSOMRÅDE
- BYGGNADER (BOSTAD, ÖVRIGA BYGGNADER)
- BEF VÄGRÄCKE
- BEF VÄGANSLUTNING SOM STÄNGS GEMOM SÄRSKILT BESLUT
- KÖRFALTSINDELNING PÅ VÄG 41 DÄR VÄGMARKERINGAR FÖRÄNDRAS
- KÖRFALTSPIKLAR PÅ VÄG 41 DÄR VÄGMARKERINGAR FÖRÄNDRAS
- BEFINTLIG KÖPORT/GÅNGPORT
- GRÄNS FÖR VÄGOMRÅDE
- NYTT VÄGRÄCKE
- MITTRÄCKE
- 0/100
- LÄNGDMÄTNING
- VILTSTÄNGSEL
- BULLERSKYDDSSKÄRM
- FÄRST OCH GRIND FÖR GÅNG OCH CYKEL
- ANSLUTNING MED UTFORMNINGEN HÖGER IN/HÖGER UT

KORDINATSYSTEM

PLAN: SWEREF 99 13 30

HÖJD: RH 2000

PLANNYCKEL



TYP AV PLAN VÄGPLAN

GRANSKNINGSSTATUS / SYFTE

HANDLINGSTYP

DATUM 2021-03-04 LEVERANS / ÄNDRINGS-PM

OBJEKT VÄG 41

FRITSLA - KRÅKERED

DELOMRÅDE / BANDEL FRITSLA - KRÅKERED

ANLÄGGNINGSDDEL GEMENSAMT

OBJEKTNUMMER / KM 161563 KONSTRUKTIONNUMMER

BESTÄLLARE TRAFIKVERKET LEVERANTÖR SWECO

SKAPAD AV D. ROLAND UPPDRAGSNUMMER 12703888

GODKÄND AV M. ELDH AVDELNING CIVIL

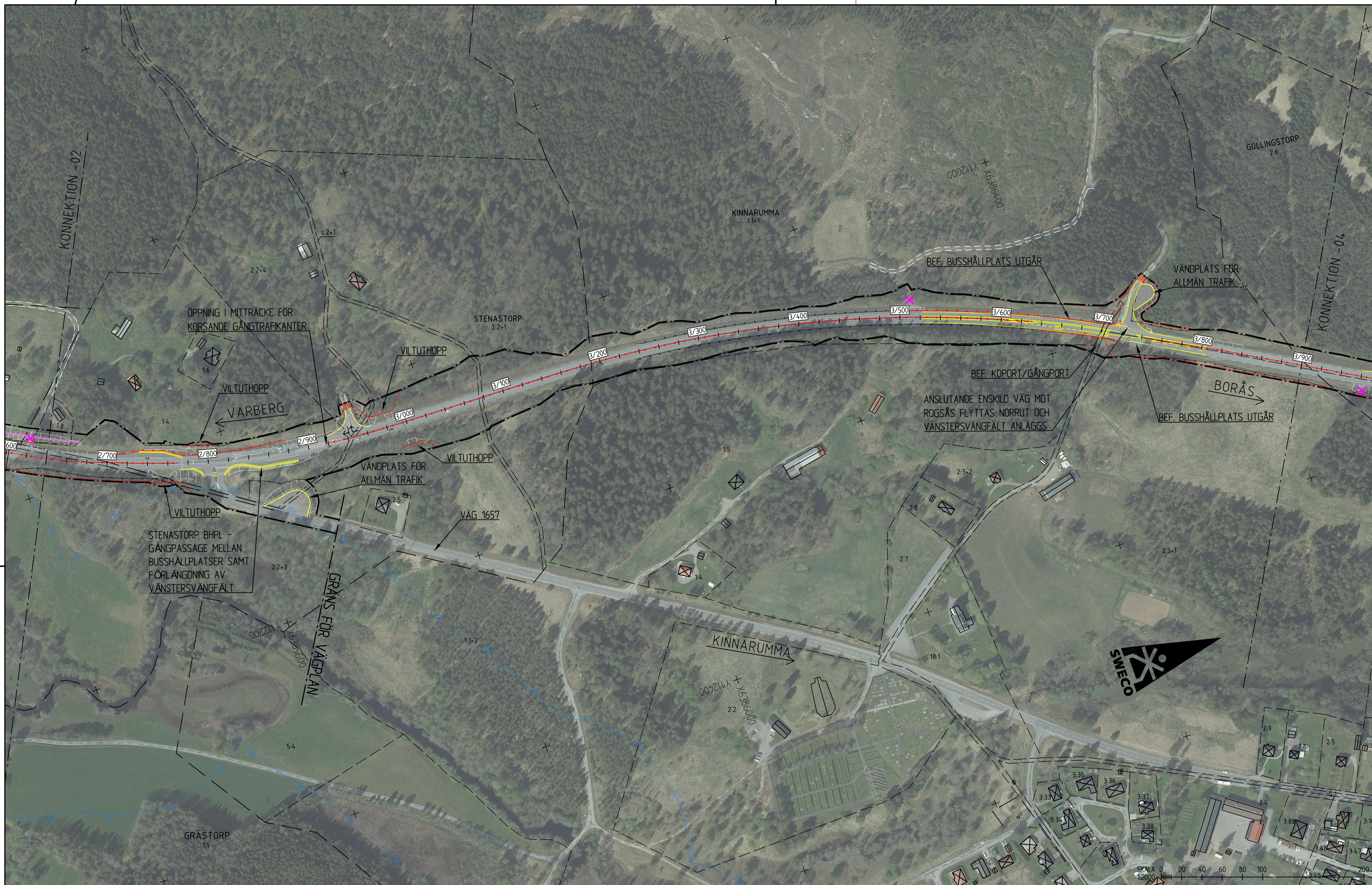
RITNINGSTYP ILLUSTRATIONSRITNING

TEKNIKOMRÅDE / INNEHÅLL T VÄGUTFORMNING OCH TRAFIK

BESKRIVNING VÄG 41

SKALA 1:2000 FORMAT A1 FÖRVALTNINGSNUMMER

RITNINGNUMMER 1 00 T 05 03 BLAD NÄSTA BLAD BET



TECKENFÖRKLARING

- NY VÄGBANA FÖR ALLMÄN VÄG
NY VÄGBANA FÖR ENSKILD VÄG
NY SLÄNT
TRAKTGRÄNS
FASTIGHETSGRÄNS
KOMMUNGRÄNS
2143
TRAKTNAMN
MARK
BIOTOPSKYDDAT OMRÅDE I ELLER I NÄRHETEN AV VÄGPLAN
YTSV
BYGGNADER (BOSTAD, ÖVRIGA BYGGNADER)
BEF VÄGRÄCKE
BEF VÄGANSLUTNING SOM STÄNGS GEMOM SÄRSKILT BESLUT
KÖRFÄLTSDIVISION PÅ VÄG 41 DÄR VÄGMARKERINGAR FÖRÄNDRAS
KÖRFÄLTSPILAR PÅ VÄG 41 DÄR VÄGMARKERINGAR FÖRÄNDRAS
BEFINTLIG KÖPORT/GÄNGPORT
GRÄNS FÖR VÄGOMRÅDE
NYTT VÄGRÄCKE
MITTRÄCKE
LÄNGDMÄTNING
VILTSTÄNGSEL
BULLERSKYDDSSKÄRM
FÄRIST OCH GRIND FÖR GÅNG OCH CYKEL
ANSLUTNING MED UTFORMNINGEN HÖGER IN/HÖGER UT

Vertical list of revision dates and numbers on the left margin.

Vertical text on the right margin: Ritning 5. Utvärdering av förslaget...