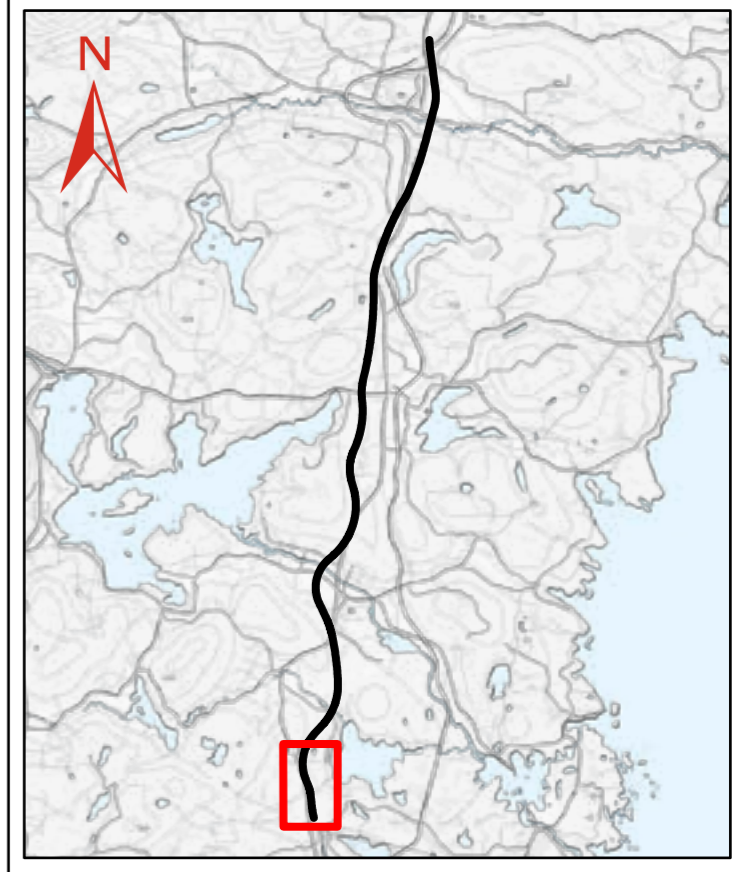
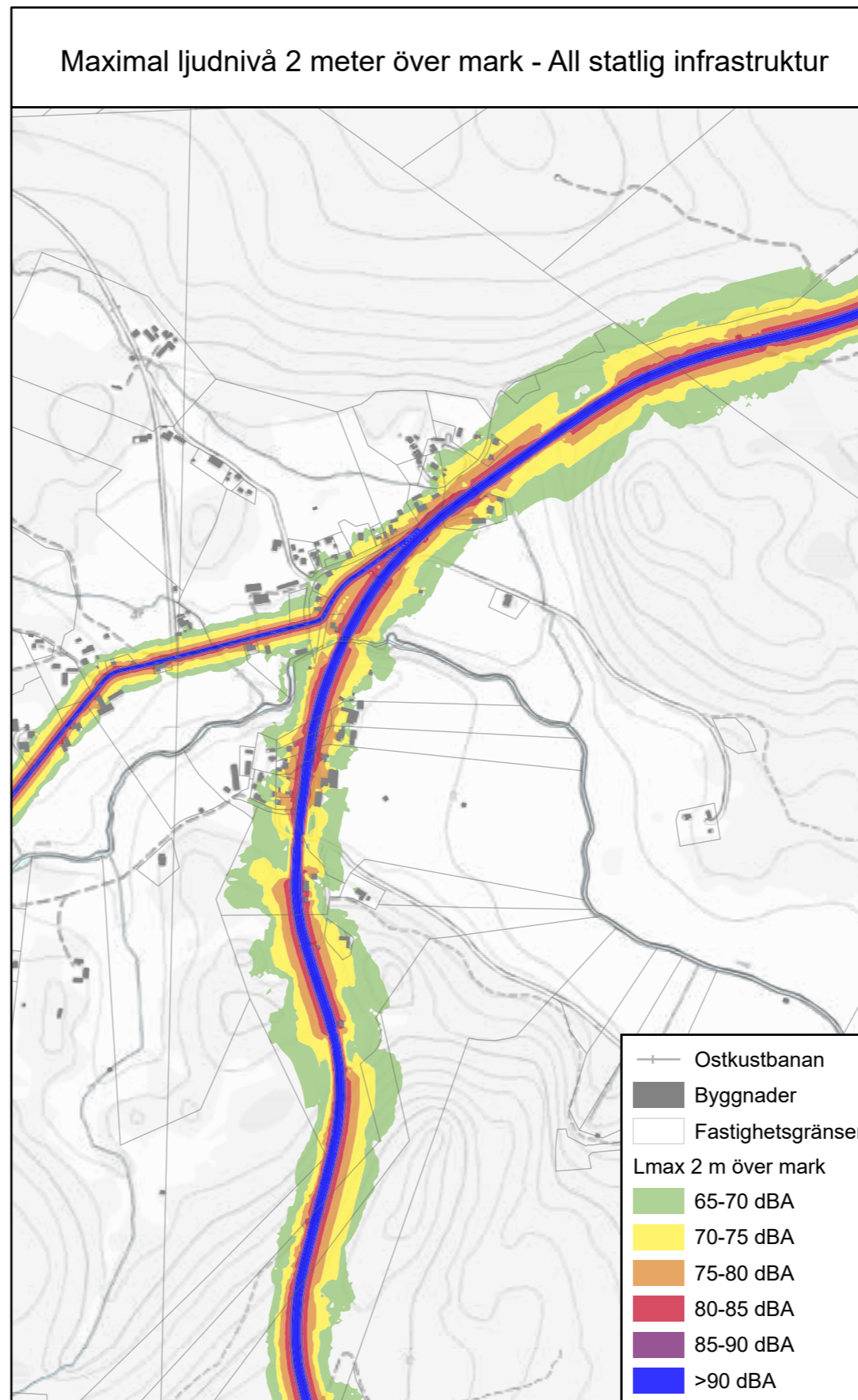
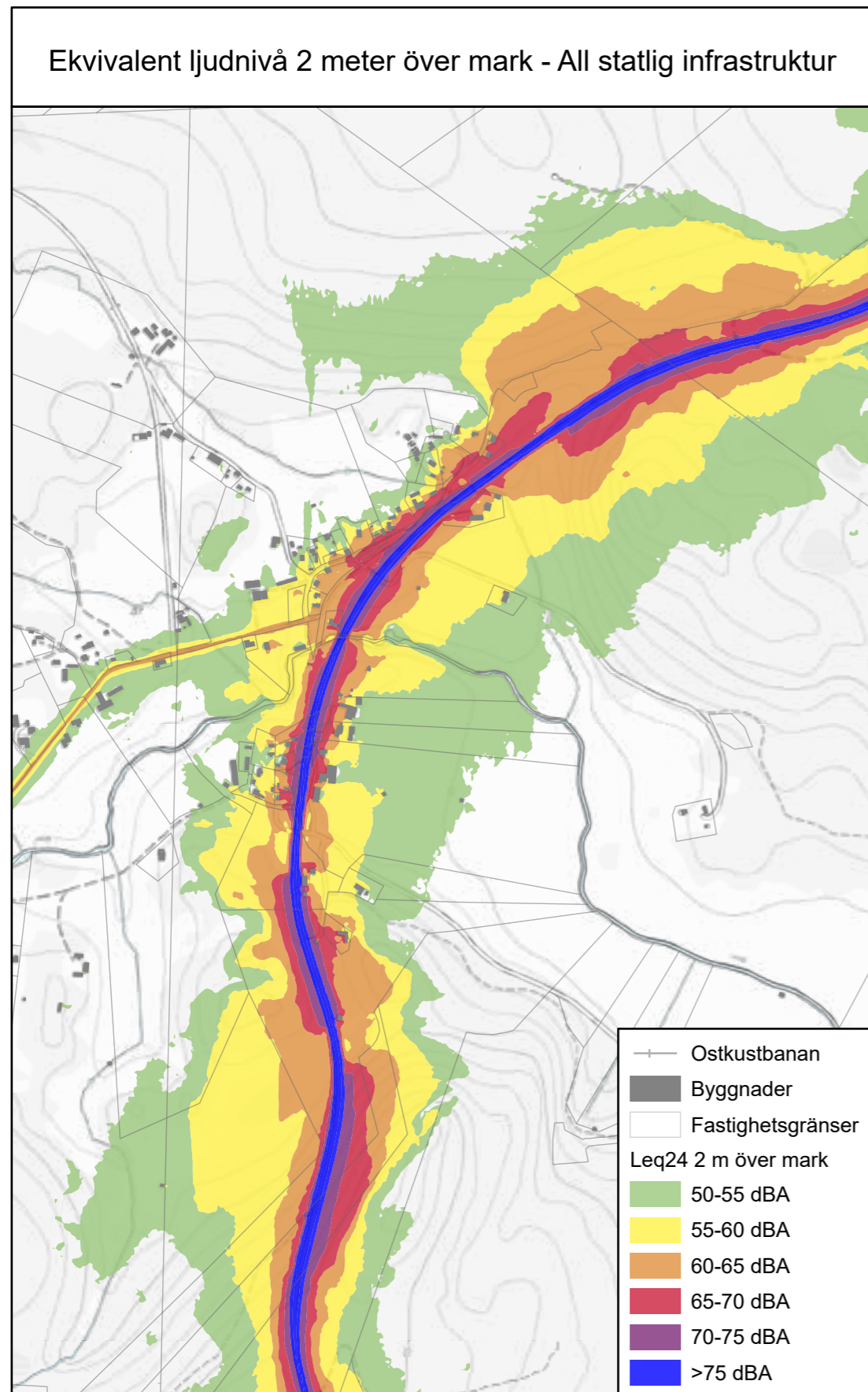


## Bullerutredning inom vägplan för E4 Kongberget - Gnarp

Bullerberäkning enligt den nordiska beräkningsmodellen för vägtrafikbuller (SNV 4653) samt spårtrafik (SNV 4935).

Beräkningar genomförda i SoundPLAN version 7.4

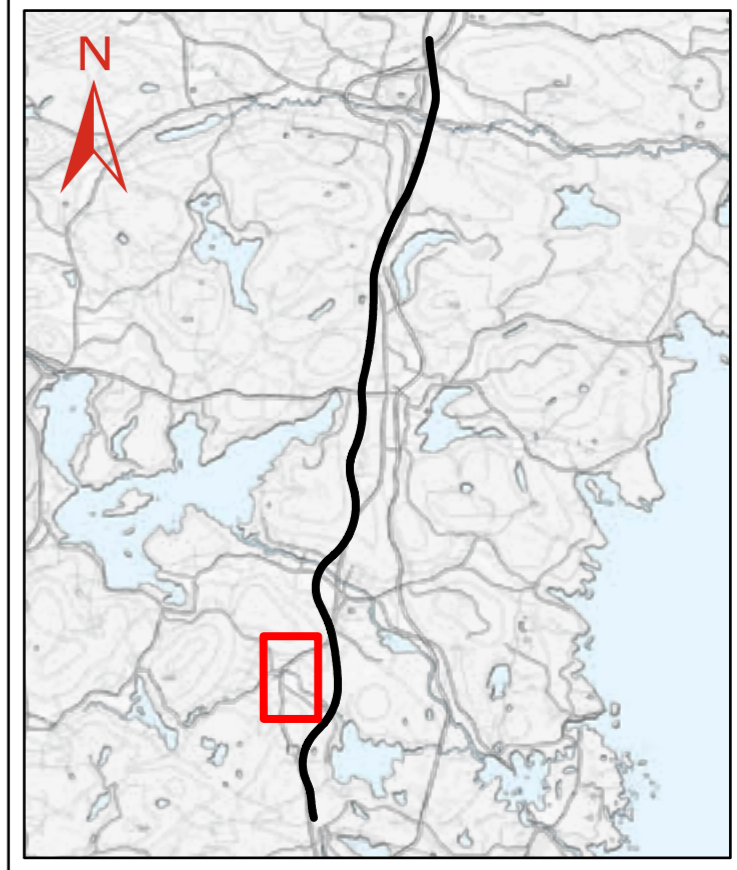


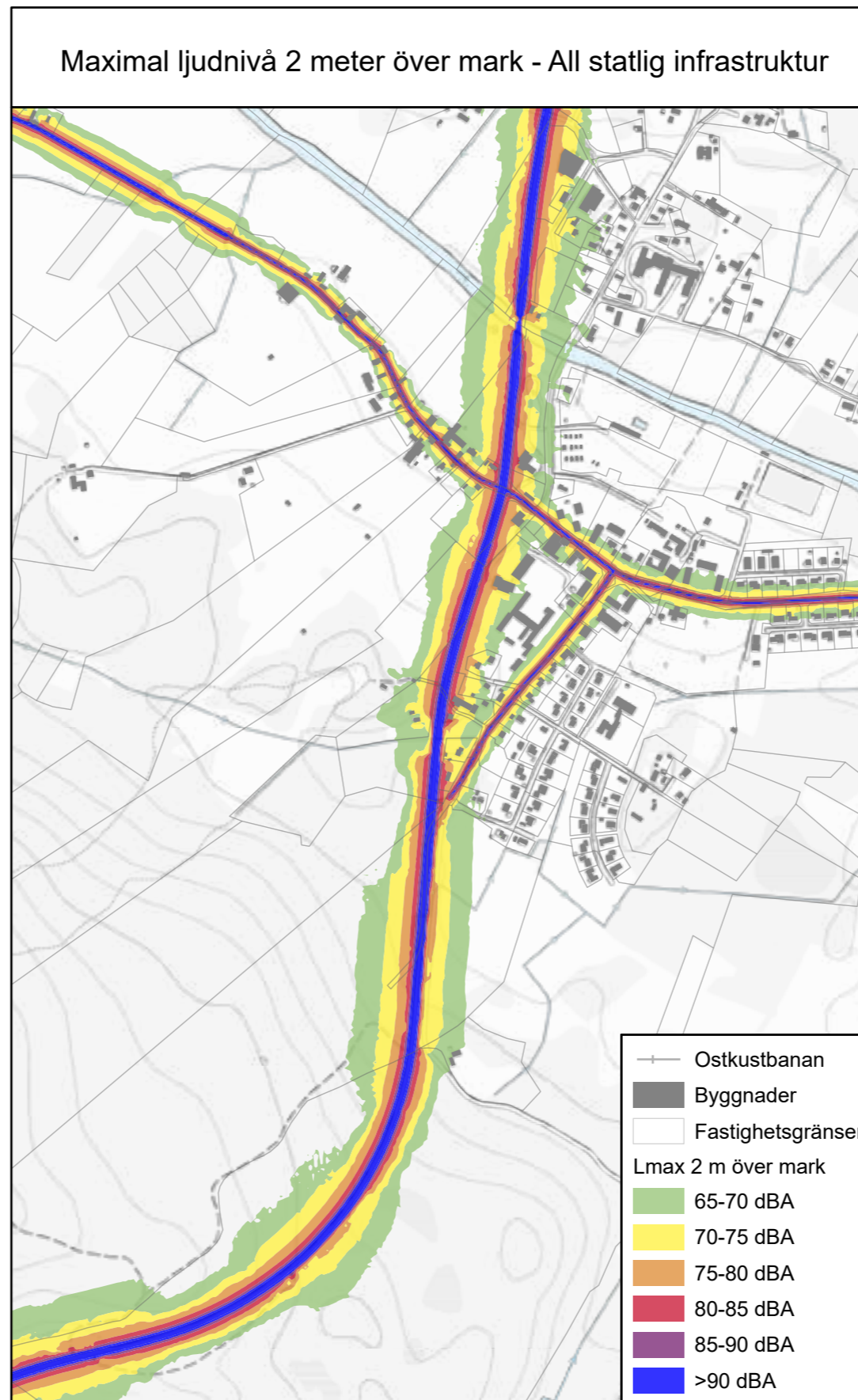
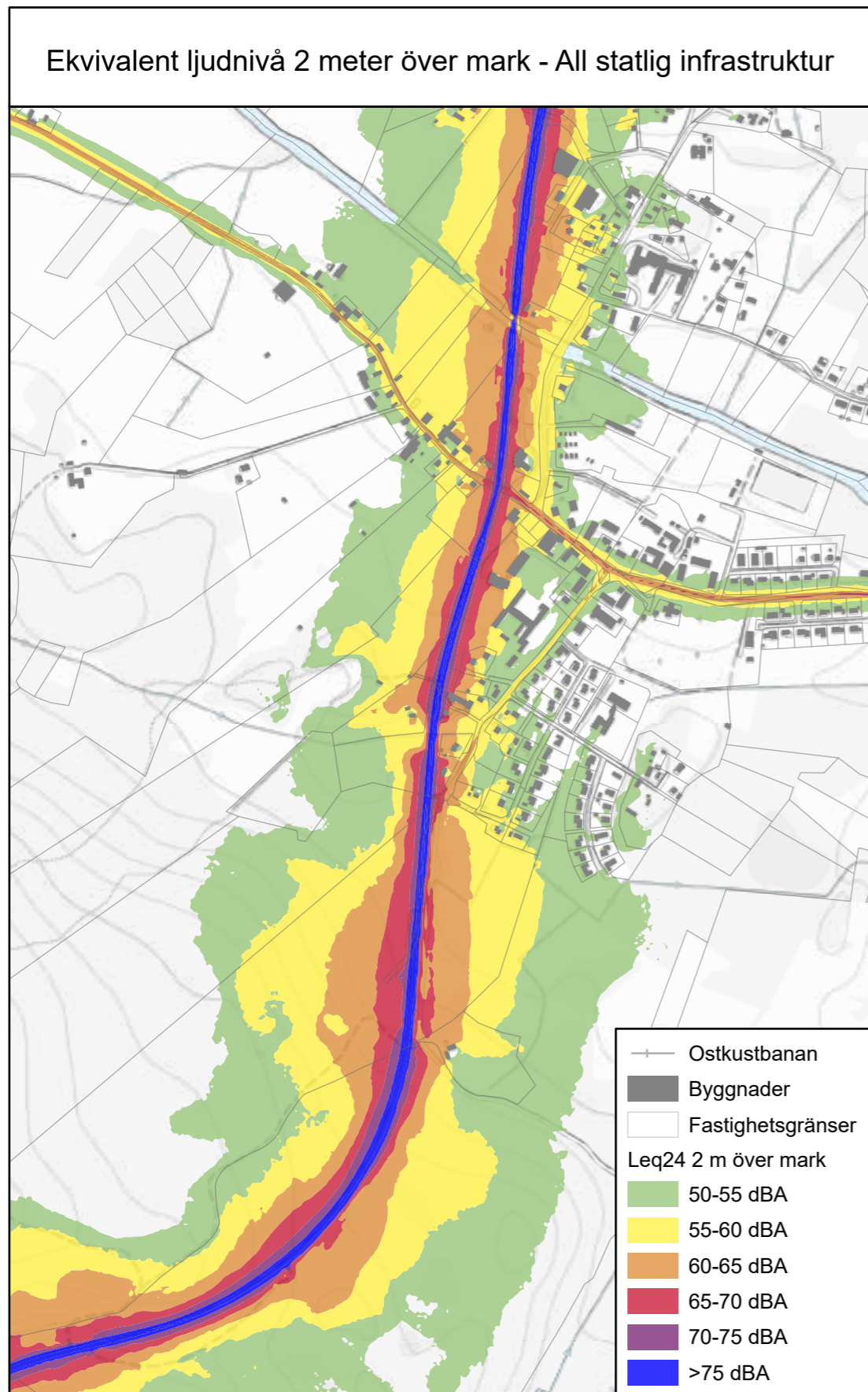


## Bullerutredning inom vägplan för E4 Kongberget - Gnarp

Bullerberäkning enligt den nordiska beräkningsmodellen för vägtrafikbuller (SNV 4653) samt spårtrafik (SNV 4935).

Beräkningar genomförda i SoundPLAN version 7.4

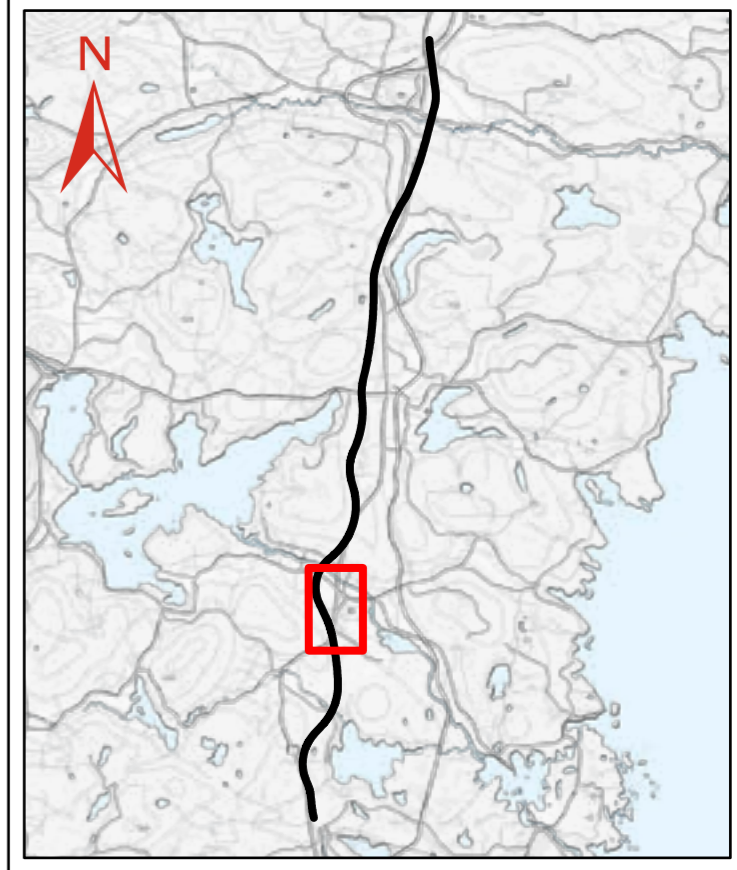




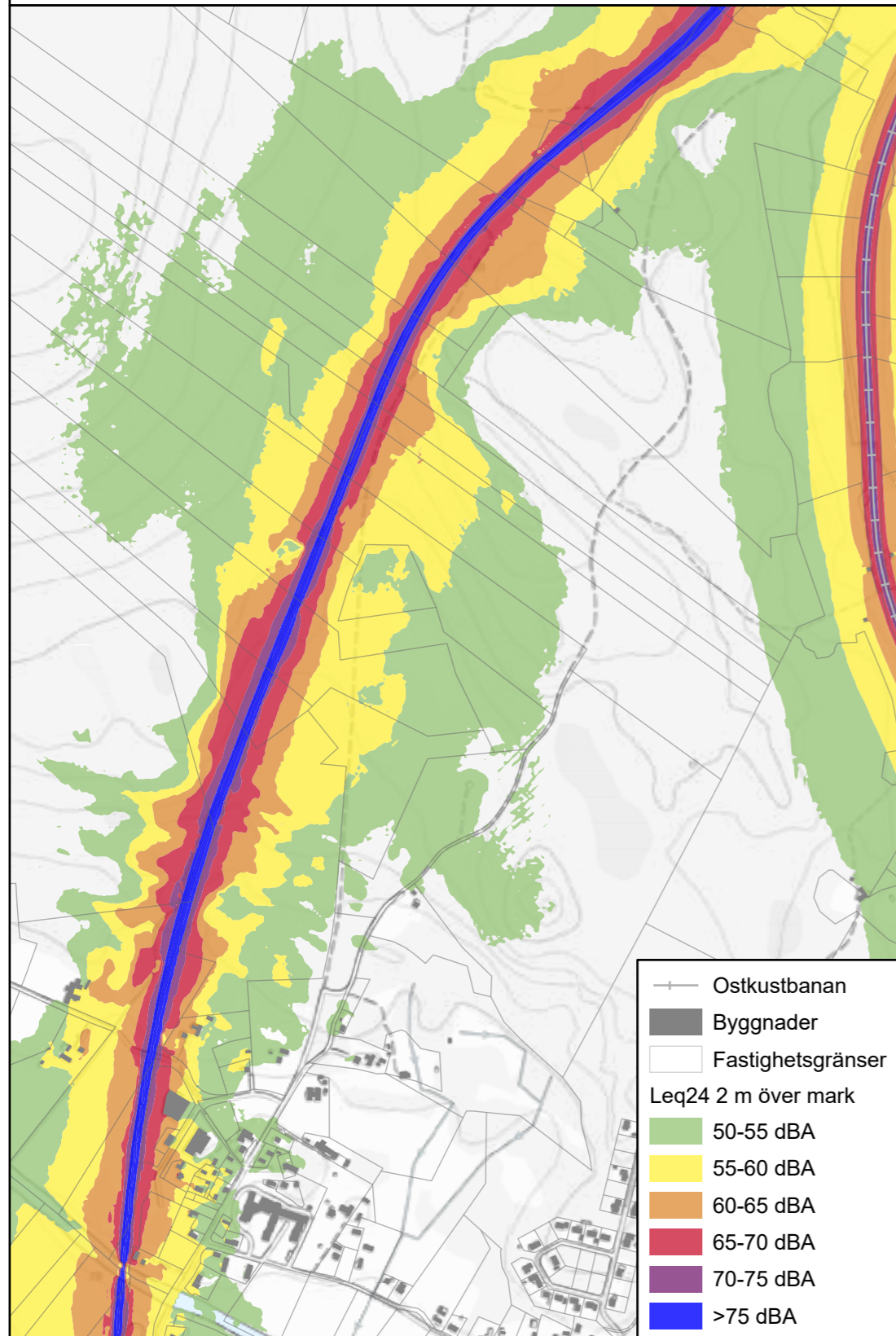
## Bullerutredning inom vägplan för E4 Kongberget - Gnarp

Bullerberäkning enligt den nordiska beräkningsmodellen för vägtrafikbuller (SNV 4653) samt spårtrafik (SNV 4935).

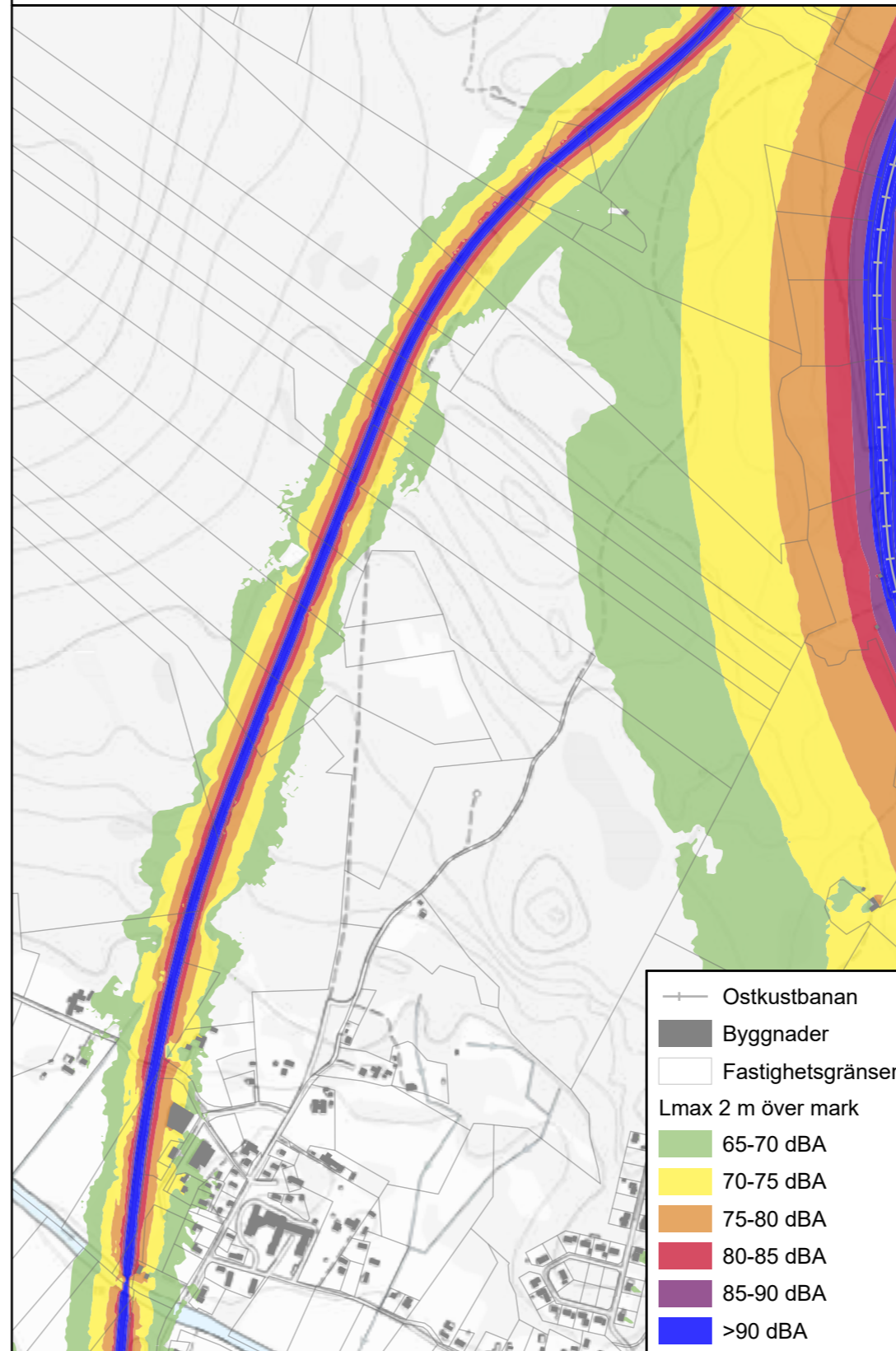
Beräkningar genomförda i SoundPLAN version 7.4



Ekvivalent ljudnivå 2 meter över mark - All statlig infrastruktur



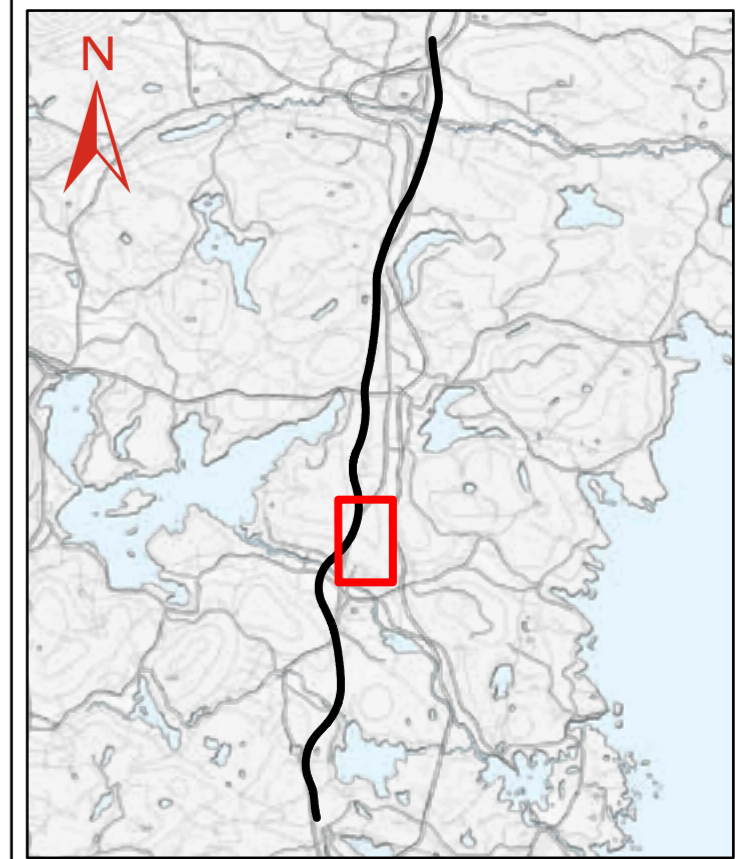
Maximal ljudnivå 2 meter över mark - All statlig infrastruktur

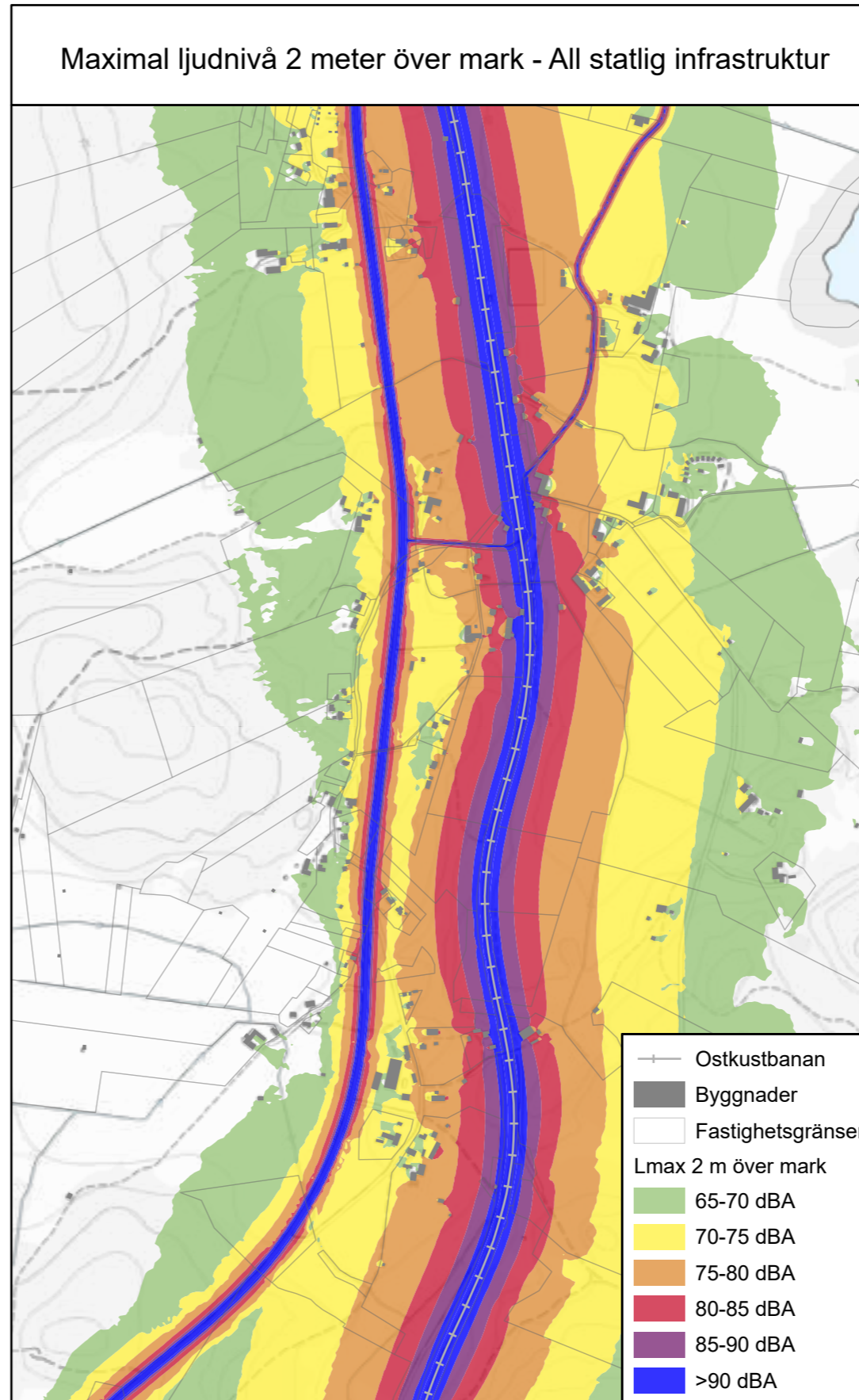
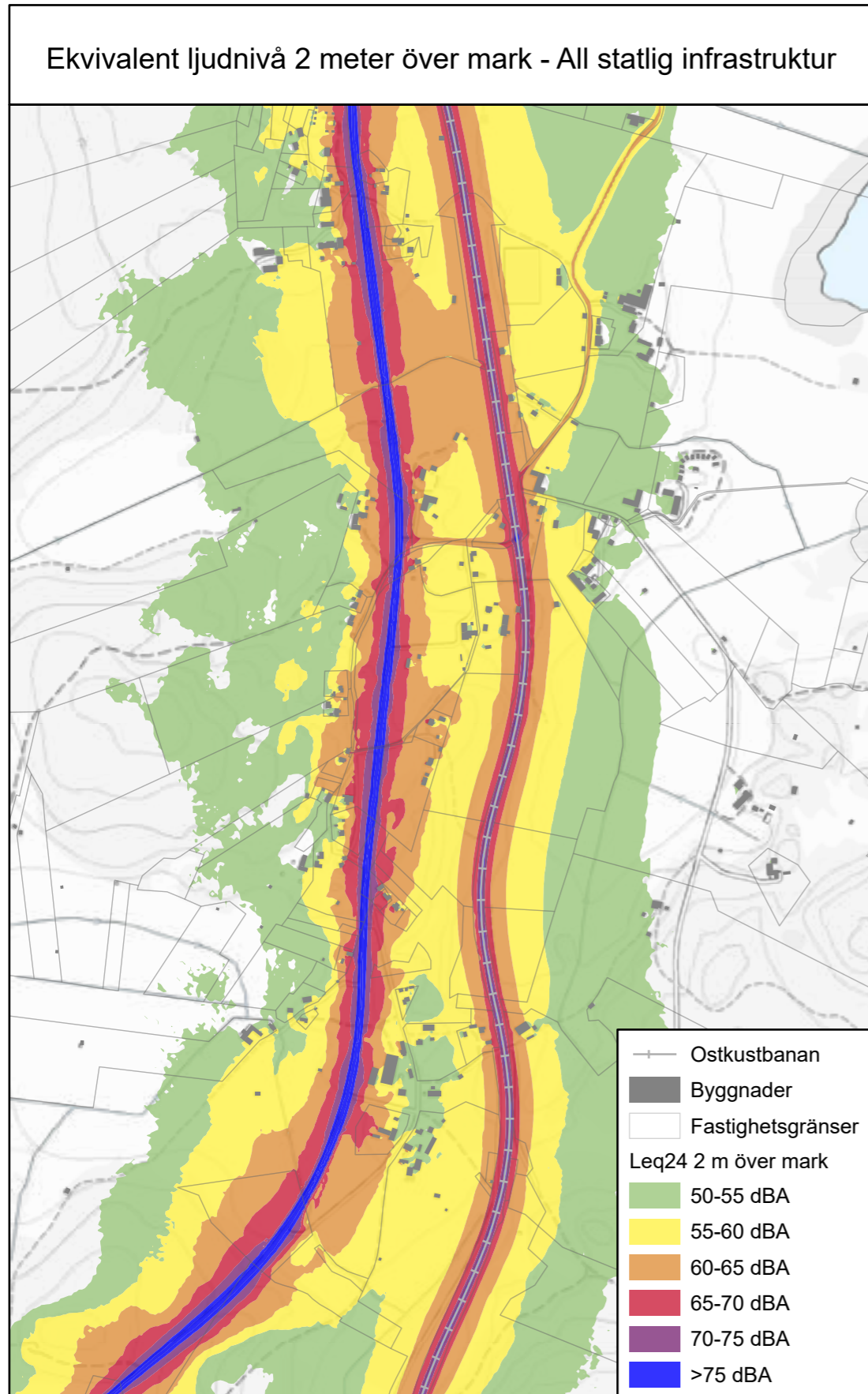


Bullerutredning inom vägplan för E4 Kongberget - Gnarp

Bullerberäkning enligt den nordiska beräkningsmodellen för vägtrafikbuller (SNV 4653) samt spårtrafik (SNV 4935).

Beräkningar genomförda i SoundPLAN version 7.4

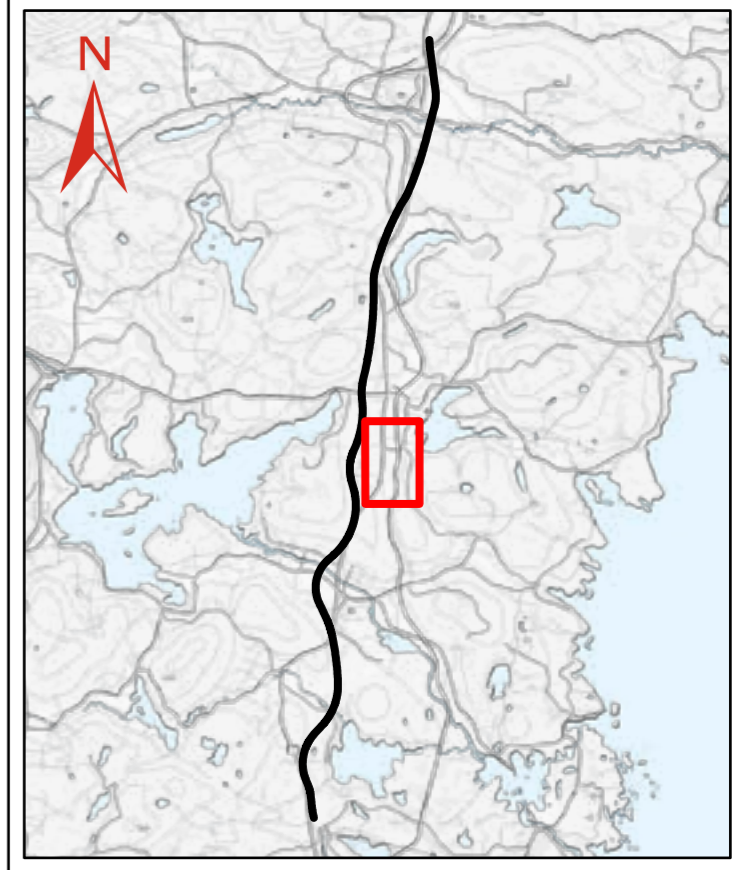




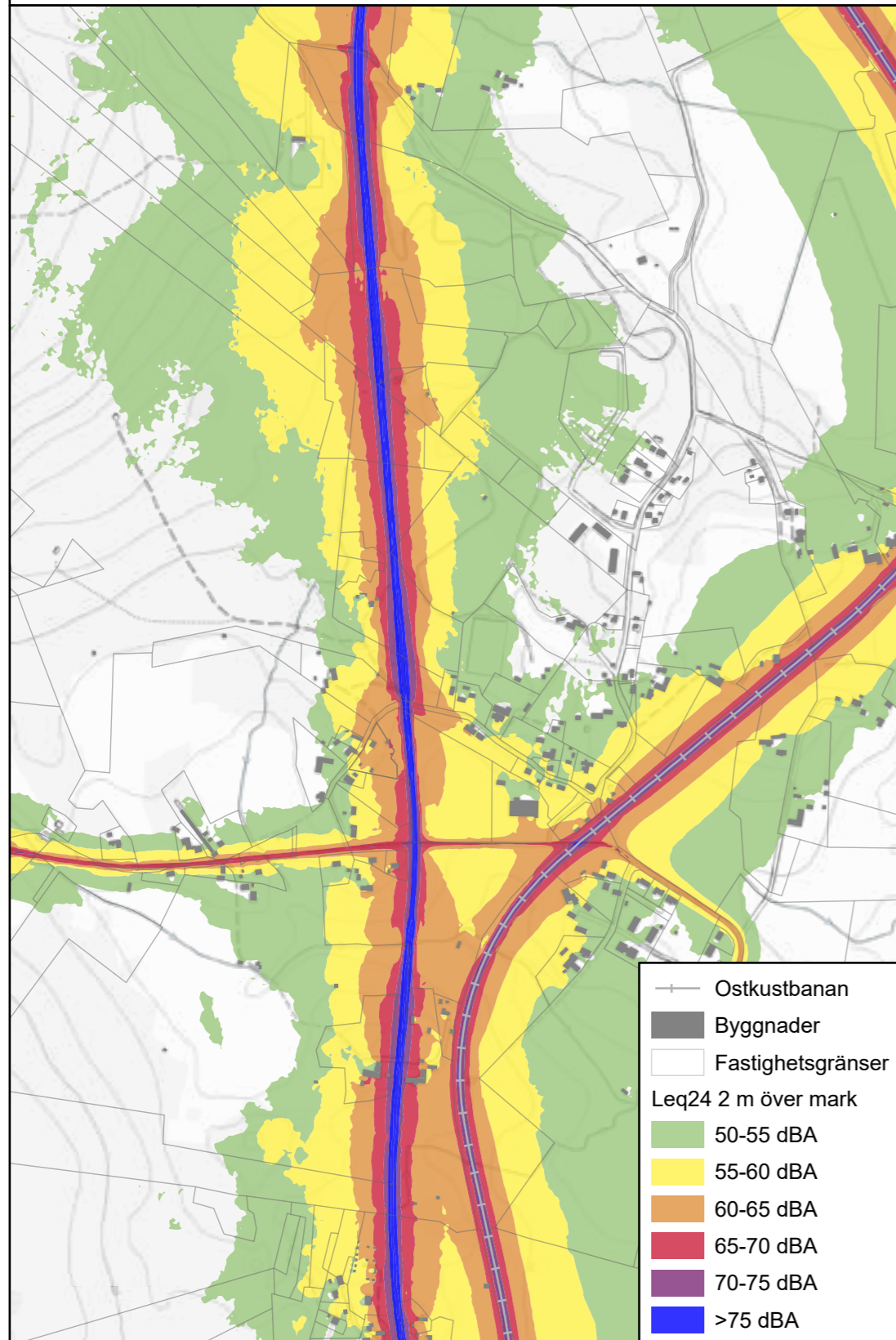
## Bullerutredning inom vägplan för E4 Kongberget - Gnarp

Bullerberäkning enligt den nordiska beräkningsmodellen för vägtrafikbuller (SNV 4653) samt spårtrafik (SNV 4935).

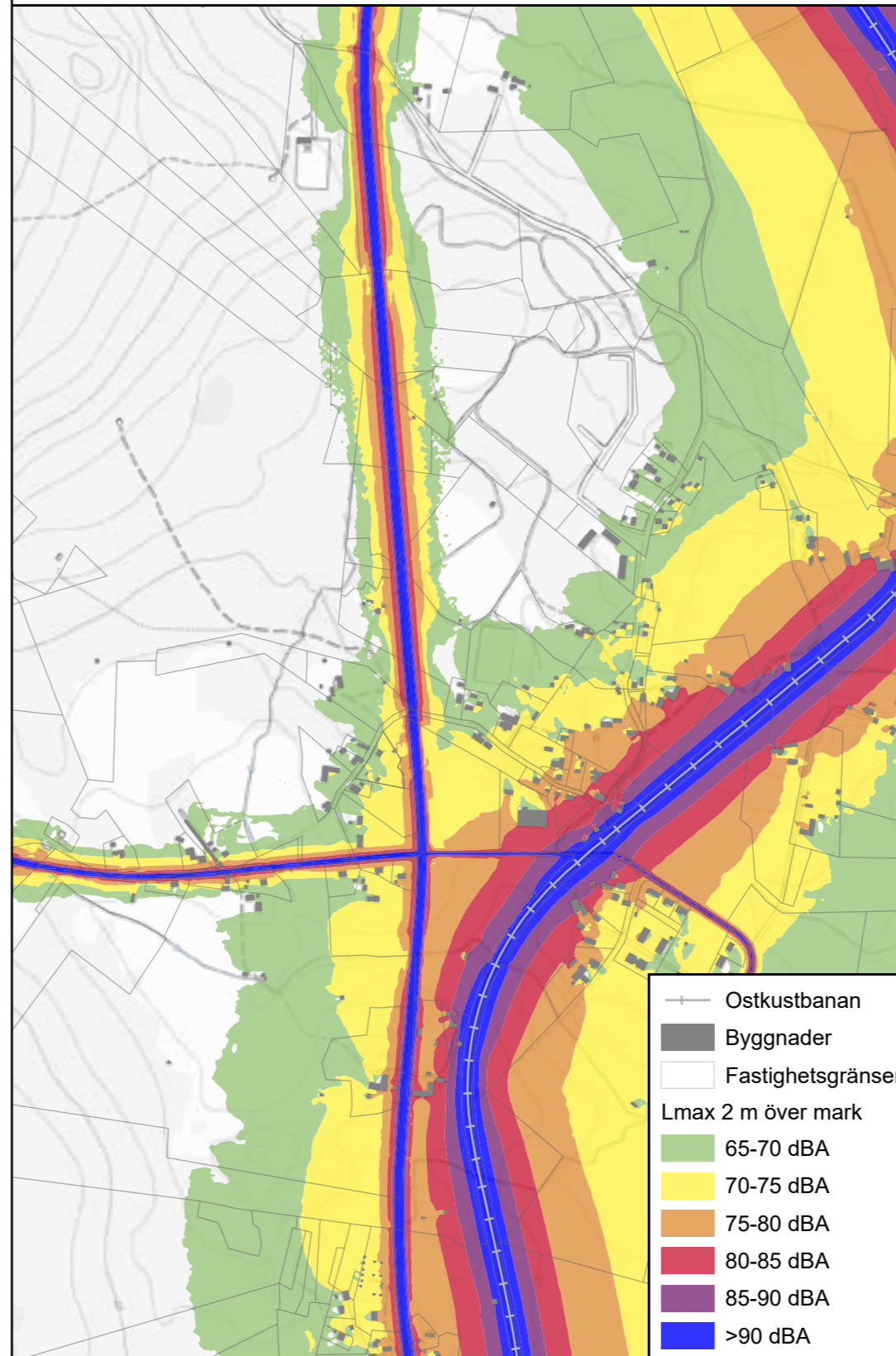
Beräkningar genomförda i SoundPLAN version 7.4



Ekvivalent ljudnivå 2 meter över mark - All statlig infrastruktur



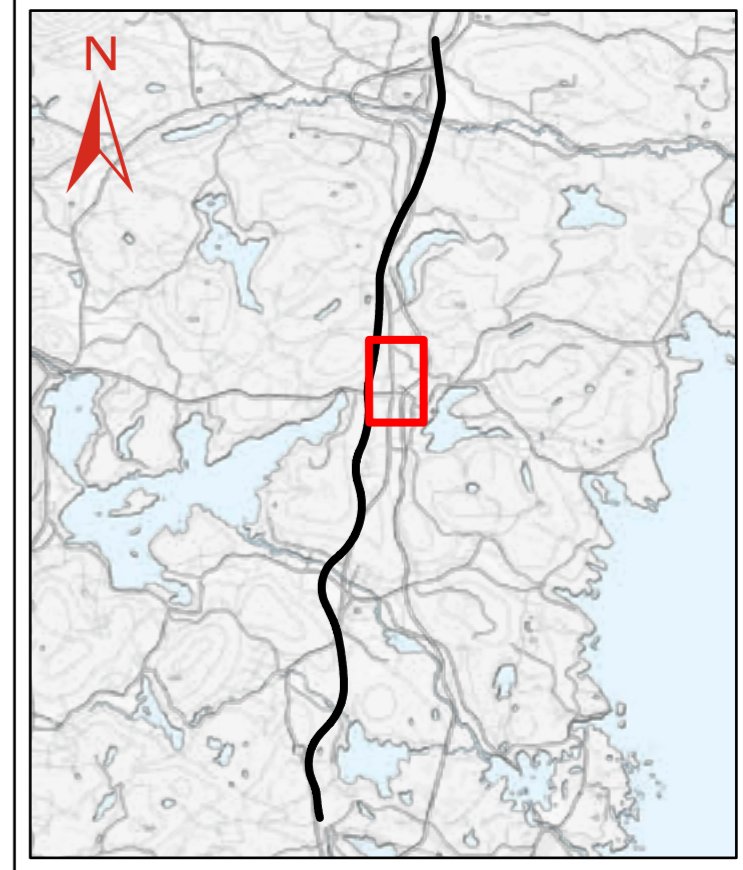
Maximal ljudnivå 2 meter över mark - All statlig infrastruktur

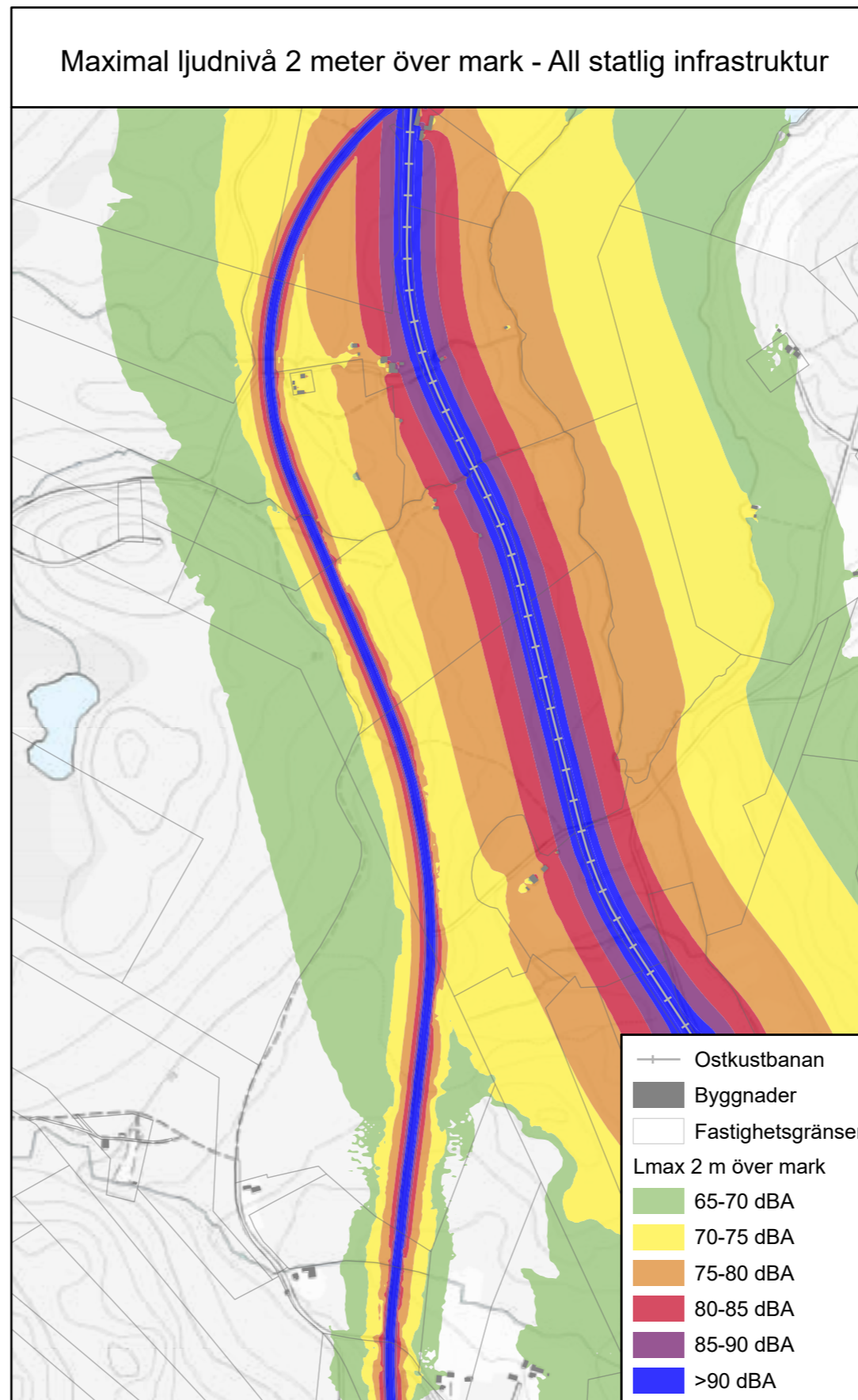
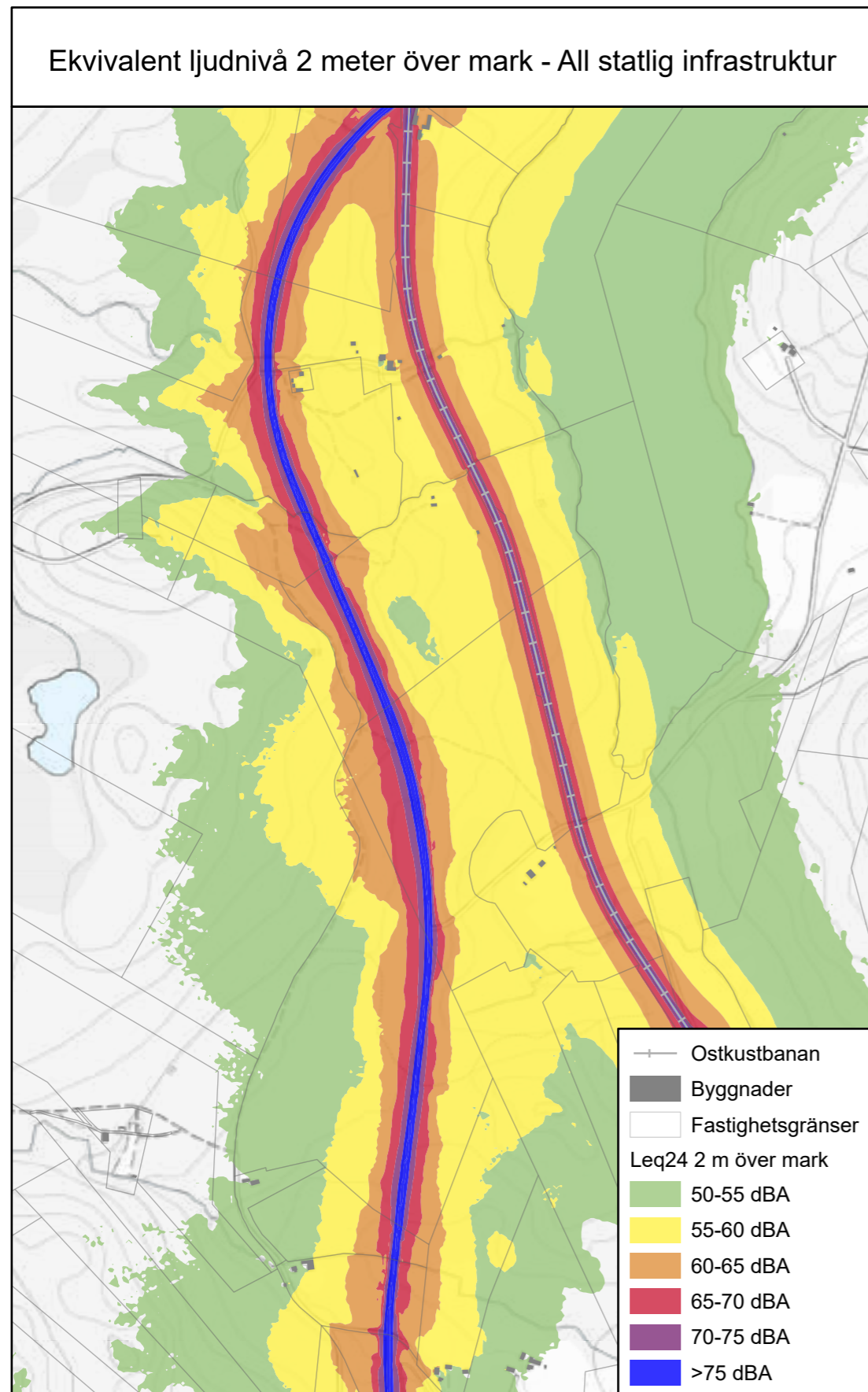


Bullerutredning inom vägplan för E4 Kongberget - Gnarp

Bullerberäkning enligt den nordiska beräkningsmodellen för vägtrafikbuller (SNV 4653) samt spårtrafik (SNV 4935).

Beräkningar genomförda i SoundPLAN version 7.4

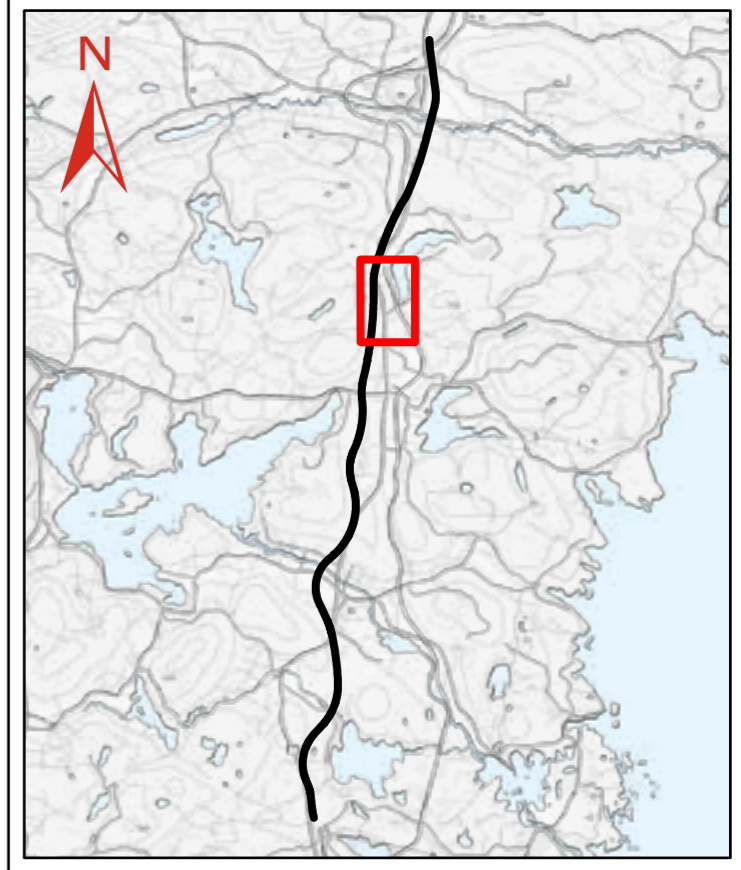


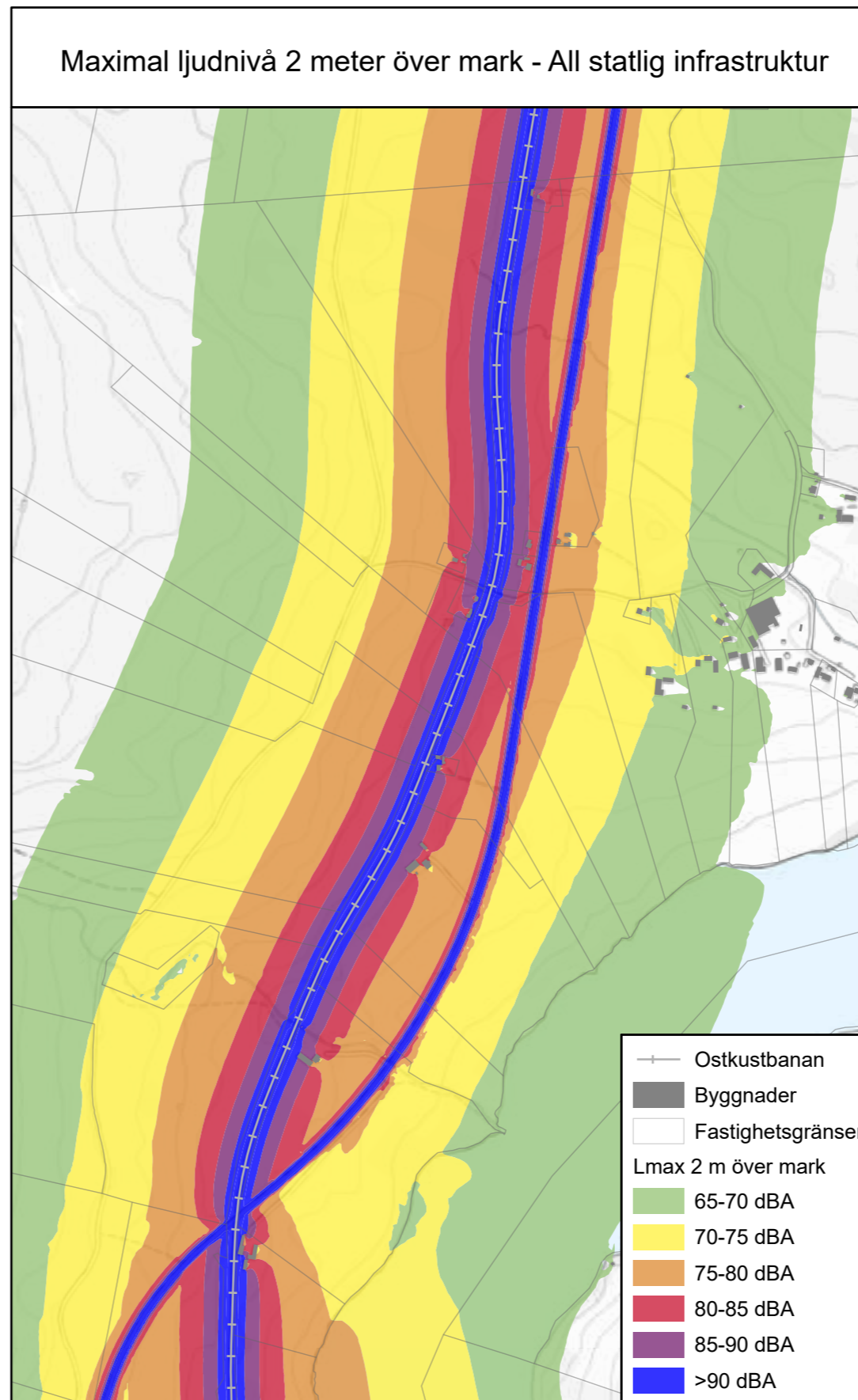
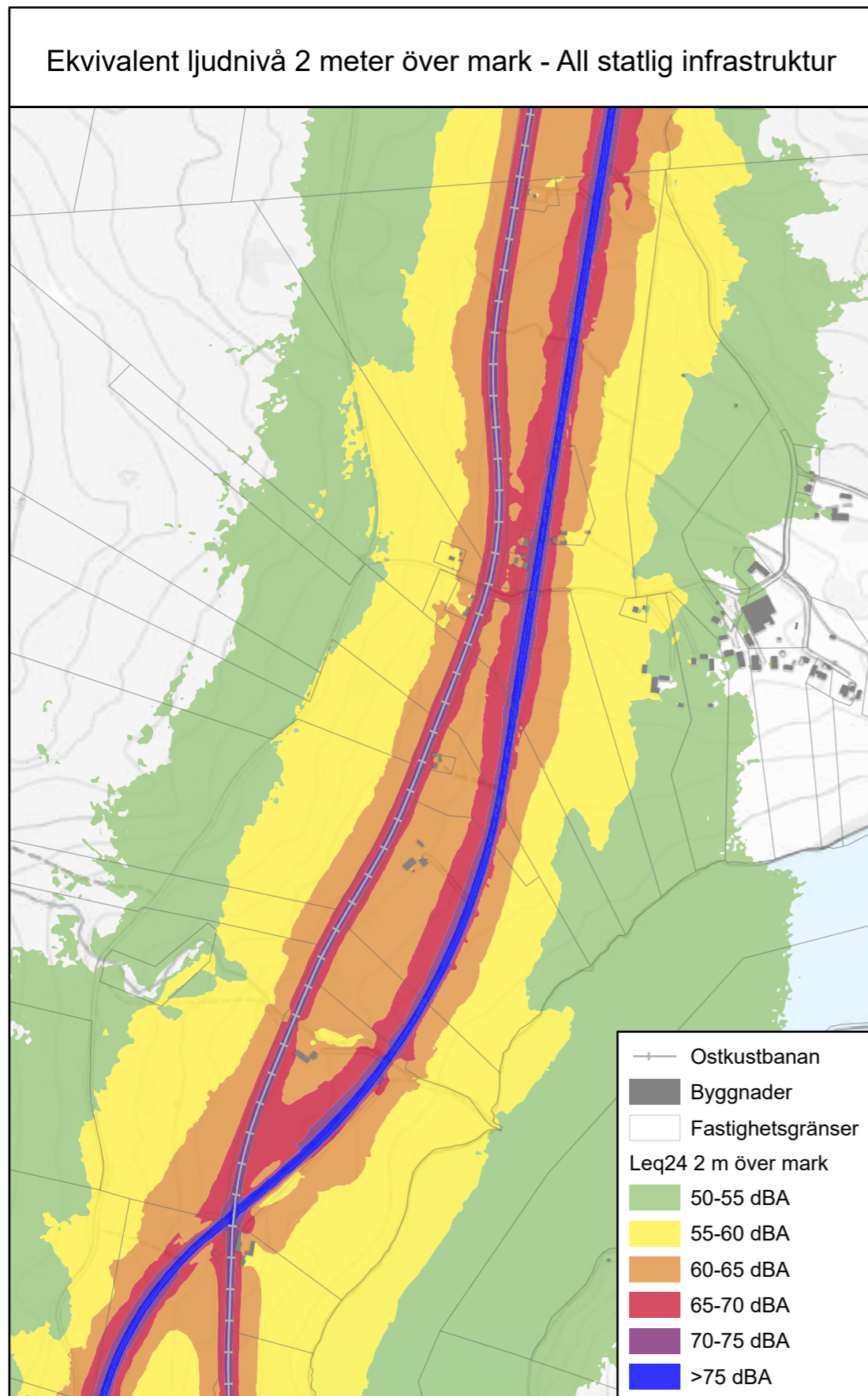


## Bullerutredning inom vägplan för E4 Kongberget - Gnarp

Bullerberäkning enligt den nordiska beräkningsmodellen för vägtrafikbuller (SNV 4653) samt spårtrafik (SNV 4935).

Beräkningar genomförda i SoundPLAN version 7.4

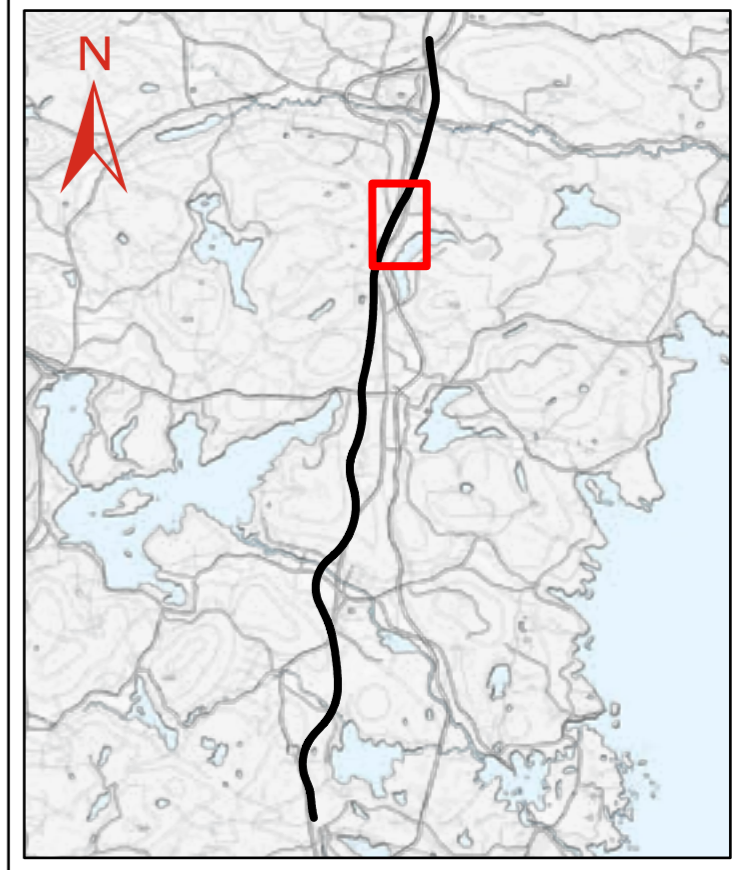




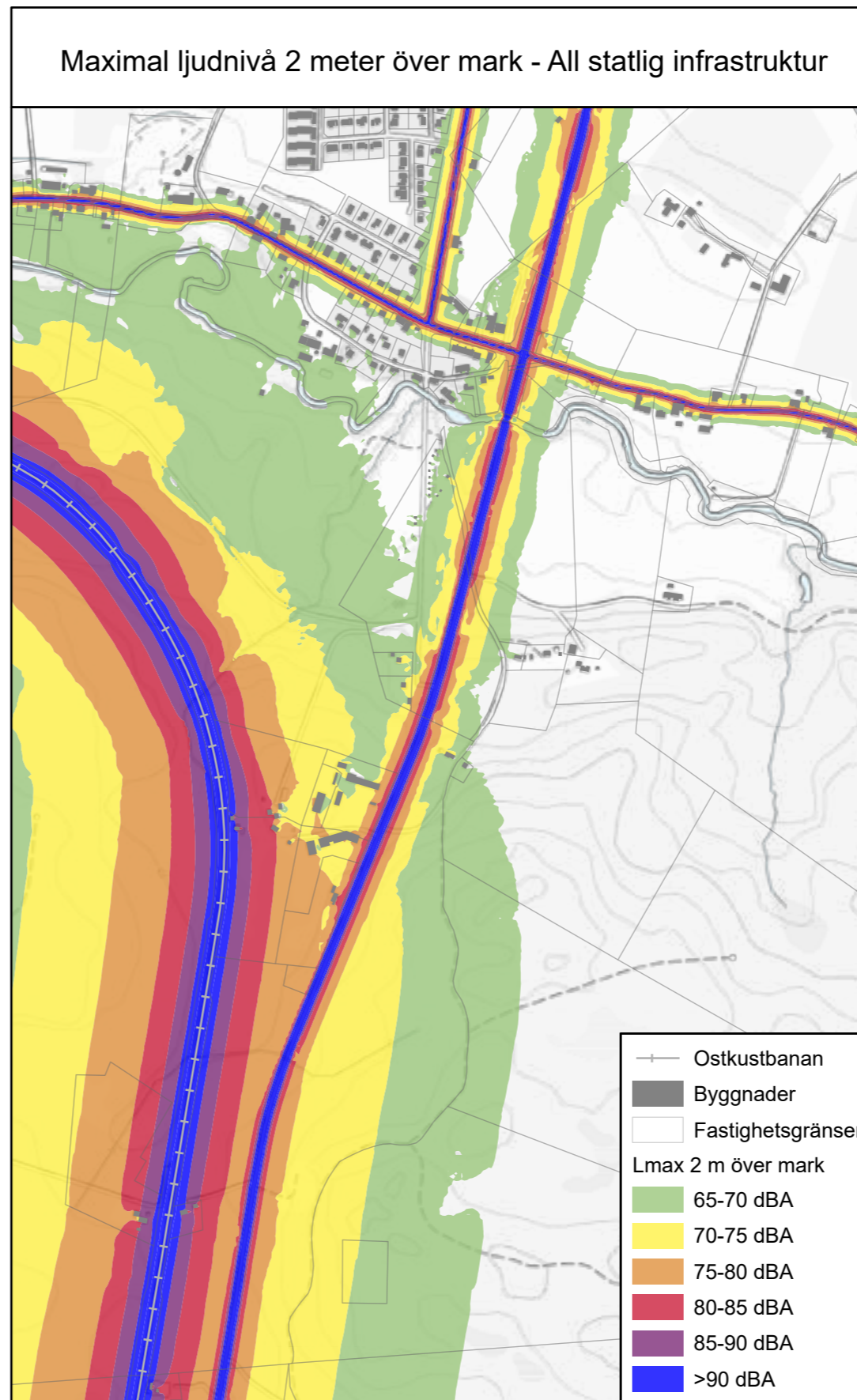
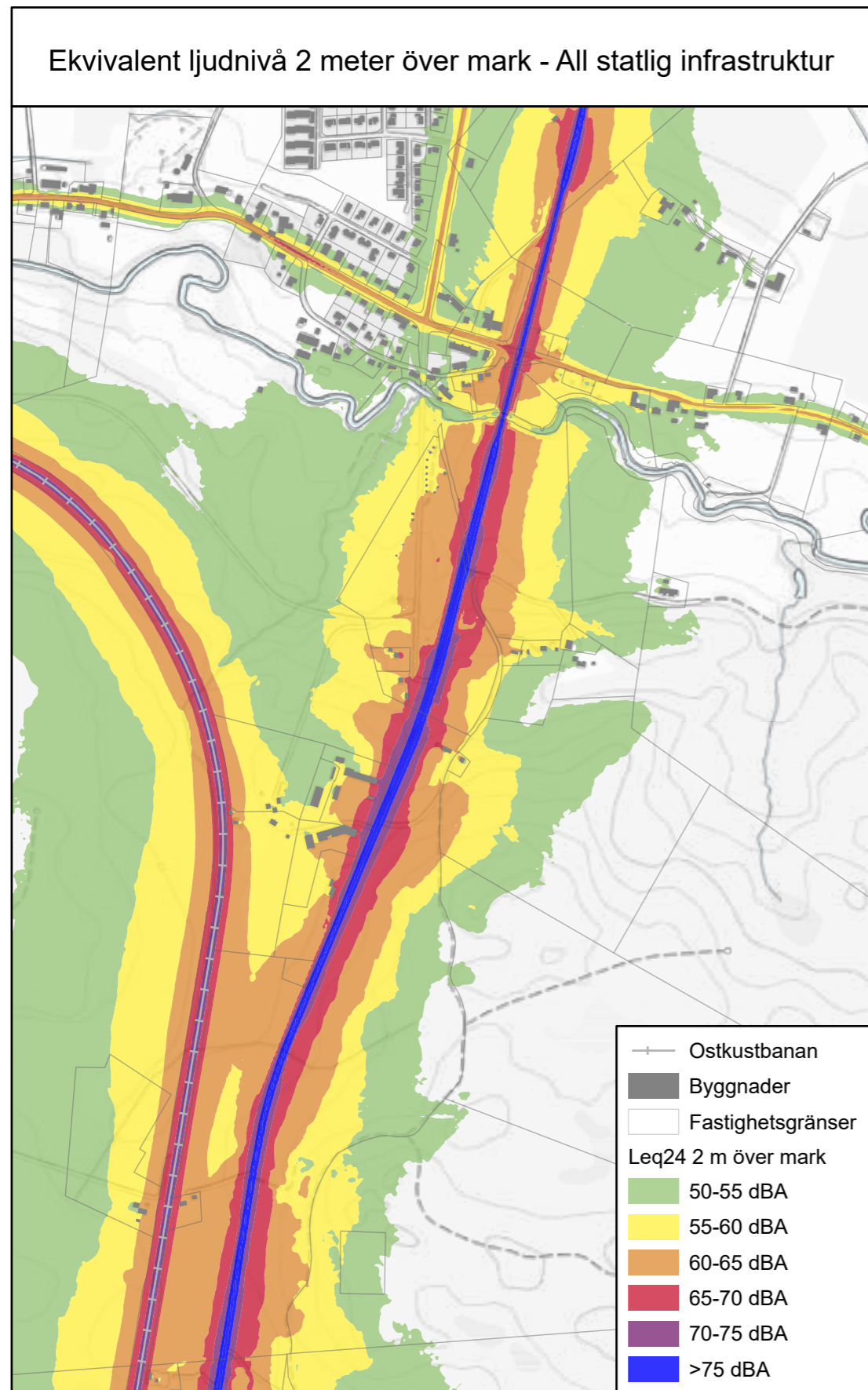
## Bullerutredning inom vägplan för E4 Kongberget - Gnarp

Bullerberäkning enligt den nordiska beräkningsmodellen för vägtrafikbuller (SNV 4653) samt spårtrafik (SNV 4935).

Beräkningar genomförda i SoundPLAN version 7.4



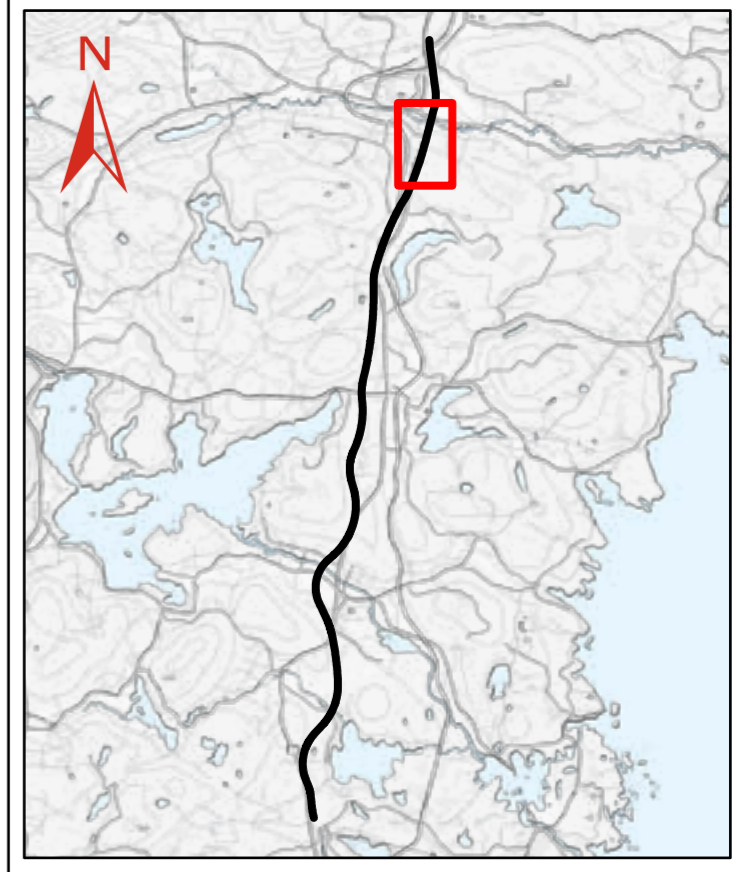


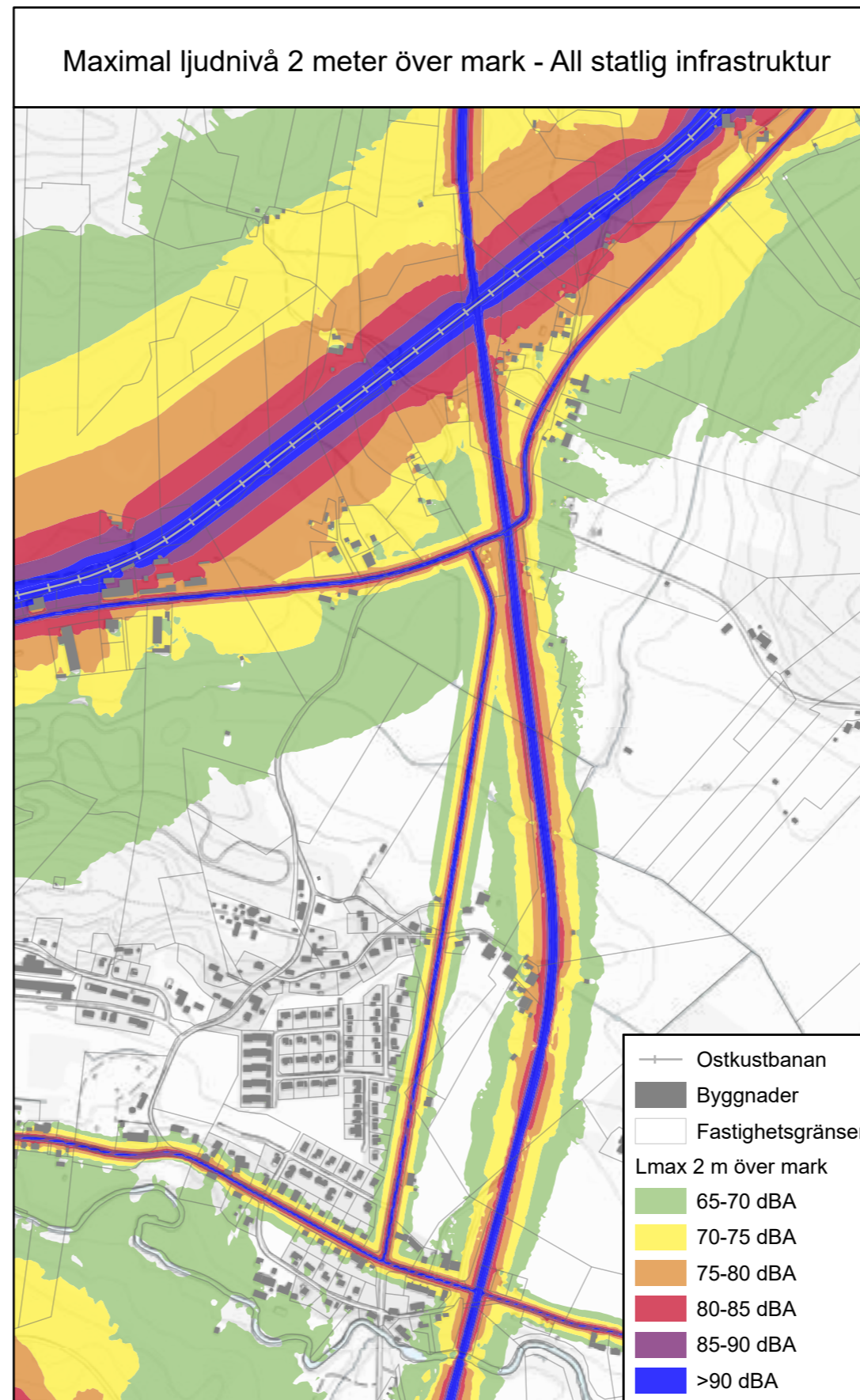
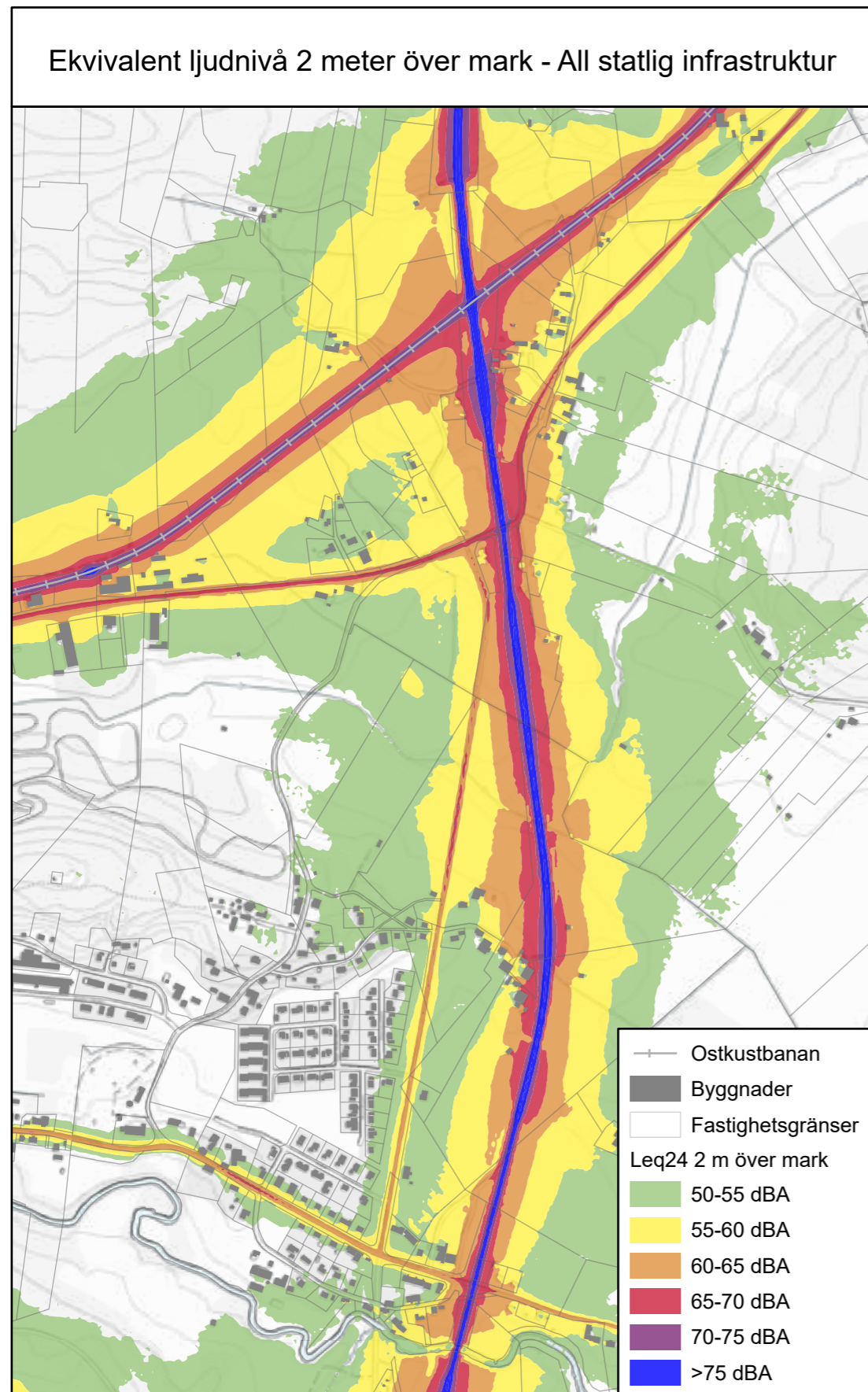


## Bullerutredning inom vägplan för E4 Kongberget - Gnarp

Bullerberäkning enligt den nordiska beräkningsmodellen för vägtrafikbuller (SNV 4653) samt spårtrafik (SNV 4935).

Beräkningar genomförda i SoundPLAN version 7.4





## Bullerutredning inom vägplan för E4 Kongberget - Gnarp

Bullerberäkning enligt den nordiska beräkningsmodellen för vägtrafikbuller (SNV 4653) samt spårtrafik (SNV 4935).

Beräkningar genomförda i SoundPLAN version 7.4

