

VERKSAMHETER/ÅTGÄRDER SOM UNDTANTAS FRÅN FÖRBUD ENLIGT MILJÖBALKEN
 FÖRBUDEN SOM AVSER VERKSAMHET ELLER ÅTGÄRD INOM GENERellt BIOTOPSKYDDSOmrÅDE (7:11 2 ST. MB) GÄLLER INTE BYGGANDE AV ALLMÄN VÄG

FÖRBUDEN MOT ÅTGÄRDER INOM STRANDSKYDDSOmrÅDE (7:15 MB) GÄLLER INTE BYGGANDE AV ALLMÄN VÄG/JÄRNVÄG

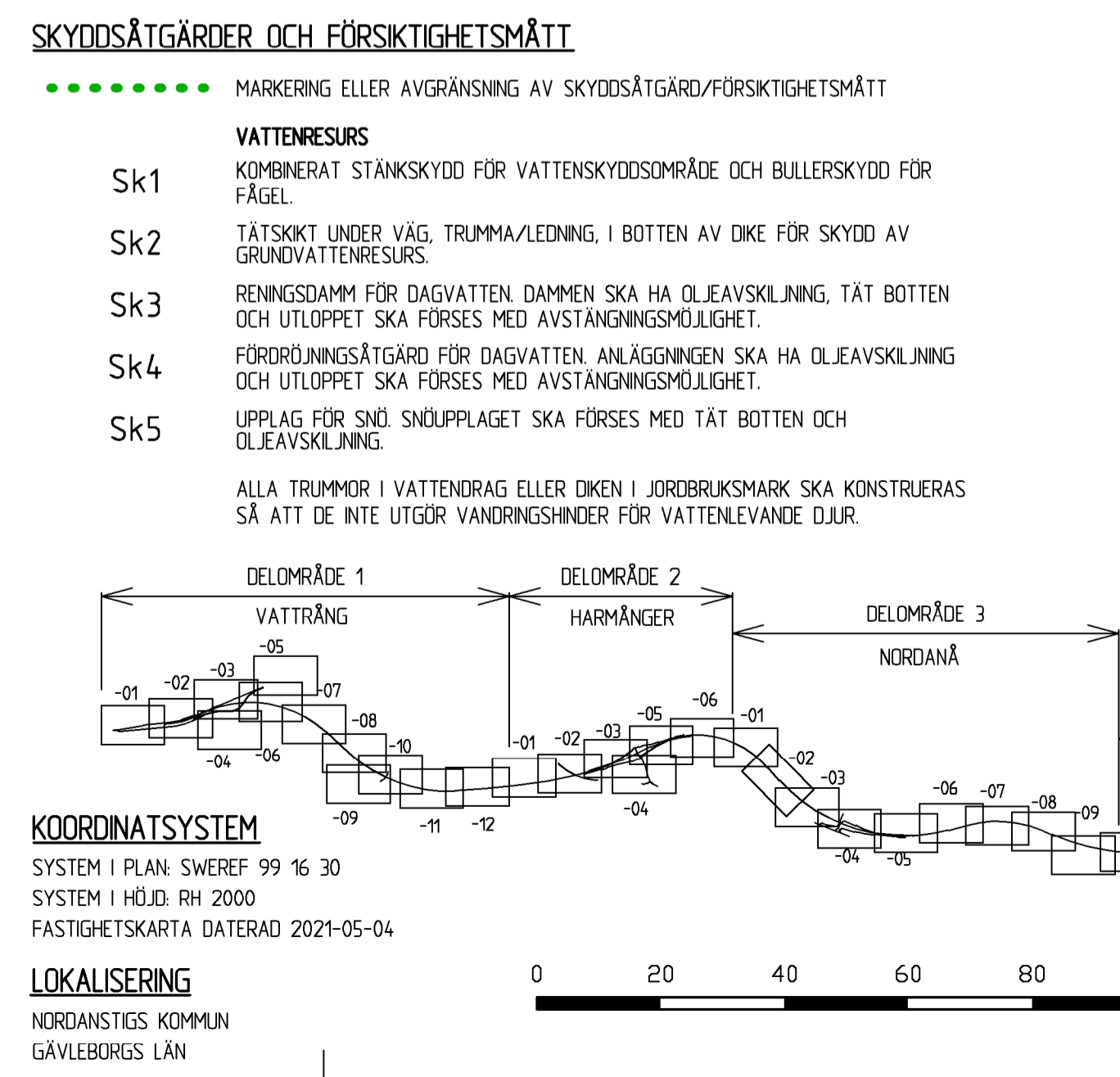
SKYDDIGHETEN ATT GÖRA ANMÄLAN FÖR SAMRÅD ENLIGT 12:6 GÄLLER INTE FÖR DE VERKSAMHETER OCH ÅTGÄRDER SOM BEHÖVS FÖR ATT BYGGA VÄGEN OCH SOM FASTSTÄLLS OCH INGÅR I VÄGOMRÅDE FÖR ALLMÄN VÄG ELLER OMRÅDE FÖR TILLFÄLLIG NYTTJÄNDERÄTT.

ÖVRIGA BETECKNINGAR PÅ PLANKARTAN

	VATTENSKYDDSOmrÅDE
	BIOTOPSKYDD
	STRANDSKYDDSOZON
	FASTIGHETSGRÄNS OCH FASTIGHETSBECKNING
	TRAKTGRÄNS OCH TRAKTNAMN
	LEDNINGSRÄTT OCH BETECKNING
	GEMENSAMHETSANLÄGGNING OCH BETECKNING
	SERVITUT OCH BETECKNING
	HÖJKURVA
	GRÄNS NATURRESERVAT
	VÄGKANT VÄG, LÄNGDMÄTNINGSSTRECK OCH HÖJDSÄTTNING
	VÄGKANT GÅNG- OCH CYKELVÄG, LÄNGDMÄTNING OCH HÖJDSÄTTNING
	MITTRÄCKE
	VILTSTÄNGSEL
	STRÄCKA VARS KÖRBANA ELLER GÅNG- OCH CYKELVÄG BLIR BELYST

MARKANSPRÅK

	GRÄNS FÖR VÄGOMRÅDE
	AVGRÄNSNING MELLAN OLIKA TYPER AV MARKANSPRÅK
	BEFINTLIGT VÄGOMRÅDE
	NYTT OMRÅDE MED VÄGRÄTT
	NYTT OMRÅDE MED INSKRÄNKT VÄGRÄTT, n = LÖPNUMMER ANGER ÄNDAMÅL
	NYTT OMRÅDE MED INSKRÄNKT VÄGRÄTT FÖR DIKE FÖR BORTLEDNING AV DAGVATTEN
	NYTT OMRÅDE MED INSKRÄNKT VÄGRÄTT FÖR ÅTKOMST AV DAGVATTENDAMM
	NYTT OMRÅDE MED INSKRÄNKT VÄGRÄTT FÖR ÅTKOMST AV BRO
	TILLFÄLLIG NYTTJÄNDERÄTT, n = LÖPNUMMER ANGER ÄNDAMÅL
	TILLFÄLLIG NYTTJÄNDERÄTT FÖR ARBETSOMRÅDE UNDER BYGGTIDEN, DOCK LÄNGST T.O.M. TRE MÅNADER EFTER GODKÄND SLUTBECKNING
	TILLFÄLLIG NYTTJÄNDERÄTT FÖR ETABLERING UNDER BYGGTIDEN, DOCK LÄNGST T.O.M. TRE MÅNADER EFTER GODKÄND SLUTBECKNING
	TILLFÄLLIG NYTTJÄNDERÄTT FÖR TILLFÄLLIG VÄG FÖR ALLMÄN TRAFIK OCH BYGGTRAFIK UNDER BYGGTIDEN, DOCK LÄNGST T.O.M. TRE MÅNADER EFTER GODKÄND SLUTBECKNING
	JÄRNVÄGSMARK OCH NYTT VÄGOMRÅDE MED INSKRÄNKT VÄGRÄTT
	INDRAGNING AV VÄG FRÅN ALLMÄNT UNDERHÅLL



BULLERSKYDD

Sk6 VÄGNÄRA BULLERSKYDD I FORM AV VALL ELLER VALL MED SKÄRM

Sk7 VÄGNÄRA BULLERSKYDD I FORM AV SKÄRM SOM OCKSÅ SKA REDUCERA KONSEKVENSER AV OLYCKOR MED FARLIGT GODS

Sk8 ERBJUDANDE OM FASTIGHETSÄRÅ BULLERSKYDDÅTGÄRD

Sk9 ERBJUDANDE OM FASTIGHETSÄRÅ BULLERSKYDDÅTGÄRD OM FÖRDLIPAD UTREDNING VISAR ATT SÄDAN BEHÖVS FÖR ATT RIKTVÄRDE INOMHUS SKA INNEHÅLLAS

I BILAGA TILL PLANKARTAN FÖRTYDLIGAS SK1, SK6, SK7, SK8 OCH SK9

VILT/BARRÄRER

Sk10 UTHOPP FÖR VILT

Sk11 VILTPORT, KAN KOMBINERAS MED BEFINTLIGT VATTENDRAG OCH/ELLER GRUSVÄG. SKA FÖRSES MED BLANDSKYDD LÄNGS E4 OVANFÖR PORTEN

Sk12 TORRTRUMMA FÖR ATT MÖJLIGGÖRA PASSAGE FÖR MINDRE VILT. TRUMMAN SKA VARA MINST 600 MM I DIAMETER

Sk13 ÅTERPLANTERING AV ALLÉTRÄD

TYP AV PLAN **VÄGPLAN**

GRANSKNINGSSTATUS/SYFTE **FÖR GRANSKNING**

HANDLINGSTYP **GRANSKNINGSHANDLING**

DATUM **2021-06-21** LEVERANS / ÄNDRINGS-PM

OBJEKT **E4 KONGBERGET-GNARP**

DELOMRÅDE / BANDEL **6 ÅCKNE**

ANLÄGGNINGSDEL **E4**

OBJEKTNUMMER / KM **83155191** KONSTRUKTIONSNUMMER

BESTÄLLARE **TRAFIKVERKET** LEVERANTÖR **RAMBOLL**

SKAPAD AV **T LENSTRÖMER** UPPDRAGSNUMMER **1320017421**

GODKÄND AV **O JANSSON** AVDELNING **SHB**

RITNINGSTYP **PLANRITNING**

TEKNIKOMRÅDE / INNEHÅLL **VÄGUTFORMNING OCH TRAFIK**

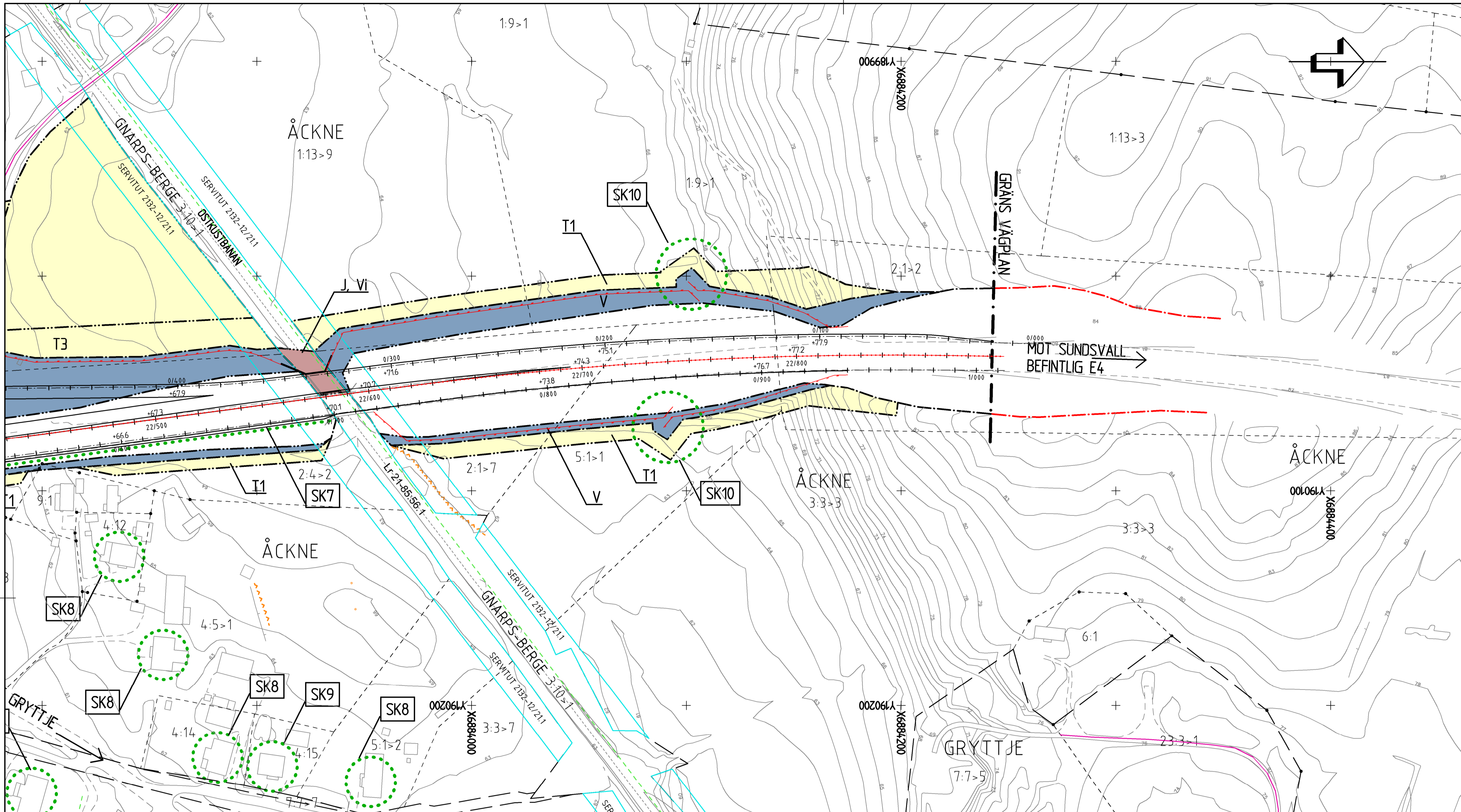
BESKRIVNING **PLANKARTAN**

UTFORMNING AV PLANFÖRSLAG KM 22/000 - 22/500

SKALA **1:1000 1:1000 A1** FÖRVALTNINGSNUMMER

RITNINGSNUMMER **6 01 T 02 03** BLAD NÄSTA BLAD BIT

Version: PLOT1, Drawing: D:\S\15\2021\07\42\3_1_Teknik\1\N\Bilder\601T0203_Drawing_by: TLRBNS, 2021-06-02, T1:44



VERKSAMHETER/ÅTGÄRDER SOM UNDTANTAS FRÅN FÖRBUD ENLIGT MILJÖBALKEN
 FÖRBUDEN SOM AVSER VERKSAMHET ELLER ÅTGÄRD INOM GENERellt BIOTOPSKYDDOMRÅDE (7:11 2 ST. MB) GÄLLER INTE BYGGANDE AV ALLMÄN VÄG

FÖRBUDEN MOT ÅTGÄRDER INOM STRANDSKYDDOMRÅDE (7:15 MB) GÄLLER INTE BYGGANDE AV ALLMÄN VÄG/JÄRNVÄG

SKYDDIGHETEN ATT GÖRA ANMÄLAN FÖR SAMRÅD ENLIGT 12:6 MB GÄLLER INTE FÖR DE VERKSAMHETER OCH ÅTGÄRDER SOM BEHÖVS FÖR ATT BYGGA VÄGEN OCH SOM FASTSTÄLLS OCH INGÅR I VÄGOMRÅDE FÖR ALLMÄN VÄG ELLER OMRÅDE FÖR TILLFÄLLIG NYTTJANDERÄTT.

	VATTENSKYDDOMRÅDE
	BIOTOPSKYDD
	STRANDSKYDDSZON

ÖVRIGA BETECKNINGAR PÅ PLANKARTAN

	FASTIGHETSGRÄNS OCH FASTIGHETS BETECKNING
	TRAKTGRÄNS OCH TRAKTNAMN
	LEDNINGSRÄTT OCH BETECKNING
	GEMENSAMHETSANLÄGGNING OCH BETECKNING
	SERVITUT OCH BETECKNING
	HÖJKURVA
	GRÄNS NATURRESERVAT
	VÄGKANT VÄG, LÄNGDMÄTNINGSSTRECK OCH HÖJDSÄTTNING
	VÄGKANT GÅNG- OCH CYKELVÄG, LÄNGDMÄTNING OCH HÖJDSÄTTNING
	MITTRÄCKE
	WILTSTÄNGSEL
	STRÄCKA VARS KÖRBANA ELLER GÅNG- OCH CYKELVÄG BLIR BELYST

MARKANSPRÅK

	GRÄNS FÖR VÄGOMRÅDE
	AVGRÄNSNING MELLAN OLKA TYPER AV MARKANSPRÅK
	BEFINTLIGT VÄGOMRÅDE
	NYTT OMRÅDE MED VÄGRÄTT
	NYTT OMRÅDE MED INSKRÄNKT VÄGRÄTT, n = LÖPNUMMER ANGER ÄNDAMÅL
	NYTT OMRÅDE MED INSKRÄNKT VÄGRÄTT FÖR DIKE FÖR BORTLEDNING AV DAGVATTEN
	NYTT OMRÅDE MED INSKRÄNKT VÄGRÄTT FÖR ÅTKOMST AV DAGVATTENDAMM
	NYTT OMRÅDE MED INSKRÄNKT VÄGRÄTT FÖR ÅTKOMST AV BRO
	TILLFÄLLIG NYTTJANDERÄTT, n = LÖPNUMMER ANGER ÄNDAMÅL
	TILLFÄLLIG NYTTJANDERÄTT FÖR ARBETSOMRÅDE UNDER BYGGTIDEN, DOCK LÄNGST T.O.M. TRE MÅNADER EFTER GODKÄND SLUTBESIKTNING
	TILLFÄLLIG NYTTJANDERÄTT FÖR ETABLERING UNDER BYGGTIDEN, DOCK LÄNGST T.O.M. TRE MÅNADER EFTER GODKÄND SLUTBESIKTNING
	TILLFÄLLIG NYTTJANDERÄTT FÖR TILLFÄLLIG VÄG FÖR ALLMÄN TRAFIK OCH BYGGTRAFIK UNDER BYGGTIDEN, DOCK LÄNGST T.O.M. TRE MÅNADER EFTER GODKÄND SLUTBESIKTNING
	JÄRNVÄGSMARK OCH NYTT VÄGOMRÅDE MED INSKRÄNKT VÄGRÄTT
	INDRAGNING AV VÄG FRÅN ALLMÄNT UNDERHÅLL

SKYDDÅTGÄRDER OCH FÖRSIKTIGHETSÅTGÄRDER

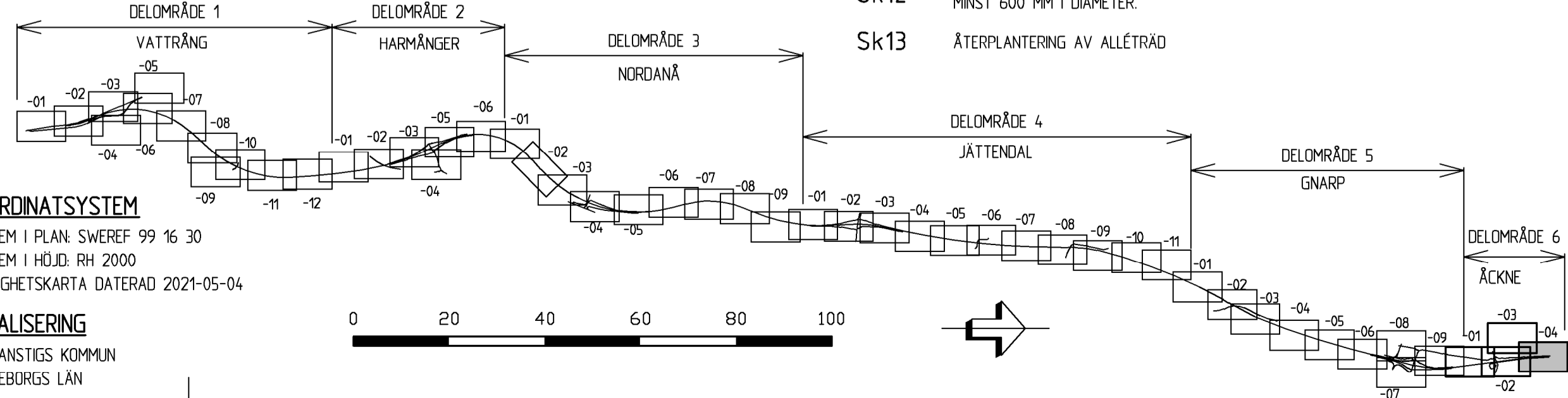
	MARKERING ELLER AVGRÄNSNING AV SKYDDÅTGÄRD/FÖRSIKTIGHETSÅTGÄRD
--	--

VATTENRESURS

Sk1	KOMBINERAT STÄNKSKYDD FÖR VATTENSKYDDOMRÅDE OCH BULLERSKYDD FÖR FÄGEL
Sk2	TÄTSKITT UNDER VÄG, TRUMMA/LEDNING, I BOTTEN AV DIKE FÖR SKYDD AV GRUNDVATTENRESURS
Sk3	RENNINGSKÄM FÖR DAGVATTEN, DAMMEN SKA HA OLJEAVSKILNING, TÄT BOTTEN OCH UTLOPPET SKA FÖRSES MED AVSTÄNGNINGSMÖJLIGHET
Sk4	FÖRÖRNINGSÅTGÄRD FÖR DAGVATTEN, ANLÄGGNINGEN SKA HA OLJEAVSKILNING OCH UTLOPPET SKA FÖRSES MED AVSTÄNGNINGSMÖJLIGHET
Sk5	UPPLAG FÖR SMÖ, SNOUPPLAGET SKA FÖRSES MED TÄT BOTTEN OCH OLJEAVSKILNING
	ALLA TRUMMOR I VATTENDRAG ELLER DIKEN I JORDBRUKSMARK SKA KONSTRUERAS SÅ ATT DE INTE UTGÖR VANDRINGSHINDER FÖR VATTENLEVANDE DJUR

KOORDINATSYSTEM
 SYSTEM I PLAN SWEREF 99 16 30
 SYSTEM I HÖJD, RH 2000
 FASTIGHETSKARTA DATERAD 2021-05-04

LOKALISERING
 NORDANSTIGS KOMMUN
 GÄVLEBORGS LÄN



BULLERSKYDD

Sk6	VÄGNÄRA BULLERSKYDD I FORM AV VALL ELLER VALL MED SKÄRM
Sk7	VÄGNÄRA BULLERSKYDD I FORM AV SKÄRM SOM OCKSÅ SKA REDUCERA KONSEKVENSER AV OLYCKOR MED FARLIGT GODS
Sk8	ERBJUDANDE OM FASTIGHETSÄRÅ BULLERSKYDDÅTGÄRD
Sk9	ERBJUDANDE OM FASTIGHETSÄRÅ BULLERSKYDDÅTGÄRD OM FÖRDLUPAD UTREDNING VISAR ATT SÄDAN BEHÖVS FÖR ATT RIKTVÄRDE INOMHUS SKA INNEHÅLLAS
	I BILAGA TILL PLANKARTAN FÖRTYDLIGAS SK1, SK6, SK7, SK8 OCH SK9

VILT/BARRÄRER

Sk10	UTHOPP FÖR VILT
Sk11	VILTPORT, KAN KOMBINERAS MED BEFINTLIGT VATTENDRAG OCH/ELLER GRUSVÄG. SKA FÖRSES MED BLANDSKYDD LÄNGS E4 OVANFÖR PORTEN
Sk12	TORRTRUMMA FÖR ATT MÖJLIGGÖRA PASSAGE FÖR MINDRE VILT. TRUMMAN SKA VARA MINST 600 MM I DIAMETER
Sk13	ÅTERPLANTERING AV ALLETRÄD

TYP AV PLAN		
VÄGPLAN		
GRANSKNINGSSTATUS/SYFTE		
FÖR GRANSKNING		
HANDLINGSTYP		
GRANSKNINGSHANDLING		
DATUM	LEVERANS / ÄNDRINGS-PM	
2021-06-21		
OBJEKT		
E4 KONGBERGET-GNARP		
DELOMRÅDE / BANDEL		
6 ÅCKNE		
ANLÄGGNINGSDEL		
E4		
OBJEKTNUMMER / KM	KONSTRUKTIONNUMMER	
83155191		
BESTÄLLARE	LEVERANTÖR	
TRAFIKVERKET	RAMBOLL	
SKAPAD AV	UPPRAGSNUMMER	
T LENSTRÖMER	1320017421	
GODKÄND AV	AVDELNING	
O JANSSON	SHB	
RITNINGSTYP		
PLANRITNING		
TEKNIKOMRÅDE / INNEHÅLL		
VÄGUTFORMNING OCH TRAFIK		
BESKRIVNING		
PLANKARTA		
UTFORMNING AV PLANFÖRSLAG		
KM 22/500 - 22/800		
SKALA	FORMAT	FÖRVALTNINGSNUMMER
1:1000 1:1000 A1		
RITNINGSNUMMER		
6 01 T 02 04		
BLAD	NÄSTA BLAD	BITT

View: PLOT1, Drawing: D:\Sof1\5\2021\1320017421\3_Teknik\1\N\Bilder\60110204_Drawn by: TLBNS, 2021-06-02 17:45