

**VERKSAMHETER/ÅTGÄRDER SOM UNDTANTAS FRÅN FÖRBUD ENLIGT MILJÖBALKEN**  
 FÖRBUDEN SOM AVSER VERKSAMHET ELLER ÅTGÄRD INOM GENERELLT BIOTOPSKYDDOMRÅDE (7:11 2 ST. MB) GÄLLER INTE BYGGANDE AV ALLMÄN VÄG

FÖRBUDEN MOT ÅTGÄRDER INOM STRANDSKYDDOMRÅDE (7:15 MB) GÄLLER INTE BYGGANDE AV ALLMÄN VÄG/JÄRNVÄG

SKYDDIGHETEN ATT GÖRA ANMÄLAN FÖR SAMRÅD ENLIGT 12:6 MB GÄLLER INTE FÖR DE VERKSAMHETER OCH ÅTGÄRDER SOM BEHÖVS FÖR ATT BYGGA VÄGEN OCH SOM FASTSTÄLLS OCH INGÅR I VÄGOMRÅDE FÖR ALLMÄN VÄG ELLER OMRÅDE FÖR TILLFÄLLIG NYTTJANDERÄTT.

**ÖVRIGA BETECKNINGAR PÅ PLANKARTAN**

1:12  
**RODE**  
 Lr 21-95:313.1  
 GNARPS-BERGE GA:6  
 SERVITUT 2132-12/21.1

FASTIGHETSGRÄNS OCH FASTIGHETS BETECKNING  
 TRAKTGRÄNS OCH TRAKTNAMN  
 LEDNINGSRÄTT OCH BETECKNING  
 GEMENSAMHETSANLÄGGNING OCH BETECKNING  
 SERVITUT OCH BETECKNING  
 HÖJKURVA  
 GRÄNS NATURRESERVAT  
 VÄGKANT VÄG, LÄNGDMÄTNINGSSTRECK OCH HÖJDSÄTTNING  
 VÄGKANT GÅNG- OCH CYKELVÄG, LÄNGDMÄTNING OCH HÖJDSÄTTNING  
 MITTRÄCKE  
 VILTSTÄNGSEL  
 STRÄCKA VARS KÖRBANA ELLER GÅNG- OCH CYKELVÄG BLIR BELYST

**MARKANSPRÅK**

GRÄNS FÖR VÄGOMRÅDE  
 AVGRÄNSNING MELLAN OLIKA TYPER AV MARKANSPRÅK  
 BEFINTLIGT VÄGOMRÅDE

V NYTT OMRÅDE MED VÄGRÄTT

Vi1 NYTT OMRÅDE MED INSKRÄNKT VÄGRÄTT, n = LÖPNUMMER ANGER ÄNDAMÅL

Vi2 NYTT OMRÅDE MED INSKRÄNKT VÄGRÄTT FÖR DIKE FÖR BORTLEDNING AV DAGVATTEN

Vi3 NYTT OMRÅDE MED INSKRÄNKT VÄGRÄTT FÖR ÅTKOMST AV DAGVATTENDAMM

NYTT OMRÅDE MED INSKRÄNKT VÄGRÄTT FÖR ÅTKOMST AV BRO

Tn TILLFÄLLIG NYTTJANDERÄTT, n = LÖPNUMMER ANGER ÄNDAMÅL

T1 TILLFÄLLIG NYTTJANDERÄTT FÖR ARBETSOMRÅDE UNDER BYGGTIDEN, DOCK LÄNGST T.O.M. TRE MÅNADER EFTER GODKÄND SLUTBESIKTNING

T2 TILLFÄLLIG NYTTJANDERÄTT FÖR ETABLERING UNDER BYGGTIDEN, DOCK LÄNGST T.O.M. TRE MÅNADER EFTER GODKÄND SLUTBESIKTNING

T3 TILLFÄLLIG NYTTJANDERÄTT FÖR TILLFÄLLIG VÄG FÖR ALLMÄN TRAFIK OCH BYGGTRAFIK UNDER BYGGTIDEN, DOCK LÄNGST T.O.M. TRE MÅNADER EFTER GODKÄND SLUTBESIKTNING

J, Vi JÄRNVÄGSMARK OCH NYTT VÄGOMRÅDE MED INSKRÄNKT VÄGRÄTT

X INDRAGNING AV VÄG FRÅN ALLMÄNT UNDERHÅLL

**SKYDDÅTGÄRDER OCH FÖRSIKTIGHETSMAÅTT**

MARKERING ELLER AVGRÄNSNING AV SKYDDÅTGÄRD/FÖRSIKTIGHETSMAÅTT

**VATTENRESURS**

Sk1 KOMBINERAT STÅNSKYDD FÖR VATTENSKYDDOMRÅDE OCH BULLERSKYDD FÖR FÄGEL

Sk2 TÄTSKITT UNDER VÄG, TRUMMA/LEDNING, I BOTTEN AV DIKE FÖR SKYDD AV GRUNDVATTENRESURS

Sk3 RENNINGSDAMM FÖR DAGVATTEN, DAMMEN SKA HA OLJEAVSKILNING, TÄT BOTTEN OCH UTLOPPET SKA FÖRSES MED AVSTÄNGNINGSMÖJLIGHET

Sk4 FÖRÖRNINGÅTGÄRD FÖR DAGVATTEN, ANLÄGGNINGEN SKA HA OLJEAVSKILNING OCH UTLOPPET SKA FÖRSES MED AVSTÄNGNINGSMÖJLIGHET

Sk5 UPPLAG FÖR SMÖ, SNÖUPPLAGET SKA FÖRSES MED TÄT BOTTEN OCH OLJEAVSKILNING

ALLA TRUMMOR I VATTENDRAG ELLER DIKEN I JORDBRUKSMARK SKA KONSTRUERAS SÅ ATT DE INTE UTGÖR VANDRINGSHINDER FÖR VATTENLEVANDE DJUR

**BULLERSKYDD**

Sk6 VÄGNÄRA BULLERSKYDD I FORM AV VALL ELLER VALL MED SKÄRM

Sk7 VÄGNÄRA BULLERSKYDD I FORM AV SKÄRM SOM OCKSÅ SKA REDUCERA KONSEKVENSER AV OLYCKOR MED FARLIGT GODS

Sk8 ERBJUDANDE OM FASTIGHETSÄNÄRA BULLERSKYDDÅTGÄRD

Sk9 ERBJUDANDE OM FASTIGHETSÄNÄRA BULLERSKYDDÅTGÄRD OM FÖRDLIPAD UTREDNING VISAR ATT SÄDAN BEHÖVS FÖR ATT RIKTVÄRDE INOMHUS SKA INNEHÅLLAS

I BILAGA TILL PLANKARTAN FÖRTYDLIGAS SK1, SK6, SK7, SK8 OCH SK9

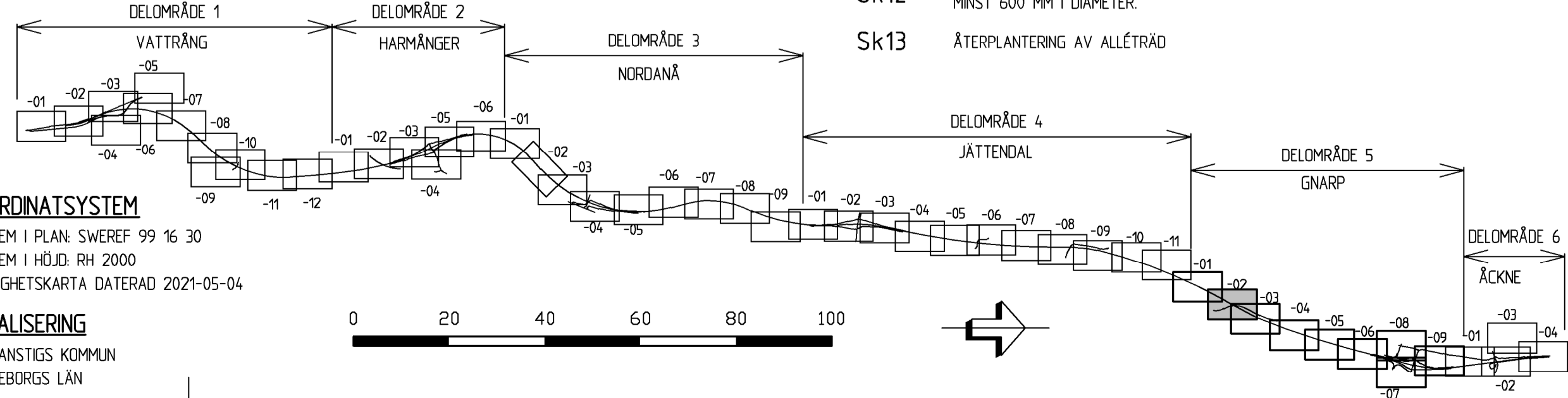
**VILT/BARRÄRER**

Sk10 UTHOPP FÖR VILT

Sk11 VILTPORT, KAN KOMBINERAS MED BEFINTLIGT VATTENDRAG OCH/ELLER GRUSVÄG, SKA FÖRSES MED BLANDSKYDD LÄNGS E4 OVANFÖR PORTEN

Sk12 TORRTRUMMA FÖR ATT MÖJLIGGÖRA PASSAGE FÖR MINRE VILT, TRUMMAN SKA VARA MINST 600 MM I DIAMETER

Sk13 ÅTERPLANTERING AV ALLÉTRÄD



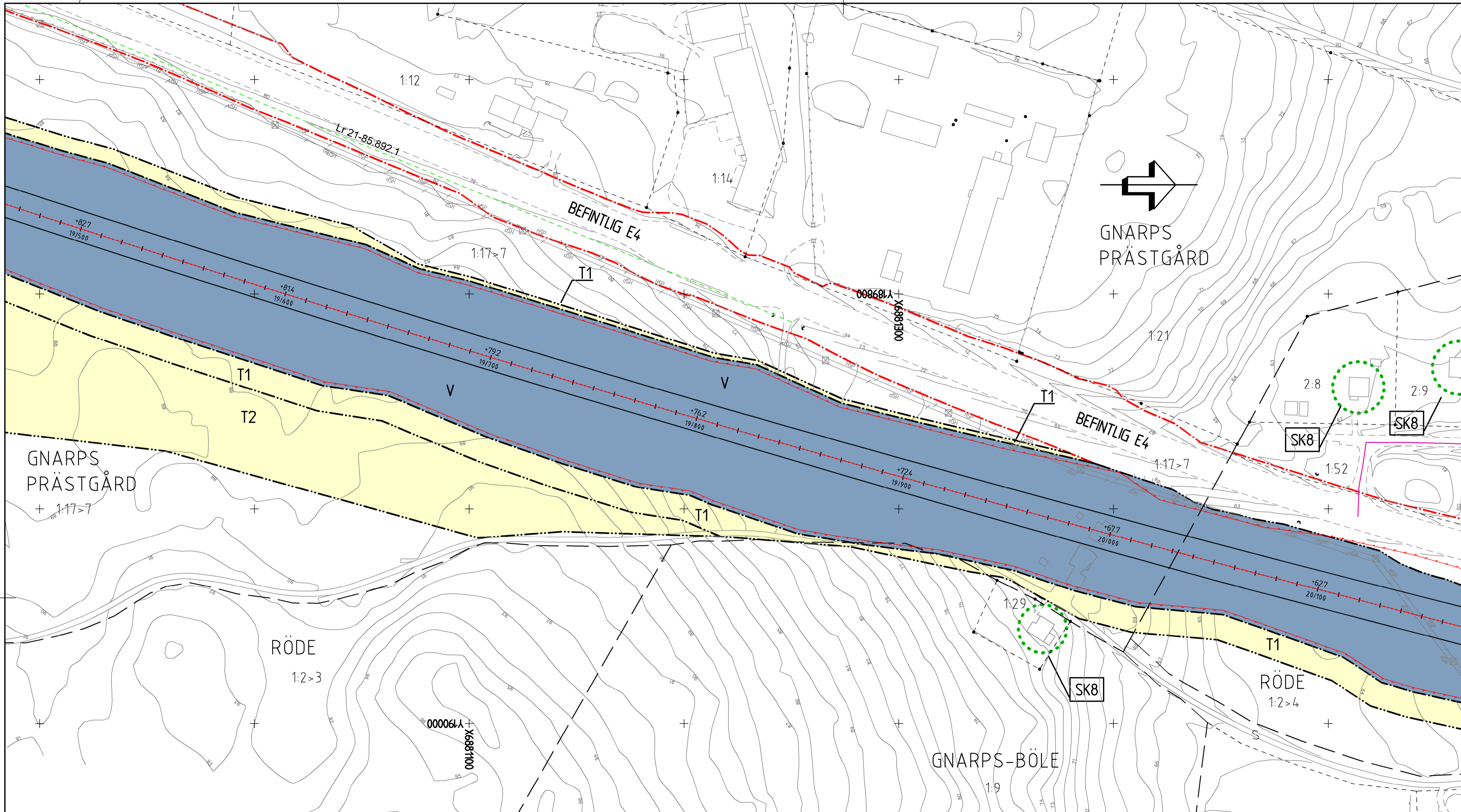
**KOORDINATSYSTEM**  
 SYSTEM I PLAN SWEREF 99 16 30  
 SYSTEM I HÖJD, RH 2000  
 FASTIGHETSKARTA DATERAD 2021-05-04

**LOKALISERING**  
 NORDANSTIGS KOMMUN  
 GÄVLEBORGS LÄN

TYP AV PLAN		<b>VÄGPLAN</b>	
GRANSKNINGSSTATUS/SYFTE		<b>FÖR GRANSKNING</b>	
HANDLINGSTYP		<b>GRANSKNINGSHANDLING</b>	
DATUM	2021-06-21	LEVERANS / ÄNDRINGS-PM	
OBJEKT	<b>E4 KONGBERGET-GNARP</b>		
DELOMRÅDE / BANDEL	<b>5 GNARP</b>		
ANLÄGGNINGSDIAGRAM	E4		
OBJEKTNUMMER / KM	83155191	KONSTRUKTIONNUMMER	
BESTÄLLARE	O JANSSON	LEVERANTÖR	<b>RAMBOLL</b>
SKAPAD AV	T LENSTRÖMER	UPPRAGSNUMMER	1320017421
GODKÄND AV	O JANSSON	AVDELNING	SHB
RITNINGSTYP	<b>PLANRITNING</b>		
TEKNIKOMRÅDE / INNEHÅLL	<b>VÄGUTFORMNING OCH TRAFIK</b>		
BESKRIVNING	<b>PLANKARTA</b>		
SKALA	1:1000	FÖRVALTNINGSNUMMER	
RITNINGSNUMMER	5 01 T 02 02	BLAD	NÄSTA BLAD
			BIT







**VERKSAMHETER/ÅTGÄRDER SOM UNDTANTAS FRÅN FÖRBUD ENLIGT MILJÖBALKEN**

FÖRBUDEN SOM AVSER VERKSAMHET ELLER ÅTGÄRD INOM GENERELLT BIOTOPSKYDDOMRÅDE (7:11 2 ST. MB) GÄLLER INTE BYGGANDE AV ALLMÄN VÄG

FÖRBUDEN MOT ÅTGÄRDER INOM STRANDSKYDDOMRÅDE (7:15 MB) GÄLLER INTE BYGGANDE AV ALLMÄN VÄG/JÄRNVÄG

SKYDDIGHETEN ATT GÖRA ANMÄLAN FÖR SAMRÅD ENLIGT 12:6 GÄLLER INTE FÖR DE VERKSAMHETER OCH ÅTGÄRDER SOM BEHÖVS FÖR ATT BYGGA VÄGEN OCH SOM FASTSTÄLLS OCH INGÅR I VÄGOMRÅDE FÖR ALLMÄN VÄG ELLER OMRÅDE FÖR TILLFÄLLIG NYTTJANDERÄTT.

- VATTENSKYDDOMRÅDE
- BIOTOPSKYDD
- STRANDSKYDDSZON

**ÖVRIGA BETECKNINGAR PÅ PLANKARTAN**

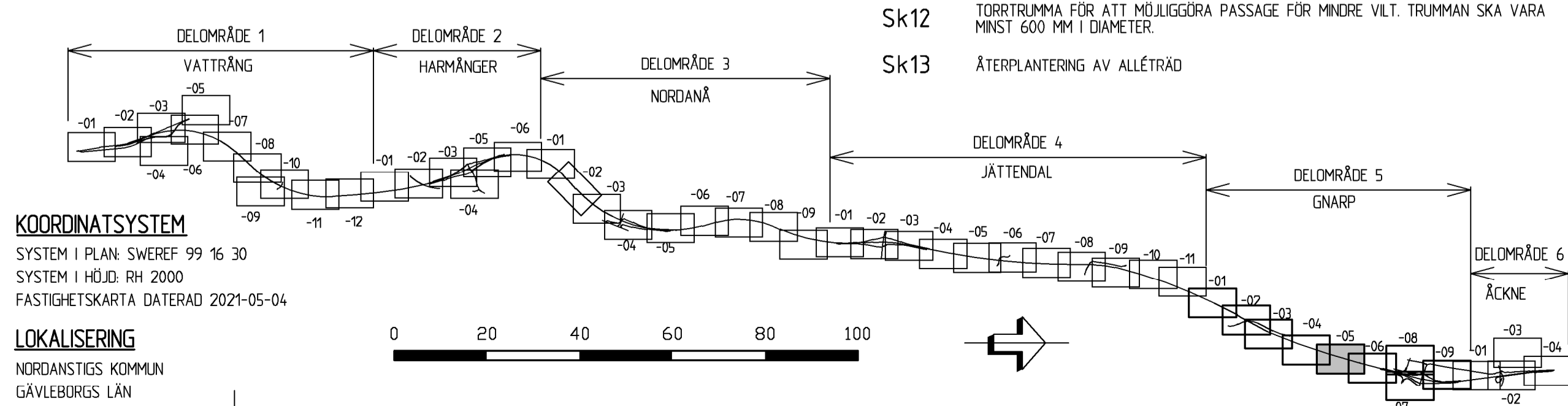
- 1:12 FASTIGHETSGRÄNS OCH FASTIGHETSBECKNING
- RÖDE TRAKTGRÄNS OCH TRAKTNAMN
- Lr 21-95:313.1 LEDNINGSRÄTT OCH BETECKNING
- GNARPS-BERGE GA:6 GEMENSAMHETSANLÄGGNING OCH BETECKNING
- SERVIDUT 2132-12/21.1 SERVIDUT OCH BETECKNING
- HÖJKURVA HÖJKURVA
- GRANS NATURRESERVAT GRANS NATURRESERVAT
- VÄGKANT VÄG, LÄNGDMÄTNINGSSTRECK OCH HÖJDSÄTTNING
- VÄGKANT GÅNG- OCH CYKELVÄG, LÄNGDMÄTNING OCH HÖJDSÄTTNING
- MITTRÄCKE MITTRÄCKE
- VILTSTÅNGSEL VILTSTÅNGSEL
- STRÄCKA VARS KÖRBANA ELLER GÅNG- OCH CYKELVÄG BLIR BELYST

**MARKANSPRÅK**

- GRÄNS FÖR VÄGOMRÅDE
- AVGRÄNSNING MELLAN OLKA TYPER AV MARKANSPRÅK
- BEFINTLIGT VÄGOMRÅDE
- V NYTT OMRÅDE MED VÄGRÄTT
- Vin NYTT OMRÅDE MED INSKRÄNKT VÄGRÄTT, n = LÖPNUMMER ANGER ÄNDAMÅL
- Vi1 NYTT OMRÅDE MED INSKRÄNKT VÄGRÄTT FÖR DIKE FÖR BORTLEDNING AV DAGVATTEN
- Vi2 NYTT OMRÅDE MED INSKRÄNKT VÄGRÄTT FÖR ÅTKOMST AV DAGVATTENDAMM
- Vi3 NYTT OMRÅDE MED INSKRÄNKT VÄGRÄTT FÖR ÅTKOMST AV BRO
- Tn TILLFÄLLIG NYTTJANDERÄTT, n = LÖPNUMMER ANGER ÄNDAMÅL
- T1 TILLFÄLLIG NYTTJANDERÄTT FÖR ARBETSOMRÅDE UNDER BYGGTIDEN DOCK LÄNGST T.O.M. TRE MÅNADER EFTER GODKÄND SLUTBESIKNING
- T2 TILLFÄLLIG NYTTJANDERÄTT FÖR ETABLERING UNDER BYGGTIDEN DOCK LÄNGST T.O.M. TRE MÅNADER EFTER GODKÄND SLUTBESIKNING
- T3 TILLFÄLLIG NYTTJANDERÄTT FÖR TILLFÄLLIG VÄG FÖR ALLMÄN TRAFIK OCH BYGGTRAFIK UNDER BYGGTIDEN DOCK LÄNGST T.O.M. TRE MÅNADER EFTER GODKÄND SLUTBESIKNING
- J, Vi JÄRNVÄGSMARK OCH NYTT VÄGOMRÅDE MED INSKRÄNKT VÄGRÄTT
- INDRAGNING AV VÄG FRÅN ALLMÄNT UNDERHÅLL

**SKYDDÅTGÄRDER OCH FÖRSIKTIGHETSÅTGÄRDER**

- MARKERING ELLER AVGRÄNSNING AV SKYDDÅTGÄRD/FÖRSIKTIGHETSÅTGÄRD
- VATTENRESURS**
- Sk1 KOMBINERAT STÅNSKYDD FÖR VATTENSKYDDOMRÅDE OCH BULLERSKYDD FÖR FÄGEL
- Sk2 TÄTSKITT UNDER VÄG, TRUMMA/LEDNING, I BOTTEN AV DIKE FÖR SKYDD AV GRUNDVATTENRESURS
- Sk3 RENNINGSDAMM FÖR DAGVATTEN. DAMMEN SKA HA OLJEAVSKILJNING, TÄT BOTTEN OCH UTLOPPET SKA FÖRSES MED AVSTÄNGNINGSMÖJLIGHET
- Sk4 FÖRÖRNINGSÅTGÄRD FÖR DAGVATTEN. ANLÄGGNINGEN SKA HA OLJEAVSKILJNING OCH UTLOPPET SKA FÖRSES MED AVSTÄNGNINGSMÖJLIGHET
- Sk5 UPPLAG FÖR SMÖ. SMÖUPPLAGET SKA FÖRSES MED TÄT BOTTEN OCH OLJEAVSKILJNING
- ALLA TRUMMOR I VATTENDRAG ELLER DIKEN I JORDBRUKSMARK SKA KONSTRUERAS SÅ ATT DE INTE UTGÖR VANDRINGSHINDER FÖR VATTENLEVANDE DJUR.



**KOORDINATSYSTEM**  
SYSTEM I PLAN SWEREF 99 16 30  
SYSTEM I HÖJD RH 2000  
FASTIGHETSKARTA DATERAD 2021-05-04

**LOKALISERING**  
NORDANSTIGS KOMMUN  
GÄVLEBORGS LÄN

GNARPS PRÄSTGÅRD

BEFINTLIG E4

GNARPS-BÖLE

SK8

SK8

SK8

RÖDE

**BULLERSKYDD**

- Sk6 VÄGNÄRA BULLERSKYDD I FORM AV VALL ELLER VALL MED SKÄRM
- Sk7 VÄGNÄRA BULLERSKYDD I FORM AV SKÄRM SOM OCKSÅ SKA REDUCERA KONSEKVENSER AV OLYCKOR MED FARLIGT GODS
- Sk8 ERBJUDANDE OM FASTIGHETSÄNRA BULLERSKYDDÅTGÄRD
- Sk9 ERBJUDANDE OM FASTIGHETSÄNRA BULLERSKYDDÅTGÄRD OM FÖRÖRNAD UTREDNING VISAR ATT SÄDAN BEHÖVS FÖR ATT RIKTVÄRDE INOMHUS SKA INNEHÅLLAS
- I BILAGA TILL PLANKARTA FÖRTYDLIGAS SK1, SK6, SK7, SK8 OCH SK9
- VILT/BARRÄRER**
- Sk10 UTHOPP FÖR VILT
- Sk11 VILTPORT, KAN KOMBINERAS MED BEFINTLIGT VATTENDRAG OCH/ELLER GRUSVÄG. SKA FÖRSES MED BLANDSKYDD LÄNGS E4 OVANFÖR PORTEN
- Sk12 TORRTRUMMA FÖR ATT MÖJLIGGÖRA PASSAGE FÖR MINRE VILT. TRUMMAN SKA VARA MINST 600 MM I DIAMETER
- Sk13 ÅTERPLANTERING AV ALLÉTRÄD

TYP AV PLAN		<b>VÄGPLAN</b>	
GRANSKNINGSSTATUS/SYFTE		<b>FÖR GRANSKNING</b>	
HANDLINGSTYP		<b>GRANSKNINGSHANDLING</b>	
DATUM	2021-06-21	LEVERANS / ÄNDRINGS-PM	
OBJEKT	<b>E4 KONGBERGET-GNARP</b>		
DELOMRÅDE / BANDEL	<b>5 GNARP</b>		
ANLÄGGNINGSDIAGRAM	E4		
OBJEKTNUMMER / KM	83155191	KONSTRUKTIONNUMMER	
BESTÄLLARE	O JANSSON	LEVERANTÖR	<b>RAMBOLL</b>
SKAPAD AV	T LENSTRÖMER	UPPRAGNUMMER	1320017421
GODKÄND AV	O JANSSON	AVDELNING	SHB
RITNINGSTYP	<b>PLANRITNING</b>		
TEKNIKOMRÅDE / INNEHÅLL	<b>VÄGUTFORMNING OCH TRAFIK</b>		
BESKRIVNING	<b>PLANKARTA</b>		
SKALA	1:1000	FÖRVALTNINGSNUMMER	
RITNINGNUMMER	5 01 T 02 05	BLAD	NÄSTA BLAD
			BIT









