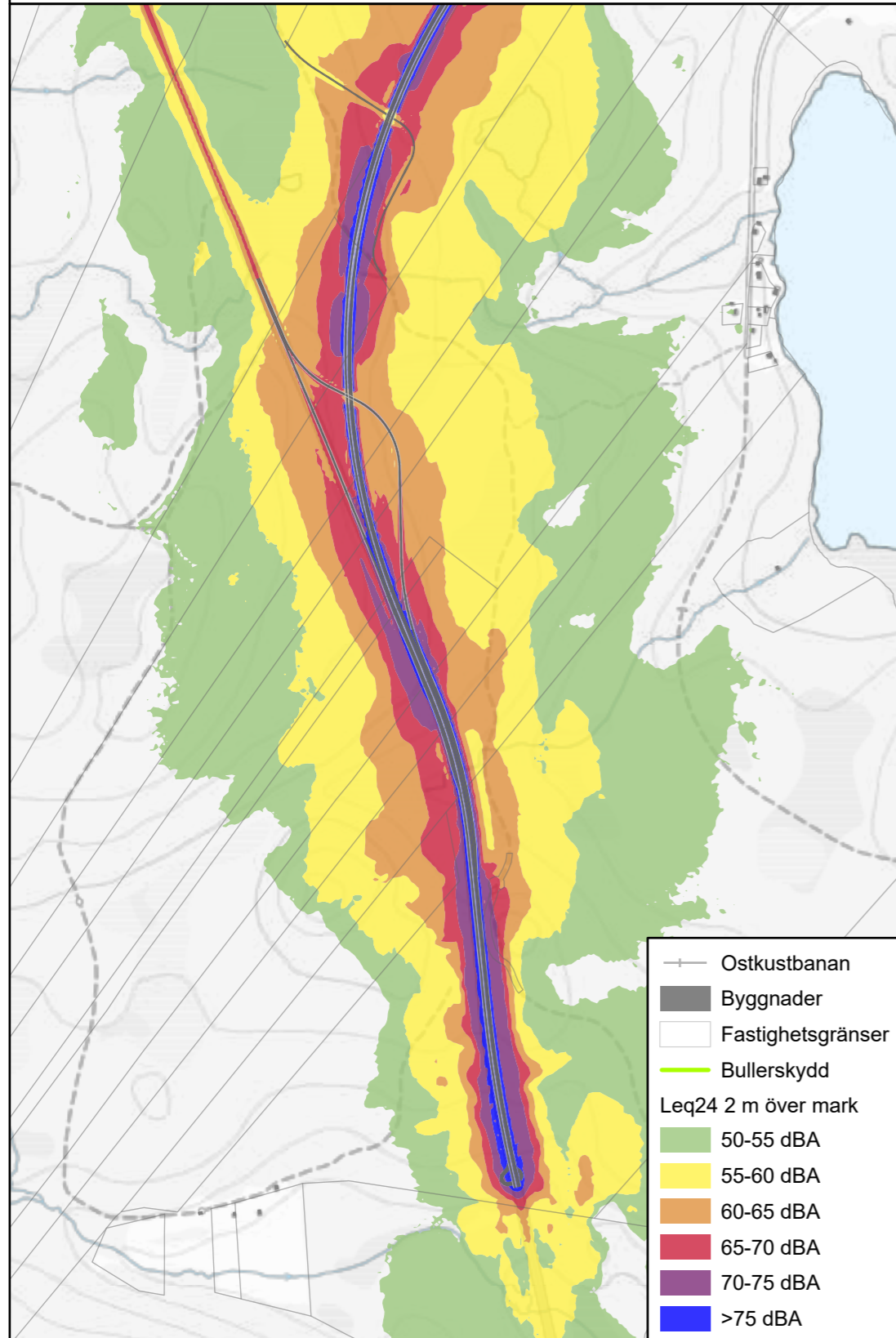
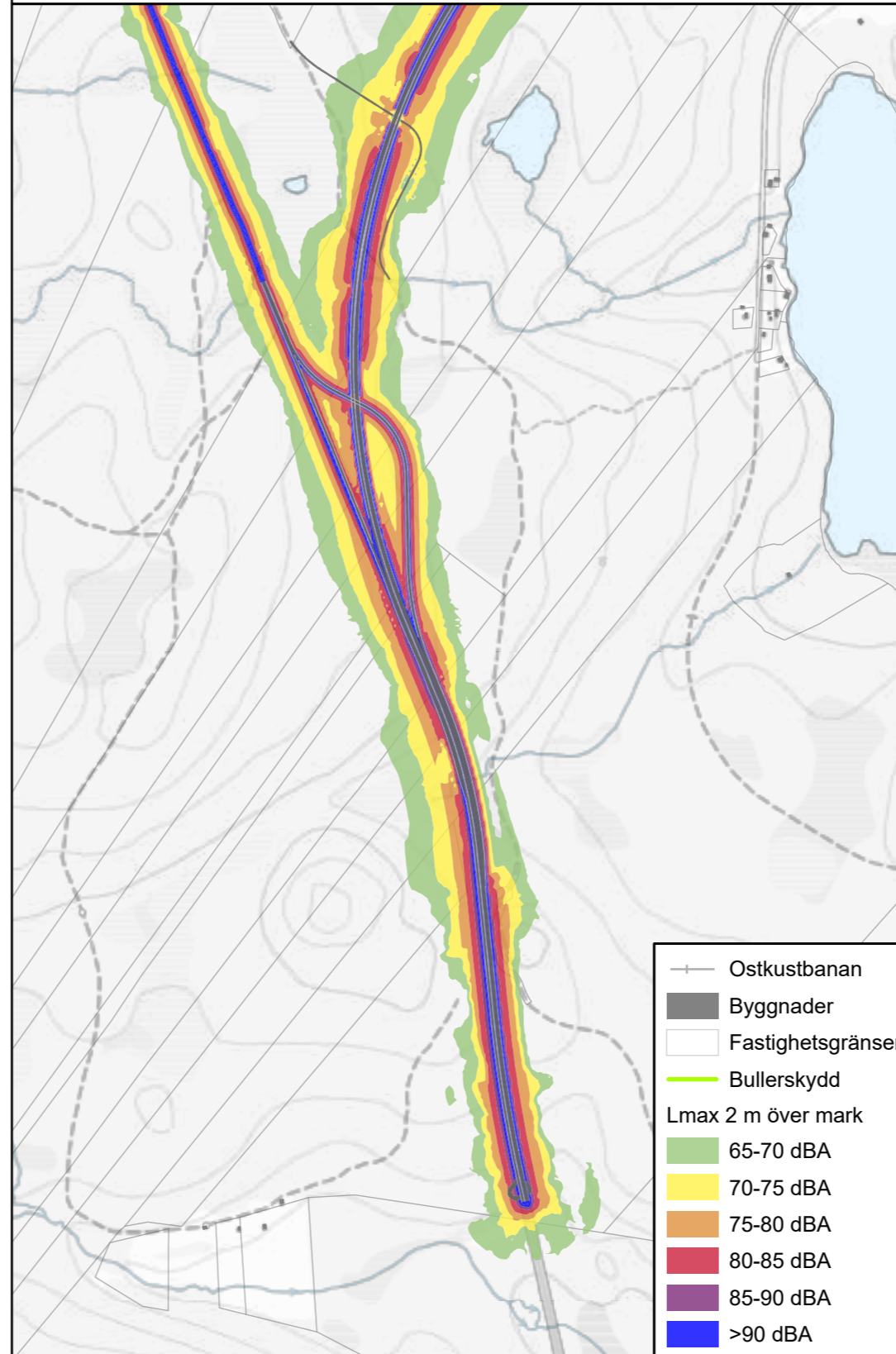


Ekvivalent ljudnivå 2 meter över mark - All statlig infrastruktur



Maximal ljudnivå 2 meter över mark - All statlig infrastruktur

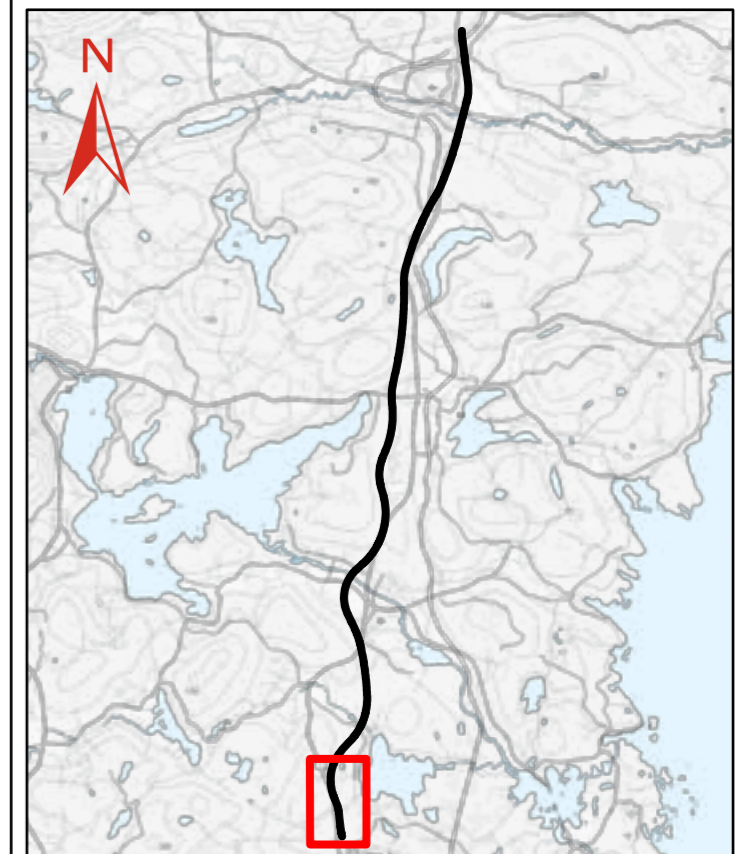


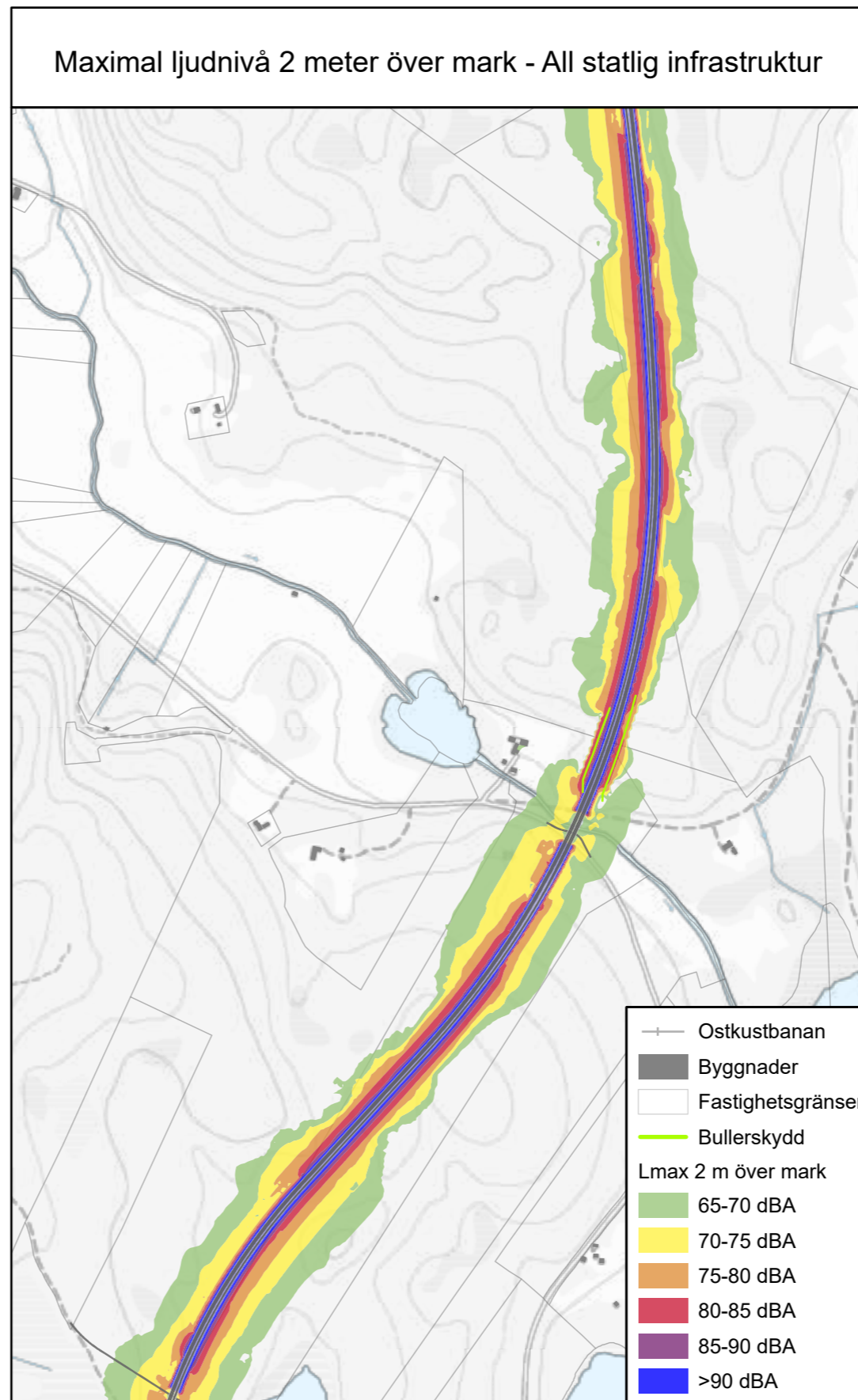
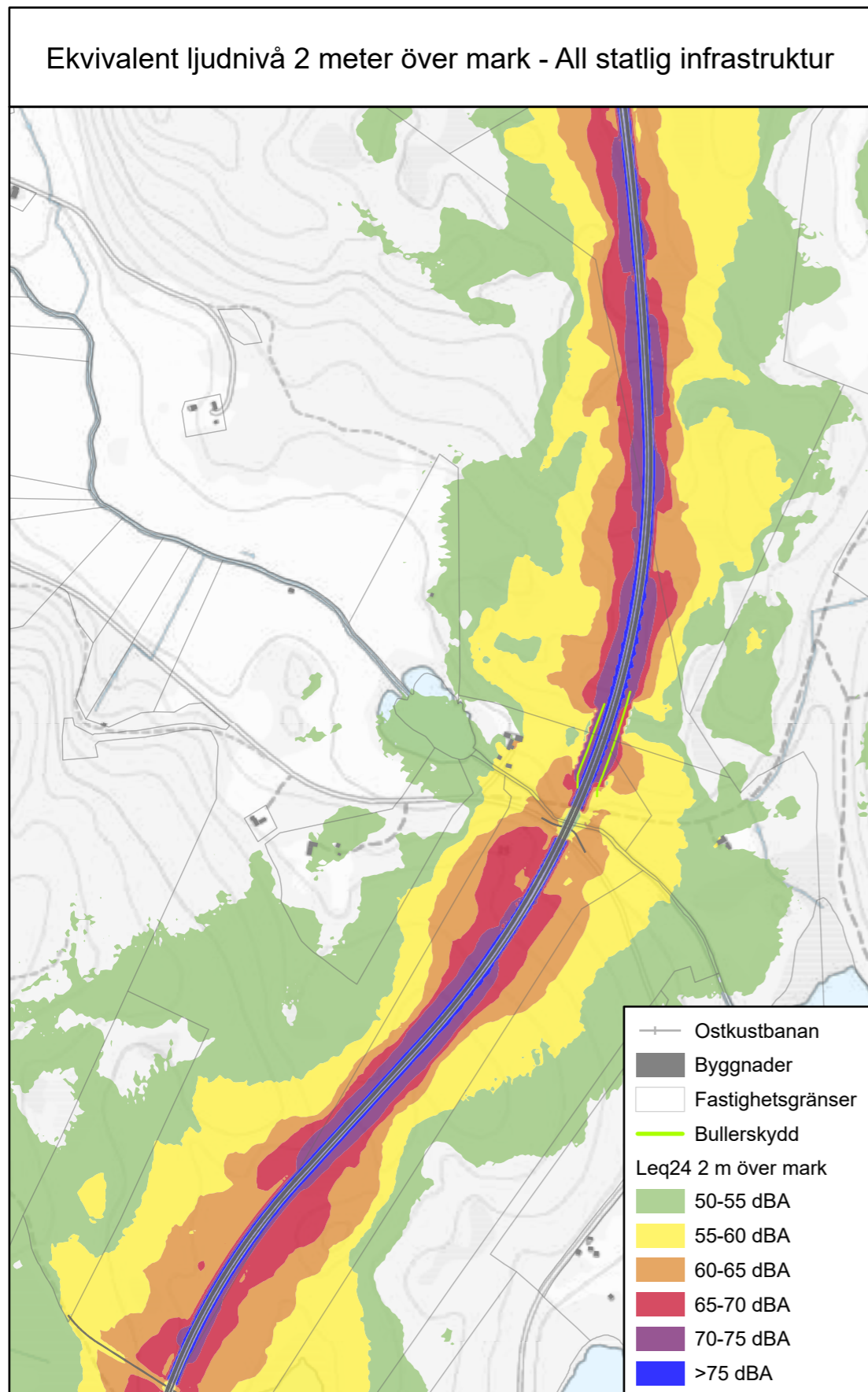
## Bullerutredning inom vägplan för E4 Kongberget - Gnarp

Redovisade ljudnivåer för planförslaget inkluderar vägnära bullerskydd.

Bullerberäkning enligt den nordiska beräkningsmodellen för vägtrafikbuller (SNV 4653) samt spårtrafik (SNV 4935).

Beräkningar genomförda i SoundPLAN version 7.4



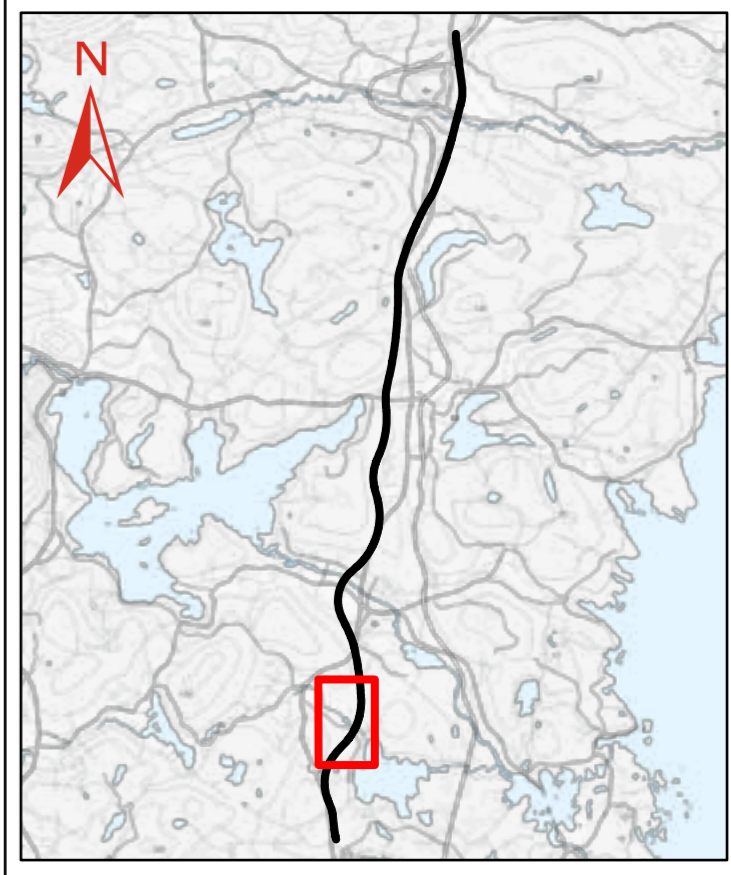


## Bullerutredning inom vägplan för E4 Kongberget - Gnarp

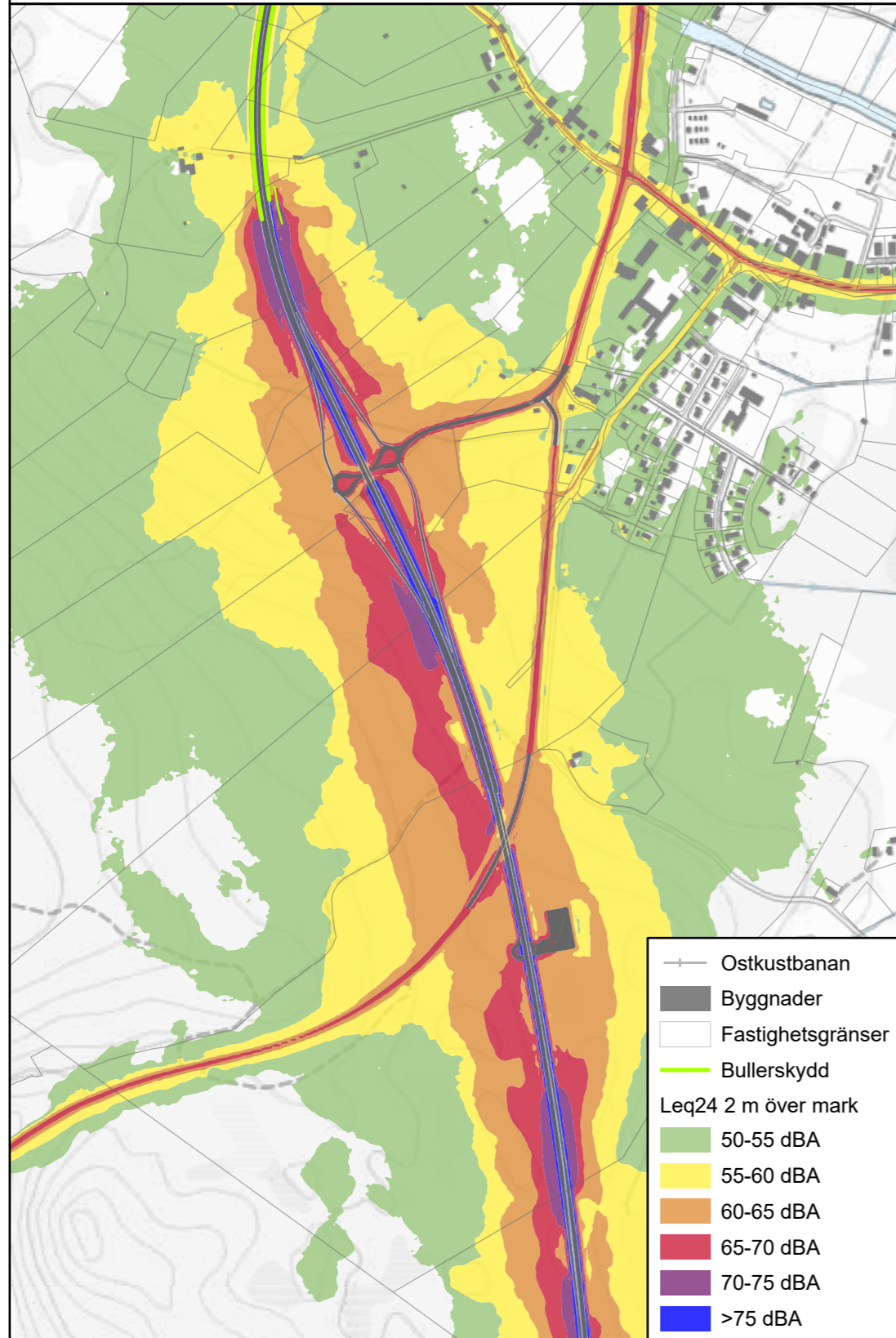
Redovisade ljudnivåer för planförslaget inkluderar vägnära bullerskydd.

Bullerberäkning enligt den nordiska beräkningsmodellen för vägtrafikbuller (SNV 4653) samt spårtrafik (SNV 4935).

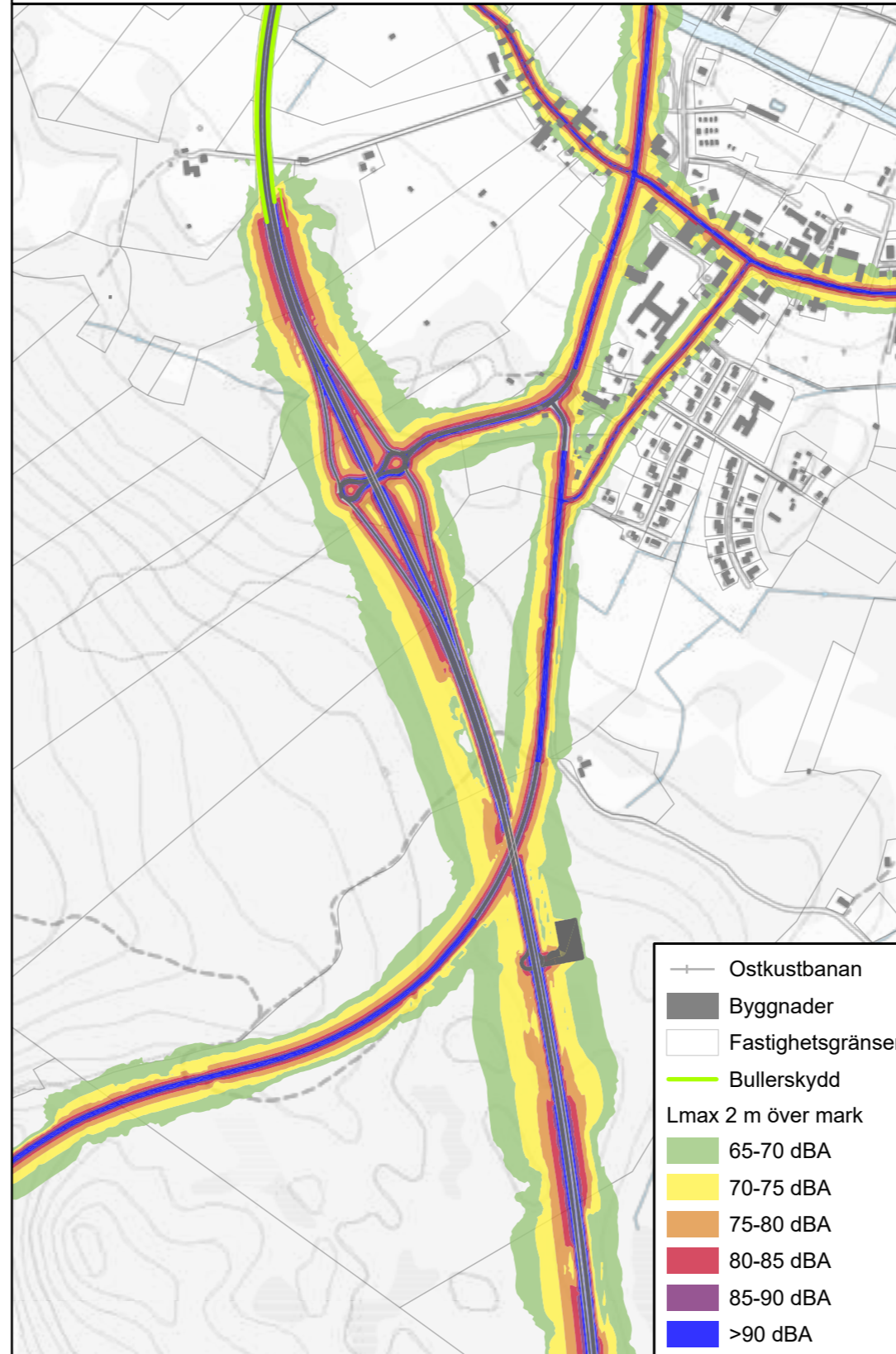
Beräkningar genomförda i SoundPLAN version 7.4



Ekvivalent ljudnivå 2 meter över mark - All statlig infrastruktur



Maximal ljudnivå 2 meter över mark - All statlig infrastruktur

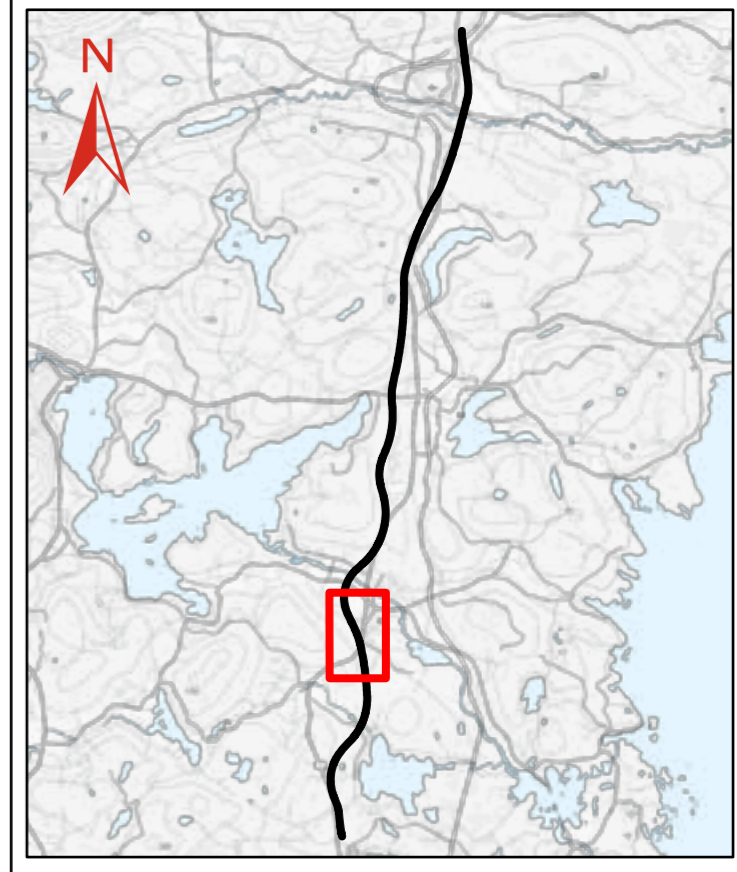


## Bullerutredning inom vägplan för E4 Kongberget - Gnarp

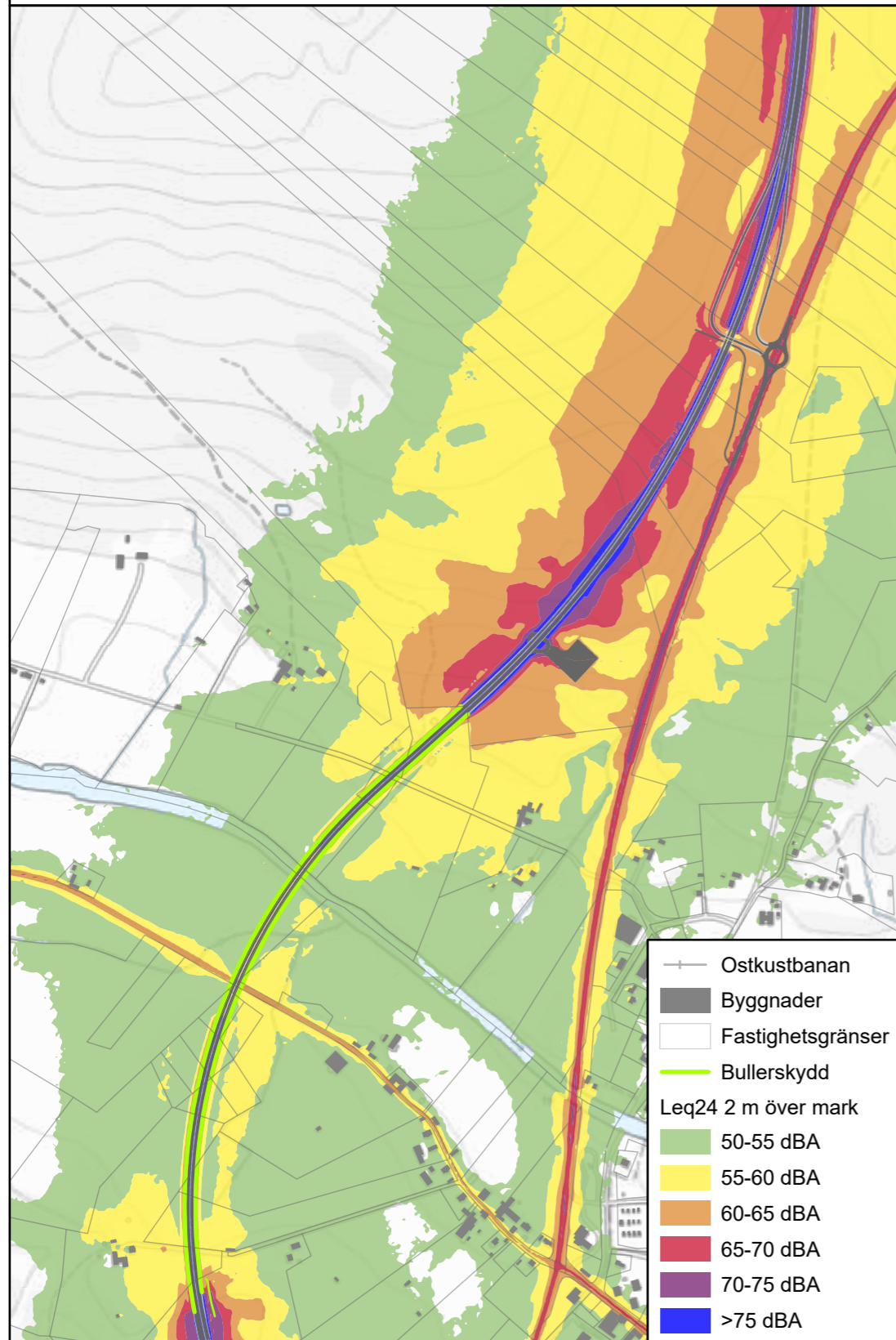
Redovisade ljudnivåer för planförslaget inkluderar vägnära bullerskydd.

Bullerberäkning enligt den nordiska beräkningsmodellen för vägtrafikbuller (SNV 4653) samt spårtrafik (SNV 4935).

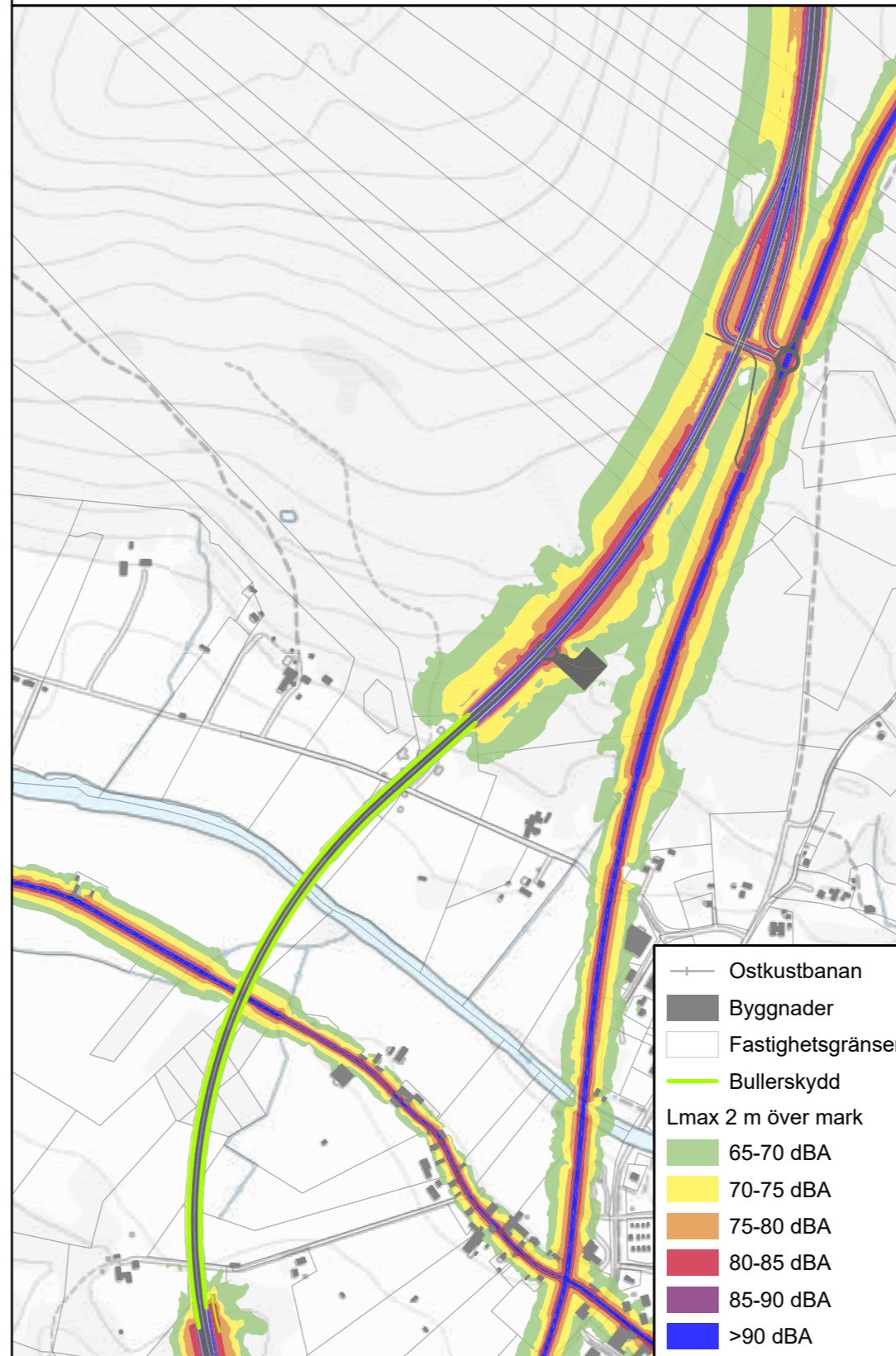
Beräkningar genomförda i SoundPLAN version 7.4



Ekvivalent ljudnivå 2 meter över mark - All statlig infrastruktur



Maximal ljudnivå 2 meter över mark - All statlig infrastruktur

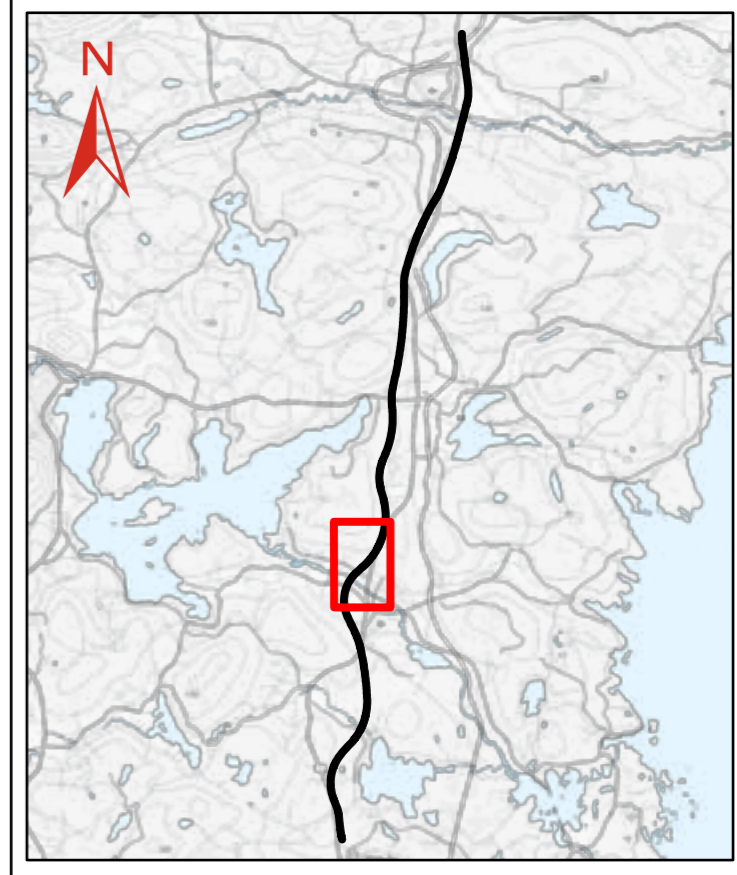


## Bullerutredning inom vägplan för E4 Kongberget - Gnarp

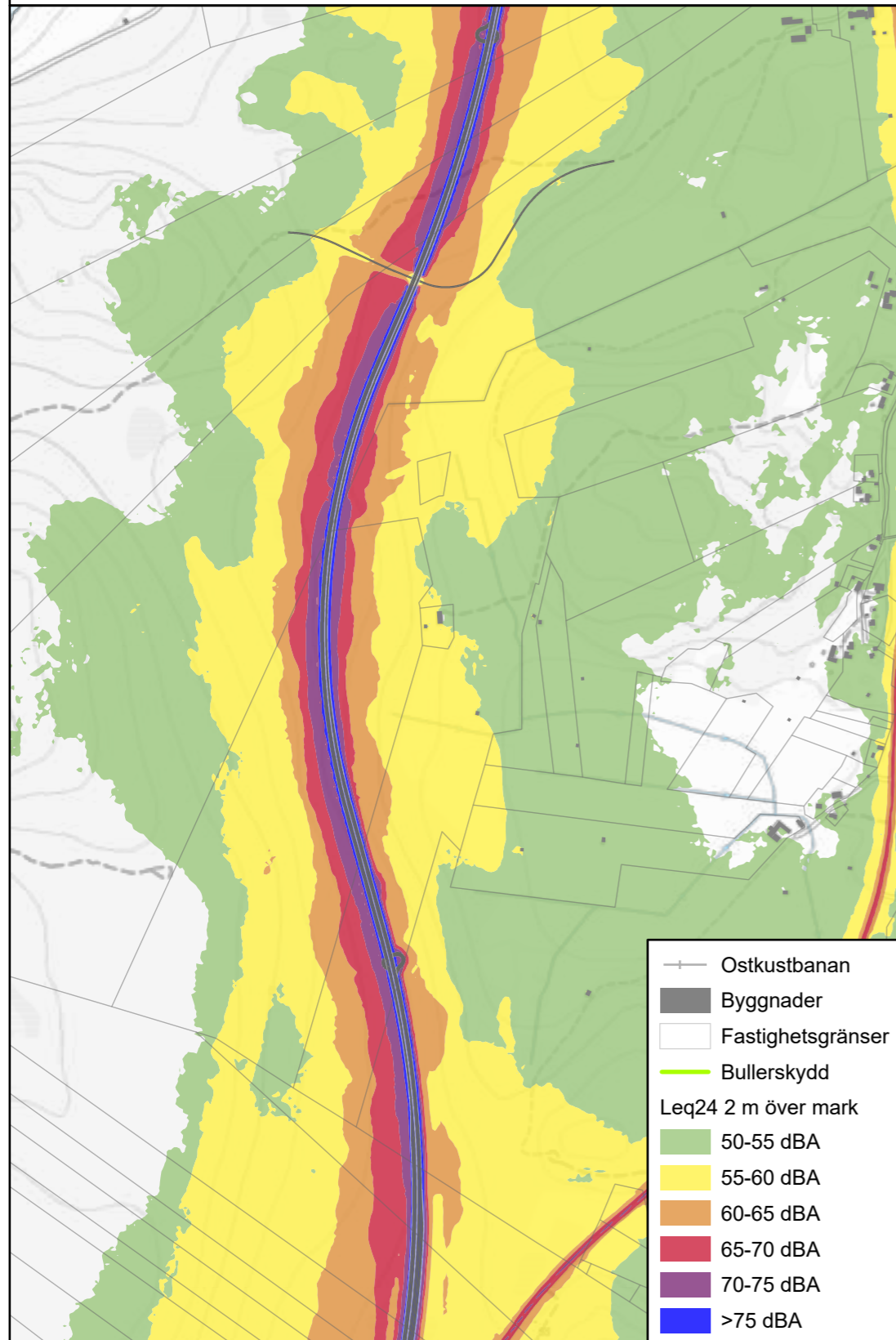
Redovisade ljudnivåer för planförslaget inkluderar vägnära bullerskydd.

Bullerberäkning enligt den nordiska beräkningsmodellen för vägtrafikbuller (SNV 4653) samt spårtrafik (SNV 4935).

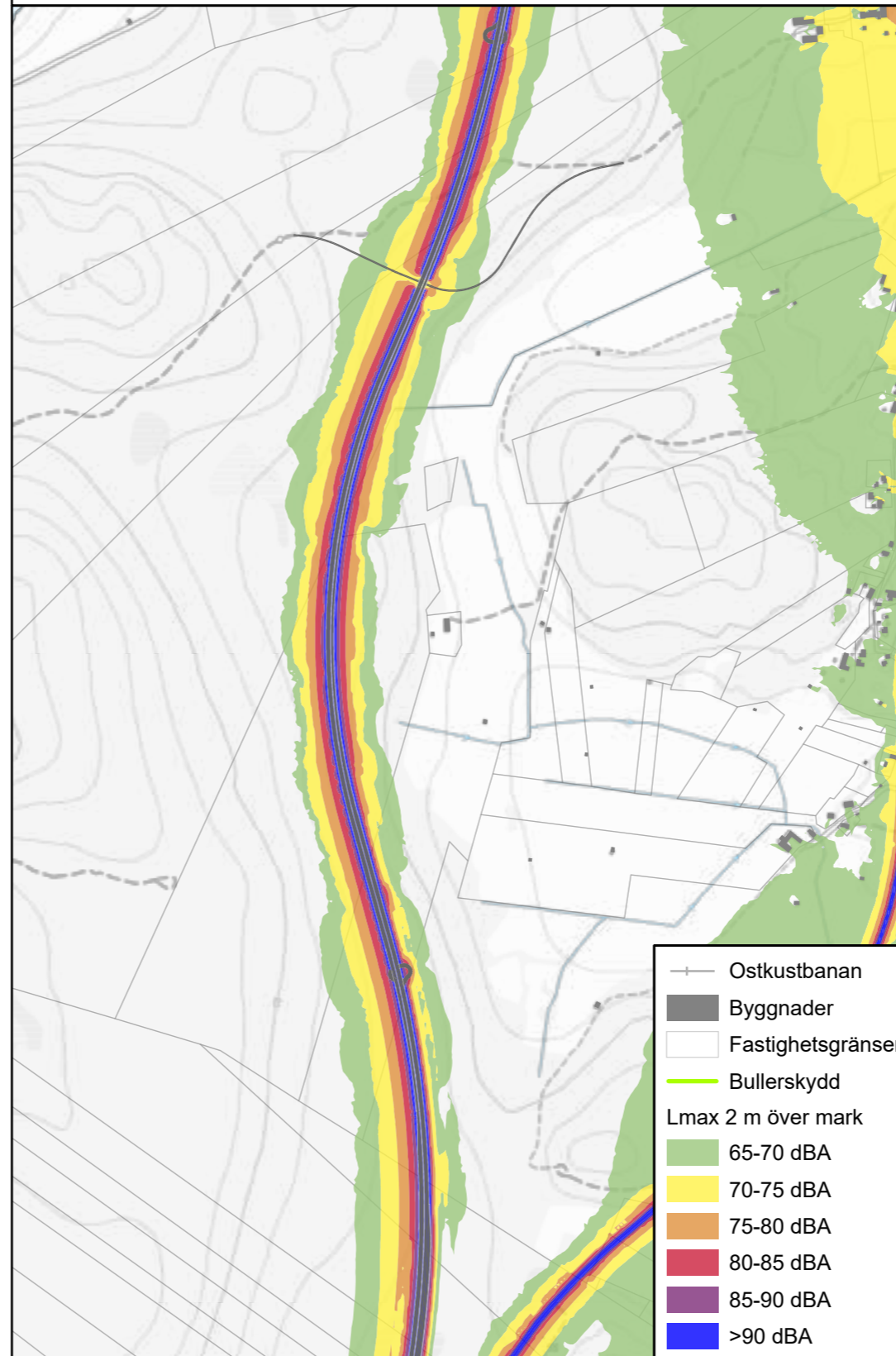
Beräkningar genomförda i SoundPLAN version 7.4



Ekvivalent ljudnivå 2 meter över mark - All statlig infrastruktur



Maximal ljudnivå 2 meter över mark - All statlig infrastruktur

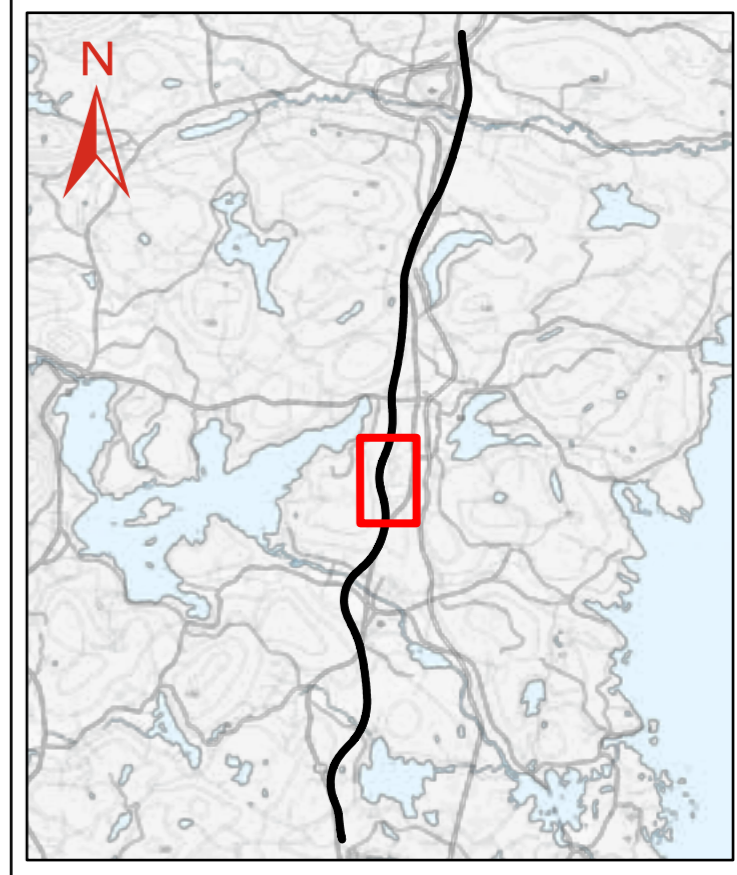


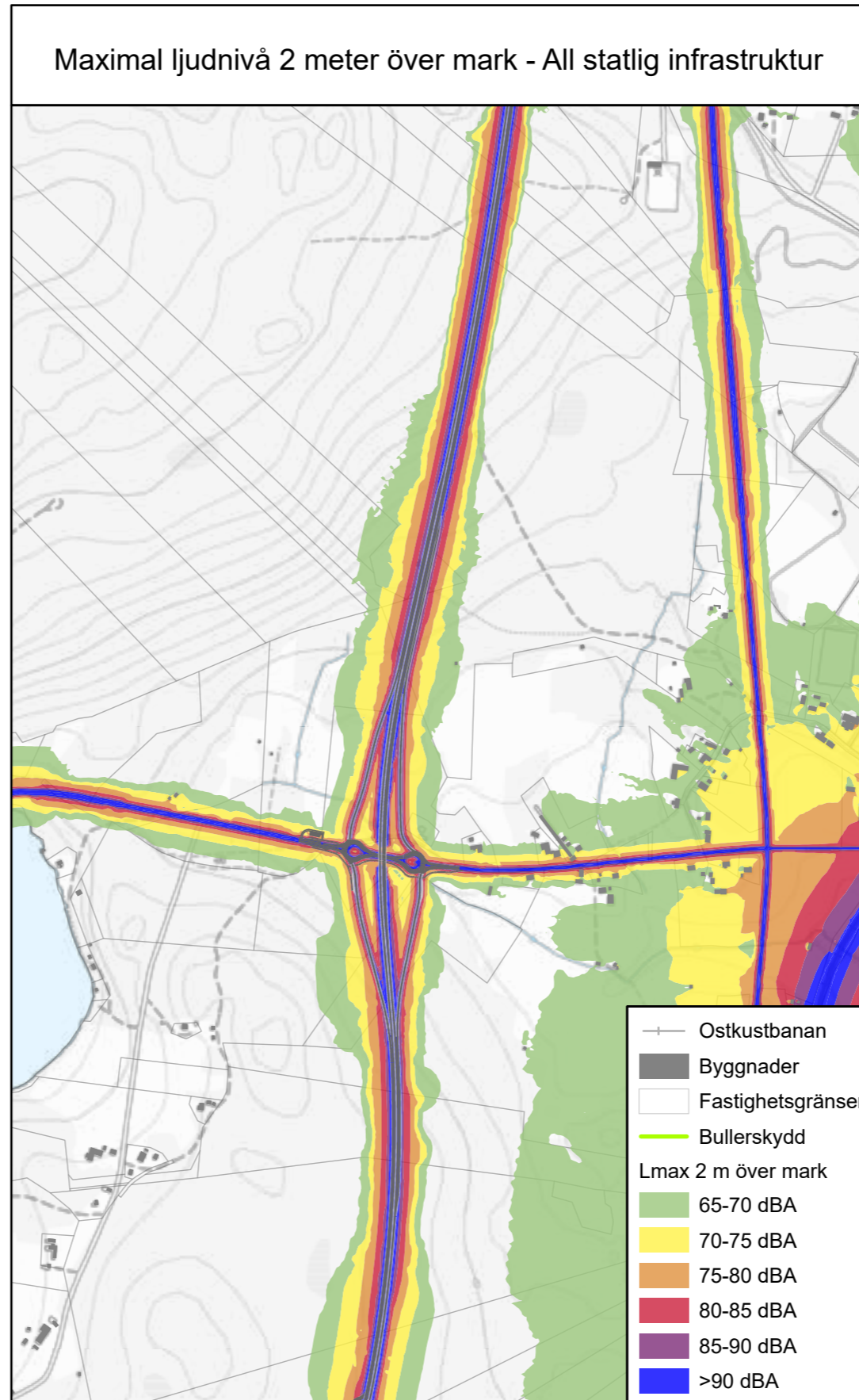
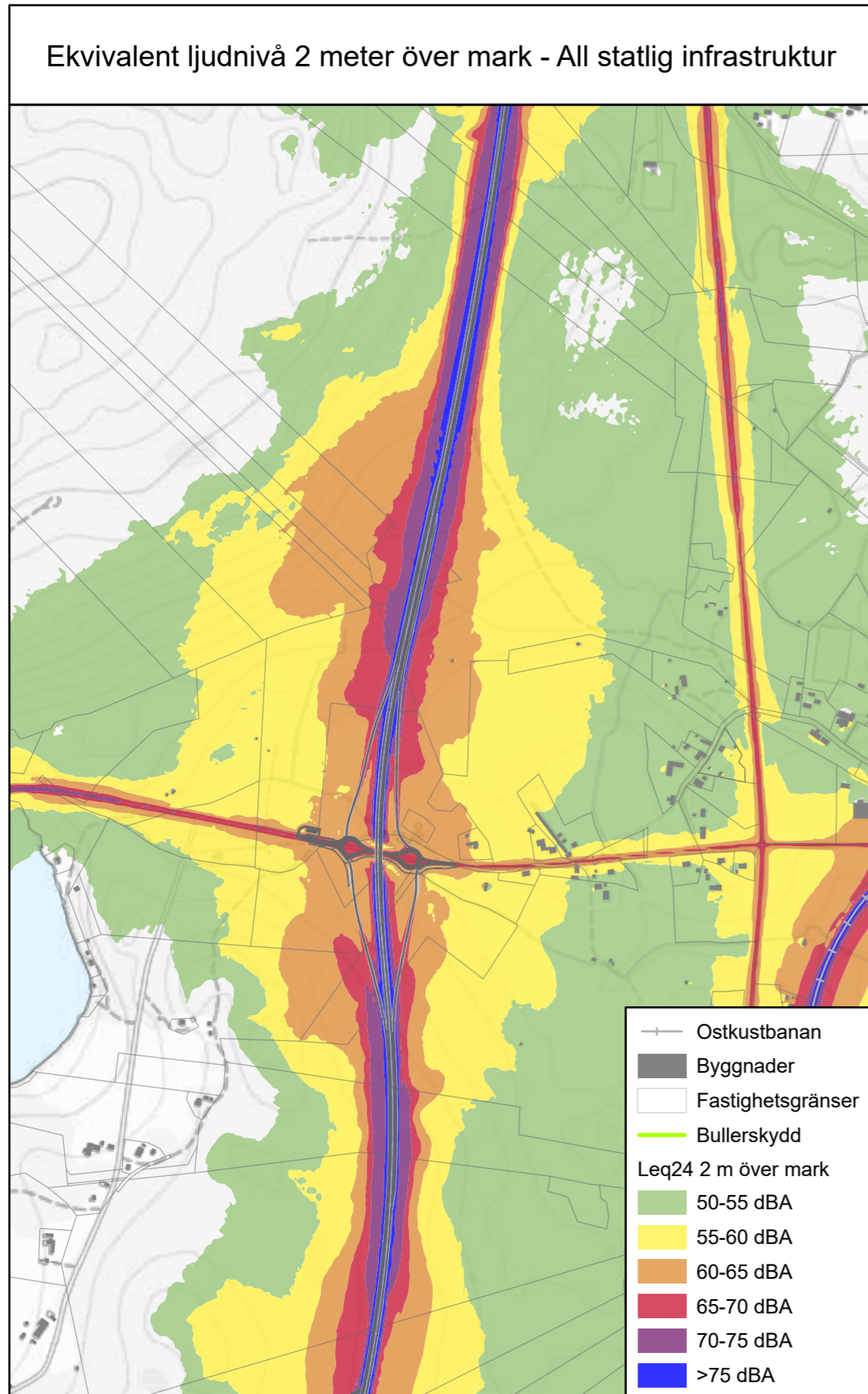
## Bullerutredning inom vägplan för E4 Kongberget - Gnarp

Redovisade ljudnivåer för planförslaget inkluderar vägnära bullerskydd.

Bullerberäkning enligt den nordiska beräkningsmodellen för vägtrafikbuller (SNV 4653) samt spårtrafik (SNV 4935).

Beräkningar genomförda i SoundPLAN version 7.4



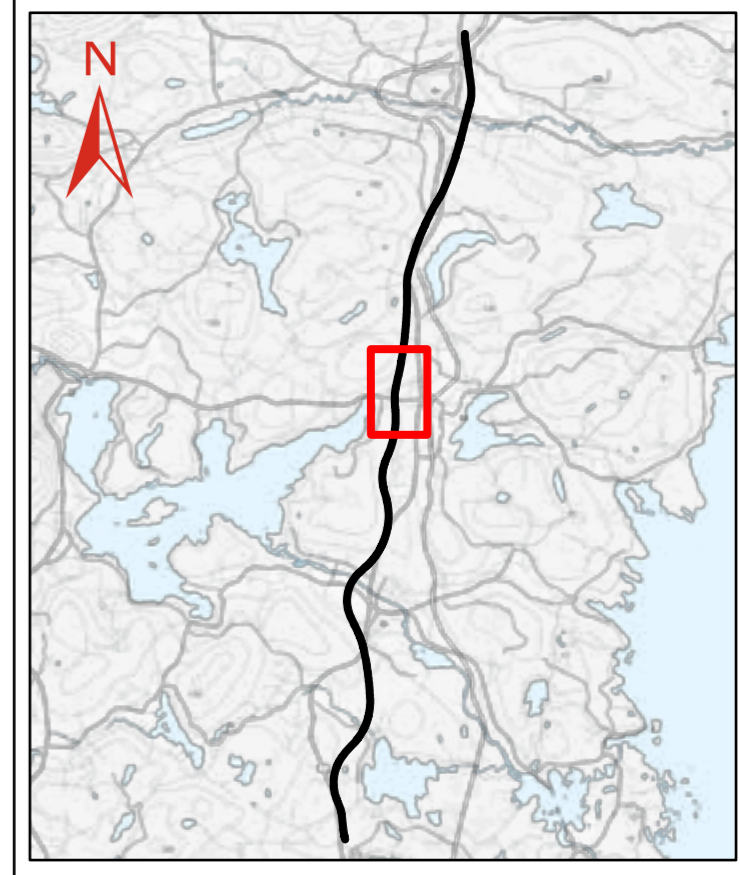


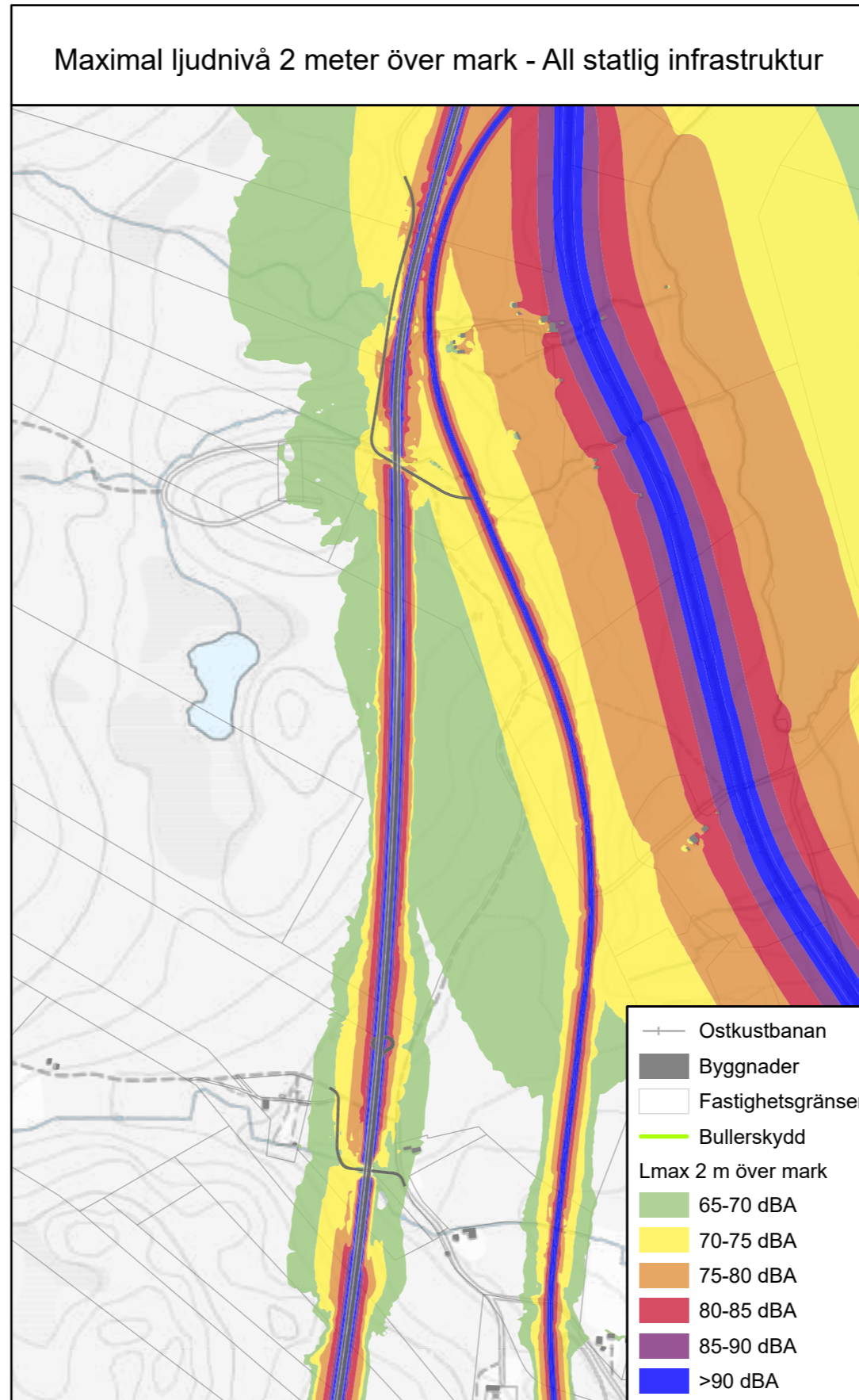
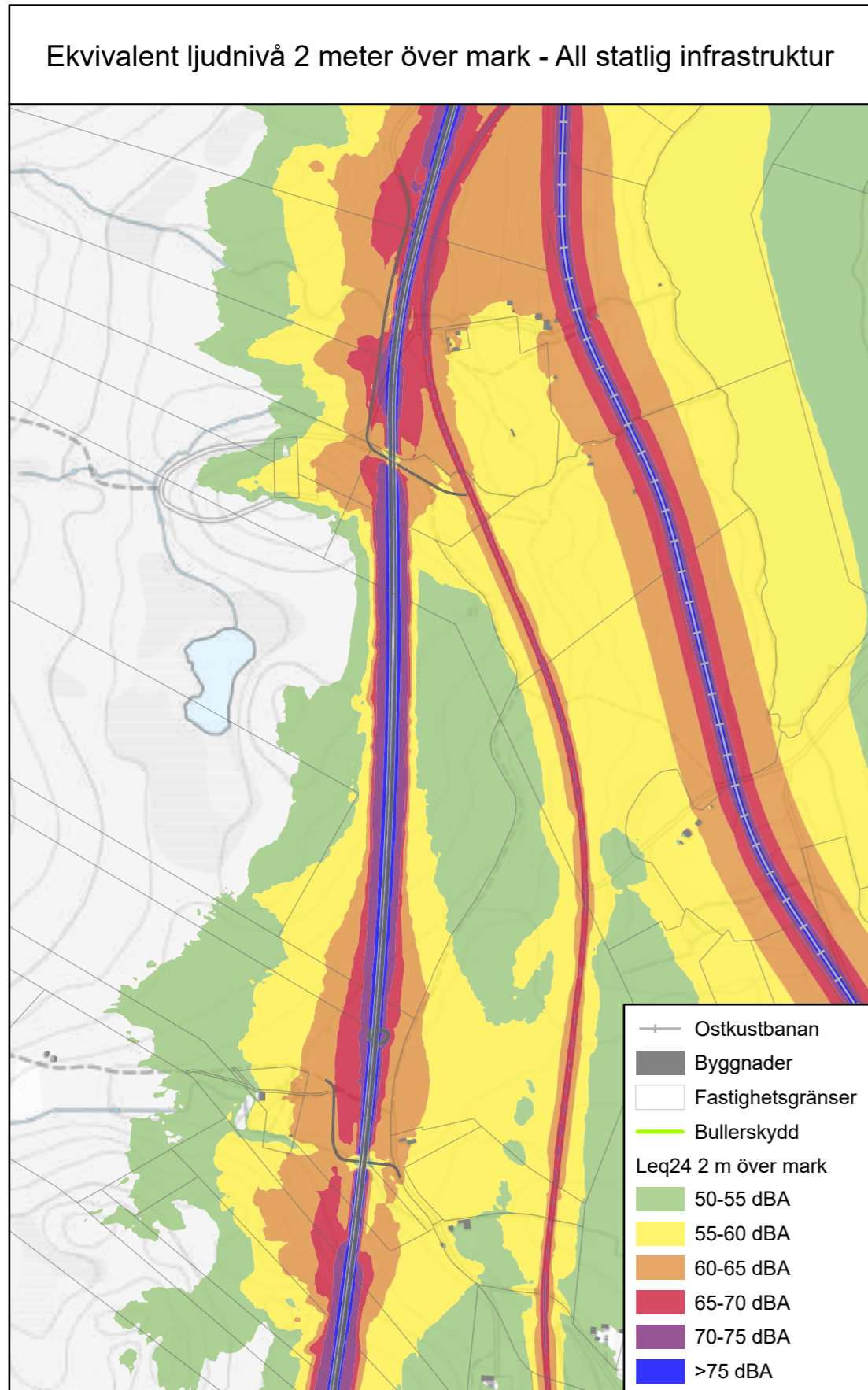
## Bullerutredning inom vägplan för E4 Kongberget - Gnarp

Redovisade ljudnivåer för planförslaget inkluderar vägnära bullerskydd.

Bullerberäkning enligt den nordiska beräkningsmodellen för vägtrafikbuller (SNV 4653) samt spårtrafik (SNV 4935).

Beräkningar genomförda i SoundPLAN version 7.4



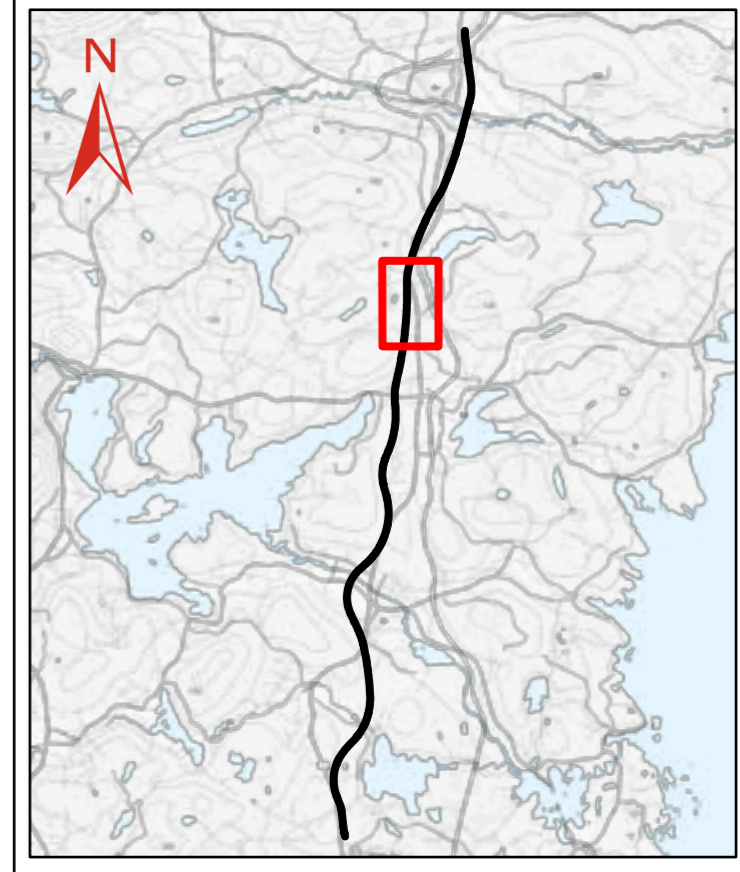


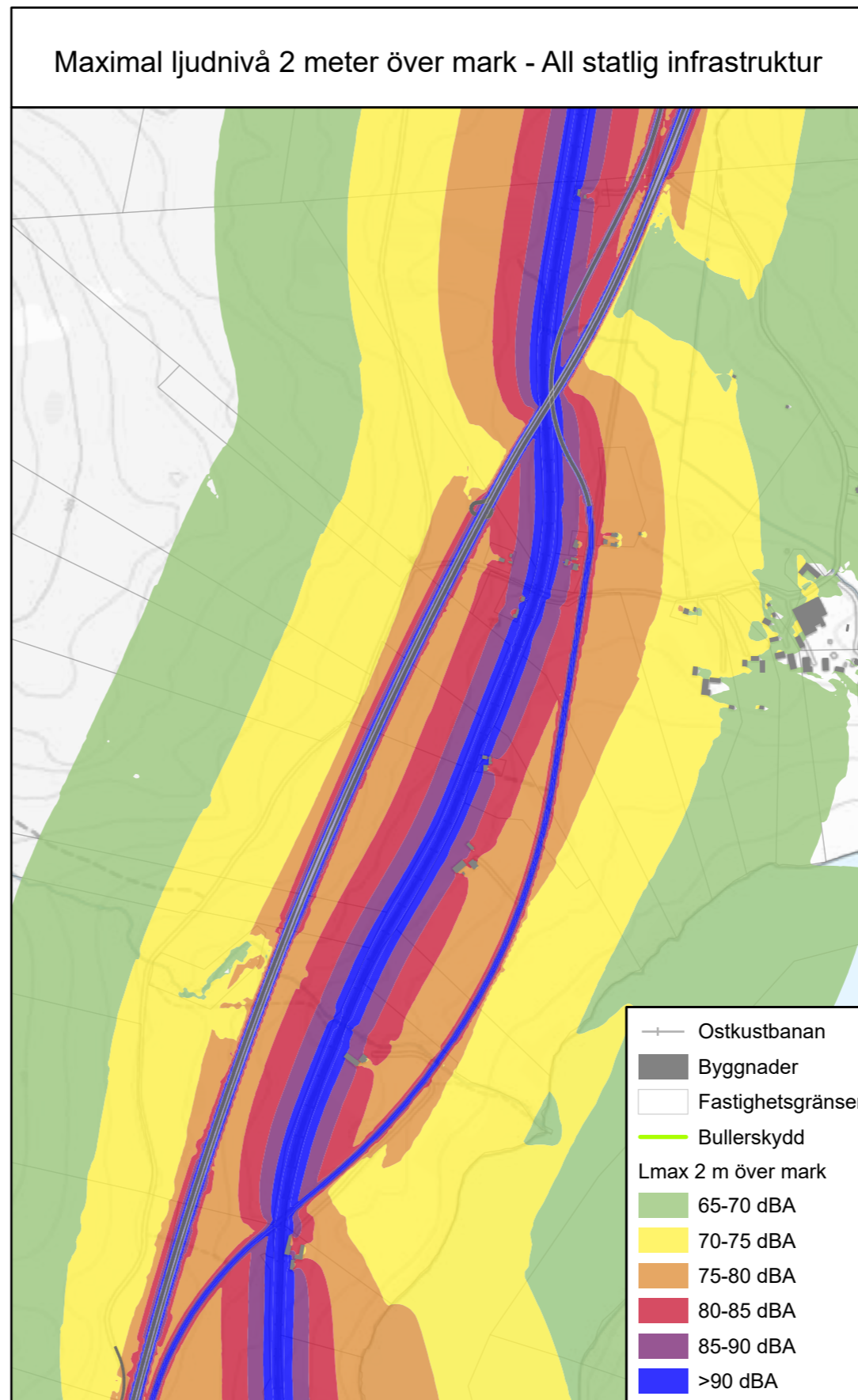
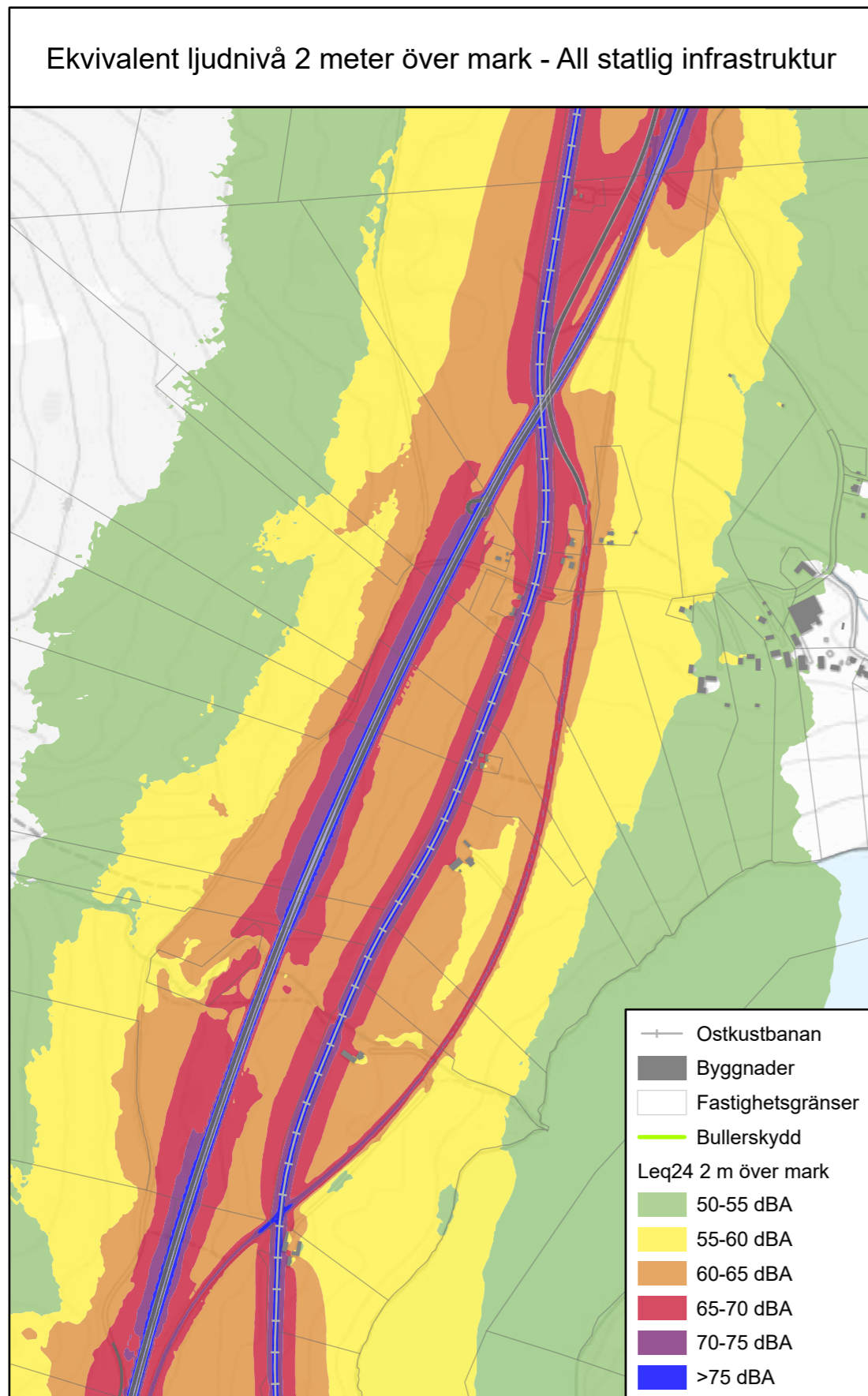
## Bullerutredning inom vägplan för E4 Kongberget - Gnarp

Redovisade ljudnivåer för planförslaget inkluderar vägnära bullerskydd.

Bullerberäkning enligt den nordiska beräkningsmodellen för vägtrafikbuller (SNV 4653) samt spårtrafik (SNV 4935).

Beräkningar genomförda i SoundPLAN version 7.4



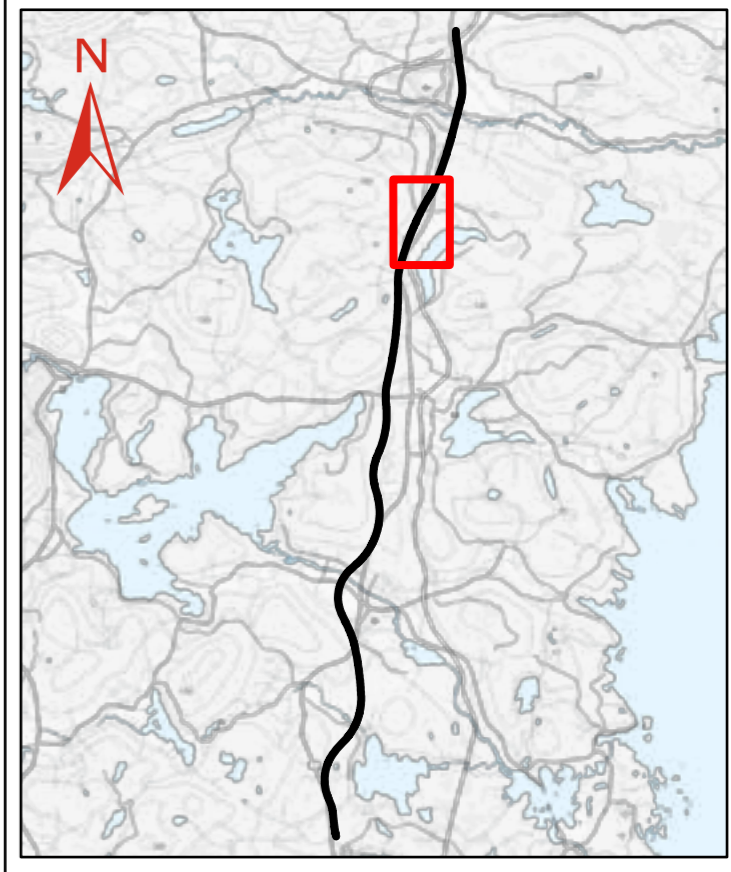


## Bullerutredning inom vägplan för E4 Kongberget - Gnarp

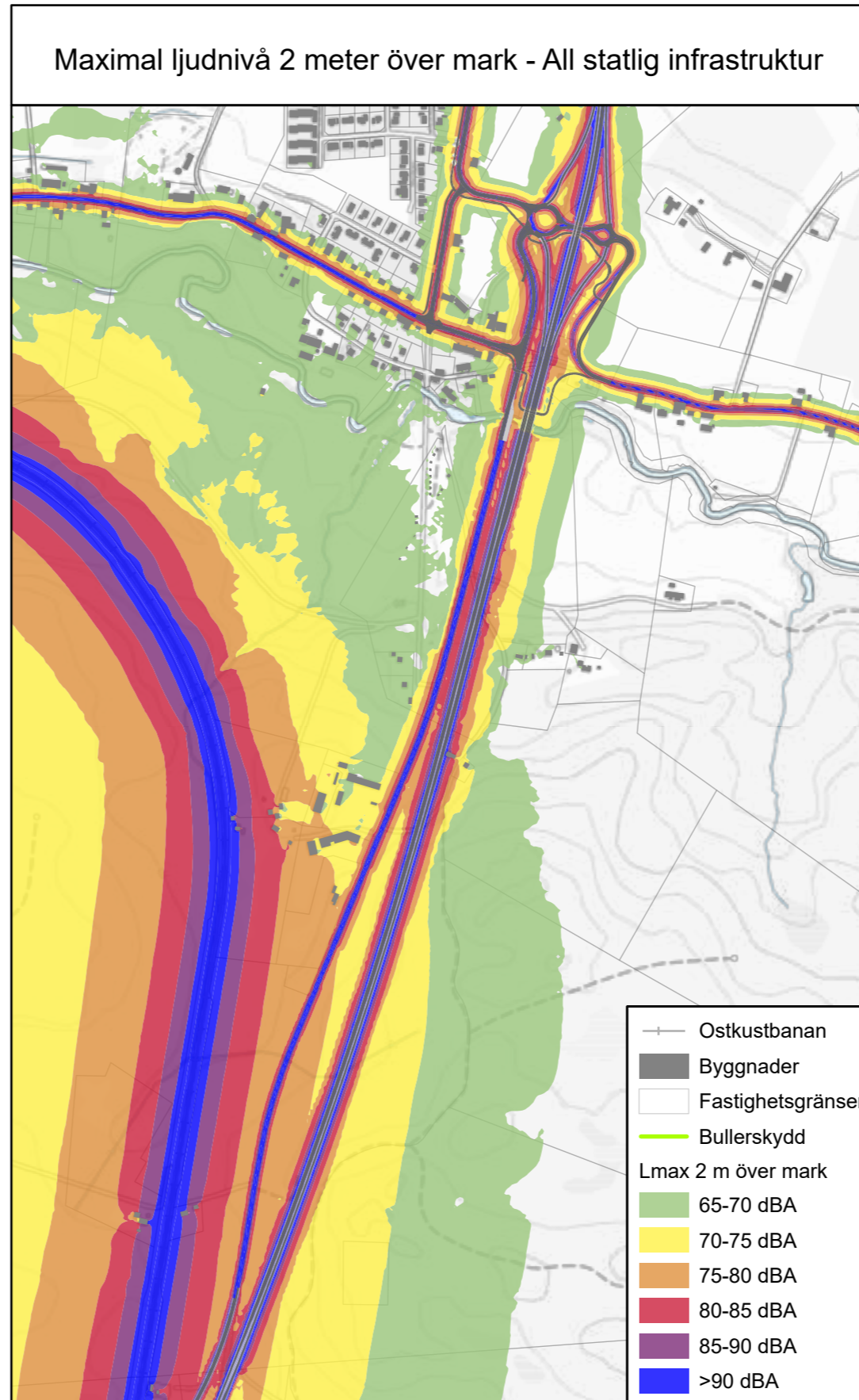
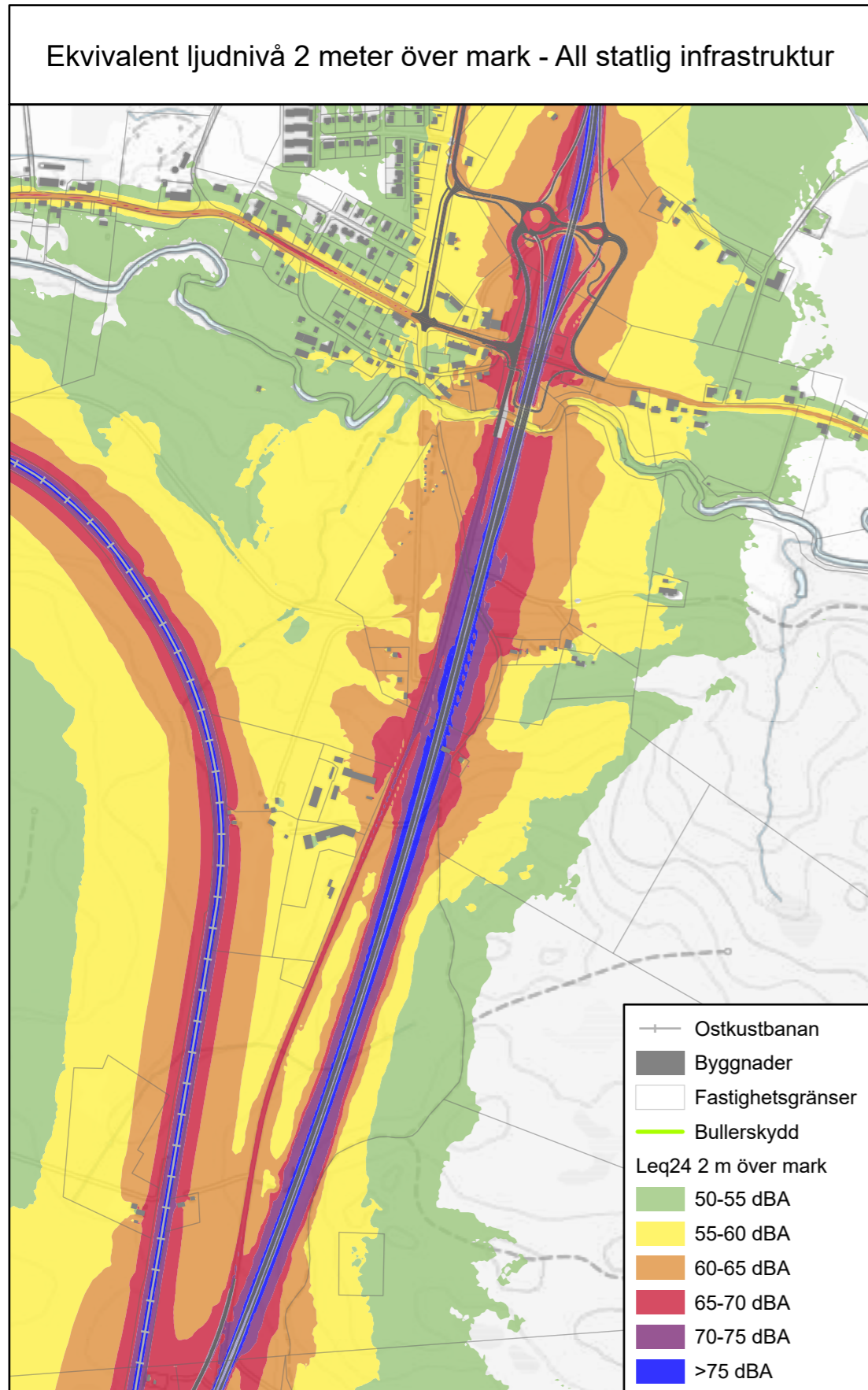
Redovisade ljudnivåer för planförslaget inkluderar vägnära bullerskydd.

Bullerberäkning enligt den nordiska beräkningsmodellen för vägtrafikbuller (SNV 4653) samt spårtrafik (SNV 4935).

Beräkningar genomförda i SoundPLAN version 7.4





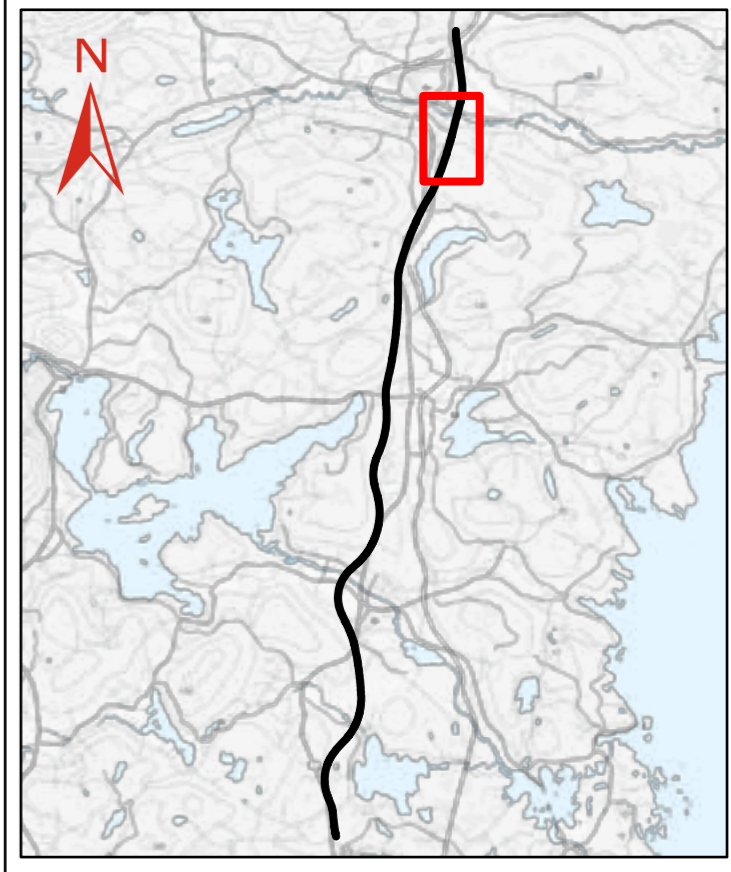


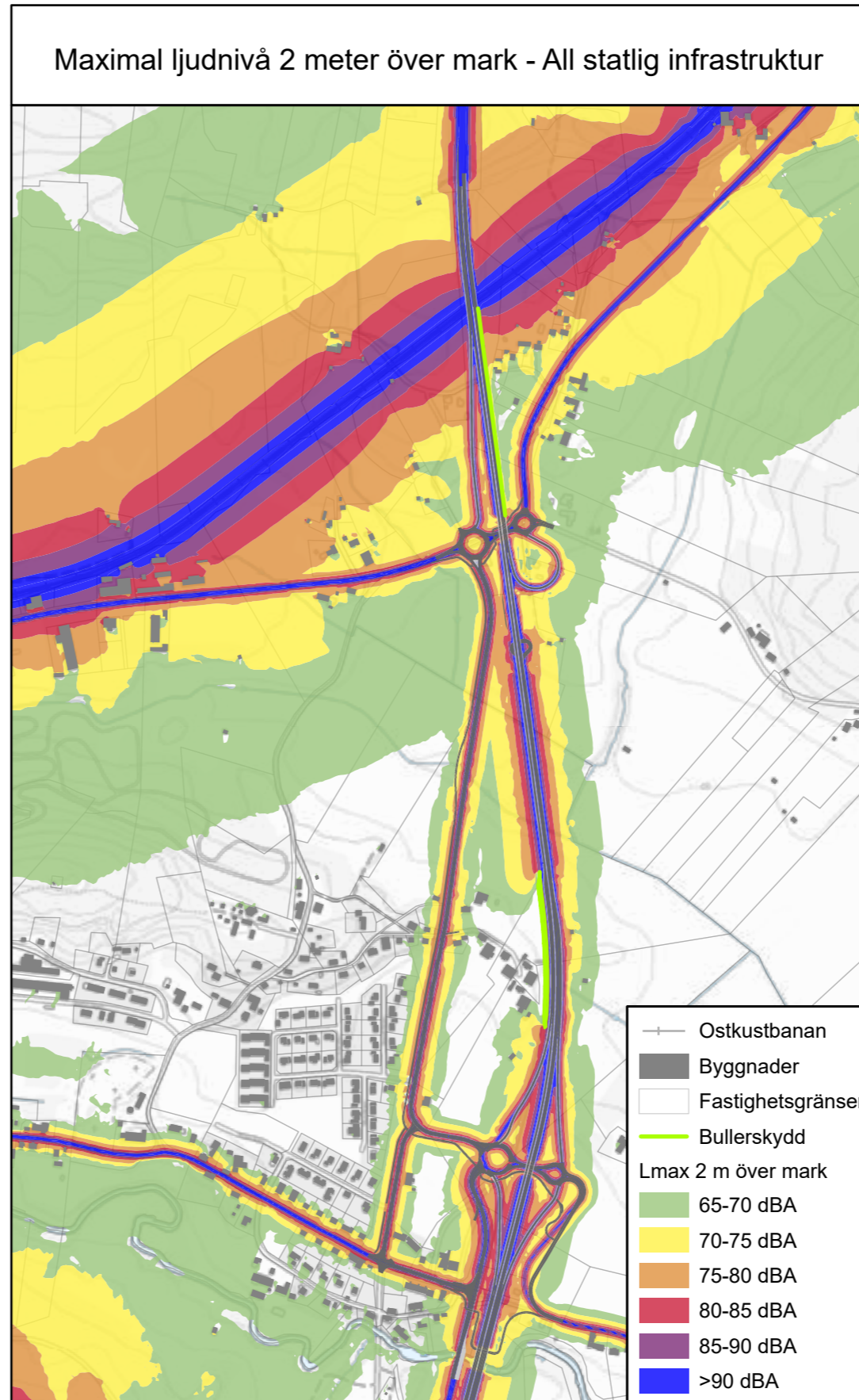
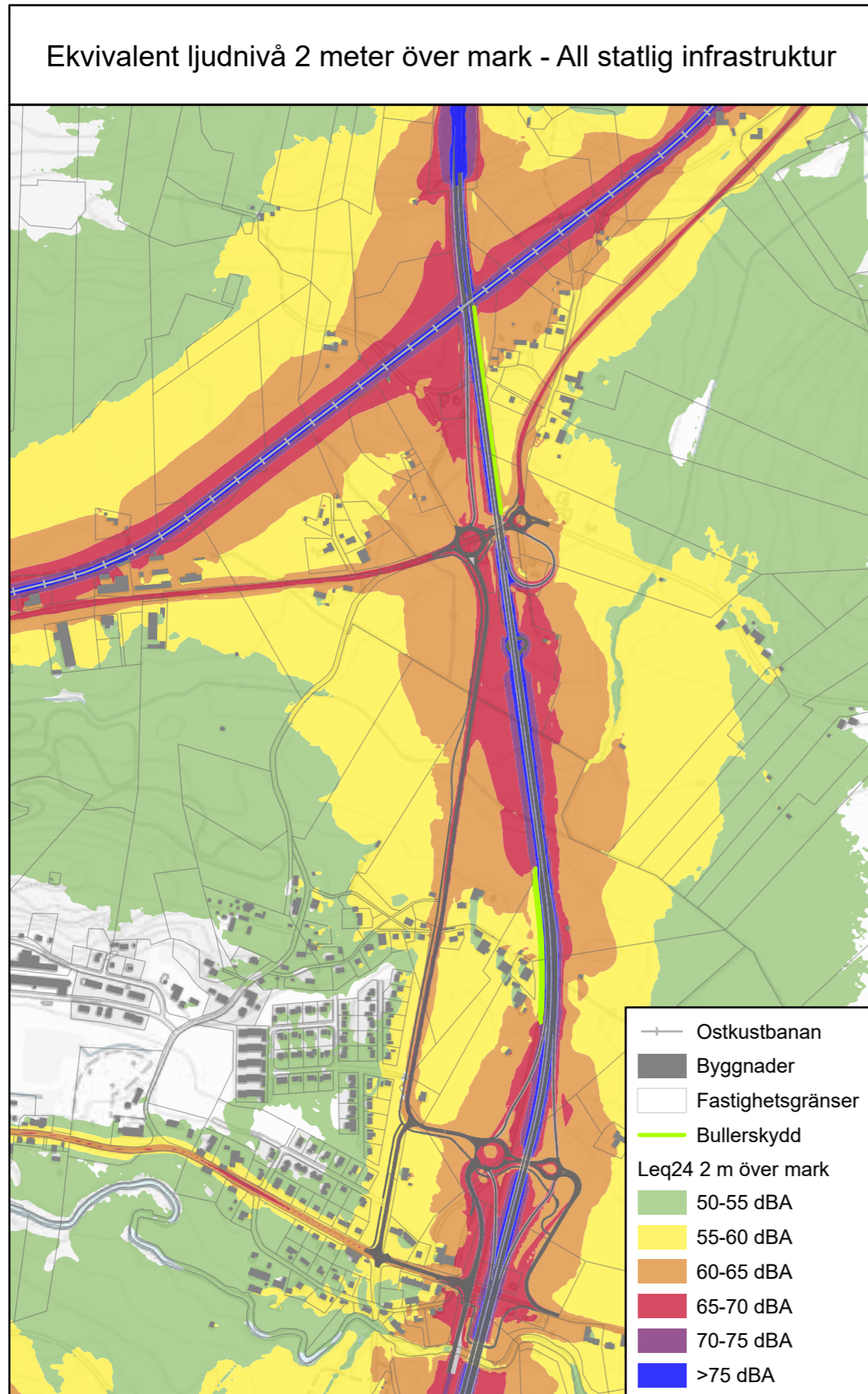
## Bullerutredning inom vägplan för E4 Kongberget - Gnarp

Redovisade ljudnivåer för planförslaget inkluderar vägnära bullerskydd.

Bullerberäkning enligt den nordiska beräkningsmodellen för vägtrafikbuller (SNV 4653) samt spårtrafik (SNV 4935).

Beräkningar genomförda i SoundPLAN version 7.4





## Bullerutredning inom vägplan för E4 Kongberget - Gnarp

Redovisade ljudnivåer för planförslaget inkluderar vägnära bullerskydd.

Bullerberäkning enligt den nordiska beräkningsmodellen för vägtrafikbuller (SNV 4653) samt spårtrafik (SNV 4935).

Beräkningar genomförda i SoundPLAN version 7.4

