

**TECKENFÖRKLARING**

DATUM GRUNDKARTA: 2024-05-24  
 DATUM FASTIGHETSKARTA: 2024-05-24  
 KOORDINATSYSTEM: SWEREF 99 15 00, RH2000

**NYA MARKANSPRÅK**

- GRÄNS FÖR JÄRNVÄGSMARK
- AVGRÄNSNING MELLAN OLIKA TYPER AV MARKANSPRÅK
- J** NY JÄRNVÄGSMARK MED ÄGANDERÄTT
- Js** NY JÄRNVÄGSMARK MED SERVITUTSRÄTT
- T** TILLFÄLLIG NYTTJANDERÄTT FRÅN BYGGSTART TILL 6 MÅNADER EFTER GODKÄND SLUTBESIKTNING

**NYA ANLÄGGNINGAR**

- +YY.Ymm NY JÄRNVÄG, SPÅRMITT MED LÄNGDMÄTNINGSSTRECK OCH HÖJDSÄTTNING
- YYY+YYY STÄNGSEL

**SKYDDSÅTGÄRDER OCH FÖRSIKTIGHETSMÅTT**

- Sk - MARKERING ELLER AVGRÄNSNING AV SKYDDSÅTGÄRDER
- Sk1 - SMÅVILTPASSAGE
- Sk2 - BULLERSKYDDSKÄRM
- Sk3 - BULLERVALL
- Sk4 - FASADÅTGÄRDER
- Sk5 - SKYDDAD UTEPLATS

**VERKSAMHETER/ÅTGÄRDER SOM UNDTAS FRÅN FÖRBUD ENLIGT MILJÖBALKEN**

Förbuden som avser verksamhet eller åtgärd inom generellt biotopsskyddsområde 17:11 2 st. Miljöbalken gäller inte byggande av allmän väg/järnväg.

Förbuden mot åtgärder inom strandskyddsområde 17:15 Miljöbalken gäller inte byggande av allmän väg/järnväg.

Skyldigheten att göra anmälan för samråd enligt 12:6 Miljöbalken gäller inte för de verksamheter och åtgärder som behövs för att bygga vägen/järnvägen och som fastställts och ingår i vägområde för allmän väg/järnvägsmark eller område för tillfällig nyttjanderätt.

MARKERING ELLER AVGRÄNSNING AV STRANDSKYDD

**ÖVRIGA BETECKNINGAR PÅ PLANKARTAN**

- BEFINTLIG TRAFIKVERKETS FASTIGHET FÖR JÄRNVÄGSÄNDAMÅL
- TRAKTGRÄNS
- FASTIGHETSGRÄNS
- KOMMUNGRÄNS
- VÄGKANT
- SPÅR
- BÄCK, DIKE
- LEDNINGSRÄTT
- GRÄNS FÖR SERVITUT
- GRÄNS FÖR GEMENSAMHETSANLÄGGNING

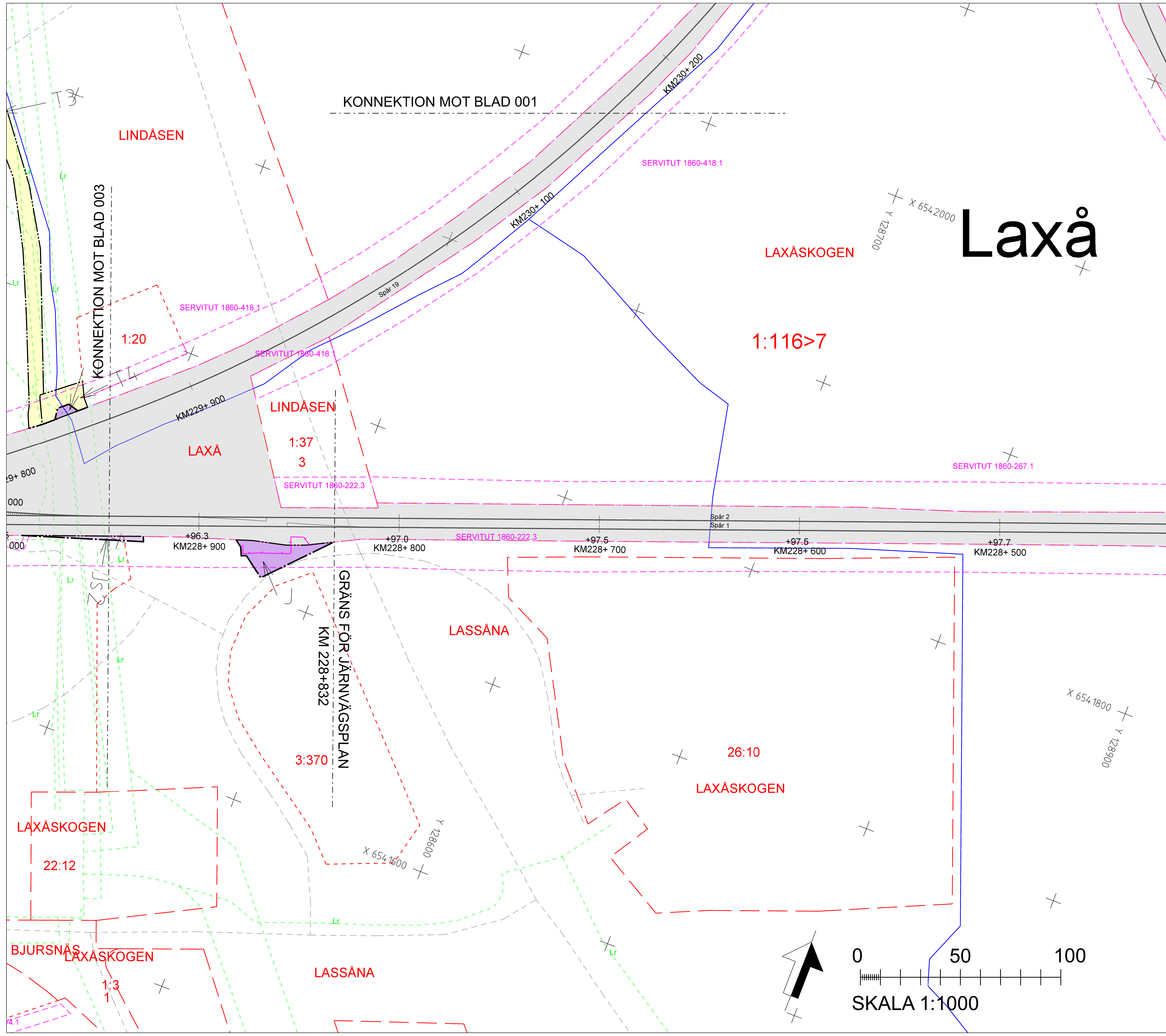
**ORIENTERINGSFIGUR MED BLADNUMMER**

**JÄRNVÄGSPLAN**

LEVERANTÖR <b>SWECO</b>	AVDELNING UPPRÄGSGRUPP 30029046-001	LEVERANS/ÄNDRINGS-PM KONSTRUKTIONSNUMMER	TEKNIKGRUPP GEMENSAMT GRANSKNINGSSTATUS / SYFTE
SKAPAD AV SWECO/SEVÖWK	GRANSKAD AV SWECO/SESEPP	DATUM 2024-07-01	PLANKARTA SKALA 1:1000
FÖRORDNING AV SWECO/SENAEN		DATUM 2024-07-01	FÖRHÅLL A1
TRAFIKVERKET		LAXÅ BANGÅRDSOMBYGGNAD MARKANSPRÅK	
HANDLESSTYP GRANSKNINGSHANDLING ANLÄGGNINGSTYP		HANDLESSTYP GRANSKNINGSHANDLING ANLÄGGNINGSTYP	
SKALOR 230-000 - 230-500		BANKEN 511	
RITNINGSNUMMER PROJEKT 8008-00-110		RITNINGSNUMMER FÖRVALTNING 001	
BLAD		NÄSTA BLAD	
001		002	
ANDR.		ANDR.	

E:\vcs\_working\23064\332278\_1\8008-00-10\_001.dgn 2024-06-27 16:5157 SEST045758

Den här ritningen är Trafikverkets ansvar. Alla obehöriga kopieringar eller utlåningar är förbjudna. Trafikverket



**TECKENFÖRKLARING**

DATUM GRUNDKARTA: 2024-05-24  
 DATUM FASTIGHETSKARTA: 2024-05-24  
 KOORDINATSYSTEM: SWEREF 99 15 00, RH2000

**NYA MARKANSPRÅK**

- GRÄNS FÖR JÄRNVÄGSMARK
- AVGRÄNSNING MELLAN OLIKA TYPER AV MARKANSPRÅK
- J** NY JÄRNVÄGSMARK MED ÄGANDERÄTT
- Js** NY JÄRNVÄGSMARK MED SERVITUTSRÄTT
- T** TILFÄLLIG NYTTJANDERÄTT FRÅN BYGGSTART TILL 6 MÅNADER EFTER GODKÄND SLUTBESIKTNING

**NYA ANLÄGGNINGAR**

- Js1 - SERVICEVÄG
- Js2 - AVVATTNINGSANLÄGGNING I FORM AV DIKE
- T1 - ETABLERING
- T2 - UPPLAG
- T3 - ARBETS- OCH TRANSPORTVÄG
- T4 - ANLÄGGNINGSARBETEN

NY JÄRNVÄG, SPÅRMITT MED LÄNGMÄTNINGSSTRECK OCH HÖJDSÄTTNING

STÄNGSEL

**SKYDDÅTGÄRDER OCH FÖRSIKTIGHETSMÅTT**

Sk - MARKERING ELLER AVGRÄNSNING AV SKYDDÅTGÄRDER

- Sk1 - SMÅVILTPASSAGE
- Sk2 - BULLERSKYDDSSKÄRM
- Sk3 - BULLERVALL
- Sk4 - FASADÅTGÄRDER
- Sk5 - SKYDDAD UTEPLATS

**VERKSAMHETER/ÅTGÄRDER SOM UNDANTAS FRÅN FÖRBUD ENLIGT MILJÖBALKEN**

Förbuden som avser verksamhet eller åtgärd inom generellt biotopsskyddsområde (7:11 2 st. Miljöbalken) gäller inte byggande av allmän väg/järnväg.  
 Förbuden mot åtgärder inom strandskyddsområde (7:15 Miljöbalken) gäller inte byggande av allmän väg/järnväg.  
 Skyldigheten att göra anmälan för samråd enligt 12:6 Miljöbalken gäller inte för de verksamheter och åtgärder som behövs för att bygga vägen/järnvägen och som fastställts och ingår i vägområdet för allmän väg/järnvägsmark eller område för tillfällig nyttjanderätt.

**MARKERING ELLER AVGRÄNSNING AV STRANDSKYDD**

**ÖVRIGA BETECKNINGAR PÅ PLANKARTAN**

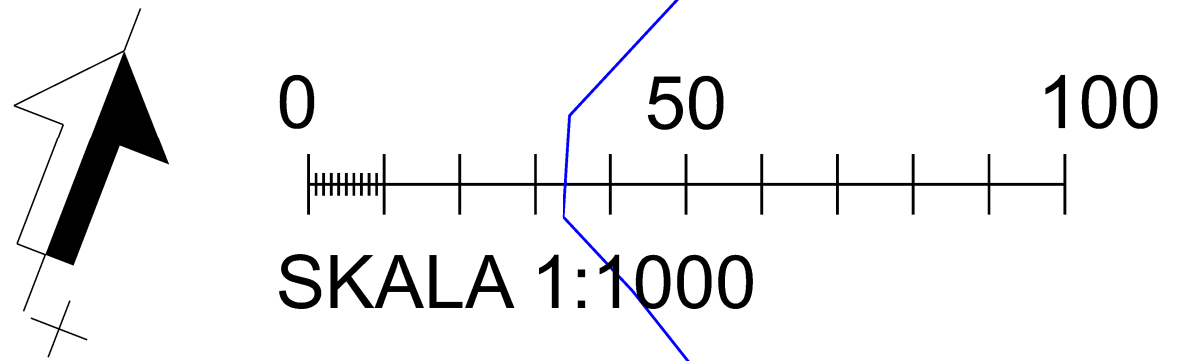
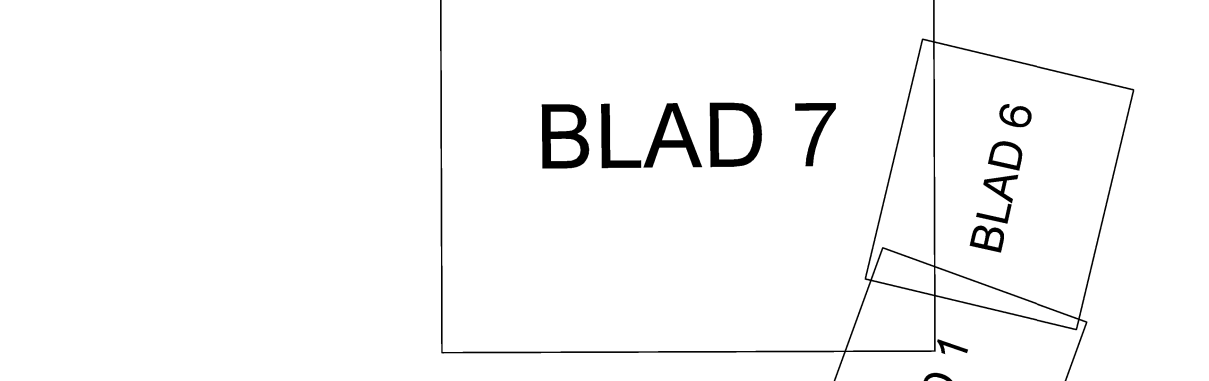
BEFINTLIGT

- TRAFIKVERKETS FASTIGHET FÖR JÄRNVÄGSÄNDAMÅL
- TRAKTGRÄNS
- FASTIGHETSGRÄNS
- KOMMUNGRÄNS
- VÄGKANT
- SPÅR
- BÄCK, DIKE
- LEDNINGSRÄTT
- GRÄNS FÖR SERVITUT
- GRÄNS FÖR GEMENSAMHETSANLÄGGNING

**ÖVRIGA BETECKNINGAR PÅ PLANKARTAN**

BEFINTLIGT

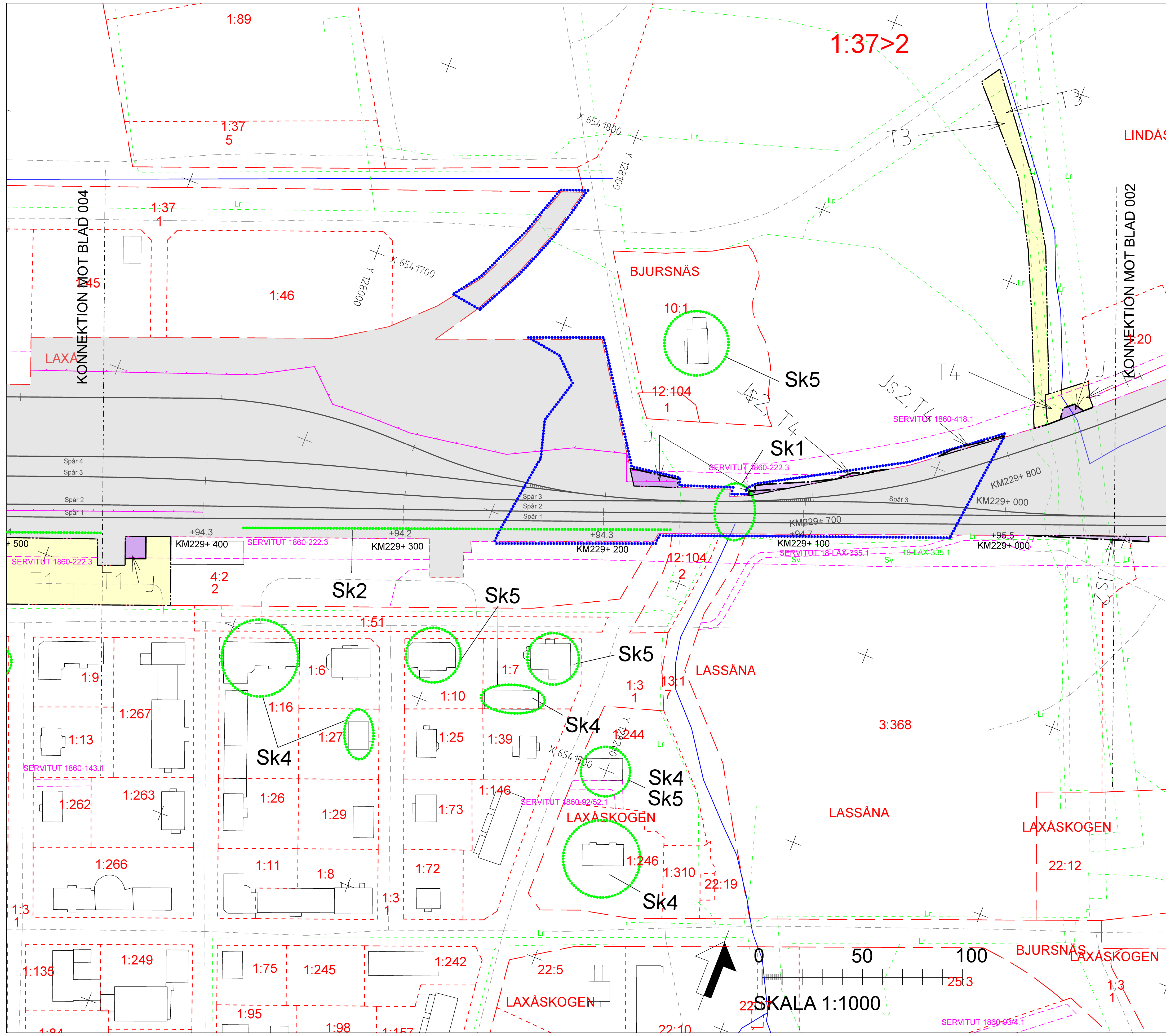
- TRAFIKVERKETS FASTIGHET FÖR JÄRNVÄGSÄNDAMÅL
- TRAKTGRÄNS
- FASTIGHETSGRÄNS
- KOMMUNGRÄNS
- VÄGKANT
- SPÅR
- BÄCK, DIKE
- LEDNINGSRÄTT
- GRÄNS FÖR SERVITUT
- GRÄNS FÖR GEMENSAMHETSANLÄGGNING



Den här ritningen är Trafikverkets ansvar. Alla obehöriga bebyggelser eller andra åtgärder som påverkar järnvägsanläggningen ska rapporteras till Trafikverket.

TYP AV PLAN		JÄRNVÄGSPLAN	
LEVERANTÖR	AVDELNING	LEVERANS/ÄNDRINGS-PM	TEKNIKOMRÅDE
SWECO	UPPRÄGGSNUMMER 30029046-001	KONSTRUKTIONNUMMER	GEMENSAMT GRÄNSNINGSTATUS / SYFTE
TRAFIKVERKET	SKAPAD AV SWECO/SEVÖWK	GRÄNSKAD AV SWECO/SESEPP	HANDELSSTYP
GRÄNSKAD AV SWECO/SESEPP	PLANKARTA	GRÄNSKÄNNINGSHANDLING	ANLÄGGNINGSTYP
TEKNIKAV SWECO/SENAEN	DATUM 2024-07-01	SKALA 1:1000	PLANKARTA
SKALA 1:1000	FORMAT A1	RITNINGSGRUPP FÖRVALTNING	PLANKARTA
002	003	002	003





- TECKENFÖRKLARING**
- DATUM GRUNDKARTA: 2024-05-24  
 DATUM FASTIGHETSKARTA: 2024-05-24  
 KOORDINATSYSTEM: SWEREF 99 15 00, RH2000
- NYA MARKANSPRÅK**
- GRÄNS FÖR JÄRNVÄGSMARK
  - AVGRÄNSNING MELLAN OLIKA TYPER AV MARKANSPRÅK
  - J NY JÄRNVÄGSMARK MED ÄGANDERÄTT
  - Js NY JÄRNVÄGSMARK MED SERVITUTSRÄTT
  - T TILLFÄLLIG NYTTJÄNDERÄTT FRÅN BYGGSTART TILL 6 MÅNADER EFTER GODKÄND SLUTBESIKTNING

- NYA ANLÄGGNINGAR**
- +YY.Ym NY JÄRNVÄG, SPÅRMITT MED LÅNGMÄTNINGSSTRECK OCH HÖJDSÄTTNING
  - YYY+YYY STÄNGSEL
- SKYDDÅTGÄRDER OCH FÖRSIKTIGHETSMÅTT**
- Sk - MARKERING ELLER AVGRÄNSNING AV SKYDDÅTGÄRDER
  - Sk1 - SMÅVILTPASSAGE
  - Sk2 - BULLERSKYDDSKÄRM
  - Sk3 - BULLERVALL
  - Sk4 - FASADÅTGÄRDER
  - Sk5 - SKYDDAD UTEPLATS

**VERKSAMHETER/ÅTGÄRDER SOM UNDANTAS FRÅN FÖRBUD ENLIGT MILJÖBALKEN**

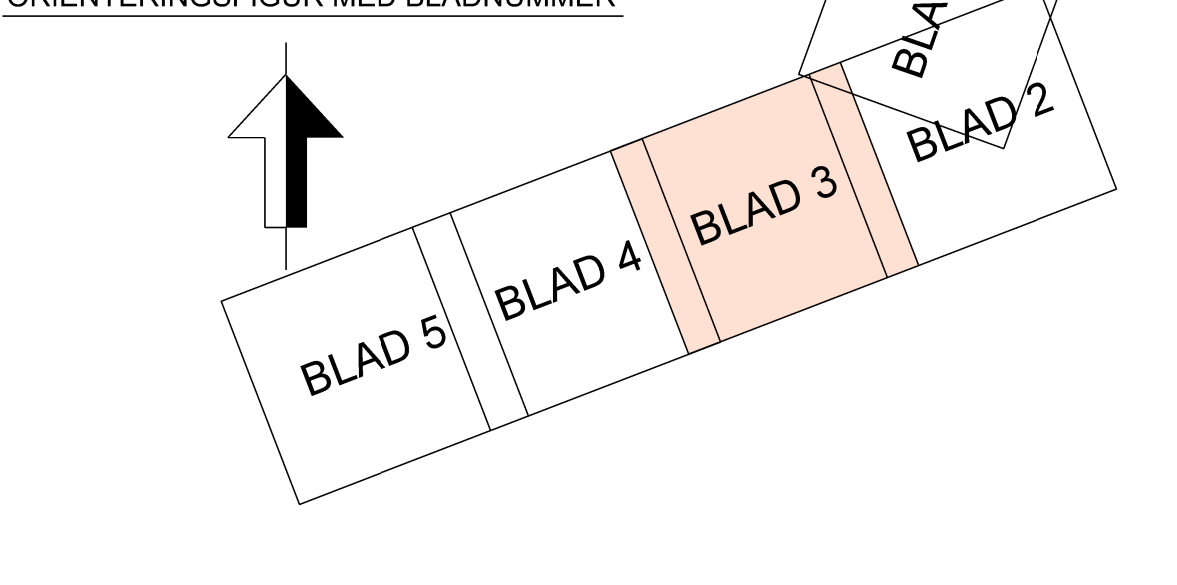
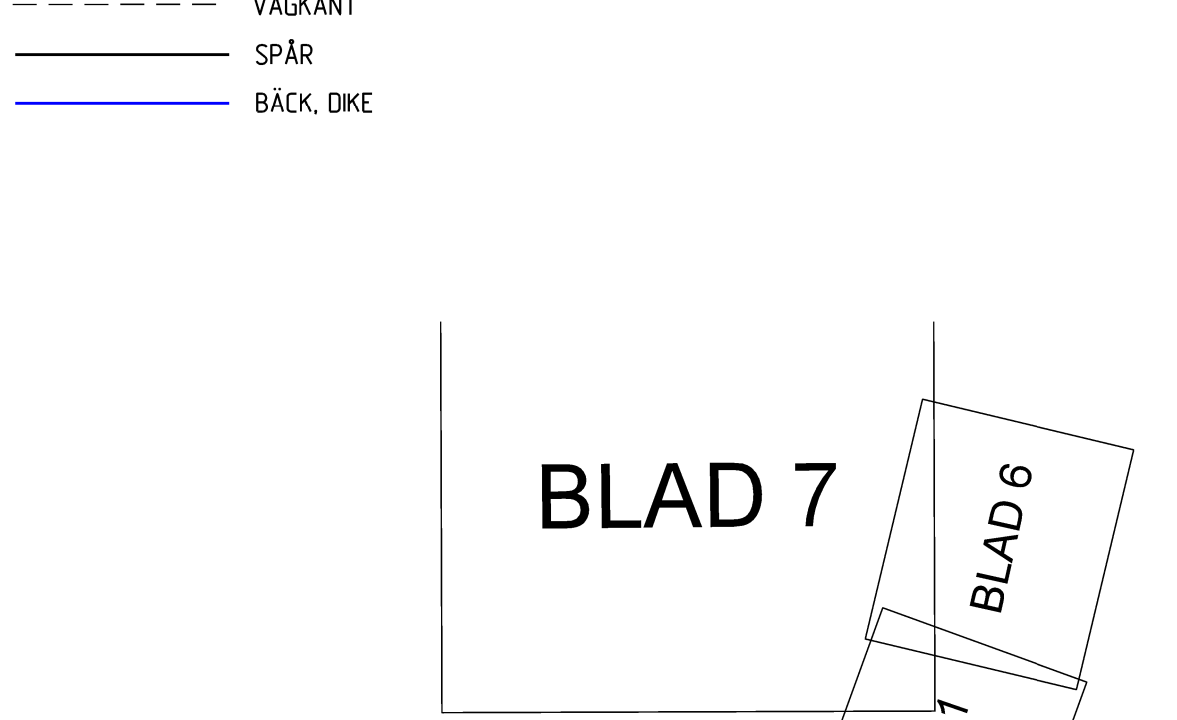
Förbudet som avser verksamhet eller åtgärd inom generellt biotopsskyddsområde (7:11 2 st. Miljöbalken) gäller inte byggande av allmän väg/järnväg.

Förbudet mot åtgärder inom strandskyddsområde (7:15 Miljöbalken) gäller inte byggande av allmän väg/järnväg.

Skyddigheten att göra anmälan för samråd enligt 12:6 Miljöbalken gäller inte för de verksamheter och åtgärder som behövs för att bygga vägen/järnvägen och som fastställts och ingår i vägområde för allmän väg/järnvägsmark eller område för tillfällig nyttjanderätt.

MARKERING ELLER AVGRÄNSNING AV STRANDSKYDD

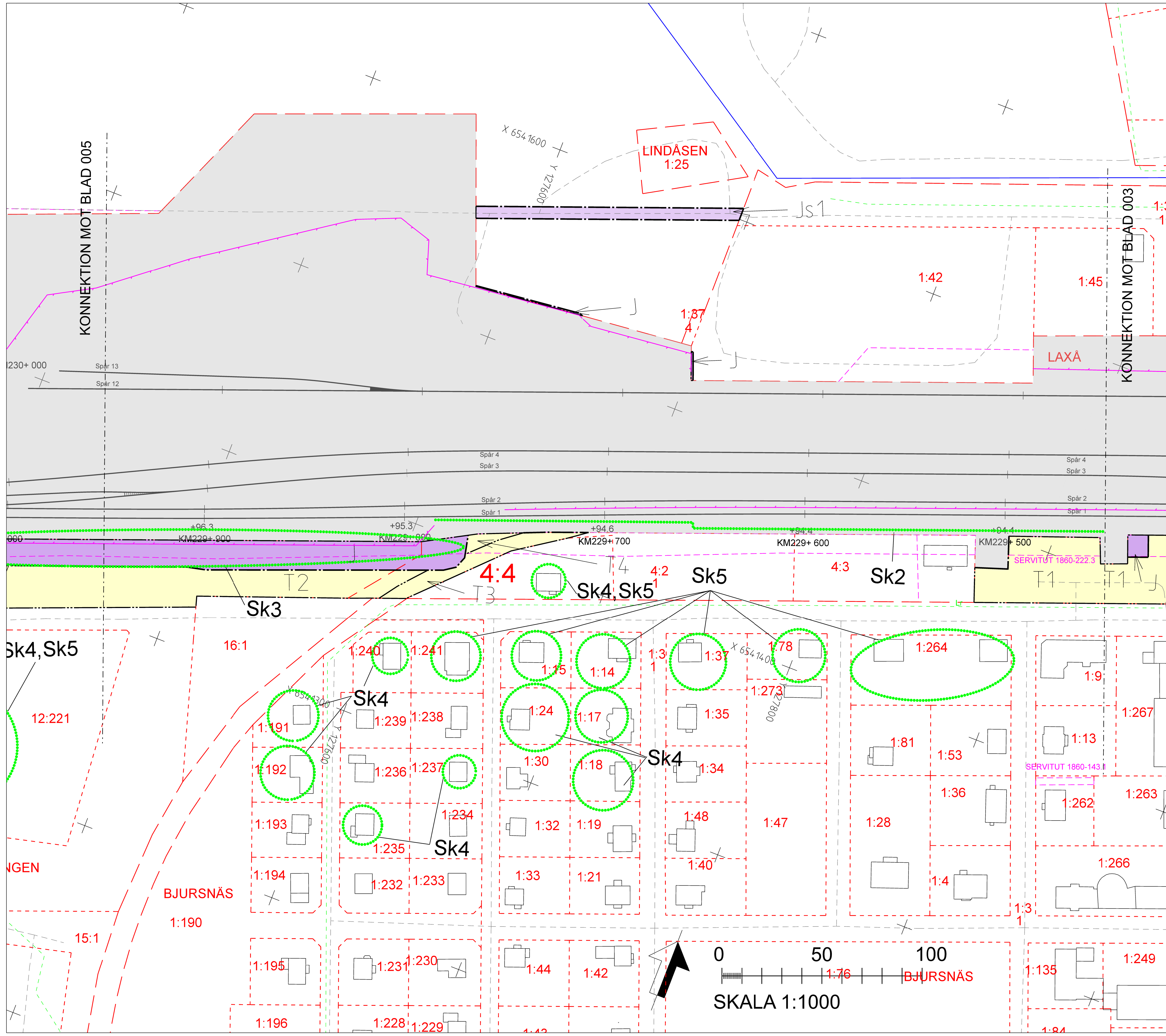
- ÖVRIGA BETECKNINGAR PÅ PLANKARTAN**
- BEFINTLIG TRAFIKVERKETS FASTIGHET FÖR JÄRNVÄGSÄNDAMÅL
  - TRAKTGRÄNS
  - FASTIGHETSGRÄNS
  - KOMMUNGRÄNS
  - VÄGKANT
  - SPÅR
  - BÄCK, DIKE
  - LEDNINGSRÄTT
  - GRÄNS FÖR SERVITUT
  - GRÄNS FÖR GEMENSAMHETSANLÄGGNING



Den här ritningen är Trafikverkets egendom. Allt obehörigt begagnande av ritningen beivras enligt lag. TRAFIKVERKET

TYP AV PLAN		JÄRNVÄGSPLAN	
LEVERANTÖR	AVDELNING	LEVERANS/ÄNDRINGS-PM	TEKNIKRÖLLE
SWECO	UPPRÄGSGRUPP	KONSTRUKTIONSNUMMER	GEMENSAMT GRÄNSKÄRNINGSTATUS / SYFTE
Trafikverket	30029046-001		HANDELS-TYP
SKAPAD AV	GRANSKAD AV	GRANSKNINGSPROJEKT	GRÄNSKÄRNINGSHANDLING
SWECO/SEVÖWK	SWECO/SESEPP	8008-00-110	
TEKNIKANSVARIG	PLANKARTA	BLAD	PLÅNTER-METER
SWECO/SENAEN	1:1000	003	228*950 - 229*450
DATUM	FÖRHÅLL	BLAD	ANLÄGGNINGSTYP
2024-07-01	A1	004	MARKANSPRÅK
			PLÅNTER-METER
			8008-00-110
			BLAD
			003
			NÄSTA BLAD
			004
			ANDR.





**TECKENFÖRKLARING**

DATUM GRUNDKARTA: 2024-05-24  
 DATUM FASTIGHETSKARTA: 2024-05-24  
 KOORDINATSYSTEM: SWEREF 99 15 00, RH2000

**NYA MARKANSPRÅK**

- GRÄNS FÖR JÄRNVÄGSMARK
- AVGRÄNSNING MELLAN OLIKA TYPER AV MARKANSPRÅK
- J NY JÄRNVÄGSMARK MED ÄGANDERÄTT
- Js NY JÄRNVÄGSMARK MED SERVITUTSRÄTT
- T TILLFÄLLIG NYTT JÄNDERÄTT FRÅN BYGGSTART TILL 6 MÅNADER EFTER GODKÄND SLUTBESKUTNING

**NYA ANLÄGGNINGAR**

- Js1 - SERVICEVÄG
- Js2 - AVVATTNINGSANLÄGGNING I FORM AV DIKE
- T1 - ETABLERING
- T2 - UPPLAG
- T3 - ARBETS- OCH TRANSPORTVÄG
- T4 - ANLÄGGNINGSARBETEN

**SKYDDÅTGÄRDER OCH FÖRSIKTIGHETSMÅTT**

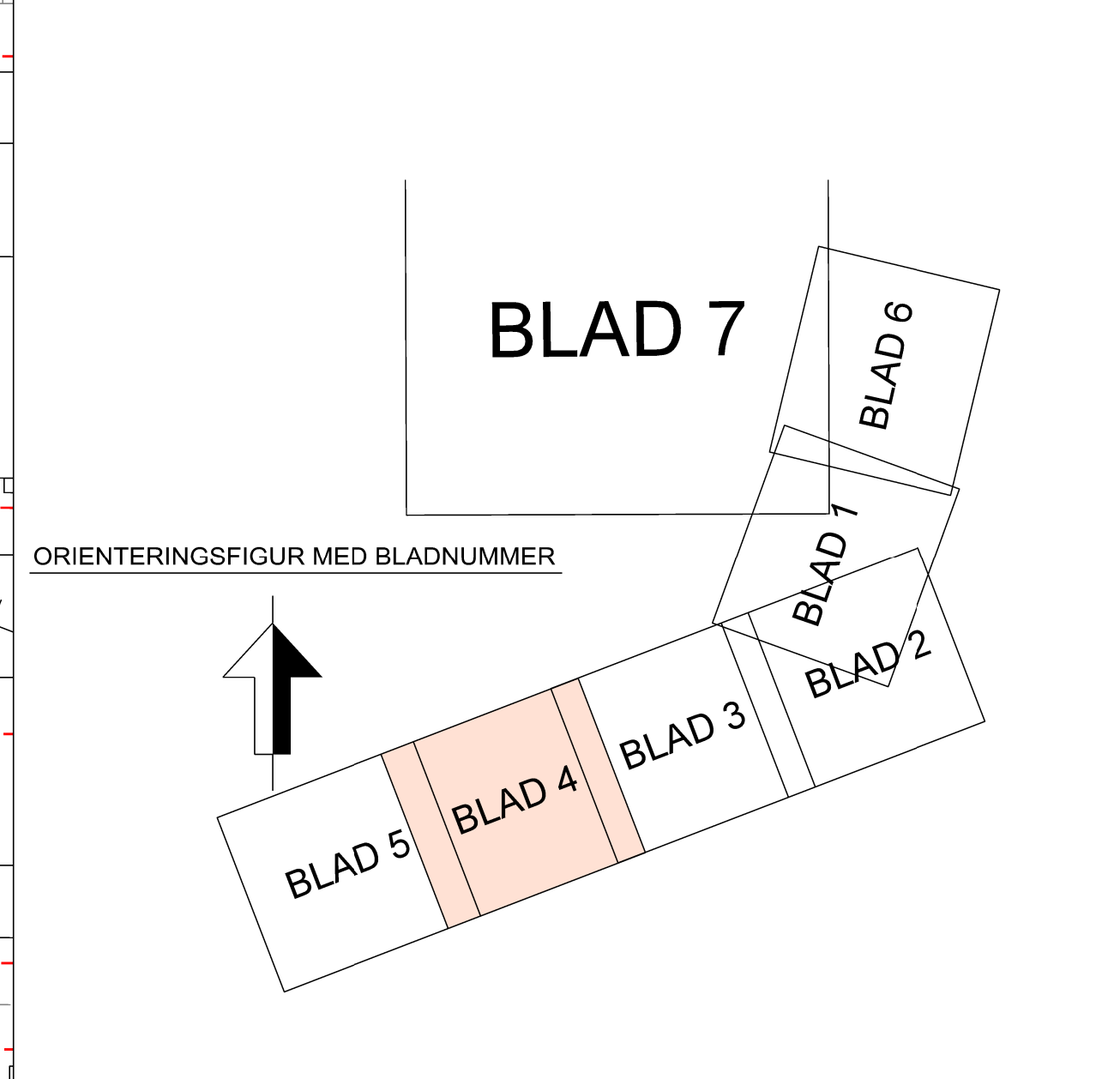
- Sk - MARKERING ELLER AVGRÄNSNING AV SKYDDÅTGÄRDER
- Sk1 - SMÅVILTPASSAGE
- Sk2 - BULLERSKYDDSSKÄRM
- Sk3 - BULLERVALL
- Sk4 - FASADÅTGÄRDER
- Sk5 - SKYDDAD UTEPLATS

**VERKSAMHETER/ÅTGÄRDER SOM UNDANTAS FRÅN FÖRBUD ENLIGT MILJÖBALKEN**

Förbuden som avser verksamhet eller åtgärd inom generellt biotopskyddsområde (7:11 2 st. Miljöbalken) gäller inte byggnad av allmän väg/järnväg.  
 Förbuden mot åtgärder inom strandskyddsområde (7:15 Miljöbalken) gäller inte byggnad av allmän väg/järnväg.  
 Skyldigheten att göra anmälan för samråd enligt 12:6 Miljöbalken gäller inte för de verksamheter och åtgärder som behövs för att bygga vägen/järnvägen och som fastställts och ingår i vägområde för allmän väg/järnvägsmark eller område för tillfällig nyttjanderätt.  
 MARKERING ELLER AVGRÄNSNING AV STRANDSKYDD

**ÖVRIGA BETECKNINGAR PÅ PLANKARTAN**

- BEFINTLIG TRAFIKVERKETS FASTIGHET FÖR JÄRNVÄGSÄNDAMÅL
- TRAKTGRÄNS
- FASTIGHETSGRÄNS
- KOMMUNGRÄNS
- VÄGKANT
- SPÅR
- BÄCK, DIKE
- LEDNINGSRÄTT
- GRÄNS FÖR SERVITUT
- GRÄNS FÖR GEMENSAMHETSANLÄGGNING



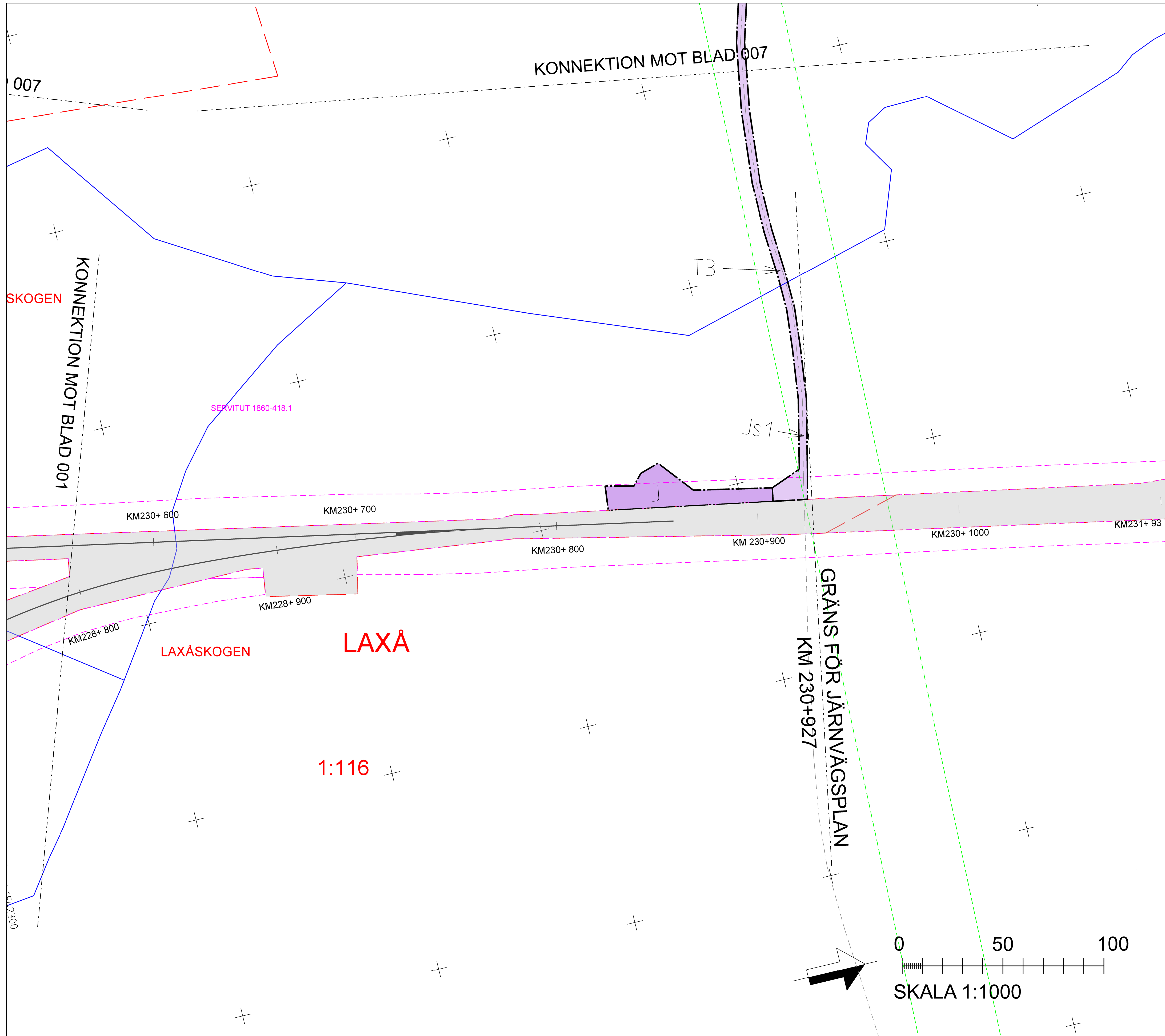
Den här planeringen är Trafikverkets ansvar. Alla obehöriga byggande av minnen beräknas enligt lag. TRAFIKVERKET

TYP AV PLAN		JÄRNVÄGSPLAN	
LEVERANTÖR	AVDELNING	LEVERANS/ÄNDRINGS-PM	TEKNIKHÄRDE
SWECO	UPPRÄGGSNUMMER 30029046-001	KONSTRUKTIONSNUMMER	GEMENSAMT GRANSKNINGSSTATUS / SYFTE
SKAPAD AV SWECO/SEVÖWK	GRANSKAD AV SWECO/SESEPP	PLANKARTA	HANDELSSTYP
FÖRORDNING AV SWECO/SENAEN	DATUM 2024-07-01	SKALA 1:1000	GRANSKNINGSHANDLING
		FÖRHÅLL	ANLÄGGNINGSTYP
		BLAD 004	MARKANSPRÅK
		BLAD 005	GRANSKNINGSSTATUS / SYFTE
		BLAD 006	HANDELSSTYP
		BLAD 007	GRANSKNINGSSTATUS / SYFTE
		BLAD 008	HANDELSSTYP
		BLAD 009	GRANSKNINGSSTATUS / SYFTE
		BLAD 010	HANDELSSTYP
		BLAD 011	GRANSKNINGSSTATUS / SYFTE
		BLAD 012	HANDELSSTYP
		BLAD 013	GRANSKNINGSSTATUS / SYFTE
		BLAD 014	HANDELSSTYP
		BLAD 015	GRANSKNINGSSTATUS / SYFTE
		BLAD 016	HANDELSSTYP
		BLAD 017	GRANSKNINGSSTATUS / SYFTE
		BLAD 018	HANDELSSTYP
		BLAD 019	GRANSKNINGSSTATUS / SYFTE
		BLAD 020	HANDELSSTYP
		BLAD 021	GRANSKNINGSSTATUS / SYFTE
		BLAD 022	HANDELSSTYP
		BLAD 023	GRANSKNINGSSTATUS / SYFTE
		BLAD 024	HANDELSSTYP
		BLAD 025	GRANSKNINGSSTATUS / SYFTE
		BLAD 026	HANDELSSTYP
		BLAD 027	GRANSKNINGSSTATUS / SYFTE
		BLAD 028	HANDELSSTYP
		BLAD 029	GRANSKNINGSSTATUS / SYFTE
		BLAD 030	HANDELSSTYP
		BLAD 031	GRANSKNINGSSTATUS / SYFTE
		BLAD 032	HANDELSSTYP
		BLAD 033	GRANSKNINGSSTATUS / SYFTE
		BLAD 034	HANDELSSTYP
		BLAD 035	GRANSKNINGSSTATUS / SYFTE
		BLAD 036	HANDELSSTYP
		BLAD 037	GRANSKNINGSSTATUS / SYFTE
		BLAD 038	HANDELSSTYP
		BLAD 039	GRANSKNINGSSTATUS / SYFTE
		BLAD 040	HANDELSSTYP
		BLAD 041	GRANSKNINGSSTATUS / SYFTE
		BLAD 042	HANDELSSTYP
		BLAD 043	GRANSKNINGSSTATUS / SYFTE
		BLAD 044	HANDELSSTYP
		BLAD 045	GRANSKNINGSSTATUS / SYFTE
		BLAD 046	HANDELSSTYP
		BLAD 047	GRANSKNINGSSTATUS / SYFTE
		BLAD 048	HANDELSSTYP
		BLAD 049	GRANSKNINGSSTATUS / SYFTE
		BLAD 050	HANDELSSTYP
		BLAD 051	GRANSKNINGSSTATUS / SYFTE
		BLAD 052	HANDELSSTYP
		BLAD 053	GRANSKNINGSSTATUS / SYFTE
		BLAD 054	HANDELSSTYP
		BLAD 055	GRANSKNINGSSTATUS / SYFTE
		BLAD 056	HANDELSSTYP
		BLAD 057	GRANSKNINGSSTATUS / SYFTE
		BLAD 058	HANDELSSTYP
		BLAD 059	GRANSKNINGSSTATUS / SYFTE
		BLAD 060	HANDELSSTYP
		BLAD 061	GRANSKNINGSSTATUS / SYFTE
		BLAD 062	HANDELSSTYP
		BLAD 063	GRANSKNINGSSTATUS / SYFTE
		BLAD 064	HANDELSSTYP
		BLAD 065	GRANSKNINGSSTATUS / SYFTE
		BLAD 066	HANDELSSTYP
		BLAD 067	GRANSKNINGSSTATUS / SYFTE
		BLAD 068	HANDELSSTYP
		BLAD 069	GRANSKNINGSSTATUS / SYFTE
		BLAD 070	HANDELSSTYP
		BLAD 071	GRANSKNINGSSTATUS / SYFTE
		BLAD 072	HANDELSSTYP
		BLAD 073	GRANSKNINGSSTATUS / SYFTE
		BLAD 074	HANDELSSTYP
		BLAD 075	GRANSKNINGSSTATUS / SYFTE
		BLAD 076	HANDELSSTYP
		BLAD 077	GRANSKNINGSSTATUS / SYFTE
		BLAD 078	HANDELSSTYP
		BLAD 079	GRANSKNINGSSTATUS / SYFTE
		BLAD 080	HANDELSSTYP
		BLAD 081	GRANSKNINGSSTATUS / SYFTE
		BLAD 082	HANDELSSTYP
		BLAD 083	GRANSKNINGSSTATUS / SYFTE
		BLAD 084	HANDELSSTYP
		BLAD 085	GRANSKNINGSSTATUS / SYFTE
		BLAD 086	HANDELSSTYP
		BLAD 087	GRANSKNINGSSTATUS / SYFTE
		BLAD 088	HANDELSSTYP
		BLAD 089	GRANSKNINGSSTATUS / SYFTE
		BLAD 090	HANDELSSTYP
		BLAD 091	GRANSKNINGSSTATUS / SYFTE
		BLAD 092	HANDELSSTYP
		BLAD 093	GRANSKNINGSSTATUS / SYFTE
		BLAD 094	HANDELSSTYP
		BLAD 095	GRANSKNINGSSTATUS / SYFTE
		BLAD 096	HANDELSSTYP
		BLAD 097	GRANSKNINGSSTATUS / SYFTE
		BLAD 098	HANDELSSTYP
		BLAD 099	GRANSKNINGSSTATUS / SYFTE
		BLAD 100	HANDELSSTYP









**TECKENFÖRKLARING**

DATUM GRUNDKARTA: 2024-05-24  
 DATUM FASTIGHETSKARTA: 2024-05-24  
 KOORDINATSYSTEM: SWEREF 99 15 00, RH2000

**NYA MARKANSPRÅK**

- GRÄNS FÖR JÄRNVÄGSMARK
- AVGRÄNSNING MELLAN OLIKA TYPER AV MARKANSPRÅK
- J** NY JÄRNVÄGSMARK MED ÄGANDERÄTT
- Js** NY JÄRNVÄGSMARK MED SERVITUTSRÄTT
- T** TILLFÄLLIG NYTTJÄNDERÄTT FRÅN BYGGSTART TILL 6 MÅNADER EFTER GODKÄND SLUTBESIKTNING

Js1 - SERVICEVÄG  
 Js2 - AVVATTNINGSANLÄGGNING I FORM AV DIKE  
 T1 - ETABLERING  
 T2 - UPPLAG  
 T3 - ARBETS- OCH TRANSPORTVÄG  
 T4 - ANLÄGGNINGSARBETEN

**NYA ANLÄGGNINGAR**

- + YY.Ym NY JÄRNVÄG, SPÅRMITT MED LÄNGDMÄTNINGSSTRECK OCH HÖJDSÄTTNING
- YYY+YYY STÄNGSEL

**SKYDDÅTGÄRDER OCH FÖRSIKTIGHETSMÅTT**

- Sk - MARKERING ELLER AVGRÄNSNING AV SKYDDÅTGÄRDER
- Sk1 - SMÅVILTPASSAGE
- Sk2 - BULLERSKYDDSSKÄRM
- Sk3 - BULLERVÄLL
- Sk4 - FASADÅTGÄRDER
- Sk5 - SKYDDAD UTEPLATS

**VERKSAMHETER/ÅTGÄRDER SOM UNDANTAS FRÅN FÖRBUD ENLIGT MILJÖBALKEN**

Förbuden som avser verksamhet eller åtgärd inom generellt biotopsskyddsområde (7:11 2 st. Miljöbalken) gäller inte byggande av allmän väg/järnväg.  
 Förbuden mot åtgärder inom strandskyddsområde (7:15 Miljöbalken) gäller inte byggande av allmän väg/järnväg.  
 Skyldigheten att göra anmälan för samråd enligt 12:6 Miljöbalken gäller inte för de verksamheter och åtgärder som behövs för att bygga vägen/järnvägen och som fastställts och ingår i vägområde för allmän väg/järnvägsmark eller område för tillfällig nyttjanderätt.

**MARKERING ELLER AVGRÄNSNING AV STRANDSKYDD**

**ÖVRIGA BETECKNINGAR PÅ PLANKARTAN**

- BEFINTLIGT TRAFIKVERKETS FASTIGHET FÖR JÄRNVÄGSANDAMÅL
- TRAKTGRÄNS
- FASTIGHETSGRÄNS
- KOMMUNGRÄNS
- VÄGKANT
- SPÅR
- BÄCK, DIKE
- LEDNINGSRÄTT
- GRÄNS FÖR SERVITUT
- GRÄNS FÖR GEMENSAMHETSANLÄGGNING

**ORIENTERINGSGIFUR MED BLADNUMMER**

BLAD 7, BLAD 6, BLAD 1, BLAD 2, BLAD 3, BLAD 4, BLAD 5

**SKALA 1:1000**

0 50 100

**JÄRNVÄGSPLAN**

LEVERANTÖR <b>SWECO</b> Tel 08-695 60 00 www.sweco.se	AVDELNING UPPRÄGGSNUMMER 30029046-001	LEVERANS/ÄNDRINGS-PM KONSTRUKTIONSNUMMER	TEKNISKA GEMENSAMT GRANSKNINGSSTATUS / SYFTE
SKAPAD AV SWECO/SEVÖWK	GRANSKAD AV SWECO/SESEPP	PLANKARTA	HANDELS-TYP GRÄNSKNINGSHANDLING ANLÄGGNINGSTYP
FÖRORDNING AV SWECO/SENAEN	DATUM 2024-07-01	SKALA 1:1000	BLAD 006
	FÖRHÅLL A1	RITNINGSGRUPP FÖRVALTNING	BLAD 001
			BLAD 007
			BLAD 001
			BLAD 001

SKALA 1:116

TRAFIKVERKET

LAXÅ BANGÅRDSOMBYGGNAD  
 MARKANSPRÅK

PLANKARTA

SKALA 1:1000

FÖRHÅLL A1

RITNINGSGRUPP FÖRVALTNING

BLAD 006

BLAD 001

BLAD 007

BLAD 001

SKALA 1:1000

FÖRHÅLL A1

RITNINGSGRUPP FÖRVALTNING

BLAD 006

BLAD 001

BLAD 007

BLAD 001

SKALA 1:1000

FÖRHÅLL A1

RITNINGSGRUPP FÖRVALTNING

BLAD 006

BLAD 001

BLAD 007

BLAD 001

Den här ritning är Trafikverkets egendom. Allt obehörigt  
 begagnande av ritningen beivras enligt lag.  
 TRAFIKVERKET



**TECKENFÖRKLARING**  
 DATUM GRUNDKARTA: 2024-05-24  
 DATUM FASTEGETS KARTA: 2024-05-24  
 KOORDINATSYSTEMSWEFREF 99 15 00, RH2000

**NYA MARKANSPRÅK**  
 GRÄNS FÖR JÄRNVÄGSMARK  
 AVGRÄNSNING MELLAN OLKA TYPER AV MARKANSPRÅK  
 NY JÄRNVÄGSMARK MED ÄGANDERÄTT  
 NY JÄRNVÄGSMARK MED SERVITUTSRÄTT  
 TILFÄLLEG NYTT JÄNDERÄTT FRÅN BYGGSTART TILL 6 MÅNADER EFTER GODKÄND SLUTBESKUTNING

**NYA ANLÄGGNINGAR**  
 J1 - SERVICEVÄG  
 J2 - AVVATTNINGSANLÄGGNING I FORM AV DIKE  
 T1 - ETABLERING  
 T2 - UPPLAG  
 T3 - ARBETS- OCH TRANSPORTVÄG  
 T4 - ANLÄGGNINGSARBETEN

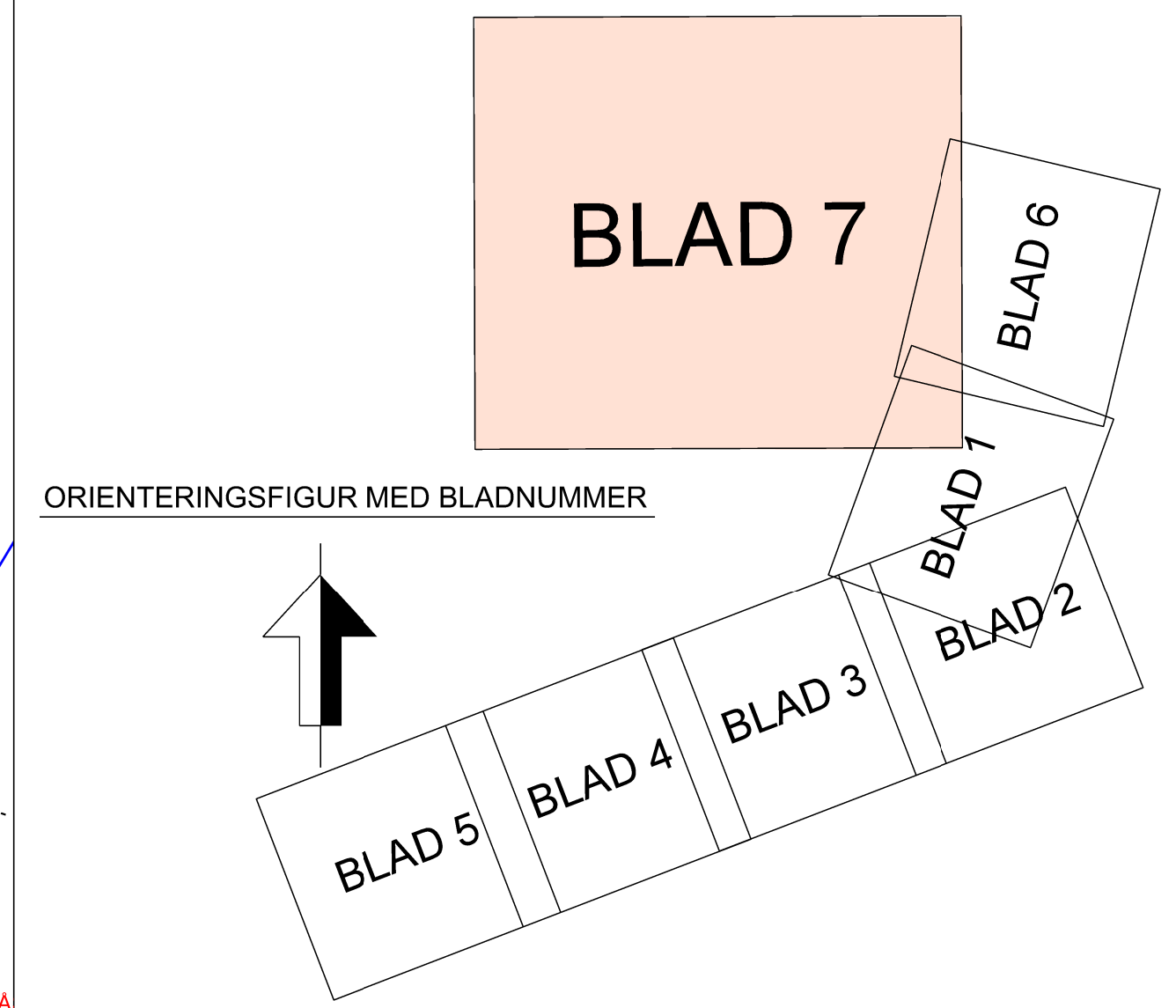
+YY.Ym NY JÄRNVÄG, SPÅRMTT MED LÄNGDMÄTNINGSSTRECK OCH HÖJSÄTTNING  
 YYY+YYY STÄNGSEL

**SKYDDSGÄRDAR OCH FÖRSIKTIGHETSMÅTT**  
 Sk - MARKERING ELLER AVGRÄNSNING AV SKYDDSGÄRDAR  
 SK1 - SMÅVILTPASSAGE  
 SK2 - BULLERSKYDDSSKÄRM  
 SK3 - BULLERVÄLL  
 SK4 - FASADGÄRDAR  
 SK5 - SKYDDAD LITEPLATS

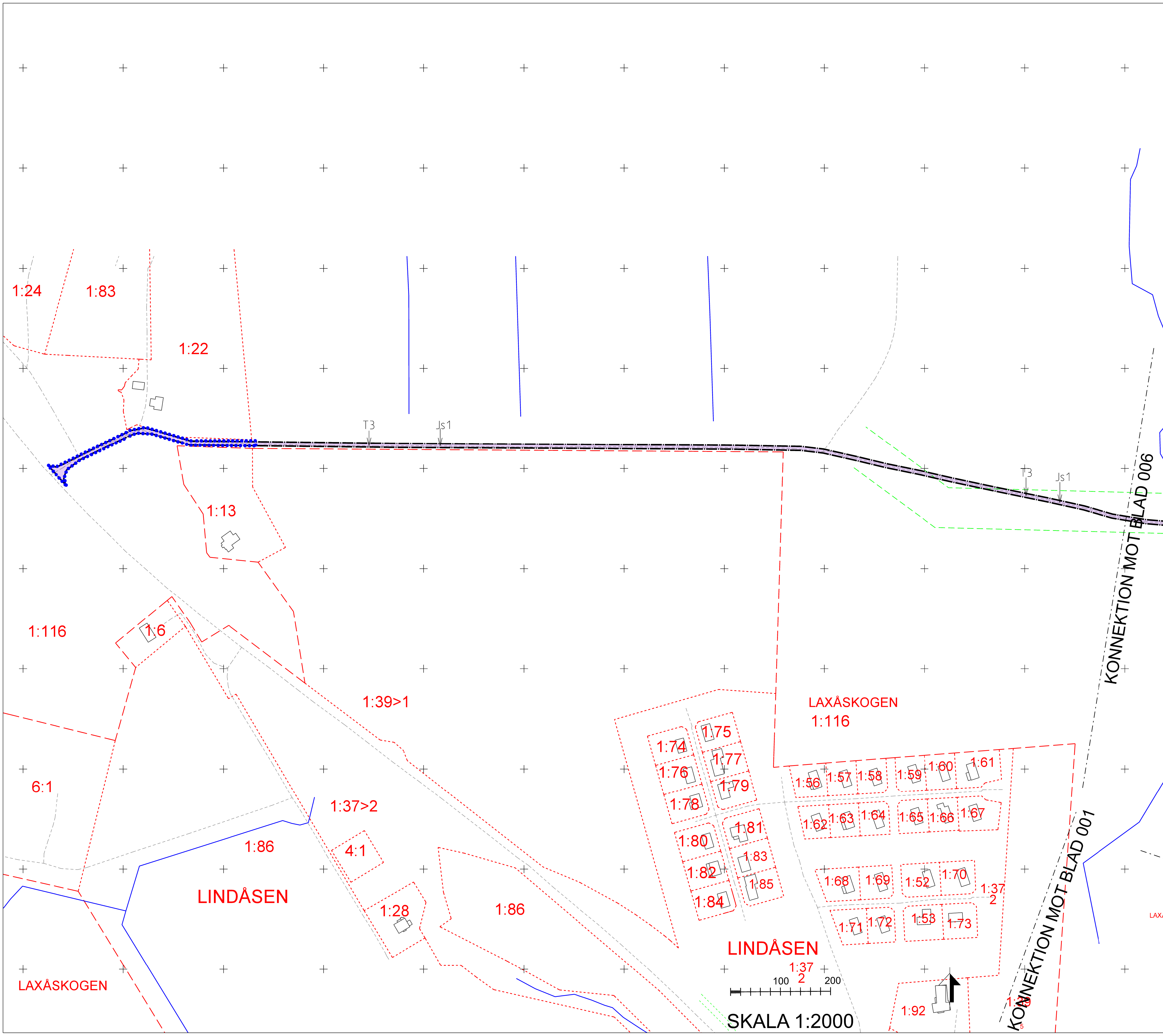
**VERKSAMHETER/ÄTGÄRDAR SOM UNDANTAS FRÅN FÖRBUD ENLIGT MILJÖBALKEN**  
 Förbudet som avser verksamhet eller åtgärd inom generellt biotopskyddsområde (7:11 2 st. Miljöbalken) gäller inte byggande av allmän väg/järnväg.  
 Förbudet mot åtgärder inom strandskyddsområde (7:15 Miljöbalken) gäller inte byggande av allmän väg/järnväg.  
 Skyddsgränserna för strandskyddsområde (7:15 Miljöbalken) gäller inte för de verksamheter och åtgärder som behövs för att bygga vägen/järnvägen och som fastställts och ingår i vägområdet för allmän väg/järnvägsmark eller område för tillfällig nyttjanderätt.  
 MARKERING ELLER AVGRÄNSNING AV STRANDSKYDD

**ÖVRIGA BETECKNINGAR PÅ PLANKARTAN**  
 BEFINTLIG TRAFIKVERKETS FASTIGHET  
 FÖR JÄRNVÄGSÄNDAMÅL  
 TRAKTGRÄNS  
 FASTIGHETSGRÄNS  
 KOMMUNGRÄNS  
 VÄGKANT  
 SPÅR  
 BÄCK, DIKE

LEDNINGSRÄTT  
 GRÄNS FÖR SERVITUT  
 GRÄNS FÖR GEMENSAMHETSANLÄGGNING



JÄRNVÄGSPLAN			
ANDR. ÄNDRINGEN AVSER	SEK.	ANDR. DATUM	
LEVERANTÖR	AVDELNING	LEVERANS/ÄNDRING-PM	TEKNISKA GEMENSAMT GRANSKNINGSSTATUS / SYFTE
<b>SWECO</b>	UPPRÄGSGRUPP 30029046-001	KONSTRUKTIONSNUMMER	HANDELSSTYP GRANSKNINGSHANDLING ANLÄGGNINGSTYP
SKAPAD AV SWECO/SEVÖWK	GRANSKAD AV SWECO/SESEPP	PLANKARTA	PLÅNTEKETER-METER 229-700 - 230-927
FÖRORDNING AV SWECO/SENAEN	DATUM 2024-07-01	SKALA 1:2000	RITNINGSNUMMER PROJEKT 8008-00-110
		FÖRHÅLL A1	BLAD 007
		RITNINGSNUMMER FÖRVALTNING	NÄSTA BLAD 006
			ANDR.



Detta ritning är Trafikverkets egendom. Allt obehörigt  
 begagnande av ritningen beivras enligt lag.  
 TRAFIKVERKET