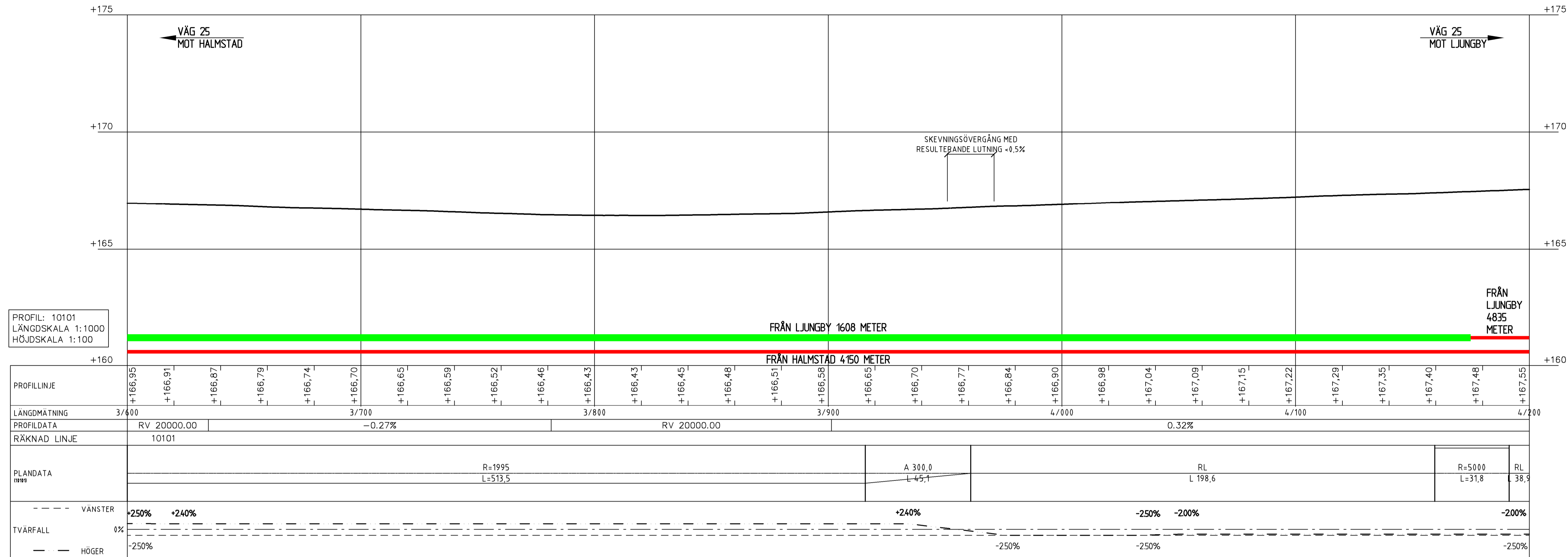
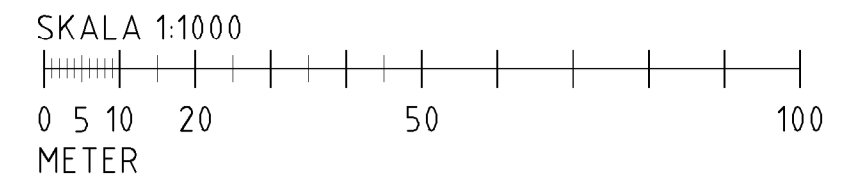
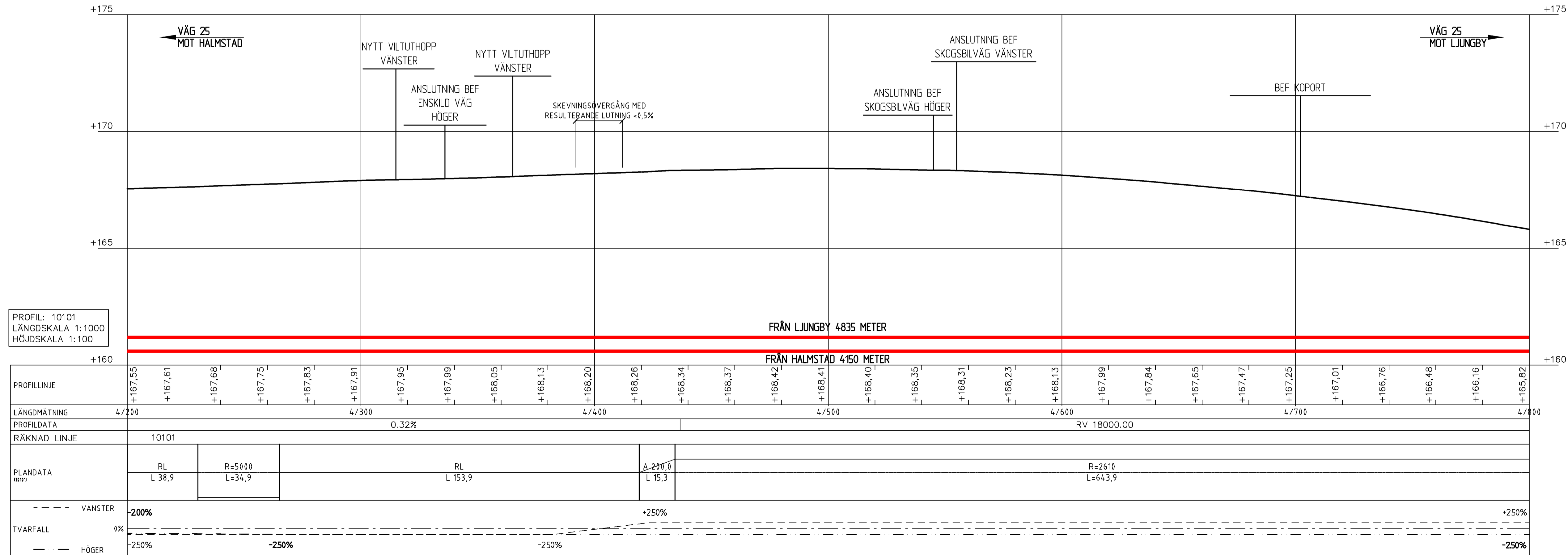


**PROFIL 03**  
RV25 ETAPP 2  
CENTRUMLINJE 10101  
SEKTION 3/600 - 4/200



**PROFIL 04**  
RV25 ETAPP 2  
CENTRUMLINJE 10101  
SEKTION 4/200 - 4/800



**TECKENFÖRKLARING**

- ETT KÖRFÄLT
- TVÅ KÖRFÄLT

KOORDINATSYSTEM:  
SWEREF 99 13 30  
HÖJDSYSTEM:  
RH 2000

TYP AV PLAN: **VÄGPLAN**

GRANSKNINGSSTATUS/SYFTE: **FÖR GRANSKNING**

HANDLINGSTYP: **GRANSKNINGSHANDLING**

DATUM: 2024-02-15 | LEVERANS / ÄNDRINGS-PM

OBJEKT: **VÄG 25 HALMSTAD - LJUNGBY**

DELOMRÅDE / BANDEL: **GLAMSHULT-VRÅ ETAPP 2**

ANLÄGGSNUMMER: **02 GEMENSAMT ETAPP 2**

OBJEKTNUMMER / KM: 187064 ETAPP 2 | KONSTRUKTIONNUMMER: 5322

BESTÄLLARE: **TRAFIKVERKET** | LEVERANTÖR: **wsp**

SKAPAD AV: **K. IMRAN ALAM** | UPPDRAGSNUMMER: 10308944

GODKÄND AV: **J. MÖRHED** | ÄNDRING: 5322

RITNINGSTYP: **PROFIL**

TEKNIKOMRÅDE / INNEHÅLL: **T- VÄGUTFORMNING OCH TRAFIK**

BESKRIVNING: **PROFIL 3/600-4/200**  
**PROFIL 4/200-4/800**

SKALA: 1:1000 | FORMAT: A1 | FÖRVALTNINGSNUMMER: 102T0302

RITNINGSGRUPP: | BLAD: | NÄSTA BLAD: | BET: |