

# Samråd

## Gång- och cykelväg Grums - Vålberg



3

4

## Medverkande

- Trafikverket
  - Lars Sassner, projektledare
  - Hans Eklund, markförhandlare
  - Elsa Hellstrand, projektingenjör
- AFRY
  - Cecilia Mattsson, uppdragsledare
  - Ida Hermanseter, biträdande uppdragsledare



4

5

## Dagordning

- Syfte med dagens möte
- Redogörelse av planeringsprocessen
- Beskrivning av projektet
- Tidplan
- Fika – tillfälle att ställa frågor och lämna allmänna synpunkter samt enskilda samtal
- Avslutning

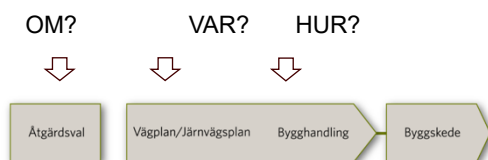


5

6

## Planering av väg- och järnvägsprojekt

Inför ett väg- och/eller järnvägsprojekt genomförs i turordning en undersökning av...

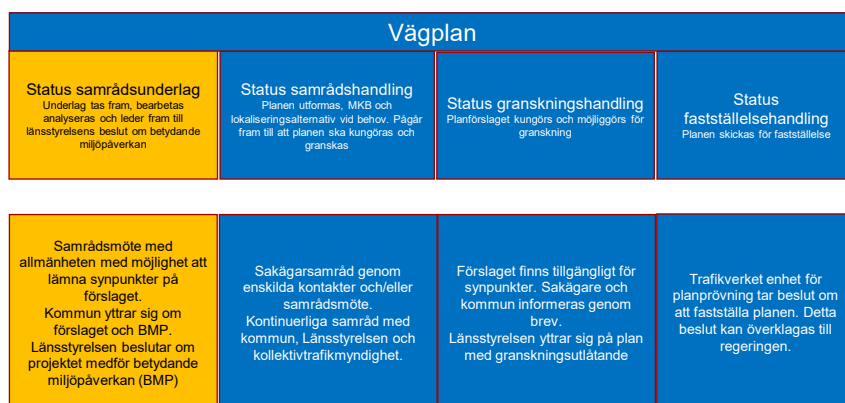


6

7

## Status på vägplanen

Under processens gång har planen olika status

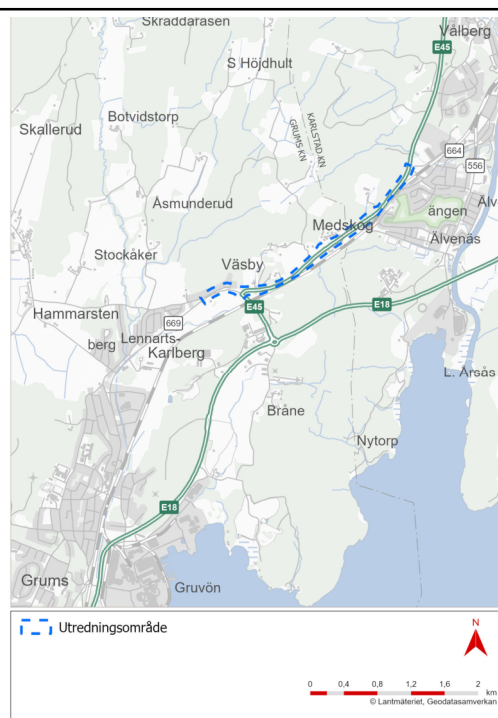


7

8

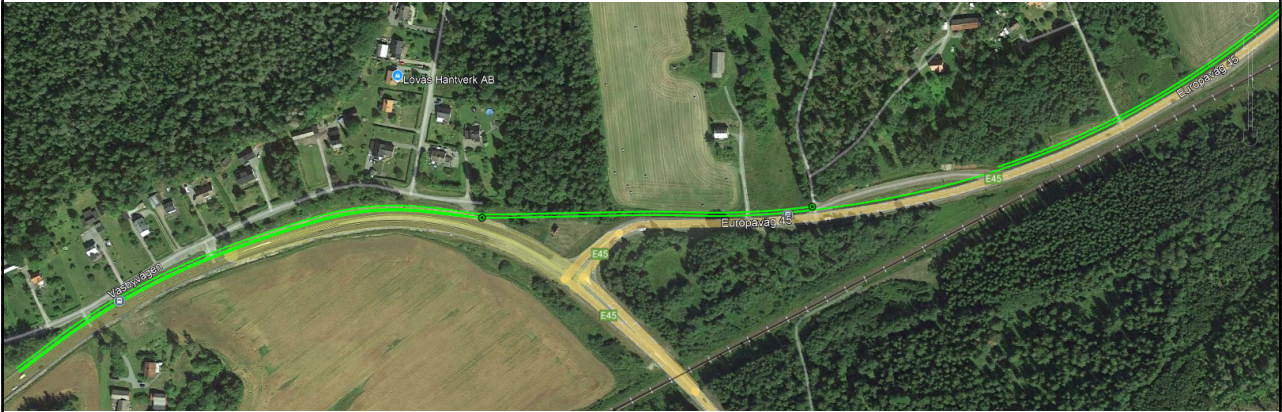
## Beskrivning av projektet

- Gång- och cykelväg
- Ansluter till befintlig gång- och cykelväg som ligger parallellt med väg 669 i Grums.
- Sträcker sig parallellt med E45 på den västra sidan fram till strax söder om korsningen E45/Älvenäsallén
- Planskild passage över eller under E45
- Sträckningen från passage till korsningen E45/Långgatan sträcker sig mellan E45 och järnvägen
- Vägplanen sträcker sig till korsningen E45/Långgatan, gång- och cykelbanan ansluts dock under byggnationen till bef. Gång- och cykelväg Långgatan



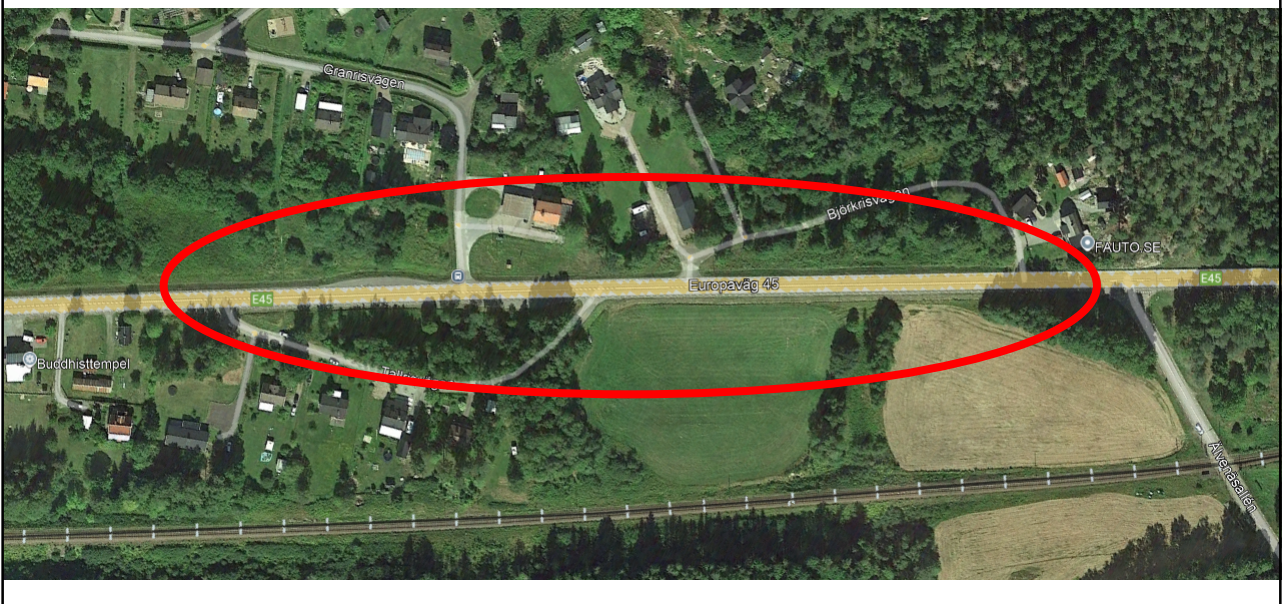
8

9



9

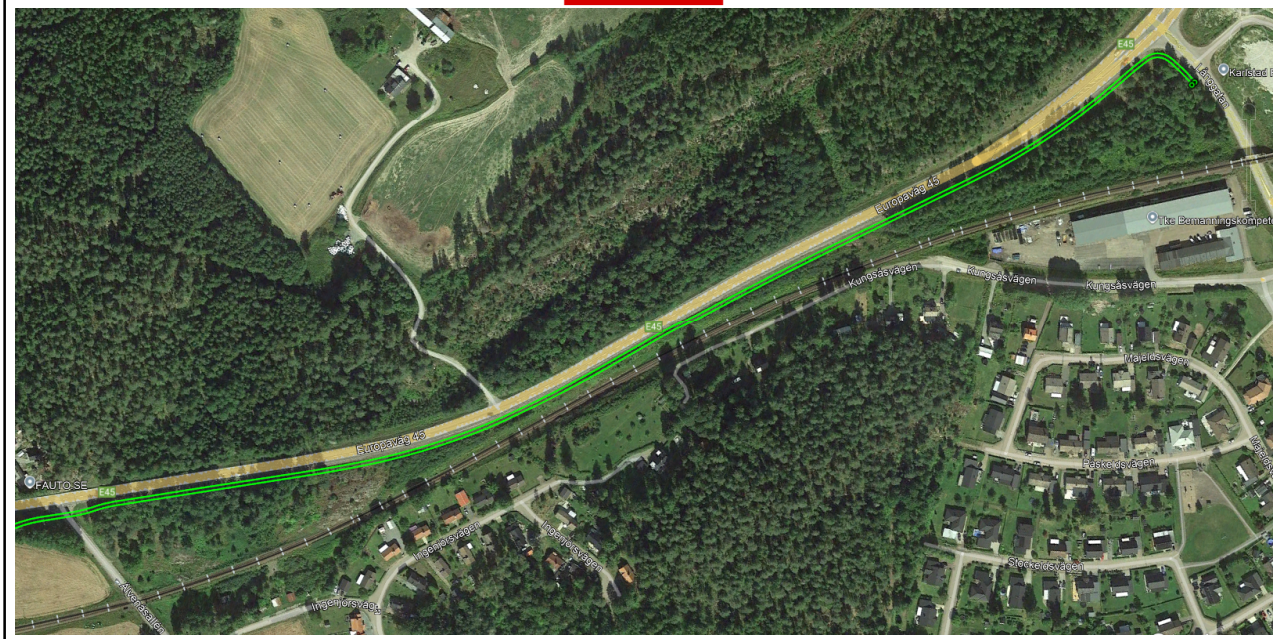
10



10

11

 TRAFIKVERKET



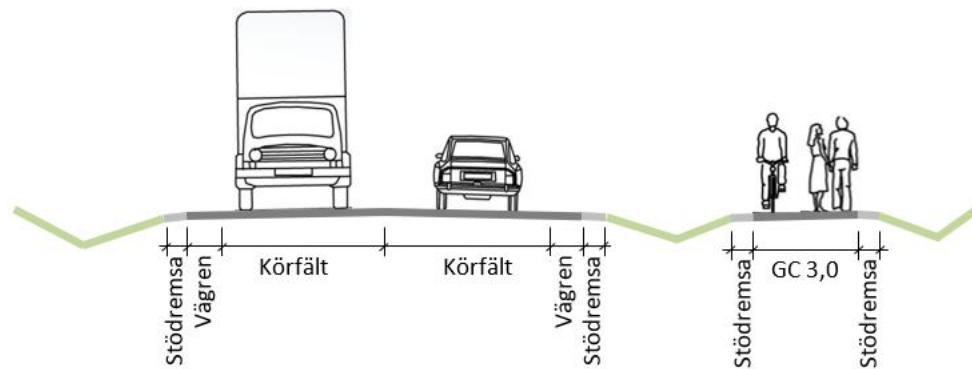
11

12

 TRAFIKVERKET

# Typsektion med separerad GC-väg

1+1 sektion med separerad GC-väg 3,0 meter

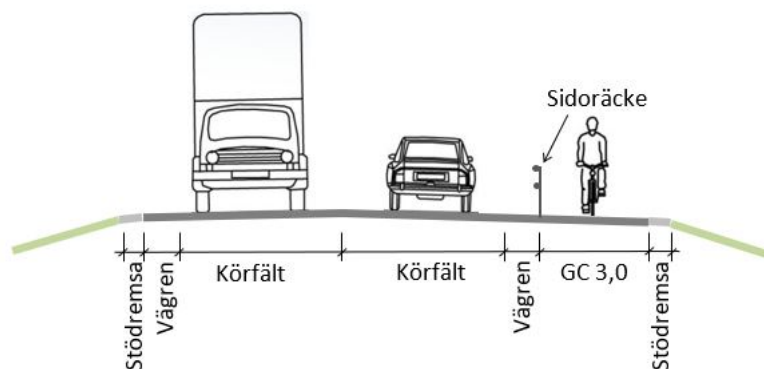


12

13

## Typsektion med intilliggande GC-väg

1+1 sektion med intilliggande GC-väg 3,0 meter



13

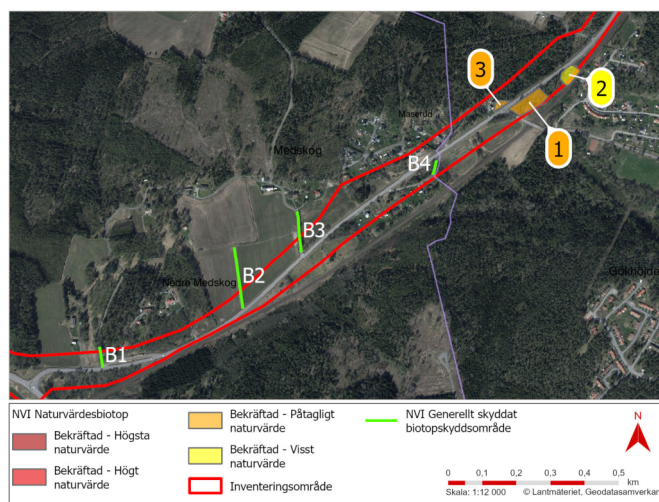
14

## Miljöaspekter i fokus

- Naturmiljö
  - Naturvärdesinventering utförd
- Kulturmiljö
- Naturresurser

Information som Trafikverket önskar

- Brunnar
- Täckdikning



14

15

## Förberedelser/projektering

Trafikverket och dess konsulter har rätt att få tillträde till fastighet för:

- mätning och utstakning
- grundundersökningar (t.ex. arkeologi, geoteknik)
- förberedande åtgärder

Skador skall ersättas

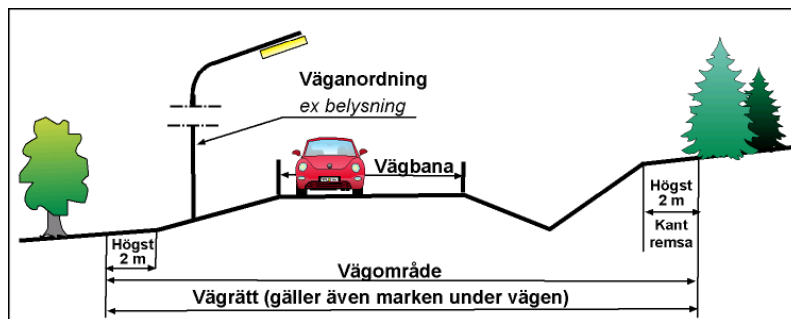
- (34 § Väglagen)



15

16

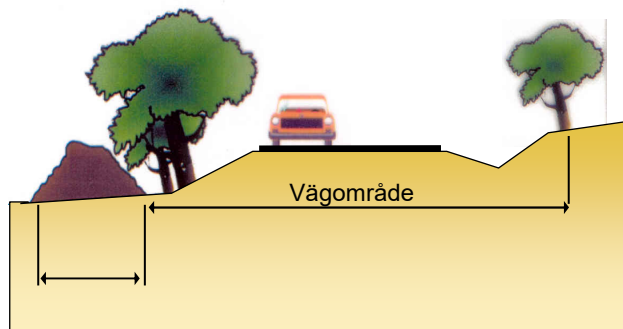
## Vägplan ger markåtkomst för vägen



16

17

## Mark under byggtiden



Yta som används under byggtiden, tex. för massupplag

17

18

## Översiktlig, preliminär tidplan

### 2024-2025

- Våren 2025: länsstyrelsen beslut om betydande miljöpåverkan
- Framtagande av vägplan
- Fortsatta samråd med berörda
- Allmänhetens granskning under slutet av 2025

### 2026-2027

- Framtagande av bygghandling, detaljprojektering

### Tidigast 2028

- Tidplanen beror delvis på tider i spår för tåg
- Byggnation



18



19

 TRAFIKVERKET

## Fika och möjlighet till enskilda samtal



19

20

 TRAFIKVERKET

## Kontaktuppgifter och synpunkter

### Frågor besvaras av:

Lars Sassner, projektledare Trafikverket. Tel. 010-143 69 90, [lars.sassner@trafikverket.se](mailto:lars.sassner@trafikverket.se)

Hans Eklund, markförhandlare Trafikverket. Tel. 010-124 18 82, [hans.b.eklund@trafikverket.se](mailto:hans.b.eklund@trafikverket.se)

### Synpunkter skickas till:

Trafikverket  
Ärendemottagningen, Investering  
Box 810, 781 28 Borlänge

Eller [investeringsprojekt@trafikverket.se](mailto:investeringsprojekt@trafikverket.se)

Ange ärendenummer TÅHS-2024-000675 i samband med att ni inkommer med synpunkter.

20