

# Väg 77 Uppsala länsgräns till trafikplats Rösa

Öppet hus  
Etapp 1  
180410

Trafikverket ansvarar för långsiktig planering av transportsystemet för vägtrafik, järnvägstrafik, sjöfart och luftfart. Trafikverket ansvarar även för byggande samt drift och underhåll av statliga vägar och järnvägar.

En framkomlig, tillgänglig  
och säker väg för alla



# TRAFIKVERKET



# Agenda för presentationen 18:00 – 19:30

1. Välkommen och presentation av deltagare (CE och UB)
2. Nyttan med projektet – projektets syfte (UB)
3. Utfört och planerat arbete i projektet (UB)
4. Presentation av vägförslaget (HF)
5. Bullerutredning (CF)
6. Måluppfyllelse och huvudsakliga konsekvenser av vägförslaget (UB)
7. Frågor och synpunkter

# Nyttan med projektet väg 77 Uppsala länsgräns – trafikplats Rösa

- ❑ Viktig koppling mellan E4, Arlanda och E18
- ❑ Förbättrad framkomlighet för alla trafikanter
- ❑ Ökad tillgänglighet för alla trafikanter
- ❑ Trafiksäkrare för alla trafikanter
- ❑ Bättre gång- och cykelmöjligheter
- ❑ Minskad påverkan på boendemiljöer



# Utfört och planerat i projektet

- Fältundersökningar genomförda gällande:
  - Geoteknik och berg
  - Markföroreningar
  - Naturmiljö (maj 2018)
- Inmätningar
  - Vägtrummor och diken
- Barnkonsekvensanalys (april 2018)
- Bullerberäkningar och inventering av bostadsfastigheter
- Riskutredning (april 2018)
- Projekterat vägförslag
- Workshops där samtliga teknikområden deltar för att hitta de sammantaget bästa lösningarna



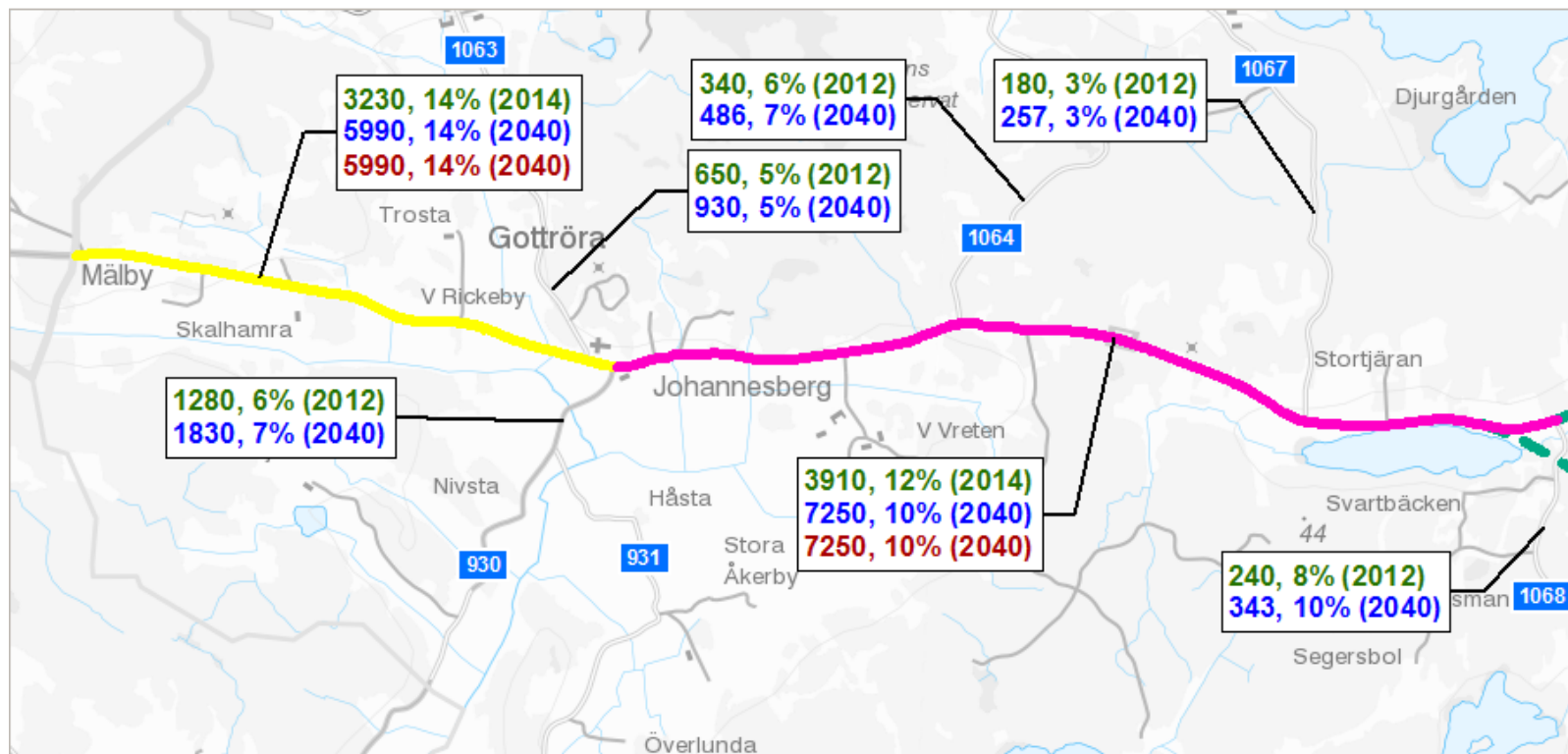
# Kommande samråd Etapp 1 förbi Gottröra

- Samrådsmöten 9-10 april 2018:
  - Möte med berörda fastighetsägare (preliminär bedömning)
  - Fokusgruppsmöte Etapp 1
  - Möte med Länsstyrelsen, SLL, blåljusorganisationerna
  - Öppet hus Etapp 1
- Framtagande av samrådshandling – april-maj 2018
- Samrådshandling - ställs ut under andra halvan av juni
- Möte på orten - veckan efter midsommar

# Presentation av vägförslaget Etapp 1



# Trafikprognos Etapp 1



## TRAFIK ETAPP 1

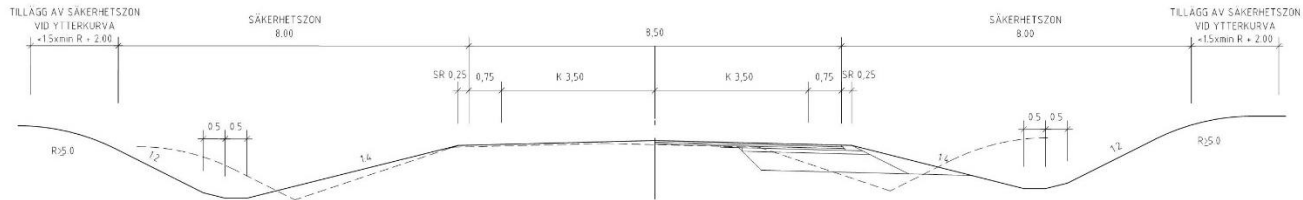
Delsträcka: — A — C1  
— B — C2

**Nuläge**  
**Nollalternativ**  
**Planalternativ**  
 (ÅDT tot, andel tung trafik (år))

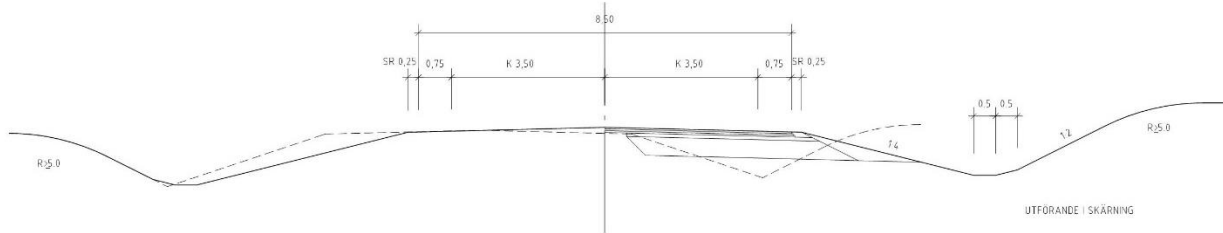


# Typsektioner

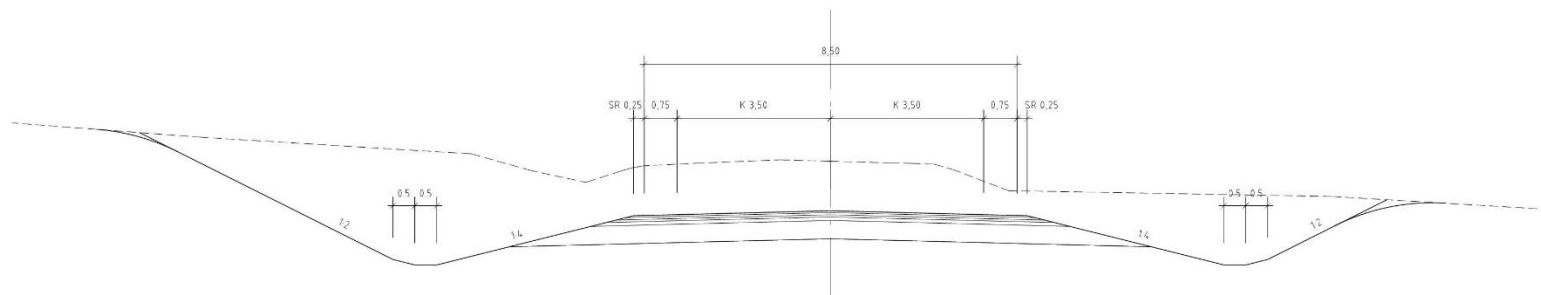
TYPSEKTION FÖR BREDDNING VÄG 77 VR 80 (10000)



TYPSEKTION FÖR BREDDNING VÄG 77 ALT ENKELSIDIG BREDDNING FRÅN BEF, VÄGOMRÅDE



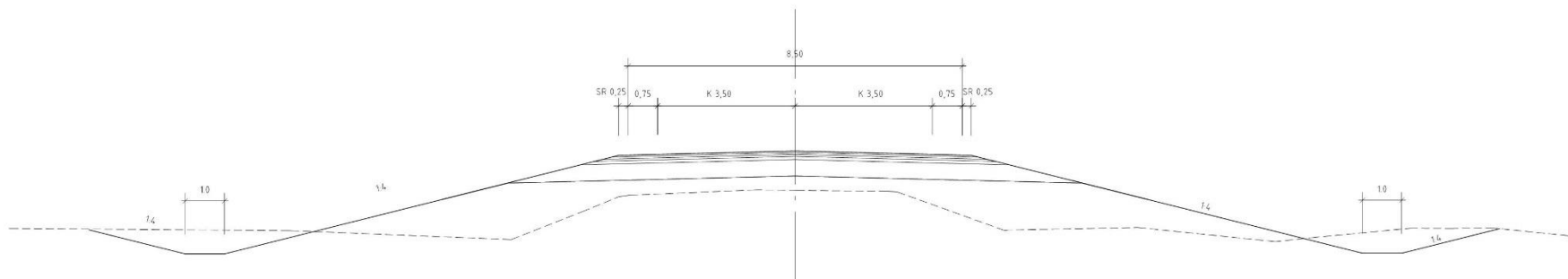
SEKTION FÖR BREDDNING VÄG 77 PROFILJUSTERING SKÄRNING



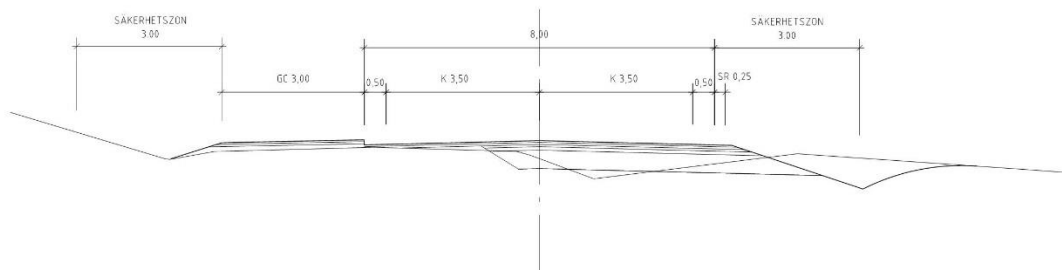


# Typsektioner

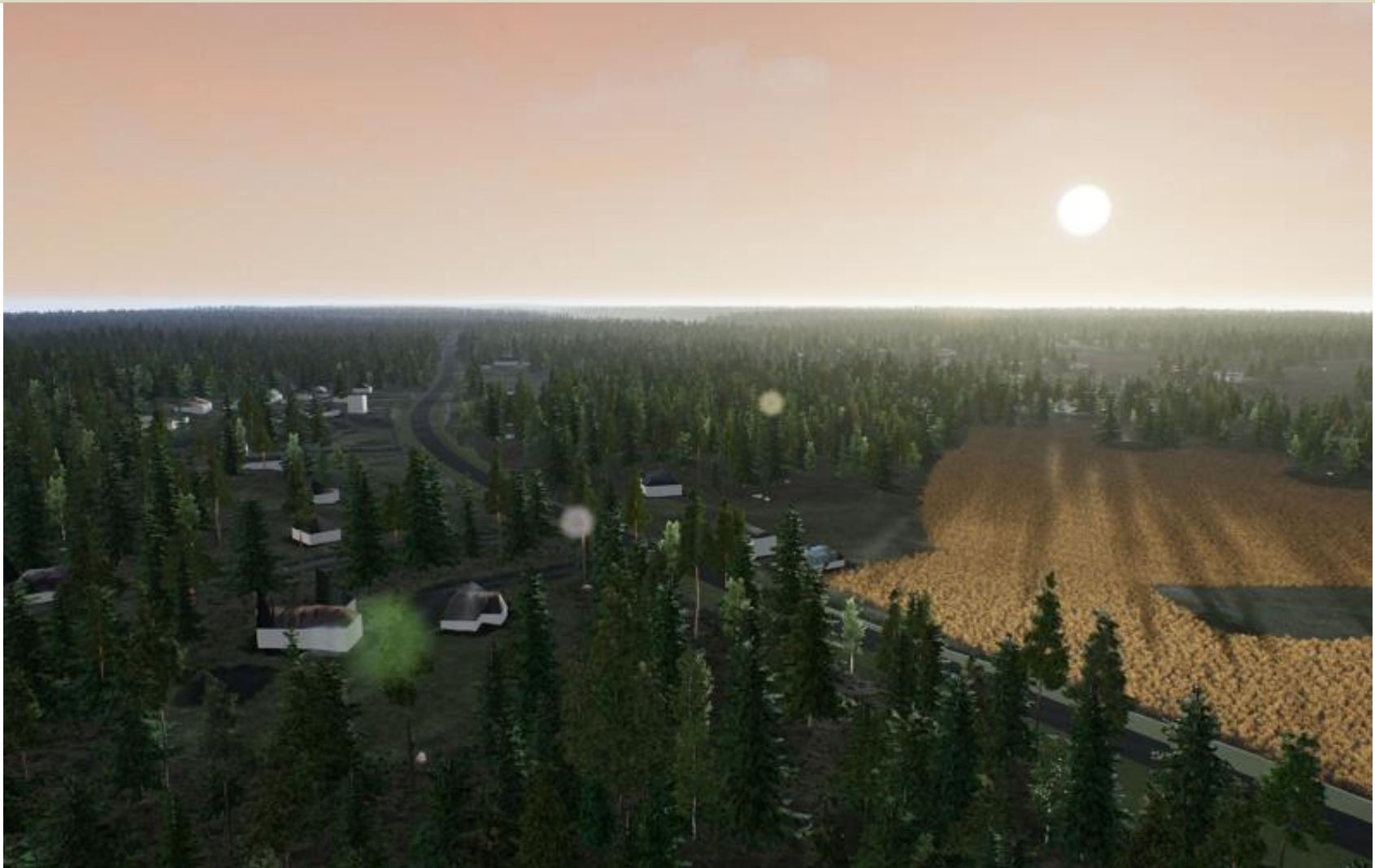
SEKTION FÖR BREDDNING VÄG 77 PROFILJUSTERING BANK



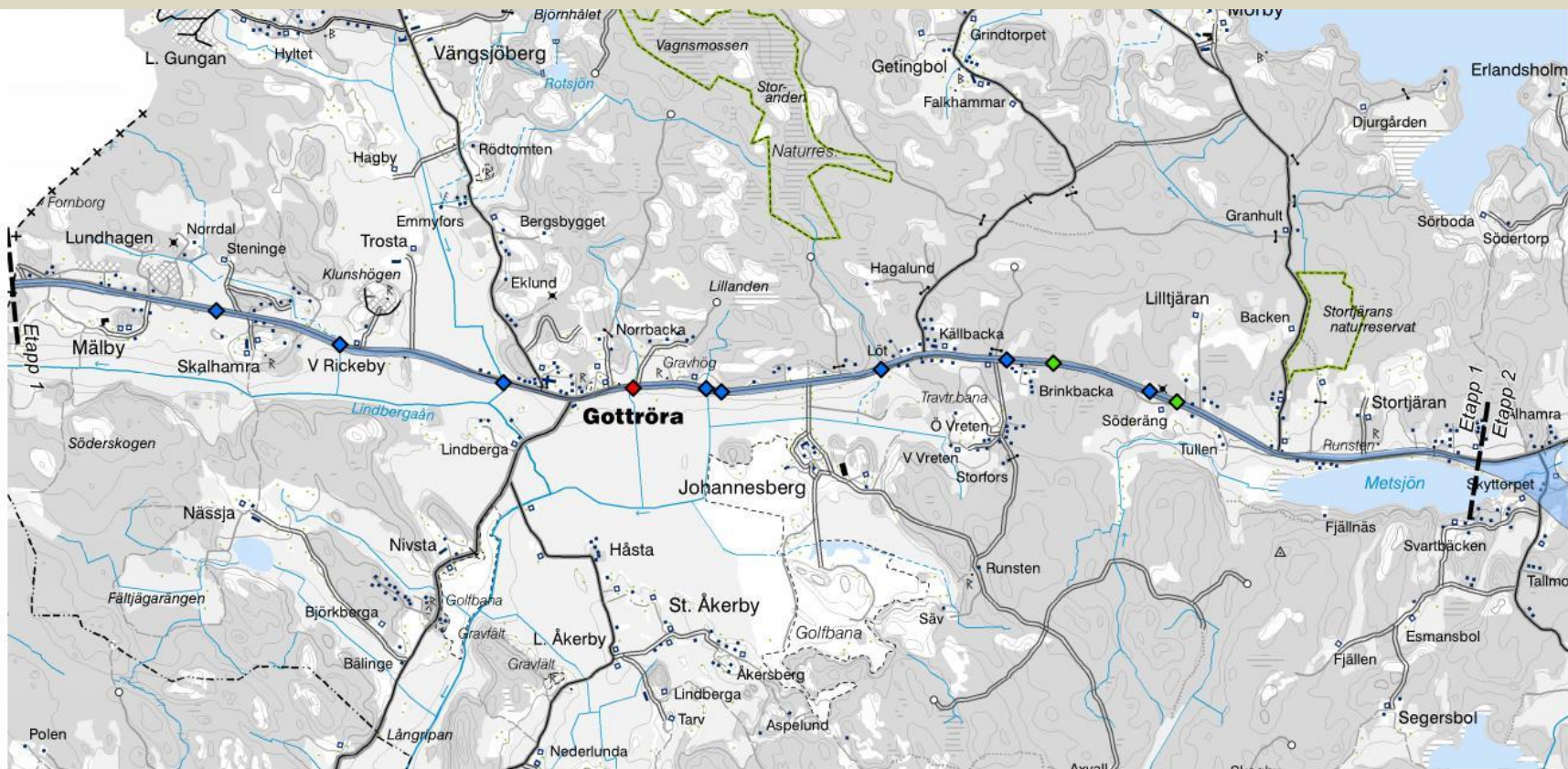
TYPSEKTION FÖR VÄG 77 VR 60 GENOM GOTTRÖRA (10000)



# Visning av vägförslaget via vägmodellen



# Viltpassager Etapp 1



## ÅTGÄRDSFÖRSLAG VILT OCH GRODDJUR ETAPP 1

### Viltpassage förslag

- ◆ Groddjur, medelstora däggdjur
- ◆ Medelstora däggdjur
- ◆ Medelstora däggdjur och ev. utter

- Vägkorridor
- Etappgräns



Datum: 2018-03-23



# Bullerutredning - Allmänt om buller



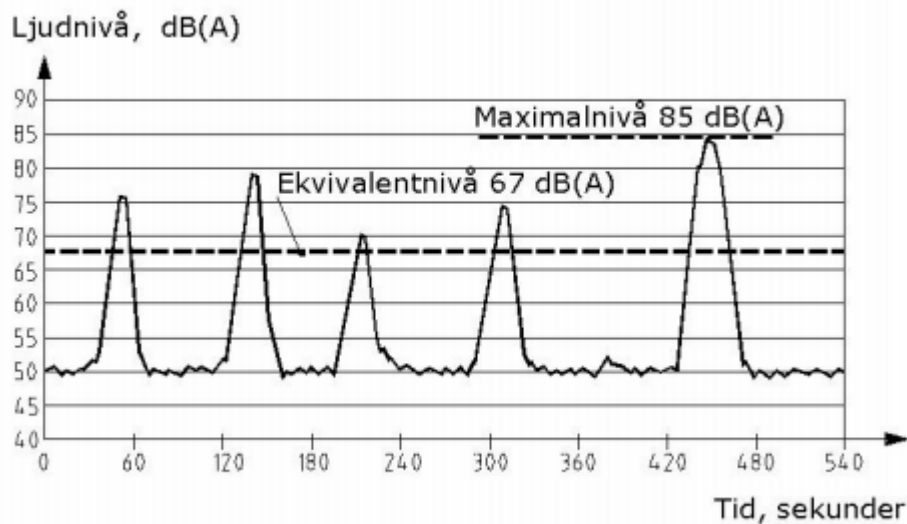
## EKVIVALENT LJUDNIVÅ

Med ekvivalent ljudnivå avses en form av medelljudnivå under en given tidsperiod



## MAXIMAL LJUDNIVÅ

Den maximala ljudnivån är den högsta förekommande ljudnivån under exempelvis en fordonspassage



# Gällande riktvärden för buller

- 30 dBA ekvivalentnivå inomhus
- 55 dBA ekvivalentnivå utomhus (vid fasad)
- 45 dBA maximalnivå inomhus nattetid (22-06)
- 70 dBA maximalnivå vid en uteplats i anslutning till en bostad.

Beräkningar görs för:

Nuläge – dagens väg och dagens trafikmängd

Nollalternativ – dagens väg och beräknad trafik 2040

Planalternativ – ombyggd väg och beräknad trafik 2040

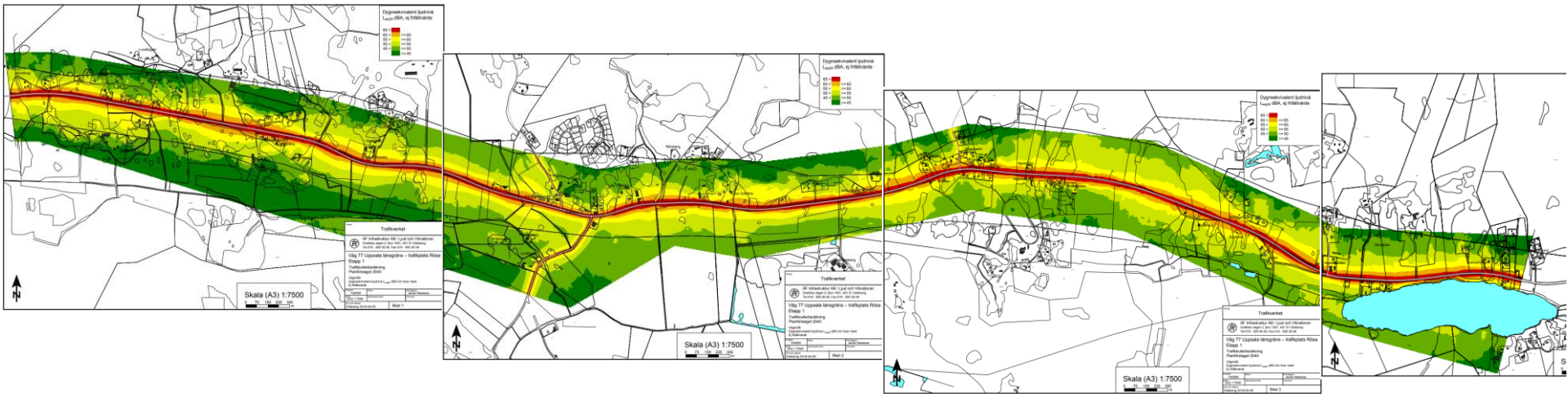
# Inventering av bostäder Etapp 1

- Inventering av 79 fastigheter har utförts
- Inventeringen är baserad på bullerkartläggning av området.
- Utifrån inventering kommer vidare analys utföras och åtgärdsförslag presenteras för att innehålla riktvärden vid fastigheten

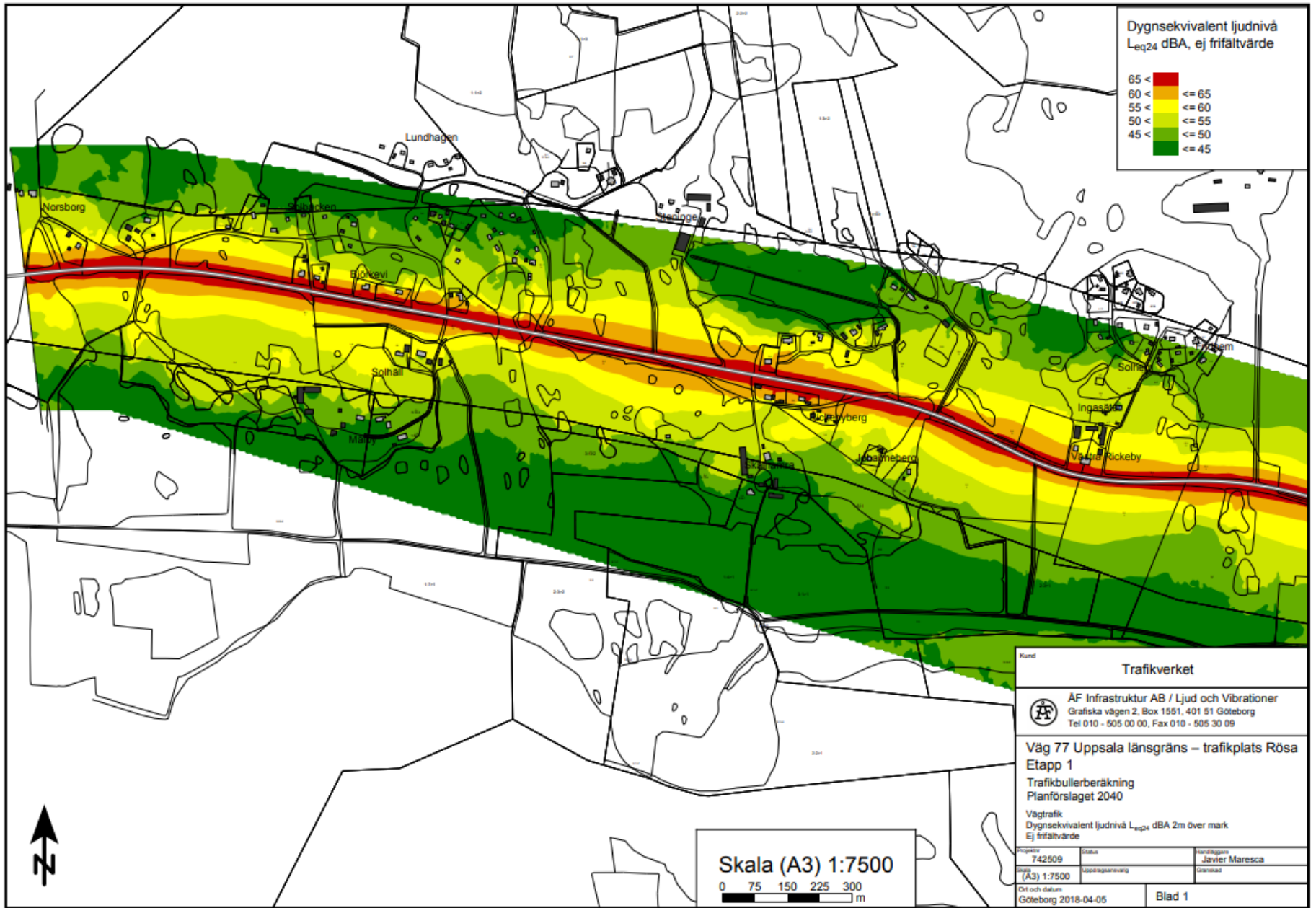
# Bullerskyddsåtgärder Etapp 1

- Åtgärder utförs för att innehålla riktvärden
- Åtgärderna är ännu inte fastställda
- Val av åtgärd påverkas av:
  - Fastighetens läge till vägen
  - Flera fastigheter bredvid varandra
  - Eventuell ufart mot vägen
- Möjliga åtgärder kan vara:
  - Bullerskyddsskärm
  - Fasadnära åtgärder

# Bullerkartläggning vald väglinje Etapp 1







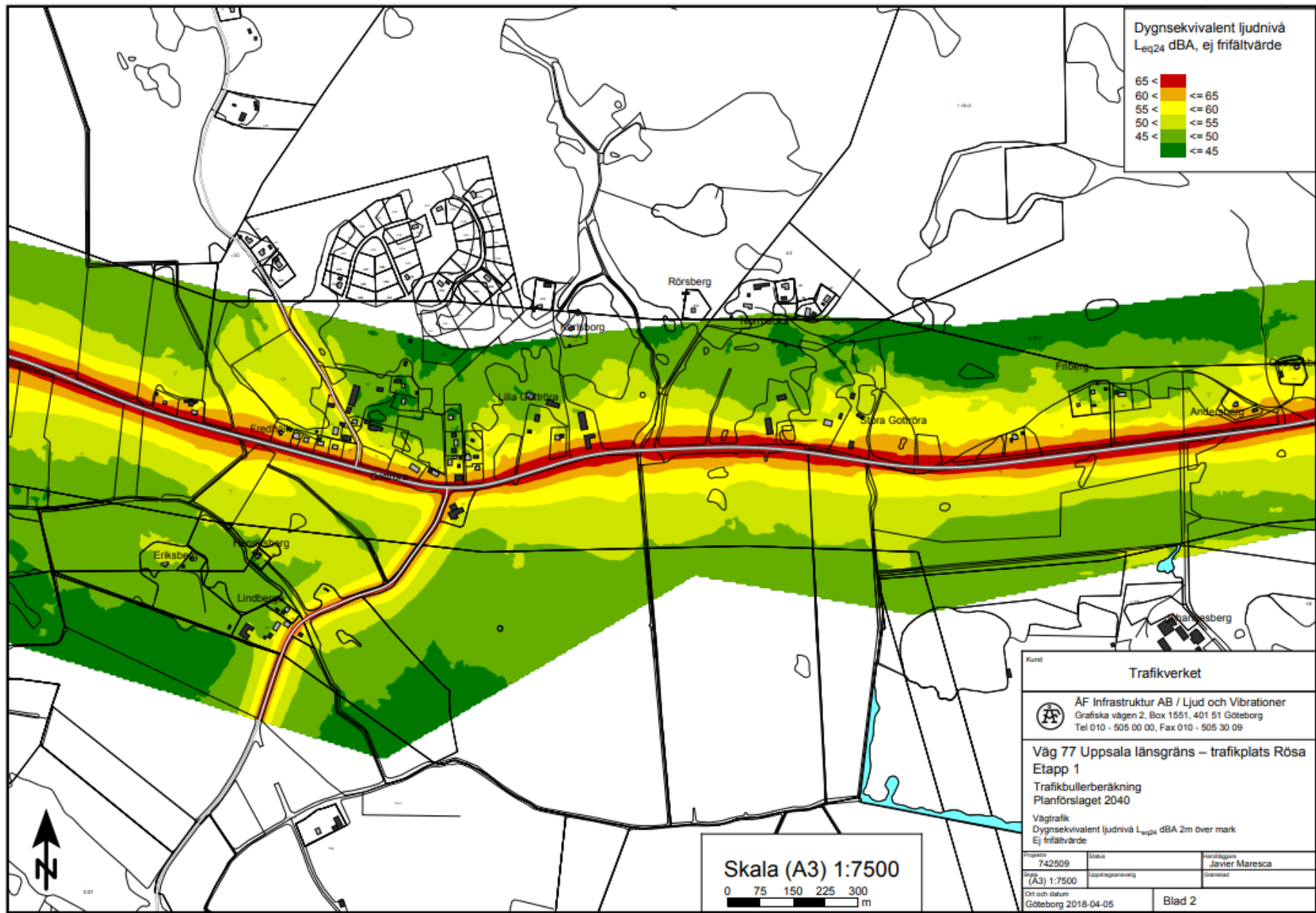
Kund  
**Trafikverket**

 **AF Infrastruktur AB / Ljud och Vibrationer**  
Grafiska vägen 2, Box 1551, 401 51 Göteborg  
Tel 010 - 505 00 00, Fax 010 - 505 30 09

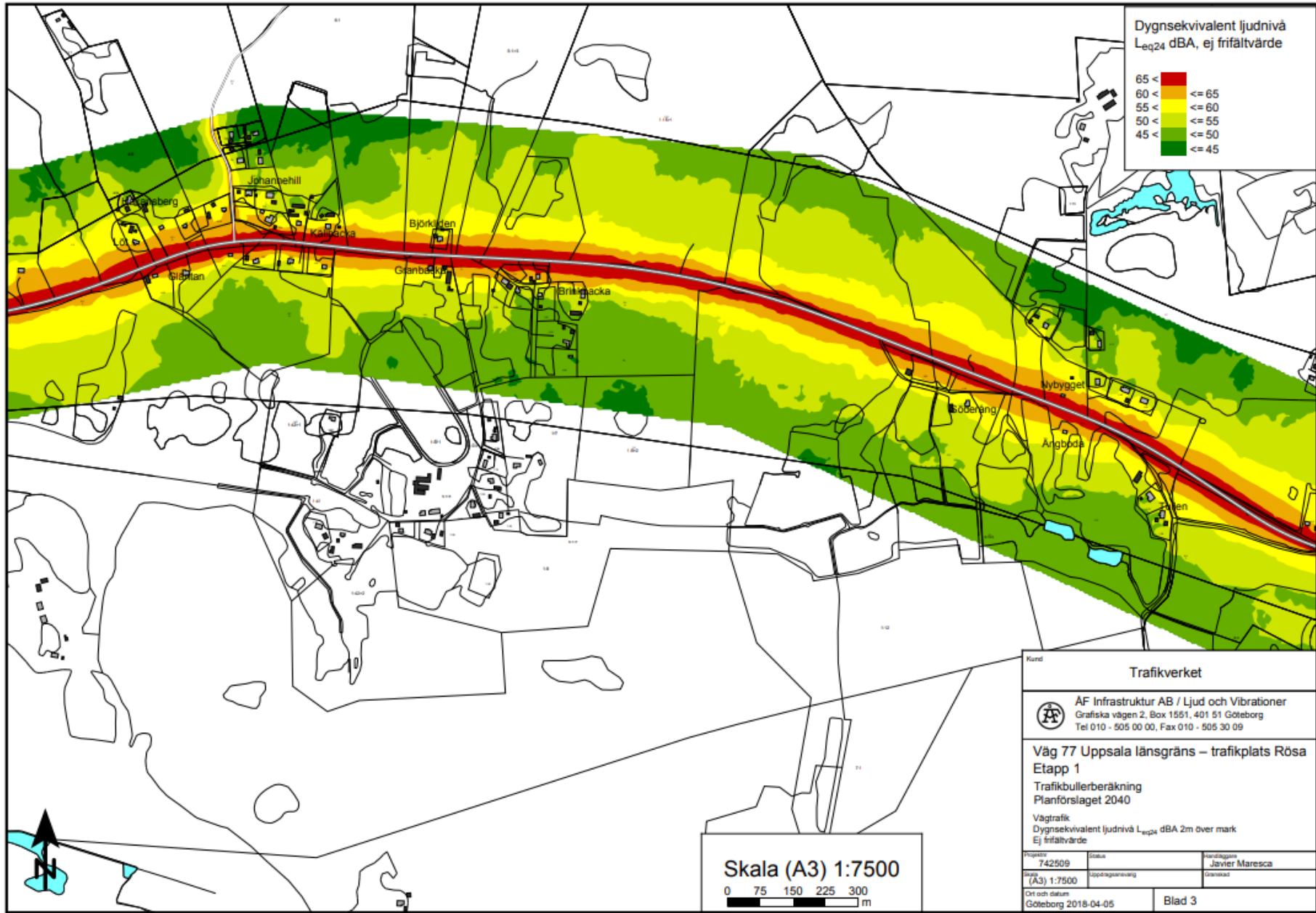
**Väg 77 Uppsala länsgrens – trafikplats Rösa**  
Ettapp 1  
Trafikbullerberäkning  
Planförslaget 2040

Vägtrafik  
Dygnskvivalent ljudnivå L<sub>eq24</sub> dBA 2m över mark  
Ej frifältvärde

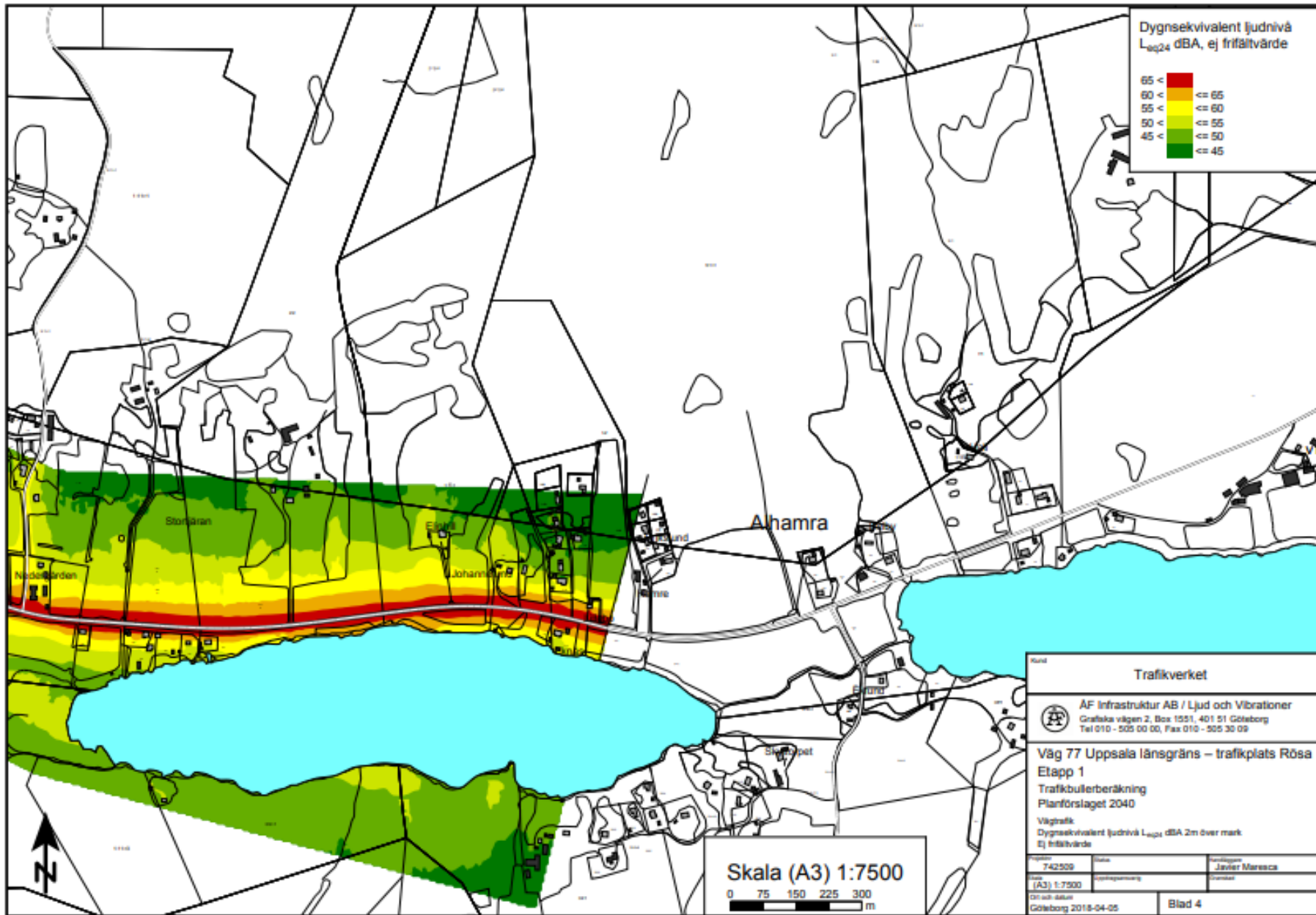
Projektid 742509	Status	Handläggare Javier Maresca
Skala (A3) 1:7500	Stapelansvarig	Granskad
Ort och datum Göteborg 2018-04-05	Blad 1	



Kund		
Trafikverket		
 AF Infrastruktur AB / Ljud och Vibrationer Grafiska vägen 2, Box 1551, 401 51 Göteborg Tel 010 - 505 00 00, Fax 010 - 505 30 09		
<b>Väg 77 Uppsala länsgrens – trafikplats Rösa</b> Etapp 1 Trafikbullerberäkning Planförslaget 2040		
Vägtrafik Dygnsekvivalent ljudnivå $L_{eq24}$ dBA 2m över mark Ej frifältvärde		
Projekt	Status	Handläggare
742509		Javier Maresca
Skala (A3) 1:7500	Uppdragsnivå	Gravias
Ort och datum Göteborg 2018-04-05	Blad 2	



Kund		
Trafikverket		
 <b>AF Infrastruktur AB / Ljud och Vibrationer</b> Grafiska vägen 2, Box 1551, 401 51 Göteborg Tel 010 - 505 00 00, Fax 010 - 505 30 09		
<b>Väg 77 Uppsala länsgräns – trafikplats Rösa</b> <b>Ettapp 1</b> Trafikbullerberäkning Planförslaget 2040		
Vägtrafik Dygnskvivalent ljudnivå L <sub>eq24</sub> dBA 2m över mark Ej frifältsvärde		
Projekt 742509	Status	Ansvarig Javier Maresca
Skala (A3) 1:7500	Uppdragsledning	Granskad
Ort och datum Göteborg 2018-04-05	Blad 3	



# Måluppfyllelse Etapp 1

## Måluppfyllelse:

- En mer tillförlitlig och säkrare väg (sikt, linjeföring, sidoområden).
- Mer utrymme för biltrafiken och oskyddade trafikanter.
- Mer tillgängliga och säkra busshållplatser.
- De mest bullerutsatta bostäderna erbjuds bullerskyddsåtgärder.



# Huvudsakliga konsekvenser Etapp 1

## Konsekvenser:

- Markintrång längs hela vägsträckan.
- Intrång sker i några värdeområden (kulturmiljö, naturmiljö, tomtmark).
- Bullernivåerna ökar med ökad trafik och ökad hastighet.
- Ca 80 bostäder beräknas utsättas för buller över gällande riktvärden, erbjuds vid behov skyddsåtgärder.



# Frågor och synpunkter Etapp 1

- Synpunkter på vägförslaget?
- Busshållplatser – Rätt läge? Överflödiga?
- Behov av breddad vägren?



[www.trafikverket.se/vag77](http://www.trafikverket.se/vag77)