

BULLERUTBREDNING

ETAPP 1
NOLLALTERNATIV

Dygnsekvivalent ljudnivå L_{eq24}
2 meter över mark
dB(A)

65 < [Red]	50 < [Light Green] <= 55
60 < [Orange] <= 65	45 < [Green] <= 50
55 < [Yellow] <= 60	40 < [Dark Green] <= 45

Byggnader

[White] Bostad	[Dark Grey] Ekonomibygnad
[Black] Industri	[Medium Grey] Komplementbyggnad
[Purple] Samhällsfunktion	[Light Grey] Övrig byggnad
[Orange] Verksamhet	

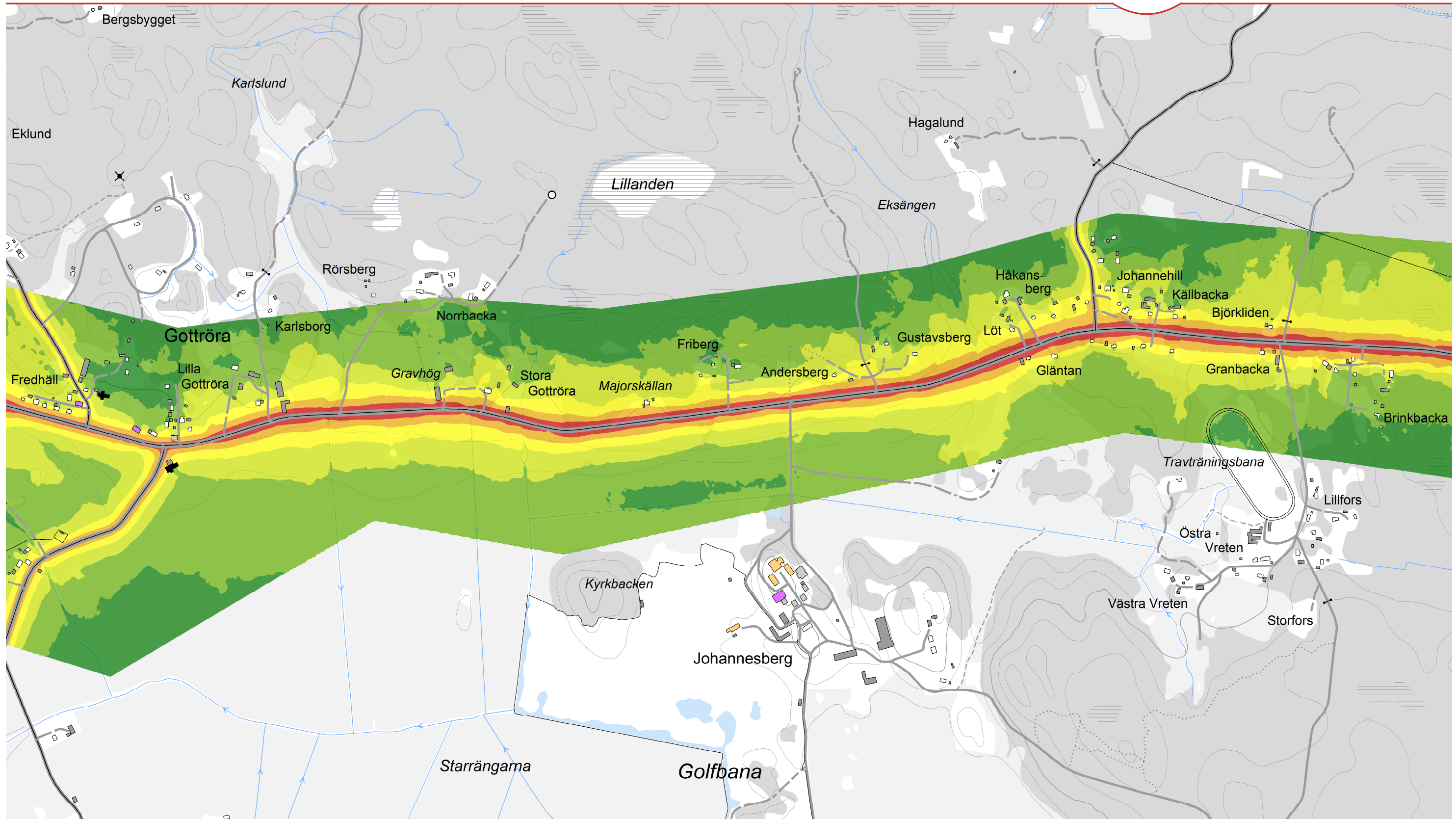
[Dashed Line] Etappgräns

BLAD 1

Datum: 2018-03-20

0 100 200 300 400 500 meter
1:10 000 (A3) © Lantmäteriet, Geodatasamverkan





BULLERUTBREDNING

ETAPP 1
NOLLALTERNATIV

Dygnsekvivalent ljudnivå L_{eq24}
2 meter över mark
dB(A)

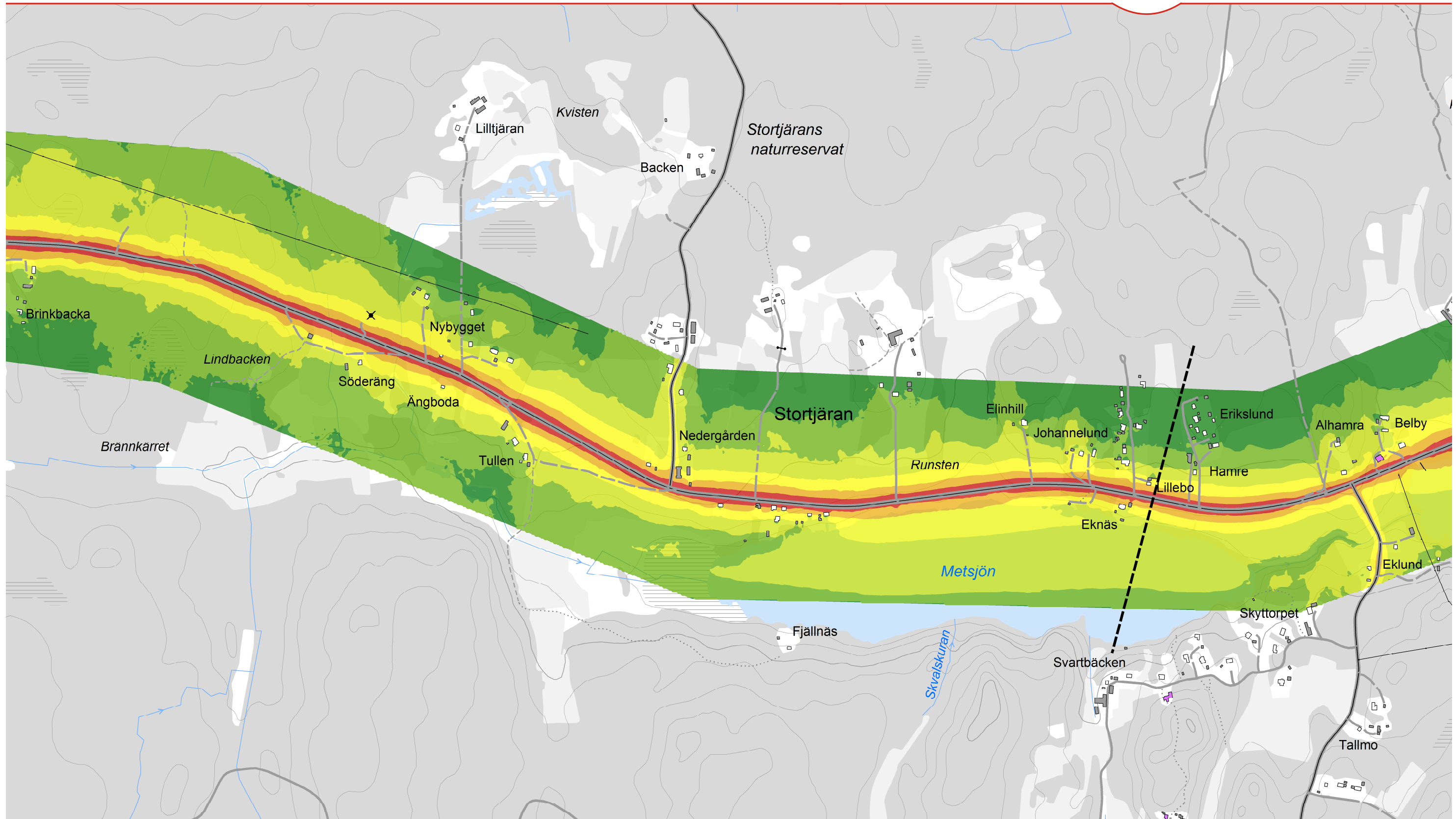
65 <	50 <	<= 55
60 <	45 <	<= 50
55 <	<= 60	<= 45

Byggnader

□ Bostad	■ Ekonomibyggnad
■ Industri	■ Komplementbyggnad
■ Samhällsfunktion	■ Övrig byggnad
■ Verksamhet	

— Etappgräns












BULLERUTBREDNING

ETAPP 1
NOLLALTERNATIV

Dygnsekvivalent ljudnivå L_{eq24}
2 meter över mark
dB(A)

65 <	50 < \leq 55
60 < \leq 65	45 < \leq 50
55 < \leq 60	40 < \leq 45

Byggnader

	Bostad		Ekonomibyggnad
	Industri		Komplementbyggnad
	Samhällsfunktion		Övrig byggnad
	Verksamhet		

 Ettappgräns

