

Väg 55 Dunker-Björndammen

Presentation till allmänheten



Projektledning

TRAFIKVERKET

Camilla Karlsson, Projektledare

Jakop Andersson, Projektingenjör

Magnus Nicklasson, Markförhandlare



Innehåll

- 1. Presentation av projektet**
2. Redogörelse för planprocessen
3. Tidplan
4. Presentation av åtgärdsförslag
5. Buller
6. Markfrågor
7. Information, frågor och synpunkter från Er

Om Väg 55 Dunker-Björndammen

- Väg 55 är en viktig länk både regionalt och nationellt
- Projektet berör sträckan från korsningen med väg 885 i Dunker fram till strax öster om Björndammen.
- Sträckan Dunker-Björndammen har stora problem med trafiksäkerhet
- Vägen är smal, 7-8 meter, med dåliga siktförhållanden
- Sidoområdena har djupa diken, branta slänter och fasta hinder i säkerhetszonen
- Idag är hastigheten 80 km/h med undantag vid Björndammen, där 70 km/h förskrivs





Projekthistorik

- Planeringsprocessen påbörjades 1999 med framtagande av en förstudie
- En vägutredning med olika lokaliseringalternativ utfördes 2002-2004
- Projektet blev vilande på grund utav brist på finansiering 2004
- Projektet återupptogs 2013, men pausades igen på grund utav en skyddsvärd djurart
- 2018-2019 genomfördes en artskyddsutredning som visade på att den skyddsvärda djurarten inte fanns i området längre
- Under våren 2020 inleddes därför arbetet med att färdigställa vägplanen



Syfte

Förbättra trafiksäkerheten, öka framkomligheten, förbättra miljön för de boende längs befintlig väg och bidra till en positiv regional utveckling.



Projekt mål

Det övergripande målet med transportpolitiken är att säkerställa en samhällsekonomiskt effektiv och långsiktig hållbar transportförsörjning för medborgarna och näringslivet i hela landet.

Projektets effektmål är att åstadkomma en samhällsekonomisk lönsamhet genom att främja säkra, effektiva och miljömässigt hållbara resor och transporter längs väg 55.

Transportpolitikens övergripande mål delas upp i två jämbördiga delar, ett hänsynsmål och ett funktionsmål.

Hänsynsmål: Projektets mål är att öka trafiksäkerheten genom mötesseparering. Projektet ska även förbättra miljön för de boende längs den befintliga vägen samt hantera natur- och kulturmiljövärden med långsiktighet och anpassa vägen till omgivande landskap.

Funktionsmål: Projektets mål är både att bidra med en effektiv såväl som tillförlitlig gods- och pendlingsväg, samt att bidra till en positiv regional utveckling.



Omfattning i korthet

- Ny mötesfri landsväg (2+1 väg) anläggs mellan Dunker och Björndammen
- 1st faunaport (större passage) anläggs för främst älg
- 2st faunapassager anläggs för främst rådjur, vildsvin, lodjur
- Nya busshållplatser anläggs längs den nya vägen
- Nya ersättnings- och parallellvägar anläggs samt att befintliga skogsbilvägar som påverkas kompletteras med vändplatser där så krävs.
- Vissa delar av befintlig väg 55 utgår ur allmänt underhåll och blir enskild väg



1. Presentation av projektet
- 2. Redogörelse för planprocessen**
3. Tidplan
4. Presentation av åtgärdsförslag
5. Buller
6. Markfrågor
7. Information, frågor och synpunkter från Er



Länk till film som beskriver planprocessen för planering av vägar och järnvägar

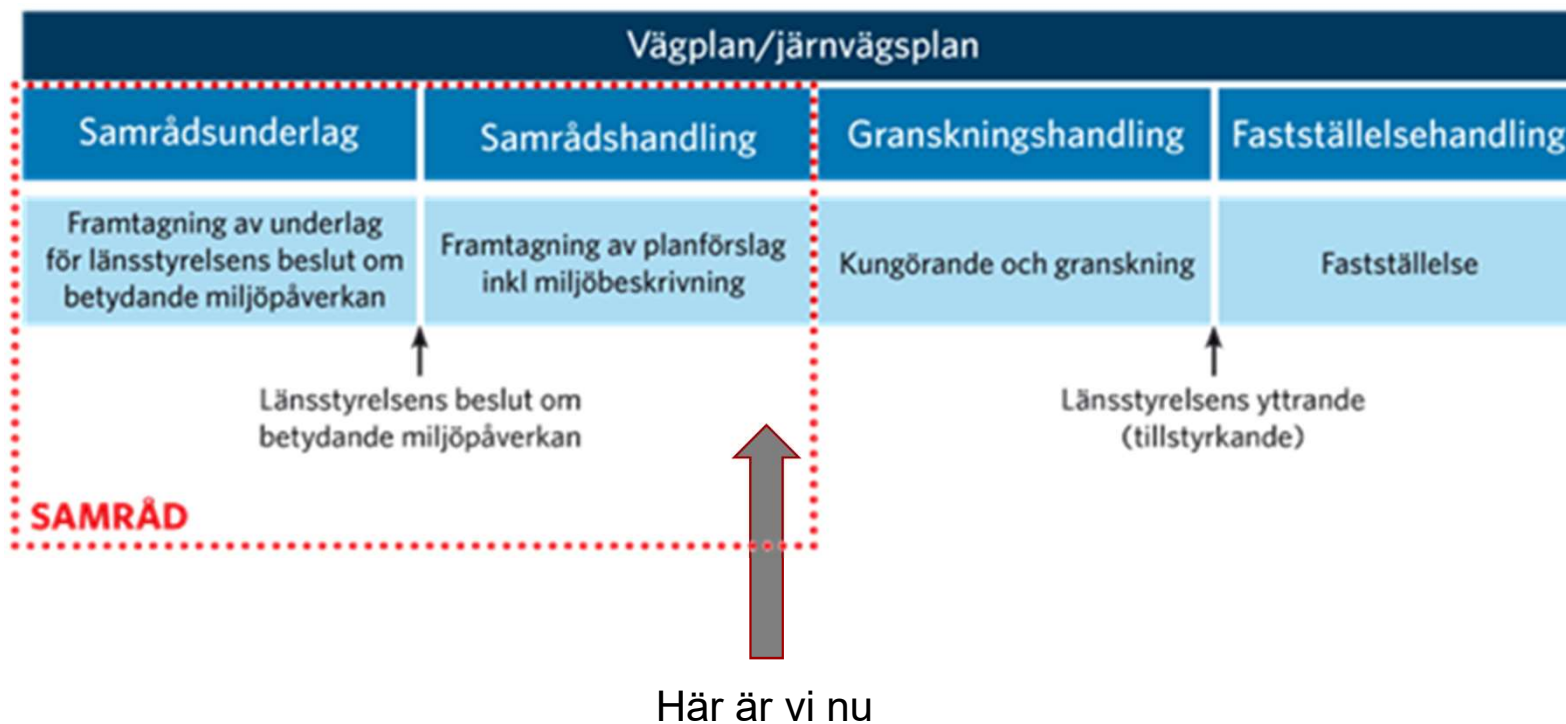
<https://www.trafikverket.se/om-oss/var-verksamhet/sa-har-jobbar-vi-med/Fran-planering-till-byggande/>



Vägplan - innehåll

- Vägplanbeskrivning inklusive miljöbeskrivning
- Ritningar och kartor
 - Översiktskarta
 - Plankartor
 - Illustrationskartor
 - Typsektioner
- Gestaltningsprogram
- Rapport Bullerutredning
- Fastighetsförteckning (redovisas i skede granskningshandling)
- Samrådsredogörelse (redovisas i skede granskningshandling)

Planläggningsprocessen





1. Presentation av projektet
2. Redogörelse för planprocessen
- 3. Tidplan**
4. Presentation av åtgärdsförslag
5. Buller
6. Markfrågor
7. Information, frågor och synpunkter från Er

Tidplan

Samrådsunderlag
(förstudie)
jan 1999

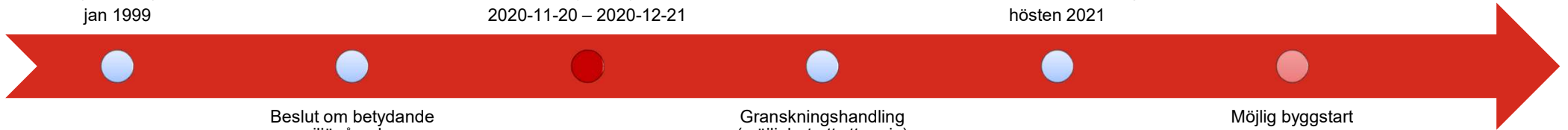
Beslut om betydande
miljöpåverkan
juli 2002

Samrådshandling
(möjlighet att yttra sig, här
är vi just nu)
2020-11-20 – 2020-12-21

Granskningshandling
(möjlighet att yttra sig)
våren 2021

Fastställelseprövning
hösten 2021

Möjlig byggstart
2023





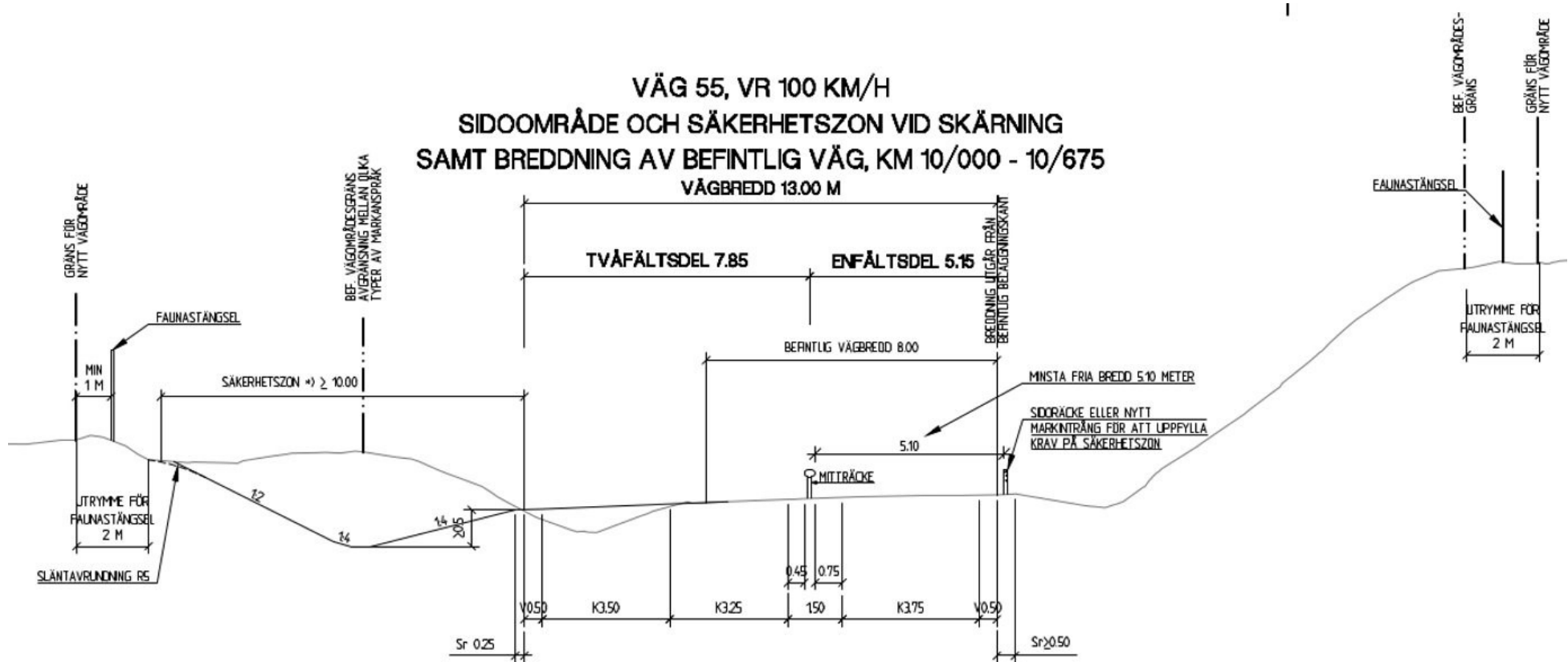
1. Presentation av projektet
2. Redogörelse för planprocessen
3. Tidplan
- 4. Presentation av åtgärdsförslag**
5. Buller
6. Markfrågor
7. Information, frågor och synpunkter från Er

Presentation av nya åtgärdsförslaget

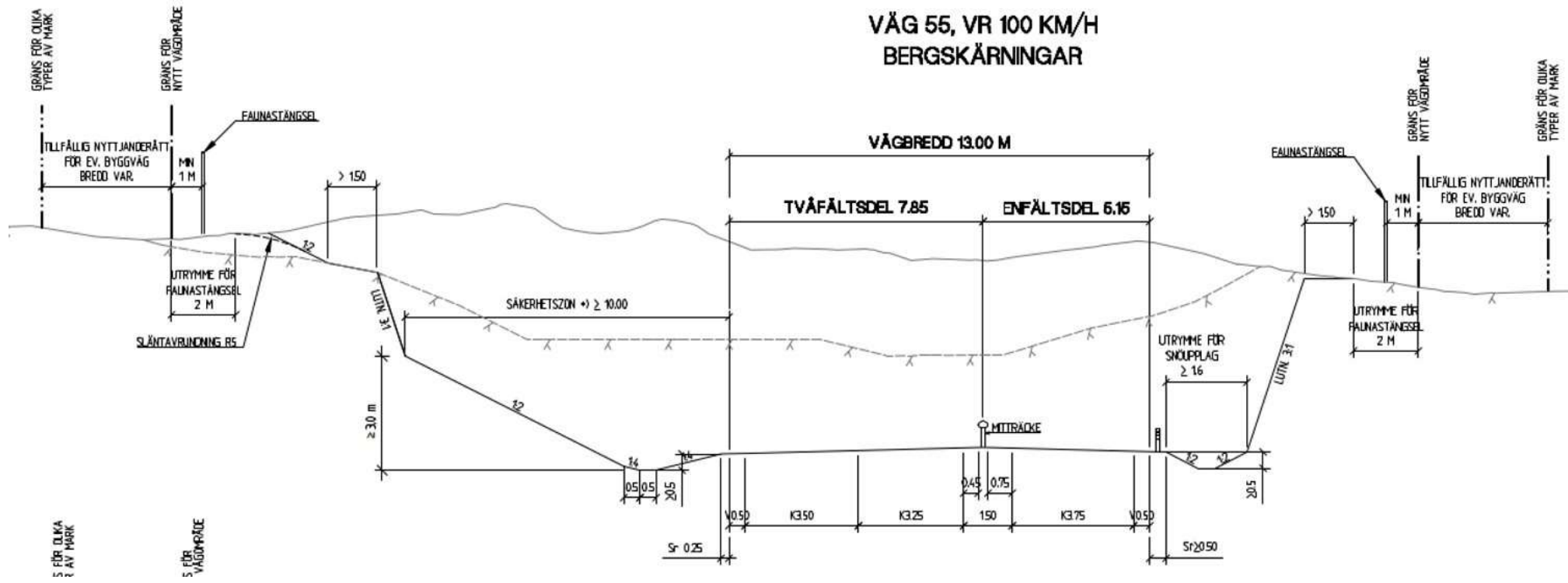
- Mötesfri landsväg (2+1 väg)
- Längd: 4,5 km (3,2 km går i nysträckning och 1,3 km berör ombyggnad av befintlig väg)
- Bredd på vägbanan: 13 m med 100 km/h
- Omkörningsmöjlighet på minst 30% av sträckan
- Förbi Björndammen vägbredd 9 m med 80 km/h
- Säkrare anslutningar och korsningar



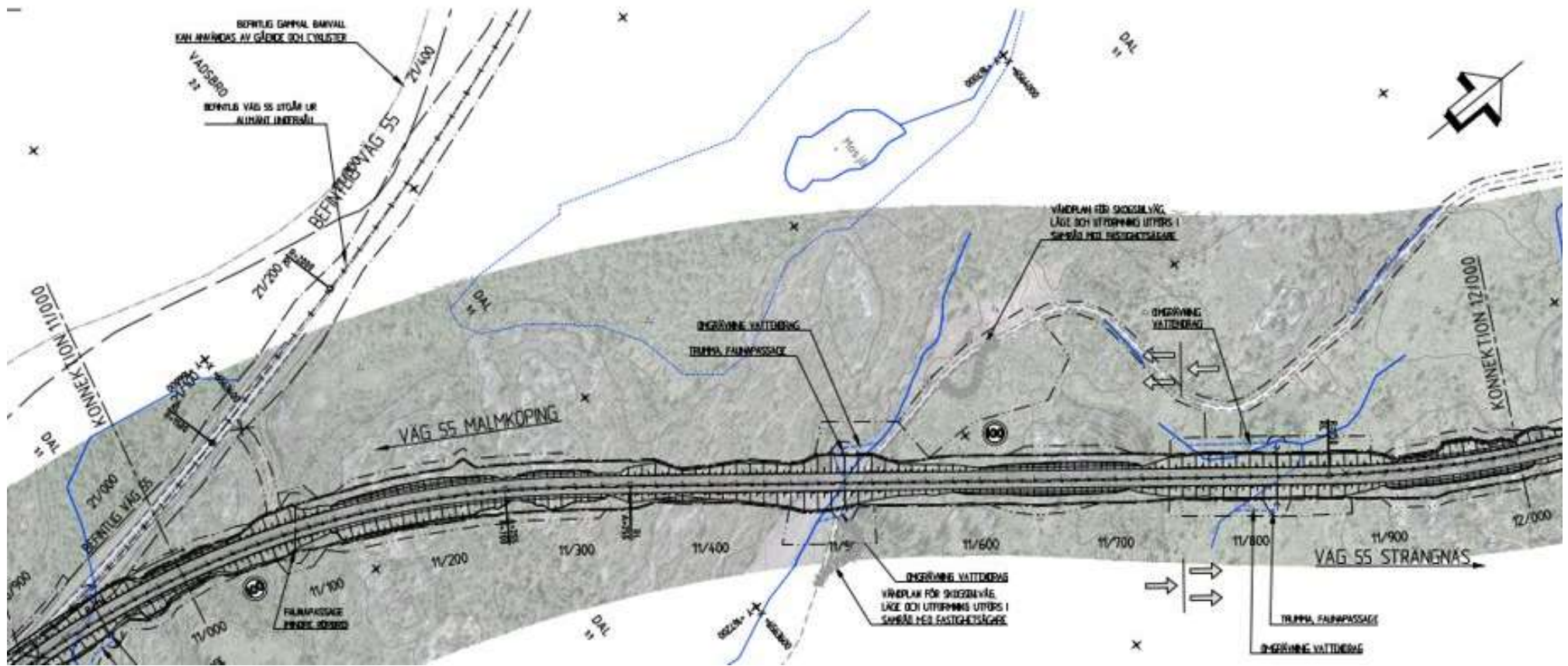
Typsektion



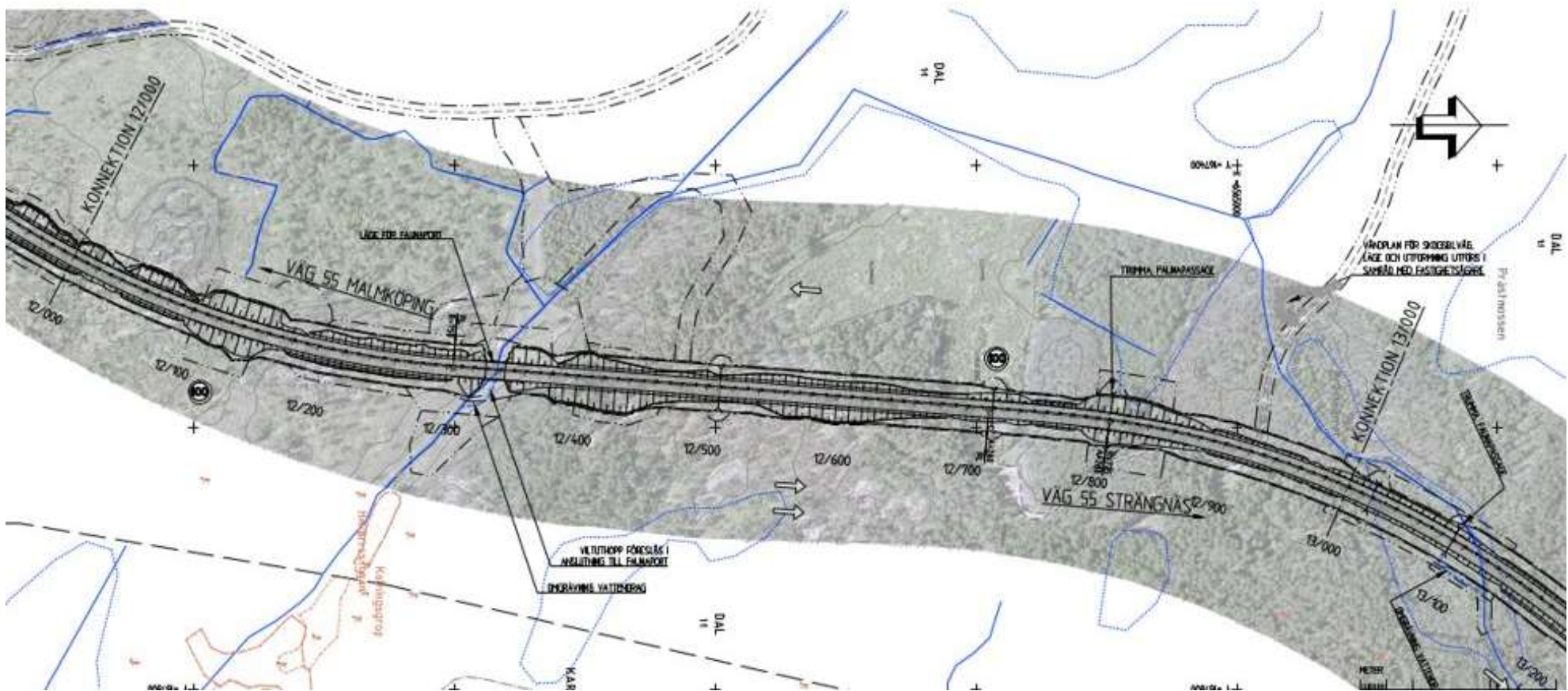
Typsektion



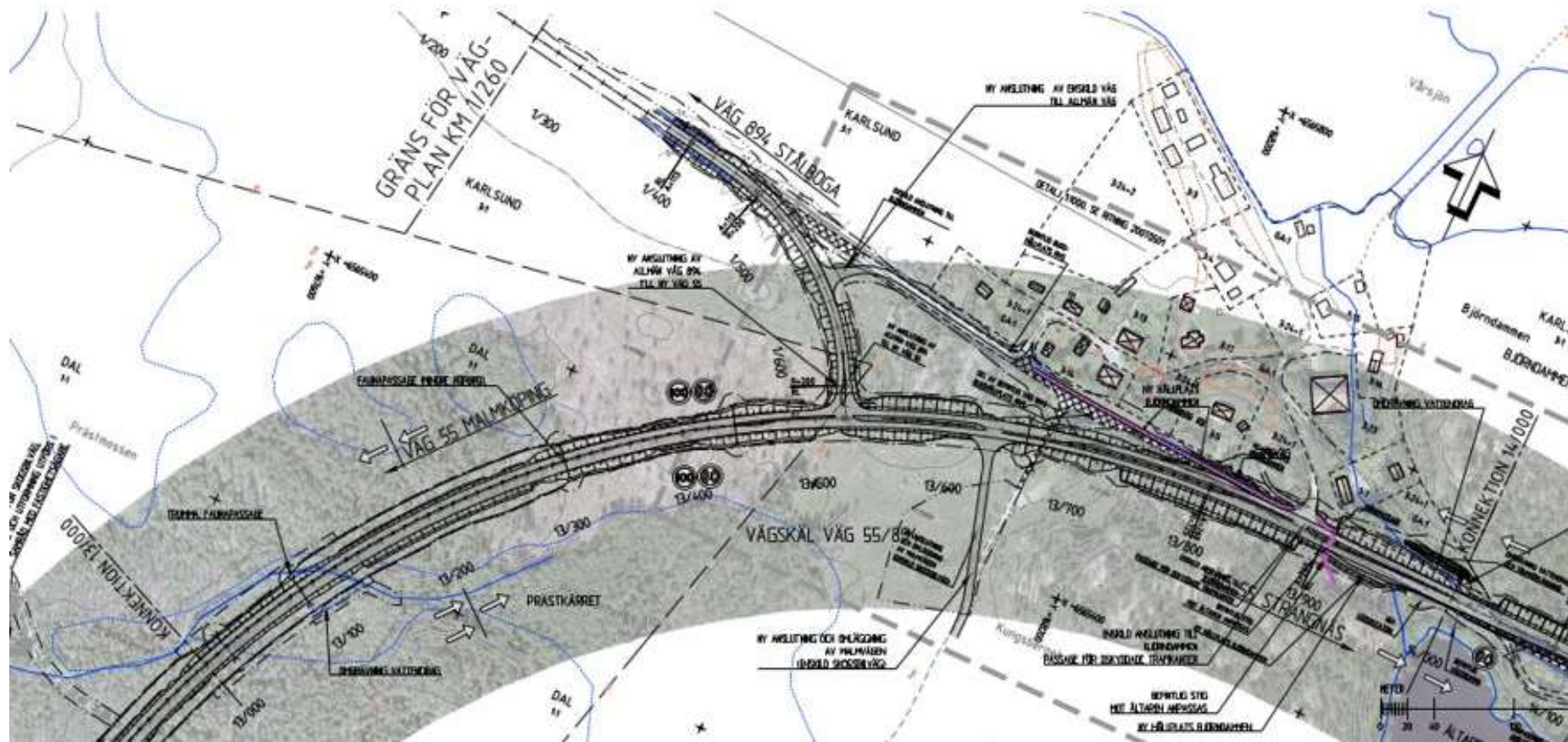
Illustrationskarta (km 11/000 - 12/000)



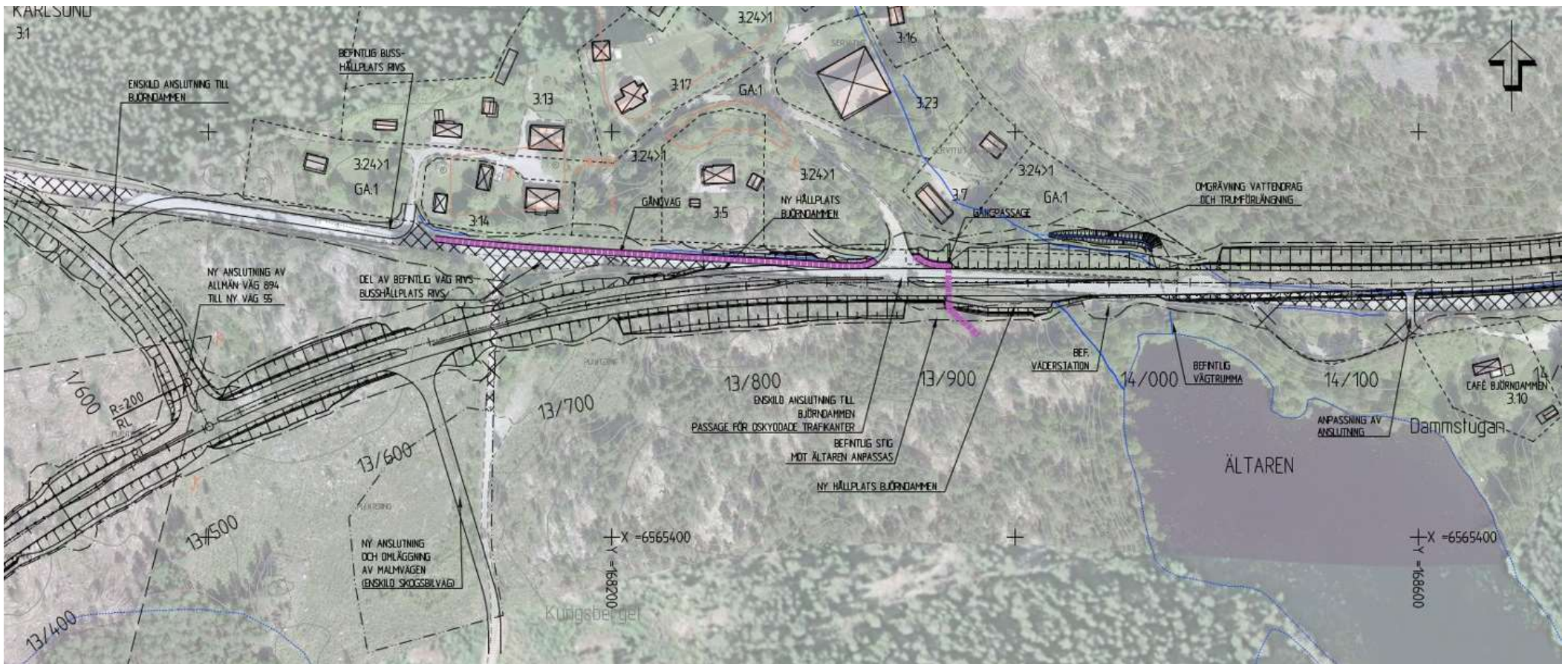
Illustrationskarta (km 12/000 - 13/000)



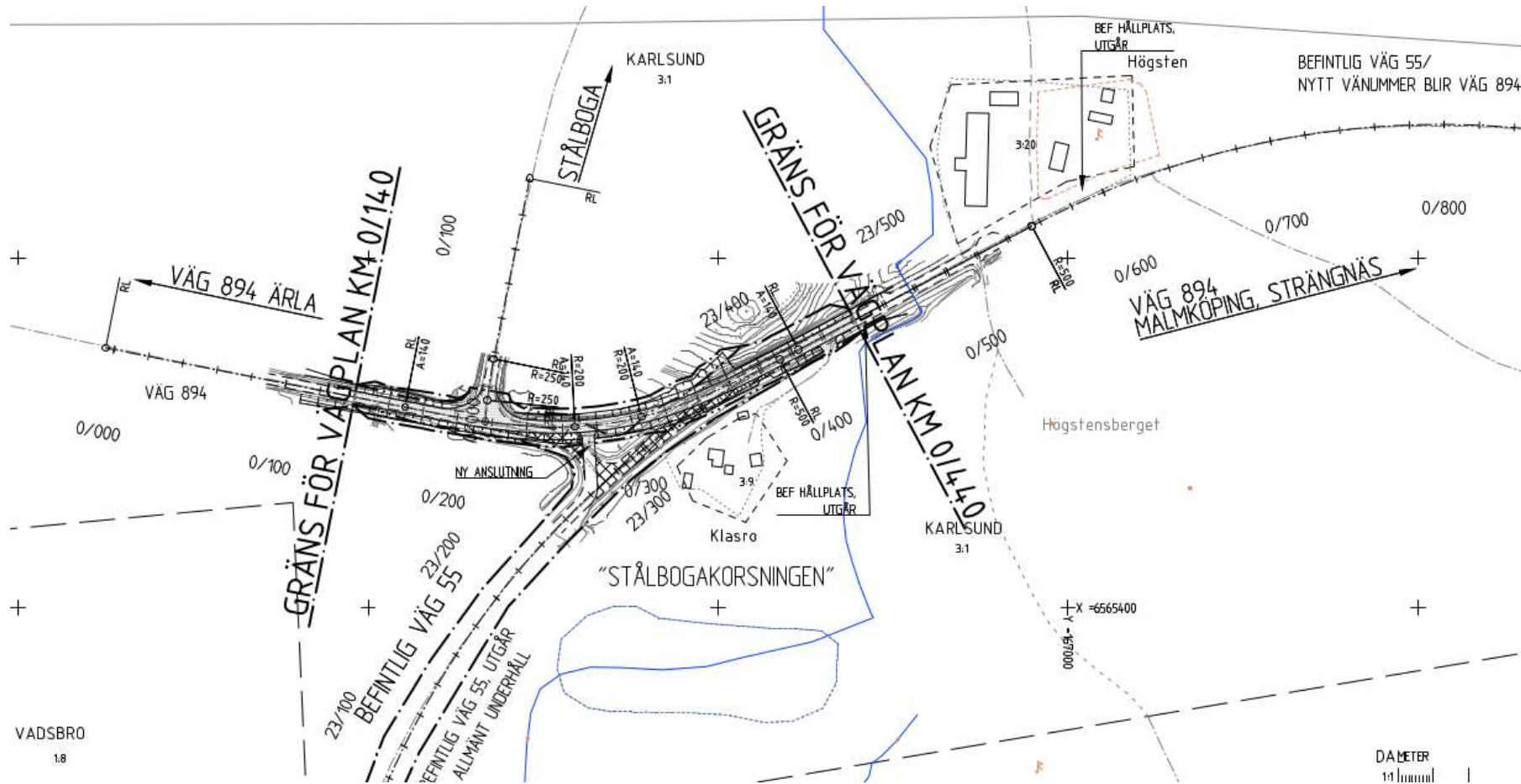
Illustrationskarta (km 13/000 - 14/000)



Illustrationskarta (Björndammen)



Illustrationskarta (Stålbogakorsningen)



Oskyddade trafikanter

Nuläge

- Befintlig väg 55 är smal med relativt mycket motortrafik
- Ingen gång- och cykelväg finns idag
- Få målpunkter i området gör att gång- och cykeltrafiken bedöms vara liten (sommartid är Björndammens Masugn en målpunkt)

Planförslaget innebär att

- Vägen utgör fortsatt en barriär för gående och cyklister, men för friluftsliv kommer faunapassagerna till viss del kunna nyttjas för att ta sig säkert under vägen
- Gamla banvallen Dunker-Gröndal kan fortsatt nyttjas av oskyddade trafikanter
- Befintlig väg 55 som utgår ur allmänt underhåll kommer kunna nyttjas av oskyddade trafikanter





1. Presentation av projektet
2. Redogörelse för planprocessen
3. Tidplan
4. Presentation av åtgärdsförslag
- 5. Buller**
6. Markfrågor
7. Information, frågor och synpunkter från Er



Vad är buller?

Definitionsmässigt är det "oönskat ljud"



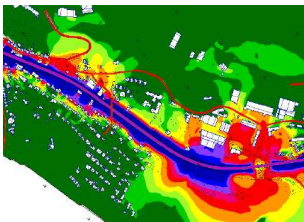
Riktvärden

- Riktvärden vid väsentlig ombyggnad av trafikinfrastruktur:
 - 55 dBA ekvivalent ljudnivå* vid fasad
 - 30 dBA ekvivalent ljudnivå* inomhus
 - 70 dBA maximal ljudnivå vid uteplats
 - 45 dBA maximal ljudnivå inomhus (får överskridas 5 ggr/natt)

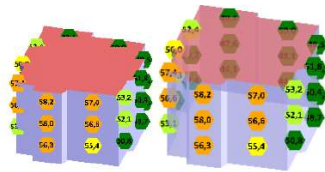
**Trafikbullret under ett genomsnittligt dygn (årsmedeldygn)*

Bullerutredning

- Bygger på 3D-modell med tillgängligt underlag, kartor, terrängdata, markförhållanden, trafikering och hastigheter
 - beräkningar görs för maximal och ekvivalent ljudnivå
 - utbredning och fasadpunkter
- Utredningen ger underlag till kommande eventuella bullerskyddsåtgärder



56	57	57	57	56	56	56
56	58	58	58	57	56	56
62	61	61	60	58	57	56
64	64	63	62	60	58	57
68	68	68	65	61	58	57
66	66	64	62	60	58	57
64	64	60	60	59	57	57





Beräkningar vs mätning

Beräkningar

- + Likabehandlingsprincip
- + Kvalitet
- + Möjlighet att ta hänsyn till framtidsscenario
- + Tidseffektiv
- Tar inte hänsyn till "specialfall"

Mätningar

- + Enklare att förstå kopplingen
- + Kan användas vid "specialfall"
- Speglar endast situationen vid mätilfället
- Tidskrävande
- Ej jämförbara resultat

→ I normalfallet utreds buller med beräkningar



1. Presentation av projektet
2. Redogörelse för planprocessen
3. Tidplan
4. Presentation av åtgärdsförslag
5. Buller
- 6. Markfrågor**
7. Information, frågor och synpunkter från Er



Väg på min mark - hur får jag ersättning?

<https://www.trafikverket.se/om-oss/var-verksamhet/sa-har-jobbar-vi-med/Fran-planering-till-byggande/>

Ersättning

Vem kan få ersättning?

- Fastighetsägare
- Servitutshavare
- Nyttjanderättshavare

Vad ersätts?

- Markintränet – Minskning av fastighetens marknadsvärde
- 25 % påslag på markintrång
- Annan skada





Delägare samfälligheter

För delägare i samfälligheter som ej förvaltas av en samfällighetsförening kommer Trafikverket enbart kontakta och skriva avtal med de delägare där ersättningssumman överstiger tre procent av prisbasbeloppet

Övriga delägare får själva framställa ett yrkande om ersättning till Trafikverket



Besiktningar och gränsmarkeringar

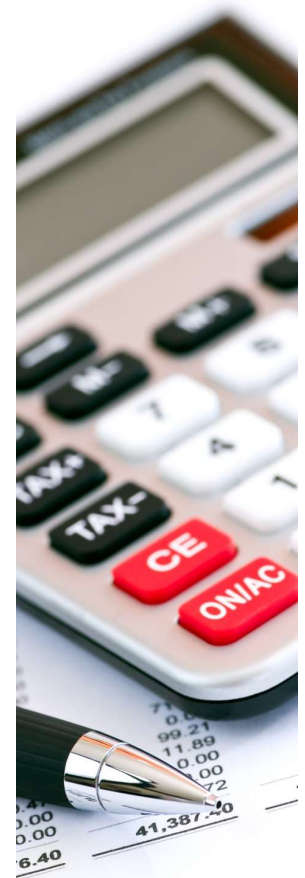
- Hus och vattentäcker besiktigas före byggstart om risk finns för skador
- Befintliga gränsmarkeringar som riskerar att skadas inventeras



Reglering av intrång

- Trafikverket meddelar genom brev vilket datum marken kommer att tas i anspråk för vägutbyggnad
- Markintrånget* regleras i allmänhet när vägen är färdigbyggd
- Ersättningsbeloppet räknas upp med index och ränta

**Markintrånget är den mark som behöver tas i anspråk för vägutbyggnaden.*





1. Presentation av projektet
2. Redogörelse för planprocessen
3. Tidplan
4. Presentation av åtgärdsförslag
5. Buller
6. Markfrågor
- 7. Information, frågor och synpunkter från Er**



Var finns handlingarna

Samrådshandlingen finns tillgänglig perioden 2020-11-20 – 2020-12-21 på

- Trafikverkets hemsida, trafikverket.se/dunker-bjorndammen
- Utskrivna handlingar finns på:
 - Kommunhuset i Flen (Sveavägen 1, Flen)
 - Trafikverkets kontor (Tullgatan 8, Eskilstuna)





Frågor och synpunkter

Dina synpunkter är viktiga!

Du kan lämna dina synpunkter på samrådshandlingen fram till och med den 21 december via:

- Brev: Trafikverket, Ärendemottagningen, Investering, Box 810, 781 28 Borlänge
- E-post: investeringsprojekt@trafikverket.se
- Trafikverkets hemsida: trafikverket.se/dunker-bjorndammen
 - Klicka på rutan "här kan du lämna synpunkt..."

Ange ärendenummer **TRV 2020/9465** och eventuell fastighetsbeteckning om du skickar brev eller e-post.





Kontaktuppgifter

Camilla Karlsson, Projektledare Trafikverket
Telefon: 010-123 28 18
Mailadress: camilla.a.karlsson@trafikverket.se

Magnus Nicklasson, Markförhandlare Trafikverket
Telefon: 010-123 70 94
Mailadress: magnus.nicklasson@trafikverket.se

Följ gärna projektet på projektets hemsida
trafikverket.se/dunker-bjorndammen