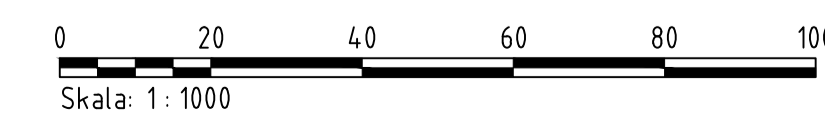
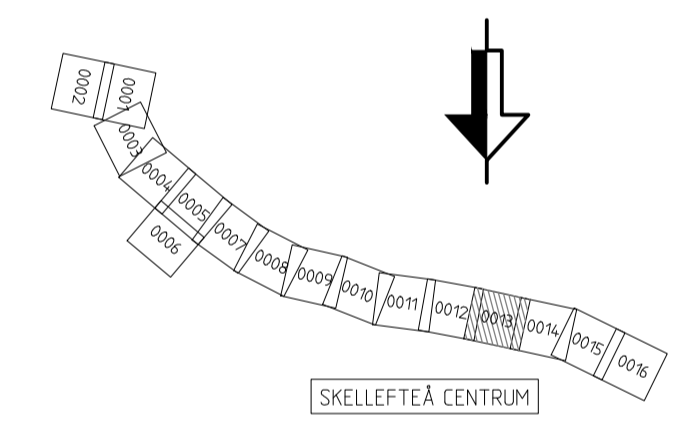




KOORDINATSYSTEM
SYSTEM I PLAN: SWEREF 99 20 15
SYSTEM I HÖJD: RH 2000

| NY ANLÄGGNING | MARKANSPRÅK |
|--|--|
| 0-000 | NORRBOTNIABANAN JÄRNVÄG SPÅRMITT MED LÄNGDMÄTNING |
| VÄXEL | GRÄNS FÖR JÄRNVÄGSMARK/GRÄNS FÖR VÄGOMRÅDE |
| VÄG MED LÄNGDMÄTNING | AVGRÄNSNING MELLAN OLIKA TYPER AV MARKANSPRÅK |
| SLÄNTMARKERING JÄRNVÄG/VÄG MED FLÖDESPILAR | BEFINTLIGT |
| STÄNGSEL | TRAKTGRÄNS |
| BULLERSKYDDSKÄRM | FASTIGHETSGRÄNS |
| STÖDMUR | DETAIL- & STADSPLANEGRÄNS |
| VÄGRÄCKE | BÄCK/DIKE |
| GC-RÄCKE | STÄNGSEL |
| TRUMMA | FASTIGHETSBECKENING |
| DRÄNNINGSLEDNING MED BRUNN | ÖVRIGT |
| DAGVATTENLEDNING | SKYDDSGÅRD UNDER BYGGTIDEN |
| DAGVATTENBRUNN | VÄGSLUTNING TILL BEFINTLIG ALLMÄN VÄG SOM STANGS GENOM SÄRSKILT BESLUT |
| PUMPSTATION | VÄGDEL/JÄRNVÄGSPÅR SDM FÖRESLÅS RIVAS |
| NEDSTIGNINGSBRUNN | TILLFÄLLIG OMLEDDNINGSVÄG |
| TILLFÄLLIGA YTOR UNDER BYGGTIDEN | |
| YTA FÖR UPPLÄGNSPLATS MED NUMRERING | |
| YTA FÖR ETABLERINGSOMRÅDE MED NUMRERING | |



| JÄRNVÄGSPLAN | | | |
|---------------------------------|---------------------------------------|---|-------------------------------------|
| LEVERANTÖR www.afconsult.com | AVSÄLNING UPPDRAGSNUMMER 731561 | LEVERANS/ÄNDRINGS-PM KONSTRUKTIONSNUMMER | TEKNIKOMRÅDE GRÄNSSTATUS / SYFTE |
| SKAPAD AV D. STAFFANS | TRAFIKVERKET | ANLÄGGNINGSTYP MARK | ANLÄGGNINGSTYP MARK |
| GRANSKAD AV M. NYBERG | NORRBOTNIABANAN | YTTREBYN - SKELLEFTEÅ C | YTTREBYN - SKELLEFTEÅ C |
| M. SVANBERG | ILLUSTRATIONSKARTA | JP07_SÖDRA TUVAN - SKELLEFTEÅ C | JP07-11-452-00 |
| DATUM 2020-12-01 | SKALA 1:1000 | FÖRMAT A1 | RITNINGSNUMMER FÖRVALTNING 0013 |
| | | | BLAD 0016 |
| | | | ANDRE |



KOORDINATSYSTEM
 SYSTEM I PLAN: SWEREF 99 20 15
 SYSTEM I HÖJD: RH 2000

NY ANLÄGGNING

0+000 NORRBOTNIABANAN JÄRNVÄG SPÅRMITT MED LÄNGDMÄTNING

VÄXEL

VÄG MED LÄNGDMÄTNING

SLÄNTMARKERING JÄRNVÄG/VÄG MED FLÖDESPILAR

STÄNGSEL

BULLERSKYDDSKÄRM

STÖDMUR

VÄGRÄCKE

GC-RÄCKE

TRUMMA

DRÄNNINGSLEDNING MED BRUNN

DAGVATTENLEDNING

DAGVATTENBRUNN

PUMPSTATION

NEDSTIGNINGSBRUNN

TILLFÄLLIGA YTOR UNDER BYGGTIDEN

YTA FÖR UPPLÄGGENGSPÅLS MED NUMRERING

YTA FÖR ETABLERINGSOMRÅDE MED NUMRERING

MARKANSPRÅK

GRÄNS FÖR JÄRNVÄGSMARK/GRÄNS FÖR VÄGOMRÅDE

AVGRÄNSNING MELLAN OLIKA TYPER AV MARKANSPRÅK

BEFINTLIGT

TRAKTERGRÄNS

FASTIGHETSGRÄNS

DETAILJ- & STADSPLANEGRÄNS

BÄCK/DIKE

STÄNGSEL

FASTIGHETSBETECKNING

1:79

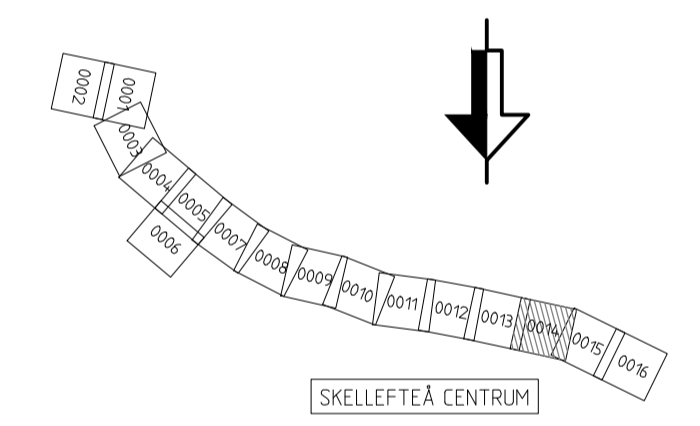
ÖVRIGT

SKYDDSGÅRD UNDER BYGGTIDEN

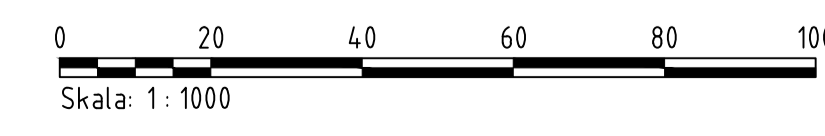
VÄGANSLUTNING TILL BEFINTLIG ALLMÄN VÄG SOM STÄNGS GENOM SÄRSKILT BESLUT

VÄGDEL/JÄRNVÄGSSPÅR SOM FÖRESLÅS RIVAS

TILLFÄLLIG OMLEDDNINGSVÄG



Detta ritning är Trafikverkets egendom. Allt obehörigt
 begärande av ritningen beivras enligt lag.
 TRAFIKVERKET

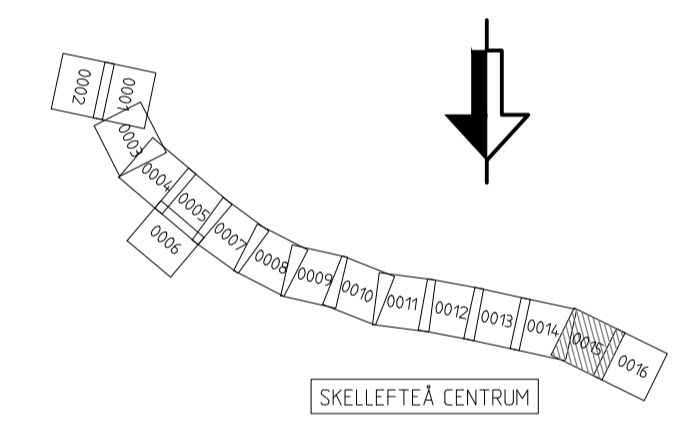


| TYP AV PLAN | | | |
|--------------------------|----------------------------------|----------------------|--|
| JÄRNVÄGSPLAN | | | |
| LEVERANTÖR | AVSÄJNING | LEVERANS/ÄNDRINGS-PM | TEKNIKOMRÅDE |
| www.afconsult.com | UPPDRAGSNUMMER 731561 | KONSTRUKTIONNUMMER | GRÄNSSTATUS / SYFTE |
| TRAFIKVERKET | NORRBOTNIABANAN | | HANDLINGSTYP |
| SKAPAD AV D. STAFFANS | YTTERBYN - SKELLEFTEÅ C | | ANLÄGGNINGSTYP |
| GRANSKAD AV M. NYBERG | JP07, SÖDRA TUVAN - SKELLEFTEÅ C | | MARK |
| M. SVANBERG | DATELUP 2020-12-01 | SKALA 1:1000 | RIKETSNUMMER PROJEKT JP07-11-452-00 |
| GÖRÄND AV M. SVANBERG | SKALA 1:1000 | FÖRMAAT A1 | RIKETSNUMMER FÖRVALTNING 0014 |
| | | BLAD 0015 | ANLÄGGNINGEN 131 +000 - 131 +500 |
| | | ANDRE 0015 | BLAD 14.4 |



KOORDINATSYSTEM
SYSTEM I PLAN: SWEREF 99 20 15
SYSTEM I HÖJD: RH 2000

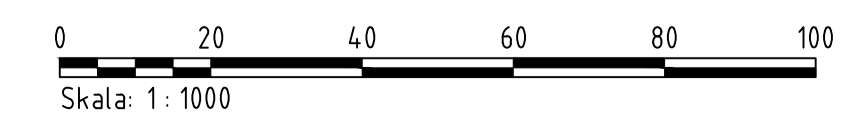
| NY ANLÄGGNING | MARKANSPRÅK | BEFINTLIGT | ÖVRIGT |
|---|--|---------------------------|--|
| 0+000 | GRÄNS FÖR JÄRNVÄGSMARK/ GRÄNS FÖR VÄGOMRÅDE | TRAKTGRÄNS | SKYDDSGÅRD UNDER BYGGTIDEN |
| VÄXEL | AVGRÄNSNING MELLAN OLIKA TYPER AV MARKANSPRÅK | FASTIGHETSGRÄNS | VÄGSLUTNING TILL BEFINTLIG ALLMÄN VÄG SOM STANGS GENOM SÄRSKILT BESLUT |
| VÄG MED LÄNGDMÄTNING | | DETAIL- & STADSPLANEGRÄNS | VÄGDEL/JÄRNVÄGSSPÅR SOM FÖRESLÅS RIVAS |
| SLÄNTMARKERING JÄRNVÄG/VÄG MED FLÖDESPILAR | | BÄCK/DIKE | TILLFÄLLIG OMLEDNINGSVÄG |
| STÄNGSEL | | STÄNGSEL | |
| BULLERSKYDDSKÄRM | | FASTIGHETSBETECKNING | |
| STÖDMUR | | | |
| VÄGRÄCKE | | | |
| GC-RÄCKE | | | |
| TRUMMA | | | |
| DRÄNNINGSLEDNING MED BRUNN | | | |
| DAGVATTENLEDNING | | | |
| DAGVATTENBRUNN | | | |
| PUMPSTATION | | | |
| NEDSTIGNINGSBRUNN | | | |
| TILLFÄLLIGA YTOR UNDER BYGGTIDEN | | | |
| YTA FÖR UPPLÄGGSPLATS MED NUMRERING | | | |
| YTA FÖR ETABLERINGSOMRÅDE MED NUMRERING | | | |



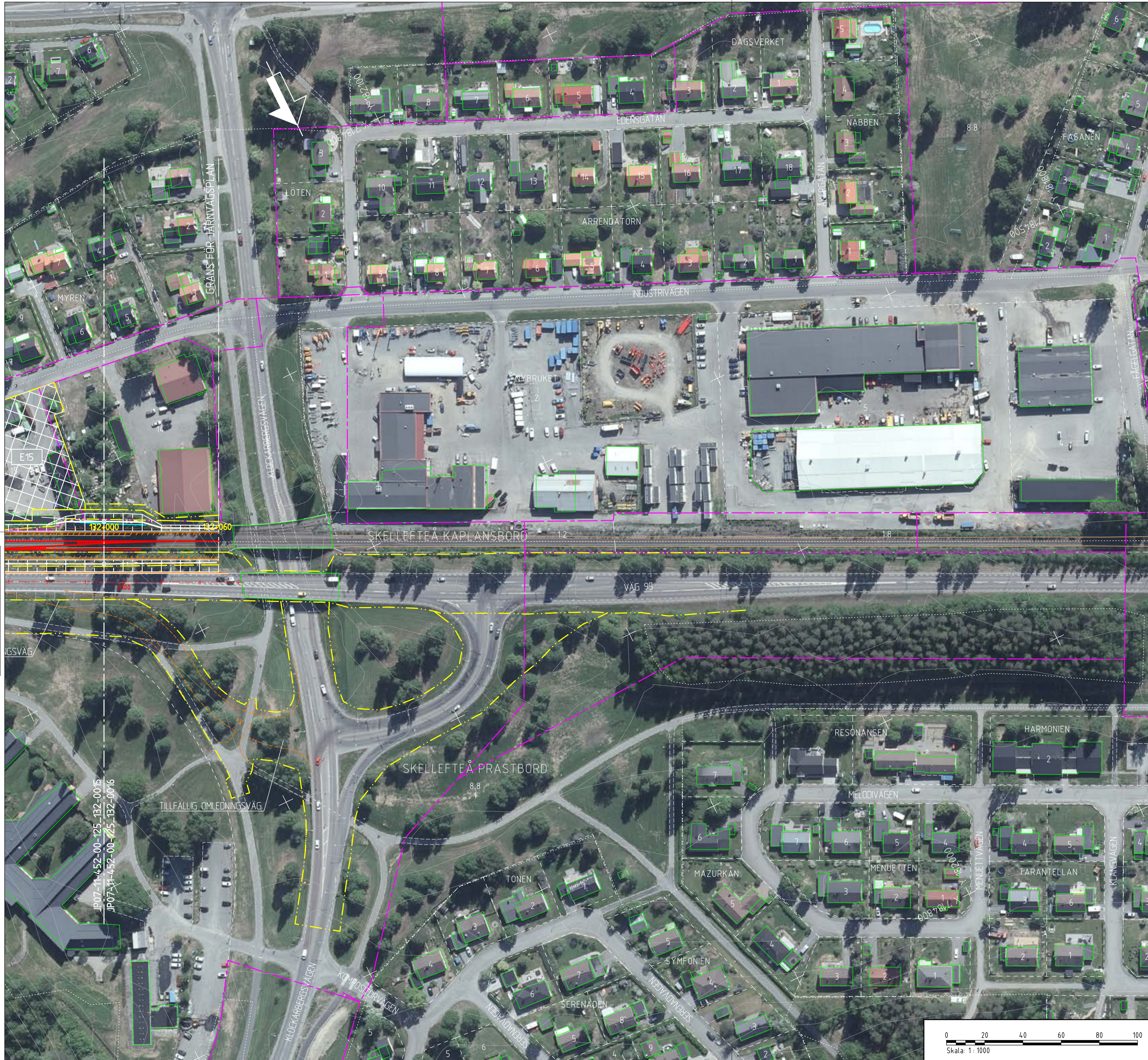
Översikt över Trafikverkets ägande. Allt obehörigt
 begränsat av rött linjerat område enligt lag.
 TRAFIKVERKET

JP07-11-452-00-125-132-0014
 JP07-11-452-00-125-132-0015

JP07-11-452-00-125-132-0015
 JP07-11-452-00-125-132-0016

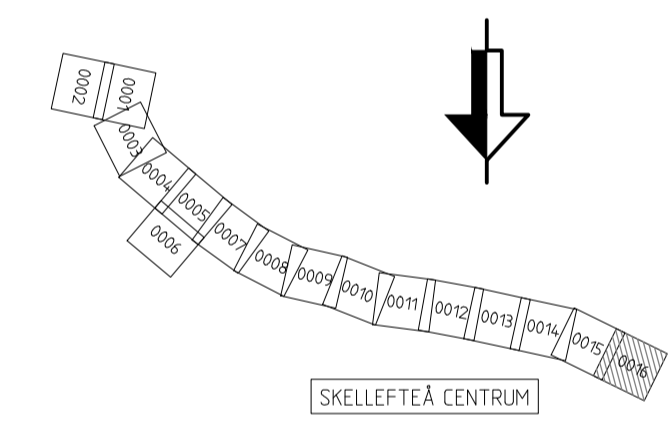


| TYP AV PLAN | | | | JÄRNVÄGSPLAN | | | |
|--------------------------|----------------------------------|---------------------|--------------------------------------|--------------------------|----------------------------------|---------------------|--------------------------------------|
| LEVERANTÖR | AVSÄLNING | LEVERANS/ÄNDRING-PM | TEKNIKOMRÅDE | LEVERANTÖR | AVSÄLNING | LEVERANS/ÄNDRING-PM | TEKNIKOMRÅDE |
| www.afconsult.com | UPPDRAGSNUMMER 731561 | KONSTRUKTIONNUMMER | GRÄNSSTATUS / SYFTE | www.afconsult.com | UPPDRAGSNUMMER 731561 | KONSTRUKTIONNUMMER | GRÄNSSTATUS / SYFTE |
| TRAFIKVERKET | NORRBOTNIABANAN | | HANDLINGSTYP | TRAFIKVERKET | NORRBOTNIABANAN | | HANDLINGSTYP |
| SKAPAD AV D. STAFFANS | YTTERBYN - SKELLEFTEÅ C | | ANLÄGGNINGSTYP | SKAPAD AV D. STAFFANS | YTTERBYN - SKELLEFTEÅ C | | ANLÄGGNINGSTYP |
| GRANSKAD AV M. NYBERG | JP07, SÖDRA TUVAN - SKELLEFTEÅ C | | MARK | GRANSKAD AV M. NYBERG | JP07, SÖDRA TUVAN - SKELLEFTEÅ C | | MARK |
| M. SVANBERG | SKALA 1:1000 | FÖRMAT A1 | RIKSNUMMER PROJEKT JP07-11-452-00 | M. SVANBERG | SKALA 1:1000 | FÖRMAT A1 | RIKSNUMMER PROJEKT JP07-11-452-00 |
| | DATUM 2020-12-01 | BLAD 0015 | BLAD 0016 | | DATUM 2020-12-01 | BLAD 0015 | BLAD 0016 |



KOORDINATSYSTEM
SYSTEM I PLAN: SWEREF 99 20 15
SYSTEM I HÖJD: RH 2000

| NY ANLÄGGNING | MARKANSPRÅK | BEFINTLIGT | ÖVRIGT |
|---|--|----------------------------|---|
| 0-000 | GRÄNS FÖR JÄRNVÄGSMARK/ GRÄNS FÖR VÄGOMRÅDE | TRAKTGRÄNS | SKYDDSGÅRD UNDER BYGGTIDEN |
| VÄXEL | AVGRÄNSNING MELLAN OLIKA TYPER AV MARKANSPRÅK | FASTIGHETSGRÄNS | VÄGANSLUTNING TILL BEFINTLIG ALLMÄN VÄG SOM STANGS GENOM SÄRSKILT BESSLUT |
| VÄG MED LÄNGDMÄTNING | | DETAILJ- & STADSPLANEGRÄNS | VÄGDEL/JÄRNVÄGSSPÅR SOM FÖRESLÅS RIVAS |
| SLÄNTMARKERING JÄRNVÄG/VÄG MED FLÖDESPILAR | | BÄCK/DIKE | TILLFÄLLIG OMLEDNINGSVÄG |
| STÄNGSEL | | STÄNGSEL | |
| BULLERSKYDDSKÄRM | | FASTIGHETSBETECKNING | |
| STÖDMUR | | | |
| VÄGRÄCKE | | | |
| GC-RÄCKE | | | |
| TRUMMA | | | |
| DRÄNERINGSLEDNING MED BRUNN | | | |
| DAGVATTENLEDNING | | | |
| DAGVATTENBRUNN | | | |
| PUMPSTATION | | | |
| NEDSTIGNINGSBRUNN | | | |
| TILLFÄLLIGA YTOR UNDER BYGGTIDEN | | | |
| YTA FÖR UPPLÄGGSPLATS MED NUMRERING | | | |
| YTA FÖR ETABLERINGSOMRÅDE MED NUMRERING | | | |



Detta ritning är Trafikverkets egendom. Allt obehörigt
 beslagande av ritningen beträffar enligt lag.
 TRAFIKVERKET

| TYP AV PLAN | | | |
|---------------------|--------------------------|----------------------------|--------------------------------------|
| JÄRNVÄGSPLAN | | | |
| LEVERANTÖR | AVSÄLNING | LEVERANS/ÄNDRINGS-PM | TEKNIKPRÅDE |
| www.afconsult.com | UPPDRAGSNUMMER 731561 | KONSTRUKTIONSNUMMER | GRÄNSANNSSTATUS / SYFTE |
| TRAFIKVERKET | SKAPAD AV D. STAFFANS | REVISERAD AV M. NYBERG | HANDLINGSTYP |
| | GRANSKAD AV M. NYBERG | GRANSKAD AV M. SVANBERG | ANLÄGGNINGSTYP MARK |
| | DATUM 2020-12-01 | SKALA 1:1000 | PROJEKTNUMMER 132 +000 - 132 +060 |
| | SKALA 1:1000 | FORMAT A1 | RITINGSNUMMER JP07-11-452-00 |
| | | | BLAD 0016 |
| | | | NÄSTA BLAD |
| | | | ANDRE |

