

Bilaga 2 Viltuthopp Väg 56 Sala-Heby

Rött kryss= Viltuthopp utgår

Blå ring= Viltuthopp behålls

Grön ring= Tillkommande viltuthopp

Översikt



Anm: Viltuthopp från vägplanen som kommer i konflikt med ny C-korsning i km 1/650, flyttas österut men placeras enligt samma princip som tidigare.

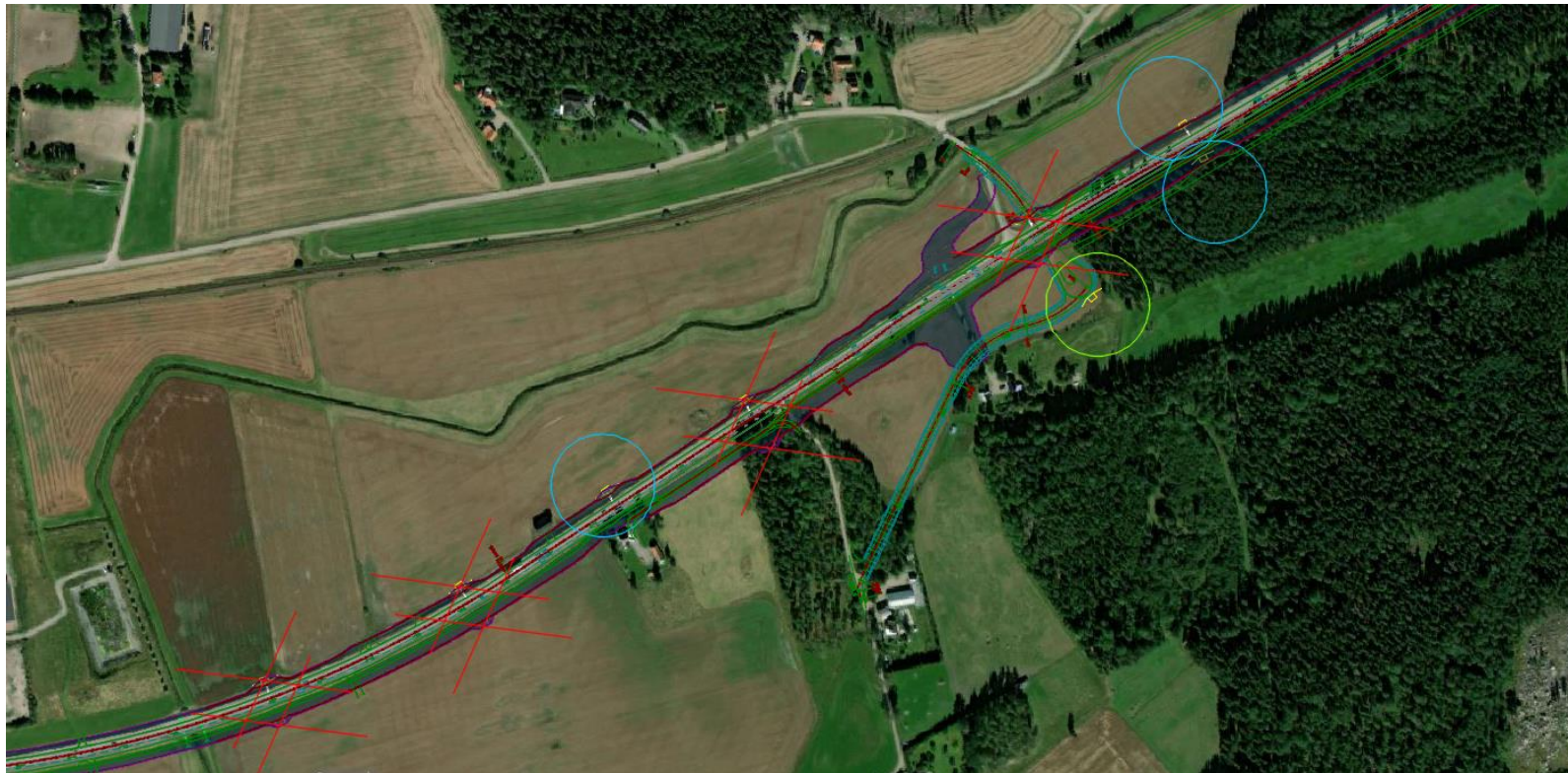
Dock markeras de som "utgår" och "behålls i detta dokument".

Rött kryss= Viltuthopp utgår

Blå ring= Viltuthopp behålls

Grön ring= Tillkommande viltuthopp

Modigstorp (Ca km 0/800-1/800)

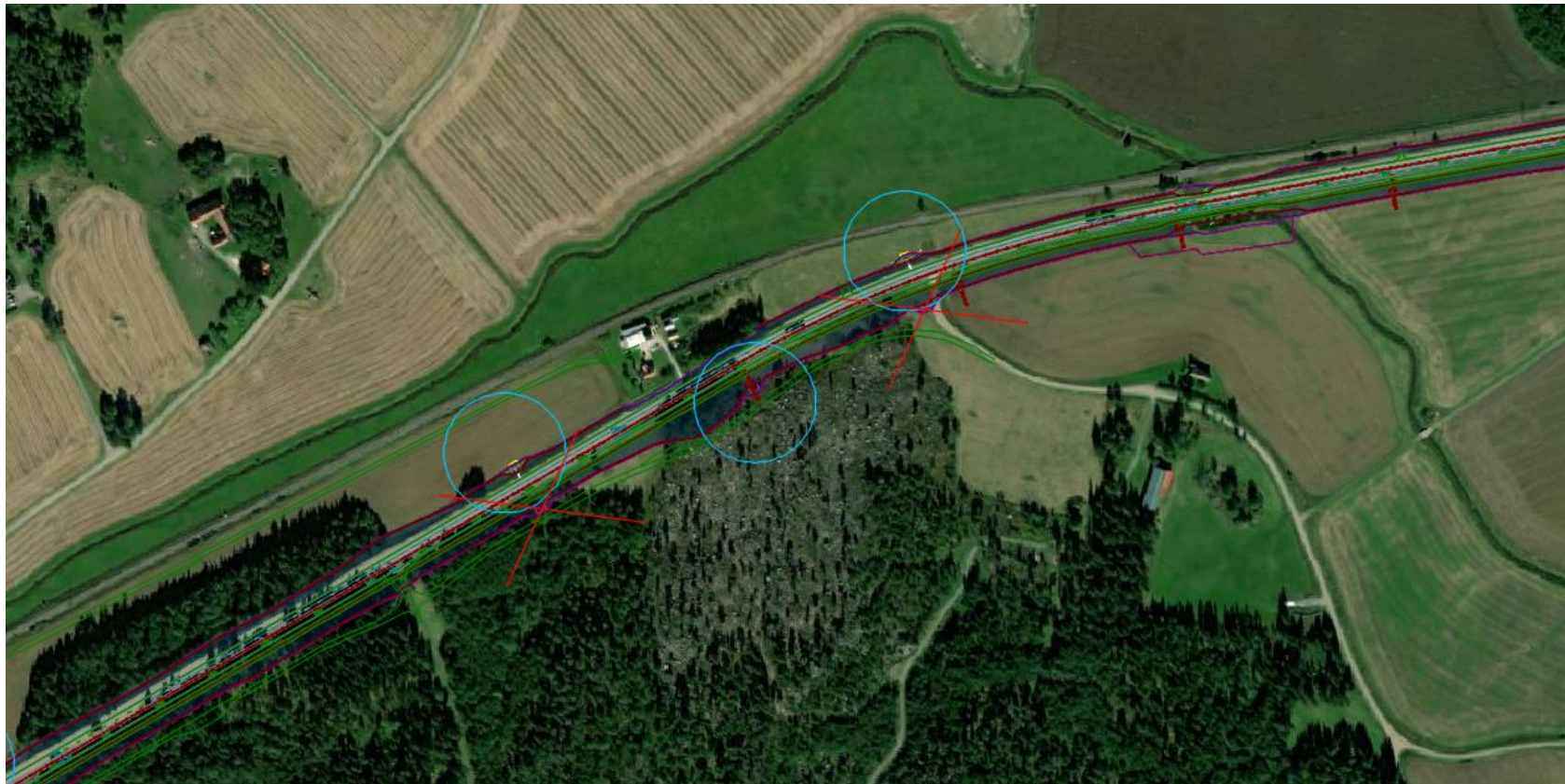


Rött kryss= Viltuthopp utgår

Blå ring= Viltuthopp behålls

Grön ring= Tillkommande viltuthopp

Baggbo/Fågelsta (Ca km 2/350-2/700)



Rött kryss= Viltuthopp utgår

Blå ring= Viltuthopp behålls

Grön ring= Tillkommande viltuthopp

Boda (Ca km 4/650-5/600)



Rött kryss= Viltuthopp utgår

Blå ring= Viltuthopp behålls

Grön ring= Tillkommande viltuthopp

Norr kärrbäck (Ca km 6/450-7/200)



Rött kryss= Viltuthopp utgår

Blå ring= Viltuthopp behålls

Grön ring= Tillkommande viltuthopp

Svartängen/Håberget/Långmossen (Ca km 8/300-9/250)



Rött kryss= Viltuthopp utgår

Blå ring= Viltuthopp behålls

Grön ring= Tillkommande viltuthopp

Bergtäkt-Anslutning Heby (Ca km 10/700-11/650)

