

KOORDINATSYSTEM
 PLANSYSTEM: SWEREF 99 16 30
 HÖJDSYSTEM: RH 2000

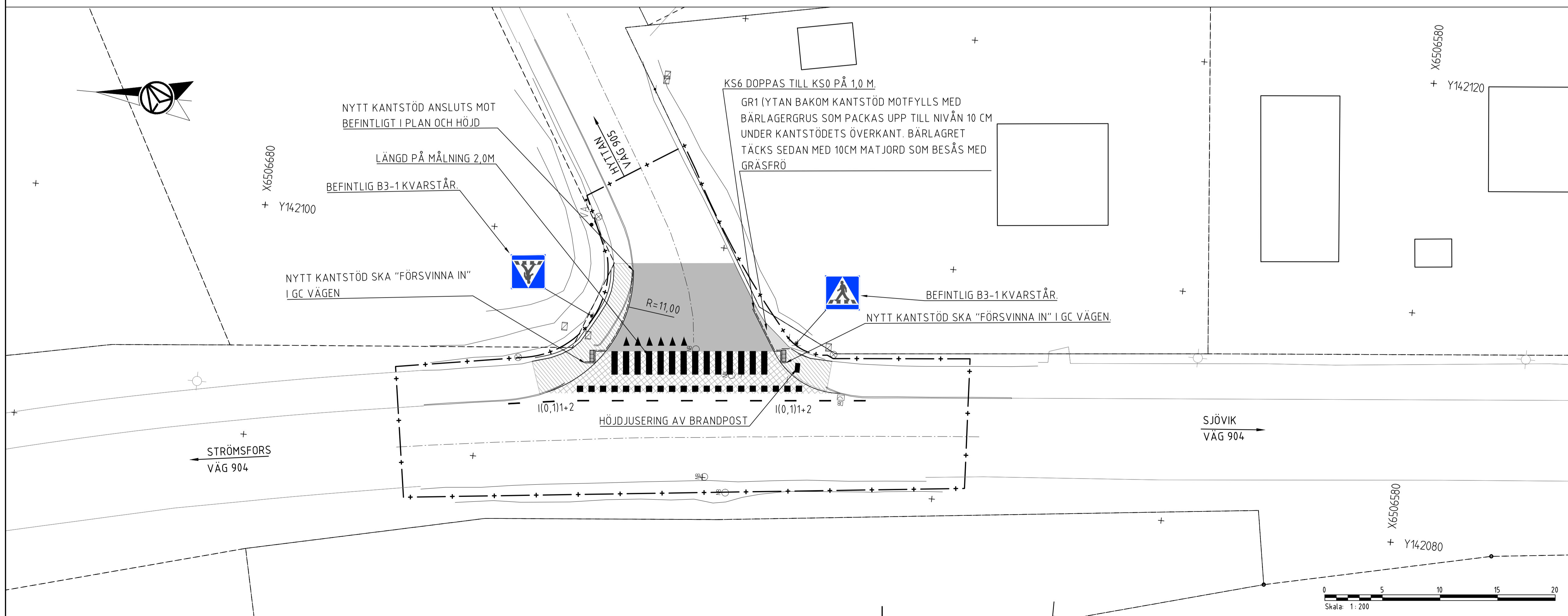
TECKENFÖRKLARING

	NYTT SLITLAGER VÄG, DCC.2412
	NYTT SLITLAGER GC-VÄG, DCC.2411
	GR1 NY GRÄSYTA, DCL.1122
	BETONGMARKPLATTOR, DCG.21
	NYTT SLITLAGER FÄRGAD, DCC.2412
	NYTT SLITLAGER GC-VÄG, DCC.2411 OCH BUNDET BÄRLAGER, DCC.2111
	KANTSTÖD, DEC.12
	00.00 PROJEKTERAD NY HÖJD
	00.00 BEFINTLIG HÖJD SOM KVARSTÅR
	POLLARE
	FASTIGHETSGRÄNS
	ARBETSSOMRÅDESGRÄNS
	BEFINTLIG NEDSTIGNINGSBRUNN
	BEFINTLIG DAGVATTENBRUNN
	BEFINTLIG AVSTÄNGNINGSENTVIL
	BEFINTLIG BELYSNINGSTOLPE
	BEFINTLIG ELSKÅP
	BEFINTLIG BRANDPOST
	BEFINTLIG DISTANSSKYLT
	BEFINTLIG TRAFIKSKYLT/VÄGMÄRKE

BRAND POSTENS HÖJD JUSTERAS MELLAN +39,81 OCH +39,84.
 HÖJD JUSTERING CA 5CM.

BEFINTLIG DAGVATTENBRUNN
 HÖJD = +39,87

Skala: 1:100



GRANSKNINGSSTATUS / SYFTE
FÖRFRÅGNINGSUNDERLAG
 HANDLINGSTYP
BYGGHANDLING

DATUM 2024-02-02 LEVERANS / ÄNDRINGS-PM
 OBJEKT
E-LÄN TS OCH KOLL ÅTGÄRDER KROKEK

DELOMRÅDE / BANDEL
 1 VÄG 903/904 KROKEK

ANLÄGGNINGSDEL
 06 ÅTGÄRD G-PASSAGE VID HYTTAVÄGEN

OBJEKTNUMMER / KM 174908 KONSTRUKTIONNUMMER
 174908

BESTÄLLARE LEVERANTÖR
TRAFIKVERKET **AFRY**

SKAPAD AV Y ZAHEDI UPPDRAGSNUMMER 174908
 GODKÄND AV E JOHANSSON ÄNDELNING

RITNINGSTYP
PLANRITNING
 TEKNIKOMRÅDE / INNEHÅLL
T VÄGFORMNING OCH TRAFIK
 BESKRIVNING
PLANRITNING-ÅTGÄRD G

SKALA 1:200, 1:100 FORMAT A1 FÖRVALTNINGSNUMMER
 RITNINGNUMMER 106T021 BLAD NÄSTA BLAD BET

XREF: MODEL\174908\174908_01.dwg
 MODEL\174908\174908_02.dwg
 MODEL\174908\174908_03.dwg
 MODEL\174908\174908_04.dwg
 MODEL\174908\174908_05.dwg
 MODEL\174908\174908_06.dwg
 MODEL\174908\174908_07.dwg
 MODEL\174908\174908_08.dwg
 MODEL\174908\174908_09.dwg
 MODEL\174908\174908_10.dwg
 MODEL\174908\174908_11.dwg
 MODEL\174908\174908_12.dwg
 MODEL\174908\174908_13.dwg
 MODEL\174908\174908_14.dwg
 MODEL\174908\174908_15.dwg
 MODEL\174908\174908_16.dwg
 MODEL\174908\174908_17.dwg
 MODEL\174908\174908_18.dwg
 MODEL\174908\174908_19.dwg
 MODEL\174908\174908_20.dwg
 MODEL\174908\174908_21.dwg
 MODEL\174908\174908_22.dwg
 MODEL\174908\174908_23.dwg
 MODEL\174908\174908_24.dwg
 MODEL\174908\174908_25.dwg
 MODEL\174908\174908_26.dwg
 MODEL\174908\174908_27.dwg
 MODEL\174908\174908_28.dwg
 MODEL\174908\174908_29.dwg
 MODEL\174908\174908_30.dwg