

**Projekt
Väg 41, mötesfri väg
Sundholmen –
Björketorp**

**Välkomna till
samrådsmöte
11 november 2019
kl. 18.00 – 20.30**



TRAFIKVERKET



Närvarande

Trafikverket:

Johanna Heribert

Gunnar Jellbin

Håkan Sandström

Projektledare

Bitr. Projektledare

Markförhandlare

Sweco:

Peter Kjellner

Jörgen Svensson

Linda Storkull

Marie Montan

Uppdragsledare

Markförhandlare

Miljösamordnare

Bitr. Uppdragsledare



Program

18.00 Presentation av projektet

- Bakgrund
- Byggande av väg
- Beskrivning av projektet
- Miljö
- Markåtkomst
- Tidplan och finansiering

19.30 Fika och enskilda samtal

20.30 Avslut



Bakgrund

- Ta bort stabilitetsproblemen
- Öka framkomligheten
- Förbättra trafiksäkerheten
- Förbättra miljön i Sundholmen



Byggande av väg

- Åtgärdsvalstudie
- **Planläggning
(väg- och järnvägsplan)**
- Bygghandling
- Byggnation

Film - planläggningsprocessen (ca 4 min)

<https://www.trafikverket.se/om-oss/var-verksamhet/sa-har-jobbar-vi-med/fran-planering-till-byggande>



Väg- och järnvägsplan - innehåll

- Planbeskrivning
- Miljökonsekvensbeskrivning
- Samrådsredogörelse
- Fastighetsförteckning
- Ritningar för fastställelse och illustrationsplaner



Påverkansmöjligheter

- Tidigt samråd (våren 2019)
- Samrådsmöte (idag)
- Granskning (juni 2020)
- Fastställelseprövning (2021)
- Planen vinner laga kraft



Läs mer i planläggningsbeskrivningen

Hur påverkas jag av Trafikverkets åtgärder och hur kan jag påverka?



Vad händer när en väg eller järnväg byggs?



Väg eller järnväg på min mark

- HUR FÅR JAG ERSÄTTNING?



Nya vägar och järnvägar

- SÅ HÄR PLANERAR VI

Besök gärna

www.trafikverket.se

Beskrivning av projektet

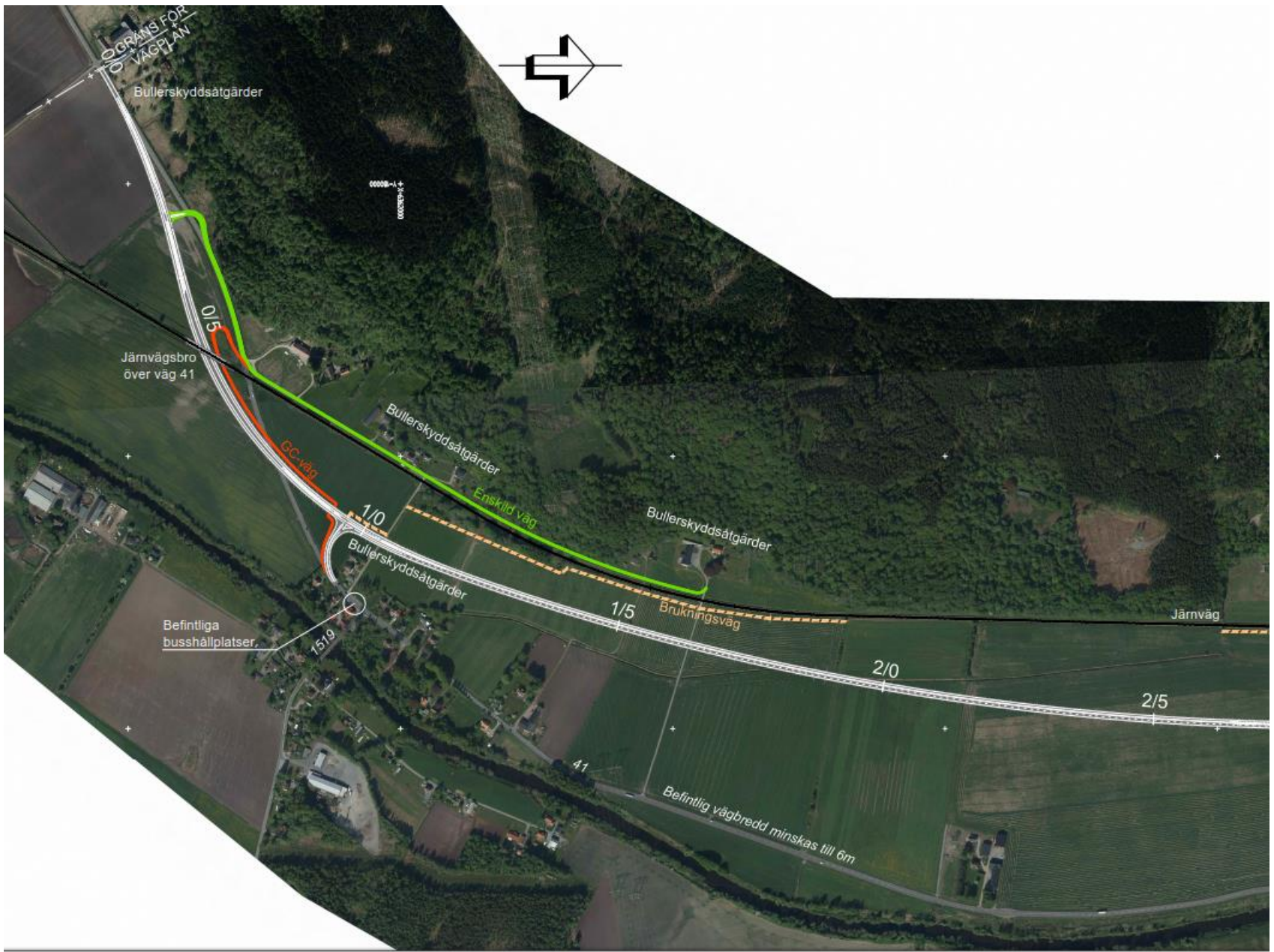
- 5 km ny väg 41 mötesfri sk 2+1 väg inom röd korridor
- Dimensioneras för 100 km/h
- Plankorsningar med järnvägen ska bli färre
- Väganslutningar till väg 41 ska bli färre
- Enskilda vägar och brukningsvägar

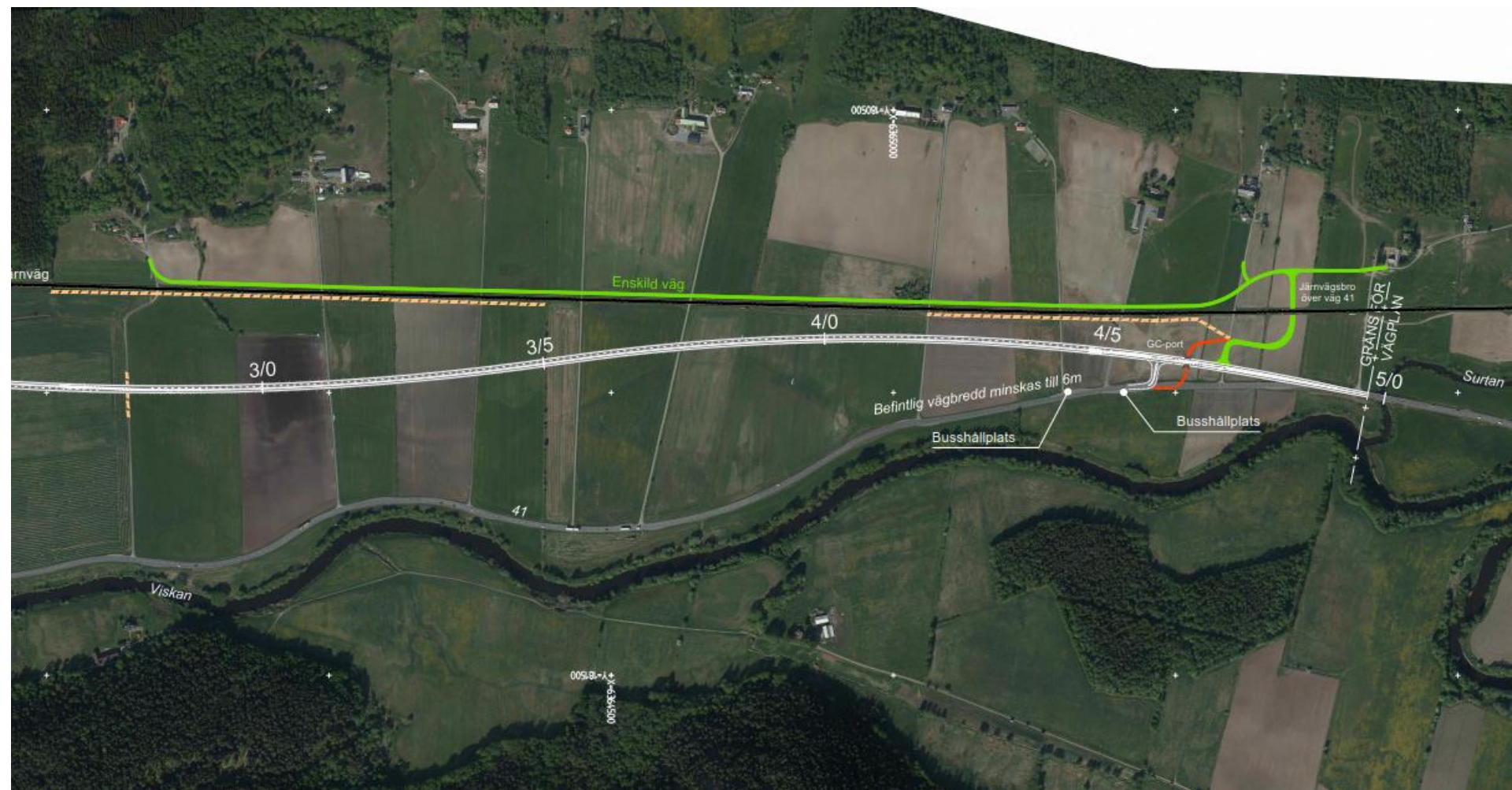


Vägförslaget

- Huvudväg väg 41
- Korsningar och broar
- Enskilda vägar och brukningsvägar
- Busshållplatser gång-och cykeltrafik
- Befintlig väg 41







Översikt



Vy ifrån söder



Vy under järnvägsbro



Vy Anslutning norr + enskild väg

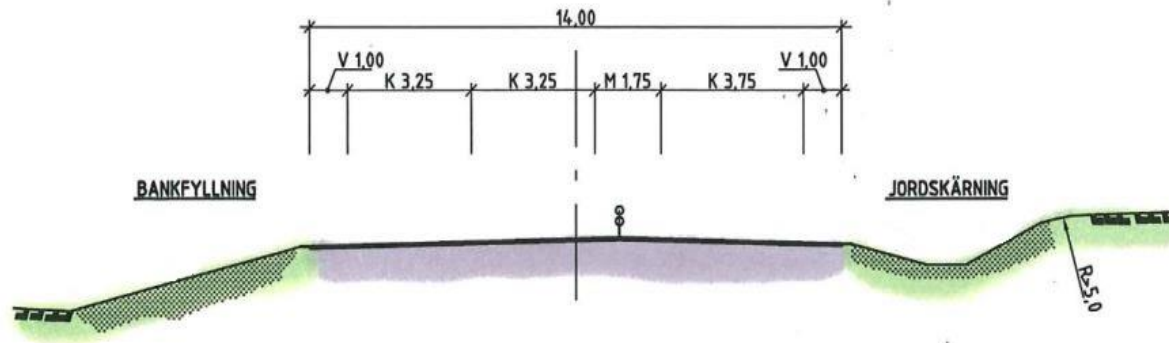


Vy Anslutning enskild väg + järnvägsbro

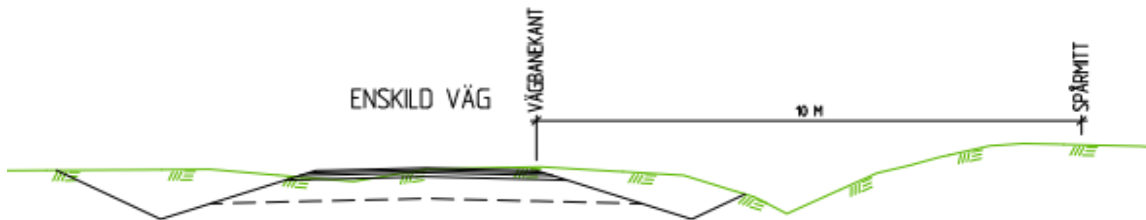


Typsektioner

VÄG 41



Enskild väg väster om järnvägen



Miljö - förutsättningar, effekter/konsekvenser och åtgärder

- Naturmiljö
- Ytvatten och markavvattning
- Landskap
- Kulturmiljö
- Naturresurser - Jordbruksmark
- Grundvatten
- Buller
- BKA



Naturmiljö



- Hela vägutbyggnadsområdet ingår i ett större område som är riksintresse för naturvård – ”*Viskans och Surtans dalgångar med Assbergsravinerna*”.
- Naturvärden finns framför allt i de skogbeväxta slänterna i väster samt vid Viskan - äldre lövskogar och blandskogar med ädellövsinslag.
- Vissa av ädellövträden är gamla och utpekade som skyddsvärda.
- År 2000-2008 inrapporterades 374 observationer av rödlistade arter i området.
- Fauna rör sig lokalt under dygnet mellan daglega och plats för föda/födosök.

Naturmiljö

- Rapport: Naturvärdesinventering

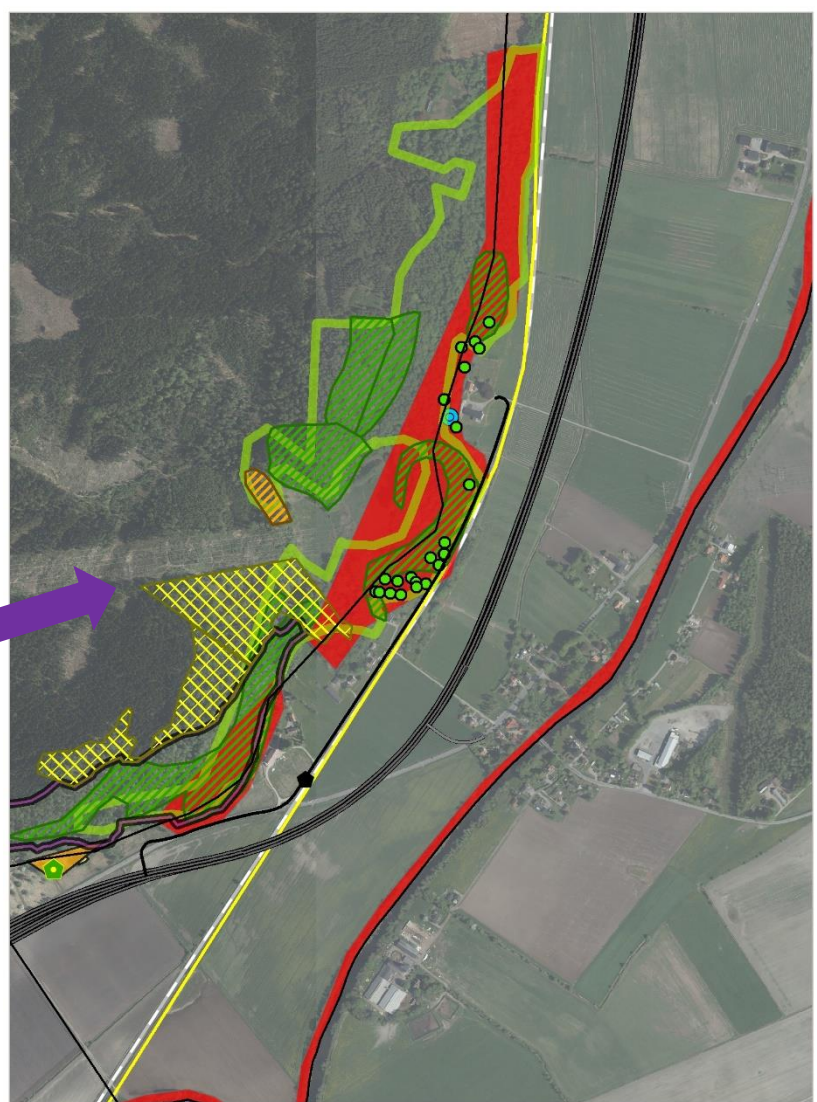
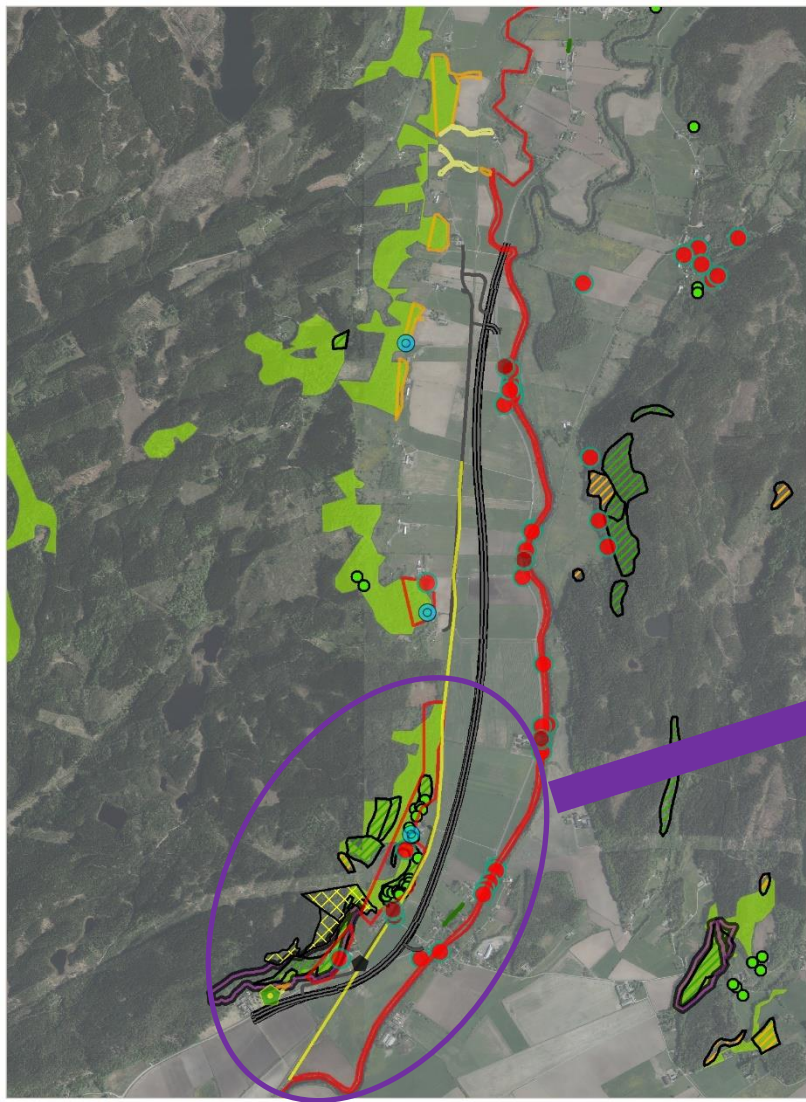
Naturvärden

Generella biotopskydd

Invasiva arter

- Rapport: Ekologisk konnektivitet





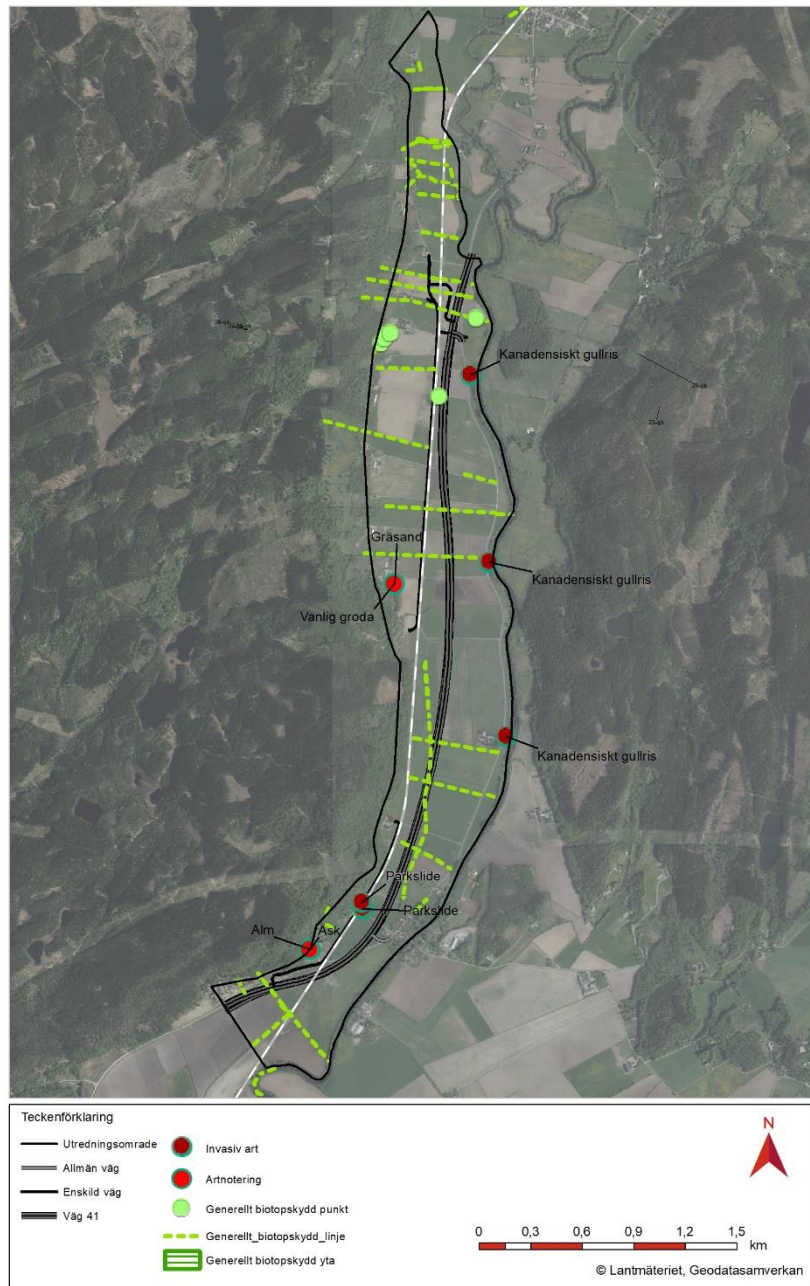
Naturmiljö - NVI

Biotopsskyddade miljöer

- Odlingsrösen 3 st
- Åkerholmar 2 st
- Allé 1 st
- Småvatten 7 st
- Stenmurar 31 st

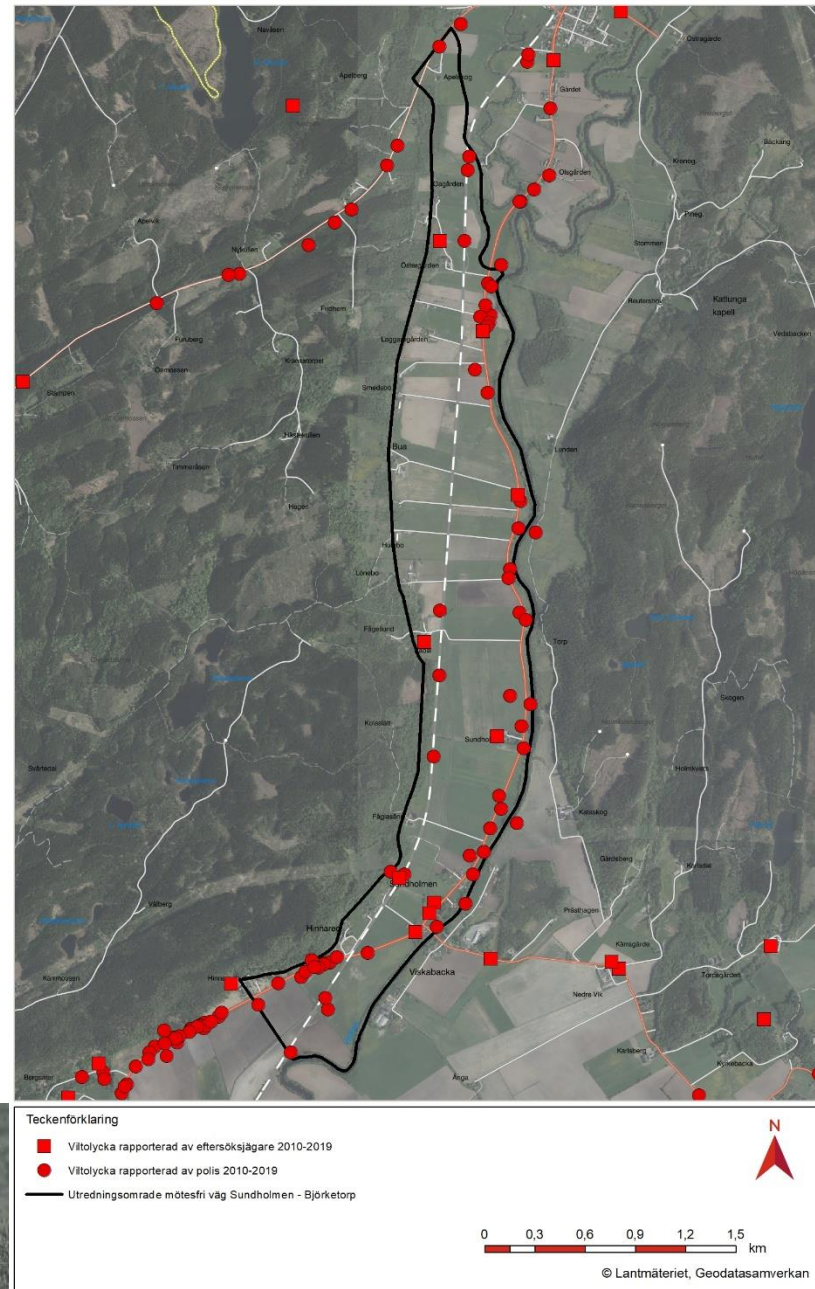
Invasiva arter

- Parkslide
- Kanadensiskt gullris



Naturmiljö – Faunarörelse

- Var i området sker viltolyckorna?
- Risken för kollision mellan vilt och fordon bedöms bli högre om vägen placeras närmare järnvägen än dagens väg 41.
- Om vilt- eller faunastängsel ska anläggas längs med den nya vägen är under utredning.
- Passage norr om utredningsområdet studeras för att öka möjligheterna för djur att ta sig över vägen.



Ytvatten – Vattenmiljö

- I området finns två naturliga vattendrag: Viskan och biflödet Surtan.
- Vattendragen en är värdefulla lek- och uppväxtområden för lax och havsöring.
- Inom utredningsområdet förekommer reproduktionslokaler för lax och havsöring.
- Förutom lax och havsöring hyser Viskan rödlistade och hotade arter som flodpärlmussla, havsnejonöga och ål.
- Strandskydd 100 meter.



Yt- och dagvatten

- Referensprovtagningsprogram för ytvatten.
- Riskutredning – grund- och ytvattenskydd. Damm som skyddsåtgärd.
- Översvämning och klimatanpassning för framförallt portlägena.
- Nya utloppsledningar kommer att behövas för avledning till Viskan med avstängningslucka.



Markavvattning

Omgrävning av krondiket

- Krondiket kommer grävas om på en sträcka om ca 300 meter.
- Krondiket kommer att gå i en ny trumma under ny väg 41.
- Målet är att minimera påverkan på omkringliggande åkermark.
- Markavvattningsföretag från 1910.
- Ny avskärande dräneringsledning kommer att anläggas för att samla upp alla jordbruksdräneringar som kommer att påverkas.



Teckenförklaring

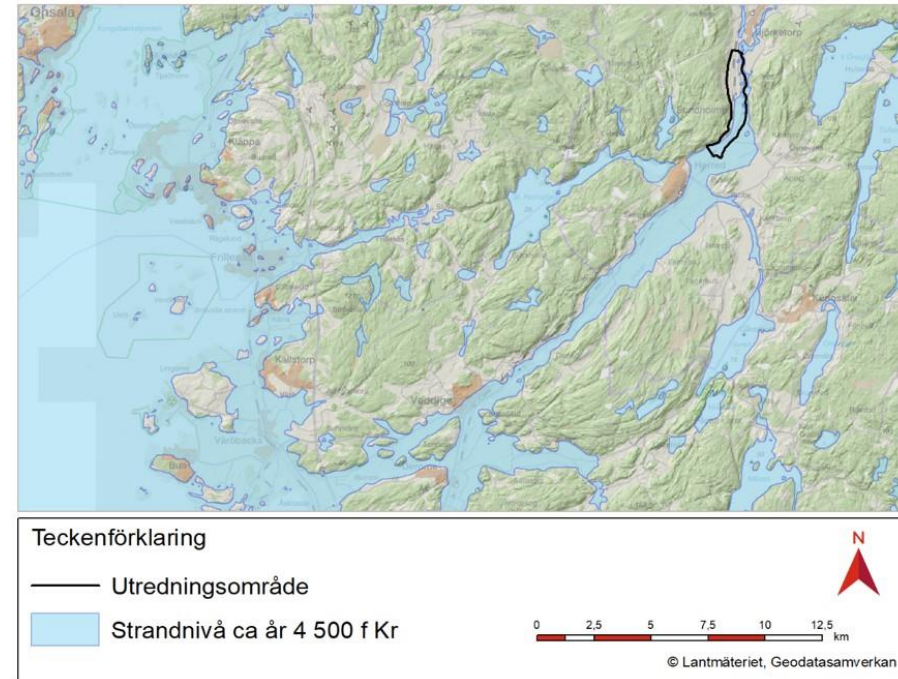
- | | |
|---------------------|--------------------|
| — Utredningsområde | --- Brukningsvägar |
| — Befintligt dike | — Körbana |
| - - - Ny sträckning | — Slänter |

0 0,055 0,11 0,165 0,22 0,275 km

© Lantmäteriet, Geodatasamverkan

Landskap

- Viskadalen tillhör landskapstypen dalgångar och består av ett odlingslandskap längs vattendrag med bördiga jordar som brukas.
- De mäktiga leravlagringarna bildades då dalgången stod under vatten. När inlandsisen smälte bildades de bördiga jordarna.

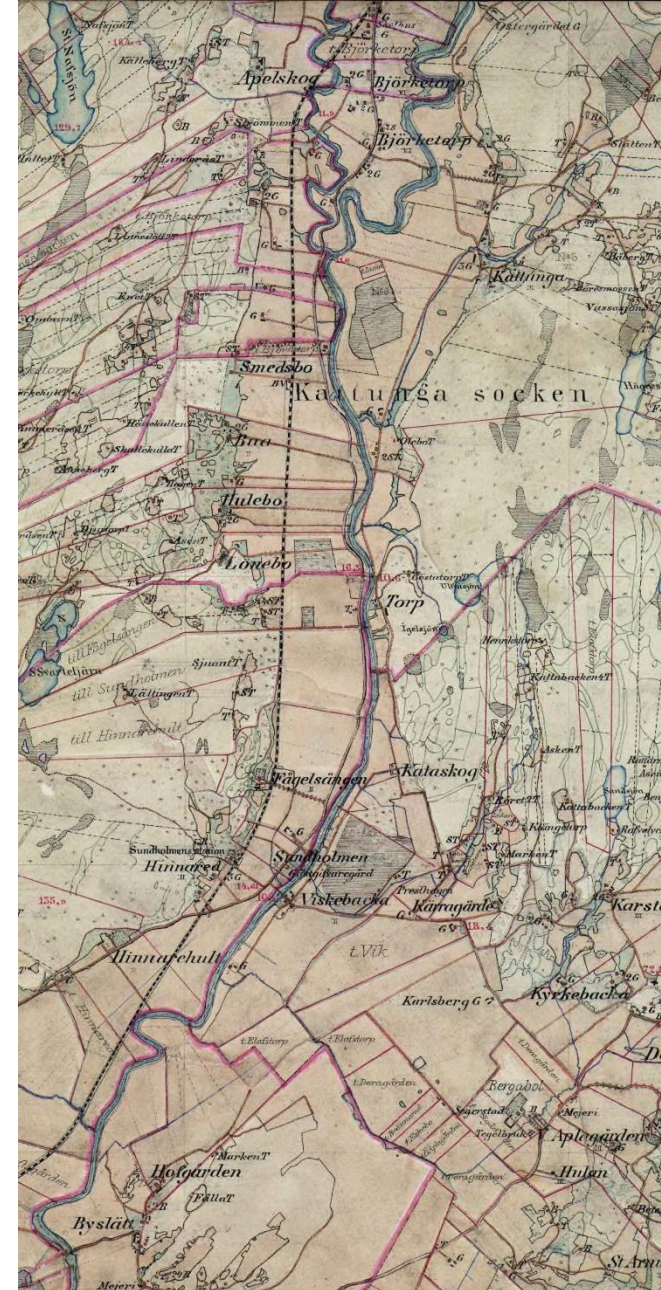
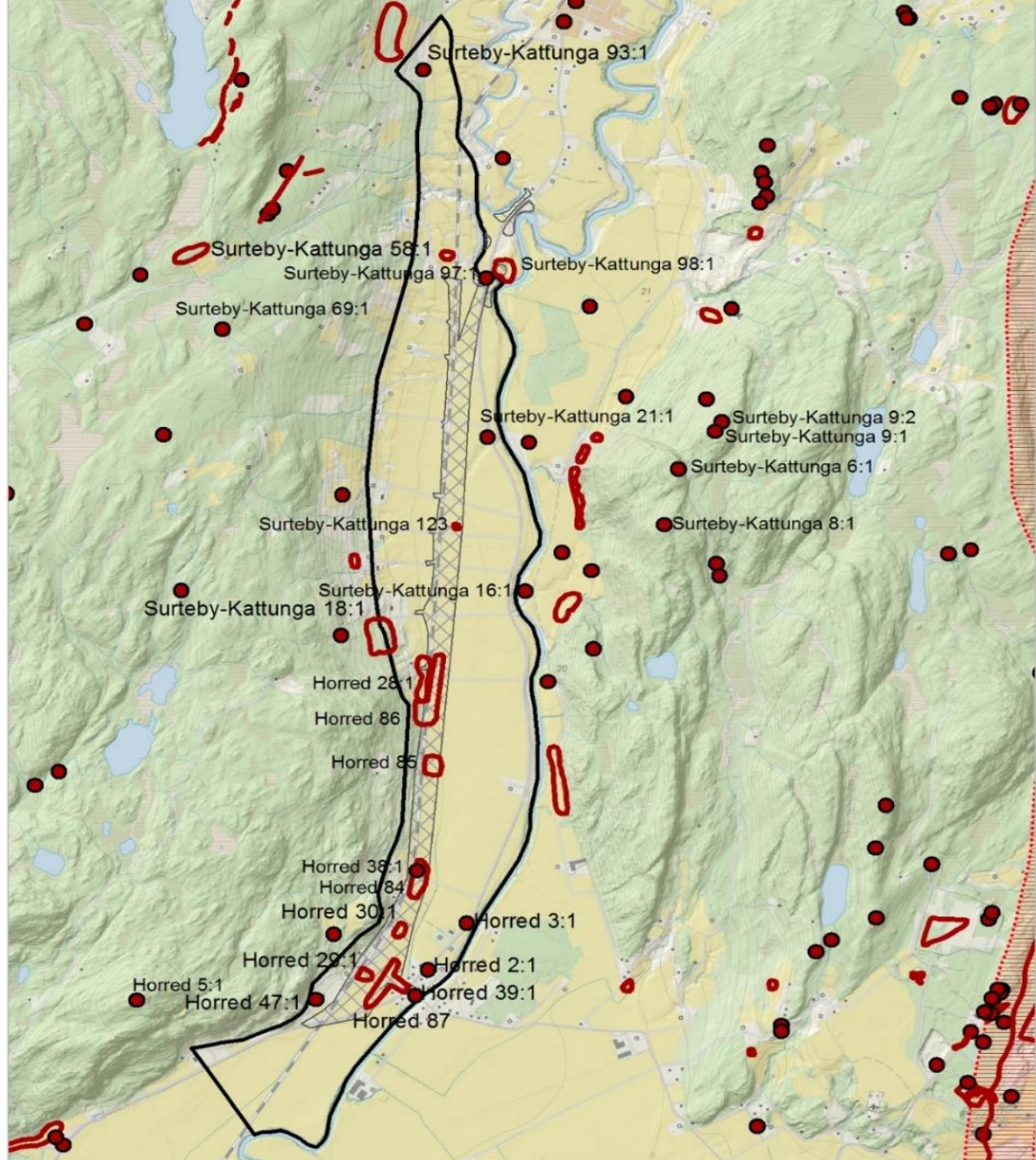


Landskap

- Landskapsbilden kommer att förändras med anläggandet av en ny väg 41.
- Uppdelning av området - i ett södra område som har kommunikationen med Sundholmen och ett norra område som vänder sig till Björketorp.
- För att inte vägarna ska bli dominerande i landskapet är det viktigt att utformningen av den nya väg 41, anslutningsvägar och anpassningen av den befintliga väg 41 görs så att vägarna smälter in i landskapet.
- De vägsträckor som inte längre behövs bör tas bort för att behålla landskapskaraktären av öppet och sammanhållet jordbrukslandskap.

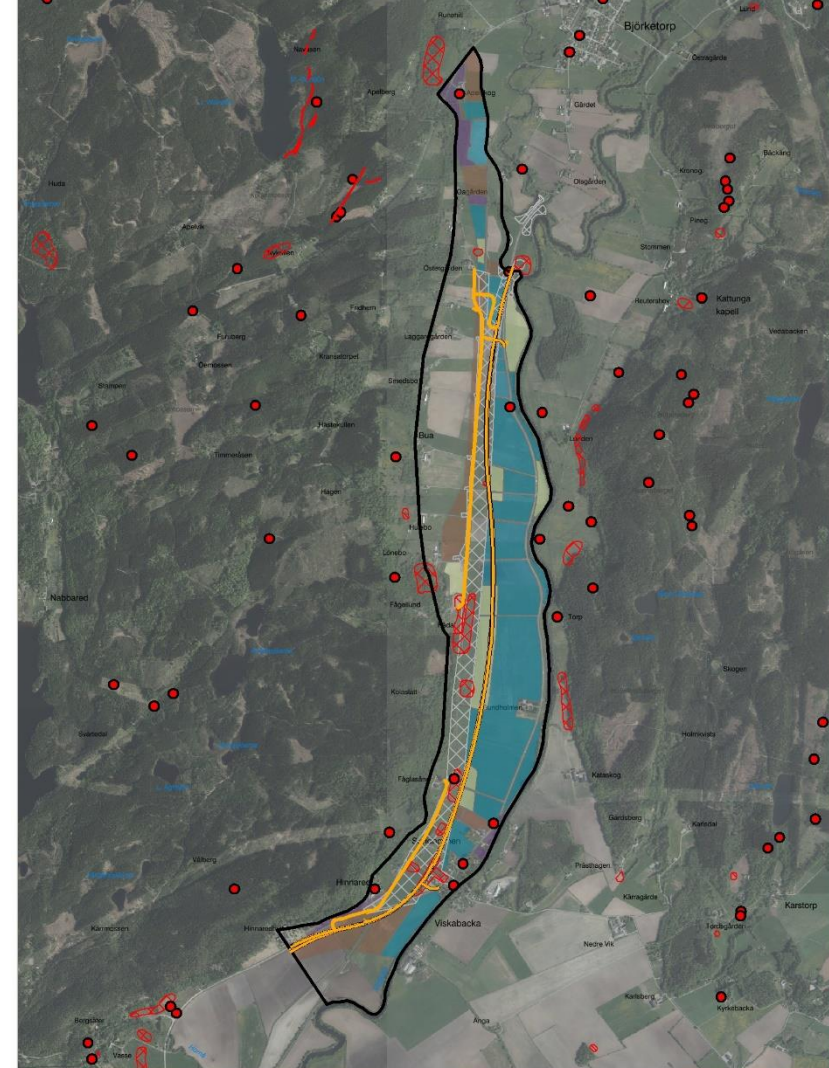
Kulturmiljö

- För cirka 6 500 år sedan låg området längst in i vad som kan beskrivas som en fjord.
- Flera boplatser från stenåldern finns registrerade längs dalgången.
- Att Viskan varit viktig och nyttjats även framåt i tiden, visas av den mängd fornlämningar som finns.
- I den högre terrängen, väster och öster om dalgången, ligger gravar i form av rösen och stensättningar - från både bronsåldern och järnålder.



Kulturmiljö – Arkeologisk utredning

- Hög potential att hitta ytterligare fornlämningar i området.
- Arkeologisk utredning (steg 2) har påbörjats.



Teckenförklaring

Ny väg 41	Dolda fornlämningar Potential 1	Fornlämningar linje
Enskild väg	Potential 2	Fornlämningar punkt
GC-väg	Potential 3	Fornlämningar
utredningsområde	Potential 4	
Utredning 2008/2010		

0 375 750 1 125 1 500
Meter

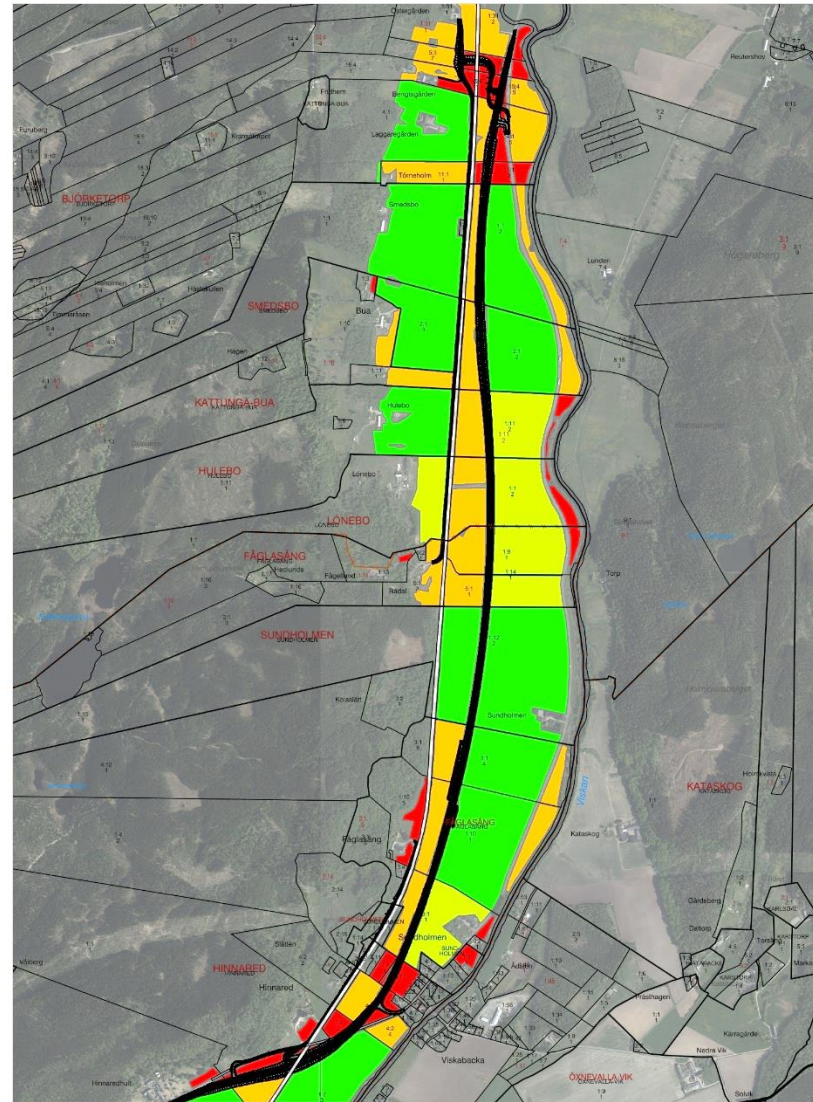
© Lantmäteriet, Geodatasamverkan

Kulturmiljö

- Stengårdsgårdar kommer att påverkas.
- Odlingsmarkens splittring, till följd av ny väg, kan försvåra förståelsen för områdets agrara historia. Viktigt att små restytor inte skapas som är svåra att bruka.
- Forn- och kulturlämningar kommer att påverkas, undersökas och tas bort.

Naturresurser - Jordbruksmark

- Riksintresset för naturvård är kopplat till det odlade landskapet, naturbetesmarker, vattendragen och lövskogarna.
- Smalaste stället mellan ny väg och järnväg är 40 meter.



Teckenförklaring

—	Ny väg
■	Aker areal
■	< 1 ha
■	1-3 ha
■	3-6 ha
■	>6 ha

0 0.2 0.4 0.6 0.8 1 km

© Lantmäteriet, Geodatasamverkan

Grundvatten

- I Viskans dalgång finns två grundvattenmagasin:
 - Ett grundvattenmagasin finns i de övre jordlagren av svallat (ursköljt) jordmaterial, som överlagrar leran.
 - Det andra magasinet finns i morän eller isälvsmaterial som förekommer under leran.
- Grundvattenmagasinen matas med vatten från bergshöjderna längs dalgångens sidor.
- Det förekommer flera enskilda brunnar - många nyttjar vatten från de övre jordlagren av sand- och grusmaterial längs bergslänterna, men flera nyttjar även vattentrycket i det undre grundvattenmagasinet.

Grundvatten

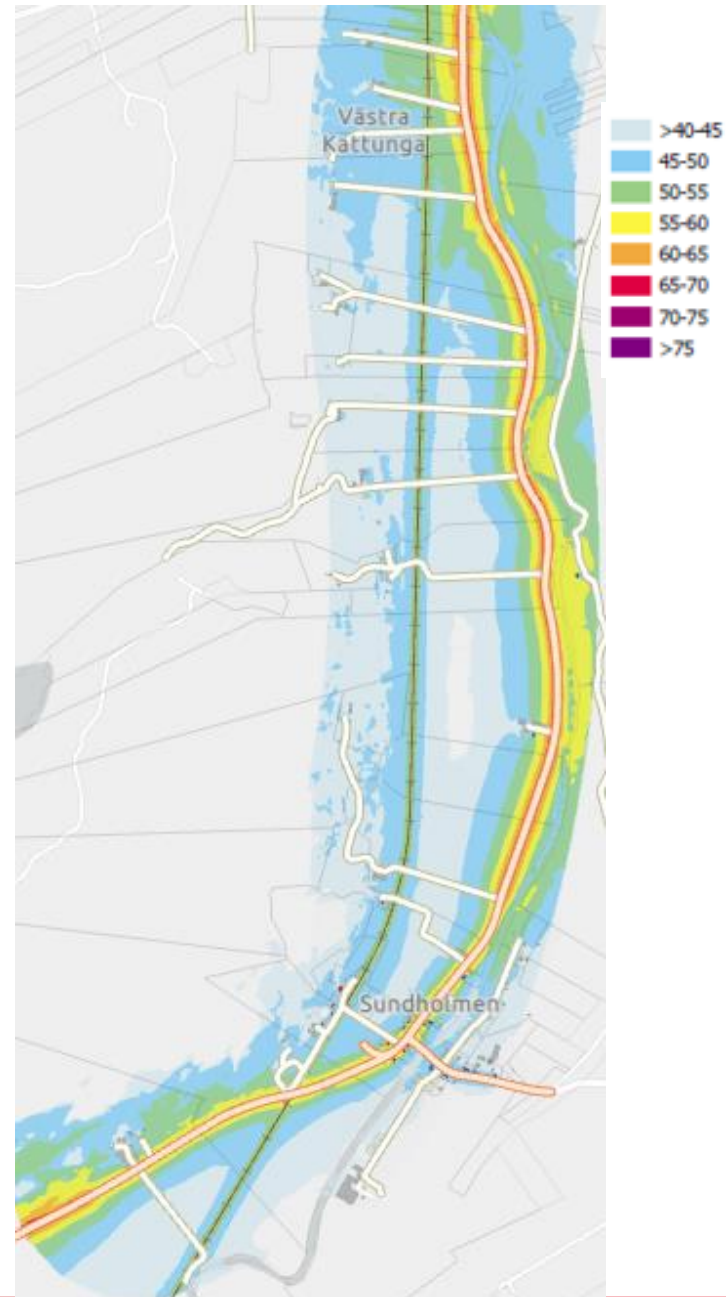
- Brunnsinventering och grundvattenrör.
- Påverkan sker främst vid portarna i norr och söder.
- Det är endast det övre magasinet som påverkas.
- Påverkan kan sträcka sig ca 100-200 meter från schakt/skärning.

Buller – nuvarande förhållande

I nuläget:

24 st bostadshus (av influensområdet 41) som beräknas få ljudnivåer över ekvivalent 55 / maximal 70 dBA.

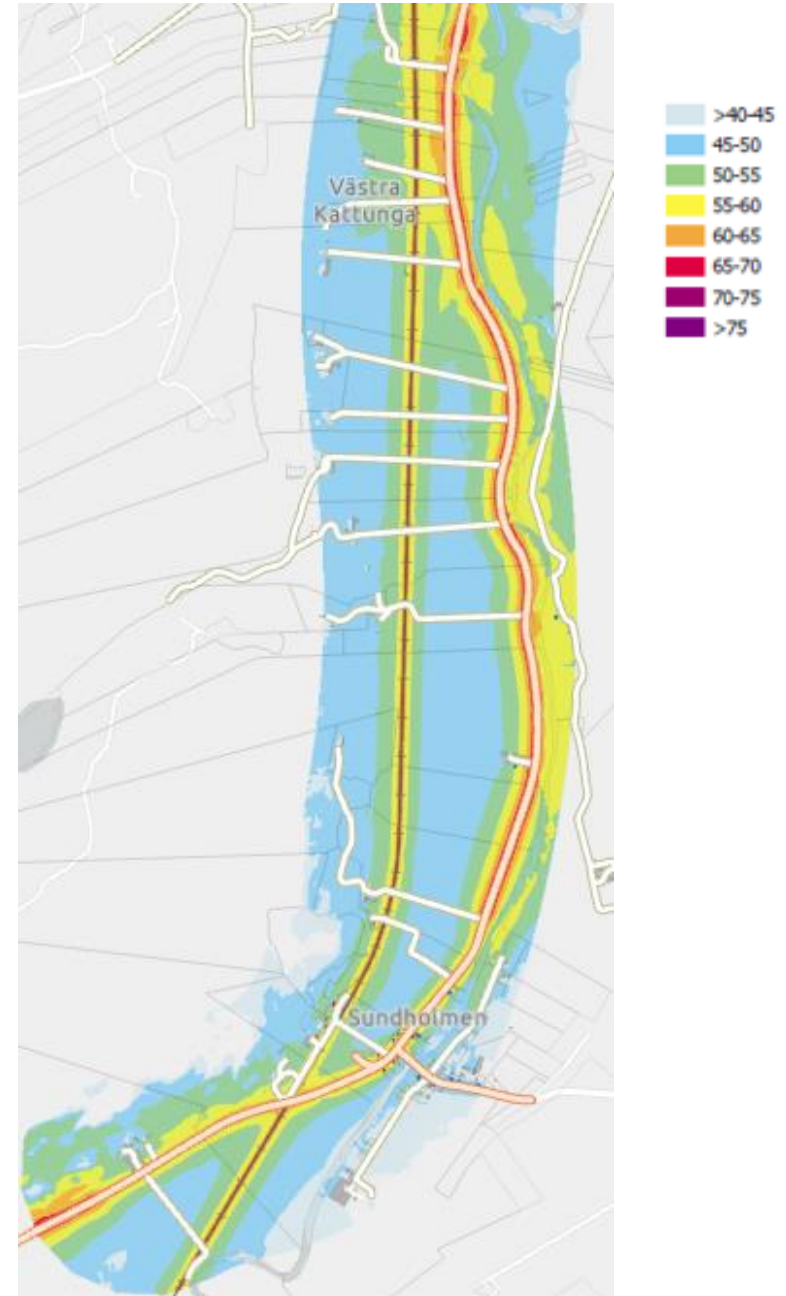
Lokaltyp eller områdestyp	Ekvivalent ljudnivå, L_{eq24h} utomhus	Ekvivalent ljudnivå, L_{eq24h} utomhus på uteplats/ skolgård	Maximal ljudnivå, L_{max} utomhus på uteplats/ skolgård	Ekvivalent ljudnivå, L_{eq24h} inomhus	Maximal ljudnivå, L_{max} inomhus	Maximal vibrationsnivå, mm/s vägd RMS inomhus
Bostäder ^{1 2}	55 dBA ³ 60 dBA ⁴	55 dBA	70 dBA ⁵	30 dBA	45 dBA ⁶	0,4 mm/s ⁷
Vårdlokaler ⁸				30 dBA	45 dBA ⁶	0,4 mm/s ⁷
Skolor och undervisningslokaler ⁹	55 dBA ³ 60 dBA ⁴	55 dBA	70 dBA ¹⁰	30 dBA	45 dBA ¹¹	
Bostadsområden med låg bakgrundsnivå ¹²	45 dBA					
Parker och andra rekreationsytor i tätorter	45-55 dBA					
Friluftsområden	40 dBA					
Betydelsefulla fågelområden	50 dBA					
Hotell ^{12 13}				30 dBA	45 dBA	
Kontor ^{12 14}				35 dBA	50 dBA	



Buller - nollalternativ

I nollalternativet (2045 för väg, 2040 för järnväg):

24 st bostadshus (av influensområdets 41) som beräknas få ljudnivåer över ekvivalent 55 / maximal 70 dBA.



Buller – Utbyggnad

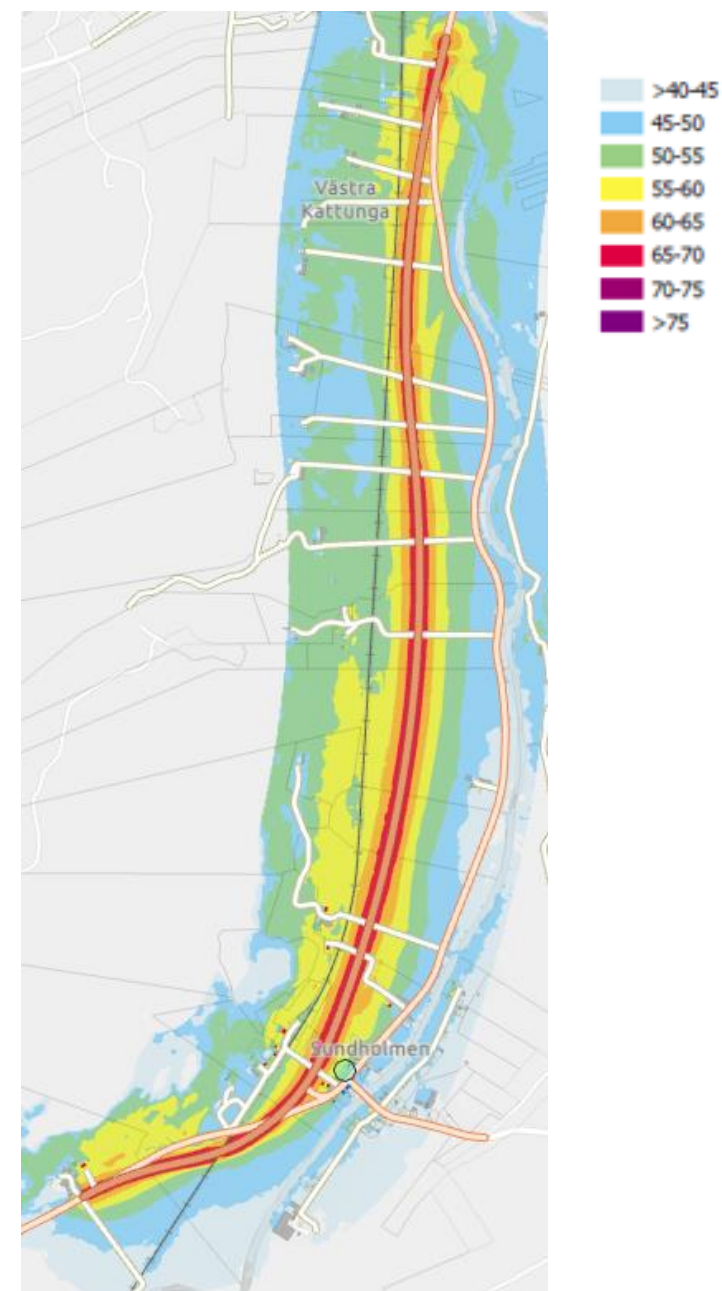
Utan bullerskyddsåtgärder

I utbyggnadsalternativet:

14 bostadshus (av influensområdet 41) som beräknas få ljudnivåer över ekvivalent 55 / maximal 70 dBA.

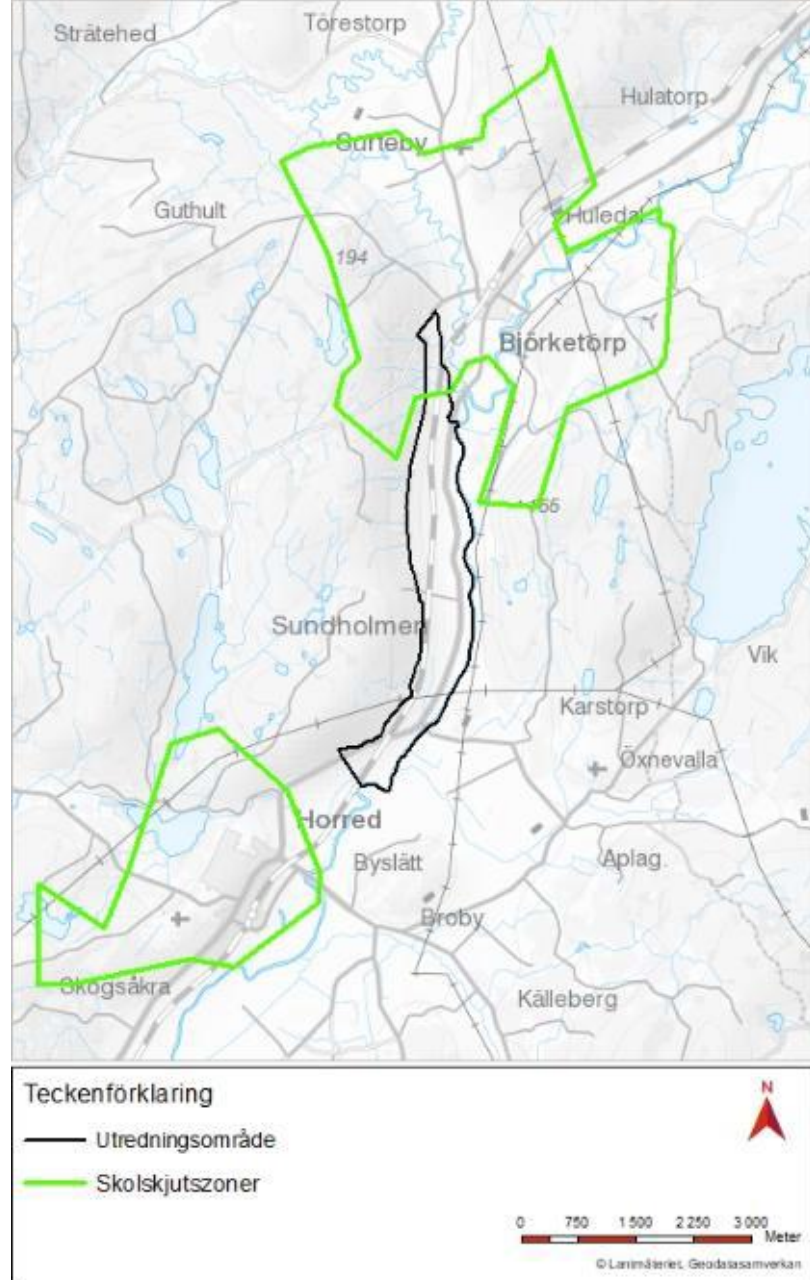
- 3 st bostadshus berörs till följd av övrig statlig infrastruktur (järnväg).
- 11 st bostadshus berörs till följd av den nya vägen.

Förslag till bullerskyddsåtgärder är under framtagande



Barnkonsekvensanalys

- Målpunkter
- Skolskjuts
- Passager/plankorsningar



Markåtkomst

Håkan Sandström

Markförhandlare

Markåtkomst och ersättningsfrågor

Trafikverket

Markförhandling Göteborg

E-post: hakan.sandstrom@trafikverket.se

Telefon: 010 - 123 72 03 (direkt)

Telefon växel 0771 - 921 921

Jörgen Svensson

Markförhandlingsstöd Sweco

Markåtkomst och ersättningsfrågor

Compound Interest AB

E-post: jorgen@compoundinterest.se

Telefon: 072 - 160 15 31 (direkt)



Förberedelser/Projektering

Trafikverket och dess konsulter har rätt att få tillträde till fastighet för:

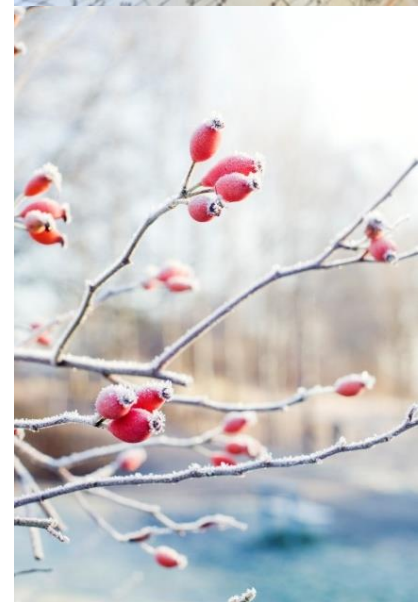
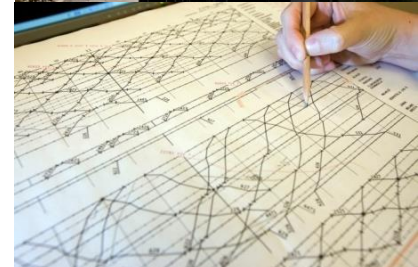
- mätning och utstakning
- grundundersökningar (t.ex. arkeologi, geoteknik)
- förberedande åtgärder

Vid dessa arbeten ska:

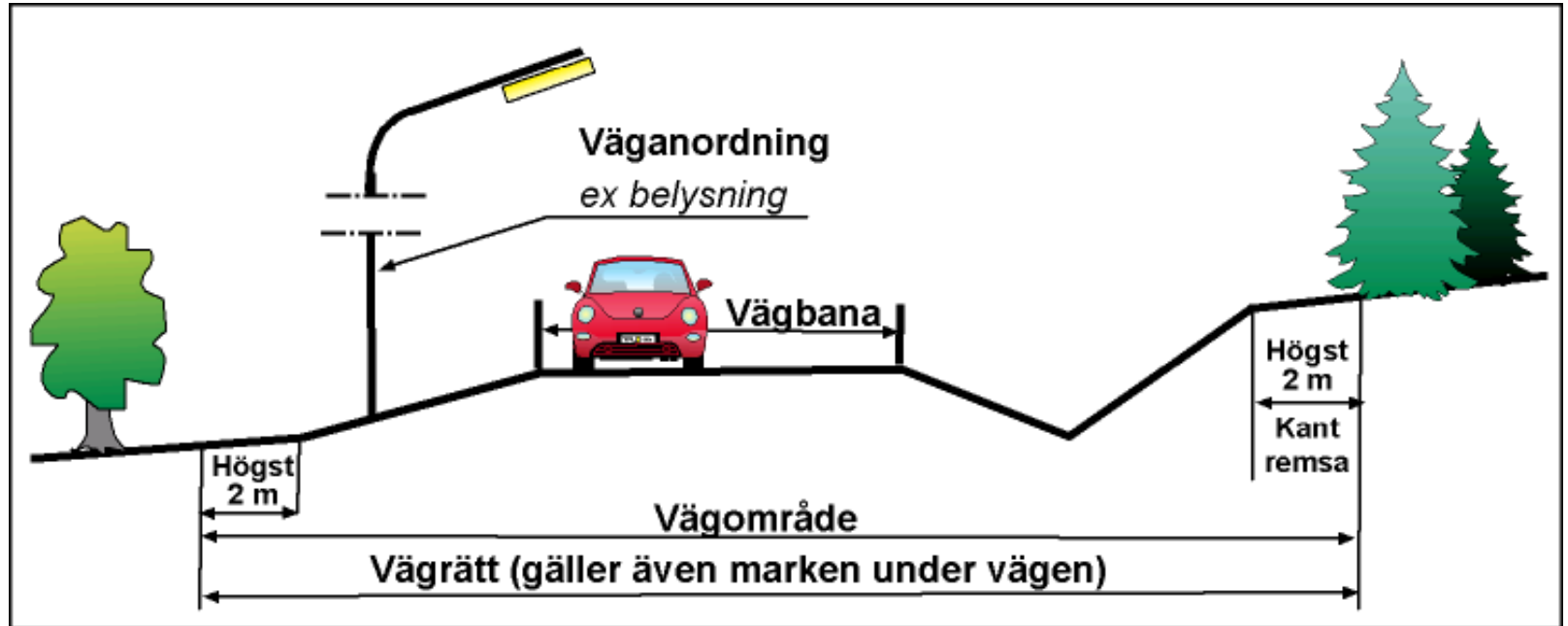
- skador om möjligt undvikas
- träd i trädgård ej fällas eller skadas utan ägarens medgivande

Skador skall ersättas, har det uppstått några?

- ([34 § Väglagen](#))



Vägområde

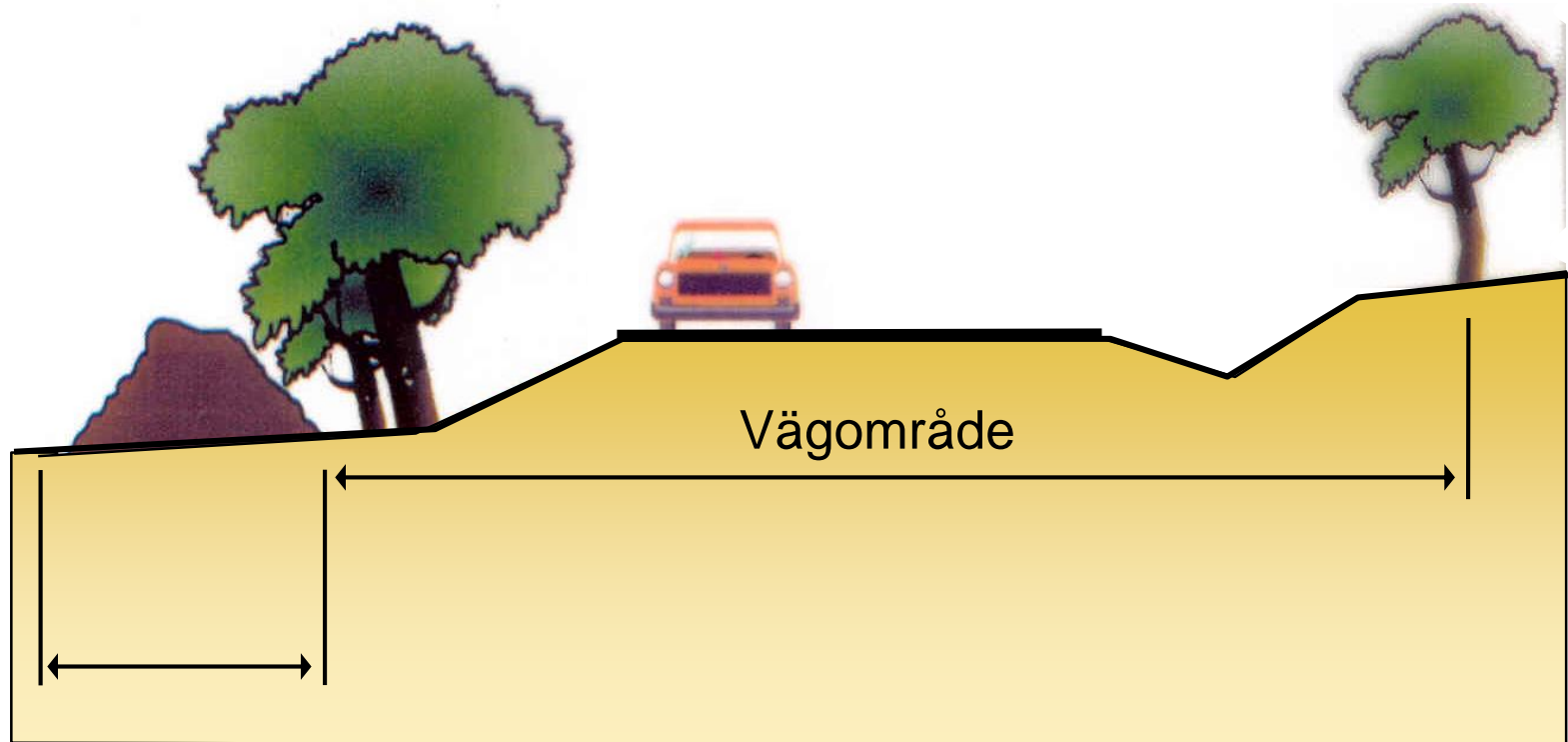


Vägrätt

- Vägrätt uppkommer när väghållaren tar i anspråk mark för väg, det vill säga när vägens sträckning över fastigheten blivit utmärkt och vägarbetet påbörjats. ([31 § Väglagen](#))
- Vägrätten är en rätt för väghållaren att nyttja den mark som behövs för vägen. Rätt till grus, berg och andra jordmassor inom vägområdet. ([30§ Väglagen](#))
- Ingen förändring av fastighetsgränser.
- Vägrätten upphör när vägen dras in. ([32 § Väglagen](#))



Mark under byggtiden



Yta som används under byggnadstiden, t.ex. för massupplag

Besiktningar/Gränsmarkeringar

- Hus och vattentäcker besiktigas före byggstart om risk finns för skador.
- Befintliga gränsmarkeringar som riskerar att skadas mäts in före byggstart. Efter att bygget har färdigställts återutsätts skadade/förlorade markeringar av Lantmäteriet.



Vem kan få ersättning?

Fastighetsägare

Nyttjanderättshavare, t.ex. jordbruksarrendatorer

Vad ersätts?

- Markintrånget – Minskning av fastighetens marknadsvärde
- 25 %-påslag på markintrång
- Uppräkning med index och ränta

([55 §](#) + [55 a §](#) Väglagen)

Ersättningsberäkning jordbruk

- Mark
- Försvårad brukning
- Förlängda ägoavstånd
- Passage av väg
- Fältkantverkan
- Försvårad betesdrift och ökat stängselbehov
- Anpassningskostnader
- Annan skada (t.ex. skördeskador)



Reglering av intrång

- Trafikverket meddelar genom brev vilket datum marken kommer att tas i anspråk för vägutbyggnad.
- Intrånget regleras i allmänhet när vägen är färdigbyggd.
- Ersättningsbeloppet räknas upp med index och ränta från den dag marken togs i anspråk.



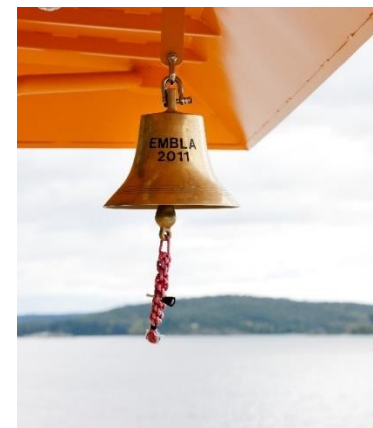
Skatt

- Ersättningen är normalt skattepliktig. Rådgör med [Skatteverket](#) eller er revisor.
- Moms ska i vissa fall betalas på den del av ersättningen som utgår för skogsprodukter eller skog.
- På utbetald ersättning för ränta gör Trafikverket preliminärskatteavdrag och inbetalar till Skatteverket (enbart för privatpersoner och dödsbon).

Tidplan och finansiering

- 2018-2021 Väg- och järnvägsplan
- 2022 Förfrågningsunderlag
- 2022-2023 Byggnation

Totalkostnad ca 250 miljoner kr



The screenshot shows the Trafikverket website interface. At the top, there is a search bar and navigation links. Below the header, there are several sections: 'Vårrusta din cykel' with images of cyclists, 'Aktuellt' with news articles, and 'Trafikinformation' with a train schedule table and a 'Vägtrafik, kameror & halkprognos' section. A red circle highlights the link 'Våra bygg- och utredningsprojekt' in the bottom left area of the page.

Gå in på Trafikverkets hemsida
<https://www.trafikverket.se/vag41>

Synpunkter på samrådshandlingen senast den 27 november