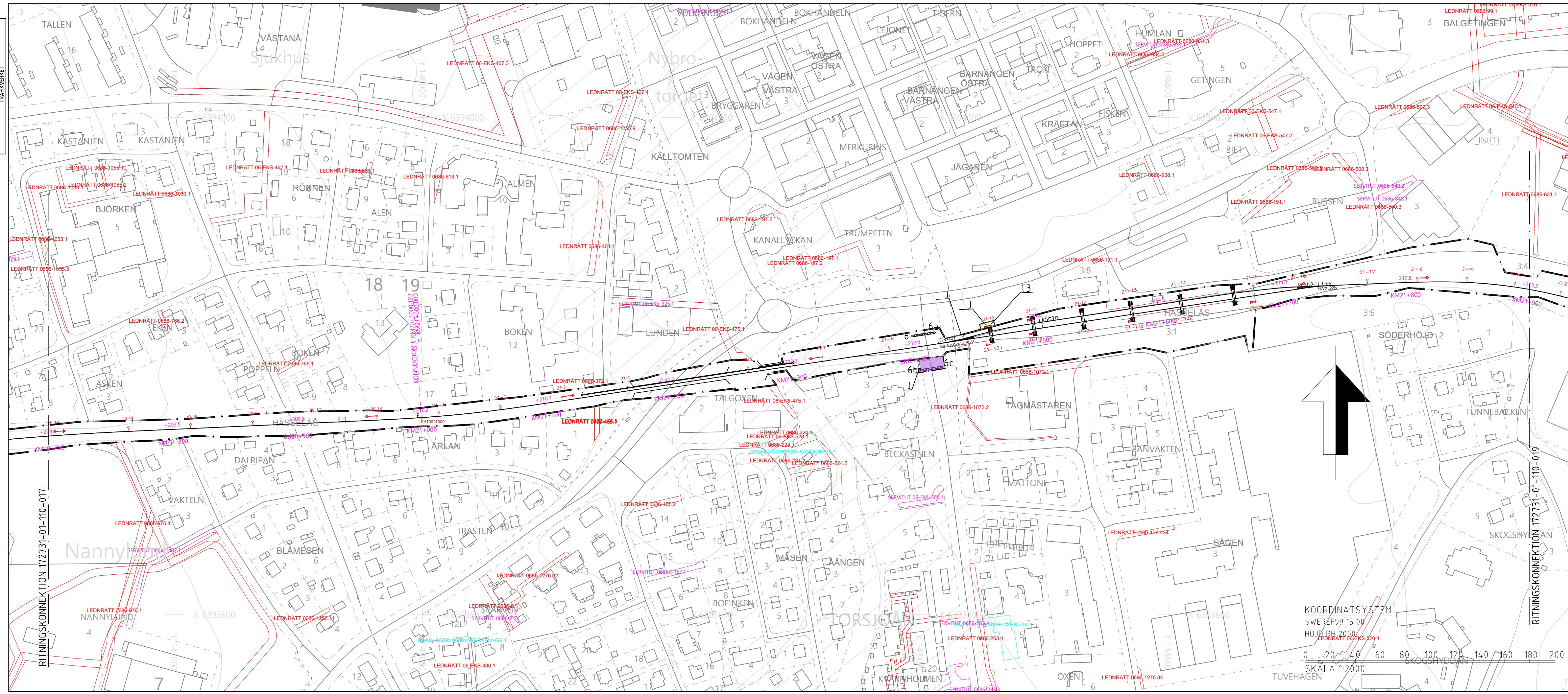


Den här ritning är Trafikverkets egendom. Allt obehörigt begagnande av ritningen beivras enligt lag. TRAFIKVERKET



- TECKENFÖRKLARING**  
**HUVUDSÄKLIIG UTFORMNING AV NY ANLÄGGNING**
- KONTAKTLEDNINGSBRYGGA
  - LÄGE FÖR NYA KONTAKTLEDNINGSTOLPAR OCH ELSKYDDSPORTALER MED STOLPNUMMER ÄR UNGEFÄRLIGA
  - GRÄNS FÖR JÄRNVÄGSMARK
  - NY JÄRNVÄGSMARK MED ÄGANDERÄTT (J) FÖR ELSKYDDSPORTAL
  - NY JÄRNVÄGSMARK MED SERVITUTSRÄTT
  - NY JÄRNVÄGSMARK MED SERVITUTSRÄTT FÖR SERVICEVÄG OCH TILLFÄLLIG NYTTJANDERÄTT FÖR BYGGTRAFIK
  - TILLFÄLLIG NYTTJANDERÄTT SKA GÄLLA FRÅN BYGGSTART OCH 6 MÅNADER EFTER SLUTBESIKTNING

DATUM GRUNDKARTA: 2023-10-26  
 DATUM FASTIGHETSKARTA: 2023-10-26

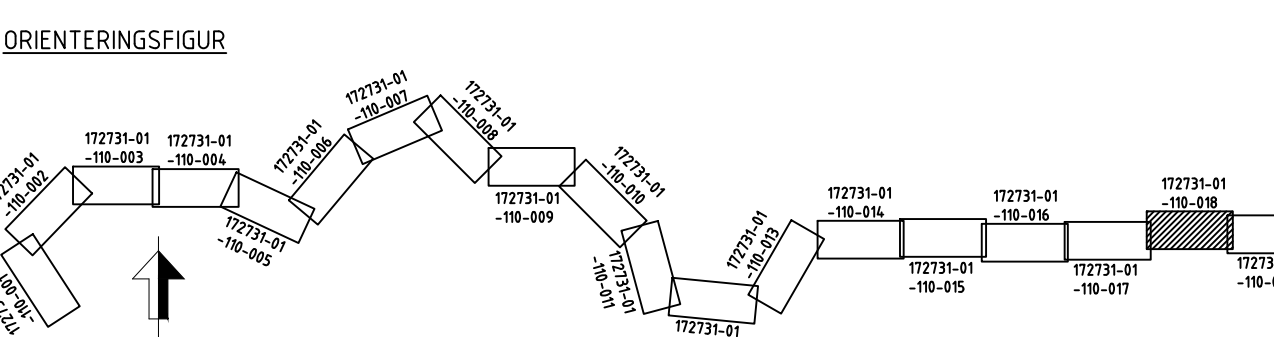
- MARKANSPRÅK SOM FASTSTÄLLS**
- GRÄNS FÖR JÄRNVÄGSMARK
  - NY JÄRNVÄGSMARK MED ÄGANDERÄTT
  - NY JÄRNVÄGSMARK MED SERVITUTSRÄTT FÖR SERVICEVÄG OCH TILLFÄLLIG NYTTJANDERÄTT FÖR BYGGTRAFIK
  - TILLFÄLLIG NYTTJANDERÄTT SKA GÄLLA FRÅN BYGGSTART OCH 6 MÅNADER EFTER SLUTBESIKTNING
  - AVGRÄNSNING MELLAN OLIKA TYPER AV MARKANSPRÅK
  - NY JÄRNVÄGSMARK MED SERVITUTSRÄTT
- ÖVRIGA BETECKNINGAR PÅ PLANKARTA**
- FASTIGHETSGRÄNS
  - JÄRNVÄGSSPÅR, SPÅRMITT
  - GEMENSAMHETSANLÄGGNING
  - LEDNINGSRÄTT
  - JÄRNVÄGSBRO, VÄGBRO
  - BLANKEFALL
  - TRAKTNAMN
  - TRAKTGRÄNS
  - JÄRNVÄGSSPÅR, SPÅRMITT (SKA RIVAS)
  - SERVITUT
  - BEFINTLIG TRUMMA
  - BOSTADSHUS, ÖVRIGA BYGGNADER
  - FASTIGHETSBECKENING

**VERKSAMHETER/ÅTGÄRDER SOM UNDANTAS FRÅN FÖRBUD ENLIGT MILJÖBALKEN**

SKYLDIGHETEN ATT GÖRA ANMÄLAN FÖR SAMRÅD ENLIGT 12:6 MB GÄLLER INTE FÖR DE VERKSAMHETER OCH ÅTGÄRDER SOM BEHOVS FÖR ATT BYGGA VÄGEN/JÄRNVÄGEN OCH SOM FASTSTÄLLS OCH INGÅR I VÄGOMRÅDE FÖR ALLMÄN VÄG/JÄRNVÄGSMARK ELLER OMRÅDE FÖR TILLFÄLLIG NYTTJANDERÄTT

**SKYDDSÅTGÄRDER OCH FÖRSIKTIGHETSMÅTT**

- STRANDSKYDD, FÖRBUD MOT ÅTGÄRD INOM STRANDSKYDDSOmrÅDE (7:15 MB) GÄLLER EJ BYGGANDE AV ALLMÄN VÄG/JÄRNVÄG.
- FÖRBUD SOM AVSER VERKSAMHET ELLER ÅTGÄRD INOM GENERELLT BIOTOPSKYDDSOmrÅDE (7:11 2ST MB) GÄLLER EJ BYGGANDE AV ALLMÄN VÄG/JÄRNVÄG



TYP AV PLAN		JÄRNVÄGSPLAN		
LEVERANTÖR	AVDELNING	LEVERANS/ÄNDRINGS-PM	TEKNIKOMRÅDE	
<b>REJLERS</b>	REJLERS INFRA	KONSTRUKTIONSNUMMER	TEKNIKGEMENSAMT	
GRANSKAD AV	UPPDRAGSNUMMER		GRANSKNINGSSTATUS / SYFTE	
REJLERS/Åla	172731		HANDLINGSTYP	
GODKÄND AV	DATUM	SKALA	GRANSKNINGSHANDLING	
REJLERS/NIM	2023-10-31	1:2000	ANLÄGGNINGSTYP	
		FORMAT	KILOMETER-METER	
		A3FF	20-700 - 21-900	
		RITNINGSNUMMER FÖRVALTNING	BANDEL	
			831	
		BLAD	RITNINGSNUMMER PROJEKT	
		018	172731-01-110	
		NÄSTA BLAD	ANDR.	
		019		

COORDINATSYSTEM  
 SWEREF99 15 00  
 HÖJD RH 2000  
 SKALA 1:2000