

# TECKENFÖRKLARING

Aktualiseringsdatum grundkarta: 2020-07-07  
Aktualiseringsdatum fastighetskarta: 2021-09-06

## NY ANLÄGGNING

- KM 12+000** Nya järnväg, spårmedt, med längdmätning och plusshöjd RÖK. Huvudlängdmätning ligger i spår NSP.
- Växel** (redovisas i ungefärligt läge)
- Stängsel** (höjd 2,5 m)
- Vägbro/Järnvägsbro**
- Vägräcke**
- Vilstängsel väg**
- Ny väg med längdmätning och plusshöjd för vägmitt**

## MARKANSPRÅK

- Gräns för järnvägsmark/vägområde
- Avgränsning mellan olika typer av markanspråk/Gräns för område som tas i anspråk för tillfälligt nyttjande
- J / Jt** Ny järnvägsmark med äganderätt / Ny järnvägsmark med äganderätt 3D-fastighet
- Js** Ny järnvägsmark med servitutsrätt
- T** Tillfällig nyttjanderätt, gäller från byggstart och 72 månader för T1, T4, T5, T7 och T8. Gäller från byggstart och 120 månader för T2, T3, T6, T9, T10 och T11.
- T4** Tillfällig nyttjanderätt för infiltrationsyta. Gäller från byggstart och 72 månader.
- V** Nytt vägområde med vägrätt
- Vi** Nytt vägområde med inskränkt vägrätt
- J, Vi / Js, Vi** Ny järnvägsmark med äganderätt och nytt vägområde med inskränkt vägrätt/Ny järnvägsmark med servitutsrätt och nytt vägområde med inskränkt vägrätt
- Jt, Vi** Ny järnvägsmark med äganderätt 3D-fastighet och nytt vägområde med inskränkt vägrätt

- Js1 - Servitut för serviceväg / räddningsväg
- Js4 - Servitut för järnvägsanläggningens grundkonstruktion
- Js6 - Servitut för parkeringsyta för räddningspåkens fordon, servicefordon m.m.
- Js7 - Servitut för anläggande och vidmakthållande av ledningar
- Js8 - Servitut för trådsäkring
- Js9 - Servitut för skötselnya (Vid stängsel gäller servitutet 1 meter ut från stängslet)
- Js10 - Servitut för järnvägsbro
- Js11 - Servitut för diken, dammar och åtgärder för vattenhantering
- Js12 - Servitut för tillfart i samband med drift- och underhållsåtgärder för annan trafik
- V1 - Inskränkt vägrätt för väg över eller under järnvägsanläggning.
- V12 - Inskränkt vägrätt för väg över eller under servitutsrätt för järnvägsanläggning.
- Tillfällig nyttjanderätt gäller från byggstart och 72 månader för:
  - T1 - Tillfällig nyttjanderätt för etablering
  - T4 - Tillfällig nyttjanderätt för infiltrationsområde
  - T5 - Tillfällig nyttjanderätt för tillfälliga trafikordningar
  - T7 - Tillfällig nyttjanderätt för anläggningsarbeten
  - T8 - Tillfällig nyttjanderätt för underjordiska anläggningsdelar som kvarlämnas efter byggnation
- Tillfällig nyttjanderätt gäller från byggstart och 120 månader för:
  - T2 - Tillfällig nyttjanderätt för upplag
  - T3 - Tillfällig nyttjanderätt för arbets- och transportväg
  - T9 - Tillfällig nyttjanderätt för arbets- och transportväg, tillgänglig för annan trafik
  - T10 - Tillfällig nyttjanderätt för etablering
  - T11 - Tillfällig nyttjanderätt för kvävering

## SÄRSKILDA BESLUT SOM TAS I SAMBAND MED FASTSTÄLLELSE AV JÄRNVÄGSPLAN

- Indragning av väg från allmänt underhåll

## SKYDDSÅTGÄRDER OCH FÖRSIKTIGHETSMÅTT

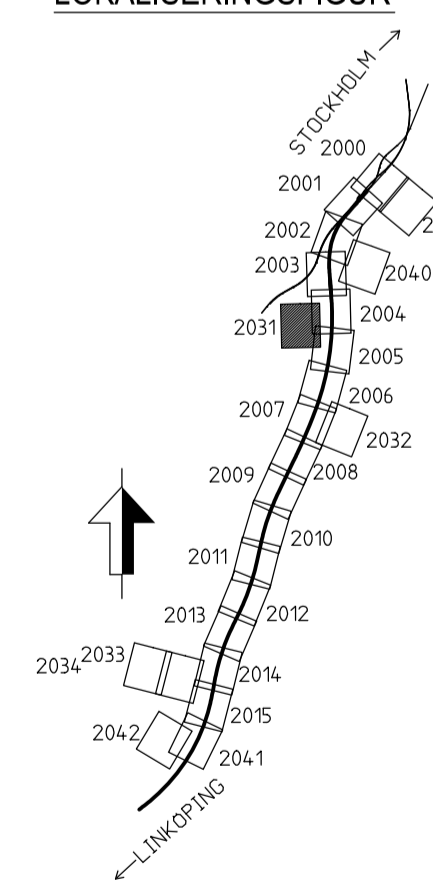
- Markering eller avgränsning av skyddsåtgärder och försiktighetsmått
- Sk1 - Järnvägsnära bullerskyddsskärm (2,0m över RÖK)
- Sk3 - Fastighetsnära bullerskydd, fastidagtid
- Sk4 - Fastighetsnära bullerskydd, lokal skärm på uteplats
- Sk5 - Dagvattenmagasin
- Sk6 - Järnvägsnära faunastängsel (2,2m över RÖK)
- Sk8 - Biopskydd för träd
- Sk9 - Torrtumma för djur
- Sk10 - Trädskyddsskärm

## VERKSAMHETER/ÅTGÄRDER SOM UNDTAS FRÅN FÖRBUD ENLIGT MILJÖBALKEN

- Markering eller avgränsning av strandskydd
- Markering eller avgränsning av biopskydd
- Förbudet som avser verksamhet eller åtgärd inom generellt biopskyddsområde (7:11 Zst.MB) gäller inte byggnade av allmän väg/järnväg.
- Förbudet mot åtgärder inom strandskyddsområde (7:15 MB) gäller inte byggnade av allmän väg/järnväg.

Skyddigheten att göra anmälan för samråd enligt 12:6 MB gäller inte för de verksamheter och åtgärder som behövs för att bygga vägen/järnvägen och som fastställs och ingår i vägområde för allmän väg/järnvägsmark eller område för tillfällig nyttjanderätt.

## LOKALISERINGSFIGUR

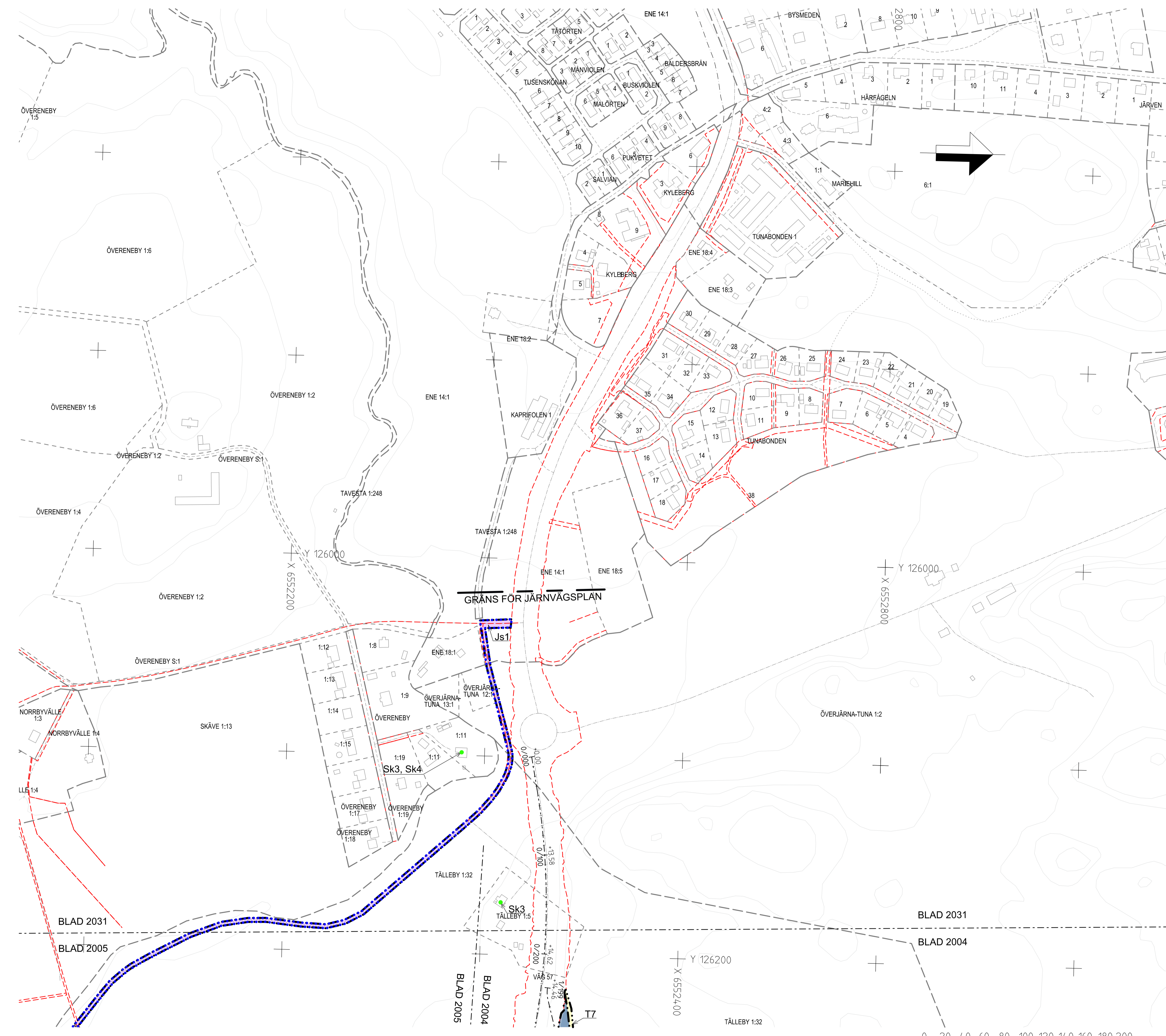


## ÖVRIGA BETECKNINGAR

- Fastighet som ägs av Trafikverket och som fortsättningsvis ska vara järnvägsmark
- 1:79 Fastighetsbeteckning
- Kommungräns
- Traktgräns
- Fastighetsgräns
- Befintlig vägrätt och övriga befintliga rättigheter
- Illustrationslinje
- BEFINTLIG PLAN**
- Byggnad
- Järnvägsspår
- Väg/Gata
- Strandlinje
- Koordinatkräns
- Höjkurvor

KOORDINATSYSTEM I PLAN: SWEREF 99 18 00 / KOORDINATSYSTEM I HÖJD: RH 2000

TYP AV PLAN			
<b>JÄRNVÄGSPLAN</b>			
LEVERANTÖR	AVDELNING	LEVERANS/ÄNDRINGS-FH	TEKNIKPROJEKT
TYRÉNS	-	-	PLAN OCH TILLSTÅND
UPPRAGNINGSPÅR	KONSTRUKTIONSPÅR	GRÄNSSTATUS / SYFTE	GRÄNSSTATUS / SYFTE
14 04 57	-	-	GOCKÄND
SKAPAD AV		ANLÄGGNINGSTYP	
ÅF-TYRÉNS/JETO		GRÄNSKINNINGSHANDLING	
GRANSKAD AV		GEMENSAM	
ÅF-TYRÉNS/PEAN		FLOKTERMETER	
3+300 - 4+300		BANDL	
506		RITNINGSPÅR	
PLANKARTA		RITNINGSPÅR FÖRVALTNING	
0-0000 - 14+700		OLP4-00-110-4-1000	
PLANKARTA		BLAD	
1:2000		2031	
FÖRSTÄ		NÄSTA BLAD	
A1		ANDR.	
2022-08-19		-	



Denna ritning är Trafikverkets egendom. Allt obehörigt begagnande av ritningen beivras enligt lag. TRAFIKVERKET

