

TECKENFÖRKLARING

Aktualiseringsdatum grundkarta: 2020-07-07
Aktualiseringsdatum fastighetskarta: 2021-09-06

NY ANLÄGGNING

- KM 12+000** Ny järnväg, spårmitt, med längdmätning och plusshöjd RÖK. Huvudlängdmätning ligger i spår NSP.
- Växel (redovisas i ungefärligt läge)
- Stängsel (höjd 2,5 m)
- Vägräcke
- Vilstängsel väg
- Ny väg med längdmätning och plusshöjd för vägmitt

MARKANSPRÅK

- Gräns för järnvägsmark/vägområde
- Avgränsning mellan olika typer av markanspråk/ Gräns för område som tas i anspråk för tillfälligt nyttjande
- J / Jt** Ny järnvägsmark med äganderätt / Ny järnvägsmark med äganderätt 3D-fastighet
- Js** Ny järnvägsmark med servitutsrätt
- T** Tillfällig nyttjanderätt, gäller från byggtart och 72 månader för T1, T4, T5, T7 och T8. Gäller från byggtart och 120 månader för T2, T3, T6, T9, T10 och T11.
- T4** Tillfällig nyttjanderätt för infiltrationsyta. Gäller från byggtart och 72 månader.
- V** Nytt vägområde med vägrätt
- Vi** Nytt vägområde med inskränkt vägrätt
- J, Vi / Js, Vi** Ny järnvägsmark med äganderätt och nytt vägområde med inskränkt vägrätt/ Ny järnvägsmark med servitutsrätt och nytt vägområde med inskränkt vägrätt
- Jt, Vi** Ny järnvägsmark med äganderätt 3D-fastighet och nytt vägområde med inskränkt vägrätt

- Js1 - Servitut för serviceväg / räddningsväg
- Js4 - Servitut för järnvägsanläggningens grundkonstruktion
- Js6 - Servitut för parkeringsyta för räddningsstansens fordon, servicefordon m.m.
- Js7 - Servitut för anläggande och vidmakthållande av ledningar
- Js8 - Servitut för trädskydd
- Js9 - Servitut för skötselnya (Vid stängsel gäller servitutet 1 meter ut från stängslet)
- Js10 - Servitut för järnvägsbro
- Js11 - Servitut för diken, dammar och åtgärder för vattenhantering
- Js12 - Servitut för tillfart i samband med orfitt- och underhållsåtgärder
- V11 - Inskänkt vägrätt för väg över eller under järnvägsanläggning
- V12 - Inskänkt vägrätt för väg över eller under servitutsrätt för järnvägsanläggning.
- Tillfällig nyttjanderätt gäller från byggtart och 72 månader för:
 - T1 - Tillfällig nyttjanderätt för etablering
 - T4 - Tillfällig nyttjanderätt för infiltrationsområde
 - T5 - Tillfällig nyttjanderätt för tillfälliga trafikordningar
 - T7 - Tillfällig nyttjanderätt för anläggningsarbeten
 - T8 - Tillfällig nyttjanderätt för underjordiska anläggningsdelar som kvarlämnas efter byggnation
- Tillfällig nyttjanderätt gäller från byggtart och 120 månader för:
 - T2 - Tillfällig nyttjanderätt för upplag
 - T3 - Tillfällig nyttjanderätt för arbets- och transportväg
 - T9 - Tillfällig nyttjanderätt för arbets- och transportväg, tillgång för annan trafik
 - T10 - Tillfällig nyttjanderätt för etablering
 - T11 - Tillfällig nyttjanderätt för kvarvering

SÄRSKILDA BESLUT SOM TAS I SAMBAND MED FASTSTÄLLELSE AV JÄRNVÄGSPLAN

- Indragning av väg från allmänt underhåll

SKYDDSÅTGÄRDER OCH FÖRSIKTIGHETSÅTGÄRDER

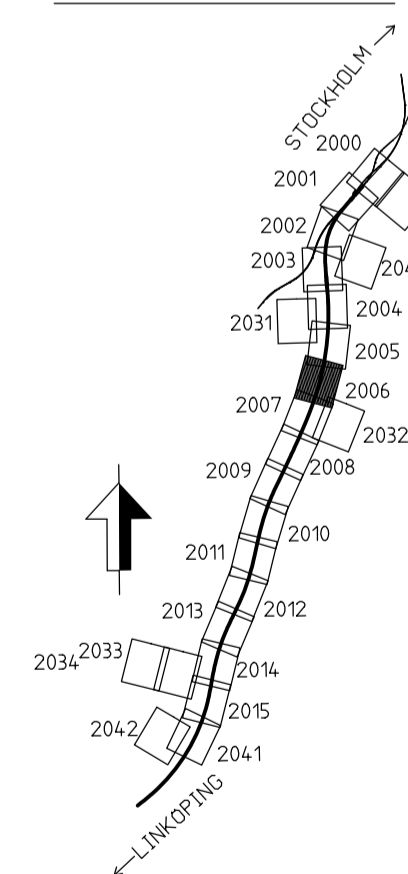
- Markering eller avgränsning av skyddsåtgärder och försiktighetsmätt
- Sk1 - Järnvägsnära bullerskyddsåtgärd (2,0m över RÖK)
- Sk3 - Fastighetsnära bullerskydd, fastidåtgärd
- Sk4 - Fastighetsnära bullerskydd, lokal skärm på uteplats
- Sk5 - Dagvattenmagasin
- Sk6 - Järnvägsnära faunaåtgärd (2,2m över RÖK)
- Sk8 - Biotskydd för träd
- Sk9 - Torrtunnna för djur
- Sk10 - Trädskyddsåtgärd

VERKSAMHETER/ÅTGÄRDER SOM UNDTAS FRÅN FÖRBU ENLIGT MILJÖBALKEN

- Markering eller avgränsning av strandskydd
- Markering eller avgränsning av biotskydd
- Förbud som avser verksamhet eller åtgärd inom generellt biotskyddsområde (7:11 2st.MB) gäller inte byggnade av allmän väg/järnväg.
- Förbudet mot åtgärder inom strandskyddsområde (7:15 MB) gäller inte byggnade av allmän väg/järnväg.

Skyldigheten att göra anmälan för samråd enligt 12:6 MB gäller inte för de verksamheter och åtgärder som behövs för att bygga vägen/järnvägen och som fastställs och ingår i vägområde för allmän väg/järnvägsmark eller område för tillfällig nyttjanderätt.

LOKALISERINGSFIGUR

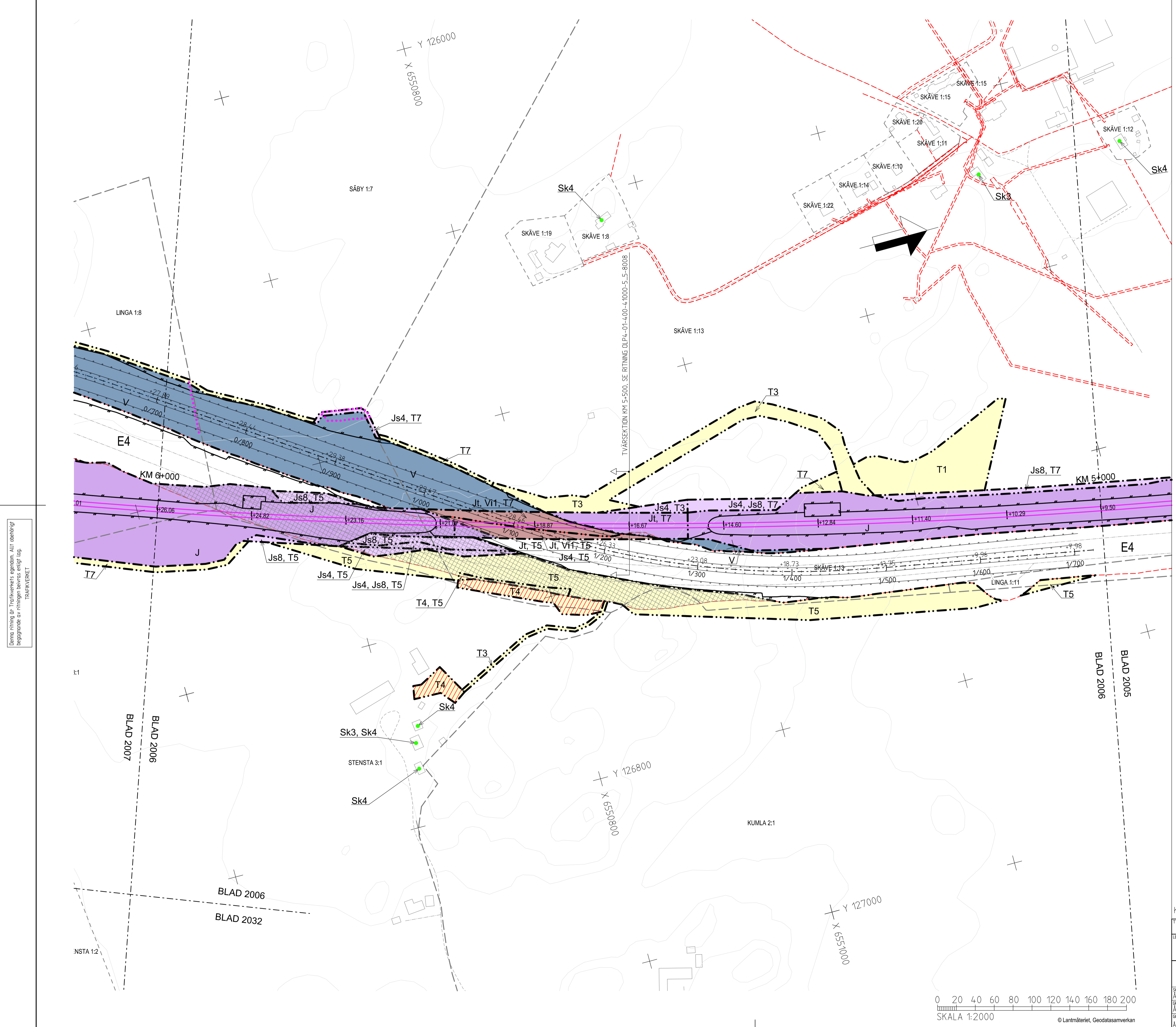
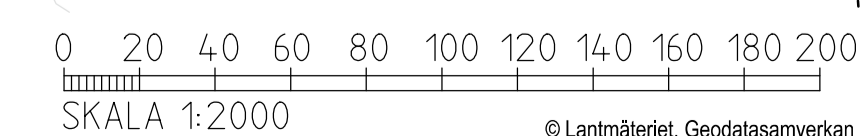


ÖVRIGA BETECKNINGAR

- Fastighet som ägs av Trafikverket och som fortsättningsvis ska vara järnvägsmark
- 1:79 Fastighetsbeteckning
- Kommungräns
- Traktgräns
- Fastighetsgräns
- Befintlig vägrätt och övriga befintliga rättigheter
- Illustrationslinje
- BEFINTLIG PLAN**
- Byggnad
- Järnvägsspår
- Väg/Gata
- Strandlinje
- Koordinatkräns
- Höjdkurvor

KOORDINATSYSTEM I PLAN: SWEREF 99 18 00 / KOORDINATSYSTEM I HÖJD: RH 2000

TYP AV PLAN			
JÄRNVÄGSPLAN			
LEVERANTÖR	AVDELNING	LEVERANS/ÄNDRINGS-FH	TEKNIKPROJEKT
TYRÉNS			PLAN OCH TILLSTÅND
UPPDRAGSNUMMER	KONSTRUKTIONSNUMMER	GRANSKNINGSSTATUS / SYFTE	
14 64 57		GÖDKÄND	
GRANSKNINGSNUMMER		HANDLINGSTYP	
PROGRAM		GRANSKNINGSHANDLING	
GERSTABERG-LÅNGSJÖN		GEMENSAM	
KM 0+000 - 14+700		FLOKTERMETER	
		5+000 - 6+000	
		BANDL	
		506	
GRANSKAD AV	PLANKARTA	RITINGSNUMMER PROJEKT	
ÅF-TYRÉNS/PEAN		OLP4-00-110-4-1000	
GÖDKÄND AV	SKALA	BLAD	
ÅF-TYRÉNS/PGHA	1:2000	2006	
DATUM	FÖRRT	NÄSTA BLAD	
2022-08-19	A1	2007	
SKALA	RITINGSNUMMER FÖRVALTNING	ÄNDR.	
1:2000			



Denna ritning är Trafikverkets egendom. Allt obehörigt begagnande av ritningen beivras enligt lag. TRAFIKVERKET