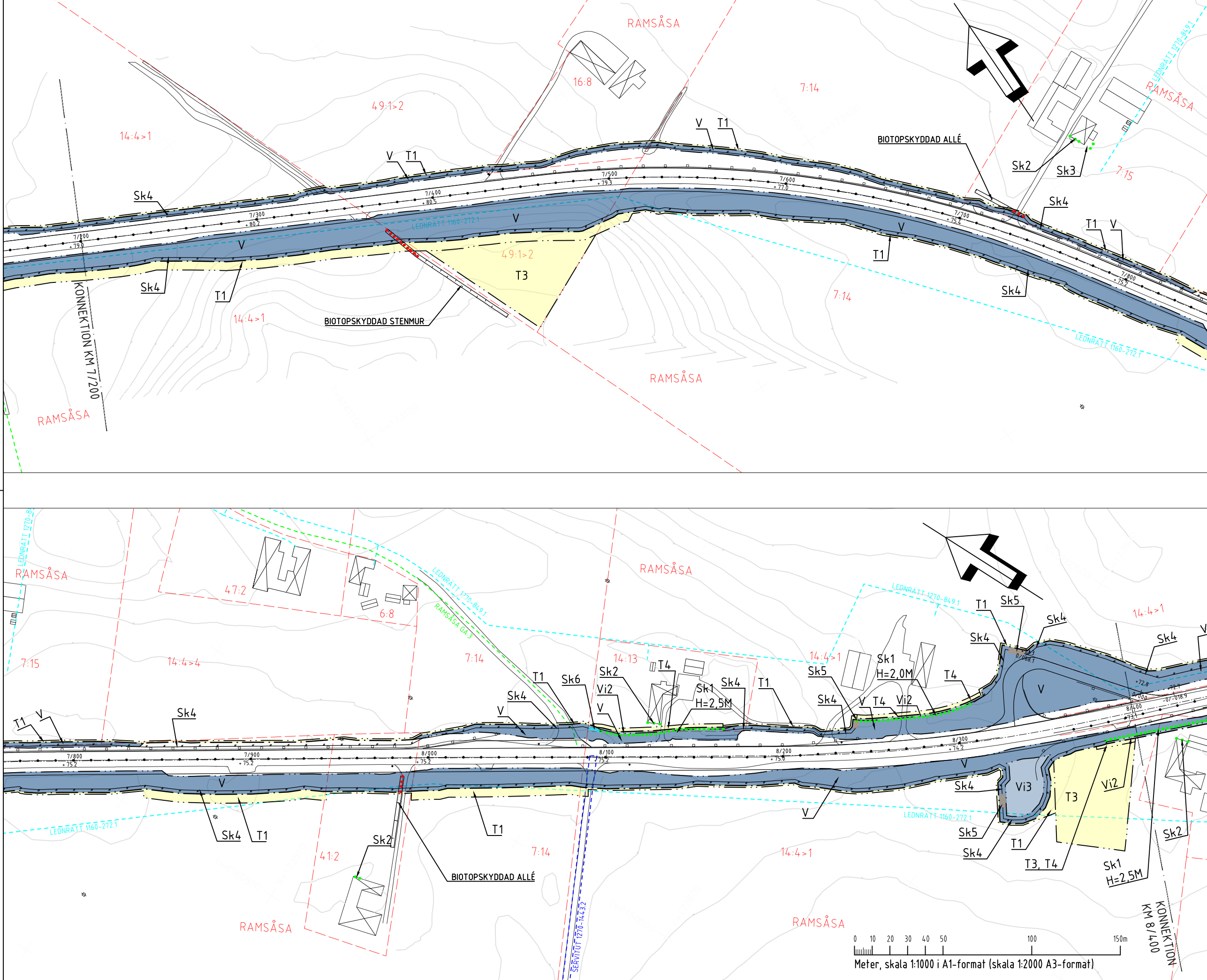


XREF: -OVERLAY... \V\MODELL\1010204.DWG -OVERLAY... \V\MODELL\1010207.DWG -OVERLAY... \V\MODELL\1010208.DWG (FÖR XREF FINNS)
 XREF: -OVERLAY... \V\MODELL\1010209.DWG -OVERLAY... \V\MODELL\1010210.DWG -OVERLAY... \V\MODELL\1010211.DWG -OVERLAY... \V\MODELL\1010212.DWG -OVERLAY... \V\MODELL\1010213.DWG -OVERLAY... \V\MODELL\1010214.DWG -OVERLAY... \V\MODELL\1010215.DWG -OVERLAY... \V\MODELL\1010216.DWG -OVERLAY... \V\MODELL\1010217.DWG -OVERLAY... \V\MODELL\1010218.DWG -OVERLAY... \V\MODELL\1010219.DWG -OVERLAY... \V\MODELL\1010220.DWG
 Filnamn: \\COM\nef\Project\A120000\A124840\A104\01\VP\A1\T1\Bilder\1010207.dwg, Plotfad: 2024-04-30 - 10:31 /GOUJA, Layout: Layout1, Format: A1



KOORDINATSYSTEM:
 SYSTEM PLAN: SWEREF 99 13 30
 SYSTEM HÖJD: RH2000

TECKENFÖRKLARING

GRÄNS FÖR VÄGOMRÅDE	GRÄNS FÖR ÖLKA TYPER AV MARKANSPRÅK
NYTT VÄGOMRÅDE MED VÄGRÄTT	NYTT VÄGOMRÅDE MED VÄGRÄTT
NYTT VÄGOMRÅDE MED INSKRÄNKT VÄGRÄTT	NYTT VÄGOMRÅDE MED INSKRÄNKT VÄGRÄTT
T	TJLLFÄLLIG NYTTJÄNDERÄTT

VI1: NYTT VÄGOMRÅDE MED INSKRÄNKT VÄGRÄTT, INFILTRATIONSANLÄGGNING
VI2: NYTT OMRÅDE MED INSKRÄNKT VÄGRÄTT, SKÖTSELOMRÅDE FÖR BULLERSKYDDSSKÄRM
VI3: NYTT OMRÅDE MED INSKRÄNKT VÄGRÄTT, FÖR ANLÄGGANDE AV VÄG SAMT FRAMTID DRIFT OCH UNDERHÅLL
VI4: NYTT OMRÅDE MED INSKRÄNKT VÄGRÄTT, FÖR SKTROJNANDE ÅTGÄRDER OCH SKÖTSEL AV TRUMMOR SAMT ANLÄGGNING OCH SKÖTSEL AV TRUMMA
T1: TJLLFÄLLIG NYTTJÄNDERÄTT FÖR ARBETSOMRÅDE, GÄLLER FRÅN BYGGSTART TILL 3 MÅNADER EFTER GODKÄND SLUTBESKTNING
T2: TJLLFÄLLIG NYTTJÄNDERÄTT FÖR BYGGANDE AV BROR, GÄLLER FRÅN BYGGSTART TILL 3 MÅNADER EFTER GODKÄND SLUTBESKTNING
T3: TJLLFÄLLIG NYTTJÄNDERÄTT FÖR ETABLERING/REPLANERING, GÄLLER FRÅN BYGGSTART TILL 3 MÅNADER EFTER GODKÄND SLUTBESKTNING
T4: TJLLFÄLLIG NYTTJÄNDERÄTT FÖR BYGGANDE AV BULLERSKÄRMAR, GÄLLER FRÅN BYGGSTART TILL 3 MÅNADER EFTER GODKÄND SLUTBESKTNING
T5: TJLLFÄLLIG NYTTJÄNDERÄTT FÖR TRÅPK UNDER BYGGTID, GÄLLER FRÅN BYGGSTART TILL 3 MÅNADER EFTER GODKÄND SLUTBESKTNING

SKYDDSSÅTGÄRDER OCH FÖRSIKTIGHETSMÅTT
 ALLA TRUMMOR SKA KONSTRUERAS SÅ DE INTE UTÖVER VÄNDRINGSHINDER (GÄLLER HELA PLANEN)
 MARKERING ELLER AVGRÄNSNING AV SKYDDSSÅTGÄRDER OCH FÖRSIKTIGHETSMÅTT

Sk1: BULLERSKYDDSSKÄRM, HÖJD ENLIGT PLANKARTAN, H ANGER HÖJD ÖVER VÄGTVÄN
Sk2: ERBJUDANDE OM BULLERSKYDDSSÅTGÄRD I FORM AV FASADÅTGÄRD
Sk3: ERBJUDANDE OM BULLERSKYDDSSÅTGÄRD I FORM AV UTEPLATSÅTGÄRD
Sk4: FÄRSTÅNGSEL, GÄLLER LÅNGS MED HELA STRÄCKAN ENLIGT REDOVISNING PÅ PLANKARTAN
Sk5: FÄRST
Sk6: GRIND
Sk7: VILTUTHOPP
Sk8: FAUNAPASSAGE, TRUMMA FÖR MEDELSTORA DJUR, D=1.6m
Sk9: FAUNAPASSAGE, VILTÖVERGÅNGSSTÄLLE FÖR STORA-MEDELSTORA DJUR
Sk10: FAUNAPASSAGE, GRODDJURSPASSAGE I FORM AV TRUMMA, D=0.6m
Sk11: FAUNAPASSAGE, HYLLA FÖR MINDE-MEDELSTORA DAGGÖDJUR
Sk12: FAUNAPASSAGE, BEFINTLIG KÖPÖRT SOM BLIR FAUNAPASSAGE

VERKSAMHETER/ÅTGÄRDER SOM UNDANTAS FRÅN FÖRBUD ENLIGT MILJÖBALKEN, UNDANTAGEN GÄLLER HELA PLANEN

STRANDSKYDD FÖRBUDEN I MB 7:15
 GÄLLER EJ BYGGANDE AV ALLMÄN VÄG
 BIOTOPSKYDD, FÖRBUDEN I MB 7:11, 2 ST.
 GÄLLER EJ BYGGANDE AV ALLMÄN VÄG
 SKYDDIGHET ATT GÖRA ANMÄLAN FÖR SÄMRÖD ENKELT I MB GÄLLER INTE FÖR DE VERKSAMHETER OCH ÅTGÄRDER SOM BEHÖVS FÖR ATT BYGGA VÄGEN OCH SOM FASTSTÄLLS OCH INGÅR I OMRÅDE FÖR ALLMÄN VÄG ELLER OMRÅDE FÖR TJLLFÄLLIG NYTTJÄNDERÄTT

ÖVRIGA BETECKNINGAR PÅ PLANKARTAN

Y/YYY	NYA VÄGBANEKANTER MED LÄNGDMÄTNING OCH HÖJDSÄTTNING
YY Y	FASTIGHETSGRÄNS
---	TRAKTGRÄNS
---	BEFINTLIG VÄGKANT
---	MARKADÄMORKE
---	KANTSTÖD
---	STÖDMUR
---	NY TRUMMA FÖR FAUNAÅTGÄRDER
---	GRIND
---	FÄRIST
---	BYGGOMRÅDE (BOSTÄDER, ÖVRIG BYGGNAD)
---	GEMENSAMHETSANLÄGGNING
---	SERVITUT
---	LEDNINGSRÄTT
---	PLANKART OMRÅDE
---	MITTRÄCKE I UNGEFÄRLIGT LÄGE
---	SIDORÄCKE I UNGEFÄRLIGT LÄGE
---	ÖC-RÄCKE I UNGEFÄRLIGT LÄGE

TYP AV PLAN: VÄGPLAN

GRANSKNINGSSTATUS / SYFTE: -

HANDLINGSTYP: GRANSKNINGSHANDLING

DATUM: 2024-03-19 | **LEVERANS / ÄNDRINGS-PM:**

OBJEKT: VÄG 11 ANKLAM-TOMELILLA

DELOMRÅDE / BANDEL: VÄG 11 ANKLAM-TOMELILLA

ANLÄGGNINGSDJEL: GEMENSAMT

OBJEKTNUMMER / KM: 161857 | **KONSTRUKTIONNUMMER:**

BESTÄLLARE: TRAFIKVERKET | **LEVERANTÖR: COWI**

SKAPAD AV: T. FATTAHI | **UPPRAGSNUMMER: A124840**

GODKÄND AV: M FREIMAN | **ÄNDELNING: 2315**

RITNINGSTYP: PLAN

TEKNIKOMRÅDE / INNEHÅLL: T VÄGUTFORMNING OCH TRAFIK

BESKRIVNING: VÄG 11 ANKLAM-TOMELILLA PLANKARTAN KM 7/200-8/400

SKALA: 1:1000 | **FORMAT: A1** | **FÖRVALTNINGSNUMMER:**

RITINGSNUMMER: 1 01 T 02 07 | **BLAD: 7** | **NÄSTA BLAD: 8** | **BET:**