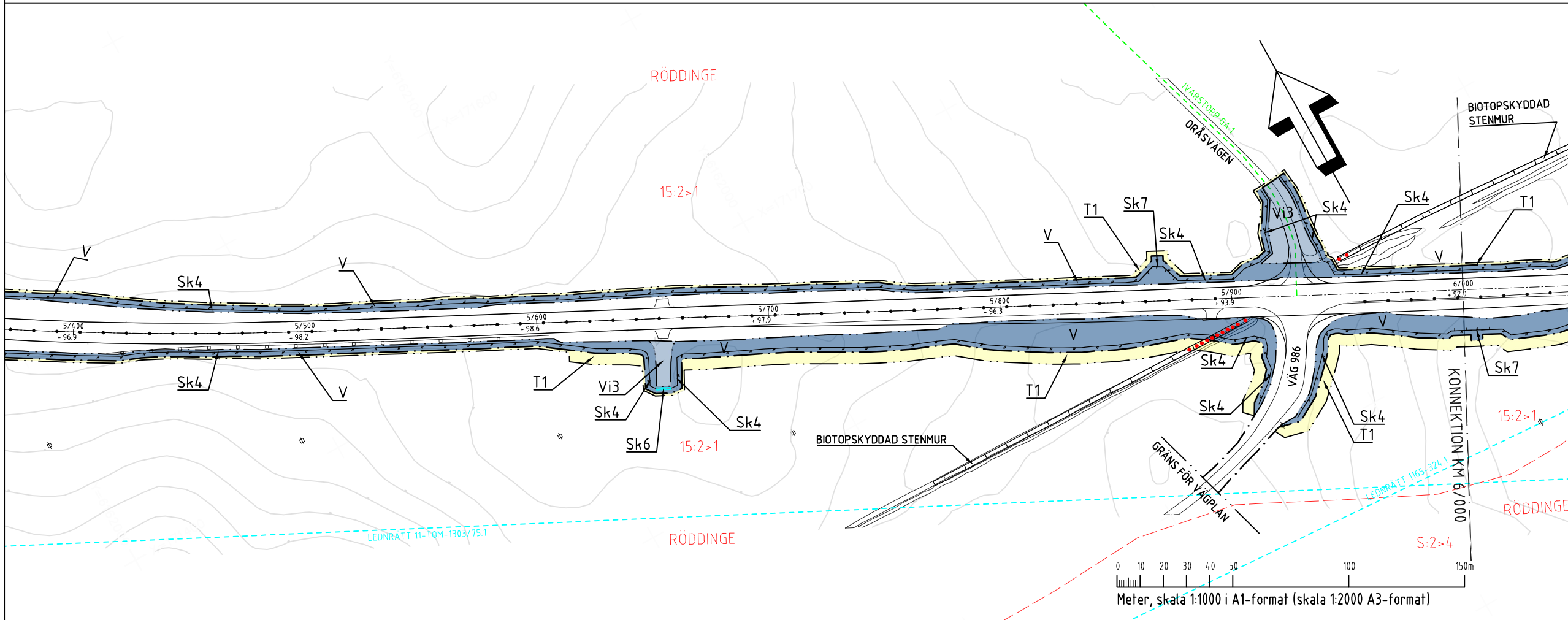
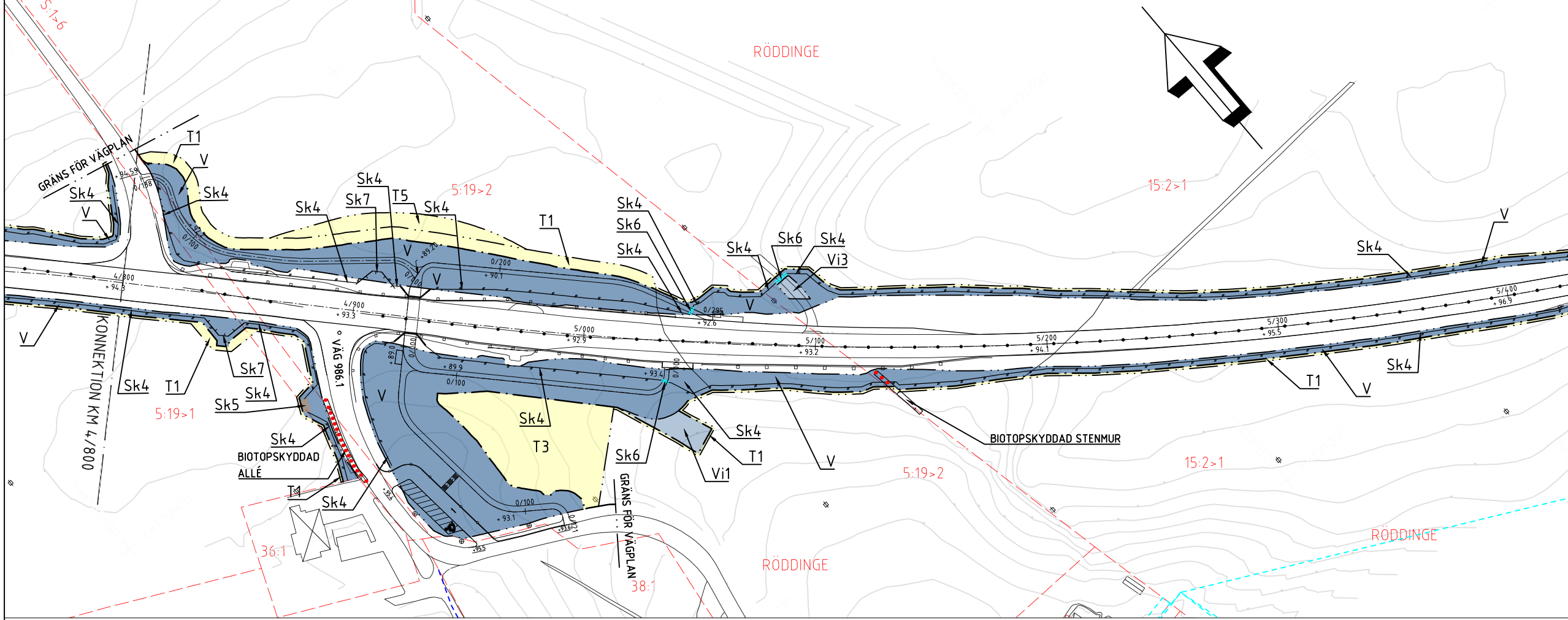


XREF: -OVERLAY... \V\MODELL\1010204.DWG -OVERLAY... \V\MODELL\1010207.DWG -OVERLAY... \V\MODELL\1010208.DWG (IFER XREF FINNS)  
 XREF: -OVERLAY... \V\MODELL\1010209.DWG -OVERLAY... \V\MODELL\1010210.DWG -OVERLAY... \V\MODELL\1010211.DWG -OVERLAY... \V\MODELL\1010212.DWG -OVERLAY... \V\MODELL\1010213.DWG -OVERLAY... \V\MODELL\1010214.DWG -OVERLAY... \V\MODELL\1010215.DWG -OVERLAY... \V\MODELL\1010216.DWG -OVERLAY... \V\MODELL\1010217.DWG -OVERLAY... \V\MODELL\1010218.DWG -OVERLAY... \V\MODELL\1010219.DWG -OVERLAY... \V\MODELL\1010220.DWG  
 Filnamn: \\COM\ne\1\202009\14124840\A1\01-VP1\T1\Bilder\1010205.dwg, Plotad: 2024-04-30 - 10:27:00, Layout: Layout1, Format: A1



**KOORDINATSYSTEM:**  
 SYSTEM PLAN: SWEREF 99 13 30  
 SYSTEM I HÖJD: RH2000

**TECKENFÖRKLARING**

**MARKANSPRÅK**

- GRÄNS FÖR VÄGOMRÅDE
- GRÄNS FÖR OLKA TYPER AV MARKANSPRÅK
- NYTT VÄGOMRÅDE MED VÄGRÄTT
- NYTT VÄGOMRÅDE MED INSKRÄNKT VÄGRÄTT
- TILFÄLLIG NYTTJÄNDERÄTT

**VI1:** NYTT VÄGOMRÅDE MED INSKRÄNKT VÄGRÄTT, INFILTRATIONSANLÄGGNING NYTT OMRÅDE MED INSKRÄNKT VÄGRÄTT, SKÅTSELOMRÅDE FÖR BULLERSKYDDSSKÄRM

**VI2:** NYTT OMRÅDE MED INSKRÄNKT VÄGRÄTT, FÖR ANLÄGGANDE AV VÄG SAMT FRIVÄRD DRIFT OCH UNDERHÅLL

**VI3:** NYTT OMRÅDE MED INSKRÄNKT VÄGRÄTT, FÖR SKÄRBJÄNDE ÅTGÄRDER OCH SKÖTSEL AV TRUMMA SAMT ANLÄGGNING OCH SKÖTSEL AV TRUMMA

**VI4:** NYTT OMRÅDE MED INSKRÄNKT VÄGRÄTT, FÖR SKÄRBJÄNDE ÅTGÄRDER OCH SKÖTSEL AV TRUMMA SAMT ANLÄGGNING OCH SKÖTSEL AV TRUMMA

**T1:** TILFÄLLIG NYTTJÄNDERÄTT FÖR ARBETSOMRÅDE, GÄLLER FRÅN BYGGSTART TILL 3 MÅNADER EFTER GODKÄND SLUTBESIKTNING

**T2:** TILFÄLLIG NYTTJÄNDERÄTT FÖR BYGGANDE AV BRÖAR, GÄLLER FRÅN BYGGSTART TILL 3 MÅNADER EFTER GODKÄND SLUTBESIKTNING

**T3:** TILFÄLLIG NYTTJÄNDERÄTT FÖR ETABLERING/REPLANERING, GÄLLER FRÅN BYGGSTART TILL 3 MÅNADER EFTER GODKÄND SLUTBESIKTNING

**T4:** TILFÄLLIG NYTTJÄNDERÄTT FÖR BYGGANDE AV BULLERSKÄRMAR, GÄLLER FRÅN BYGGSTART TILL 3 MÅNADER EFTER GODKÄND SLUTBESIKTNING

**T5:** TILFÄLLIG NYTTJÄNDERÄTT FÖR TRÄPK UNDER BYGGTID, GÄLLER FRÅN BYGGSTART TILL 3 MÅNADER EFTER GODKÄND SLUTBESIKTNING

**SKYDDÅTGÄRDER OCH FÖRSIKTIGHETSMÅTT**

ALLA TRUMMAR SKA KONSTRUERAS SÅ DE INTE UTGÖR VANDRINGSHINDER (GÄLLER I HELA PLANEN)

MARKERING ELLER AVGRÄNSNING AV SKYDDÅTGÄRDER OCH FÖRSIKTIGHETSMÅTT

**Sk1:** BULLERSKYDDSSKÄRM, HÖJD ENLIGT PLANKARTA, H ANGER HÖJD ÖVER VÄG/TAN

**Sk2:** ERBJUDANDE OM BULLERSKYDDÅTGÄRD I FORM AV FASADÅTGÄRD

**Sk3:** ERBJUDANDE OM BULLERSKYDDÅTGÄRD I FORM AV UTEPLATSÅTGÄRD

**Sk4:** FÄRSTÄNGSEL, GÄLLER LÅNGS MED HELA STRÄCKAN ENLIGT REDOVISNING PÅ PLANKARTA

**Sk5:** FÄRIST

**Sk6:** GRIND

**Sk7:** VILTUTHOPP

**Sk8:** FAUNAPASSAGE, TRUMMA FÖR MEDELSTORA DJUR, D=1.6m

**Sk9:** FAUNAPASSAGE, VILTÖVERGÅNGSSTÄLLE FÖR STORA-MEDELSTORA DJUR

**Sk10:** FAUNAPASSAGE, GRODDJURSPASSAGE I FORM AV TRUMMA, D=0.6m

**Sk11:** FAUNAPASSAGE, HYLLA FÖR MINDRE-MEDELSTORA DAGGJUR

**Sk12:** FAUNAPASSAGE, BEFINTLIG KOPPORT SOM BLIR FAUNAPASSAGE

**VERKSAMHETER/ÅTGÄRDER SOM UNDANTAS FRÅN FÖRBUD ENLIGT MILJÖBALKEN. UNDANTAGEN GÄLLER HELA PLANEN**

STRANDSKYDD FÖRBUDEN I MB 7:15 GÄLLER EJ BYGGANDE AV ALLMÄN VÄG

BIOTOPSKYDD, FÖRBUDEN I MB 7:11, 2 ST. GÄLLER EJ BYGGANDE AV ALLMÄN VÄG

SKYDDIGHET ATT GÖRA ANMÄLAN FÖR SÄMRÅD ENLIGT 12A MB GÄLLER INTE FÖR DE VERKSAMHETER OCH ÅTGÄRDER SOM BEHÖVS FÖR ATT BYGGA VÄGEN OCH SOM FASTSTÄLLS OCH INGÅR I OMRÅDE FÖR ALLMÄN VÄG ELLER OMRÅDE FÖR TILFÄLLIG NYTTJÄNDERÄTT

**ÖVRIGA BETECKNINGAR PÅ PLANKARTAN**

- NYA VÄGBANER OCH NYA VÄGOMRÅDEN
- FASTIGHETSGRÄNS
- TRAKTGRÄNS
- BEFINTLIG VÄGKANT
- HÄKADOMRÅDE
- KANTSTÖD
- STÖDMUR
- NY TRUMMA FÖR FAUNAÅTGÄRDER
- GRIND
- FÄRIST
- BYGGOMRÅDE (BOSTÄDER, ÖVRIG BYGGNAD)
- GEMENSAMHETSANLÄGGNING
- SERVITUT
- LEDNINGSRÄTT
- PLANLÄGDT OMRÅDE
- MITTRÄCKE I UNGEFÄRLIGT LÄGE
- SIDORÄCKE I UNGEFÄRLIGT LÄGE
- QC-RÄCKE I UNGEFÄRLIGT LÄGE

**TYP AV PLAN: VÄGPLAN**

**GRANSKNINGSSTATUS: SYFTE**

**HANDLINGSTYP: GRANSKNINGSHANDLING**

**DATUM: 2024-03-19**

**OBJEKT: VÄG 11 ANKLAM-TOMELILLA**

**DELOMRÅDE / BANDEL: VÄG 11 ANKLAM-TOMELILLA**

**ANLÄGGNINGSDIAGRAM: GEMENSAMT**

**OBJEKTNUMMER / KM: 161857**

**KONSTRUKTIONNUMMER: 161857**

**BESTÄLLARE: TRAFIKVERKET**

**LEVERANTÖR: COWI**

**SKAPAD AV: T. FATTAHI**

**UPPDRAGSNUMMER: A124840**

**GODKÄND AV: M FREIMAN**

**AVDELNING: 2315**

**RITNINGSTYP: PLAN**

**TEKNIKOMRÅDE: INNEHÅLL**

**T VÄGUTFORMNING OCH TRAFIK**

**BESKRIVNING: VÄG 11 ANKLAM-TOMELILLA PLANKARTA KM 4/800-6/000**

**SKALA: 1:1000**

**FORMAT: A1**

**FÖRVALTNINGSNUMMER: 1 01 T 02 05**

**RITNINGNUMMER: 5**

**NÄSTA BLAD: 6**

**BET:**