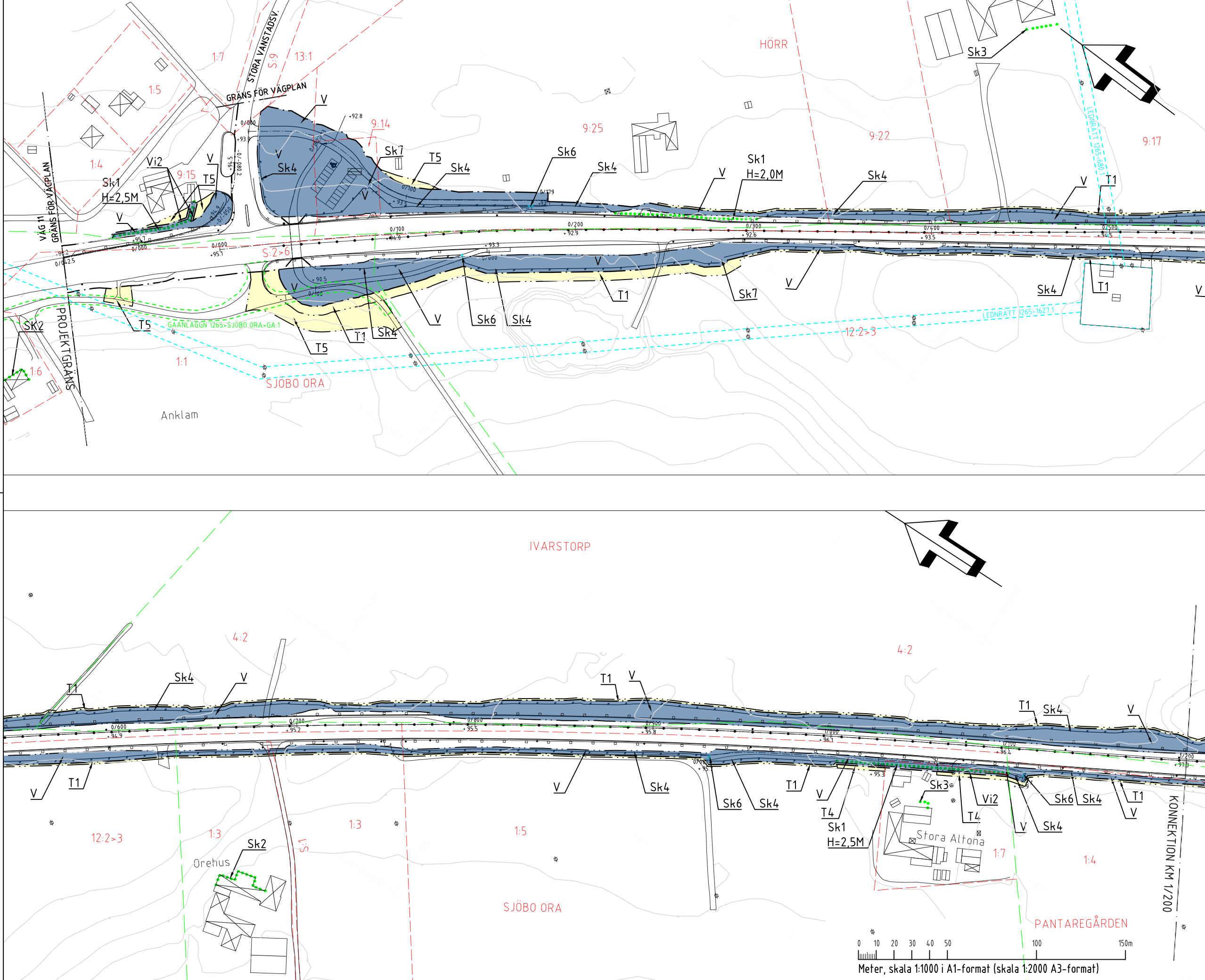


XREF: -OVERLAY... \\COM\nef\Project\A120000\A12484\A1\01-VP1\T1\T1Ridef\A1101201.dwg; Plotad: 2024-04-30 - 10:19 / GUA, Layout: Layout1, Formaf: A1



- KOORDINATSYSTEM:**  
SYSTEM PLAN: SWEREF 99 13 30  
SYSTEM I HÖJD: RH2000
- TECKENFÖRKLARING:**
- MARKANSPRÅK**
- V** GRANS FÖR VÄGOMRÅDE
  - Vi** GRANS FÖR OLKA TYPER AV MARKANSPRÅK
  - T** NYTT VÄGOMRÅDE MED VÄGRÄTT
  - T** NYTT VÄGOMRÅDE MED INSKRÄNKT VÄGRÄTT
  - T** TILFÄLLIG NYTTJÄNDERÄTT
- VI1:** NYTT VÄGOMRÅDE MED INSKRÄNKT VÄGRÄTT, INFILTRATIONSÄNKNING  
**VI2:** NYTT OMRADE MED INSKRÄNKT VÄGRÄTT, SKÖTSELOMRÅDE FÖR BULLERSKYDDSSKÄRM  
**VI3:** NYTT OMRADE MED INSKRÄNKT VÄGRÄTT, FÖR ANLÄGGANDE AV VÄG SAMT FRIAVD DRIFT OCH UNDERHÅLL  
**VI4:** NYTT OMRADE MED INSKRÄNKT VÄGRÄTT, FÖR SKITRÖJANDE ÅTGÄRDER OCH SKÖTSEL AV TRUMMA SAMT ANLÄGGNING OCH SKÖTSEL AV TRUMMA  
**T1:** TILFÄLLIG NYTTJÄNDERÄTT FÖR ARBETSOMRÅDE, GÄLLER FRÅN BYGGSTART TILL 3 MÅNADER EFTER GODKÄND SLUTBESKTNING  
**T2:** TILFÄLLIG NYTTJÄNDERÄTT FÖR BYGGANDE AV BRÖAR, GÄLLER FRÅN BYGGSTART TILL 3 MÅNADER EFTER GODKÄND SLUTBESKTNING  
**T3:** TILFÄLLIG NYTTJÄNDERÄTT FÖR ETABLERING/PELANERÅN LÅN GÄLLER FRÅN BYGGSTART TILL 3 MÅNADER EFTER GODKÄND SLUTBESKTNING  
**T4:** TILFÄLLIG NYTTJÄNDERÄTT FÖR BYGGANDE AV BULLERSKÄRMAR, GÄLLER FRÅN BYGGSTART TILL 3 MÅNADER EFTER GODKÄND SLUTBESKTNING  
**T5:** TILFÄLLIG NYTTJÄNDERÄTT FÖR TRAFIK UNDER BYGGTID, GÄLLER FRÅN BYGGSTART TILL 3 MÅNADER EFTER GODKÄND SLUTBESKTNING
- SKYDDSATGÄRDER OCH FÖRSIKTIGHETSMÅTT**
- ALLA TRUMMROR SKA KONSTRUERAS SÅ DE INTE UTGÖR VANDRINGSHINDER GÄLLER HELA PLANEN:
- Sk1:** BULLERSKYDDSSKÄRM, HÖJD ENLIGT PLANKARTA, H ANGER HÖJD ÖVER VÄGTVÄN
  - Sk2:** ERBJUDANDE OM BULLERSKYDDSATGÄRD I FORM AV FASADÅTGÄRD
  - Sk3:** ERBJUDANDE OM BULLERSKYDDSATGÄRD I FORM AV UTEPLATSÅTGÄRD
  - Sk4:** FÄRREÅTGÄRD, GÄLLER LÅNG MED HELA STRÄCKAN ENLIGT REDOVISNING PÅ PLANKARTA
  - Sk5:** FÄRST
  - Sk6:** GRIND
  - Sk7:** VILTUTHOPP
  - Sk8:** FAUNAPASSAGE, TRUMMA FÖR MEDELSTORA DJUR, D=1,6m
  - Sk9:** FAUNAPASSAGE, VILTÖVERGÅNGSTÄLLE FÖR STORA-MEDELSTORA DJUR
  - Sk10:** FAUNAPASSAGE, GRÖDJURSPASSAGE I FORM AV TRUMMA, D=0,6m
  - Sk11:** FAUNAPASSAGE, HYLLA FÖR MINDRE-MEDELSTORA DAGGDJUR
  - Sk12:** FAUNAPASSAGE, BEFINTLIG KOPIERT SOM BLIR FAUNAPASSAGE
- VERKSAMHETER/ÅTGÄRDER SOM UNDANTAS FRÅN FÖRBUD ENLIGT MILJÖBALKEN. UNDANTAGEN GÄLLER HELA PLANEN**
- S** STRANDSKYDD FÖRBUDEN I MB 7:15
  - G** GÄLLER EJ BYGGANDE AV ALLMÄN VÄG
  - B** BIOTOPSKYDD, FÖRBUDEN I MB 7:11, 2 ST.
  - G** GÄLLER EJ BYGGANDE AV ALLMÄN VÄG
- SKYLDIGHET ATT GÖRA ANMÄLAN FÖR SÄMRE ENLIGT 12:4 MB GÄLLER INTE FÖR DE VERKSAMHETER OCH ÅTGÄRDER SOM BEHÖVS FÖR ATT BYGGA VÄGEN OCH SOM FASTSTÄLLS OCH INGÅR I OMRADE FÖR ALLMÄN VÄG ELLER OMRADE FÖR TILFÄLLIG NYTTJÄNDERÄTT
- ÖVRIGA BETECKNINGAR PÅ PLANKARTAN**
- Y** NYA VÄGBANEKANTER MED LÄNGDMÄTNING OCH HÖJDSÄTNING
  - F** FASTIGHETSGRÄNS
  - T** TRAKTGRÄNS
  - B** BEFINTLIG VÄGKANT
  - H** HÄKADOMRÅDE
  - K** KANTSTÖD
  - S** STÖDMUR
  - T** NY TRUMMA FÖR FAUNAÅTGÄRDER
  - G** GRIND
  - F** FÄRST
  - B** BYGGANDE (BOSTADER, ÖVRIG BYGGNAI)
  - S** SERVITUT
  - L** LEDNINGSRÄTT
  - P** PLANLIGT OMRADE
  - M** MITTRÄCKE I UNGEFÄRLIGT LÄGE
  - S** SIDORÄCKE I UNGEFÄRLIGT LÄGE
  - Q** Q-RÄCKE I UNGEFÄRLIGT LÄGE



**TYP AV PLAN:** VÄGPLAN

**GRANSKNINGSSTATUS / SYFTE:** -

**HANDLINGSTYP:** GRANSKNINGSHANDLING

**DATUM:** 2024-03-19 **LEVERANS / ÄNDRINGSFRM:** -

**OBJEKT:** VÄG 11 ANKLAM-TOMELILLA

**DELOMRÅDE / BANDEL:** VÄG 11 ANKLAM-TOMELILLA

**ANLÄGGNINGSDI:** GEMENSAMT

**OBJEKTNUMMER / KM:** 161857 **KONSTRUKTIONNUMMER:** -

**BESTÄLLARE:** TRAFIKVERKET **LEVERANTÖR:** COWI

**SKAPAD AV:** T. FATTAHI **LUPPRAGNSNUMMER:** A124840

**GODKÄND AV:** M FREIMAN **ÄVDELNING:** 2315

**RITNINGSTYP:** PLAN **TEKNIKOMRÅDE / INNEHÅLL:** T VÄGUTFORMNING OCH TRAFIK

**BESKRIVNING:** VÄG 11 ANKLAM-TOMELILLA  
PLANKARTA  
KM 0/000-1/200

**SKALA:** 1:1000 **FORMAT:** A1 **FÖRVALTNINGSNUMMER:** -

**RITNINGNUMMER:** 1 01 T 02 01 **BLAD:** 1 **NÄSTA BLAD:** 2 **BET:** -