





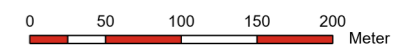




O:\A120000\A124840\4\04\01-VP\1190-GIS\Väg11\_A124840.aprx\IMKB | NAHK, COWI AB | 2022-04-05

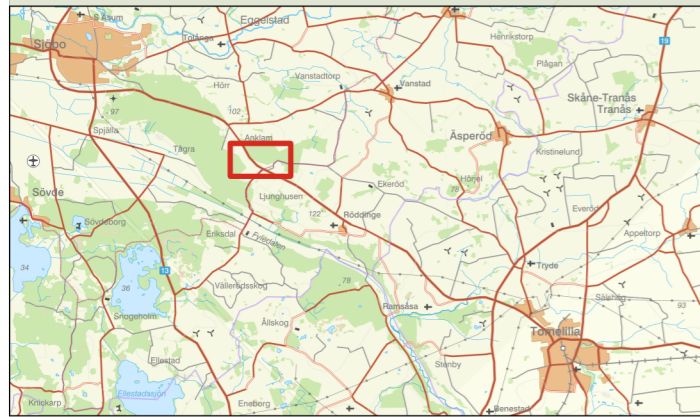
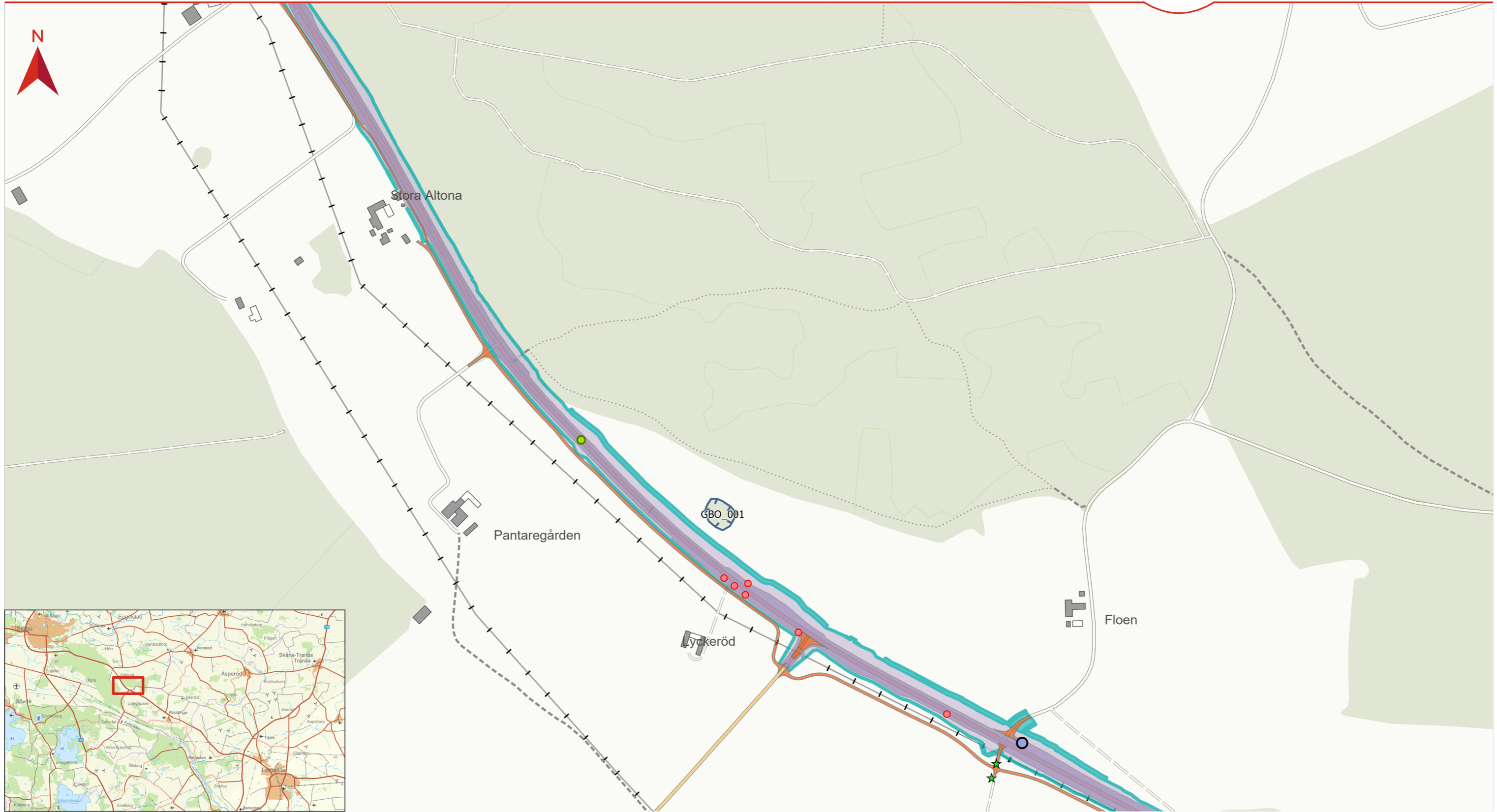
-  Befintlig vägområde
-  Nytt vägområde
-  Nytt vägområde, inskränkt vägrätt
-  Tillfälligt markanspråk
-  Parallellvägar
-  Invasiva arter



Skala (A3): 1:5 000

© Lantmäteriet, Geodatasamverkan




Datum: 2022-04-05

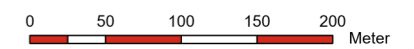


-  Befintlig vägområde
-  Nytt vägområde
-  Nytt vägområde, inskränkt vägrätt
-  Tillfälligt markanspråk
-  Parallellvägar

**Generella biotopskydd**

-  Åkerholme
-  Hedblomster

-  Invasiva arter
-  Skyddsvärda träd
-  Faunapassage

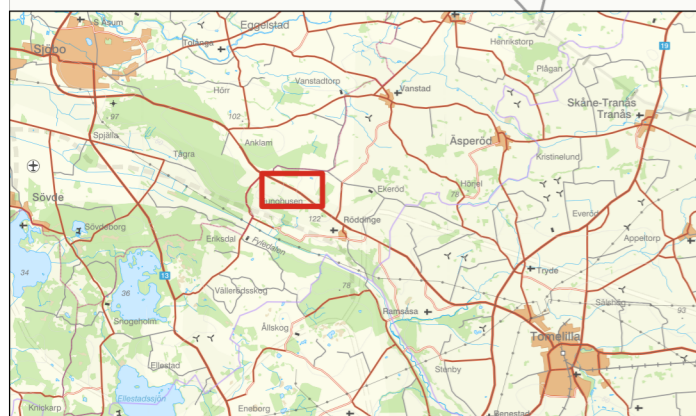
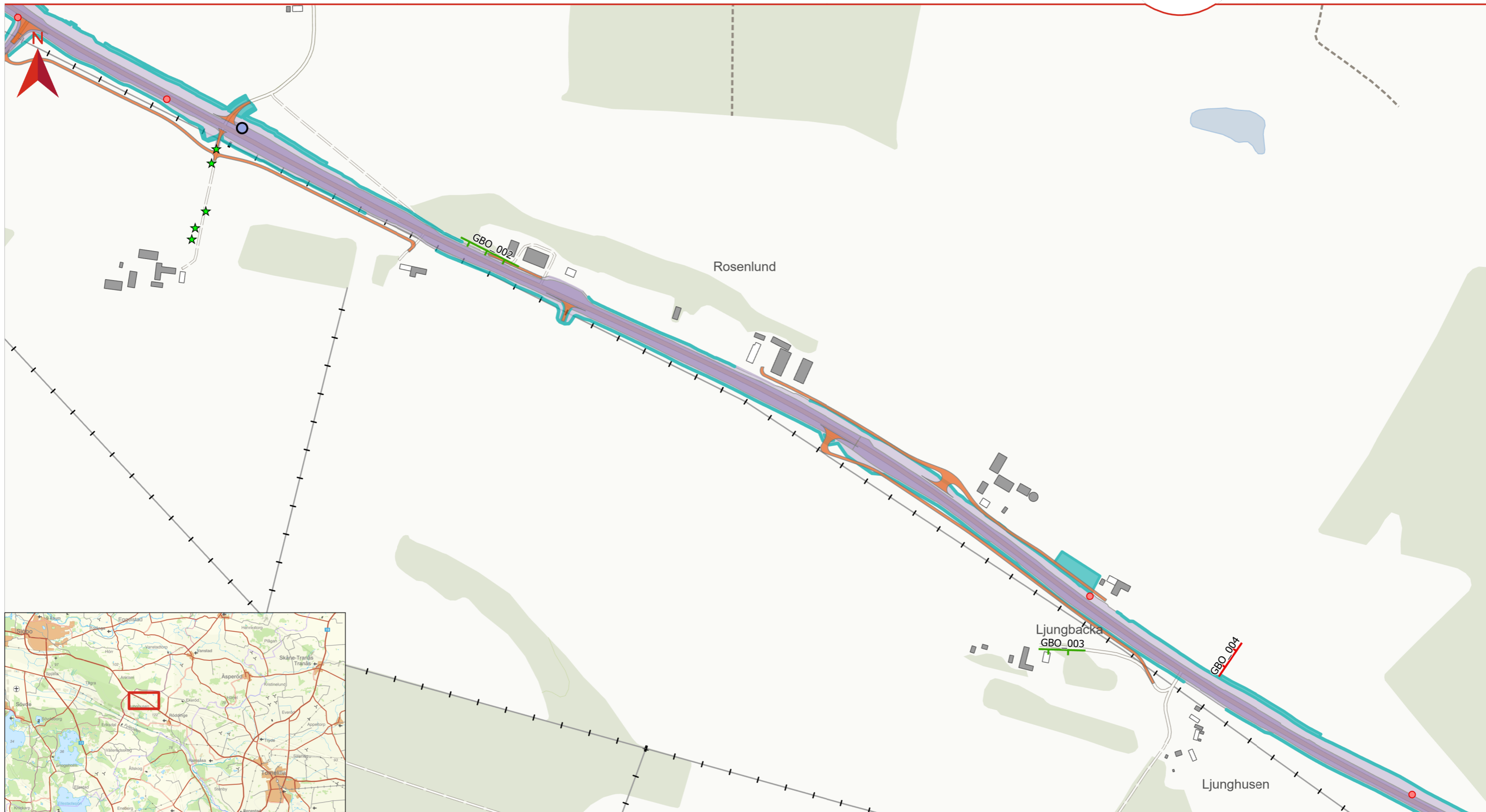


Skala (A3): 1:5 000

© Lantmäteriet, Geodatasamverkan

Datum: 2022-04-05

O:\A120000\A124840\4\04\01-VP\1190-GIS\Väg11\_A124840.aprx\MKB | NAHK, COWI AB | 2022-04-05



- Befintlig vägområde
- Nytt vägområde
- Nytt vägområde, inskränkt vägrätt
- Tillfälligt markanspråk
- Parallellvägar

**Generella biotoppsydd**

- Allé
- Stenmur i jordbruksmark

- Hedblomster
- Invasiva arter
- Skyddsvärda träd

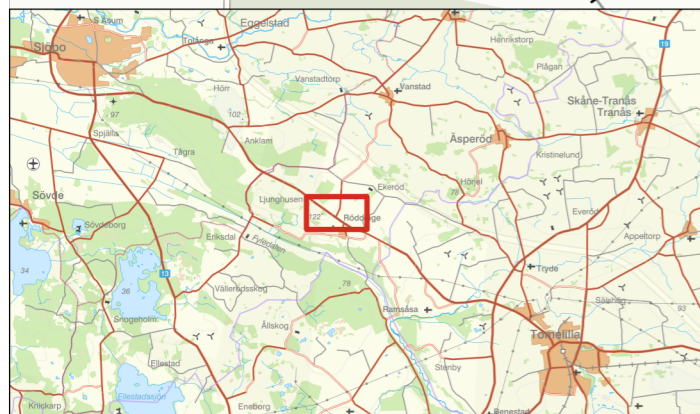
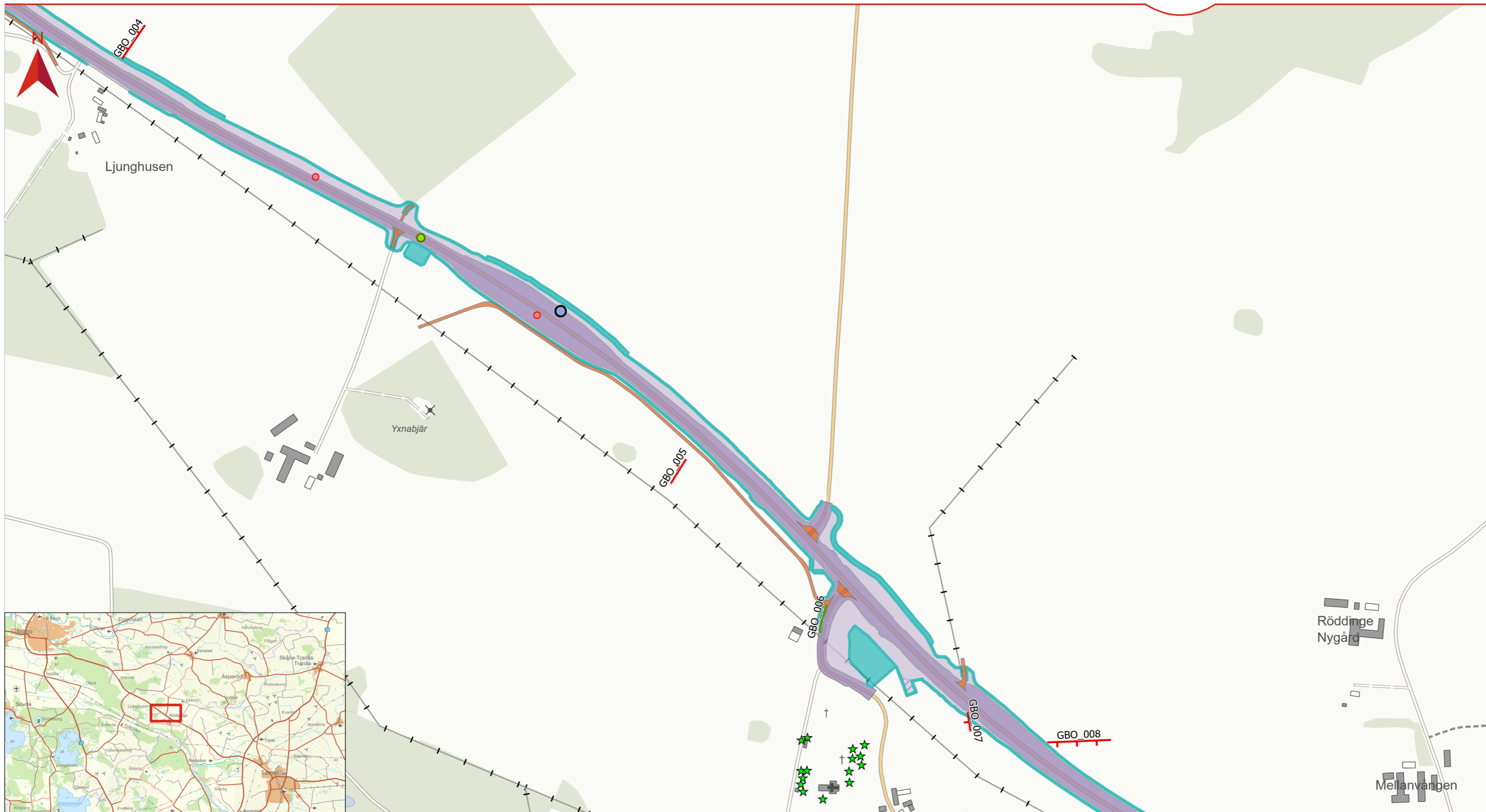
O:\A120000\A124840\I04\I01-VP1190-GISVäg11\_A124840.aprx\IMKB | NAHK, COWI AB | 2022-04-05



Skala (A3): 1:5 000




© Lantmäteriet, Geodatasamverkan




Datum: 2022-04-05



-  Befintlig vägområde
-  Nytt vägområde
-  Nytt vägområde, inskränkt vägrätt
-  Tillfälligt markanspråk
-  Parallellvägar

**Generella biotopskydd**

-  Allé
-  Stenmur i jordbruksmark
-  Hedblomster

-  Invasiva arter
-  Skyddsvärda träd
-  Faunapassage

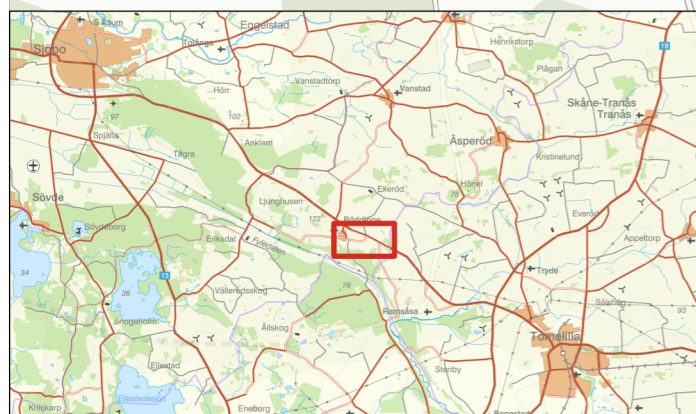
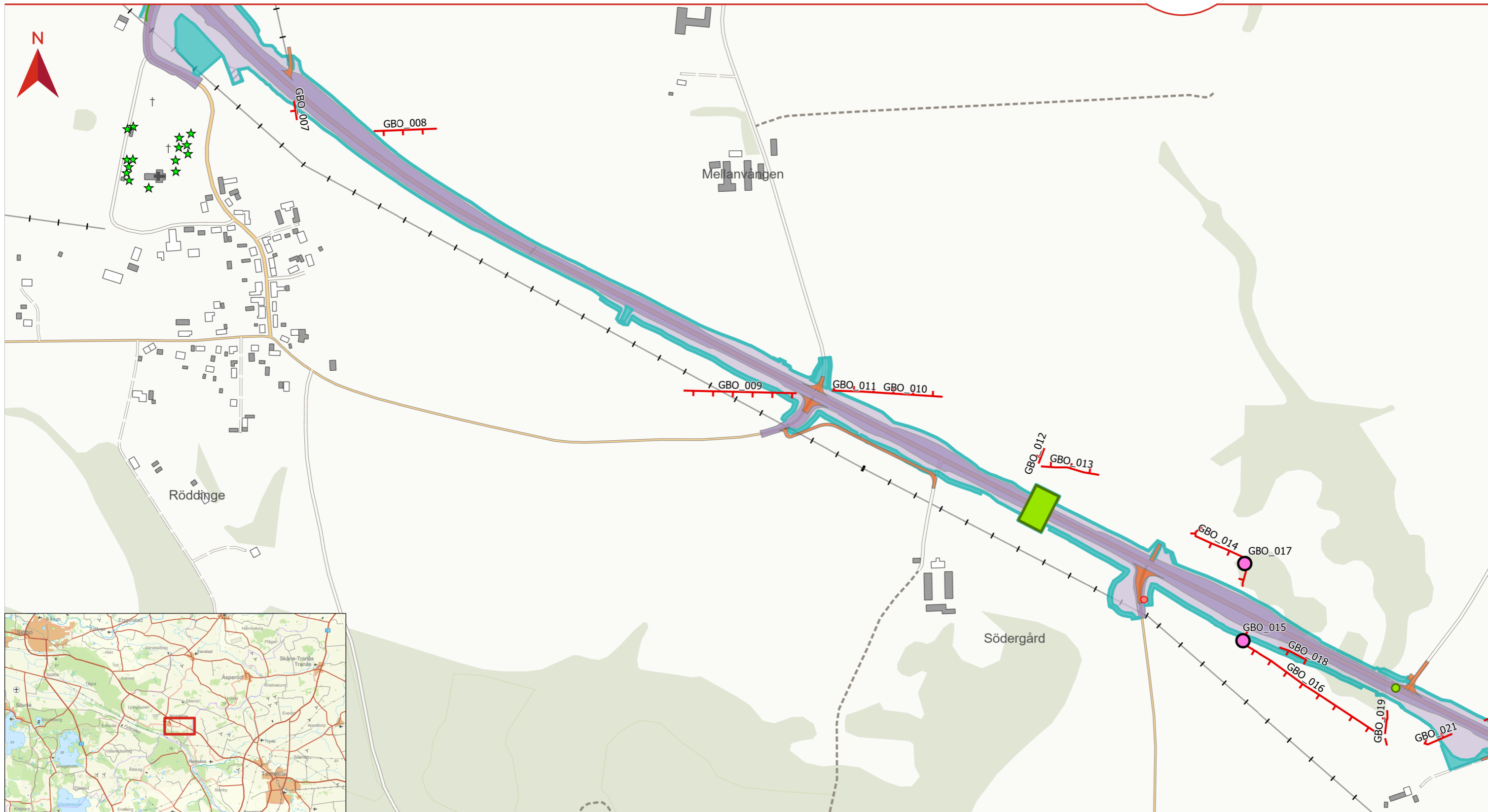


Skala (A3): 1:5 000




© Lantmäteriet, Geodatasamverkan

Datum: 2022-04-05

O:\A120000\A124840\4\04\01-VP\1190-GISVäg11\_A124840.aprx\IMKB | NAHK, COWI AB | 2022-04-05



O:\A120000\A124840\4\04\01-VP\1190-GIS\Väg11\_A124840.aprx\MKB | NÄHK, COWI AB | 2022-04-05

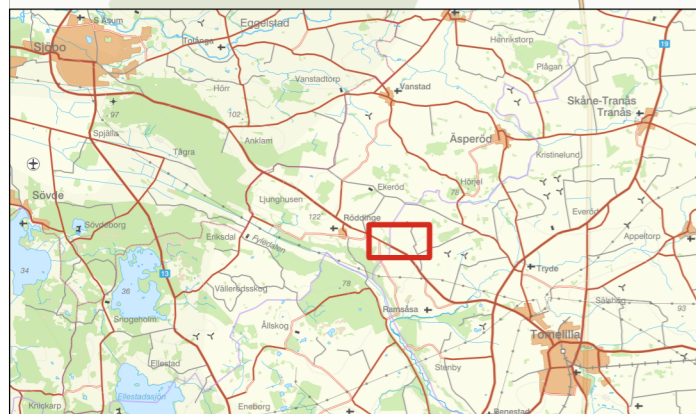
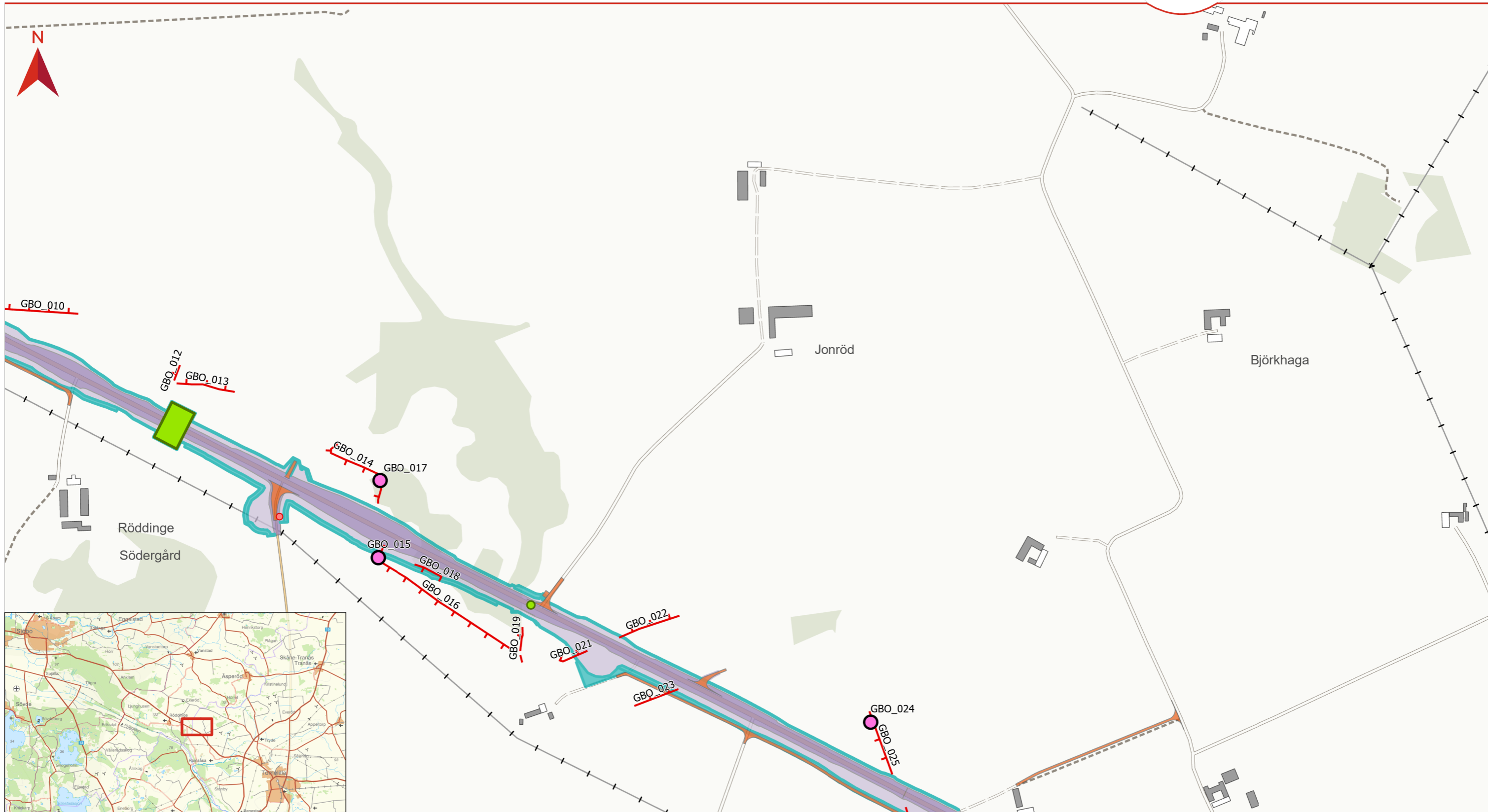
- |  |  |  |
|--|--|--|
|  Befintlig vägområde               | <b>Generella biotoppsydd</b>   |  Invasiva arter   |
|  Nytt vägområde                    |  Odlingröse i jordbruksmark |  Skyddsvärda träd |
|  Nytt vägområde, inskränkt vägrätt |  Allé                       |  Faunapassage     |
|  Tillfälligt markanspråk           |  Stenmur i jordbruksmark    |  Faunapassage     |
|  Parallellvägar                    |  |  |





Skala (A3): 1:5 000




© Lantmäteriet, Geodatasamverkan

Datum: 2022-04-05



-  Befintlig vägområde
-  Nytt vägområde
-  Nytt vägområde, inskränkt vägrätt
-  Tillfälligt markanspråk
-  Parallellvägar

- Generella biotoppsydd**
-  Odlingröse i jordbruksmark
  -  Stenmur i jordbruksmark

-  Invasiva arter
-  Faunapassage
-  Faunapassage

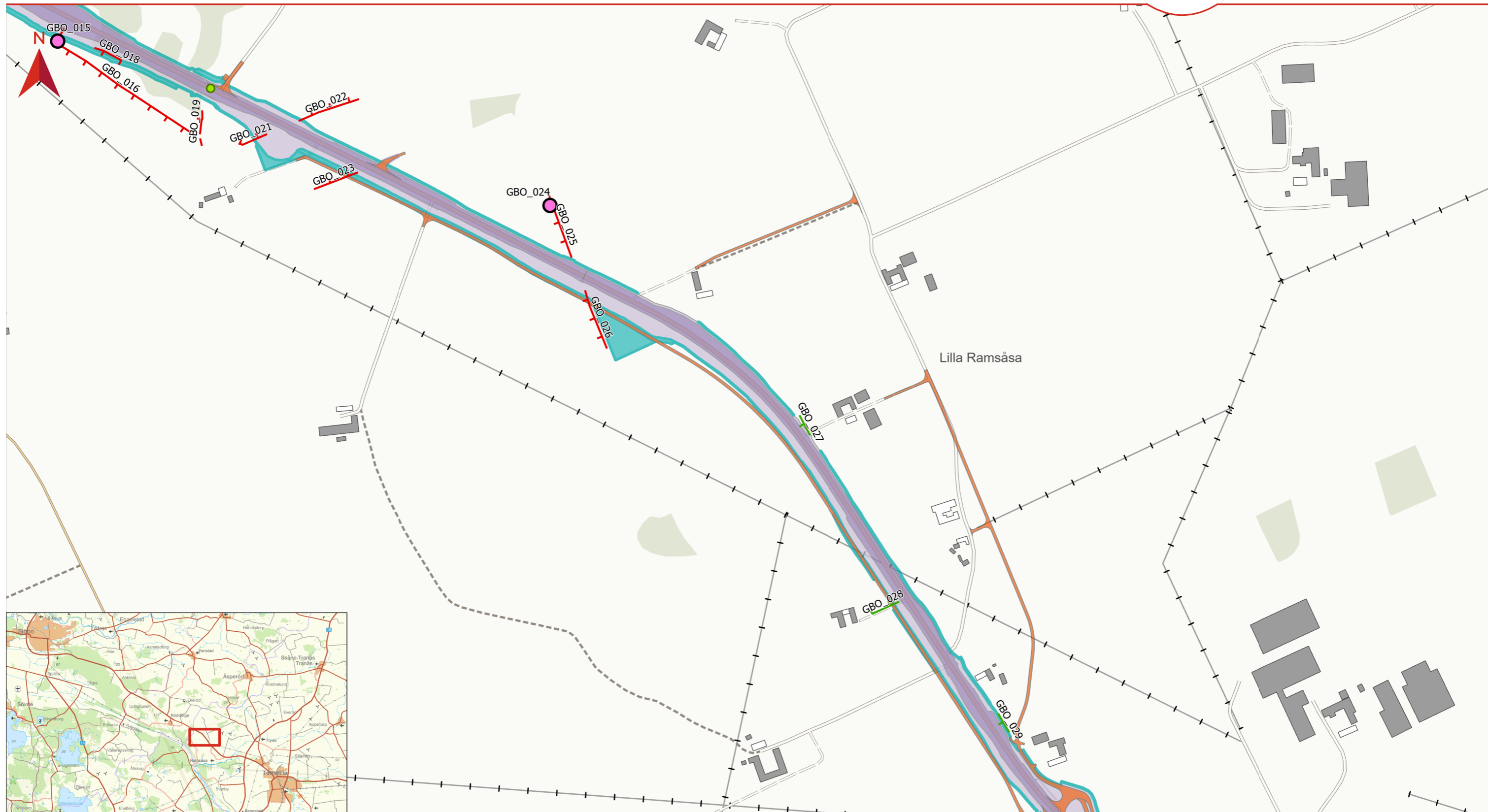
O:\A120000\A124840\4\04\01-VP\1190-GIS\Väg11\_A124840.aprx\IMKB | NAHK, COWI AB | 2022-04-05



Skala (A3): 1:5 000

© Lantmäteriet, Geodatasamverkan



Datum: 2022-04-05






O:\A120000\A124840\4\04\01-VP1190-GIS\Väg11\_A124840.aprx\IMKB | NAHK, COWI AB | 2022-04-05

-  Befintlig vägområde
-  Nytt vägområde
-  Nytt vägområde, inskränkt vägrätt
-  Tillfälligt markanspråk
-  Parallellvägar

**Generella biotoppsydd**

-  Odlingröse i jordbruksmark
-  Allé

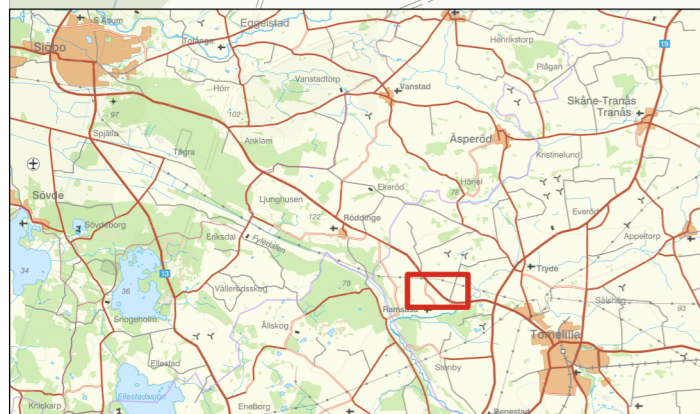
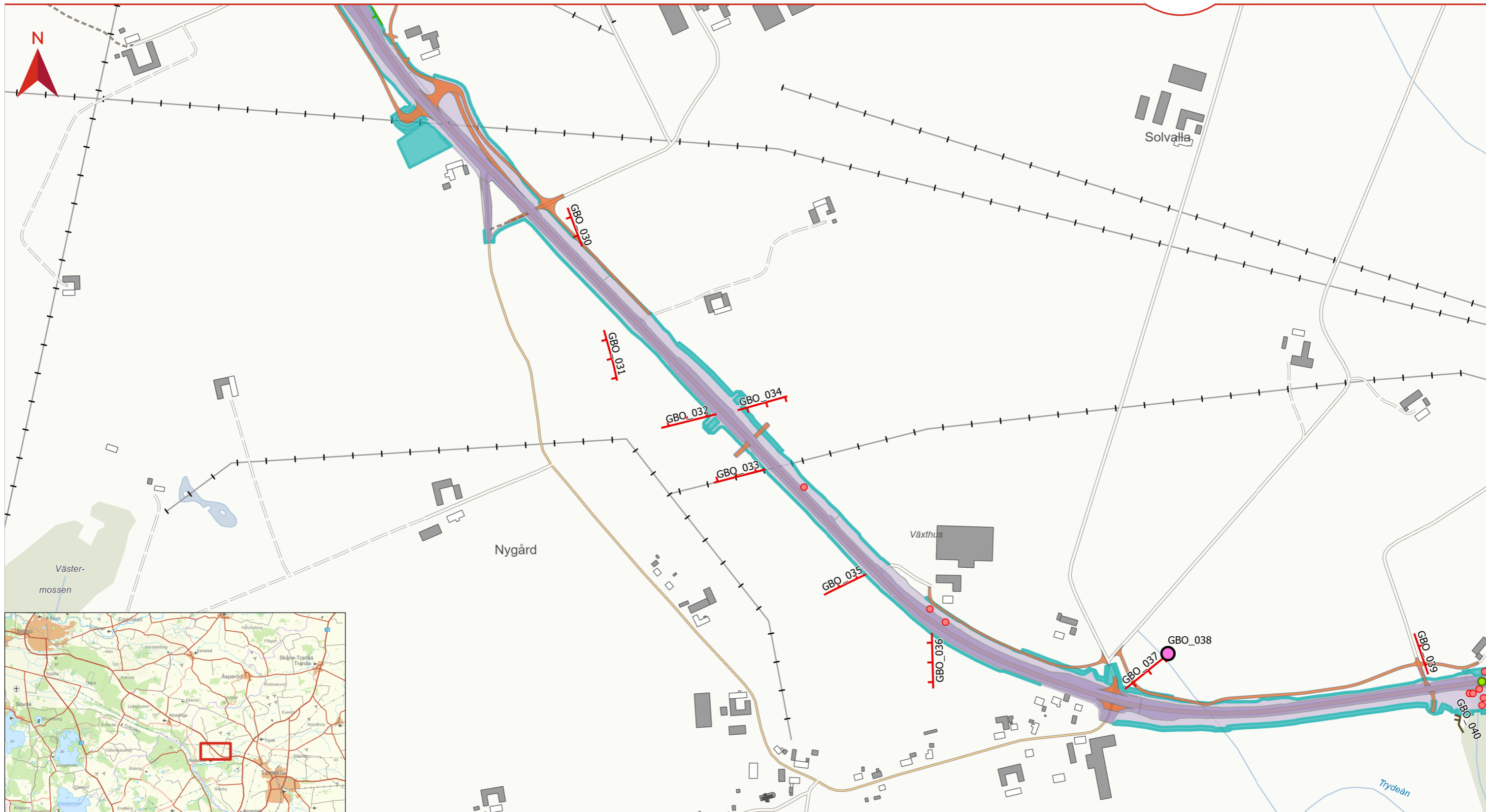
-  Stenmur i jordbruksmark
-  Skyddsvärda träd
-  Faunapassage



Skala (A3): 1:5 000

© Lantmäteriet, Geodatasamverkan

Datum: 2022-04-05






O:\A120000\A124840\4\04\01-VP1190-GIS\Väg11\_A124840.aprx\IMKB | NAHK, COWI AB | 2022-04-05

-  Befintlig vägområde
-  Nytt vägområde
-  Nytt vägområde, inskränkt vägrätt
-  Tillfälligt markanspråk
-  Parallellvägar

**Generella biotoppsydd**

-  Odlingsröse i jordbruksmark
-  Allé
-  Odlingsröse i jordbruksmark

-  Stenmur i jordbruksmark
-  Invasiva arter
-  Faunapassage

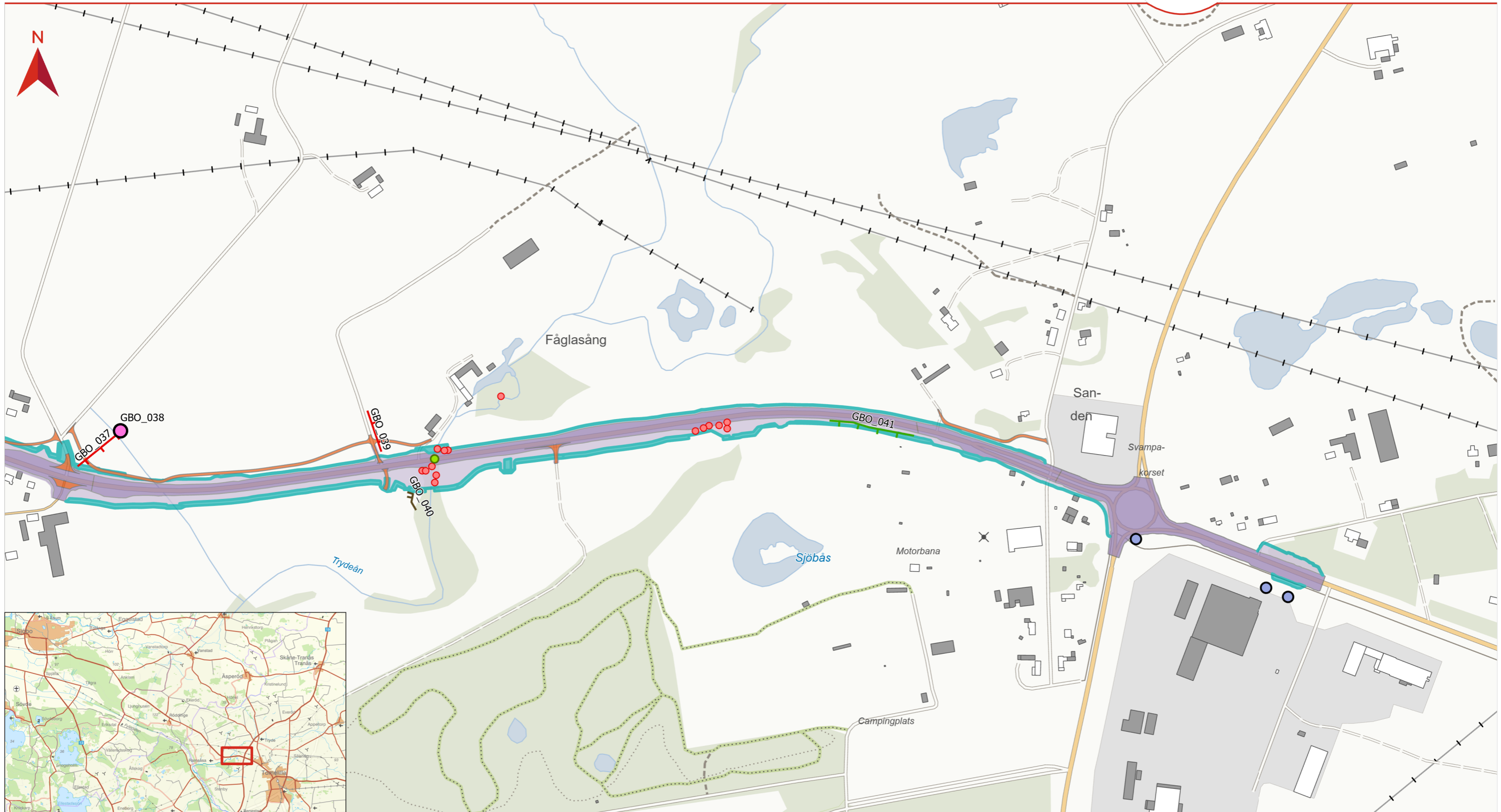


Skala (A3): 1:5 000

© Lantmäteriet, Geodatasamverkan

Datum: 2022-04-05





O:\A120000\A124840\4\04101-VP1190-GIS\Väg11\_A124840.aprx\MKB | NAHK, COWI AB | 2022-04-05

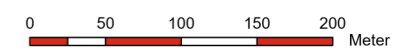
- Befintlig vägområde
- Nytt vägområde
- Nytt vägområde, inskränkt vägrätt
- Tillfälligt markanspråk
- Parallellvägar

**Generella biotoppsydd**

- Odlingröse i jordbruksmark
- Hedblomster
- Invasiva arter
- Faunapassage
- Allé
- Odlingröse i jordbruksmark

**Stenmur i jordbruksmark**

- Hedblomster
- Invasiva arter
- Faunapassage



Skala (A3): 1:5 000

© Lantmäteriet, Geodatasamverkan

Datum: 2022-04-05