

- TECKENFÖRKLARING**
- DATUM GRUNDKARTA: 2021-06
 DATUM FASTIGHETSKARTA: 2021-06
 KOORDINATSYSTEM: SWEREF 99 16 30, RH2000
- NYA MARKANSPRÅK**
- + + - GRÄNS FÖR JÄRNVÄGSPLAN
 - - - - - GRÄNS FÖR JÄRNVÄGSMARK
 - · - · - · - AVGRÄNSNING MELLAN OLIKA TYPER AV MARKANSPRÅK
 - J NY JÄRNVÄGSMARK MED ÄGANDERÄTT
 - Js NY JÄRNVÄGSMARK MED SERVITUTSRÄTT
 - J,Vi/Js,Vi NY JÄRNVÄGSMARK MED ÄGANDERÄTT ALTERNATIVT SERVITUTSRÄTT OCH NYTT VÄGOMRÅDE MED INSKRÄNKT VÄGRÄTT
 - T TILLFÄLLIG NYTT JÄNDERÄTT GÄLLER FRÅN BYGGSTART TILL 12 MÅNADER EFTER SLUTBESIKTNING

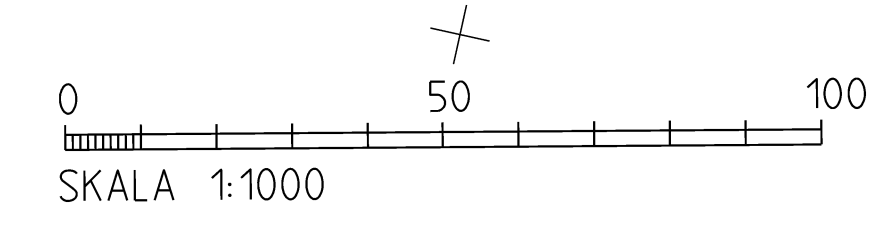
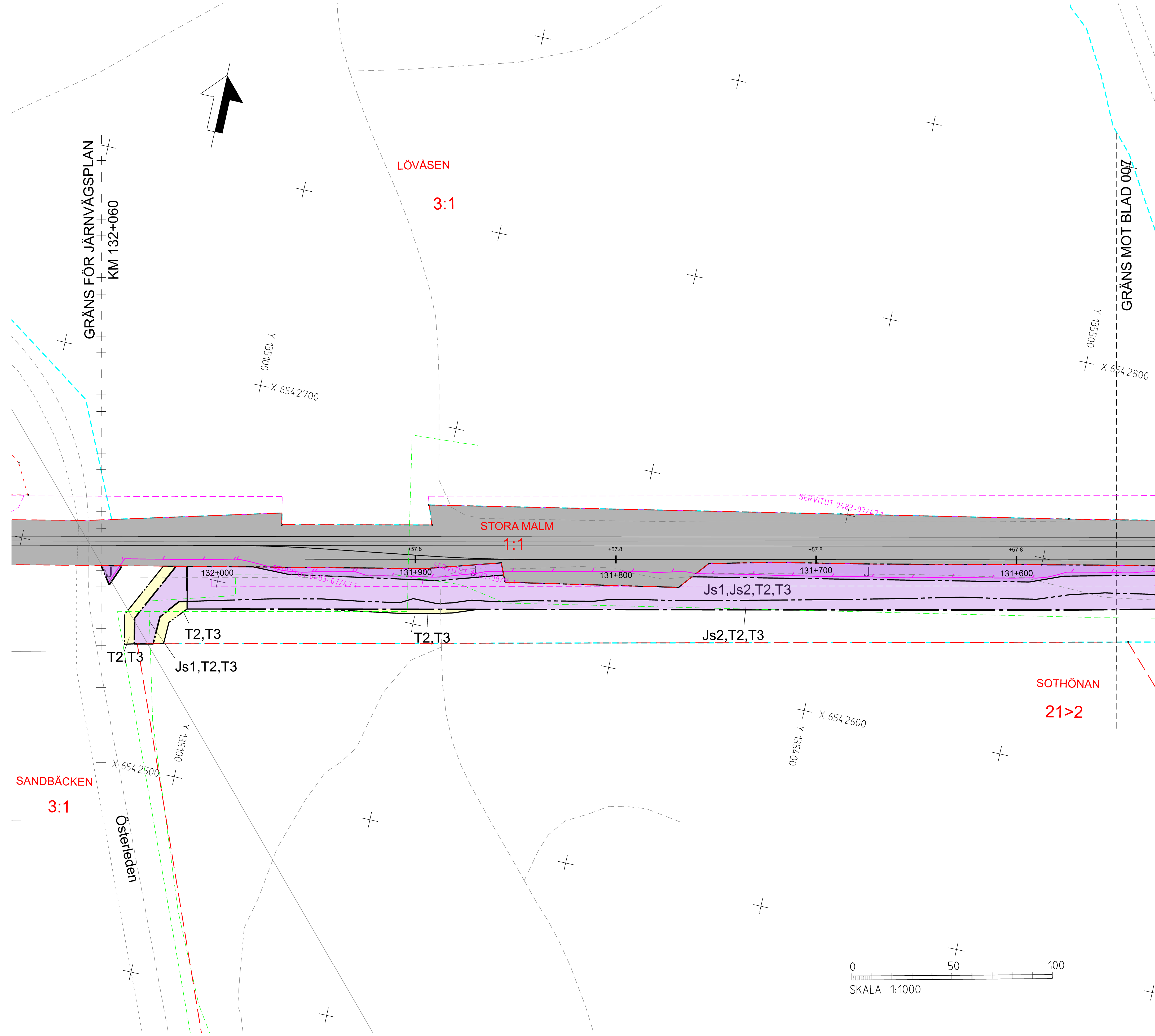
- Js1 - SERVICEVÄG
 Js2 - TRÄDSÄKRING (SERVITUT OMFATTAR ÄVEN ATT UTANFÖR MARKERAT OMRÅDE AVVERKA DE TRÄD SOM KAN RISKERA JÄRNVÄGENS DRIFT)
 T1 - ETABLERING
 T2 - ARBETS- OCH TRANSPORTSVÄG
 T3 - ANLÄGGNINGSARBEEEN
 T4 - UPPLAG

- NYA ANLÄGGNINGAR**
- +YY.Ym NY JÄRNVÄG, SPÄRMITT MED LÄNGDMÄTNINGSSTRECK OCH HÖJSÄTTNING
 YYY+YYY
- STÄNGSEL

VERKSAMHETER/ÅTGÄRDER SOM UNDANTAS FRÅN FÖRBUD ENLIGT MILJÖBALKEN

Förbuden som avser verksamhet eller åtgärd inom generellt biotopsskyddsområde 17:11 2 st. Miljöbalken gäller inte byggande av allmän väg/järnväg.
 Förbuden mot åtgärder inom strandskyddsområde 17:15 Miljöbalken gäller inte byggande av allmän väg/järnväg.
 Skyldigheten att göra anmälan för samråd enligt 12:6 Miljöbalken gäller inte för de verksamheter och åtgärder som behövs för att bygga vägen/järnvägen och som fastställts och ingår i vägområde för allmän väg/järnvägsmark eller område för tillfällig nyttjanderätt.

- ÖVRIGA BETECKNINGAR PÅ PLANKARTAN**
- BEFINTLIG TRAFIKVERKETS FASTIGHET FÖR JÄRNVÄGSÄNDAMÅL
 - TRAKTGRÄNS
 - FASTIGHETSGRÄNS
 - VÄGKANT
 - SPÅR
 - BÄCK, DIKE
 - HÖJDKURVA, EKVIDISTANS 5 METER
 - DETALJPLANGRÄNS
 - LEDNINGSRÄTT
 - SERVITUT
 - GEMENSAMHETSANLÄGGNING



Den här ritning är Trafikverkets ansvar. Alla obehöriga begärande av ritningen beivras enligt lag. Trafikverket

TYP AV PLAN		JÄRNVÄGSPLAN	
LEVERANTÖR	AVDELNING	LEVERANS/ÄNDRINGS-PM	TEKNIKÖVERGRIPANDE
SWECO	Tel 08-695 60 00 www.sweco.se	KONSTRUKTIONSNUMMER	GRANSNINGSTATUS / SYFTE FÖR GRANSKNING
SKAPAD AV	UPPRÄGGSNUMMER	HANDELSSTYP	SAMRÅDSHANDLING
GRANSKAD AV	30017065	ANLÄGGNINGSTYP	
SWECO/SEALKH		PLÅNOMETER	BANLÖP
GRANSKAD AV		131+500 - 132+000	4,14
SWECO/SESVCA		RITINGSNUMMER PROJEKT	
FÖRORDNING AV		564.7-00-110	
SWECO/SETTAA		BLAD	NÄSTA BLAD
		008	009
			ANDR.