

- TECKENFÖRKLARING**
- DATUM GRUNDKARTA: 2021-06
 DATUM FASTIGHETSKARTA: 2021-06
 KOORDINATSYSTEM: SWEREF 99 16 30, RH2000
- NYA MARKANSPRÅK**
- + + - GRÄNS FÖR JÄRNVÄGSPLAN
 - — — — GRÄNS FÖR JÄRNVÄGSMARK
 - · — · — · — · AVGRÄNSNING MELLAN OLIKA TYPER AV MARKANSPRÅK
 - J NY JÄRNVÄGSMARK MED ÄGANDERÄTT
 - Js NY JÄRNVÄGSMARK MED SERVITUTSRÄTT
 - J,Vi / Js,Vi NY JÄRNVÄGSMARK MED ÄGANDERÄTT ALTERNATIVT SERVITUTSRÄTT OCH NYTT VÄGOMRÅDE MED INSKRÄNKT VÄGRÄTT
 - T TILLFÄLLIG NYTT JÄNDERÄTT GÄLLER FRÅN BYGGSTART TILL 12 MÅNADER EFTER SLUTBESKUTNING

- Js1 - SERVICEVÄG
- Js2 - TRÄDSÄKRING (SERVITUT OMFATTAR ÄVEN ATT UTANFÖR MARKERAT OMRÅDE AVVERKA DE TRÄD SOM KAN RISKERA JÄRNVÄGENS DRIFT)
- T1 - ETABLERING
- T2 - ARBETS- OCH TRANSPORTSVÄG
- T3 - ANLÄGGNINGSARBEEEN
- T4 - UPPLAG

- NYA ANLÄGGNINGAR**
- +YY.Ym NY JÄRNVÄG, SPÅRMITT MED LÄNGDMÄTNINGSSTRECK OCH HÖJDSÄTTNING
 - — — — STÄNGSEL

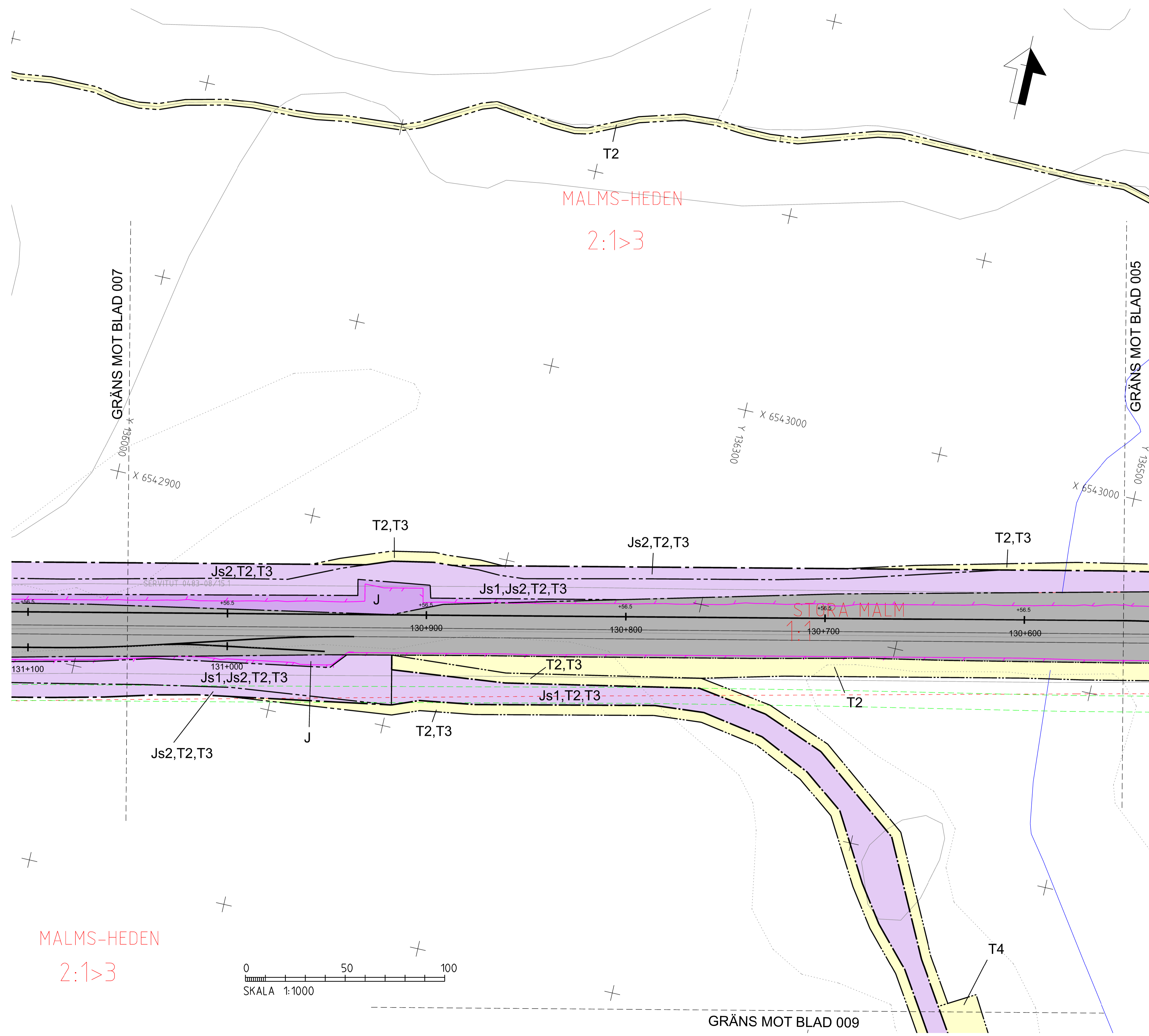
VERKSAMHETER/ÅTGÄRDER SOM UNDTAS FRÅN FÖRBUD ENLIGT MILJÖBALKEN

Förbudet som avser verksamhet eller åtgärd inom generellt biotopsskyddsområde (7:11 2 st. Miljöbalken) gäller inte byggande av allmän väg/järnväg.

Förbudet mot åtgärder inom strandskyddsområde (7:15 Miljöbalken) gäller inte byggande av allmän väg/järnväg.

Skyldigheten att göra anmälan för samråd enligt 7:26 Miljöbalken gäller inte för de verksamheter och åtgärder som behövs för att bygga vägen/järnvägen och som fastställts och ingår i vägområde för allmän väg/järnvägsmark eller område för tillfällig nyttjanderätt.

- ÖVRIGA BETECKNINGAR PÅ PLANKARTAN**
- BEFINTLIGT TRAFIKVERKETS FASTIGHET FÖR JÄRNVÄGSÄNDAMÅL
 - TRAKTGRÄNS
 - FASTIGHETSGRÄNS
 - VÄGKANT
 - SPÅR
 - BÄCK, DIKE
 - HÖJKURVA, EKVIDISTANS 5 METER
 - DETALJPLANGRÄNS
 - LEDNINGSRÄTT
 - SERVITUT
 - GEMENSAMHETSANLÄGGNING



Dessa ritningar är Trafikverkets egendom. Allt obehörigt
 begärande av ritningens bilaga enligt lag.
 TRAFIKVERKET

TYP AV PLAN		JÄRNVÄGSPLAN	
LEVERANTÖR	AVDELNING	LEVERANS/ÄNDRINGS-PM	TEKNIKÖVERGRIPANDE
SWECO	Tel 08-695 60 00 www.sweco.se	KONSTRUKTIONSNUMMER	GRANSKNINGSSTATUS / SYFTE FÖR GRANSKNING
		30017065	
TRAFIKVERKET			HANDELSSTYP
SKAPAD AV	GRANSKAD AV	PLANKARTA	SAMRÅDSHANDLING
SWECO/SEALKH	SWECO/SESVCA		ANLÄGGNINGSTYP
FÖRORDNAD AV	DATUM	SKALA	ANLÄGGNINGENS LÄNDELSE
SWECO/SETTAA	2021-10-20	1:1000	130+500 - 131+000
		FÖRHÅLL	ANLÄGGNINGENS LÄNDELSE
		A1	564.7-00-110
			BLAD
			006
			NÄSTA BLAD
			007
			ANDR.