

BERÄKNAD EKVIVALENT LJUDNIVÅ 2012

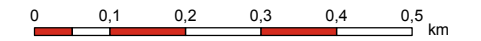
NULÄGE

Beräkning nr: 0101

Väg E22 Nygård - Gladhammar

Datum: 2014-02-04

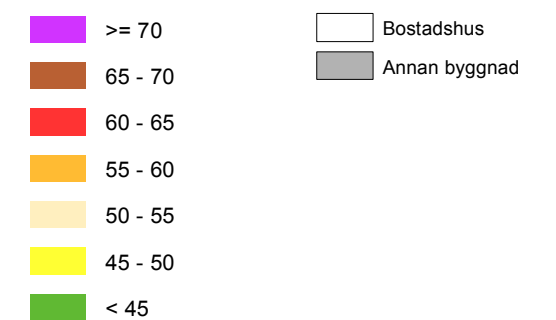
Skala (A3): 1:10 000



© Lantmäteriet, dnr 109-2010/2667

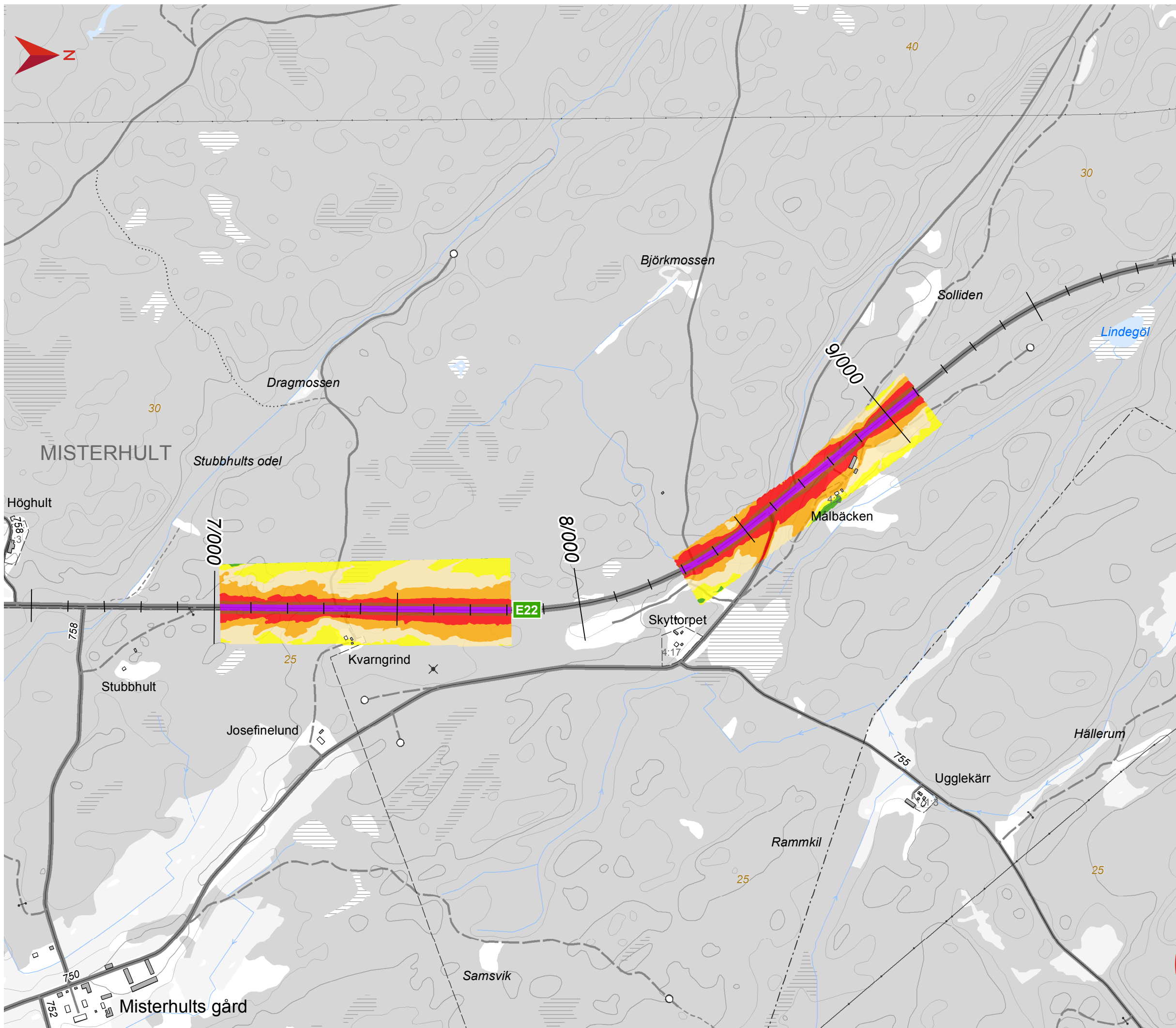
Teckenförklaring

Ekvivalent ljudnivå i dB(A)



Översikt

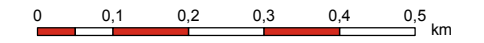




BERÄKNAD EKVIVALENT LJUDNIVÅ 2012

NULÄGE
 Beräkning nr: 0101
 Väg E22 Nygård - Gladhammar

Datum: 2014-02-04
 Skala (A3): 1:10 000



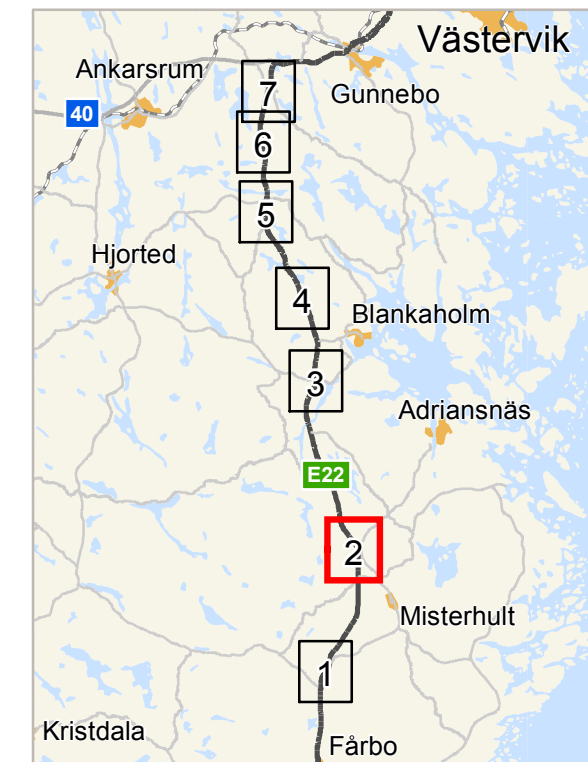
© Lantmäteriet, dnr 109-2010/2667

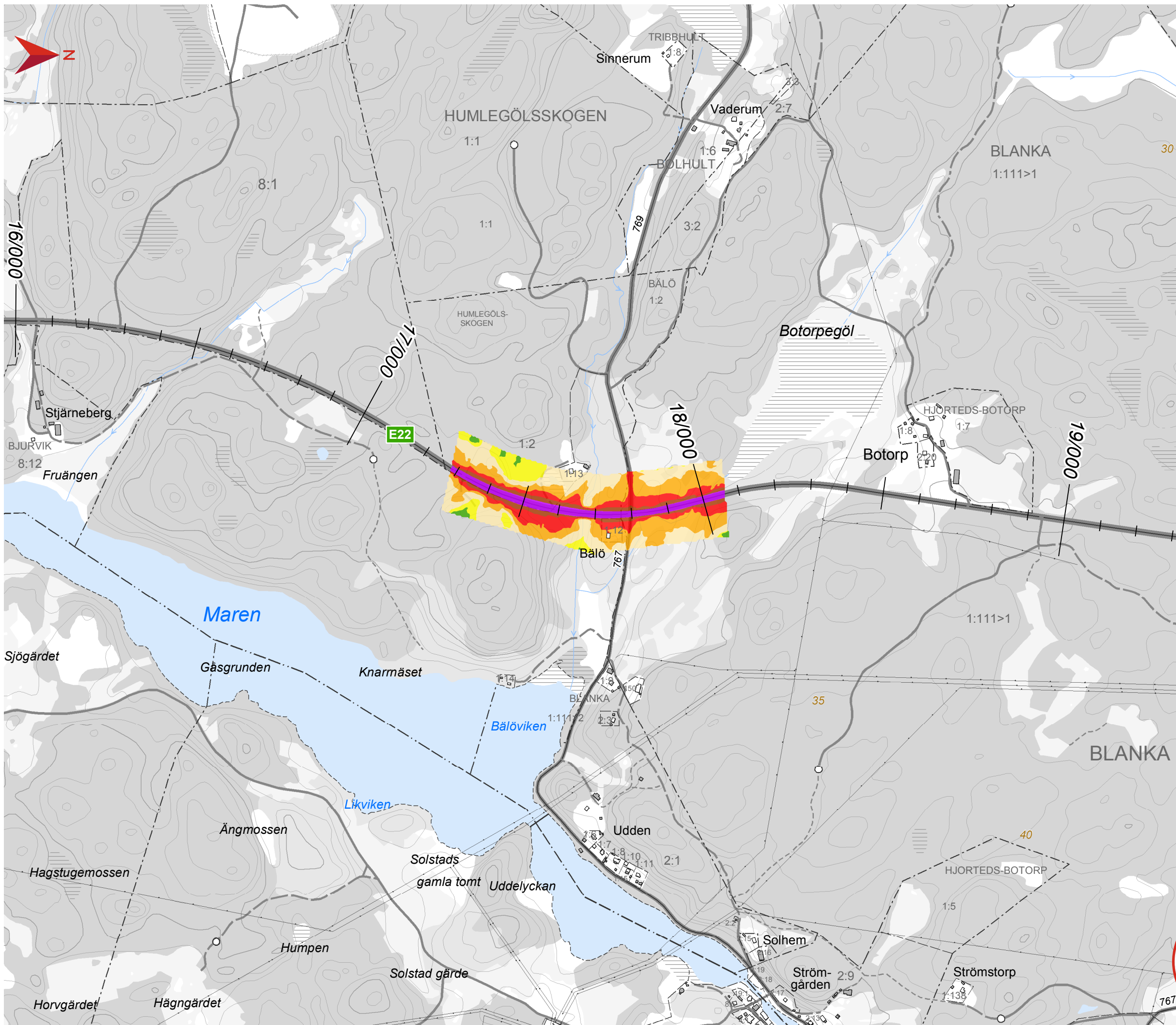
Teckenförklaring

Ekvivalent ljudnivå i dB(A)	
	>= 70
	65 - 70
	60 - 65
	55 - 60
	50 - 55
	45 - 50
	< 45

	Bostadshus
	Annan byggnad

Översikt

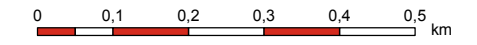




BERÄKNAD EKVIVALENT LJUDNIVÅ 2012

NULÄGE
 Beräkning nr: 0101
 Väg E22 Nygård - Gladhammar

Datum: 2014-02-04
 Skala (A3): 1:10 000



© Lantmäteriet, dnr 109-2010/2667

Teckenförklaring

Ekvivalent ljudnivå i dB(A)

	>= 70		Bostadshus
	65 - 70		Annan byggnad
	60 - 65		
	55 - 60		
	50 - 55		
	45 - 50		
	< 45		

Översikt

