

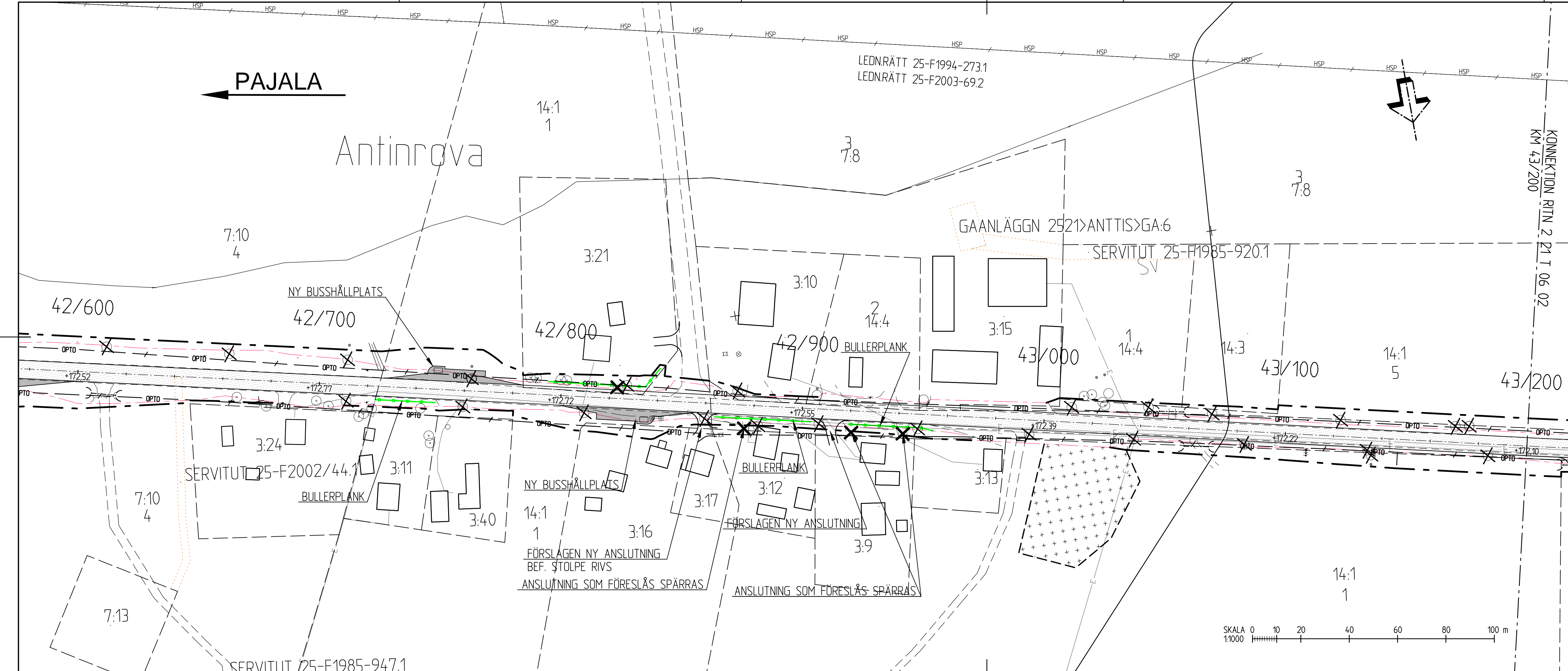
PAJALA

Antinrova

LEDNRÄTT 25-F1994-273.1  
LEDNRÄTT 25-F2003-69.2

GAANLÄGGN 2521>ANTTIS>GA:6  
SERVITUT 25-F1985-920.1

KONNEKTION RITN 2 21 T 06 02  
KM 43/200



### TECKENFÖRKLARINGAR

- BEFINTLIGT VÄGOMRÅDE
- NYTT VÄGOMRÅDE
- FASTIGHETSGRÄNS
- TRAKTGRÄNS
- BEFINTLIG VÄGKANT
- NY VÄGKANT
- NYTT VÄGRÄCKE
- GRÄNS FÖR GEMENSAMHETS ANLÄGGNINGAR OCH AVTALSSERVITUT
- TILLFÄLLIG NYTTJANDERÄTT (UPPSTÄLLNINGSYTA OCH UPPLAG)
- INSKRÄNKT VÄGRÄTT
- UPPRUSTNING OCH BREDDNING AV VÄG, SAMT NY VÄG
- P-FICKOR
- ANSLUTNING SOM FÖRESLÅS SPÄRRAS
- NY VÄGTRUMMA
- BEFINTLIG VÄGTRUMMA SOM FÖRLÄNGS
- BEFINTLIG VÄGTRUMMA SOM SPARAS
- BELYSNINGSTOLPE
- ELSTOLPE
- FASTIGHETSBECKENING
- TRÄD
- BEFINTLIGA LEDNINGAR
- HSP
- OPTO
- T
- E
- BEFINTLIG ELLEDNING HÖGSPÄNNING
- BEFINTLIG OPTOKABEL, Skanova
- BEFINTLIG TELELEDNING, Skanova
- BEFINTLIG ELLEDNING, Vattenfall
- ÄGOSLAGSGRÄNS
- BULLERPLANK

KOORDINATSYSTEM  
PLANSYSTEM: SWEREF 99 21 45  
HÖJDSYSTEM: RH 70

REV	ANT	ÄNDRINGEN AVSER	GODK.	DATUM	VV DATUM	VV DIARIENUMMER

## VÄGPLAN

**TRAFIKVERKET**

SWECO CIVIL AB  
Box 50120  
973 24 Luleå  
Tel 0920-35 500  
Fax 0920-35 545

**SWECO**

UPPDRAGSANSVARIG  
T. SÄLLSTRÖM

KONSTR  
K. ASPLUND

LULEÅ

**PROJEKT MALMTRANSPORTER  
KAUNISVAARA-SVAPPAVAARA  
DELEN VÄG 395  
ANTTIS-LOVIKKA**

KM 42/600-43/200

**UTFORMNINGSPLAN**

UPPDRAGSNUMMER  
109055

GRANSK  
P. NILSSON

2014-03-02

KONSTRUKTIONSNR	FORMAT A3FF	SKALA 1:1000
OBJEKT NR BD-109133-395	RITNINGSNR 2 21 T 06 01	REV