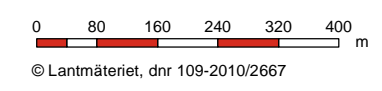


PROJEKT MALMTRANSPORTER
KAUNISVAARA-SVAPPAVAARA

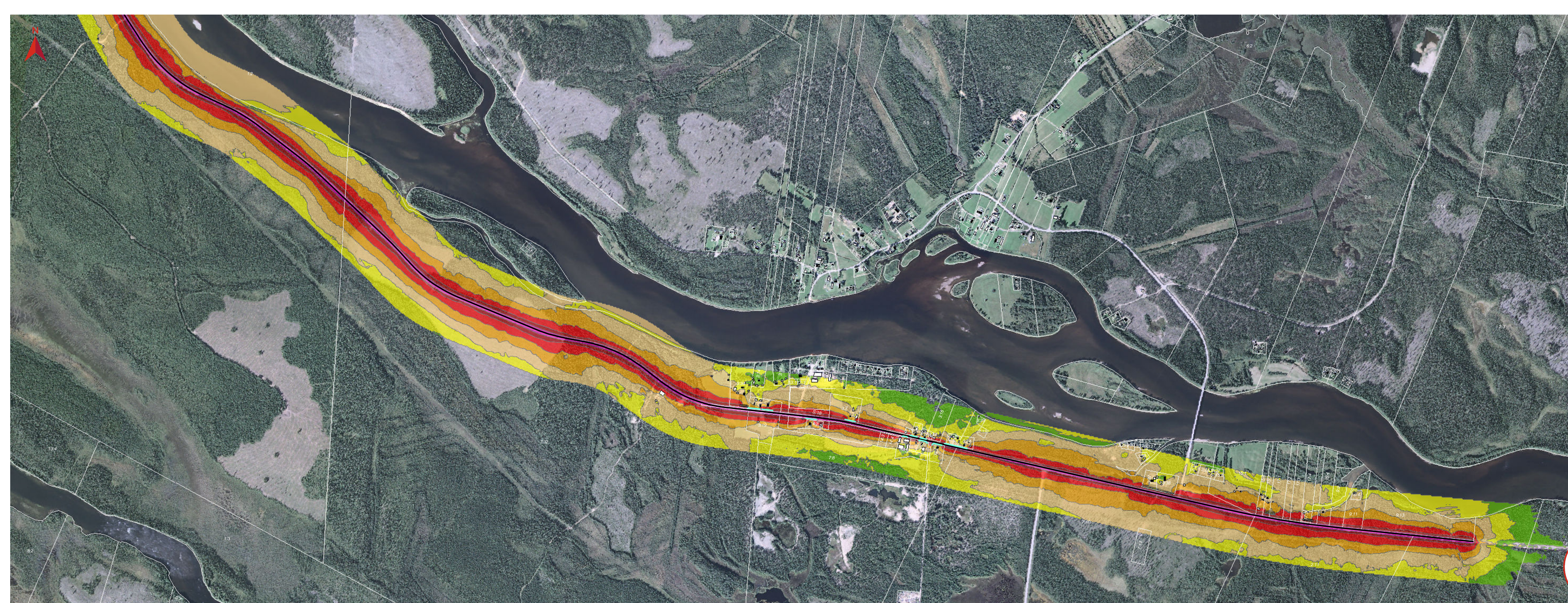
Väg 395, delen Anttis-Lovikka

Skala (A3FF): 1:10 000



Ekvivalent ljudnivå i dB(A)
2 meter över mark

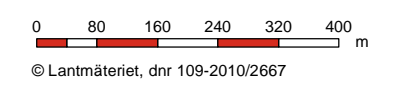
- Bullerplank
- Bullervall
- Husbyggnad
- Uthus
- Kyrka
- >=70
- 65-70
- 60-65
- 55-60
- 50-55
- 45-50
- 40-45



PROJEKT MALMTRANSPORTER
KAUNISVAARA-SVAPPAVAARA

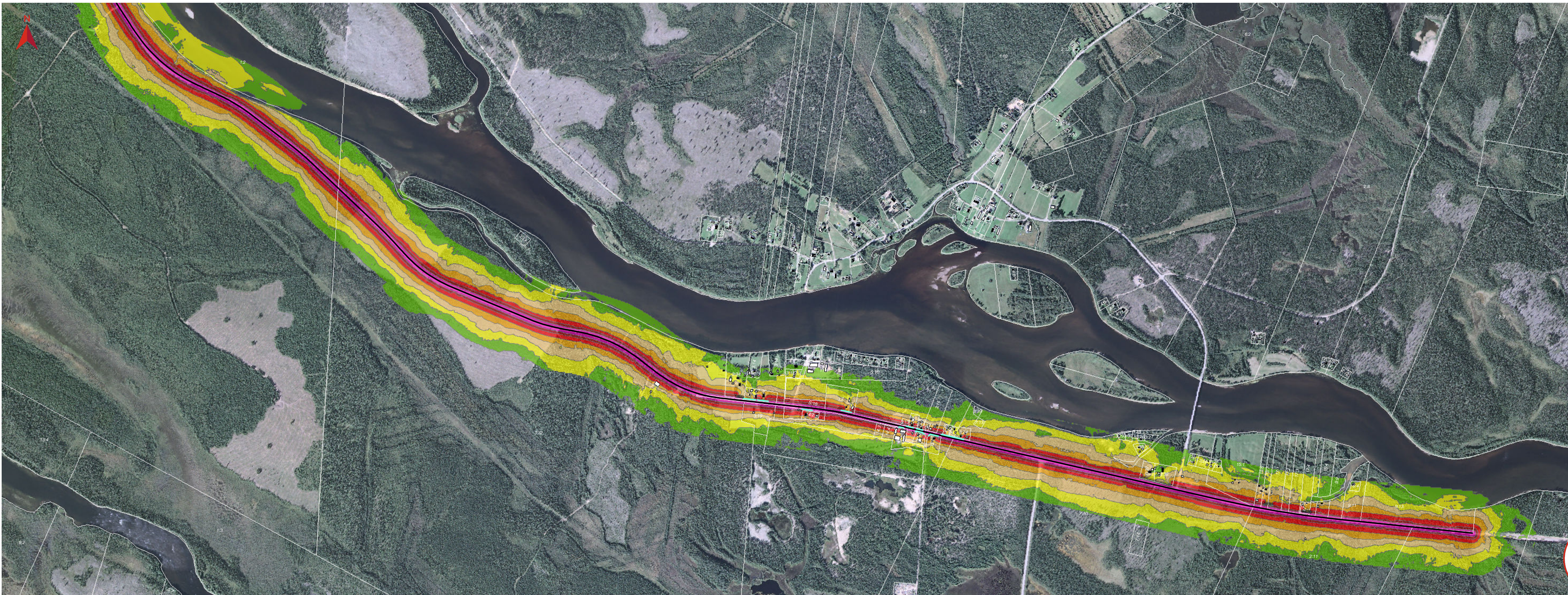
Väg 395, delen Anttis-Lovikka

Skala (A3FF): 1:10 000



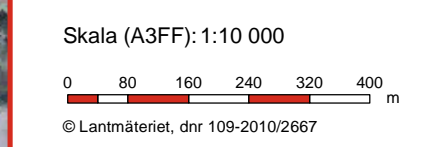
Maximal ljudnivå i dB(A)
2 meter över mark

- Bullerplank
- Bullervall
- Husbyggnad
- Uthus
- Kyrka
- > =85
- 80-85
- 75-80
- 70-75
- 65-70
- 60-65
- 55-60



PROJEKT MALMTRANSPORTER KAUNISVAARA-SVAPPAVAARA

Väg 395, delen Anttis-Lovikka



Maximal ljudnivå i dB(A)
2 meter över mark

- Bullerplank
- Bullervall
- Husbyggnad
- Uthus
- Kyrka
- > =85
- 80-85
- 75-80
- 70-75
- 65-70
- 60-65
- 55-60

