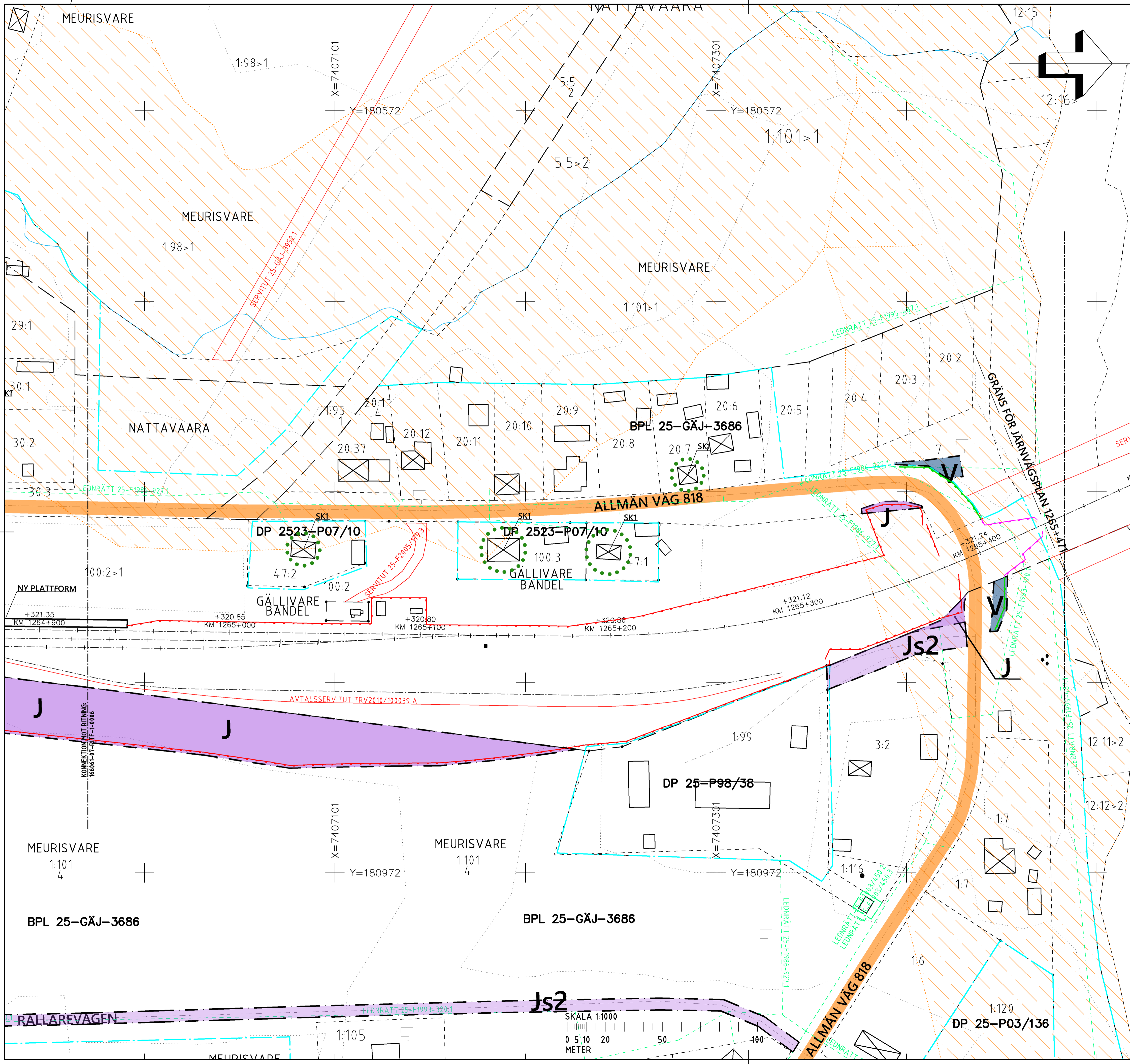
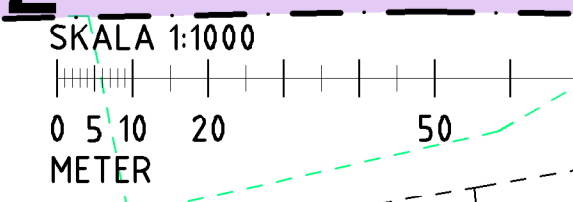
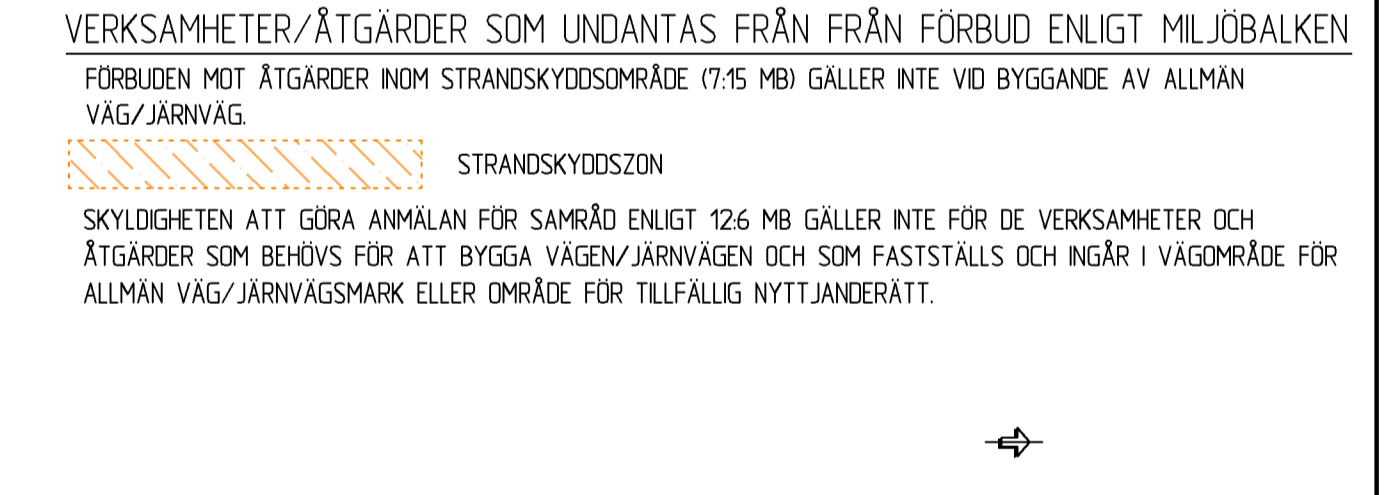


XPREF: C:\P\WORK\RAMBOLL\EDGSE\DO10817\166060-11-REF-X-001 2025-09-08 16:16:00-72-MDF-P-001 ...
 C:\P\WORK\RAMBOLL\EDGSE\DO10817\166060-11-REF-F-002 2025-10-13 14:14:14 C:\P\WORK\RAMBOLL\EDGSE\DO10817\166060-00-MDF-P-004 2021-10-25 13:16:00-16-MDF-P-001 ...
 C:\P\WORK\RAMBOLL\EDGSE\DO10817\166060-11-REF-F-003 2025-10-13 14:14:14 C:\P\WORK\RAMBOLL\EDGSE\DO10817\166060-00-MDF-P-003 2025-10-12 08: ...
 C:\P\WORK\RAMBOLL\EDGSE\DO10817\166060-11-REF-F-004 2025-10-13 14:14:14 C:\P\WORK\RAMBOLL\EDGSE\DO10817\166060-00-MDF-P-004 2021-10-25 13:16:00-16-MDF-P-001 ...
 C:\P\WORK\RAMBOLL\EDGSE\DO10817\166060-11-REF-F-005 2025-10-13 14:14:14 C:\P\WORK\RAMBOLL\EDGSE\DO10817\166060-00-MDF-P-005 2025-10-12 08: ...



- ### TECKENFÖRKLARING
- KOORDINATSYSTEM**
 SYSTEM I PLAN SWEREF 99 20 15
 SYSTEM I HÖJD RH 2000
 FASTIGHETSKARTA DATERAD 2023-12-11
- MÄRKANSPRÅK**
- GRÄNS FÖR JÄRNVÄGSMARK OCH VÄGOMRÅDE
 - AVGRÄNSNING MELLAN OLIKA TYPER AV MÄRKANSPRÅK
 - NY JÄRNVÄGSMARK MED ÄGANDERÄTT
 - NY JÄRNVÄGSMARK MED SERVITUTSRÄTT FÖR TRÄDSÄKRING
 - NY JÄRNVÄGSMARK MED SERVITUTSRÄTT FÖR SERVICEVÄG
 - NY JÄRNVÄGSMARK MED SERVITUTSRÄTT FÖR ATT ANLÄGGA, VIDMÅKTHÅLLA OCH UNDERHÅLLA DKE
 - NY JÄRNVÄGSMARK MED SERVITUTSRÄTT FÖR BÄCK- RÄTT ATT ANLÄGGA, BBEHÅLLA SAMT ATT VID BEHOV, FÖR JÄRNVÄGENS BESTÅND OCH DRIFT, VIDMÅKTHÅLLA BÄCKEN I DESS LÄGE.
 - NYTT VÄGOMRÅDE MED VÄGRÄTT
 - TILLFÄLLIG NYTTJÄNDERÄTT FÖR UPPLAGSYTOR, ETABLERING, OMLÄDNING AV BÄCK GÄLLER UNDER BYGGTIEN DOCK LÄNGST TILL GODKÄND SLUTBESKUTNING
 - TILLFÄLLIG NYTTJÄNDERÄTT FÖR GEMINFART/BYGGVÄG GÄLLER UNDER BYGGTIEN DOCK LÄNGST TILL GODKÄND SLUTBESKUTNING
 - KOMBINERAT MÄRKANSPRÅK, BESKRIVNING FÖR RESPEKTIVE OMRÅDE FRAMGÅR OVAN
- ÖVRIGA OBJEKT SOM FASTSTÄLLS**
- NY SPÄRRÄTT MED LÄNGDMÄTNING OCH HÖJDSÄTTNING
 - NYTT STÄNGSEL, STATLIG VÄGANÖRDRING
 - NYTT STÄNGSEL
 - NYTT EJ KLIPPBART STÄNGSEL
 - PLATTFORM HUVUDSÄKLIK PLACERING
- ÖVRIGA BETECKNINGAR PÅ PLANKARTAN**
- TRAKTGRÄNS
 - FASTIGHETSGRÄNS
 - BEFINTLIG GATA/VÄG
 - BEFINTLIG GÅNGSTIG/TRAKTORVÄG
 - LEDNINGSRÄTT
 - KOMMUNAL PLANGRÄNS
 - BEFINTLIG BÄCK/DIKE
 - NYTT LÄGE FÖR BÄCK SAITUJKI
 - SERVITUT
 - AVTALSSERVITUT
 - BEFINTLIG BOENDEMLÖJ
 - BEFINTLIG SIDBYGGNAD
 - MEURISVARE
 - TRAKTNAMN
 - FASTIGHETSBEDECKNING
 - PLANKÖRSNING STÄNGS
 - ALLMÄN VÄG
- SKYDDÅTGÄRDER OCH FÖRSIKTIGHETSMÅTT**
- MÄRKNING ELLER AVGRÄNSNING AV SKYDDÅTGÄRDER OCH FÖRSIKTIGHETSMÅTT
 - ERBJUDANDE OM FASTIGHETSÄNÄRA BULLERSKYDD I BILAGA TILL PLANKARTA FÖRTYDLIGAS SK1
- VERKSAMHETER/ÅTGÄRDER SOM UNDANTAS FRÅN FÖRBUD ENLIGT MILJÖBALKEN**
- FÖRBUDEN MOT ÅTGÄRDER INOM STRANDSKYDDSONRÅDE (7:15 MB) GÄLLER INTE VID BYGGANDE AV ALLMÄN VÄG/JÄRNVÄG
 - STRANDSKYDDSON
- SKYLDIGHETEN ATT GÖRA ANMÄLAN FÖR SAMRÅD ENLIGT 12:6 GÄLLER INTE FÖR DE VERKSAMHETER OCH ÅTGÄRDER SOM BEHOVS FÖR ATT BYGGA VÄGEN/JÄRNVÄGEN OCH SOM FASTSTÄLLS OCH INGÅR I VÄGOMRÅDE FÖR ALLMÄN VÄG/JÄRNVÄGSMARK ELLER OMRÅDE FÖR TILLFÄLLIG NYTTJÄNDERÄTT.



A SE PM ÄNDRINGAR		E.DAHLBERG		2024-10-15	
REV REVISIONEN AVSER				DATUM	
TYP AV PLAN					
JÄRNVÄGSPLAN					
LEVERANTÖR	AVDELNING	LEVERANS/ÄMNETS-NR	TEKNIKOMRÅDE	TEKNIKÖVERGRIPANDE	
RAMBOLL	SAMHÄLLSBYGGNAD		GRÄNSKÖRVERGRIPANDE		
	UPPRÄGNSNUMMER	KONSTRUKTIONNUMMER	GRÄNSKÖRSTATUS / SYFTE		
	1320049597		FÖR FASTSTÄLLELSE		
TRAFIKVERKET			HANDLINGSSTYF		
MALMBANAN BANGÅRDSFÖRLÄNGNING			FASTSTÄLLESEHANDLING		
SKAPAD AV			ANLÄGNINGSSTYF		
E.DAHLBERG			MÄRK		
GRANSKAD AV			PROJEKTMETER		
D.FURBERG			1264 270 - 1265 712		
LEDNING AV			RITINGSNUMMER PROJEKT		
A.NORDÉN			166060-10-RITF-0007		
DATUM	SKALA	FÖRST	RITINGSNUMMER FÖRVALTNING	BLAD	NÄSTA BLAD
2024-03-22	1:1000	A1		0007	
					ANDR
					A

PlotId: 23 12 18 13:39
 Fil: C:\p\work\ramboll\edgse\do10817\166060-07-RITF-0007.dwg