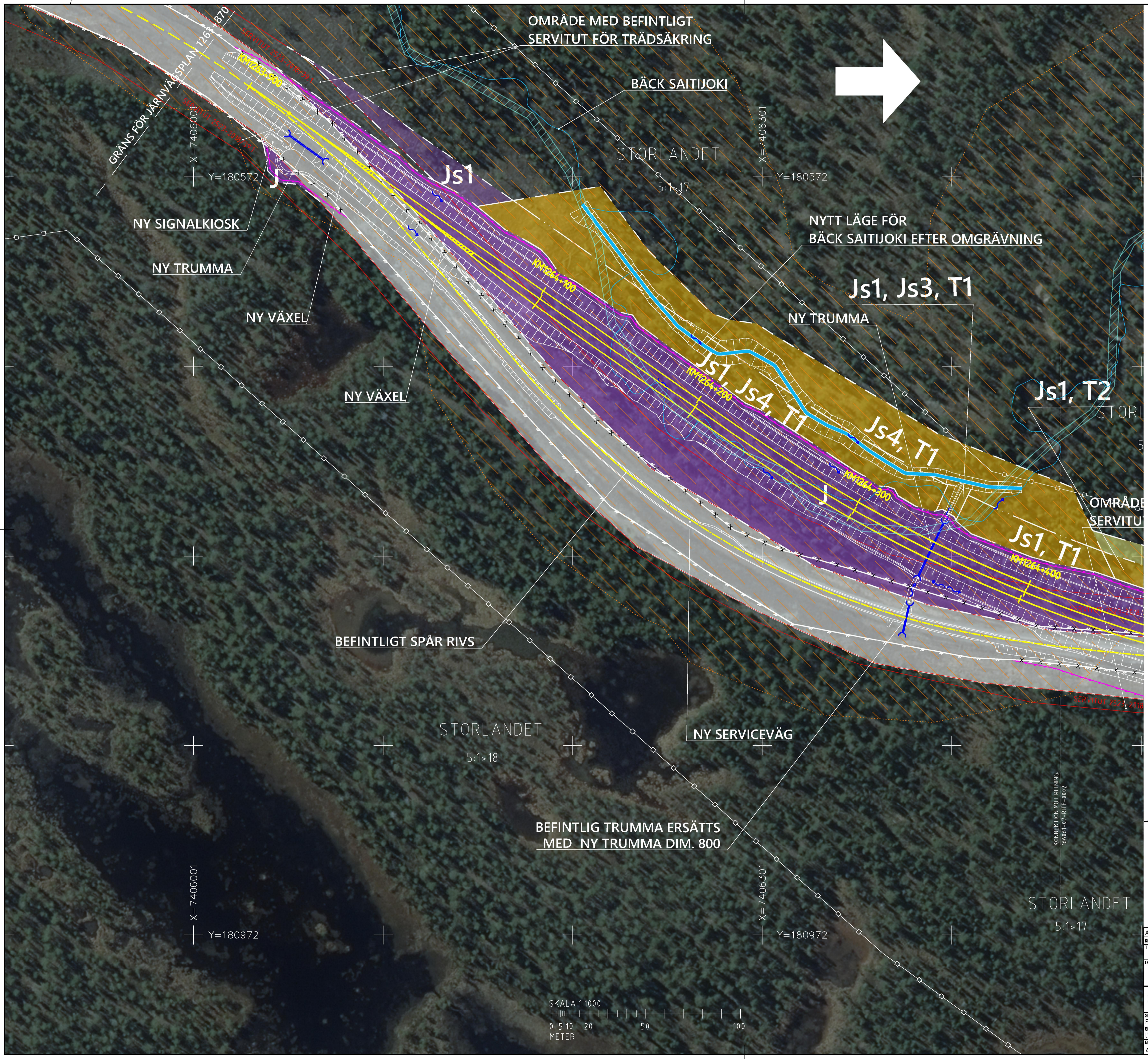


C:\PW\KORV\MARBE\KAMMOLL\JULNOR\dokument\juls\JULNOR_0001.dwg
 C:\PW\KORV\MARBE\KAMMOLL\JULNOR\dokument\juls\JULNOR_0002.dwg
 C:\PW\KORV\MARBE\KAMMOLL\JULNOR\dokument\juls\JULNOR_0003.dwg
 C:\PW\KORV\MARBE\KAMMOLL\JULNOR\dokument\juls\JULNOR_0004.dwg
 C:\PW\KORV\MARBE\KAMMOLL\JULNOR\dokument\juls\JULNOR_0005.dwg
 C:\PW\KORV\MARBE\KAMMOLL\JULNOR\dokument\juls\JULNOR_0006.dwg
 C:\PW\KORV\MARBE\KAMMOLL\JULNOR\dokument\juls\JULNOR_0007.dwg
 C:\PW\KORV\MARBE\KAMMOLL\JULNOR\dokument\juls\JULNOR_0008.dwg
 C:\PW\KORV\MARBE\KAMMOLL\JULNOR\dokument\juls\JULNOR_0009.dwg
 C:\PW\KORV\MARBE\KAMMOLL\JULNOR\dokument\juls\JULNOR_0010.dwg
 C:\PW\KORV\MARBE\KAMMOLL\JULNOR\dokument\juls\JULNOR_0011.dwg
 C:\PW\KORV\MARBE\KAMMOLL\JULNOR\dokument\juls\JULNOR_0012.dwg
 C:\PW\KORV\MARBE\KAMMOLL\JULNOR\dokument\juls\JULNOR_0013.dwg
 C:\PW\KORV\MARBE\KAMMOLL\JULNOR\dokument\juls\JULNOR_0014.dwg
 C:\PW\KORV\MARBE\KAMMOLL\JULNOR\dokument\juls\JULNOR_0015.dwg
 C:\PW\KORV\MARBE\KAMMOLL\JULNOR\dokument\juls\JULNOR_0016.dwg
 C:\PW\KORV\MARBE\KAMMOLL\JULNOR\dokument\juls\JULNOR_0017.dwg
 C:\PW\KORV\MARBE\KAMMOLL\JULNOR\dokument\juls\JULNOR_0018.dwg
 C:\PW\KORV\MARBE\KAMMOLL\JULNOR\dokument\juls\JULNOR_0019.dwg
 C:\PW\KORV\MARBE\KAMMOLL\JULNOR\dokument\juls\JULNOR_0020.dwg
 C:\PW\KORV\MARBE\KAMMOLL\JULNOR\dokument\juls\JULNOR_0021.dwg
 C:\PW\KORV\MARBE\KAMMOLL\JULNOR\dokument\juls\JULNOR_0022.dwg
 C:\PW\KORV\MARBE\KAMMOLL\JULNOR\dokument\juls\JULNOR_0023.dwg
 C:\PW\KORV\MARBE\KAMMOLL\JULNOR\dokument\juls\JULNOR_0024.dwg
 C:\PW\KORV\MARBE\KAMMOLL\JULNOR\dokument\juls\JULNOR_0025.dwg
 C:\PW\KORV\MARBE\KAMMOLL\JULNOR\dokument\juls\JULNOR_0026.dwg
 C:\PW\KORV\MARBE\KAMMOLL\JULNOR\dokument\juls\JULNOR_0027.dwg
 C:\PW\KORV\MARBE\KAMMOLL\JULNOR\dokument\juls\JULNOR_0028.dwg
 C:\PW\KORV\MARBE\KAMMOLL\JULNOR\dokument\juls\JULNOR_0029.dwg
 C:\PW\KORV\MARBE\KAMMOLL\JULNOR\dokument\juls\JULNOR_0030.dwg
 C:\PW\KORV\MARBE\KAMMOLL\JULNOR\dokument\juls\JULNOR_0031.dwg
 C:\PW\KORV\MARBE\KAMMOLL\JULNOR\dokument\juls\JULNOR_0032.dwg
 C:\PW\KORV\MARBE\KAMMOLL\JULNOR\dokument\juls\JULNOR_0033.dwg
 C:\PW\KORV\MARBE\KAMMOLL\JULNOR\dokument\juls\JULNOR_0034.dwg
 C:\PW\KORV\MARBE\KAMMOLL\JULNOR\dokument\juls\JULNOR_0035.dwg
 C:\PW\KORV\MARBE\KAMMOLL\JULNOR\dokument\juls\JULNOR_0036.dwg
 C:\PW\KORV\MARBE\KAMMOLL\JULNOR\dokument\juls\JULNOR_0037.dwg
 C:\PW\KORV\MARBE\KAMMOLL\JULNOR\dokument\juls\JULNOR_0038.dwg
 C:\PW\KORV\MARBE\KAMMOLL\JULNOR\dokument\juls\JULNOR_0039.dwg
 C:\PW\KORV\MARBE\KAMMOLL\JULNOR\dokument\juls\JULNOR_0040.dwg
 C:\PW\KORV\MARBE\KAMMOLL\JULNOR\dokument\juls\JULNOR_0041.dwg
 C:\PW\KORV\MARBE\KAMMOLL\JULNOR\dokument\juls\JULNOR_0042.dwg
 C:\PW\KORV\MARBE\KAMMOLL\JULNOR\dokument\juls\JULNOR_0043.dwg
 C:\PW\KORV\MARBE\KAMMOLL\JULNOR\dokument\juls\JULNOR_0044.dwg
 C:\PW\KORV\MARBE\KAMMOLL\JULNOR\dokument\juls\JULNOR_0045.dwg
 C:\PW\KORV\MARBE\KAMMOLL\JULNOR\dokument\juls\JULNOR_0046.dwg
 C:\PW\KORV\MARBE\KAMMOLL\JULNOR\dokument\juls\JULNOR_0047.dwg
 C:\PW\KORV\MARBE\KAMMOLL\JULNOR\dokument\juls\JULNOR_0048.dwg
 C:\PW\KORV\MARBE\KAMMOLL\JULNOR\dokument\juls\JULNOR_0049.dwg
 C:\PW\KORV\MARBE\KAMMOLL\JULNOR\dokument\juls\JULNOR_0050.dwg
 C:\PW\KORV\MARBE\KAMMOLL\JULNOR\dokument\juls\JULNOR_0051.dwg
 C:\PW\KORV\MARBE\KAMMOLL\JULNOR\dokument\juls\JULNOR_0052.dwg
 C:\PW\KORV\MARBE\KAMMOLL\JULNOR\dokument\juls\JULNOR_0053.dwg
 C:\PW\KORV\MARBE\KAMMOLL\JULNOR\dokument\juls\JULNOR_0054.dwg
 C:\PW\KORV\MARBE\KAMMOLL\JULNOR\dokument\juls\JULNOR_0055.dwg
 C:\PW\KORV\MARBE\KAMMOLL\JULNOR\dokument\juls\JULNOR_0056.dwg
 C:\PW\KORV\MARBE\KAMMOLL\JULNOR\dokument\juls\JULNOR_0057.dwg
 C:\PW\KORV\MARBE\KAMMOLL\JULNOR\dokument\juls\JULNOR_0058.dwg
 C:\PW\KORV\MARBE\KAMMOLL\JULNOR\dokument\juls\JULNOR_0059.dwg
 C:\PW\KORV\MARBE\KAMMOLL\JULNOR\dokument\juls\JULNOR_0060.dwg
 C:\PW\KORV\MARBE\KAMMOLL\JULNOR\dokument\juls\JULNOR_0061.dwg
 C:\PW\KORV\MARBE\KAMMOLL\JULNOR\dokument\juls\JULNOR_0062.dwg
 C:\PW\KORV\MARBE\KAMMOLL\JULNOR\dokument\juls\JULNOR_0063.dwg
 C:\PW\KORV\MARBE\KAMMOLL\JULNOR\dokument\juls\JULNOR_0064.dwg
 C:\PW\KORV\MARBE\KAMMOLL\JULNOR\dokument\juls\JULNOR_0065.dwg
 C:\PW\KORV\MARBE\KAMMOLL\JULNOR\dokument\juls\JULNOR_0066.dwg
 C:\PW\KORV\MARBE\KAMMOLL\JULNOR\dokument\juls\JULNOR_0067.dwg
 C:\PW\KORV\MARBE\KAMMOLL\JULNOR\dokument\juls\JULNOR_0068.dwg
 C:\PW\KORV\MARBE\KAMMOLL\JULNOR\dokument\juls\JULNOR_0069.dwg
 C:\PW\KORV\MARBE\KAMMOLL\JULNOR\dokument\juls\JULNOR_0070.dwg
 C:\PW\KORV\MARBE\KAMMOLL\JULNOR\dokument\juls\JULNOR_0071.dwg
 C:\PW\KORV\MARBE\KAMMOLL\JULNOR\dokument\juls\JULNOR_0072.dwg
 C:\PW\KORV\MARBE\KAMMOLL\JULNOR\dokument\juls\JULNOR_0073.dwg
 C:\PW\KORV\MARBE\KAMMOLL\JULNOR\dokument\juls\JULNOR_0074.dwg
 C:\PW\KORV\MARBE\KAMMOLL\JULNOR\dokument\juls\JULNOR_0075.dwg
 C:\PW\KORV\MARBE\KAMMOLL\JULNOR\dokument\juls\JULNOR_0076.dwg
 C:\PW\KORV\MARBE\KAMMOLL\JULNOR\dokument\juls\JULNOR_0077.dwg
 C:\PW\KORV\MARBE\KAMMOLL\JULNOR\dokument\juls\JULNOR_0078.dwg
 C:\PW\KORV\MARBE\KAMMOLL\JULNOR\dokument\juls\JULNOR_0079.dwg
 C:\PW\KORV\MARBE\KAMMOLL\JULNOR\dokument\juls\JULNOR_0080.dwg
 C:\PW\KORV\MARBE\KAMMOLL\JULNOR\dokument\juls\JULNOR_0081.dwg
 C:\PW\KORV\MARBE\KAMMOLL\JULNOR\dokument\juls\JULNOR_0082.dwg
 C:\PW\KORV\MARBE\KAMMOLL\JULNOR\dokument\juls\JULNOR_0083.dwg
 C:\PW\KORV\MARBE\KAMMOLL\JULNOR\dokument\juls\JULNOR_0084.dwg
 C:\PW\KORV\MARBE\KAMMOLL\JULNOR\dokument\juls\JULNOR_0085.dwg
 C:\PW\KORV\MARBE\KAMMOLL\JULNOR\dokument\juls\JULNOR_0086.dwg
 C:\PW\KORV\MARBE\KAMMOLL\JULNOR\dokument\juls\JULNOR_0087.dwg
 C:\PW\KORV\MARBE\KAMMOLL\JULNOR\dokument\juls\JULNOR_0088.dwg
 C:\PW\KORV\MARBE\KAMMOLL\JULNOR\dokument\juls\JULNOR_0089.dwg
 C:\PW\KORV\MARBE\KAMMOLL\JULNOR\dokument\juls\JULNOR_0090.dwg
 C:\PW\KORV\MARBE\KAMMOLL\JULNOR\dokument\juls\JULNOR_0091.dwg
 C:\PW\KORV\MARBE\KAMMOLL\JULNOR\dokument\juls\JULNOR_0092.dwg
 C:\PW\KORV\MARBE\KAMMOLL\JULNOR\dokument\juls\JULNOR_0093.dwg
 C:\PW\KORV\MARBE\KAMMOLL\JULNOR\dokument\juls\JULNOR_0094.dwg
 C:\PW\KORV\MARBE\KAMMOLL\JULNOR\dokument\juls\JULNOR_0095.dwg
 C:\PW\KORV\MARBE\KAMMOLL\JULNOR\dokument\juls\JULNOR_0096.dwg
 C:\PW\KORV\MARBE\KAMMOLL\JULNOR\dokument\juls\JULNOR_0097.dwg
 C:\PW\KORV\MARBE\KAMMOLL\JULNOR\dokument\juls\JULNOR_0098.dwg
 C:\PW\KORV\MARBE\KAMMOLL\JULNOR\dokument\juls\JULNOR_0099.dwg
 C:\PW\KORV\MARBE\KAMMOLL\JULNOR\dokument\juls\JULNOR_0100.dwg



TECKENFÖRKÄRLING

KOORDINATSYSTEM
 SYSTEM I PLAN: SWEREF 99 20 15
 SYSTEM I HÖJD: RH 2000
 FASTIGHETSKARTA DATERAD 2023-12-11

NY SPÄRMITT MED LÄNGDMÄTNING	BEFINTLIG TRAKTGRÄNS
NY VÄXEL	KOMMUNAL PLAN GRÄNS
NY TRUMMA	FASTIGHETSGRÄNS
NY DAGVATTENBRUNN	LEDNINGSRÄTT
NY DRÄNERINGSBRUNN	SERVITUT
NY DRÄNERINGSLEDNING	2:1 FASTIGHETSBETECKNING
FLÖDESRIKTNING	BEFINTLIG SPÅR (SPÄRMITT)
NYTT STÅNGSEL, STATLIG VÄGÄNDRNING	BEFINTLIG SPÅR SOM RIVS
NYTT STÅNGSEL	BEFINTLIG VILTSTÅNGSEL
NYTT EJ KLIPPBART STÅNGSEL	BEFINTLIG VILTSTÅNGSEL SOM RIVS
BEFINTLIG PLANKORSNING STÅNGS	BEFINTLIG SAMEBYSKILJANDE STÅNGSEL
NY PLATTFORM HUVUDSÄKLIIG PLACERING	BEFINTLIG BÄCK/DIKE
BEFINTLIG PLANKORSNING STÅNGS	FÖRE DETTA TIMMERSPÅR
GRÄNS FÖR JÄRNVÄGSMARK OCH VÄGOMRÅDE	JÄRNVÄGSFASTIGHET
AVGRÄNSNING MELLAN OLIKA TYPER AV MARKANSPRÅK	STRANDSKYDDSZON
NY JÄRNVÄGSMARK MED AGANDERÄTT	ALLMÄN VÄG
Js1 NY JÄRNVÄGSMARK MED SERVITUTSRÄTT FÖR TRÄDSÄKRING	NATURA 2000
Js2 NY JÄRNVÄGSMARK MED SERVITUTSRÄTT FÖR SERVICEVÄG	
Js3 NY JÄRNVÄGSMARK MED SERVITUTSRÄTT FÖR ATT ANLÄGGA, VIDAKTHÅLLA OCH UNDERHÅLLA DIKE	
Js4 NY JÄRNVÄGSMARK MED SERVITUTSRÄTT FÖR BÄCK- RÄTT ATT ANLÄGGA, BIBEHÅLLA SAMT ATT VID BEHOV, FÖR JÄRNVÄGENS BESTÅND OCH DRIFT, VIDAKTHÅLLA BÄCKEN I DESS LÄGE	
V NYTT VÄGOMRÅDE MED VÄGRÄTT	
T1 TILLFÄLLIG NYTTJANDERÄTT FÖR UPPLAGSSTOR, ETABLERING, OMLEDNING AV BÄCK GÄLLER UNDER BYGGTIDEN DOCK LÄNGST TILL GODKÄND SLUTBESKTNING	
T2 TILLFÄLLIG NYTTJANDERÄTT FÖR GENOMFÄRT/BYGGVÄG GÄLLER UNDER BYGGTIDEN DOCK LÄNGST TILL GODKÄND SLUTBESKTNING	
KOMBIERAT MARKANSPRÅK, BESKRIVNING FÖR RESPEKTIVE OMRÅDE FRAMGÅR OVAN	

A SE PM ÄNDRINGAR		E.DAHLBERG		2024-10-15	
REV REVIDEREN AVSER				DATUM	
TYP AV PLAN					
JÄRNVÄGSPLAN					
LEVERANTÖR	AVDELNING	LEVERANS/ÄRNS-PM	TEKNIKOMRÅDE		
RAMBÖLL	SAMHÄLLSBYGGNAD	KONSTRUKTIONSNUMMER	TEKNIKÖVERGRIPANDE		
	UPPRÄGGSNUMMER 1320049537		GRÄNSSTATUS / SYFFE		
			FÖR FASTSTÄLLELSE		
HÄNDELSSTYP					
FASTSTÄLLELSEHANDLING					
ANLÄGGNINGSTYP					
TRAFIKVERKET					
MÅLMBANAN BANGÅRDSFÖRLÄNGNING					
MARK					
PLOTTESNUMMER					
1263-870 - 1264-417					
BANDL					
117					
RTINGSNUMMER PROJEKT					
166060-07-RITF-0001					
RTINGSNUMMER FÖRVALTNING					
0001					
BLAD					
NÄSTA BLAD					
0002					
ANDR					
A					
SKAPAD AV	D.FURBERG				
GRÄNSKAD AV					
EDRAGET AV					
DATERAD	2024-03-22	SKALA	1:1000	FÖRÄTT	A1
				RTINGSNUMMER FÖRVALTNING	

