





**FÖRKLARINGAR**  
 MARKANSPRÅK

KOORDINATSYSTEM  
 PLANSYSTEM: SWEREF 99 13 30  
 HÖJDSYSTEM: RH 2000

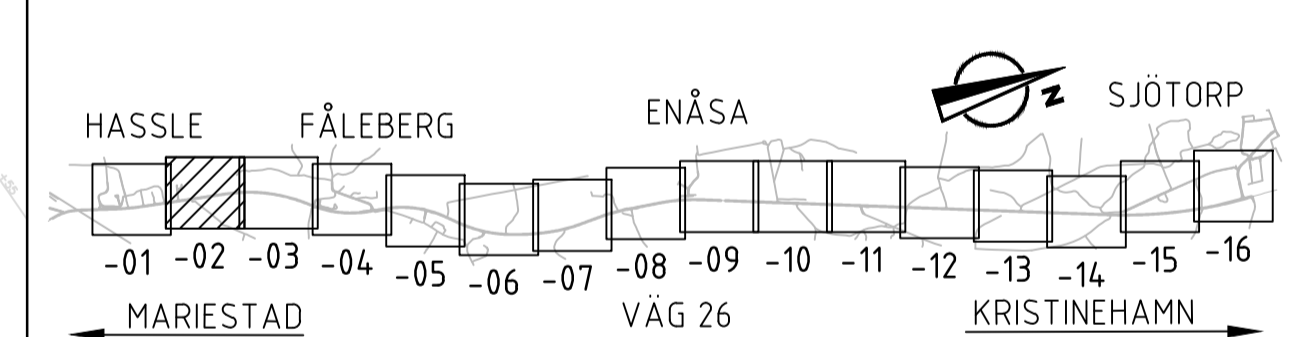
- GRÄNS FÖR VÄGOMRÅDE
- AVGRÄNSNING MELLAN OLIKA TYPER AV MARKANSPRÅK
- V** NYTT VÄGOMRÅDE MED VÄGRÄTT
- V(1)** NYTT VÄGOMRÅDE INOM DETALJPLANLAGT OMRÅDE DÄR KOMMUN ÄR HUVUDMAN FÖR ALLMÄN PLATSMARK
- Vi1** NYTT VÄGOMRÅDE MED INSKRÄNKT VÄGRÄTT, FÖR DRIFT OCH UNDERHÅLL AV FÄRIST
- Vi2** NYTT VÄGOMRÅDE MED INSKRÄNKT VÄGRÄTT, FÖR UNDERHÅLL AV BELÄGGNING
- Vi3** NYTT VÄGOMRÅDE MED INSKRÄNKT VÄGRÄTT, FÖR UNDERHÅLL MED DIKESRENSNING
- T1** TILLFÄLLIG NYTTJANDERÄTT FÖR BYGGVÄGAR OCH MATERIALUPPLAG. GÄLLER UNDER BYGGTIDEN, DOCK LÄNGST TILL OCH MED 1 MÅNAD EFTER SLUTBESIKTNING.
- T2** TILLFÄLLIG NYTTJANDERÄTT FÖR ETABLERINGSYTA. GÄLLER UNDER BYGGTIDEN, DOCK LÄNGST TILL OCH MED 1 MÅNAD EFTER SLUTBESIKTNING.
- T3** TILLFÄLLIG NYTTJANDERÄTT FÖR BYGGVÄG, ÄVEN ÖPPEN FÖR ANNAN TRAFIK FÄR EJ BLOCKERAS. GÄLLER UNDER BYGGTIDEN, DOCK LÄNGST TILL OCH MED 1 MÅNAD EFTER SLUTBESIKTNING.
- T4** TILLFÄLLIG NYTTJANDERÄTT FÖR UPPLAG AV MASSOR MED INVASIVA ARTER. GÄLLER UNDER BYGGTIDEN, DOCK LÄNGST TILL OCH MED 1 MÅNAD EFTER SLUTBESIKTNING.
- T5** TILLFÄLLIG NYTTJANDERÄTT FÖR MATERIALUPPLAG. GÄLLER UNDER BYGGTIDEN, DOCK LÄNGST TILL OCH MED 1 MÅNAD EFTER SLUTBESIKTNING.
- T6** TILLFÄLLIG NYTTJANDERÄTT FÖR FÖRLÄNGNING AV RÖRBRÖ. GÄLLER UNDER BYGGTIDEN, DOCK LÄNGST TILL OCH MED 1 MÅNAD EFTER SLUTBESIKTNING.

- SKYDDSÅTGÄRDER OCH FÖRSIKTIGHETSMÅTT**
- MARKERING ELLER AVGRÄNSNING AV SKYDDSÅTGÄRD ELLER FÖRSIKTIGHETSMÅTT
  - Sk1** PASSAGE FÖR MINDRE DÄGGDJUR
  - Sk2** FÄRIST

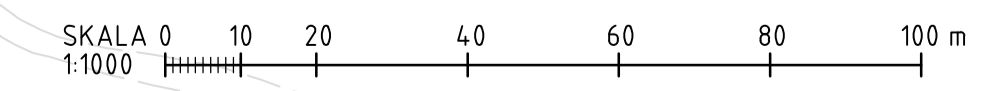
- VERKSAMHETER/ÅTGÄRDER SOM UNDTANTAS FRÅN FÖRBUD ENLIGT MILJÖBALKEN**
- VÄGOMRÅDE OCH TILLFÄLLIG NYTTJANDERÄTT INOM STRANDSKYDD OCH BIOTOPSKYDDSOMRÅDE\*

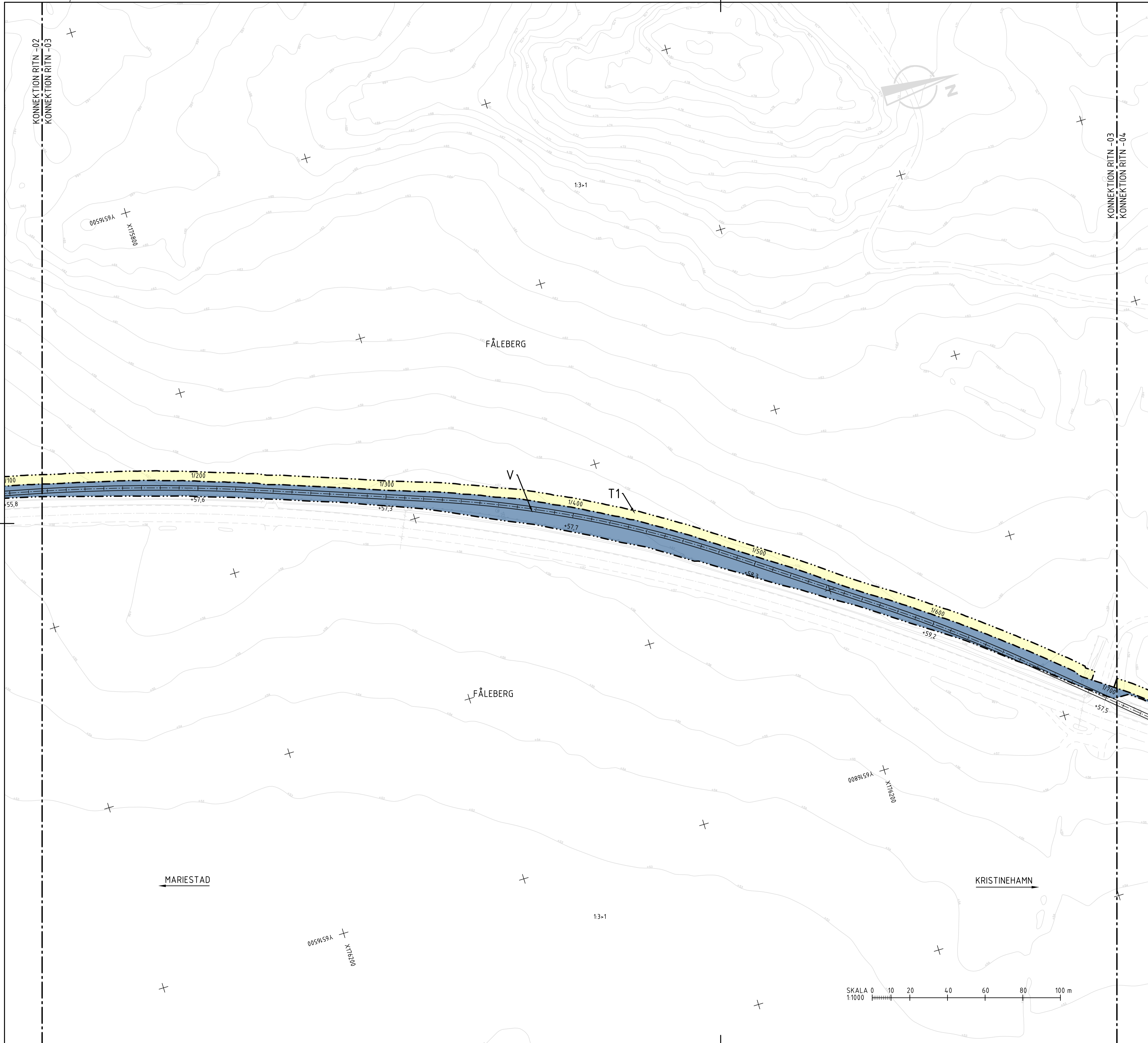
\*FÖRBUDEN SOM AVSER VERKSAMHET ELLER ÅTGÄRD INOM GENERELLT BIOTOPSKYDDSOMRÅDE (7:11 2 ST. MB) GÄLLER INTE BYGGANDE AV ALLMÄN VÄG. FÖRBUDEN MOT ÅTGÄRD INOM STRANDSKYDDSOMRÅDE (7:15 MB) GÄLLER INTE BYGGANDE AV ALLMÄN VÄG. SKYLDIGHETEN ATT GÖRA ANMÄLAN FÖR SAMRÅD ENLIGT 12:6 MB GÄLLER INTE FÖR DE VERKSAMHETER OCH ÅTGÄRDER SOM BEHÖVS FÖR ATT BYGGA VÄGEN OCH SOM FASTSTÄLLS OCH INGÅR I VÄGOMRÅDE FÖR ALLMÄN VÄG ELLER OMRÅDE FÖR TILLFÄLLIG NYTTJANDERÄTT.

- ÖVRIGA BETECKNINGAR PÅ PLANKARTAN**
- NY VÄG, VÄGBANEKANTER, MED LÄNGDMÄTNING OCH HÖJDSÄTTNING
  - TRAKTGRÄNS
  - FASTIGHETSGRÄNS
  - TRAKTNAMN OCH FASTIGHETSBECKENING
  - INDRAGNING AV VÄG FRÅN ALLMÄNT UNDERHÅLL GENOM SÄRSKILT BESLUT SOM TAS I SAMBAND MED FASTSTÄLLELSE AV VÄGPLAN



TYP AV PLAN		<b>VÄGPLAN</b>	
GRANSKNINGSSTATUS / SYFTE			
HANDLINGSTYP			
DATUM	LEVERANS /ÄNDRINGS-PM		
2026-04-27			
OBJEKT			
<b>VÄG 26, HASSE KYRKA-SJÖTORP, GC-VÄG</b>			
DELOMRÅDE /BÄNDEL			
<b>1 HASSE KYRKA-SJÖTORP</b>			
ANLÄGGNINGSDI			
<b>00 GEMENSAMT</b>			
OBJEKTNUMMER / KM	KONSTRUKTIONNUMMER		
163494			
BESTÄLLARE	LEVERANTÖR		
<b>TRAFIKVERKET</b>	<b>IREJLERS</b>		
SKAPAD AV	UPPRAGSNUMMER		
O. MÄNSSON	184515		
GODKÄND AV	AVDELNING		
P. AXELSSON	CIVIL		
RITNINGSTYP			
<b>PLANRITNING</b>			
TEKNIKOMRÅDE /INNEHÅLL			
<b>T VÄGUTFORMNING OCH TRAFIK</b>			
BESKRIVNING			
<b>PLANKARTA VÄG 26</b>			
SEKTION 0/540-1/120			
SKALA	FORMAT	FÖRVALTNINGSNUMMER	
1:1000	A1		
RITNINGNUMMER	BLAD	NÄSTA BLAD	BET
1 00 T 02 02			





### FÖRKLARINGAR

MARKANSPRÅK	GRÄNS FÖR VÄGOMRÅDE
V	AVGRÄNSNING MELLAN OLIKA TYPER AV MARKANSPRÅK
V(1)	NYTT VÄGOMRÅDE MED VÄGRÄTT
Vi1	NYTT VÄGOMRÅDE INOM DETALJPLANLAGT OMRÅDE DÄR KOMMUN ÄR HUVUDMAN FÖR ALLMÄN PLATSMARK
Vi2	NYTT VÄGOMRÅDE MED INSKRÄNKT VÄGRÄTT, FÖR DRIFT OCH UNDERHÅLL AV FÄRIST
Vi3	NYTT VÄGOMRÅDE MED INSKRÄNKT VÄGRÄTT, FÖR UNDERHÅLL AV BELÄGGNING
T1	NYTT VÄGOMRÅDE MED INSKRÄNKT VÄGRÄTT, FÖR UNDERHÅLL MED DIKESRENSNING
T2	TILLFÄLLIG NYTTJANDERÄTT FÖR BYGGVÄGAR OCH MATERIALUPPLAG. GÄLLER UNDER BYGGTIDEN, DOCK LÄNGST TILL OCH MED 1 MÅNAD EFTER SLUTBESIKTNING.
T3	TILLFÄLLIG NYTTJANDERÄTT FÖR ETABLERINGSYTA. GÄLLER UNDER BYGGTIDEN, DOCK LÄNGST TILL OCH MED 1 MÅNAD EFTER SLUTBESIKTNING.
T4	TILLFÄLLIG NYTTJANDERÄTT FÖR BYGGVÄG, ÄVEN ÖPPEN FÖR ANNAN TRAFIK FÄR EJ BLOCKERAS. GÄLLER UNDER BYGGTIDEN, DOCK LÄNGST TILL OCH MED 1 MÅNAD EFTER SLUTBESIKTNING.
T5	TILLFÄLLIG NYTTJANDERÄTT FÖR UPPLAG AV MASSOR MED INVASIVA ARTER. GÄLLER UNDER BYGGTIDEN, DOCK LÄNGST TILL OCH MED 1 MÅNAD EFTER SLUTBESIKTNING.
T6	TILLFÄLLIG NYTTJANDERÄTT FÖR FÖRLÄNGNING AV RÖRBRÖ. GÄLLER UNDER BYGGTIDEN, DOCK LÄNGST TILL OCH MED 1 MÅNAD EFTER SLUTBESIKTNING.

**SKYDDSÅTGÄRDER OCH FÖRSIKTIGHETSMÅTT**

SK1  
SK2

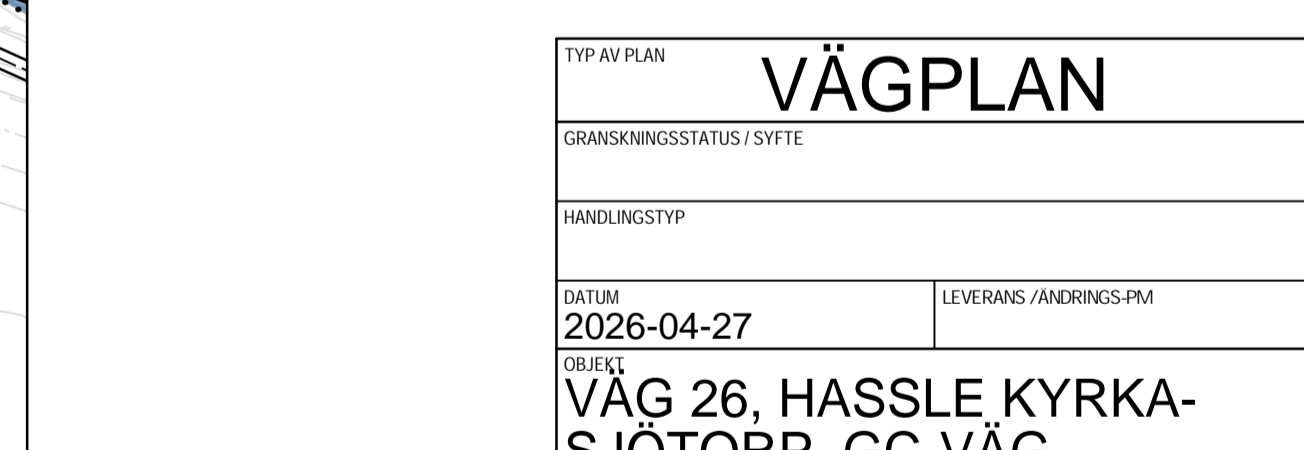
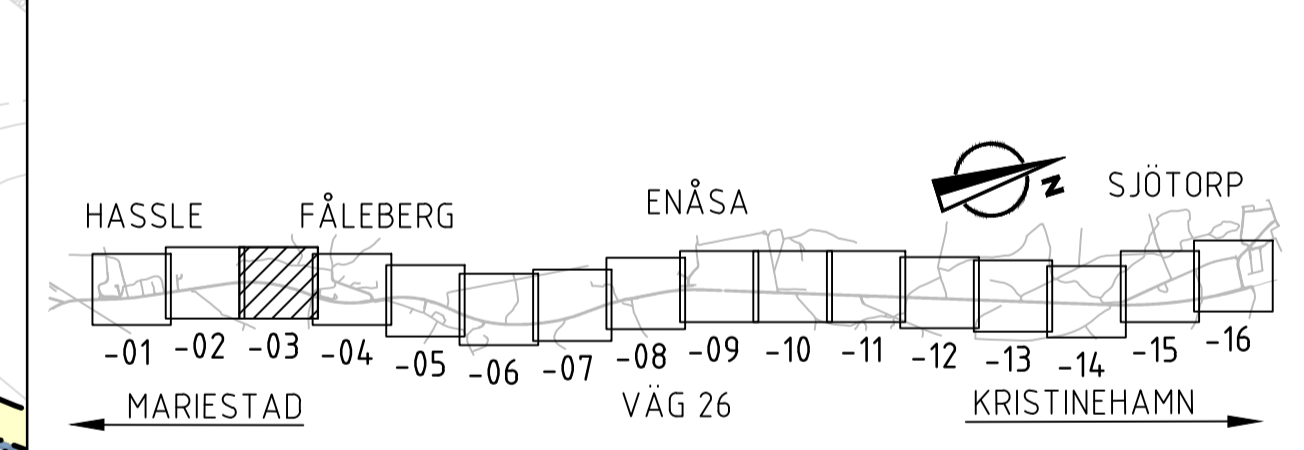
MARKERING ELLER AVGRÄNSNING AV SKYDDSÅTGÄRD ELLER FÖRSIKTIGHETSMÅTT

PASSAGE FÖR MINDRE DÄGGDJUR FÄRIST

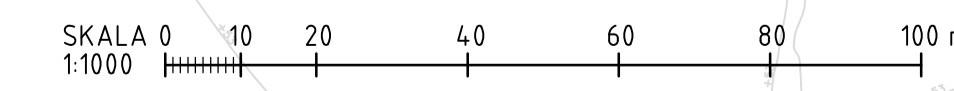
**VERKSAMHETER/ÅTGÄRDER SOM UNDTANTAS FRÅN FÖRBUD ENLIGT MILJÖBALKEN**

VÄGOMRÅDE OCH TILLFÄLLIG NYTTJANDERÄTT INOM STRANDSKYDD OCH BIOTOPSKYDDSOmrÅDE\*

\*FÖRBUDEN SOM AVSER VERKSAMHET ELLER ÅTGÄRD INOM GENERELLT BIOTOPSKYDDSOmrÅDE (7:11 2 ST. MB) GÄLLER INTE BYGGANDE AV ALLMÄN VÄG. FÖRBUDEN MOT ÅTGÄRD INOM STRANDSKYDDSOmrÅDE (7:15 MB) GÄLLER INTE BYGGANDE AV ALLMÄN VÄG. SKYLDIGHETEN ATT GÖRA ANMÄLAN FÖR SAMRÅD ENLIGT 12:6 MB GÄLLER INTE FÖR DE VERKSAMHETER OCH ÅTGÄRDER SOM BEHÖVS FÖR ATT BYGGA VÄGEN OCH SOM FASTSTÄLLS OCH INGÅR I VÄGOMRÅDE FÖR ALLMÄN VÄG ELLER OMRÅDE FÖR TILLFÄLLIG NYTTJANDERÄTT.



TYP AV PLAN		<b>VÄGPLAN</b>	
GRANSKNINGSSTATUS / SYFTE			
HANDLINGSTYP			
DATUM	2026-04-27	LEVERANS /ÄNDRINGS-PM	
OBJEKT	<b>VÄG 26, HASSE KYRKA-SJÖTORP, GC-VÄG</b>		
DELOMRÅDE /BANDEL	1 HASSE KYRKA-SJÖTORP		
ANLÄGGNINGSDI	00 GEMENSAMT		
OBJEKTNUMMER / KM	163494	KONSTRUKTIONNUMMER	
BESTÄLLARE	TRAFIKVERKET	LEVERANTÖR	JREJLERS
SKAPAD AV	O. MÅNSSON	UPPRAGSNUMMER	184515
GRANSKAD AV	P. AXELSSON	ÄNDRINGS-PM	
RITNINGSTYP	PLANRITNING		
TEKNIKOMRÅDE /INNEHÅLL	T VÄGUTFORMNING OCH TRAFIK		
BESKRIVNING	PLANKARTA VÄG 26		
SEKTION 1/120-1/710			
SKALA	1:1000	FÖRVALTNINGSNUMMER	
RITNINGSDATUM	1 00 T 02 03	BLAD	NÄSTA BLAD BET



2025-06-10 13:02  
2025-06-10 13:02  
2025-06-10 13:02  
2025-06-10 13:02  
2025-06-10 13:02  
2025-06-10 13:02  
2025-06-10 13:02  
2025-06-10 13:02  
2025-06-10 13:02  
2025-06-10 13:02

FLO: 2026-04-15 10:16 K:\B\EXTERNT\BESKIVNING\15-VÄG\_26-HASSE\_KYRKA-SJÖTORP\02-CA0N\_U\PP\WITDEF\NOTICE.DWG OSCAR MÅNSSON



### FÖRKLARINGAR

**MARKANSPRÅK**

- GRÄNS FÖR VÄGOMRÅDE
- AVGRÄNSNING MELLAN OLIKA TYPER AV MARKANSPRÅK

<b>V</b>	NYTT VÄGOMRÅDE MED VÄGRÄTT
<b>V(1)</b>	NYTT VÄGOMRÅDE INOM DETALJPLANLAGT OMRÅDE DÄR KOMMUN ÄR HUVUDMAN FÖR ALLMÄN PLATSMARK
<b>Vi1</b>	NYTT VÄGOMRÅDE MED INSKRÄNKT VÄGRÄTT, FÖR DRIFT OCH UNDERHÅLL AV FÄRIST
<b>Vi2</b>	NYTT VÄGOMRÅDE MED INSKRÄNKT VÄGRÄTT, FÖR UNDERHÅLL AV BELÄGGNING
<b>Vi3</b>	NYTT VÄGOMRÅDE MED INSKRÄNKT VÄGRÄTT, FÖR UNDERHÅLL MED DIKESRENSNING
<b>T1</b>	TILLFÄLLIG NYTTJANDERÄTT FÖR BYGGVÄGAR OCH MATERIALUPPLAG. GÄLLER UNDER BYGGTIDEN, DOCK LÄNGST TILL OCH MED 1 MÅNAD EFTER SLUTBESIKTNING.
<b>T2</b>	TILLFÄLLIG NYTTJANDERÄTT FÖR ETABLERINGSYTA. GÄLLER UNDER BYGGTIDEN, DOCK LÄNGST TILL OCH MED 1 MÅNAD EFTER SLUTBESIKTNING.
<b>T3</b>	TILLFÄLLIG NYTTJANDERÄTT FÖR BYGGVÄG, ÄVEN ÖPPEN FÖR ANNAN TRAFIK FÄR EJ BLOCKERAS. GÄLLER UNDER BYGGTIDEN, DOCK LÄNGST TILL OCH MED 1 MÅNAD EFTER SLUTBESIKTNING.
<b>T4</b>	TILLFÄLLIG NYTTJANDERÄTT FÖR UPPLAG AV MASSOR MED INVASIVA ARTER. GÄLLER UNDER BYGGTIDEN, DOCK LÄNGST TILL OCH MED 1 MÅNAD EFTER SLUTBESIKTNING.
<b>T5</b>	TILLFÄLLIG NYTTJANDERÄTT FÖR MATERIALUPPLAG. GÄLLER UNDER BYGGTIDEN, DOCK LÄNGST TILL OCH MED 1 MÅNAD EFTER SLUTBESIKTNING.
<b>T6</b>	TILLFÄLLIG NYTTJANDERÄTT FÖR FÖRLÄNGNING AV RÖRBRÖ. GÄLLER UNDER BYGGTIDEN, DOCK LÄNGST TILL OCH MED 1 MÅNAD EFTER SLUTBESIKTNING.

**SKYDDSÅTGÄRDER OCH FÖRSIKTIGHETSMÅTT**

- MARKERING ELLER AVGRÄNSNING AV SKYDDSÅTGÄRD ELLER FÖRSIKTIGHETSMÅTT
- Sk1**  
**Sk2** PASSAGE FÖR MINDRE DÄGGDJUR FÄRIST

**VERKSAMHETER/ÅTGÄRDER SOM UNDTANTAS FRÅN FÖRBUD ENLIGT MILJÖBALKEN**

- VÄGOMRÅDE OCH TILLFÄLLIG NYTTJANDERÄTT INOM STRANDSKYDD OCH BIOTOPSKYDDSOmrÅDE\*

\*FÖRBUDEN SOM AVSER VERKSAMHET ELLER ÅTGÄRD INOM GENERELLT BIOTOPSKYDDSOmrÅDE (7:11 2 ST. MB) GÄLLER INTE BYGGANDE AV ALLMÄN VÄG. FÖRBUDEN MOT ÅTGÄRD INOM STRANDSKYDDSOmrÅDE (7:15 MB) GÄLLER INTE BYGGANDE AV ALLMÄN VÄG. SKYLDIGHETEN ATT GÖRA ANMÄLAN FÖR SAMRÅD ENLIGT 12:6 MB GÄLLER INTE FÖR DE VERKSAMHETER OCH ÅTGÄRDER SOM BEHÖVS FÖR ATT BYGGA VÄGEN OCH SOM FASTSTÄLLS OCH INGÅR I VÄGOMRÅDE FÖR ALLMÄN VÄG ELLER OMRÅDE FÖR TILLFÄLLIG NYTTJANDERÄTT.

**ÖVRIGA BETECKNINGAR PÅ PLANKARTAN**

- NY VÄG, VÄGBANEKANTER, MED LÄNGDMÄTNING OCH HÖJDSÄTTNING
- TRAKTGRÄNS
- FASTIGHETSGRÄNS
- NOLHASSLE 3:1 TRAKTNAMN OCH FASTIGHETSBECKENNING
- INDRAGNING AV VÄG FRÅN ALLMÄNT UNDERHÅLL GENOM SÄRSKILT BESLUT SOM TÅS I SAMBAND MED FASTSTÄLLELSE AV VÄGPLAN

**SKALA 0 10 20 40 60 80 100 m**

**0/100 0.0 m**

**HASSLE FÅLEBERG ENÅSA SJÖTORP**

**MARIESTAD VÄG 26 KRISTINEHAMN**

**GRÄNS FÖR VÄGPLAN**

**SKALA 0 10 20 40 60 80 100 m**

**SKALA 1:1000**

**SKAPAD AV: O. MÄNSSON**

**UPPRÄKNINGSNUMMER: 184515**

**GODKÄND AV: P. AXELSSON**

**AVDELNING: CIVIL**

**RITNINGSTYP: PLANRITNING**

**TEKNIKOMRÅDE / INNEHÅLL: T VÄGUTFORMNING OCH TRAFIK**

**BECKENNING: PLANKARTA VÄG 26**

**SEKTION 1/710-2/290**

**SKALA: 1:1000**

**FÖRSTÄ: A1**

**FÖRVALTNINGSNUMMER: 1 00 T 02 04**

**BLAD: NÄSTA BLAD: BET:**

**TYP AV PLAN: VÄGPLAN**

**GRANSKNINGSSTATUS / SYFTE:**

**HANDLINGSTYP:**

**DATUM: 2026-04-27**

**LEVERANS / ÄNDRINGS-PM:**

**OBJEKT: VÄG 26, HASSLE KYRKA-SJÖTORP, GC-VÄG**

**DELOMRÅDE / BANDEL: 1 HASSLE KYRKA-SJÖTORP**

**ANLÄGGNINGSDIAGRAM: 00 GEMENSAMT**

**OBJEKTNUMMER / KM: 163494**

**KONSTRUKTIONSNUMMER:**

**BESTÄLLARE: TRAFIKVERKET**

**LEVERANTÖR: JREJLERS**

**SKAPAD AV: O. MÄNSSON**

**UPPRÄKNINGSNUMMER: 184515**

**GODKÄND AV: P. AXELSSON**

**AVDELNING: CIVIL**

**RITNINGSTYP: PLANRITNING**

**TEKNIKOMRÅDE / INNEHÅLL: T VÄGUTFORMNING OCH TRAFIK**

**BECKENNING: PLANKARTA VÄG 26**

**SEKTION 1/710-2/290**

**SKALA: 1:1000**

**FÖRSTÄ: A1**

**FÖRVALTNINGSNUMMER: 1 00 T 02 04**

**BLAD: NÄSTA BLAD: BET:**

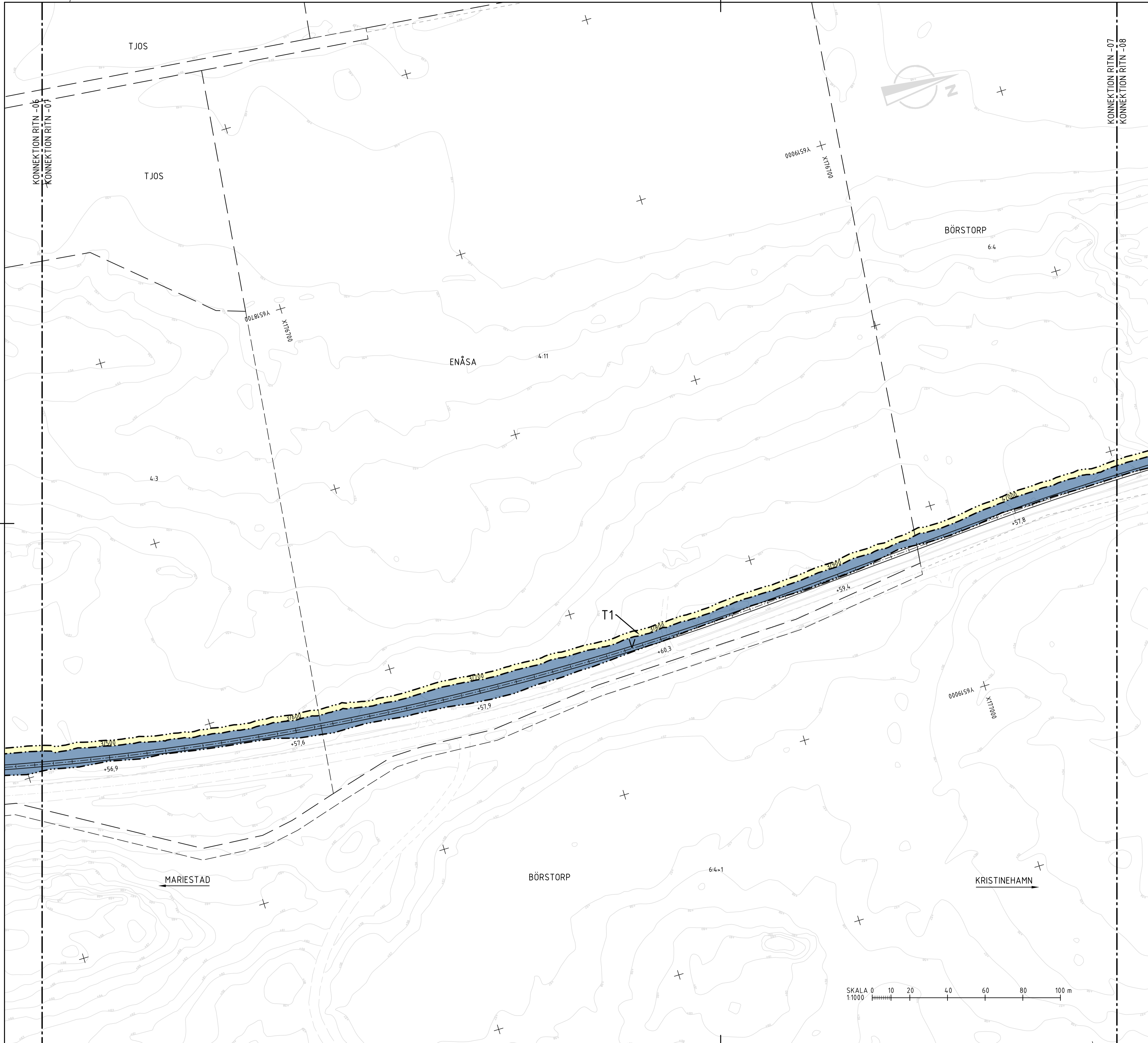


2025-06-10 13:52  
 2025-06-10 13:52  
 2025-06-10 13:52  
 2025-06-10 13:52  
 2025-06-10 13:52  
 2025-06-10 13:52  
 2025-06-10 13:52  
 2025-06-10 13:52  
 2025-06-10 13:52  
 2025-06-10 13:52

FLO: 2026-04-15 10:17 K:\B\EXTERNT\B66X\184515\VÄG\_26\_HASSLE\_KYRKA-SJÖTORP\02\_CAD\01\_VPN\WTF\DEF\NOTODOT\GDVDWG OSCAR MÄNSSON







### FÖRKLARINGAR

**MARKANSPRÅK**

- GRÄNS FÖR VÄGOMRÅDE
- AVGRÄNSNING MELLAN OLIKA TYPER AV MARKANSPRÅK

V	NYTT VÄGOMRÅDE MED VÄGRÄTT
V(1)	NYTT VÄGOMRÅDE INOM DETALJPLANLAGT OMRÅDE DÄR KOMMUN ÄR HUVUDMAN FÖR ALLMÄN PLATSMARK
Vi1	NYTT VÄGOMRÅDE MED INSKRÄNKT VÄGRÄTT, FÖR DRIFT OCH UNDERHÅLL AV FÄRIST
Vi2	NYTT VÄGOMRÅDE MED INSKRÄNKT VÄGRÄTT, FÖR UNDERHÅLL AV BELÄGGNING
Vi3	NYTT VÄGOMRÅDE MED INSKRÄNKT VÄGRÄTT, FÖR UNDERHÅLL MED DIKESRENSNING
T1	TILLFÄLLIG NYTTJANDERÄTT FÖR BYGGVÄGAR OCH MATERIALUPPLAG. GÄLLER UNDER BYGGTIDEN, DOCK LÄNGST TILL OCH MED 1 MÅNAD EFTER SLUTBESIKTNING.
T2	TILLFÄLLIG NYTTJANDERÄTT FÖR ETABLERINGSYTA. GÄLLER UNDER BYGGTIDEN, DOCK LÄNGST TILL OCH MED 1 MÅNAD EFTER SLUTBESIKTNING.
T3	TILLFÄLLIG NYTTJANDERÄTT FÖR BYGGVÄG, ÄVEN ÖPPEN FÖR ANNAN TRAFIK FÅR EJ BLOCKERAS. GÄLLER UNDER BYGGTIDEN, DOCK LÄNGST TILL OCH MED 1 MÅNAD EFTER SLUTBESIKTNING.
T4	TILLFÄLLIG NYTTJANDERÄTT FÖR UPPLAG AV MASSOR MED INVASIVA ARTER. GÄLLER UNDER BYGGTIDEN, DOCK LÄNGST TILL OCH MED 1 MÅNAD EFTER SLUTBESIKTNING.
T5	TILLFÄLLIG NYTTJANDERÄTT FÖR MATERIALUPPLAG. GÄLLER UNDER BYGGTIDEN, DOCK LÄNGST TILL OCH MED 1 MÅNAD EFTER SLUTBESIKTNING.
T6	TILLFÄLLIG NYTTJANDERÄTT FÖR FÖRLÄNGNING AV RÖRBRÖ. GÄLLER UNDER BYGGTIDEN, DOCK LÄNGST TILL OCH MED 1 MÅNAD EFTER SLUTBESIKTNING.

**SKYDDSÅTGÄRDER OCH FÖRSIKTIGHETSMÅTT**

- MARKERING ELLER AVGRÄNSNING AV SKYDDSÅTGÄRD ELLER FÖRSIKTIGHETSMÅTT
- SK1
- SK2

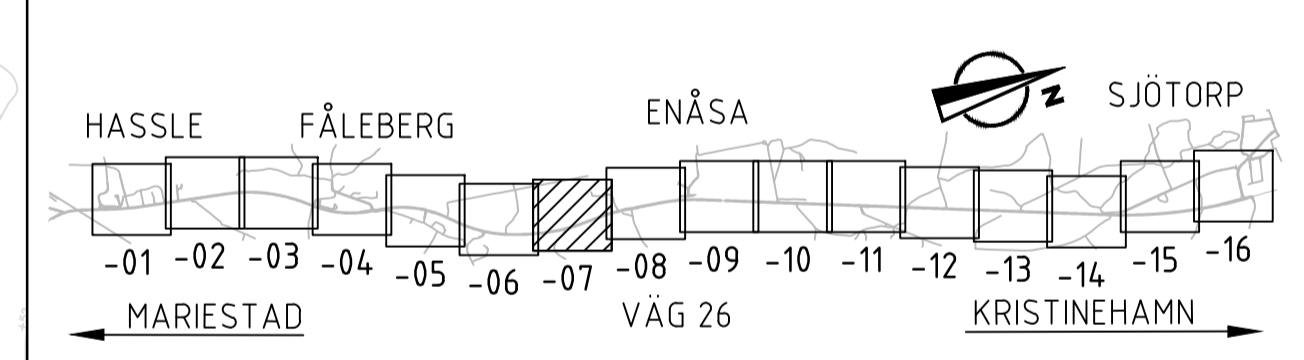
**VERKSAMHETER/ÅTGÄRDER SOM UNDTANTAS FRÅN FÖRBUD ENLIGT MILJÖBALKEN**

- VÄGOMRÅDE OCH TILLFÄLLIG NYTTJANDERÄTT INOM STRANDSKYDD OCH BIOTOPSKYDDSOmrÅDE\*

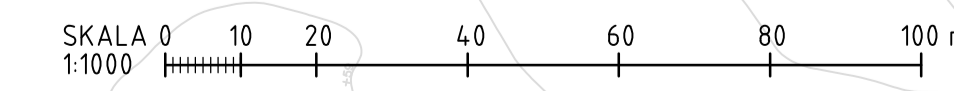
\*FÖRBUDEN SOM AVSER VERKSAMHET ELLER ÅTGÄRD INOM GENERELLT BIOTOPSKYDDSOmrÅDE (7:11 2 ST. MB) GÄLLER INTE BYGGANDE AV ALLMÄN VÄG. FÖRBUDEN MOT ÅTGÄRD INOM STRANDSKYDDSOmrÅDE (7:15 MB) GÄLLER INTE BYGGANDE AV ALLMÄN VÄG. SKYLDIGHETEN ATT GÖRA ANMÄLAN FÖR SAMRÅD ENLIGT 12:6 MB GÄLLER INTE FÖR DE VERKSAMHETER OCH ÅTGÄRDER SOM BEHÖVS FÖR ATT BYGGA VÄGEN OCH SOM FASTSTÄLLS OCH INGÅR I VÄGOMRÅDE FÖR ALLMÄN VÄG ELLER OMRÅDE FÖR TILLFÄLLIG NYTTJANDERÄTT.

**ÖVRIGA BETECKNINGAR PÅ PLANKARTAN**

	NY VÄG, VÄGBANEKANTER, MED LÄNGDMÄTNING OCH HÖJDSÄTTNING
	TRAKTGRÄNS
	FASTIGHETSGRÄNS
	TRAKTNAMN OCH FASTIGHETSBECKENNING
	INDRAGNING AV VÄG FRÅN ALLMÄNT UNDERHÅLL GENOM SÄRSKILT BESLUT SOM TAS I SAMBAND MED FASTSTÄLLELSE AV VÄGPLAN



TYP AV PLAN		<b>VÄGPLAN</b>	
GRANSKNINGSSTATUS / SYFTE			
HANDLINGSTYP			
DATUM	2026-04-27	LEVERANS /ÄNDRINGS-PM	
OBJEKT	<b>VÄG 26, HASSE KYRKA-SJÖTORP, GC-VÄG</b>		
DELOMRÅDE /BAND	1 HASSE KYRKA-SJÖTORP		
ANLÄGGNINGSDI	00 GEMENSAMT		
OBJEKTNUMMER / KM	163494	KONSTRUKTIONNUMMER	
BESTÄLLARE	TRAFIKVERKET	LEVERANTÖR	JREJLERS
SKAPAD AV	O. MÄNSSON	UPPRAGSNUMMER	184515
GODKÄND AV	P. AXELSSON	ÄNDRINGSNUMMER	
RITNINGSTYP	PLANRITNING		
TEKNIKOMRÅDE /INNEHÅLL	T VÄGUTFORMNING OCH TRAFIK		
BESKRIVNING	PLANKARTA VÄG 26		
SEKTION	SEKTION 3/470-4/060		
SKALA	1:1000	FÖRSTÄLLNING	A1
RITNINGSDATUM	1 00 T 02 07	FÖRVALTNINGSNUMMER	
RITNINGSDAG		BLAD	NÄSTA BLAD
RITNINGSTID		BET	



2025-04-10 13:52  
 2025-04-10 15:56  
 2025-04-10 15:58  
 2025-04-10 15:58  
 2025-04-10 15:58  
 2025-04-10 15:58  
 2025-04-10 15:58  
 2025-04-10 15:58

PLO: 2026-04-15 10:20 K:\B\EXTERNT\B66X\B66X15\VÄG\_26\_HASSE\_KYRKA-SJÖTORP\02\_CAD\UPP\WTF\REF\NOTODOT/DIVG OSCAR MÄNSSON



**FÖRKLARINGAR**

KOORDINATSYSTEM  
PLANSYSTEM: SWEREF 99 13 30  
HÖJDSYSTEM: RH 2000

**MARKANSPRÅK**

- GRÄNS FÖR VÄGOMRÅDE
- AVGRÄNSNING MELLAN OLIKA TYPER AV MARKANSPRÅK
- V** NYTT VÄGOMRÅDE MED VÄGRÄTT
- V(1)** NYTT VÄGOMRÅDE INOM DETALJPLANLAGT OMRÅDE DÄR KOMMUN ÄR HUVUDMAN FÖR ALLMÄN PLATSMARK
- Vi1** NYTT VÄGOMRÅDE MED INSKRÄNKT VÄGRÄTT, FÖR DRIFT OCH UNDERHÅLL AV FÄRIST
- Vi2** NYTT VÄGOMRÅDE MED INSKRÄNKT VÄGRÄTT, FÖR UNDERHÅLL AV BELÄGGNING
- Vi3** NYTT VÄGOMRÅDE MED INSKRÄNKT VÄGRÄTT, FÖR UNDERHÅLL MED DIKESRENSNING
- T1** TILLFÄLLIG NYTTJANDERÄTT FÖR BYGGVÄGAR OCH MATERIALUPPLAG. GÄLLER UNDER BYGGTIDEN, DOCK LÄNGST TILL OCH MED 1 MÅNAD EFTER SLUTBESIKTNING.
- T2** TILLFÄLLIG NYTTJANDERÄTT FÖR ETABLERINGSYTA. GÄLLER UNDER BYGGTIDEN, DOCK LÄNGST TILL OCH MED 1 MÅNAD EFTER SLUTBESIKTNING.
- T3** TILLFÄLLIG NYTTJANDERÄTT FÖR BYGGVÄG, ÄVEN ÖPPEN FÖR ANNAN TRAFIK FÅR EJ BLOCKERAS. GÄLLER UNDER BYGGTIDEN, DOCK LÄNGST TILL OCH MED 1 MÅNAD EFTER SLUTBESIKTNING.
- T4** TILLFÄLLIG NYTTJANDERÄTT FÖR UPPLAG AV MASSOR MED INVASIVA ARTER. GÄLLER UNDER BYGGTIDEN, DOCK LÄNGST TILL OCH MED 1 MÅNAD EFTER SLUTBESIKTNING.
- T5** TILLFÄLLIG NYTTJANDERÄTT FÖR MATERIALUPPLAG. GÄLLER UNDER BYGGTIDEN, DOCK LÄNGST TILL OCH MED 1 MÅNAD EFTER SLUTBESIKTNING.
- T6** TILLFÄLLIG NYTTJANDERÄTT FÖR FÖRLÄNGNING AV RÖRBRÖ. GÄLLER UNDER BYGGTIDEN, DOCK LÄNGST TILL OCH MED 1 MÅNAD EFTER SLUTBESIKTNING.

**SKYDDSÅTGÄRDER OCH FÖRSIKTIGHETSMÅTT**

- MARKERING ELLER AVGRÄNSNING AV SKYDDSÅTGÄRD ELLER FÖRSIKTIGHETSMÅTT
- Sk1** PASSAGE FÖR MINDRE DÄGGDJUR
- Sk2** FÄRIST

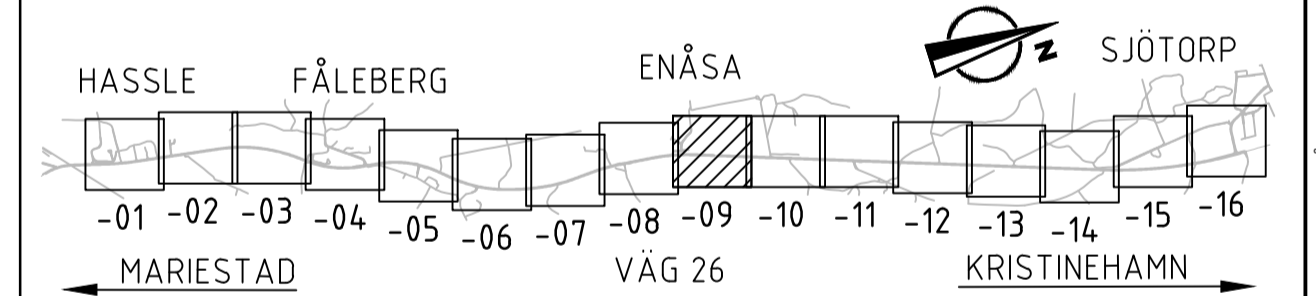
**VERKSAMHETER/ÅTGÄRDER SOM UNDANTAS FRÅN FÖRBUD ENLIGT MILJÖBALKEN**

- VÄGOMRÅDE OCH TILLFÄLLIG NYTTJANDERÄTT INOM STRANDSKYDD OCH BIOTOPSKYDDSOmrÅDE\*

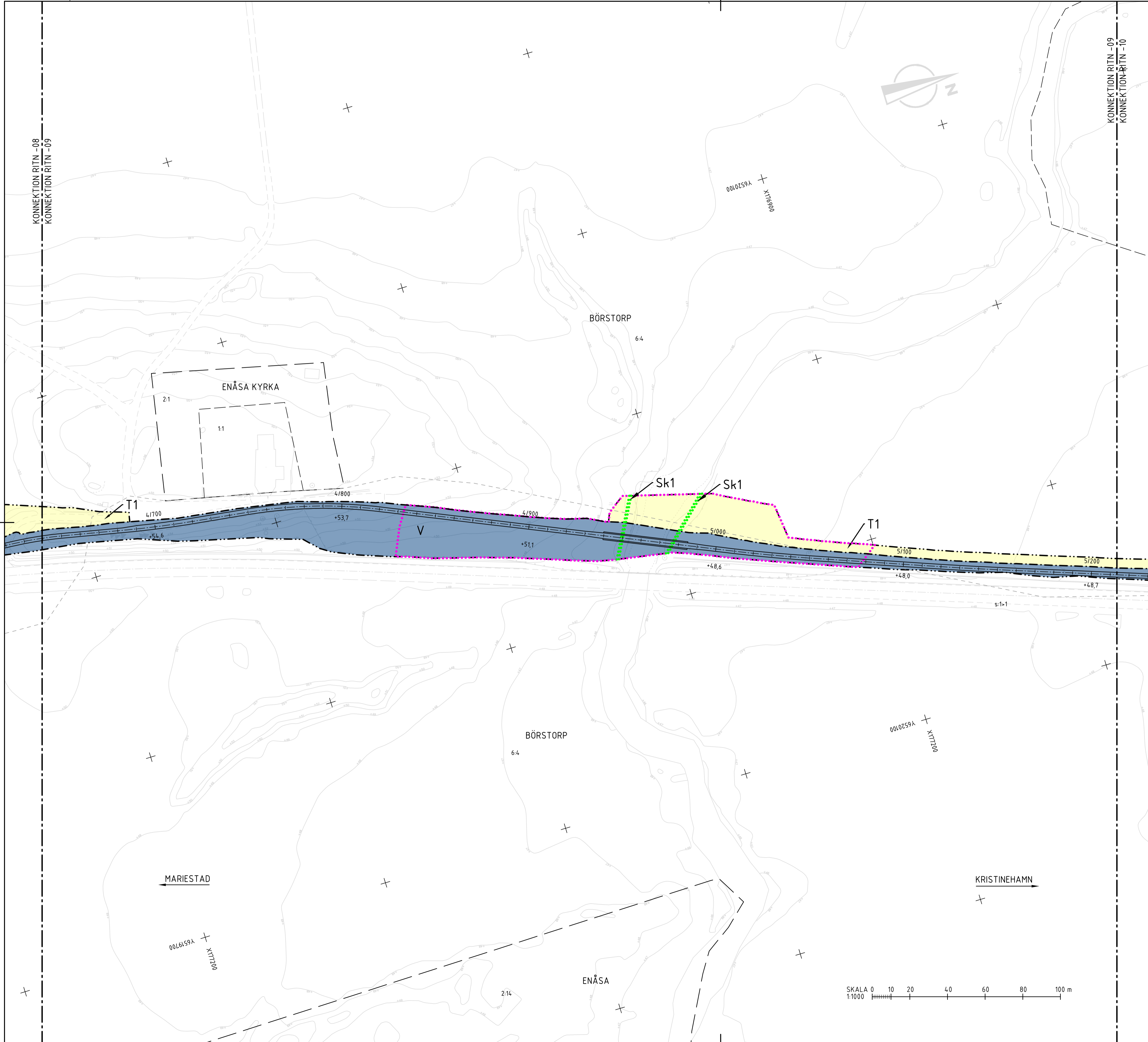
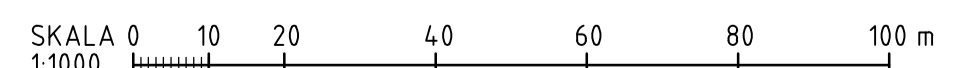
\*FÖRBUDEN SOM AVSER VERKSAMHET ELLER ÅTGÄRD INOM GENERELLT BIOTOPSKYDDSOmrÅDE (7:11 2 ST. MB) GÄLLER INTE BYGGANDE AV ALLMÄN VÄG. FÖRBUDEN MOT ÅTGÄRD INOM STRANDSKYDDSOmrÅDE (7:15 MB) GÄLLER INTE BYGGANDE AV ALLMÄN VÄG. SKYLDIGHETEN ATT GÖRA ANMÄLAN FÖR SAMRÅD ENLIGT 12:6 MB GÄLLER INTE FÖR DE VERKSAMHETER OCH ÅTGÄRDER SOM BEHÖVS FÖR ATT BYGGA VÄGEN OCH SOM FASTSTÄLLS OCH INGÅR I VÄGOMRÅDE FÖR ALLMÄN VÄG ELLER OMRÅDE FÖR TILLFÄLLIG NYTTJANDERÄTT.

**ÖVRIGA BETECKNINGAR PÅ PLANKARTAN**

- NY VÄG, VÄGBANEKANTER, MED LÄNGDMÄTNING OCH HÖJDSÄTTNING
- TRAKTGRÄNS
- FASTIGHETSGRÄNS
- TRAKTNAMN OCH FASTIGHETSBECKENNING
- NOLHASSLE 3:1** INDRAGNING AV VÄG FRÅN ALLMÄNT UNDERHÅLL GENOM SÄRSKILT BESLUT SOM TAS I SAMBAND MED FASTSTÄLLELSE AV VÄGPLAN



TYP AV PLAN		<b>VÄGPLAN</b>	
GRANSKNINGSSTATUS / SYFTE			
HANDLINGSTYP			
DATUM	LEVERANS / ÄNDRINGS-PM		
2026-04-27			
OBJEKT			
<b>VÄG 26, HASSLE KYRKA-SJÖTORP, GC-VÄG</b>			
DELOMRÅDE / BANDEL			
<b>1 HASSLE KYRKA-SJÖTORP</b>			
ANLÄGGNINGSDI			
00 GEMENSAMT			
OBJEKTNUMMER / KM	KONSTRUKTIONNUMMER		
163494			
BESTÄLLARE	LEVERANTÖR		
<b>TRAFIKVERKET</b>	<b>JREJLERS</b>		
SKAPAD AV	UPPRAGNUMMER		
O. MÄNSSON	184515		
GODKÄND AV	AVDELNING		
P. AXELSSON	CIVIL		
RITNINGSTYP			
<b>PLANRITNING</b>			
TEKNIKOMRÅDE / INNEHÅLL			
<b>T VÄGUTFORMNING OCH TRAFIK</b>			
BESKRIVNING			
<b>PLANKARTA VÄG 26</b>			
<b>SEKTION 4/650-5/220</b>			
SKALA	FÖRSTÄ	FÖRVALTNINGSNUMMER	
1:1000	A1		
RITNINGNUMMER	BLAD	NÄSTA BLAD	BET
1 00 T 02 09			



2025-04-10 13:52  
 MODELLOBJ 2026011  
 MODELLOBJ 2026011  
 MODELLOBJ 2026011  
 MODELLOBJ 2026011  
 MODELLOBJ 2026011  
 MODELLOBJ 2026011  
 MODELLOBJ 2026011

PLO: 2026-04-15 10:22 K:\B\EXTERNT\B66X\B615\B615-VÄG\_26-HASSLE\_KYRKA-SJÖTORP\CD\CA0D\_U\PP\WTF\DF\NOTOCD\CD\VG OSCAR MÄNSSON



### FÖRKLARINGAR

MARKANSPRÅK	
	GRÄNS FÖR VÄGOMRÅDE
	AVGRÄNSNING MELLAN OLIKA TYPER AV MARKANSPRÅK
	<b>V</b> NYTT VÄGOMRÅDE MED VÄGRÄTT
	<b>V(1)</b> NYTT VÄGOMRÅDE INOM DETALJPLANLAGT OMRÅDE DÄR KOMMUN ÄR HUVUDMAN FÖR ALLMÄN PLATSMARK
	<b>Vi1</b> NYTT VÄGOMRÅDE MED INSKRÄNKT VÄGRÄTT, FÖR DRIFT OCH UNDERHÅLL AV FÄRIST
	<b>Vi2</b> NYTT VÄGOMRÅDE MED INSKRÄNKT VÄGRÄTT, FÖR UNDERHÅLL AV BELÄGGNING
	<b>Vi3</b> NYTT VÄGOMRÅDE MED INSKRÄNKT VÄGRÄTT, FÖR UNDERHÅLL MED DIKESRENSNING
	<b>T1</b> TILLFÄLLIG NYTTJANDERÄTT FÖR BYGGVÄGAR OCH MATERIALUPPLAG. GÄLLER UNDER BYGGTIDEN, DOCK LÄNGST TILL OCH MED 1 MÅNAD EFTER SLUTBESIKTNING.
	<b>T2</b> TILLFÄLLIG NYTTJANDERÄTT FÖR ETABLERINGSYTA. GÄLLER UNDER BYGGTIDEN, DOCK LÄNGST TILL OCH MED 1 MÅNAD EFTER SLUTBESIKTNING.
	<b>T3</b> TILLFÄLLIG NYTTJANDERÄTT FÖR BYGGVÄG, ÄVEN ÖPPEN FÖR ANNAN TRAFIK FÅR EJ BLOCKERAS. GÄLLER UNDER BYGGTIDEN, DOCK LÄNGST TILL OCH MED 1 MÅNAD EFTER SLUTBESIKTNING.
	<b>T4</b> TILLFÄLLIG NYTTJANDERÄTT FÖR UPPLAG AV MASSOR MED INVASIVA ARTER. GÄLLER UNDER BYGGTIDEN, DOCK LÄNGST TILL OCH MED 1 MÅNAD EFTER SLUTBESIKTNING.
	<b>T5</b> TILLFÄLLIG NYTTJANDERÄTT FÖR MATERIALUPPLAG. GÄLLER UNDER BYGGTIDEN, DOCK LÄNGST TILL OCH MED 1 MÅNAD EFTER SLUTBESIKTNING.
	<b>T6</b> TILLFÄLLIG NYTTJANDERÄTT FÖR FÖRLÄNGNING AV RÖRBRÖ. GÄLLER UNDER BYGGTIDEN, DOCK LÄNGST TILL OCH MED 1 MÅNAD EFTER SLUTBESIKTNING.

SKYDDSÅTGÄRDER OCH FÖRSIKTIGHETSMÅTT	
	MARKERING ELLER AVGRÄNSNING AV SKYDDSÅTGÄRD ELLER FÖRSIKTIGHETSMÅTT
<b>Sk1</b>	PASSAGE FÖR MINDRE DÄGGDJUR
<b>Sk2</b>	FÄRIST

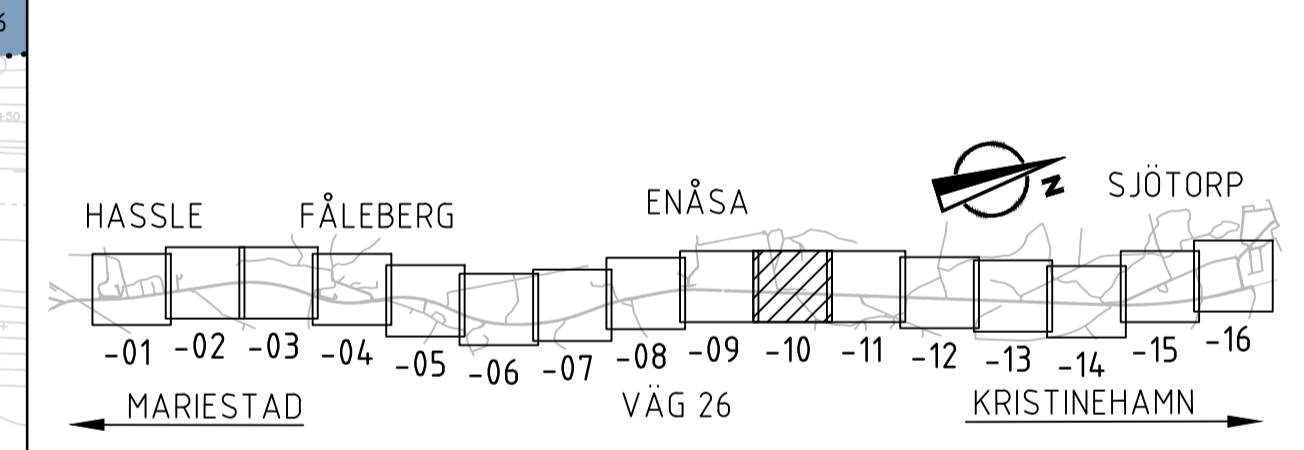
  

VERKSAMHETER/ÅTGÄRDER SOM UNDTANTAS FRÅN FÖRBUD ENLIGT MILJÖBALKEN	
	VÄGOMRÅDE OCH TILLFÄLLIG NYTTJANDERÄTT INOM STRANDSKYDD OCH BIOTOPSKYDDSOmrÅDE*

\*FÖRBUDEN SOM AVSER VERKSAMHET ELLER ÅTGÄRD INOM GENERELLT BIOTOPSKYDDSOmrÅDE (7:11 2 ST. MB) GÄLLER INTE BYGGANDE AV ALLMÄN VÄG. FÖRBUDEN MOT ÅTGÄRD INOM STRANDSKYDDSOmrÅDE (7:15 MB) GÄLLER INTE BYGGANDE AV ALLMÄN VÄG. SKYLDIGHETEN ATT GÖRA ANMÄLAN FÖR SAMRÅD ENLIGT 12:6 MB GÄLLER INTE FÖR DE VERKSAMHETER OCH ÅTGÄRDER SOM BEHÖVS FÖR ATT BYGGA VÄGEN OCH SOM FASTSTÄLLS OCH INGÅR I VÄGOMRÅDE FÖR ALLMÄN VÄG ELLER OMRÅDE FÖR TILLFÄLLIG NYTTJANDERÄTT.

### ÖVRIGA BETECKNINGAR PÅ PLANKARTAN

	NY VÄG, VÄGBANEKANTER, MED LÄNGDMÄTNING OCH HÖJDSÄTTNING
	TRAKTGRÄNS
	FASTIGHETSGRÄNS
	TRAKTNAMN OCH FASTIGHETSBECKENNING
	INDRAGNING AV VÄG FRÅN ALLMÄNT UNDERHÅLL GENOM SÄRSKILT BESLUT SOM TAS I SAMBAND MED FASTSTÄLLELSE AV VÄGPLAN



TYP AV PLAN	
<b>VÄGPLAN</b>	
GRANSKNINGSSTATUS / SYFTE	
HANDLINGSTYP	
DATUM	LEVERANS / ÄNDRINGS-PM
2026-04-27	
OBJEKT	
<b>VÄG 26, HASSLE KYRKA-SJÖTORP, GC-VÄG</b>	
DELOMRÅDE / BANDEL	
<b>1 HASSLE KYRKA-SJÖTORP</b>	
ANLÄGGNINGSDIAGRAM	
<b>00 GEMENSAMT</b>	
OBJEKTNUMMER / KM	KONSTRUKTIONNUMMER
163494	
BESTÄLLARE	LEVERANTÖR
<b>TRAFIKVERKET</b>	<b>IREJLERS</b>
SKAPAD AV	UPPRAGSNUMMER
O. MÄNSSON	184515
GODKÄND AV	AVDELNING
P. AXELSSON	CIVIL
RITNINGSTYP	
<b>PLANRITNING</b>	
TEKNIKOMRÅDE / INNEHÅLL	
<b>T VÄGUTFORMNING OCH TRAFIK</b>	
BESKRIVNING	
<b>PLANKARTA VÄG 26</b>	
SEKTION 5/220-5/790	
SKALA	FÖRSTÄ
1:1000	A1
RITNINGNUMMER	FÖRVALTNINGSNUMMER
1 00 T 02 10	
BLAD	NÄSTA BLAD
	BET



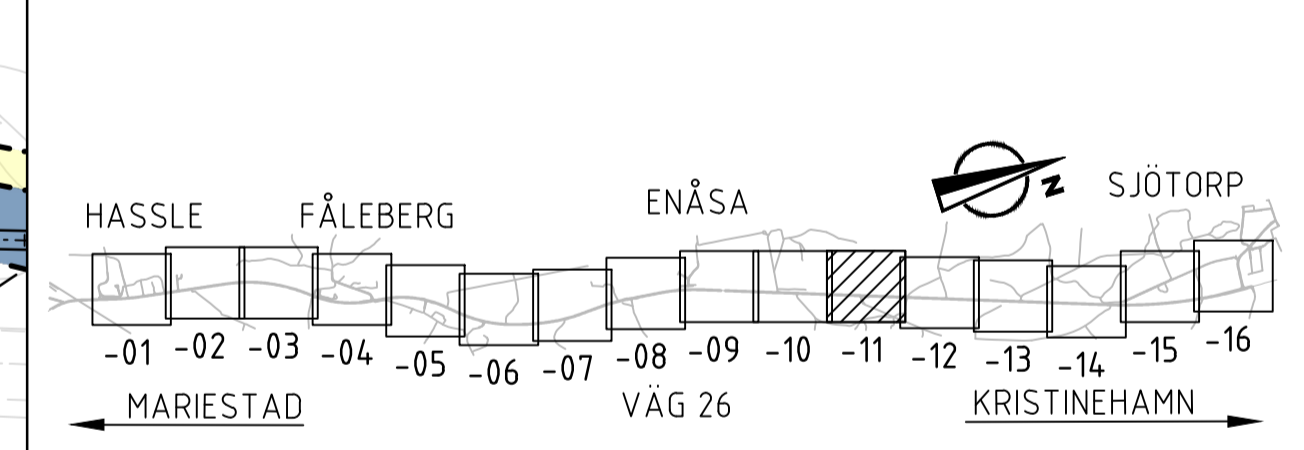
2025-06-10 13:52  
 2025-06-10 13:52  
 2025-06-10 13:52  
 2025-06-10 13:52  
 2025-06-10 13:52  
 2025-06-10 13:52  
 2025-06-10 13:52  
 2025-06-10 13:52  
 2025-06-10 13:52  
 2025-06-10 13:52



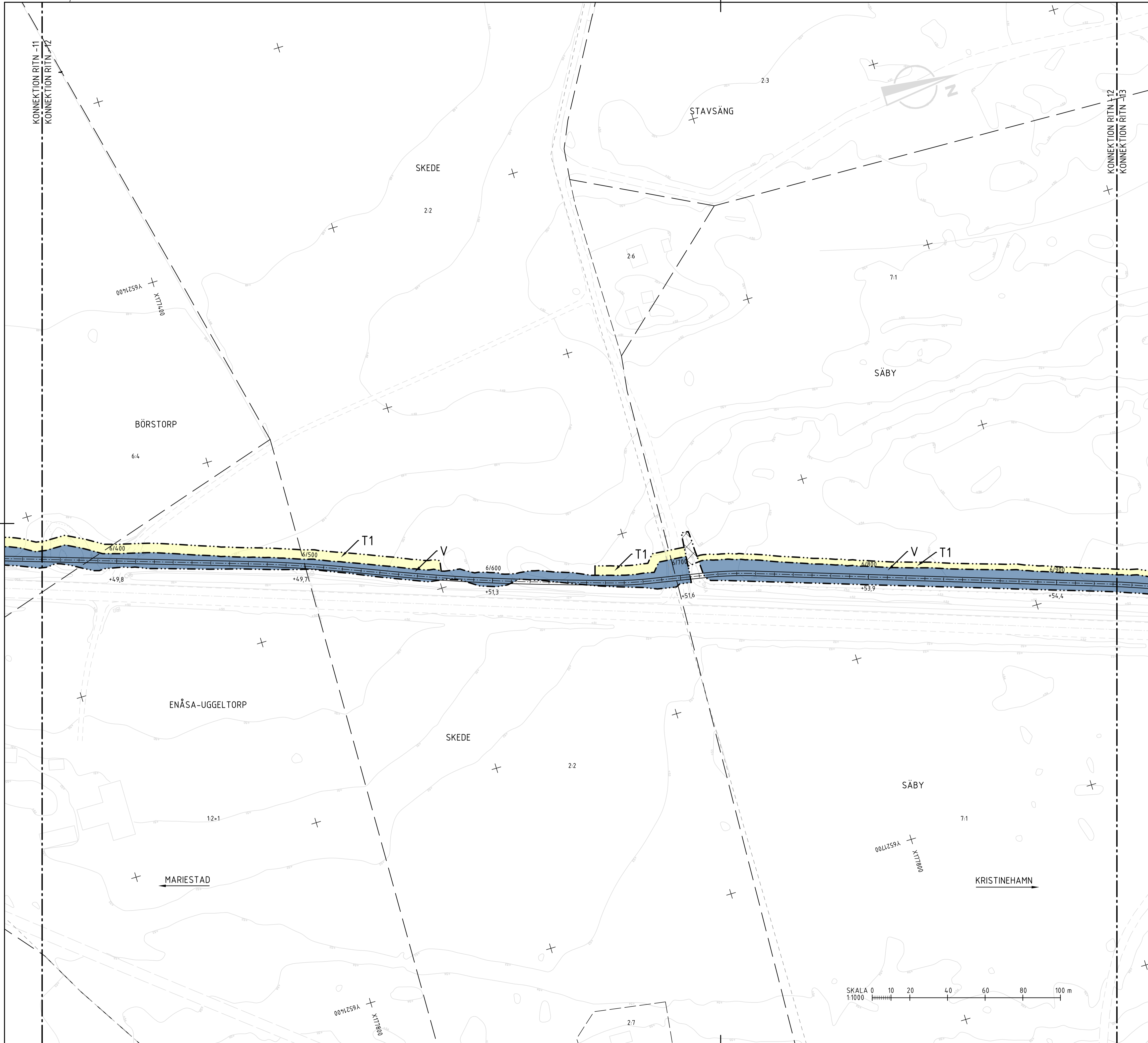
\*FÖRBUDEN SOM AVSER VERKSAMHET ELLER ÅTGÄRD INOM GENERELLT BIOTOPSKYDDOMRÅDE (7:11 2 ST. MB) GÄLLER INTE BYGGANDE AV ALLMÄN VÄG. FÖRBUDEN MOT ÅTGÄRD INOM STRANDSKYDDOMRÅDE (7:15 MB) GÄLLER INTE BYGGANDE AV ALLMÄN VÄG. SKYLDIGHETEN ATT GÖRA ANMÄLAN FÖR SAMRÅD ENLIGT 12:6 MB GÄLLER INTE FÖR DE VERKSAMHETER OCH ÅTGÄRDER SOM BEHOVS FÖR ATT BYGGA VÄGEN OCH SOM FASTSTÄLLS OCH INGÅR I VÄGOMRÅDE FÖR ALLMÄN VÄG ELLER OMRÅDE FÖR TILLFÄLLIG NYTTJANDERÄTT.

**ÖVRIGA BETECKNINGAR PÅ PLANKARTAN**

- NY VÄG, VÄGBANEKANTER, MED LÄNGDMÄTNING OCH HÖJDSÄTTNING
- TRAKTGRÄNS
- FASTIGHETSGRÄNS
- TRAKTNAMN OCH FASTIGHETSBECKENNING
- INDRAGNING VÄG FRÅN ALLMÄNT UNDERHÅLL GENOM SÄRSKILT BESLUT SOM TAS I SAMBAND MED FASTSTÄLLELSE AV VÄGPLAN



TYP AV PLAN		<b>VÄGPLAN</b>	
GRANSKNINGSSTATUS / SYFTE			
HANDLINGSTYP			
DATUM	2026-04-27	LEVERANS /ÄNDRINGS-PM	
OBJEKT	<b>VÄG 26, HASSE KYRKA-SJÖTORP, GC-VÄG</b>		
DELOMRÅDE /BANDEL	<b>1 HASSE KYRKA-SJÖTORP</b>		
ANLÄGGNINGSTYP	00 GEMENSAMT		
OBJEKTNUMMER / KM	163494	KONSTRUKTIONSNUMMER	
BESTÄLLARE	TRAFIKVERKET	LEVERANTÖR	JREJLERS
SKAPAD AV	O. MÄNSSON	UPPRÄKNINGSNUMMER	184515
GODKÄND AV	P. AXELSSON	ÄNDELNING	CIVIL
RITNINGSTYP	PLANRITNING		
TEKNIKOMRÅDE /ÄNNEHÅLL	T VÄGUTFORMNING OCH TRAFIK		
BESKRIVNING	PLANKARTA VÄG 26		
SEKTION 5/790-6/360	SKALA	FÖRSTÄ	FÖRVALTNINGSNUMMER
	1:1000	A1	
RITNINGSNUMMER	1 00 T 02 11	BLAD	NÄSTA BLAD
			BET



### FÖRKLARINGAR

**MARKANSPRÅK**

- GRÄNS FÖR VÄGOMRÅDE
- AVGRÄNSNING MELLAN OLIKA TYPER AV MARKANSPRÅK

**V** NYTT VÄGOMRÅDE MED VÄGRÄTT

**V(1)** NYTT VÄGOMRÅDE INOM DETALJPLANLAGT OMRÅDE DÄR KOMMUN ÄR HUVUDMAN FÖR ALLMÄN PLATSMARK

**Vi1** NYTT VÄGOMRÅDE MED INSKRÄNKT VÄGRÄTT, FÖR DRIFT OCH UNDERHÅLL AV FÄRIST

**Vi2** NYTT VÄGOMRÅDE MED INSKRÄNKT VÄGRÄTT, FÖR UNDERHÅLL AV BELÄGGNING

**Vi3** NYTT VÄGOMRÅDE MED INSKRÄNKT VÄGRÄTT, FÖR UNDERHÅLL MED DIKESRENSNING

**T1** TILLFÄLLIG NYTTJANDERÄTT FÖR BYGGVÄGAR OCH MATERIALUPPLAG. GÄLLER UNDER BYGGTIDEN, DOCK LÄNGST TILL OCH MED 1 MÅNAD EFTER SLUTBESIKTNING.

**T2** TILLFÄLLIG NYTTJANDERÄTT FÖR ETABLERINGSYTA. GÄLLER UNDER BYGGTIDEN, DOCK LÄNGST TILL OCH MED 1 MÅNAD EFTER SLUTBESIKTNING.

**T3** TILLFÄLLIG NYTTJANDERÄTT FÖR BYGGVÄG, ÄVEN ÖPPEN FÖR ANNAN TRAFIK FÄR EJ BLOCKERAS. GÄLLER UNDER BYGGTIDEN, DOCK LÄNGST TILL OCH MED 1 MÅNAD EFTER SLUTBESIKTNING.

**T4** TILLFÄLLIG NYTTJANDERÄTT FÖR UPPLAG AV MASSOR MED INVASIVA ARTER. GÄLLER UNDER BYGGTIDEN, DOCK LÄNGST TILL OCH MED 1 MÅNAD EFTER SLUTBESIKTNING.

**T5** TILLFÄLLIG NYTTJANDERÄTT FÖR MATERIALUPPLAG. GÄLLER UNDER BYGGTIDEN, DOCK LÄNGST TILL OCH MED 1 MÅNAD EFTER SLUTBESIKTNING.

**T6** TILLFÄLLIG NYTTJANDERÄTT FÖR FÖRLÄNGNING AV RÖRBRÖ. GÄLLER UNDER BYGGTIDEN, DOCK LÄNGST TILL OCH MED 1 MÅNAD EFTER SLUTBESIKTNING.

**SKYDDSÅTGÄRDER OCH FÖRSIKTIGHETSMÅTT**

**SK1** MARKERING ELLER AVGRÄNSNING AV SKYDDSÅTGÄRD ELLER FÖRSIKTIGHETSMÅTT

**SK2** PASSAGE FÖR MINDRE DÄGGDJUR FÄRIST

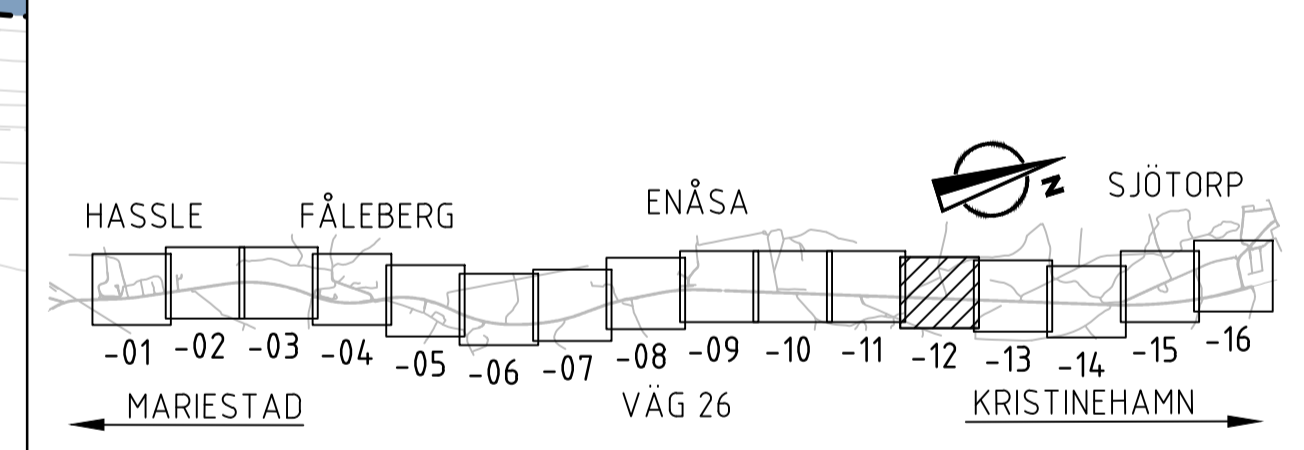
**VERKSAMHETER/ÅTGÄRDER SOM UNDTANTAS FRÅN FÖRBUD ENLIGT MILJÖBALKEN**

VÄGOMRÅDE OCH TILLFÄLLIG NYTTJANDERÄTT INOM STRANDSKYDD OCH BIOTOPSKYDDSOmrÅDE\*

\*FÖRBUDEN SOM AVSER VERKSAMHET ELLER ÅTGÄRD INOM GENERELLT BIOTOPSKYDDSOmrÅDE (7:11 2 ST. MB) GÄLLER INTE BYGGANDE AV ALLMÄN VÄG. FÖRBUDEN MOT ÅTGÄRD INOM STRANDSKYDDSOmrÅDE (7:15 MB) GÄLLER INTE BYGGANDE AV ALLMÄN VÄG. SKYLDIGHETEN ATT GÖRA ANMÄLAN FÖR SAMRÅD ENLIGT 12:6 MB GÄLLER INTE FÖR DE VERKSAMHETER OCH ÅTGÄRDER SOM BEHÖVS FÖR ATT BYGGA VÄGEN OCH SOM FASTSTÄLLS OCH INGÅR I VÄGOMRÅDE FÖR ALLMÄN VÄG ELLER OMRÅDE FÖR TILLFÄLLIG NYTTJANDERÄTT.

**ÖVRIGA BETECKNINGAR PÅ PLANKARTAN**

- NY VÄG, VÄGBANEKANTER, MED LÄNGDMÄTNING OCH HÖJDSÄTTNING
- TRAKTGRÄNS
- FASTIGHETSGRÄNS
- TRAKTNAMN OCH FASTIGHETSBECKENNING
- NOLHASSLE 3:1
- INDRAGNING AV VÄG FRÅN ALLMÄNT UNDERHÅLL GENOM SÄRSKILT BESLUT SOM TAS I SAMBAND MED FASTSTÄLLELSE AV VÄGPLAN



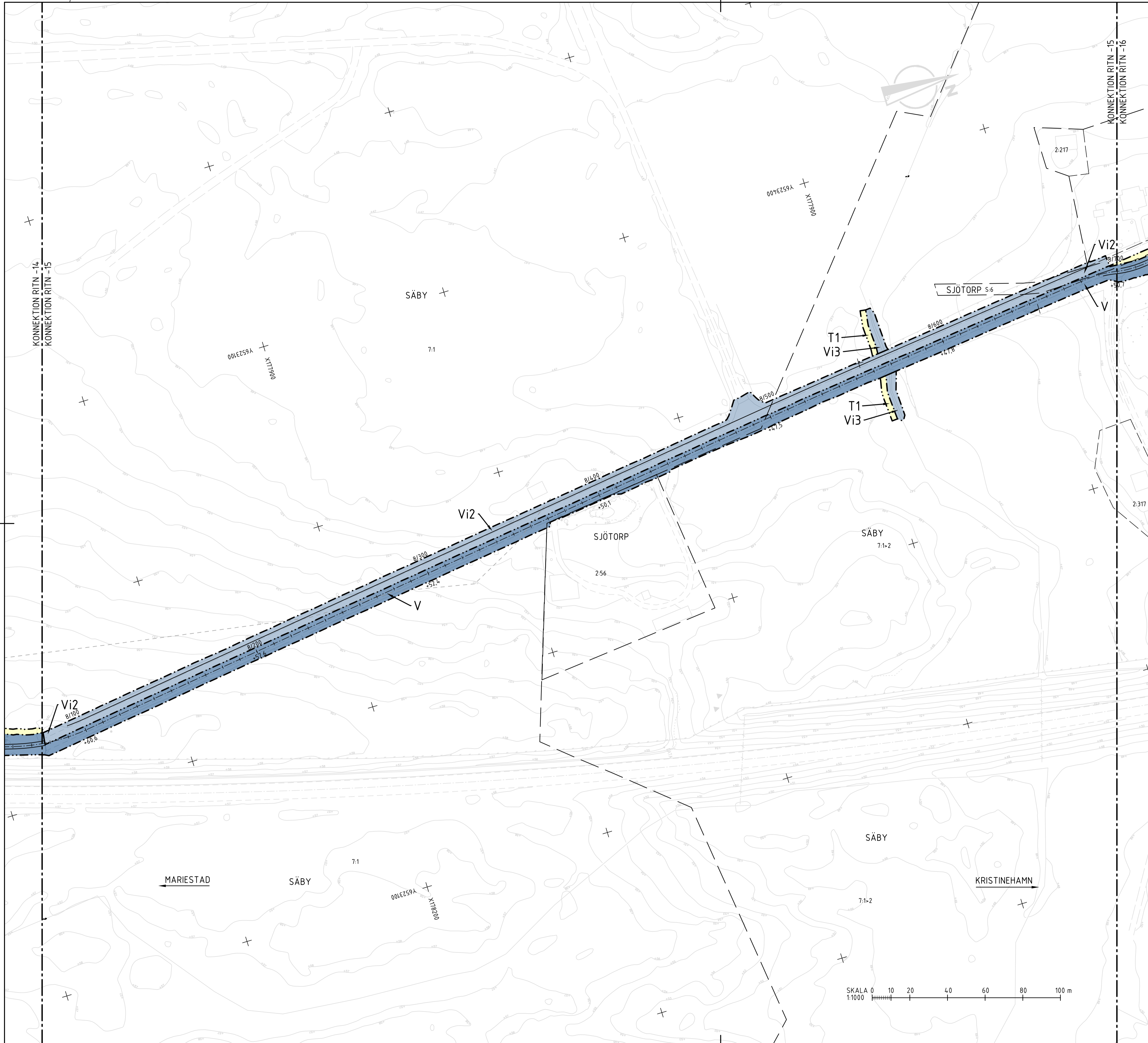
TYP AV PLAN		<b>VÄGPLAN</b>	
GRANSKNINGSSTATUS / SYFTE			
HANDLINGSTYP			
DATUM	2026-04-27	LEVERANS / ANDRINGS-PM	
OBJEKT			
<b>VÄG 26, HASSE KYRKA-SJÖTORP, GC-VÄG</b>			
DELOMRÅDE / BANDEL			
<b>1 HASSE KYRKA-SJÖTORP</b>			
ANLÄGGNINGSDIEL			
00 GEMENSAMT			
OBJEKTNUMMER / KM	163494	KONSTRUKTIONNUMMER	
BESTÄLLARE	TRAFIKVERKET	LEVERANTÖR	JREJLERS
SKAPAD AV	O. MÄNSSON	UPPRAGSNUMMER	184515
GODKÄND AV	P. AXELSSON	AVDELNING	CIVIL
RITNINGSTYP			
PLANRITNING			
TEKNIKOMRÅDE / INNEHÅLL			
T VÄGUTFORMNING OCH TRAFIK			
BESKRIVNING			
PLANKARTA			
VÄG 26			
SEKTION 6/360-6/940			
SKALA	1:1000	FÖRSTÄ	A1
RITNINGNUMMER	1 00 T 02 12	FÖRVALTNINGSNUMMER	
		BLAD	NÄSTA BLAD
			BET

2025-06-10 13:02  
 MODELL V 20250610  
 MODELL V 20250610  
 MODELL V 20250610  
 MODELL V 20250610  
 MODELL V 20250610  
 MODELL V 20250610  
 MODELL V 20250610

FILE: 2026-04-15 10:24 K:\8\EXTERNT\868X\184515\VÄG\_26\_HASSE\_KYRKA-SJÖTORP\02\_CAD\UPP\WITDEF\021212\DWG OSCAR MÄNSSON







### FÖRKLARINGAR

**MARKANSPRÅK**

- GRÄNS FÖR VÄGOMRÅDE
- AVGRÄNSNING MELLAN OLIKA TYPER AV MARKANSPRÅK

V	NYTT VÄGOMRÅDE MED VÄGRÄTT
V(1)	NYTT VÄGOMRÅDE INOM DETALJPLANLAGT OMRÅDE DÄR KOMMUN ÄR HUVUDMAN FÖR ALLMÄN PLATSMARK
Vi1	NYTT VÄGOMRÅDE MED INSKRÄNKT VÄGRÄTT, FÖR DRIFT OCH UNDERHÅLL AV FÄRIST
Vi2	NYTT VÄGOMRÅDE MED INSKRÄNKT VÄGRÄTT, FÖR UNDERHÅLL AV BELÄGGNING
Vi3	NYTT VÄGOMRÅDE MED INSKRÄNKT VÄGRÄTT, FÖR UNDERHÅLL MED DIKESRENSNING
T1	TILLFÄLLIG NYTTJANDERÄTT FÖR BYGGVÄGAR OCH MATERIALUPPLAG. GÄLLER UNDER BYGGTIDEN, DOCK LÄNGST TILL OCH MED 1 MÅNAD EFTER SLUTBESIKTNING.
T2	TILLFÄLLIG NYTTJANDERÄTT FÖR ETABLERINGSYTA. GÄLLER UNDER BYGGTIDEN, DOCK LÄNGST TILL OCH MED 1 MÅNAD EFTER SLUTBESIKTNING.
T3	TILLFÄLLIG NYTTJANDERÄTT FÖR BYGGVÄG, ÄVEN ÖPPEN FÖR ANNAN TRAFIK. GÄLLER UNDER BYGGTIDEN, DOCK LÄNGST TILL OCH MED 1 MÅNAD EFTER SLUTBESIKTNING.
T4	TILLFÄLLIG NYTTJANDERÄTT FÖR UPPLAG AV MASSOR MED INVASIVA ARTER. GÄLLER UNDER BYGGTIDEN, DOCK LÄNGST TILL OCH MED 1 MÅNAD EFTER SLUTBESIKTNING.
T5	TILLFÄLLIG NYTTJANDERÄTT FÖR MATERIALUPPLAG. GÄLLER UNDER BYGGTIDEN, DOCK LÄNGST TILL OCH MED 1 MÅNAD EFTER SLUTBESIKTNING.
T6	TILLFÄLLIG NYTTJANDERÄTT FÖR FÖRLÄNGNING AV RÖRBO. GÄLLER UNDER BYGGTIDEN, DOCK LÄNGST TILL OCH MED 1 MÅNAD EFTER SLUTBESIKTNING.

**SKYDDSÅTGÄRDER OCH FÖRSIKTIGHETSMÅTT**

- MARKERING ELLER AVGRÄNSNING AV SKYDDSÅTGÄRD ELLER FÖRSIKTIGHETSMÅTT
- Sk1
- Sk2

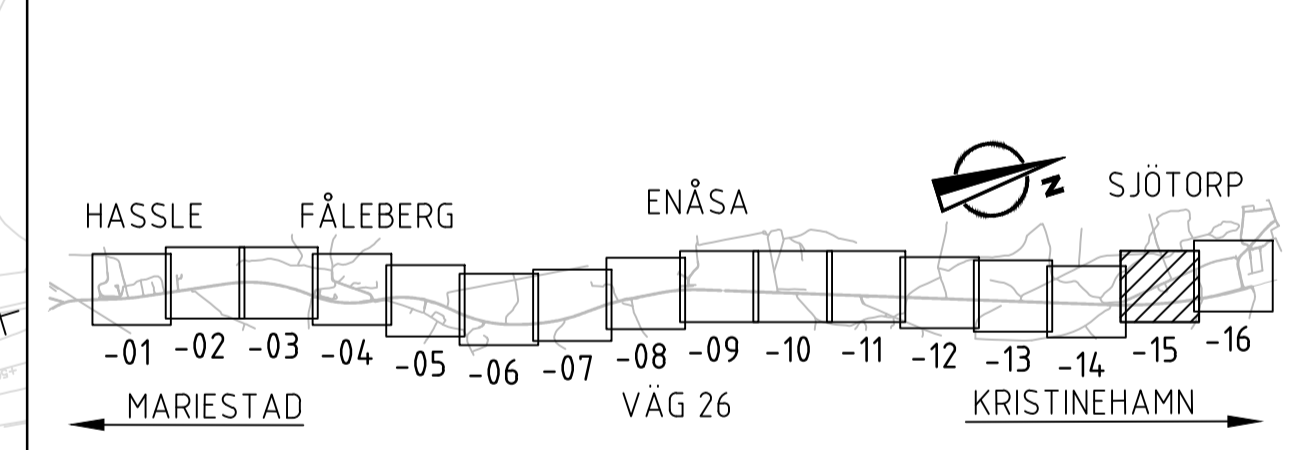
**VERKSAMHETER/ÅTGÄRDER SOM UNDTAS FRÅN FÖRBUD ENLIGT MILJÖBALKEN**

- VÄGOMRÅDE OCH TILLFÄLLIG NYTTJANDERÄTT INOM STRANDSKYDD OCH BIOTOPSKYDDSOMRÅDE\*

\*FÖRBUDEN SOM AVSER VERKSAMHET ELLER ÅTGÄRD INOM GENERELLT BIOTOPSKYDDSOMRÅDE (7:11 2 ST. MB) GÄLLER INTE BYGGANDE AV ALLMÄN VÄG. FÖRBUDEN MOT ÅTGÄRD INOM STRANDSKYDDSOMRÅDE (7:15 MB) GÄLLER INTE BYGGANDE AV ALLMÄN VÄG. SKYLDIGHETEN ATT GÖRA ANMÄLAN FÖR SAMRÅD ENLIGT 12:6 MB GÄLLER INTE FÖR DE VERKSAMHETER OCH ÅTGÄRDER SOM BEHÖVS FÖR ATT BYGGA VÄGEN OCH SOM FASTSTÄLLS OCH INGÅR I VÄGOMRÅDE FÖR ALLMÄN VÄG ELLER OMRÅDE FÖR TILLFÄLLIG NYTTJANDERÄTT.

**ÖVRIGA BETECKNINGAR PÅ PLANKARTAN**

- NY VÄG, VÄGBANEKANTER, MED LÄNGDMÄTNING OCH HÖJDSÄTTNING
- TRAKTGRÄNS
- FASTIGHETSGRÄNS
- TRAKTNAMN OCH FASTIGHETSBECKENNING
- NOLHASSLE 3:1
- INDRAGNING AV VÄG FRÅN ALLMÄNT UNDERHÅLL GENOM SÄRSKILT BESLUT SOM TAS I SAMBAND MED FASTSTÄLLELSE AV VÄGPLAN



TYP AV PLAN		<b>VÄGPLAN</b>	
GRANSKNINGSSTATUS / SYFTE			
HANDLINGSTYP			
DATUM		LEVERANS /ÄNDRINGS-PM	
2026-04-27			
OBJEKT			
<b>VÄG 26, HASSE KYRKA-SJÖTORP, GC-VÄG</b>			
DELOMRÅDE /ANDEL			
1 HASSE KYRKA-SJÖTORP			
ANLÄGGNINGSDIEL			
00 GEMENSAMT			
OBJEKTNUMMER / KM		KONSTRUKTIONNUMMER	
163494			
BESTÄLLARE		LEVERANTÖR	
<b>TRAFIKVERKET</b>		<b>JREJLERS</b>	
SKAPAD AV		UPPRÄKNINGSNUMMER	
O. MÄNSSON		184515	
GODKÄND AV		AVDELNING	
P. AXELSSON		CIVIL	
RITNINGSTYP			
PLANRITNING			
TEKNIKOMRÅDE /INNEHÅLL			
T VÄGUTFORMNING OCH TRAFIK			
BESKRIVNING			
PLANKARTA			
VÄG 26			
SEKTION 8/080-8/700			
SKALA	FÖRSTÄ	FÖRVALTNINGSNUMMER	
1:1000	A1		
RITNINGNUMMER	BLAD	NÄSTA BLAD	BET
1 00 T 02 15			



2025-06-10 13:52  
 MODELL V 20260101  
 MODELL V 20260101  
 MODELL V 20260101  
 MODELL V 20260101  
 MODELL V 20260101  
 MODELL V 20260101  
 MODELL V 20260101

PLO: 2026-04-15 10:26 K:\8\EXT\INT\BESK\184515\VÄG\_26\_HASSELE\_KYRKA-SJÖTORP\CD\CD\UPP\WTF\DEF\02\02\SDWG OSCAR MÄNSSON



### FÖRKLARINGAR

**MARKANSPRÅK**

- GRÄNS FÖR VÄGOMRÅDE
- AVGRÄNSNING MELLAN OLIKA TYPER AV MARKANSPRÅK

<b>V</b>	NYTT VÄGOMRÅDE MED VÄGRÄTT
<b>V(1)</b>	NYTT VÄGOMRÅDE INOM DETALJPLANLAGT OMRÅDE DÄR KOMMUN ÄR HUVUDMAN FÖR ALLMÄN PLATSMARK
<b>Vi1</b>	NYTT VÄGOMRÅDE MED INSKRÄNKT VÄGRÄTT, FÖR DRIFT OCH UNDERHÅLL AV FÄRIST
<b>Vi2</b>	NYTT VÄGOMRÅDE MED INSKRÄNKT VÄGRÄTT, FÖR UNDERHÅLL AV BELÄGGNING
<b>Vi3</b>	NYTT VÄGOMRÅDE MED INSKRÄNKT VÄGRÄTT, FÖR UNDERHÅLL MED DIKESRENSNING
<b>T1</b>	TILLFÄLLIG NYTTJANDERÄTT FÖR BYGGVÄGAR OCH MATERIALUPPLAG. GÄLLER UNDER BYGGTIDEN, DOCK LÄNGST TILL OCH MED 1 MÅNAD EFTER SLUTBESIKTNING.
<b>T2</b>	TILLFÄLLIG NYTTJANDERÄTT FÖR ETABLERINGSYTA. GÄLLER UNDER BYGGTIDEN, DOCK LÄNGST TILL OCH MED 1 MÅNAD EFTER SLUTBESIKTNING.
<b>T3</b>	TILLFÄLLIG NYTTJANDERÄTT FÖR BYGGVÄG, ÄVEN ÖPPEN FÖR ANNAN TRAFIK FÄR EJ BLOCKERAS. GÄLLER UNDER BYGGTIDEN, DOCK LÄNGST TILL OCH MED 1 MÅNAD EFTER SLUTBESIKTNING.
<b>T4</b>	TILLFÄLLIG NYTTJANDERÄTT FÖR UPPLAG AV MASSOR MED INVASIVA ARTER. GÄLLER UNDER BYGGTIDEN, DOCK LÄNGST TILL OCH MED 1 MÅNAD EFTER SLUTBESIKTNING.
<b>T5</b>	TILLFÄLLIG NYTTJANDERÄTT FÖR MATERIALUPPLAG. GÄLLER UNDER BYGGTIDEN, DOCK LÄNGST TILL OCH MED 1 MÅNAD EFTER SLUTBESIKTNING.
<b>T6</b>	TILLFÄLLIG NYTTJANDERÄTT FÖR FÖRLÄNGNING AV FÖRBRÖ. GÄLLER UNDER BYGGTIDEN, DOCK LÄNGST TILL OCH MED 1 MÅNAD EFTER SLUTBESIKTNING.

KOORDINATSYSTEM  
 PLANSYSTEM: SWEREF 99 13 30  
 HÖJDSYSTEM: RH 2000

**SKYDDSÅTGÄRDER OCH FÖRSIKTIGHETSMÅTT**

- MÄRKNING ELLER AVGRÄNSNING AV SKYDDSÅTGÄRD ELLER FÖRSIKTIGHETSMÅTT
- Sk1**  
**Sk2**  
PASSAGE FÖR MINDRE DÄGGDJUR FÄRIST

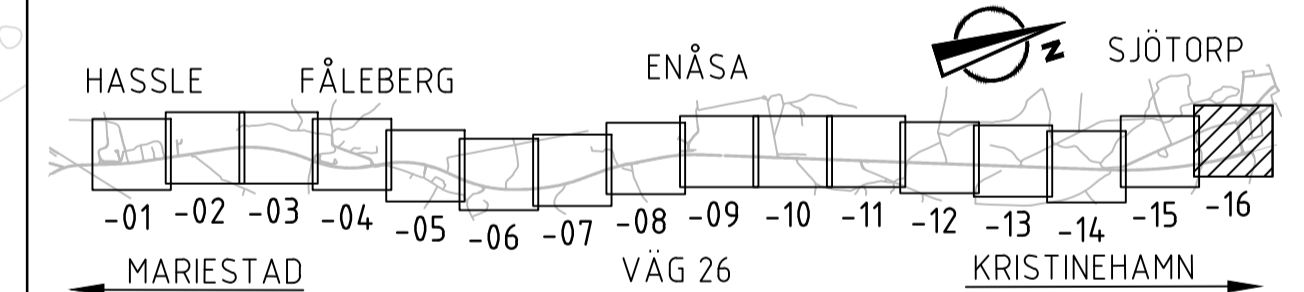
**VERKSAMHETER/ÅTGÄRDER SOM UNDTANTAS FRÅN FÖRBUD ENLIGT MILJÖBALKEN**

- VÄGOMRÅDE OCH TILLFÄLLIG NYTTJANDERÄTT INOM STRANDSKYDD OCH BIOTOPSKYDDSOMRÅDE\*

\*FÖRBUDEN SOM AVSER VERKSAMHET ELLER ÅTGÄRD INOM GENERELLT BIOTOPSKYDDSOMRÅDE (7:11 2 ST. MB) GÄLLER INTE BYGGANDE AV ALLMÄN VÄG. FÖRBUDEN MOT ÅTGÄRD INOM STRANDSKYDDSOMRÅDE (7:15 MB) GÄLLER INTE BYGGANDE AV ALLMÄN VÄG. SKYLDIGHETEN ATT GÖRA ANMÄLAN FÖR SAMRÅD ENLIGT 12:6 MB GÄLLER INTE FÖR DE VERKSAMHETER OCH ÅTGÄRDER SOM BEHÖVS FÖR ATT BYGGA VÄGEN OCH SOM FASTSTÄLLS OCH INGÅR I VÄGOMRÅDE FÖR ALLMÄN VÄG ELLER OMRÅDE FÖR TILLFÄLLIG NYTTJANDERÄTT.

**ÖVRIGA BETECKNINGAR PÅ PLANKARTAN**

	NY VÄG, VÄGBANEKANTER, MED LÄNGDMÄTNING OCH HÖJDSÄTTNING
	TRAKTGRÄNS
	FASTIGHETSGRÄNS
	TRAKTNAMN OCH FASTIGHETSBEDECKNING
	INDRÄGNING AV VÄG FRÅN ALLMÄNT UNDERHÅLL GENOM SÄRSKILT BESLUT SOM TAS I SAMBAND MED FASTSTÄLLELSE AV VÄGPLAN



<b>TYP AV PLAN</b>		<b>VÄGPLAN</b>	
GRANSKNINGSSTATUS / SYFTE			
HANDLINGSTYP			
DATUM	2026-04-27	LEVERANS / ÄNDRINGS-PM	
OBJEKT			
<b>VÄG 26, HASSE KYRKA-SJÖTORP, GC-VÄG</b>			
DELOMRÅDE / BANDEL			
<b>1 HASSE KYRKA-SJÖTORP</b>			
ANLÄGGNINGSDIEL			
<b>00 GEMENSAMT</b>			
OBJEKTNUMMER / KM	163494	KONSTRUKTIONSNUMMER	
BESTÄLLARE		LEVERANTÖR	
	<b>TRAFIKVERKET</b>		<b>JREJLERS</b>
SKAPAD AV	O. MÄNSSON	UPPRAGSNUMMER	184515
GODKÄND AV	P. AXELSSON	ÄNDELNING	CIVIL
RITNINGSTYP			
<b>PLANRITNING</b>			
TEKNIKOMRÅDE / INNEHÅLL			
<b>T VÄGUTFORMNING OCH TRAFIK</b>			
BESKRIVNING			
<b>PLANKARTA VÄG 26</b>			
SEKTION 8/700-9/184			
SKALA	1:1000	FÖRSTÄ	A1
RITNINGSNUMMER	1 00 T 02 16	FÖRVALTNINGSNUMMER	
		BLAD	NÄSTA BLAD
			BET

2025-06-10 13:42  
 MODELL V 20250610  
 MODELL V 20250610  
 MODELL V 20250610  
 MODELL V 20250610  
 MODELL V 20250610  
 MODELL V 20250610  
 MODELL V 20250610