

# Varbergstunneln

Västkustbanan, Varberg-Hamra



Vy från mittplattformen mot sidoplattformen och södra uppgången. Skiss som kommer kompletteras med skärmtak och annan utrustning.

## Förbättrad kontakt med havet

Genom att järnvägen placeras under marknivå förbättras Varbergs kontakt med havet. Samtidigt planerar kommunen en flytt av hamnverksamheten, vilket frigör stora markområden där en ny stadsdel planeras. För Varbergs kommun är utbyggnaden av Västkustbanan det första steget i stadsomvandlingen.

## Anpassat till Varbergs skala

Varbergs skala och riktningar har varit styrande i placeringen av kopplingarna över träget. Genom placeringen av gång- och cykelbron bildas ett tydligt och väl definierat stationsrum mellan uppgångarna, vars utbredning motsvarar en vanlig kvartersstorlek i Varberg. Målsättningen är att resenären ska bli omhändertagen på plattformen samtidigt som stationen anpassas till stadens skala.

## God kontakt plattformar och stad

Eftersom stationstråget till stor del är öppet skapas goda möjligheter till koppling och kontakt mellan staden och plattformarna. Utblickar och dagsljus ökar tydligheten och trygghetskänslan för resenären. Öppenheten medför också att stationen exponeras bättre i staden och gör det lättare att förmedla Varbergs karaktär i stationsmiljön.

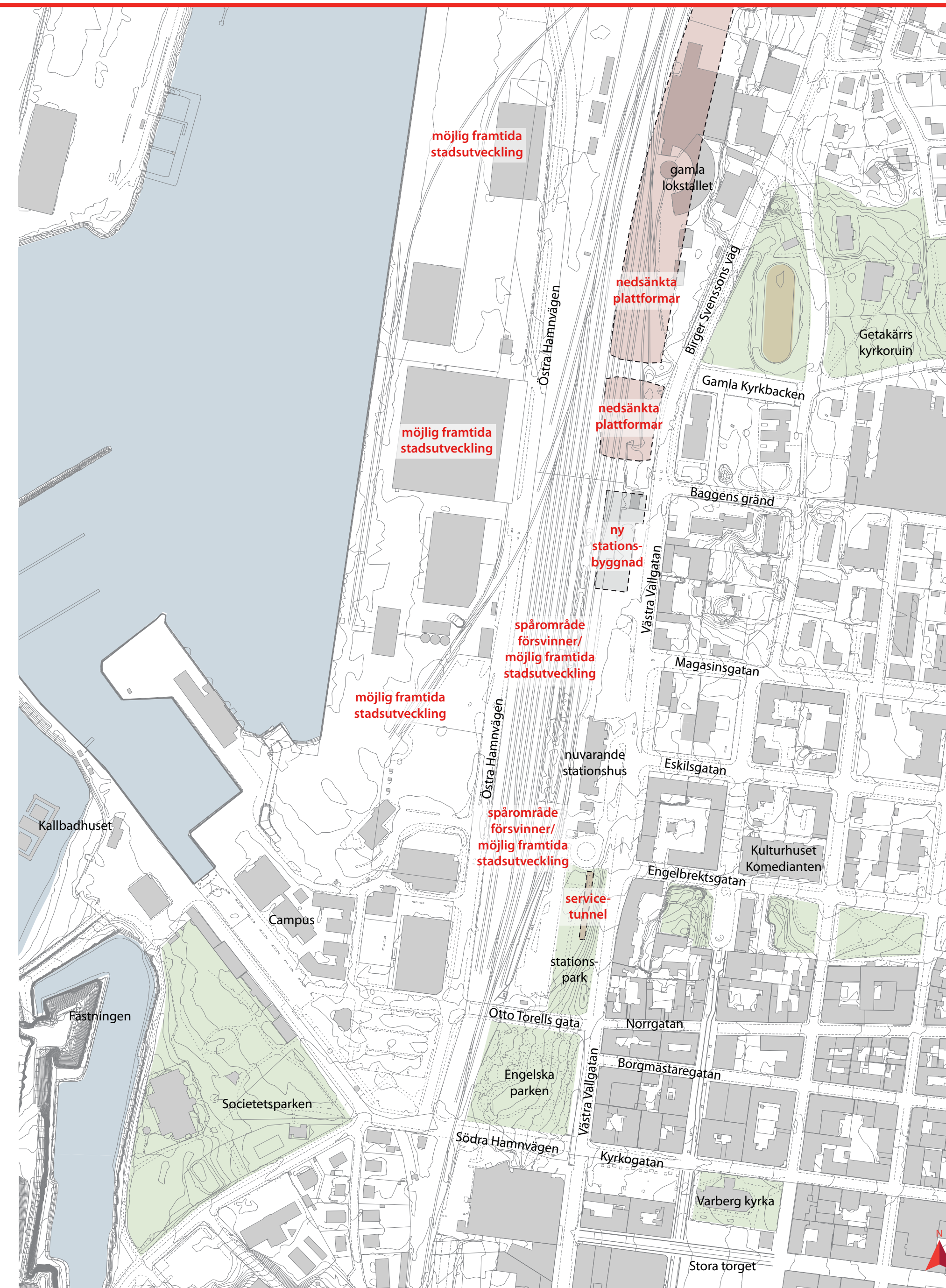
## Olika karaktär åt öster och väster

Åt öster öppnar sig trågväggen mot staden i form av en terrasserad yta med möjlighet till växtlighet. Landskapsinslaget i denna del av stationen mjukar upp hela stationsanläggningen och ger en god koppling mellan marknivå och plattformsnivå. Den västra trågväggen ger stadga till stationsrummet och kontrast till sidoplattformen.

## Omsorg om resenären

För att underlätta resenärens vardag placeras trappor och hissar så att de ansluter på ett bra sätt till stadens stråk och viktiga målpunkter. Genom trappornas placering och antal ges god tillgänglighet och korta gångavstånd mellan plattformsnivå och stationsområdets funktioner. Samtidigt ska utrymning från plattformarna vid en nödsituation gå så snabbt som möjligt. På plattformarna utformas skärmtak och sittplatser för att skapa en trivsam väntmiljö för resenären.

Södra uppgången har direkt anslutning till nya stationsbyggnaden och angränsande bussterminal. Norra uppgången ansluter till gång- och cykelbron och ligger nära föreslagna cykel- och pendelparkeringar.



Översiktskarta centrala Varberg med nytt stationsområde.

Skala 1:3000 | 1 cm = 30 m



Möjlig utformning av stationsområdet. I järnvägsplanen ingår grå- och grönmärkerade ytor. Övriga ytor för t.ex. cykelparkering hanteras i detaljplanen.

Skala 1:1000 | 1 cm = 10 m

### Principer för gestaltningen:



Naturliga stråk och siktlinjer mot havet.



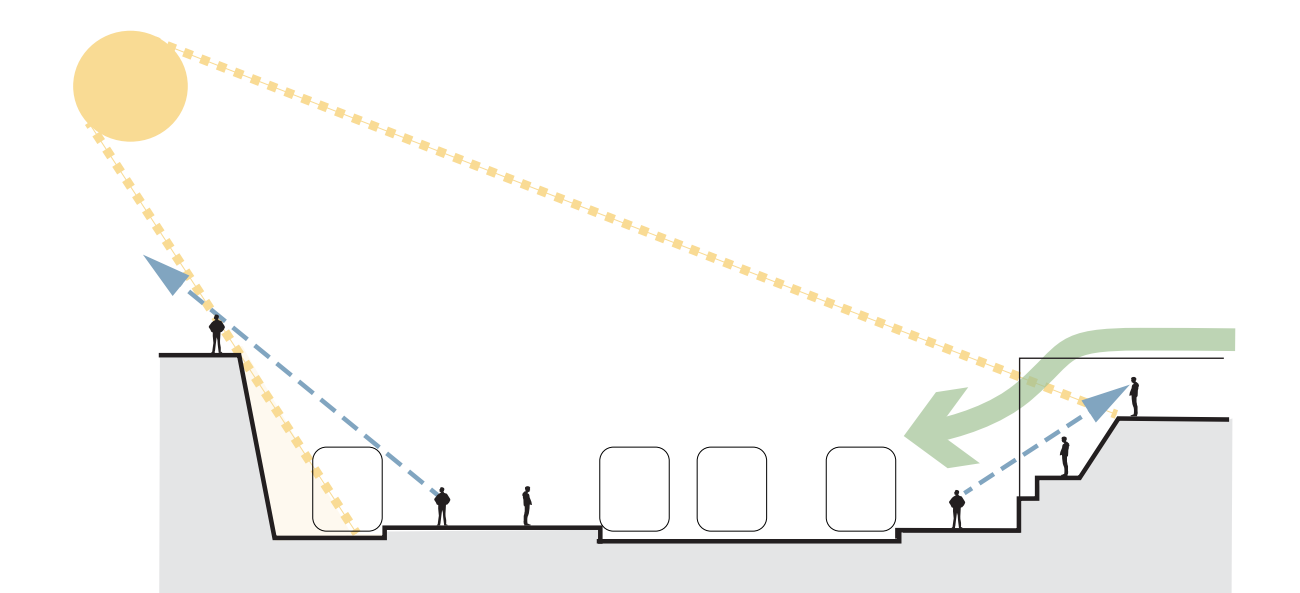
Knyta ihop stadens grönsstruktur i stationsmiljön.



Attraktiva stråk längs träget för att koppla stationen till staden.



Kvartersstadens skala och struktur inom stationsområdet.



Principsektion genom träget.