



Skala 1:1000 | 1cm = 10m

Tunnelmynning och Österleden

Järnvägstunnelns mynning placeras söder om servicetunneln. Mynningen utformas med en kort betongtunnel för att anpassas till miljön i Breareds rekreationsområde. Efter betongtunneln går järnvägen i ett drygt 200 meter långt tråg upp till marknivå. Hela mynningen hägnas in för att förhindra fallolyckor ner i tråget. Detta syftar också till att förhindra obehöriga att ta sig in i tunneln.

Mellan tunnelmynningen och Österleden förläggas järnvägen 0 - 2 meter över befintlig marknivå. Järnvägen ligger som högst vid km 80+500. På ömse sidor placeras bullerskydd i form av vallar.

Österleden och en gång- och cykelväg passerar under den nya järnvägen.



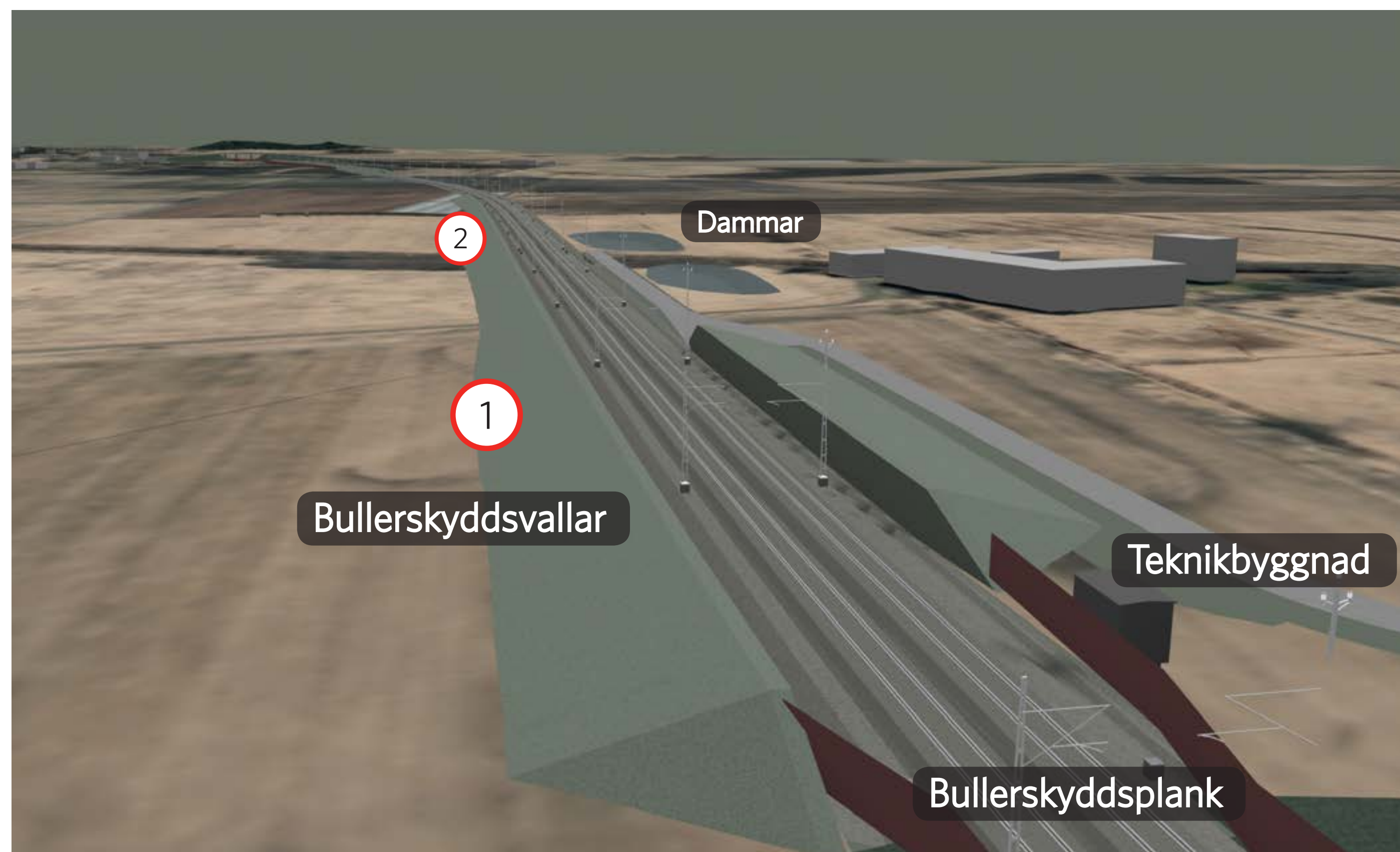
Mynningen i järnvägstunnelns södra ände, med uppsamlingsyta och teknikbyggnad. Området kommer att inhägnas.



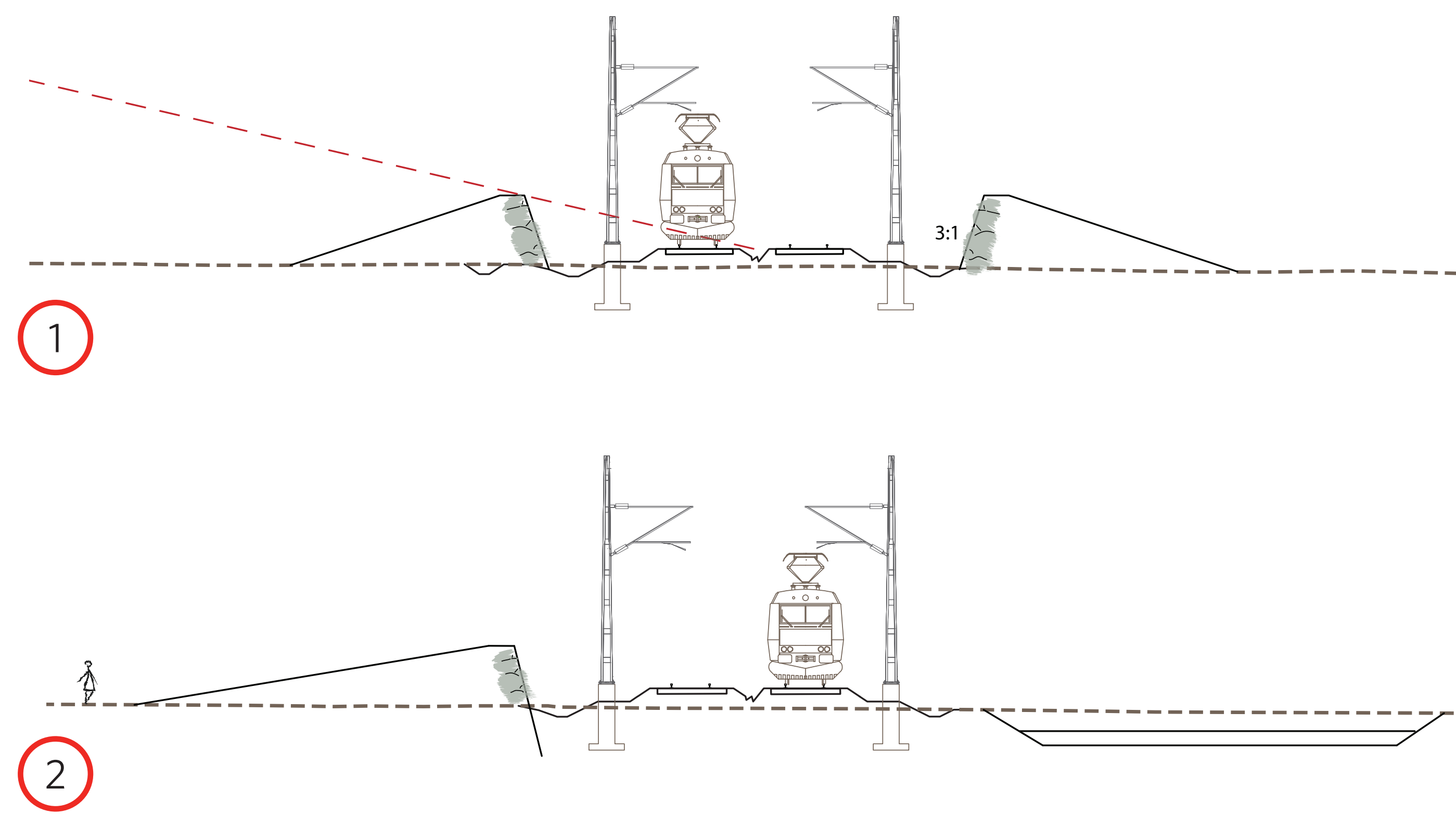
Fotomontage med järnvägsanläggningen sedd från sydväst. Fotot taget från Droppstengatans vändplats.



Skala 1:1000 | 1cm = 10m



Bana ovan mark. Bullerskyddsplank ansluter till bullerskyddsvallar söder om Österleden.



Schematiska principskisser över möjlig utformning av bullerskyddsåtgärder i området.

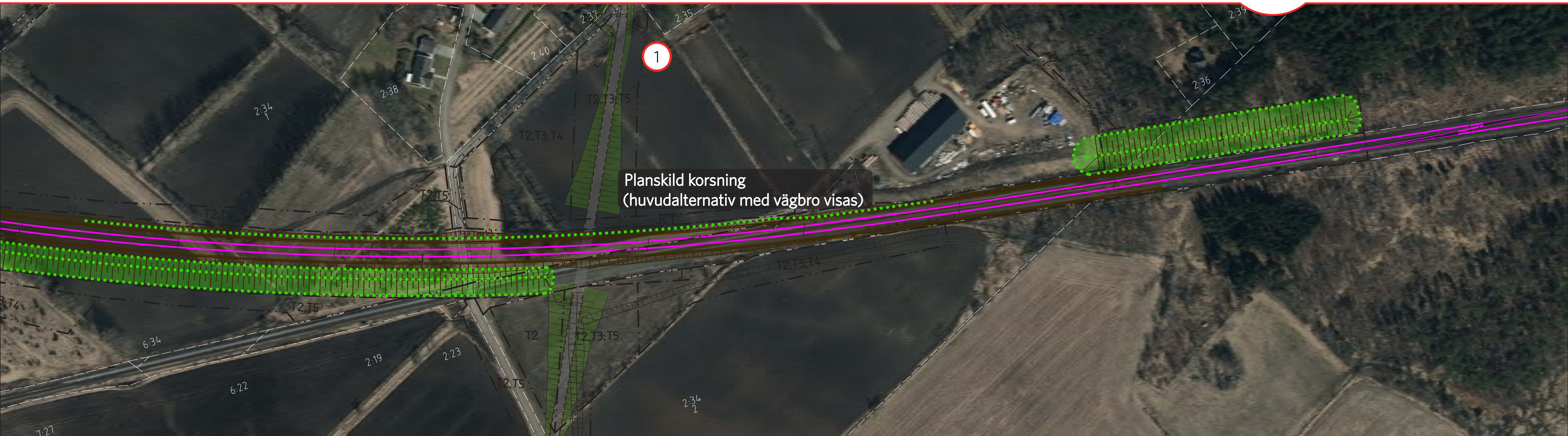
Söder om Österleden

Söder om Österleden går järnvägen cirka en meter högre än den befintliga marken. Detta medför att omhändertagande av järnvägsanläggningens dagvatten och Vrångabäckens passage under järnvägen underlättas.

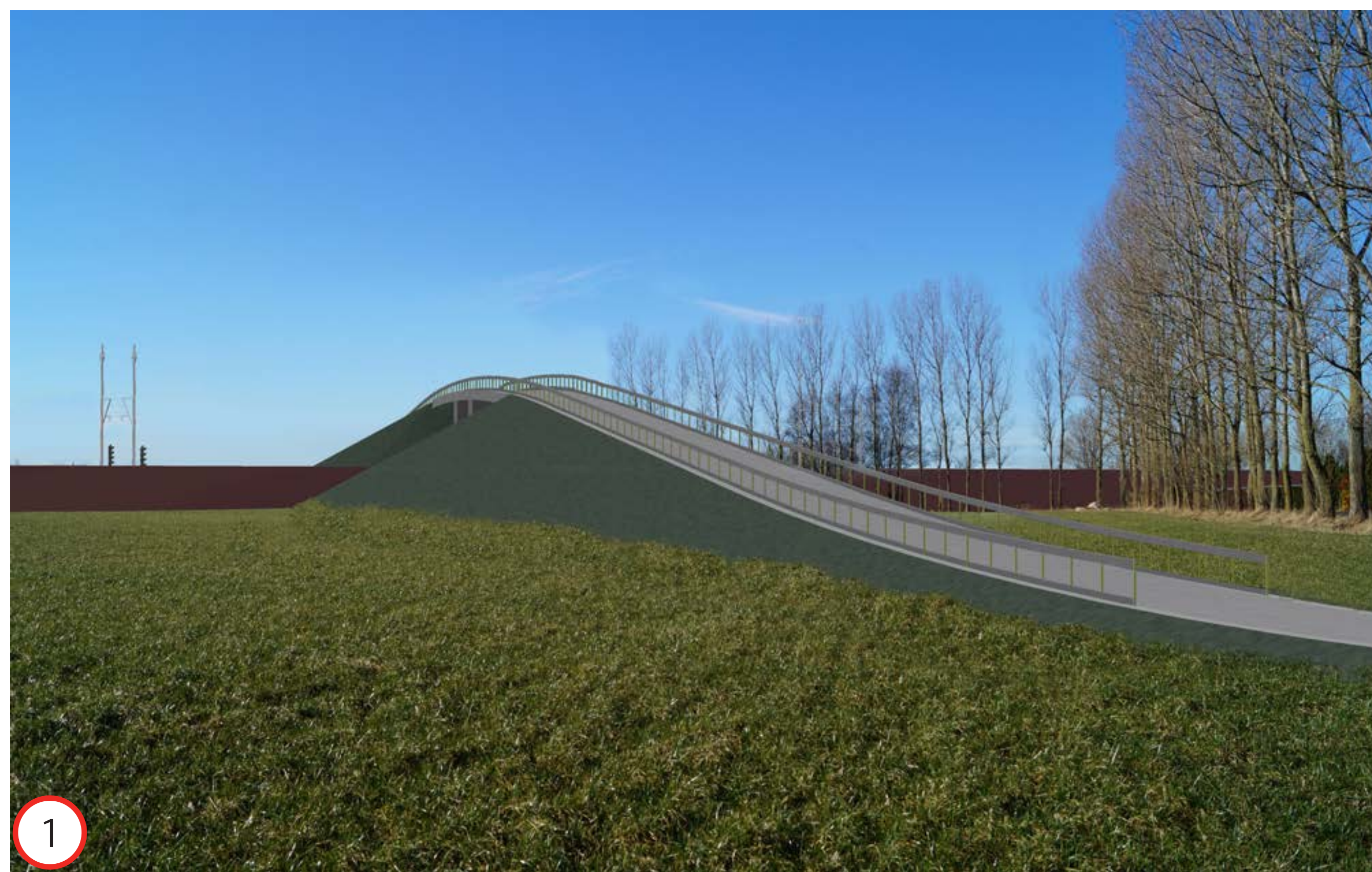
Utefter järnvägen söder om Österleden placeras utjämningsmagasin för järnvägsanläggningens avvattnings. I magasinerna sker sedimentering innan vattnet leds vidare till Vrångabäcken.

Järnvägen påverkar befintliga dikningsföretag. Dessa kan därför behöva omprövas för att anpassas till den nya järnvägen.

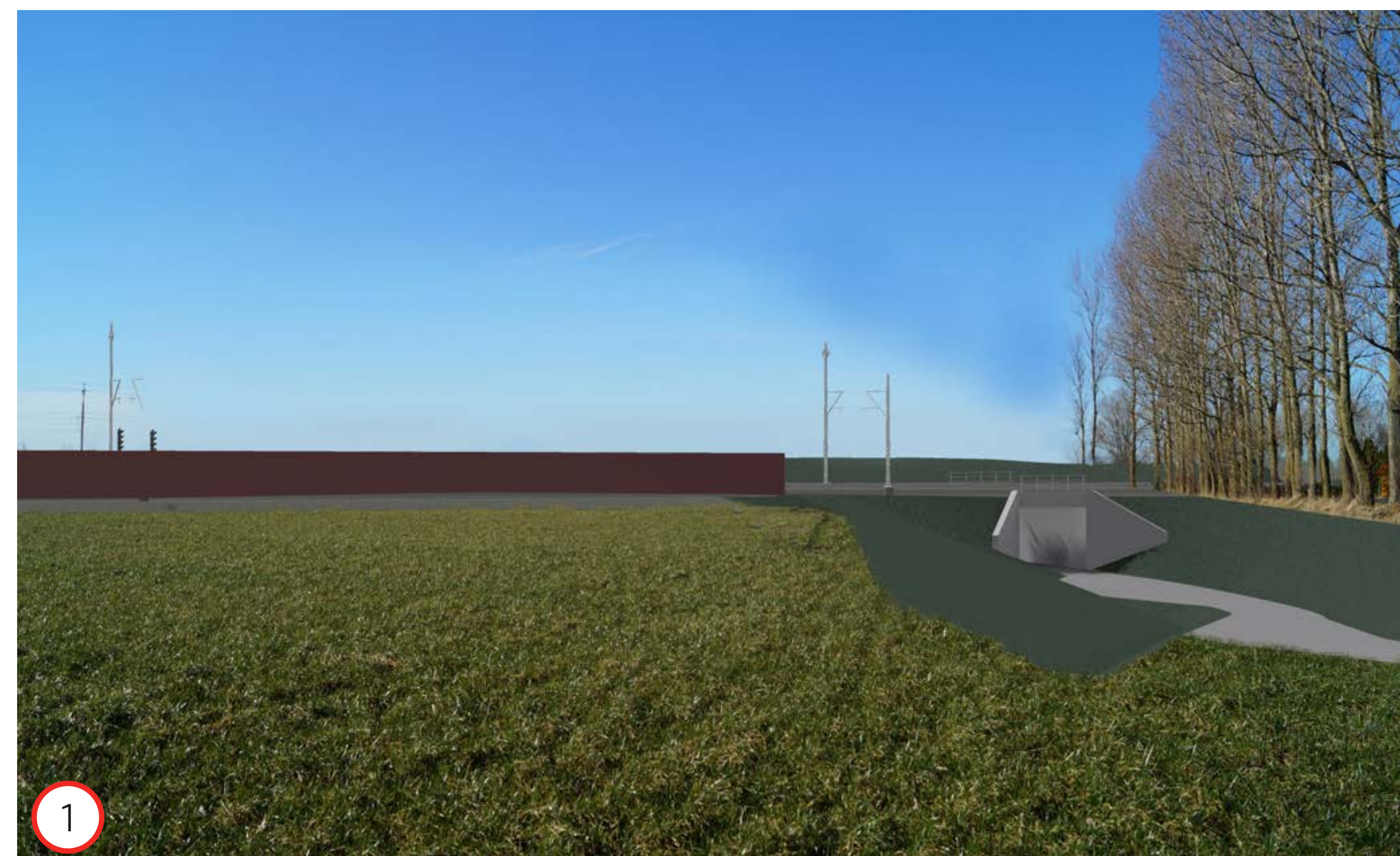
Bullerskyddsvallar placeras längs järnvägen där den går förbi bostäder.



Skala 1:1000 | 1cm = 10m



Planskild korsning, huvudalternativ med vägbro, principutförning



Planskild korsning, alternativ med vägport, principutförning

Vareborg

Den enskilda vägen vid Vareborg, som korsar befintlig järnväg idag, ersätts med en ny planskild korsning.

Söder om tunnelmynningen finns flera stenmurar, trädrader och småvatten som påverkas av den nya järnvägen. Vissa av dessa kommer att behöva ersättas genom att de återskapas på ett annat ställe.

Bullerskydd utformas i huvudsak som bullerskyddsvallar.